

تم تحميل وعرض المادة من منصة

# حقيبتك

[www.haqibati.net](http://www.haqibati.net)



منصة حقيبتك التعليمية

منصة حقيبتك هو موقع تعليمي يعمل على تسهيل العملية التعليمية بطريقة بسيطة وسهلة وتوفير كل ما يحتاجه المعلم والطالب لكافة الصفوف الدراسية كما يحتوي الموقع على حلول جميع المواد مع الشروح المتنوعة للمعلمين.



## سلسلة رفعة

### أوراق عمل

# الفصل الدراسي الأول

## الصف السادس

إعداد  
شريفه الفامدي

مراجعة  
توفيقه زكريه



**نبذة تعريفية** لمجموعة رفعة هي مجموعة تدار من قبل معلمي ومعلمات الرياضيات من جميع أنحاء المملكة، وهي قائمة على التطوير المهني لجميع المعلمين والمعلمات، وابتكار الافكار الإبداعية للتعليم العام، والإنتاج الموثق لكل ما يخص الرياضيات والتعليم العام .

 <https://linktr.ee/math120>

 <https://twitter.com/math120?s=21>

 <https://t.me/RefAhPrimary>



السادة / شريفة احمد الغامدي نفيديكم  
علما بأنه قد تم تسجيل عملكم

الموسوم ب

( سلسلة رفعة أوراق عمل رياضيات  
الصف السادس ابتدائي الفصل الأول)

تحت رقم إيداع 1444/2387

وتاريخ 1444/03/07 هـ

، ورقم ردمك

978-603-04-2964-6

ردمك



<https://linktr.ee/math120>



<https://twitter.com/math120?s=21>



<https://t.me/RefAhPrimary>



# الفهرس

## الفصل الأول

## الفصل الثاني

## الفصل الثالث

noth\_vip

## فهرس

### الفصل الأول

١-١ الخطوات الأربع لحل المسألة

٢-١ العوامل الأولية

٣-١ القوى والأسس

٤-١ ترتيب العمليات

٥-١ الجبر: المتغيرات والعبارات

٦-١ الجبر: الدوال

٧-١ خطة حل المسألة التخمين والتحقق

٨-١ الجبر: المعادلات



١-١ الخطوات الأربع لحل المسألة

الصف:

الاسم



### س١ حل المسألة

قرأ سامي ٤٧ صفحة من رواية يوم الأربعاء، و ٩٠ صفحة يوم الخميس. فكم صفحة يزيد مقدار ما قرأه يوم الخميس على ما قرأه يوم الأربعاء؟

---



---

### س٢: حل المسألة

أكمل النمط:

٥، ٧، ١٠، .....، .....، .....، .....

---



---



## ٢-١ العوامل الأولية

الاسم:

الصف:



س١ اكتب العدد على صورة حاصل ضرب عوامله الأولية

(١) العدد ٢٦

أ	ب	ج	د
$13 \times 1$	$26 \times 1$	$13 \times 2$	$7 \times 2 \times 2$

(٢) العدد ٢٠٠

أ	ب	ج	د
$5 \times 5 \times 2 \times 2$	$100 \times 2$	$5 \times 5 \times 2 \times 2 \times 2$	$25 \times 4$

س٢:

استعمل الجدول أدناه الذي يبين ارتفاع كل من الوعل و أنثاه وكتلتهما، للإجابة عن الأسئلة

الارتفاع عند الكتف ( سم )	الكتلة ( كيلوجرام )	
١٠٧	٩٩	أنثى الوعل
١٢٥	١٨٠	ذكر الوعل

١- أي الكتل والارتفاعات المبينة في الجدول هي أعداد أولية؟

٢- تبلغ كتلة الوعل الصغير عند ولادته ٧ كيلوجرامات تقريبا. فهل هذه الكتلة عدد أولي





٣-١ القوى والأسس	
الاسم	الصف:



س١ اختار الإجابة الصحيحة:

(١) اكتب  $3 \times 3$  مستعملاً الأسس

أ	$3 \times 2$	ب	٢٣	ج	$2 \times 3$	د	٩
---	--------------	---	----	---	--------------	---	---

(٢) أوجد قيمة  $3^2$

أ	٨	ب	٦	ج	٩	د	٥
---	---	---	---	---	---	---	---

(٣) اكتب  $5^4$  في صورة حاصل ضرب العامل في نفسه

أ	$5 \times 5 \times 5 \times 5$	ج	$4 \times 4 \times 4 \times 4 \times 4$
ب	٦٢٥	د	$5 \times 4$

س٢: حل المسألة التالية

متوسط عمق المياه في المحيطات  $6^4$  متراً تقريباً. اكتب هذا العدد في صورة حاصل ضرب العدد في نفسه. وما متوسط عمق المياه في المحيطات؟

-----

-----



١-٤ ترتيب العمليات	
الاسم	الصف:



س١ اختار الإجابة الصحيحة:

(١) احسب قيمة العبارة  $١ + ٣ \times ٢ - ٥٨$

أ	٥٠	ب	٥٣	ج	١٦٩	د	٢٢٤
---	----	---	----	---	-----	---	-----

(٢) احسب قيمة العبارة  $٨ \times ٩ + ٣ \times ٤$

أ	٨٤	ب	١٦٨	ج	٣٨٤	د	٥٩
---	----	---	-----	---	-----	---	----

س٢: حل المسألة التالية

أسعار تذاكر دخول حديقة الحيوانات

الكبار: ٨ ريال

الأطفال (تحت سن ١٣): ٥ ريال

ذهب عاصم وعمره ١٣ سنة وأخته وعمرها ٧ سنوات مع والديهما إلى حديقة الحيوانات. اكتب عبارة تمثل الثمن الكلي للتذاكر، ثم أوجد قيمة ذلك؟

س٣

املأ كل  بإشارة + أو - أو  $\times$  أو  $\div$  لعمل عبارات صحيحة

$١٢ = ١٢$    $٣$    $٤٨$  ١

$٦ = ٣$    $١٥$    $٣٠$  ٢



١-٥ الجبر: المتغيرات والعبارات

الصف:

الاسم



س١ اختار الإجابة الصحيحة:

(١) إذا كانت  $أ = ٢$  ،  $ب = ١$  ،  $ج = ٤$  ، فما قيمة العبارة  $أ + ب + ج$ ؟

أ	٦	ب	٧	ج	٨	د	١٢
---	---	---	---	---	---	---	----

(٢) إذا كانت  $أ = ٧$  ،  $ب = ١$  ،  $ج = ٤$  ، فما قيمة العبارة  $٢ج + أ - ب$ ؟

أ	١٤	ب	١٥	ج	٢١	د	٢٢
---	----	---	----	---	----	---	----

س٢: حل المسألة التالية

يمكن إيجاد محيط مستطيل باستعمال الصيغة  $٢ل + ٢ع$  حيث يمثل (ل) الطول، (ع) العرض، أوجد المحيط إذا كانت (ل) = ٦ وحدات (ع) = ٣ وحدات

---



---



٦-١ الجبر: الدوال

الصف:

الاسم



س١ اختار الإجابة الصحيحة:

(١) قاعدة الدالة الممثلة في الجدول المجاور هي:

■	س
٣	١
٦	٢
١٥	٥

أ	س-٣	ج	س+٣
ب	س <sup>٣</sup>	د	س ÷ ٣

(٢) ما القيم التي تكمل جدول الدالة المجاور؟

س	س + ١
٠	■
٢	■
٥	■

أ	١٠، ٧، ٥	ج	٧، ٤، ٢
ب	٦، ٣، ١	د	١٦، ١٠، ٦

س٢: حل المسألة التالية

يحتاج خياط إلى ٤ س من القماش لخياطة (س) ثوبا. اكتب جدول الدالة الذي يمكن استعماله لإيجاد كمية القماش المستعملة عند خياطة ٦ أثواب و ٨ أثواب و ١٠ أثواب

---



---



---



---



٧-١ خطة حل المسألة التخمين والتحقق



الصف:

الاسم

### س١: حل المسألة التالية

مع حسان ١٠ أوراق نقدية قيمتها ١٤٠ ريالاً. إذا كان معه أوراق من فئتي ٥ ريالات، و ٢٠ ريالاً فقط، فما عدد الأوراق النقد التي بحوزته من كل فئة؟

---

---

---

---

---

---

---

---

### س٢: حل المسألة التالية

اشترت خولة عدداً من الأساور والخواتم من محل مجوهرات في أثناء موسم التخفيضات، وكان ثمن السوار الواحد ١٥ ريالاً، والخاتم الواحد ٢٥ ريالاً. إذا دفعت خولة ١٣٥ ريالاً ثمناً للأساور والخواتم، فما عدد كل من الأساور، والخواتم التي اشترتها؟

---

---

---

---

---

---

---

---



٨-١ الجبر: المعادلات	
الاسم	الصف:



س١ اختار الإجابة الصحيحة:

(١) ما العدد الذي يمثل حلًا للمعادلة  $س + ١٢ = ١٩$  ؟

أ	٦	ب	٧	ج	٨	د	٩
---	---	---	---	---	---	---	---

(٢) حل المعادلة  $٣٢ = ٤٠ - م$  ذهنياً؟

أ	٧٢	ب	١٢	ج	٨	د	٧
---	----	---	----	---	---	---	---

(٣) حل المعادلة  $٣ = ٣ - ص$  ذهنياً؟

أ	صفر	ب	١	ج	٣	د	٦
---	-----	---	---	---	---	---	---

س٢: حل المسألة التالية

تضع خنفساء المهرج بيضها في الأشجار، وتضع ٢٠ بيضة عادة خلال يومين أو ثلاثة أيام. فإذا وضعت خنفساء المهرج ٩ بيضات في اليوم الأول، فما عدد البيض الذي سوف تضعه في اليومين الثاني والثالث؟

-----

-----

## فهرس

### الفصل الثاني



- ١-٢ خطة حل المسألة إنشاء جدول
- ٢-٢ التمثيل بالأعمدة وبالخطوط
- ٣-٢ التمثيل بالنقاط
- ٤-٢ المتوسط الحسابي
- ٥-٢ الوسيط والمنوال والمدى



١-٢ حل المسألة إنشاء جدول

الصف:

الاسم



## س١: حل المسألة التالية

سألت هدى زميلاتها في الصف عن الكتب الأكثر مطالعة لديهن. استعمل الرموز الآتية لتمثيل أنواع الكتب: ع ( علمية ) ، أ ( أدبية ) ، د ( دينية ) ، ت ( تاريخية ) ، فكانت النتائج على النحو الآتي: دع أت ع ت د د أت ع دع د دع أدع د، كون جدولاً تكرارياً للبيانات. بكم يزيد عدد الطالبات الأكثر مطالعة للكتب الدينية على عدد الطالبات الأكثر مطالعة للكتب العلمية؟

---

---

---

---

---

---

---

---





## ٢-٢ التمثيل بالأعمدة والخطوط

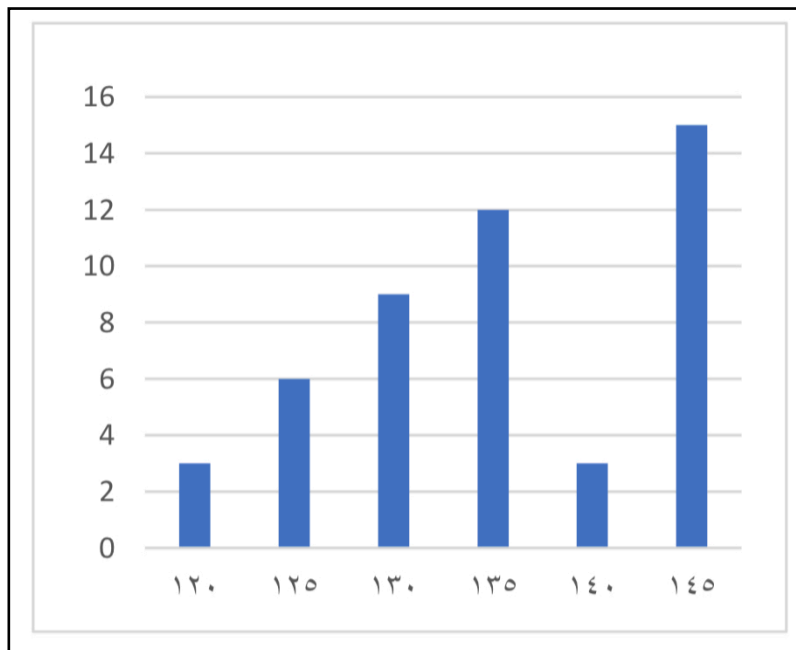


الاسم:

الصف:

### س١ اختار الإجابة الصحيحة:

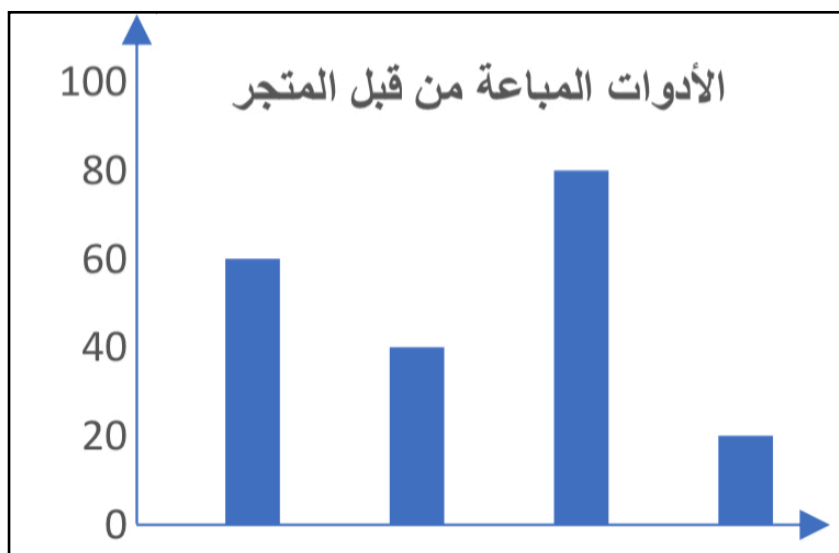
الشكل المجاور يمثل أطوال طالبات الصف السادس  
(١) أوجد عدد الطالبات التي طول الواحدة منهن ١٣٥ سم فأكثر



أ	٣	ج	١٥
ب	١٢	د	٣٠

### س٢: حل المسألة التالية

يوضح التمثيل البياني المجاور الأدوات المباعة من قبل المتجر. أكثر الأدوات المباعة هي أقلام الحبر وأقل الأدوات المباعة هي الألوان . وأقلام الرصاص المباعة أكثر من المساطر المباعة. ما عدد أقلام الرصاص المباعة؟





## ٢-٣ التمثيل بالنقاط

الصف:

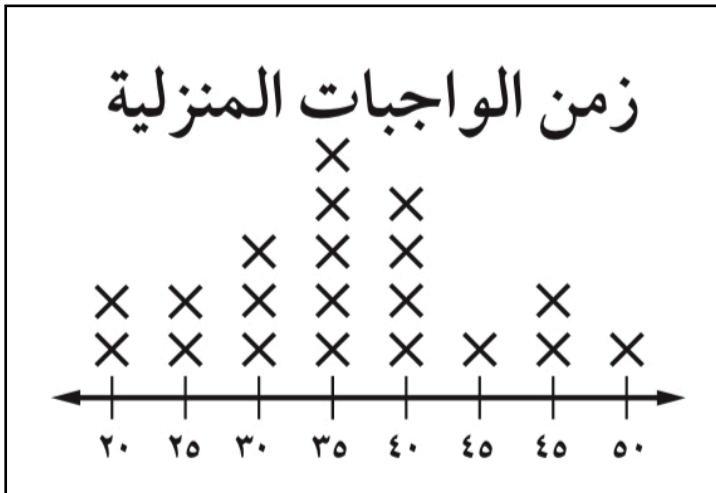
الاسم



س١ اختار الإجابة الصحيحة:

استعمل التمثيل بالنقاط المجاور لحل السؤالين ١ ، ٢

(١) ما الزمن الذي يخصصه أكثر الطلاب للواجبات المنزلية اليومية؟

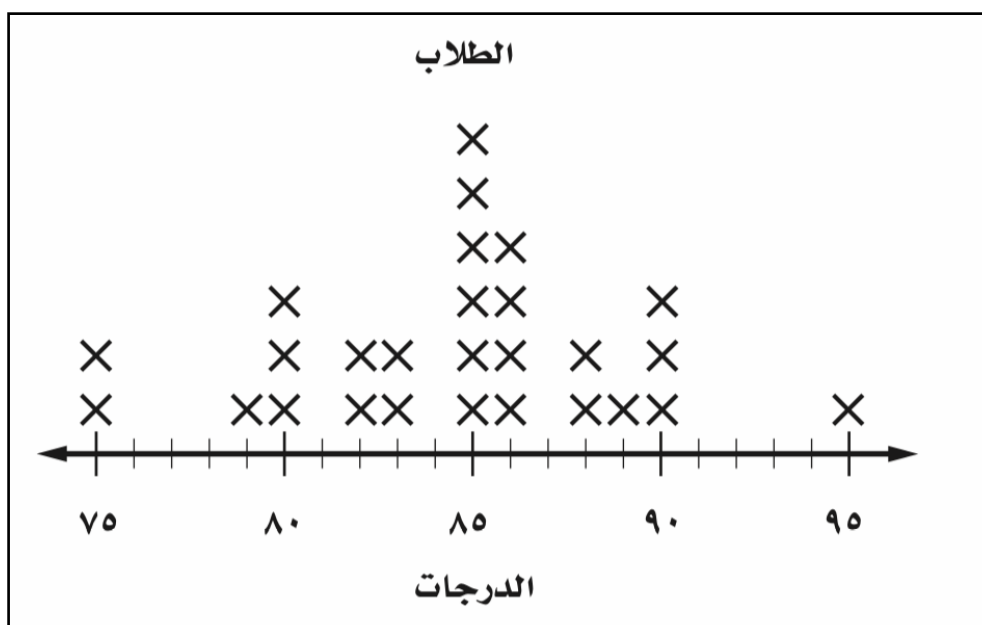


أ	٣٠ د	ج	٣٥ د
ب	٤٠ د	د	٤٥ د

(٢) كم طالبا يخصص ٤٠ دقيقة أو أكثر يوميا لإنجاز الواجبات المنزلية؟

أ	٤	ج	٦
ب	٨	د	١٠

س٢: استعمل تمثيل النقاط الآتي لحل الأسئلة التالية



(١) كم طالبا حصل على الدرجة ٨٠٪ في الاختبار المذكور؟

(٢) ما الدرجة التي حصل عليها معظم الطلاب؟



## ٢-٤ المتوسط الحسابي

الصف:

الاسم



### س١ اختار الإجابة الصحيحة:

(١) إذا كانت أعمار ٥ أطفال بالسنوات هي : ١ ، ٣ ، ٢ ، ٥ ، ٩ ، فما المتوسط الحسابي لأعمارهم؟

أ	٥	ب	٤	ج	٣	د	٢
---	---	---	---	---	---	---	---

### س٢: استعمل البيانات في الجدول المجاور لدرجات الحرارة اليومية في إحدى المدن لحل الأسئلة التالية

اليوم	درجة الحرارة السيليزية
الاثنين	٤٠
الثلاثاء	٤٠
الأربعاء	٤٢
الخميس	٢٥
الجمعة	٣٨

(١) حدد القيمة المتطرفة.

-----

(٢) أوجد المتوسط الحسابي للبيانات متضمنة القيمة المتطرفة؟

-----

(٣) أوجد المتوسط الحسابي للبيانات مستثنياً القيمة المتطرفة؟

-----



٥-٢ الوسيط والمنوال والمدى

الصف:

الاسم



س١ اختار الإجابة الصحيحة:

(١) أي مجموعة البيانات الآتية يعد العدد ٤ منوالاً لها؟

{٦، ٤، ٣}	ج	{٤، ٣، ٢، ١}	أ
{٥، ٤، ٤}	د	{٥، ٥، ٥، ٤، ٤}	ب

س٢: للإجابة عن الأسئلة (١-٣) استعمل الجدول المجاور الذي يبين عدد زوار أحد المتاحف في كل شهر:

عدد زوار المتحف ( بالألوف )			
٣	١١	٥	٤
٥	٣	٦	٣
١٢	٢	٢	٤

(١) ما وسيط هذه البيانات؟

-----

(٢) ما منوال هذه البيانات؟

-----

(٣) أي مقياس النزعة المركزية هو الأفضل لوصف هذه البيانات؟

-----

## فهرس

## الفصل الثالث

- ١-٣ تمثيل الكسور العشرية
- ٢-٣ مقارنة الكسور العشرية وترتيبها
- ٣-٣ تقريب الكسور العشرية
- ٤-٣ تقدير ناتج جمع الكسور العشرية وطرحها
- ٥-٣ جمع الكسور العشرية وطرحها
- ٦-٣ ضرب الكسور العشرية في أعداد كلية
- ٧-٣ ضرب الكسور العشرية
- ٨-٣ قسمة الكسور العشرية على أعداد كلية
- ٩-٣ القسمة على كسر عشري
- ١٠-٣ **خطة حل المسألة**



١-٣ تمثيل الكسور العشرية

الصف:

الاسم



سأختار الإجابة الصحيحة:

(١) اكتب العدد: ثلاثة وعشرين، وستة عشر من مئة بالصيغة القياسية:

أ	٢٣,١٦	ب	١٦,٢٣	ج	٢٣,٠١٦	د	١٦,٠٢٣
---	-------	---	-------	---	--------	---	--------

(٢) اكتب العدد: ستة، واثنين وخمسين من مئة بالصيغة التحليلية:

أ	٦,٥٢	ج	$(٠,٠١ \times ٥٢) + (١ \times ٦)$
ب	٦,٠٥٢	د	$(٠,٠١ \times ٢) + (٠,١ \times ٥) + (١ \times ٦)$

(٣) اكتب الكسر العشري ٢,١٥ بالصيغة اللفظية:

أ	اثنان وخمسة عشر
ب	اثنان و خمسة عشر من ألف
ج	اثنان و خمسة عشر من مئة
د	اثنان وخمسة عشر من ألفين



٢-٣ مقارنة الكسور العشرية وترتيبها

الاسم:

الصف:



س١ اختار الإجابة الصحيحة:

(١) أي الكسور العشرية الآتية هو الأصغر؟

أ	٤,٠٥	ب	٤,٠٥٢	ج	٤,١	د	٤,٠٠١
---	------	---	-------	---	-----	---	-------

(٢) رتب الأعداد: ١٢,٠٢ ، ١١,٥ ، ١٢ ، ١١,٦٩٥ تصاعدياً:

أ	١١,٥ ، ١١,٦٩٥ ، ١٢,٠٢ ، ١٢
ب	١١,٦٩٥ ، ١١,٥ ، ١٢,٠٢ ، ١٢
ج	١١,٥ ، ١١,٦٩٥ ، ١٢ ، ١٢,٠٢
د	١١,٦٩٥ ، ١١,٥ ، ١٢,٠٢ ، ١٢

(٣) استعمل إحدى الإشارات ( = ، < ، > ) للمقارنة بين الكسرين الآتين:

$$٢٢,٠٣٣٣ \quad \bigcirc \quad ٢٢,٠٠٣$$

س٢: حل المسألة التالية

رسم علي في ساحة المدرسة دائرة نصف قطرها ٨,٠ م، ورسم صالح دائرة أخرى بجانبها طول نصف قطرها ٨,٠ م. قال صالح: نصف قطر دائرتي أطول. فهل كلامه صحيح؟ ولماذا؟



٣-٣ تقريب الكسور العشرية

الصف:

الاسم



س١ اختار الإجابة الصحيحة:

(١) قرب العدد ٢٠٠١,٠٢٥ إلى أقرب جزء من مئة:

أ	٢٠٠١	ب	٢٠٠١,٠	ج	٢٠٠١,٠٢	د	٢٠٠١,٠٣
---	------	---	--------	---	---------	---	---------

(٢) أنتجت شجرة الكرم التي في بيت محمود ١٩,٩٨٥ كجم من العنب. قرب هذا العدد إلى أقرب جزء من عشرة:

أ	١٩,٠	ب	١٩,٩٨	ج	١٩,٩٩	د	٢٠,٠
---	------	---	-------	---	-------	---	------

س٢: حل المسألة التالية

تبلغ مساحة المملكة ٢,٤٠٠,٩ مليون كيلومتر مربع، استعمل هذه المعلومة في الإجابة عن الأسئلة

(١) قرب المساحة إلى أقرب عدد كلي:

-----

(٢) قرب المساحة إلى أقرب جزء من ألف:

-----





٣-٤ تقدير ناتج جمع الكسور العشرية وطرحها



الاسم:

الصف:

س١ اختار الإجابة الصحيحة:

(١) ما ناتج  $٤٤,٧٢ + ٢١,١٥$  مستعملاً التقريب؟

أ	٢٤	ب	٦٥	ج	٦٦	د	٦٧
---	----	---	----	---	----	---	----

(٢) قدر ناتج الجمع مستعملاً تجمع البيانات:  $٥,٤٢ + ٤,٧٨ + ٥,٣٢$ :

أ	١٥	ب	١٤	ج	١٣	د	١٢
---	----	---	----	---	----	---	----

س٢: حل المسألة التالية

أنهى عبد الله الواجب المنزلي في ٤٣ دقيقة، في حين استطاع يوسف أن ينهيه في ١١,٥٢٥ دقيقة. قدر عدد الدقائق التي احتاج إليها عبد الله زيادة على يوسف مستعملاً التقدير للحد الأدنى

---



---



٣-٥ جمع الكسور العشرية وطرحها



الاسم:

الصف:

س١ اختار الإجابة الصحيحة:

(١) ناتج  $٨ + ٥,٧٩$  :

أ	٥,٨٧	ب	٦,٥٩	ج	١٣,٧٩	د	١٤,٦٧
---	------	---	------	---	-------	---	-------

(٢) ناتج  $٢٣ - ٢١,٥٠$  :

أ	١,٥٠	ب	٢,٠٠	ج	٢,٥٠	د	٣,٠٠
---	------	---	------	---	------	---	------

س٢: حل المسألة التالية

متوسط طول فأر الحقول دون ذيله  $٧,٣$  سم، ومتوسط طول ذيله  $٧,١$  سم. أوجد طول الفأر كاملاً مع ذيله ؟

---



---



٦-٣ ضرب الكسور العشرية في أعداد كلية

الاسم:

الصف:

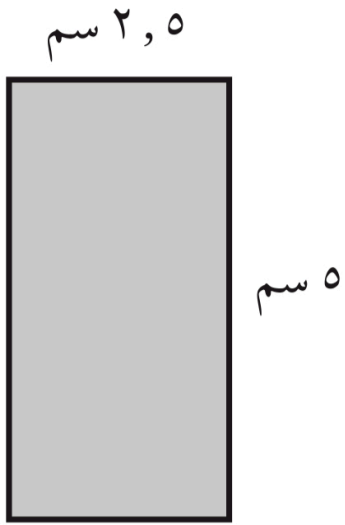


س١ اختار الإجابة الصحيحة:

(١) ناتج  $١,٢ \times ٨ =$

أ	٩٦	ب	٩٦٠	ج	٩,٦	د	١٠٠
---	----	---	-----	---	-----	---	-----

(٢) مساحة المستطيل المجاور هي:



أ	١٢,٥	ج	١٢,٠٥
ب	١٢	د	١٢,٥٥

س٢: حل المسألة التالية

تحتاج عائشة إلى ثلاث دجاجات، كتلة الواحدة منها ١,٤٧٠ كجم؛ لإعداد وجبة الغداء. ما كتلة الدجاجات الثلاث معا؟

---



---



٧-٣ ضرب الكسور العشرية



الاسم:

الصف:

س١ اختار الإجابة الصحيحة:

(١) ناتج  $١,٢ \times ٢,٥ =$

أ	٣٠٠	ب	٣٠	ج	٣	د	٠,٣٠
---	-----	---	----	---	---	---	------

(٢) إذا كان ثمن كيلوجرام السكر هو ٢,٥ ريال، فما ثمن ٣,٥ كيلو جرامات؟

أ	٨,٧٥	ب	٨,٦٥	ج	٨,٥٥	د	٨,٤٥
---	------	---	------	---	------	---	------

س٢: حل المسألة التالية

يتقاضى حمد ٢٠,٧٥ ريالاً عن كل ساعة عمل في مصنع. فإذا كان مجموع ما عمله ٨,٢٥ ساعة، فكم ريالاً يأخذ مقابل عمله؟

-----

-----



٣-٨ قسمة الكسور العشرية على أعداد كلية



الاسم:

الصف:

س١ اختار الإجابة الصحيحة:

(١) ناتج  $١٠,٥ \div ٧ =$

أ	١,٣٥	ب	١,٥	ج	١٣,٥	د	٣٥,١
---	------	---	-----	---	------	---	------

(٢) إذا اشترى محمد ٧ كجم موز بمبلغ ٣٣,٢٥ ريالاً، فما ثمن الكيلو جرام الواحد من الموز

أ	٤,٧٥	ب	٤,٦٥	ج	٤,٥٥	د	٤,٤٥
---	------	---	------	---	------	---	------

س٢: حل المسألة التالية

يبين الجدول أدناه عدد المشتركين بالملايين في خدمة الإنترنت في ثلاث شركات

الشركة	عدد المشتركين
أ	٢,٤٥
ب	٣,١٢
ج	٢,٨

(١) احسب المتوسط الحسابي لعدد المشتركين:

-----

-----



٣-٩ القسمة على كسر عشري

الصف:

الاسم



س١ اختار الإجابة الصحيحة:

$$(١) \text{ ناتج } ٢,٧٣٦ \div ٠,٩ =$$

أ	٣٤	ب	٣,٤	ج	٣٠,٤	د	٣,٠٤
---	----	---	-----	---	------	---	------

(٢) مساحة أرض مستطيلة الشكل ٣٢٢,٥ متراً مربعاً. إذا كان طولها ٢١,٥ متراً، فإن عرضها هو

أ	١٤	ب	١٥	ج	١٤,٥	د	١٥,٥
---	----	---	----	---	------	---	------

س٢: حل المسألة التالية

لدى خديجة ١٤,٢٥ كوباً من الزبدة. فإذا أرادت أن تصنع كعكاً، وكان كل قالب كعك يحتاج ٠,٧٥ كوب من الزبدة. فكم قالباً من الكعك يمكن أن تصنع عائشة؟

---



---



---



٣-١٠ خطة حل المسألة التحقق من معقولية الجواب



الاسم

الصف:

## س١ حل المسألة

قطف مزارع ملء ٥,٧٥ سلال من التفاح، وقطفت زوجته ملء ٣,٢٥ سلال أخرى، فأى مما يأتي يعد التقدير المناسب للزيادة في عدد سلال التفاح التي قطفها المزارع على عدد السلاسل التي قطفها زوجته؛ سلتان، أم ٣، أم ٤ سلال؟

---



---



---

## س٢ حل المسألة

اشترت فاطمه ٠,٨٥ كجم من الفستق، و ٠,٩ كجم من اللوز، فأى مما يأتي هو التقدير المناسب لكتلة المكسرات التي اشترتها فاطمة: ١,٥ كجم أم ٢ كجم أم ٢,٥ كجم؟

---



---



---



## المراجع

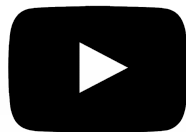
- كتاب الرياضيات للصف السادس
- مصادر المعلم للأنشطة الصفية
- دليل التقويم - نسخة المعلم -

شريفه الغامدي

<https://2u.pw/Hlaie>

[https://t.me/math\\_flower](https://t.me/math_flower)

توفيقه زكريه



math\_vip

إضغط على شعار رفعة للعودة للفهرس