

تم تحميل وعرض المادة من منصة

حقيبتك

www.haqibati.net



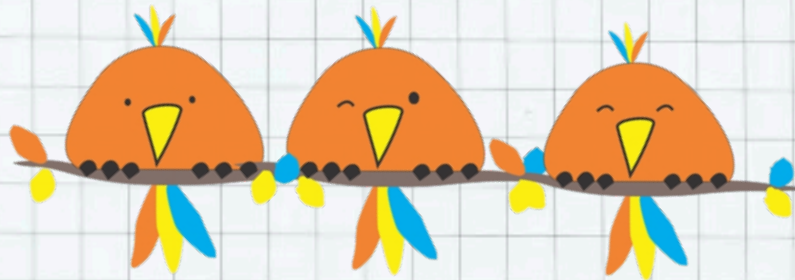
منصة حقيبتك التعليمية

منصة حقيبتك هو موقع تعليمي يعمل على تسهيل العملية التعليمية بطريقة بسيطة وسهلة وتوفير كل ما يحتاجه المعلم والطالب لكافة الصفوف الدراسية كما يحتوي الموقع على حلول جميع المواد مع الشروح المتنوعة للمعلمين.



سلسلة رفعة الرياضيات
أوراق عمل
للفرد الرابع
الفصل الدراسي الأول

اعداد المعلمة: أمل العنزي
مراجعة المعلمة: جواهر العنزي



الأستاذة أمل حمدان ملوح العنزي
نفيدكم علماً بأنه تم تسجيل عملكم الموسوم
مع سلسلة رفعة أوراق عمل رياضيات
للصف الرابع الابتدائي
الفصل الدراسي الأول
رقم الايداع ١٤٤٤ / ٢٧٦٤ / ١٤٤٤ وتاريخ ١٤٤٤ / ٣ / ٢٣
ورقم ردمك ٩٧٨-٦٠٣-٠٤ - ٣٢٨٨-٢

المقدمة

الحمد لله والصلاة والسلام على رسول الله

وبعد

نبذه تعريفية عن مجموعة رفعة

هي مجموعة تدار من قبل معلمي ومعلمات الرياضيات

من جميع أنحاء المملكة وهي قائمة على التطوير

المهني للمعلمين والمعلمات وابتكار الأفكار الابداعية

للتعليم العام بهدف التيسير والتسهيل

لمادة الرياضيات

نقدم لكم سلسلة من أوراق العمل

لمنهج الصف الرابع الابتدائي

الفصل الدراسي الأول

راجيه من الله السداد والتوفيق

مجموعة رفعة الرياضيات

@maths0120

اعداد العائمة: أمل حمدان العنزي

@AmalAlenazi83



الفصل الأول القيمة العنصرية



٢

القيمة المنزلية ضمن
الملايين



١

القيمة المنزلية ضمن
مئات الألوف



٤

المقارنة بين الأعداد



٣

مهارة حل المسألة



٦

تقريب الأعداد



٥

ترتيب الأعداد



٧

استقصاء حل المسألة



القيمة المنزلية ضمن مئات الألوف



باستخدام الجدول التالي:

دورة الألوف			دورة الآحاد		
مئات	عشرات	آحاد	مئات	عشرات	آحاد
٤	٧	١	١	٩	٦

أكتب العدد بصيغة لفظية

١

اكتب العدد بصيغة تحليلية

٢

اكتب القيمة المنزلية للرقم الذي تحته خط ٤٧١٩٦

٣

تبلغ مساحة دولة الكويت

سبعة عشر ألف وثمان مائة وثمانية عشر كلم مربع

اكتب هذا العدد بصيغة قياسية :

.....





القيمة المنزلية ضمن الملايين



كتب كل من عاصم وريما عدد سكان المملكة العربية السعودية
٣٥٩٣٨١٢٠ بصيغة لفظية أيهما اجابته صحيحة:

١

خمس
وثلاثون مليون
وتسعمائة وثمان وثلاثون
الف ومئة وعشرون

خمس وثلاثون مليون
وتسعمائة وثمان وثلاثون
ومئة وعشرون



اختر الإجابة الصحيحة:

٢

الصيغة القياسية للعدد أربعة عشر مليون وخمس مائة ألف

١٤٥٠٠٠٠٠

١٤٥٠٠٠

١٤٥٠٠

القيمة المنزلية للرقم الذي تحته خط ٧٢٥٨١٠٠

٧٠٠٠٠

٧٠٠٠٠٠

٧٠٠٠٠٠٠



مهارة حل المسألة



تقرأ منال يومياً جزء واحد من القرآن وتستغرق ٣٠ دقيقة لانتهائه
فكم دقيقة تستغرق في قراءة ٧ أجزاء؟



هيا تساعد عصام في كتابة الخطوات الأربع لحل المسألة:

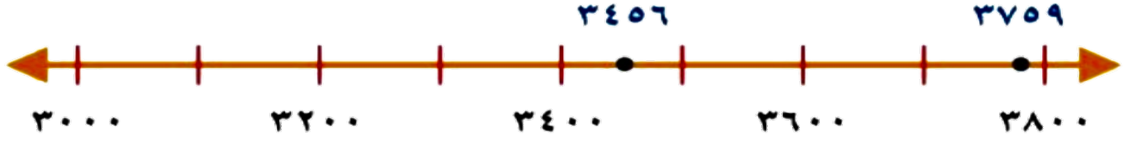




المقارنة بين الأعداد



امامك خط أعداد قارن بين الأعداد مستعملاً $>$ ، $<$ ، $=$:



3200 ● 3456 ٢

3600 ● 3400 ١

3800 ● 3200 ٤

3759 ● 3759 ٢

ثمن سيارة عبدالله ٣٤٥٨٠٠ ريال بينما ثمن سيارة ناصر ٣٥٤٨٩٩ ريال
فأي السيارتين أعلى ثمناً؟



.....





ترتيب الأعداد



١

القائمة التالية تبين ثمن أدوات كهربائية
رتب من الأعلى ثمناً إلى الأقل ثمناً :

ثلاجة ٥٦٧٠ ريال
غسالة ٢٥٠٠ ريال
تكييف ٢٨٠٠ ريال
فرن كهربائي ٣٥٠٠ ريال

.....

يبين الجدول التالي إنتاج أحد حقول الدواجن من البيض
في فصول السنة الأربعة رتب من الأصغر إلى الأكبر:

٢

أعداد البيض	الفصل
٣٢٥٠٤٧٦	الخريف
٣٢٥٠٠٠٠	الصيف
٤٢٥٠٤٧٦	الشتاء
٣٢٠٠٠٠٠	الربيع

.....

.....



تقريب الأعداد

اختر الاجابة الصحيحة :



تقريب العدد ٤٥٦١ لأقرب مئات :

١

٥٠٠٠

٥٠٠٠

٤٦٠٠

تقريب العدد ٣٨٥٢١١ لأقرب عشرة آلاف :

٢

٣٩٠٠٠٠

٤٠٠٠٠٠

٣٨٦٠٠٠

يبلغ عدد سكان الخليج العربي ٥٧٣٤٩٦١٩ نسمة تقريباً
قرب عدد السكان لأقرب مليون :





استقصاء حل المسألة

لدى ندى مجموعة الألعاب الموضحة بالصورة وتريد وضع كل لعبتين في صندوق كم تحتاج صندوق لترتب ألعابها؟



افهم

خطط

حل

تحقق

اشترى عمر علبة أقلام بمبلغ ٢٠ ريال ودفاتر بمبلغ ٣٠ ريال أعطى البائع ١٠٠ ريال كم سيعيد له البائع؟



افهم

خطط

حل

تحقق



الفصل الثاني الجمع والطرح



٢

تقدير المجموع
والفرق



١

خصائص الجمع
وقواعد الطرح



٤

الجمع



٣

مهارة حل المسألة



٦

الطرح مع وجود أصفار



٥

الطرح



خصائص الجمع وقواعد الطرح



اكتب العدد المفقود واكتب الخاصية أو القاعدة التي استخدمتها:

$$15 = \bullet + 15$$

٢

$$0 = \bullet - 20$$

١

$$4 + (9 + 5) = 9 + (4 + \bullet)$$

٤

$$33 + \bullet = 6 + 33$$

٣

$$2 + 4 = \bullet + 2$$

٦

$$10 = \bullet - 10$$

٥

في مكتبة غيث ٤ كتب علمية و ٣ كتب تاريخية و ٧ كتب ثقافية
وفي مكتبة جمانة ٧ كتب علمية و ٤ كتب تاريخية و ٣ كتب ثقافية
فأي منهما لديه كتب أكثر ؟





تقدير المجموع والفرق

المصروفات الشهرية لعائلة تميم ٤٥٦١ ريال بينما
مصروفات عائلة أمجد ٢٨٣٢ ريال
قدر الفرق بين مصروفات العائلتين مقرباً لأقرب ألف ؟



في مدرسة عدد طالبات الصف الرابع أ ٣٥ طالبة
وعدد طالبات الصف الرابع ب ٣٢ طالبة
قدر مجموع عدد الطالبات مقرباً لأقرب عشرة ؟



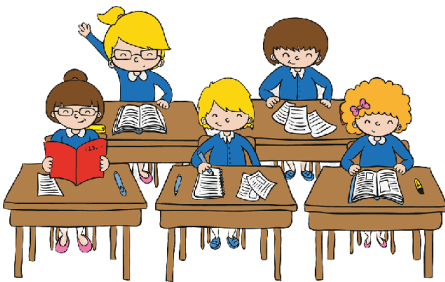


مهاره حل المسأله

مدخرات ليلى ٢٣ ريال بينما مدخرات أخيها ٤٥ ريال
هل مجموع مدخراتهما ٨٠ ريال تقريباً ؟



شارك ١٥٠ طالباً في الإجابة على أسئلة الاختبار
إذا كان عدد الطلاب الذين حصلوا على تقدير ٧٠ طالباً
ماعدد الطلاب الذين حصلوا على تقديرات اخرى تقريباً ؟





الجمع

هيا نساعد الطالبة حنين في ايجاد ناتج الجمع
ثم نتحقق من معقولية الإجابة بالتقدير:



٣٦٧٤٠

١

١١٩٥١ +

٢٨٠

٢

٧٢٥ +

بلغ عدد المراجعين لوزارة من الوزارات في شهر محرم ٢١٠٠ شخص
وفي شهر صفر ١٣٢٥ شخص كم عدد المراجعين في الشهرين؟



الطرح

اطرح ثم تحقق من صحة الطرح مستعملاً التقدير أو الجمع

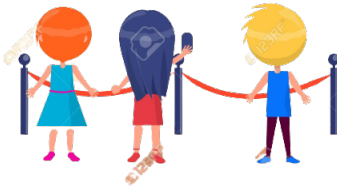


$$\begin{array}{r} 936 \\ - 740 \\ \hline \end{array}$$

$$\begin{array}{r} 6481 \\ - 2061 \\ \hline \end{array}$$



تتوفر ٥٤٠ تذكرة لمعرض الرسم اذا بيعت ٢٦٠ تذكرة
فكم تذكرة لم تباع ؟





الطرح مع وجود أصفار

هيا نطرح ثم نتحقق من صحة الحل :



$$\begin{array}{r} 300 \\ - 157 \\ \hline \end{array}$$

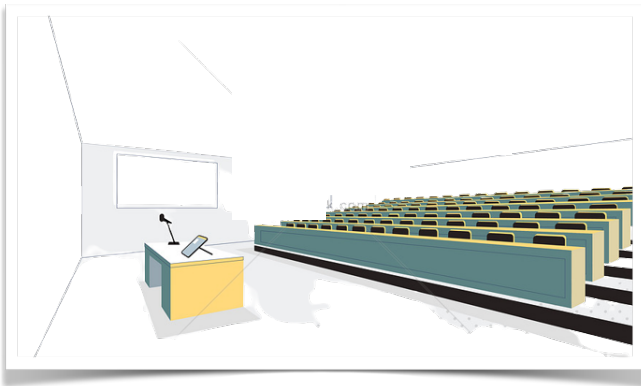
١



$$\begin{array}{r} 9004 \\ - 3162 \\ \hline \end{array}$$

٢

قاعة محاضرات فيها ٥٠٠ مقعد وحضر ٢١٤ شخص
كم مقعد متبقي ؟





الفصل الثالث تنظيم البيانات وعرضها وتفسيرها



٢

خطة حل المسألة



١

جمع البيانات
وتنظيمها



٤

التمثيل بالخطوط



٣

التمثيل بالأعمدة



٦

الاحتمال



٥

التمثيل بالقطاعات
الدائرية



جمع البيانات وتنظيمها



الجدول التالي يبين الحيوانات المفضلة لمجموعة من الأشخاص
نظم البيانات في لوحة إشارات:

١

التكرار	الحيوان
١٠	الأرنب 
٨	القطّة 
٧	الحصان 
٦	الجمل 

٢ اجري مسح حول تخصصات يفضّلها مجموعة طلاب من المرحلة الثانوية
في مدرسة نظم البيانات في جدول تكراري:

الاشارات	التخصص
1 + + + +	الهندسة
/// + + + +	الطب
+ + + + + + + +	القانون
/// + + + +	نظم معلومات

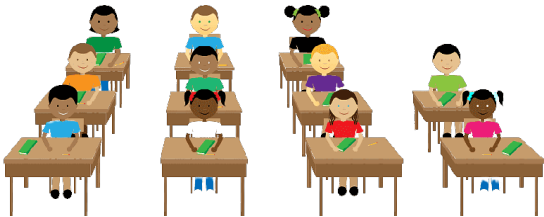


مهارة حل المسألة

في محل لبيع الطيور يوجد ٢٥ هدهد و ١٣ ببغاء و ١٨ كناري و ٧ عصافير ملونة ما مجموع الطيور؟



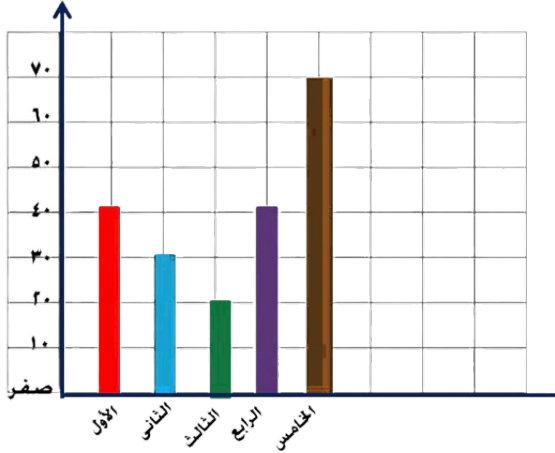
في مسابقة اولمبياد الرياضيات شارك ٥٠٠ طالب وطالبة اذا كان عدد الطلاب المشاركين ٢٢٠ طالب فكم عدد الطالبات المشاركات؟





التمثيل بالأعمدة

استعمل التمثيل بالأعمدة الذي يوضح عدد طلاب في مدرسة للإجابة عن الأسئلة التالية:



١ كم عدد طلاب الصف الرابع؟

٢ أي الفصول عدد طلابه أقل من الفصول الأخرى؟

٣ اكتب جملة تصف البيانات في هذا التمثيل؟

اختر الاجابة الصحيحة في مايلي :



١ الكتاب الذي يحتوي على أكثر عدد صفحات:

العلوم

الرياضيات

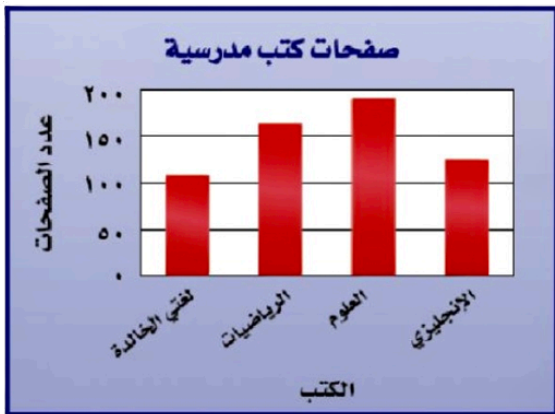
الانجليزي

٢ الجملة الصحيحة التي تصف البيانات:

لغتي الخالدة يحتوي على عدد صفحات أقل

يحتوي كتاب الرياضيات على ١٠٠ صفحة

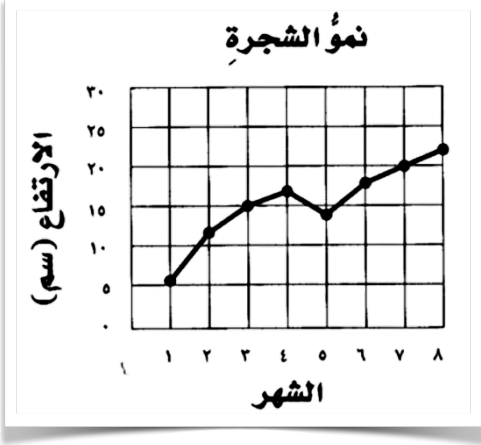
كتاب الانجليزي والعلوم متساويان بعدد الصفحات





التمثيل بالخطوط

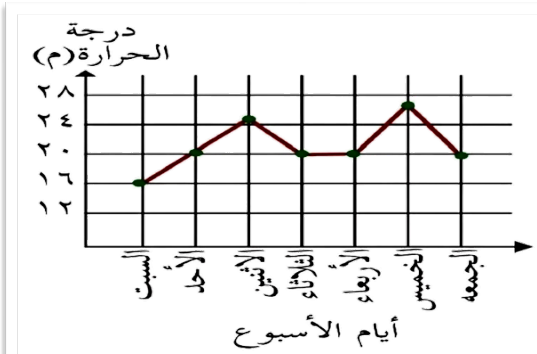
يبين التمثيل بالخطوط مقدار نمو شجرة خلال عدة أشهر اجب عن الأسئلة التالية



١ في أي شهر بلغ ارتفاع الشجرة ٢٠ سم ؟

٢ ما مقدار نمو الشجرة في الشهر الثالث؟

٣ ما الفرق بين طول الشجرة في الشهر السابع عن الشهر الأول؟



حل يرسف و خلود واجب الرياضيات
فأي إجابة صحيحة ؟ وضح ذلك :



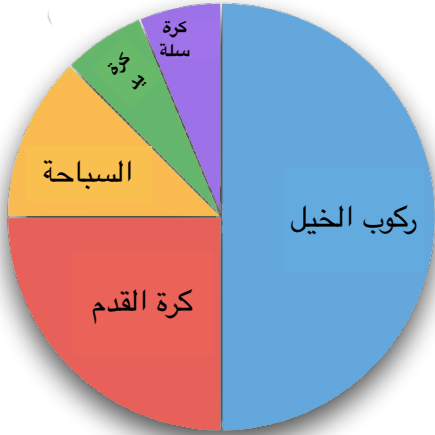
أكثر درجة حرارة
سجلت يوم الجمعة

أقل درجة حرارة
سجلت يوم السبت



التمثيل بالقطاعات الدائرية

استعمل التمثيل بالقطاعات المجاور للإجابة عن الاسئلة:



١ ما الرياضة التي يفضلها أقل عدد من الطلاب؟

١

٢ هل يفضل $\frac{1}{4}$ الطلاب السباحة؟

٢

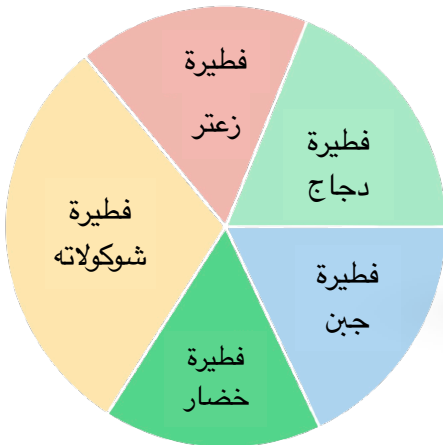
٣ ما الجزء الذي يمثله ركوب الخيل؟

٣

اختر الإجابة الصحيحة :



الفطيرة المفضلة لدى أكثر الطلاب:



فطيرة الشوكولاتة

فطيرة خضار

فطيرة الدجاج

الفطيرة التي تمثل نفس الجزء لفطيرة الزعتر:

فطيرة خضار

فطيرة الدجاج

فطيرة الشوكولاتة

الاحتمال



عند رمي مكعب أرقام صف احتمال النواتج مستعملاً
(مؤكد، أكثر احتمالاً، متساوي الامكانية، أقل احتمالاً، مستحيل)

٢ عدد أقل من ٧

١ العدد ١٠

٤ عدد زوجي

٣ العدد ١

٦ الأعداد ٢، ٣، ٤، ٥، ٦

٥ العدد ٨

إذا اختارت هيفاء بطاقة دون ان تنظر لها فما البطاقة
التي إحتمال اختيارها أقل من غيرها ؟



أ	س	أ	ت
س	ص	ت	أ



الاحتمال



عند رمي مكعب أرقام صف احتمال النواتج مستعملاً
(مؤكد، أكثر احتمالاً، متساوي الامكانية، أقل احتمالاً، مستحيل)



٢ عدد أقل من ٧

١ العدد ١٠

٤ عدد زوجي

٣ العدد ١

٦ الأعداد ٢، ٣، ٤، ٥، ٦

٥ العدد ٨

إذا اختارت هيفاء بطاقة دون ان تنظر لها فما البطاقة
التي إحتمال اختيارها أقل من غيرها ؟



أ	س	أ	ت
س	ص	ت	أ





الفصل الرابع الأنماط والجبر



٢

تمثيل الجمل العددية
وكتابتها



١

العبارات والجمل العددية



٤

اكتشاف قاعدة من جدول



٣

خطة حل المسألة



٦

استقصاء حل المسألة



٥

جداول الدوال
جداول الجمع والطرح



٧

جداول الدوال
جداول الضرب والقسمة



العبارات والجمل العددية

اكتب عبارة وجملته عدديّة تمثل المسألتين الآتيتين :



١
لدى سمية ٤ ملصقات نجوم و ٧ ملصقات زهورك عدد الملصقات التي جمعتها سمية؟

٢
في اختبار قصير في مادة الرياضيات حصل جميل في الاختبار الأول على ١٠ درجات وفي الاختبار الثاني حصل على ٧ درجات ما الفرق بين درجت الاختبارين؟



اكتب العملية (+ ، -) التي تجعل الجملة العددية صحيحة:



١
 $11 + 200 = 4$ ● ٢١٥

٢
 $20 - 620 < 10$ ● ٦٩٠



تمثيل الجمل العددية وكتابتها

اكتب جملة عددية مع التمثيل بالرسم للمسألة التالية:



لدى بائع البالونات ١٥ بالوناً باع منها ٧ بالونات
كم تبقى معه ؟



١

استعمل الجدول التالي للإجابة عن كل مما يلي :



اليوم	اعداد الطلاب المتغيبين
الاحد	١٠
الاثنين	٨
الثلاثاء	٣
الاربعاء	٧
الخميس	٥

١ اكتب جملة عددية مستعملاً الجمع :

.....

٢ اكتب جملة عددية مستعملاً الطرح :

.....



ممارسة حل المسألة

في المزهريّة ٢٥ وردة أعطت رحاب ٣ وردات لصديقتها
ثم وضعت في المزهريّة ٥ وردات كم وردة في المزهريّة؟



إذا كان ثمن علبة ألوان ٥ ريال وثمان علبة هندسة ١٥ ريال
فكم سيدفع فارس إذا اشترى ٣ علب ألوان و ٤ علب هندسة؟



٥ رس



١٥ رس



اكتشاف قاعدة من جدول

صل الجدول بالقاعدة المناسبة له :



القاعدة			
٨	٧	٦	المدخلت
١٠	٩	٨	المخرجة

القاعدة			
٣	٢	١	المدخلت
١٥	١٠	٥	المخرجة

$٤ + \triangle$

$٥ \times \triangle$

$٥ - \triangle$

$٢ + \triangle$

كون كل من أيمن و سمر جدول دالت والتي قاعدته



$١٠ + \triangle$ فأيهما اجابته صحيحة:

القاعدة			
٥	٤	٣	المدخلت
٥٠	٤٠	٣٠	المخرجة

القاعدة			
٥	٤	٣	المدخلت
١٥	١٤	١٣	المخرجة





جداول الجمع والطرح

اكمل جدول الدالّة التالي :



القاعدة ▲ - ٩	
المخرجة ■	المدخلية ▲
	٤٠
	٣٠
	٢٠
	١٠

تزيد النقود التي مع خالد على النقود التي مع يونس
ب ٧ ريالات انشء جدول دالّة لمعرفة كم مع خالد
إذا كان مع يونس ١، ٢، ٣، ٤ ريال :





استقصاء حل المسألة

تحتاج فاطمة ٣ بيضات لصنع كعكة البرتقال
إذا صنعت ٧ كعكات فكم بيضت استخدمت؟



إذا كان لدينا ٣٠ لعبة ونريد ترتيبها في صناديق بحيث تكون
كل ٦ لعب في صندوق فكم صندوقاً نحتاج؟





جداول الضرب والقسمة

اكمل جدول الدالة التالي:



القاعدة $9 \div$ ▲	
المخرجة ■	المدخلة ▲
	٨١
	٧٢
	٦٣
	٤٥

انشء جدول دالة للمسألة التالية:

ثمن كيلوجرام الطماطم ١٠ ريال فكم ثمن ٣ ، ٤ ، ٥ كجم؟





الخاتمة

أسأل الله أن يجعل هذا العمل خالصاً لوجهه
وعلم نافع ينتفع به
الحمد لله وحده والصلاة والسلام على نبينا محمد

المراجع

ماجروهيل رياضيات الصف الرابع الابتدائي
مجموعة العبيكان للاستثمار
المملكة العربية السعودية ٢٠٠٨
الصور من الشبكة العنكبوتية

كل الحقوق محفوظة نسخة مجانية
لاتباع عند إزالة شعار المجموعة
واسم المؤلفة يعرضك للمسائلة القانونية