

تم تحميل وعرض المادة من منصة

حقيبتك

www.haqibati.net



منصة حقيبتك التعليمية

منصة حقيبتك هو موقع تعليمي يعمل على تسهيل العملية التعليمية بطريقة بسيطة وسهلة وتوفير كل ما يحتاجه المعلم والطالب لكافة الصفوف الدراسية كما يحتوي الموقع على حلول جميع المواد مع الشروح المتنوعة للمعلمين.

اختبار الفترة لمادة العلوم للصف الخامس ابتدائي الفصل الدراسي الأول

٢٠

اسم الطالبة:



اختاري الإجابة الصحيحة:

١- مستوى التصنيف الذي يضم أكبر عدد من مجموعات المخلوقات الحية:						
أ	ب	ج	د	مملكة	شعبة	رتبة
٢- أي الممالك التالية تعيش أفرادها في ظروف بيئية قاسية:						
أ	ب	ج	د	البكتيريا	البدائيات	النباتات
٣- تسمى النباتات الزهرية:						
أ	ب	ج	د	مغطاة البذور	معراة البذور	ثغور
٤- تتكاثر البكتيريا عن طريق:						
أ	ب	ج	د	التبرعم	التكاثر الخضري	التحول
٥- انتقال حبوب اللقاح من الجزء الذكري الى الجزء الانثوي من زهرة الى زهرة أخرى يسمى:						
أ	ب	ج	د	تلقيح خلطي	تلقيح ذاتي	تمت



ضعي علامة ✓ او ✗ امام العبارات التالية:



١- الحيوانات التي لها عمود فقري تسمى فقاريات.	<input type="radio"/>
٢- التكاثر الجنسي هو انتاج مخلوقات جديدة من اب واحد فقط.	<input type="radio"/>
٣- يمر التحول الكامل بثلاث مراحل فقط.	<input type="radio"/>
٤- يتكاثر نبات الفراولة عن طريق التبرعم.	<input type="radio"/>
٥- يوجد خلط في الصفات في التكاثر الجنسي.	<input type="radio"/>

ضعي الكلمات التالية في اماكنها المناسبة:



الاخصاب

التلقيح

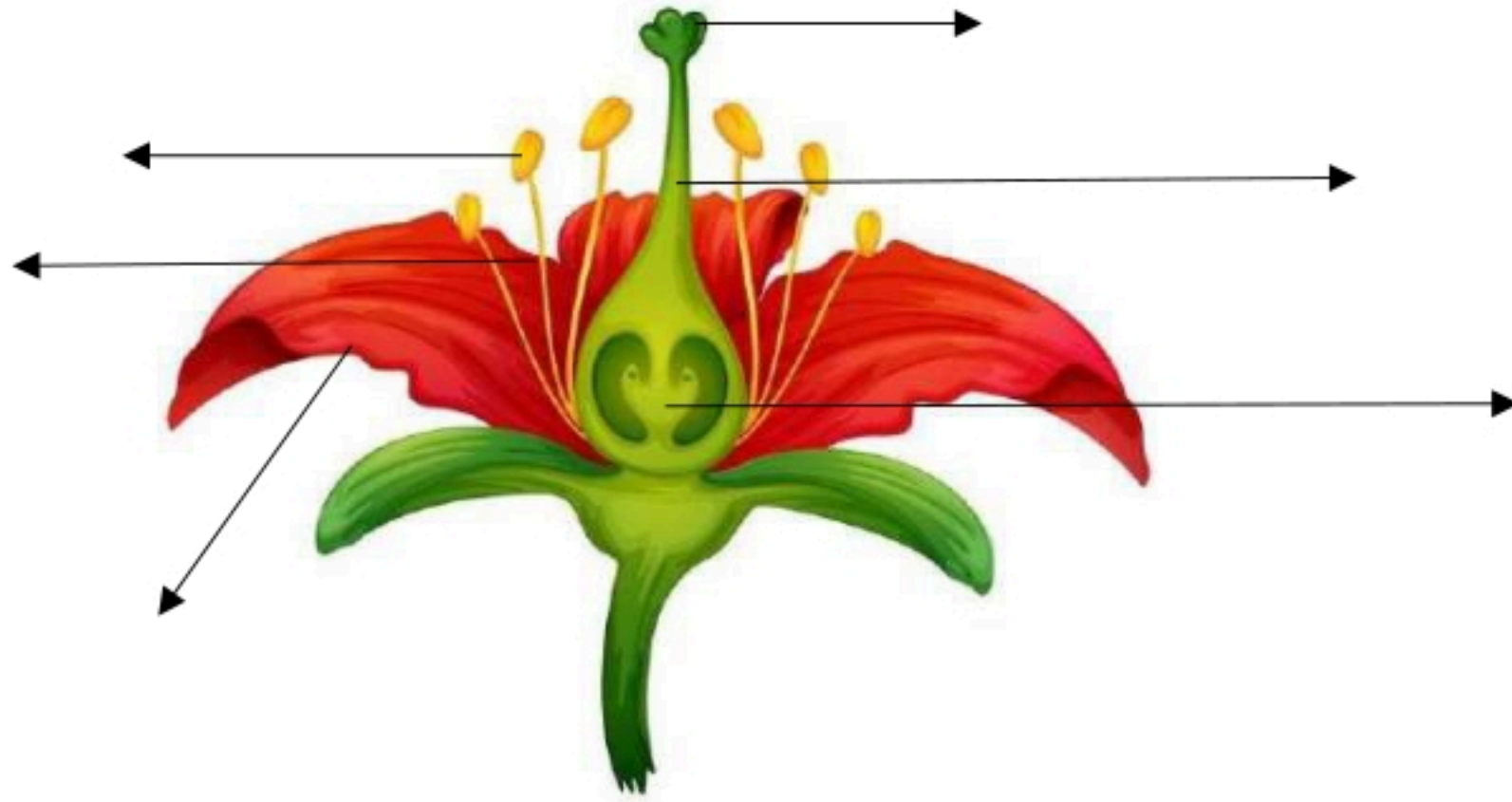
النباتات الوعائية

الكامبيوم

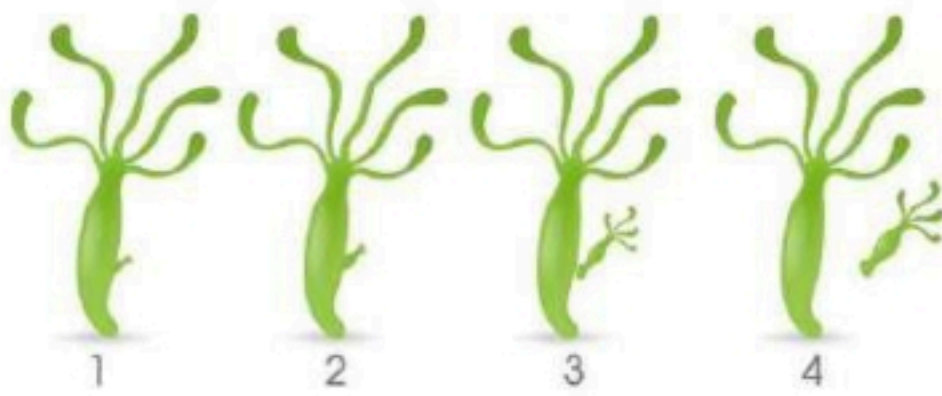
التصنيف

انتقال حبوب اللقاح من السداة الى الكريهة.	١
اتحاد مشيج مذكر من الاب مع مشيج مؤنث من الام.	٢
علم تقسيم المخلوقات الحية الى مجموعات حسب التشابه.	٣
تفصل بين طبقتي الخشب واللحاء.	٤
نباتات لها انابيب واوعية تنقل الماء والغذاء.	٥

اكمل بيانات الرسم التالي:



حددي نوع التكاثر في كلاً مما يلي:



.....

.....

انتهت الاسئلة

دعواتي لكن بالتوفيق والنجاح
العلمة: أمل الزهراني

الصف: خامس ابتدائي
اليوم:
التاريخ: / / ١٤٤٦هـ

نموذج الإجابة

المملكة العربية السعودية
وزارة التعليم
إدارة تعليم منطقة
مدرسة

اختبار الفترة لمادة العلوم للصف الخامس ابتدائي الفصل الدراسي الأول

٢٠

اختاري الإجابة الصحيحة:



١- مستوى التصنيف الذي يضم أكبر عدد من مجموعات المخلوقات الحية:

أ	مملكة	ب	شعبة	ج	طائفة	د	رتبة
---	-------	---	------	---	-------	---	------

٢- أي الممالك التالية تعيش أفرادها في ظروف بيئية قاسية:

أ	البكتيريا	ب	البدائيات	ج	الطلائعيات	د	النباتات
---	-----------	---	-----------	---	------------	---	----------

٣- تسمى النباتات الزهرية:

أ	مغطاة البذور	ب	معراة البذور	ج	نتح	د	ثغور
---	--------------	---	--------------	---	-----	---	------

٤- تتكاثر البكتيريا عن طريق:

أ	التبرعم	ب	التكاثر الخضري	ج	الانقسام	د	التحول
---	---------	---	----------------	---	----------	---	--------



٥- انتقال حبوب اللقاح من الجزء الذكري الى الجزء الانثوي من زهرة الى زهرة أخرى يسمى:

أ	تلقيح خلطي	ب	تلقيح ذاتي	ج	بتلة	د	متك
---	------------	---	------------	---	------	---	-----

ضعي علامة ✓ او ✗ امام العبارات التالية:



١- الحيوانات التي لها عمود فقري تسمى فقاريات.	✓
٢- التكاثر الجنسي هو انتاج مخلوقات جديدة من اب واحد فقط.	✗
٣- يمر التحول الكامل بثلاث مراحل فقط.	✗
٤- يتكاثر نبات الفراولة عن طريق التبرعم.	✗
٥- يوجد خلط في الصفات في التكاثر الجنسي.	✓

ضعي الكلمات التالية في اماكنها المناسبة:



الاخصاب

التلقيح

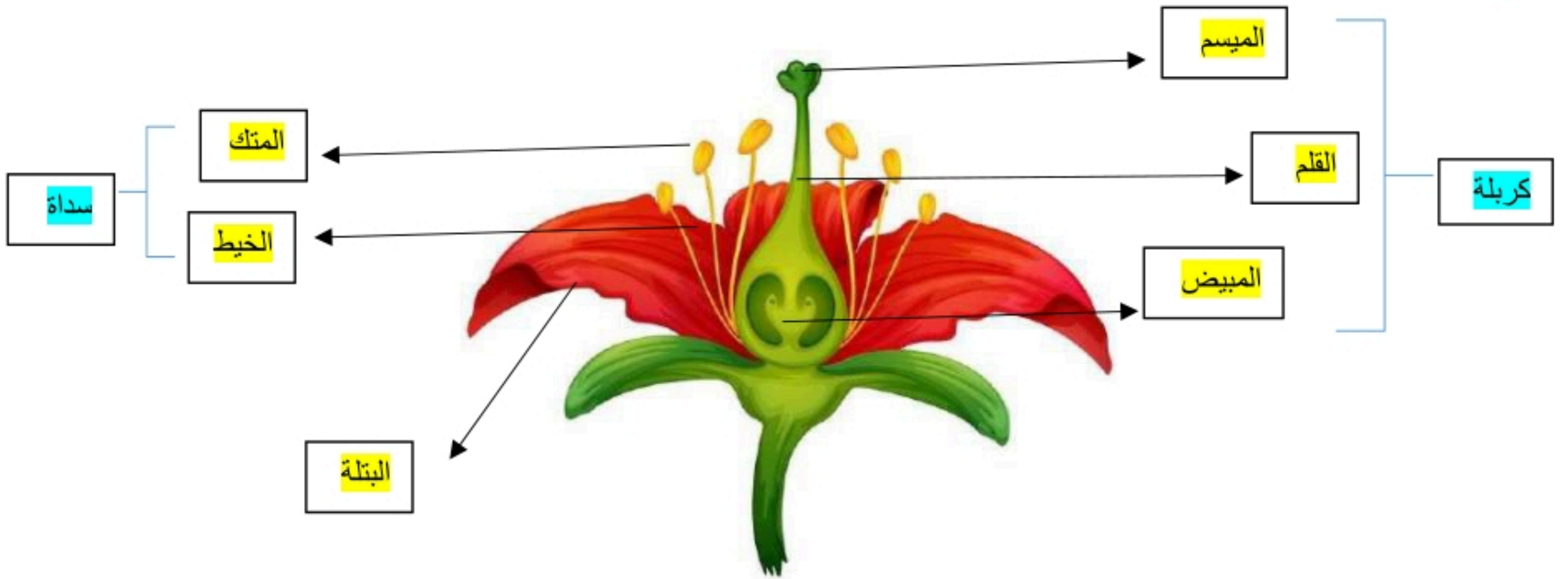
النباتات الوعائية

الكامبيوم

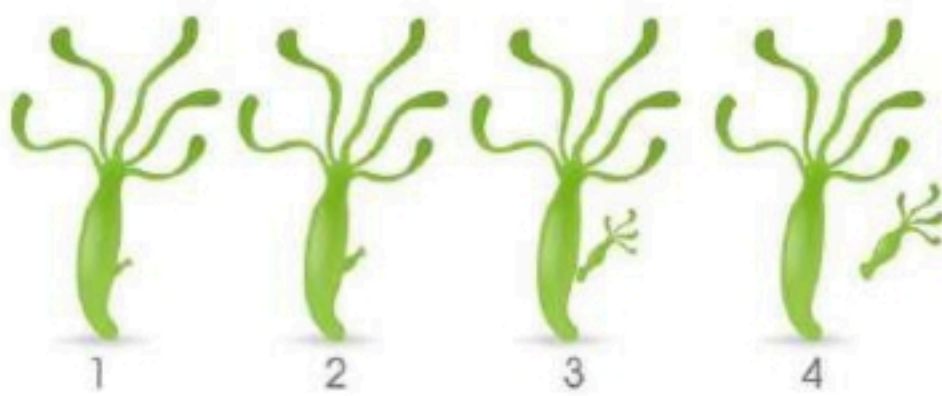
التصنيف

انتقال حبوب اللقاح من السداة الى الكريهة.التلقيح.....	١
اتحاد مشيج مذكر من الاب مع مشيج مؤنث من الام.الاخصاب.....	٢
علم تقسيم المخلوقات الحية الى مجموعات حسب التشابه.التصنيف.....	٣
تفصل بين طبقتي الخشب واللحاء.الكامبيوم.....	٤
نباتات لها انابيب واوعية تنقل الماء والغذاء.النباتات الوعائية.....	٥

اكمل بيانات الرسم التالي:



حددي نوع التكاثر في كلاً مما يلي:



.....تكاثر لا جنسي عن طريق التبرعم.....



.....تكاثر جنسي.....

انتهت الاسئلة

دعواتي لكن بالتوفيق والنجاح
العلمة: أمل الزهراني



اختبار (منتصف الفصل الدراسي الاول) مادة العلوم للصف الخامس لعام ١٤٤٦ هـ

٢٠

السؤال الأول :



(ا) نختار الاجابة الصحيحة فيما يلي :-

المملكة التي تضم مخلوقات تشبه النباتات ومخلوقات تشبه الحيوانات في خواصها هي	١
(أ) البرمائيات	(ب) الفطريات
(ج) الطلائعيات	(د) البكتيريا
المستوى التصنيفي الذي يضم أكبر عدد من المخلوقات الحية هو	٢
(أ) مملكة	(ب) رتبة
(ج) طائفة	(د) جنس
الجزء الذي يوجد داخل ساق النبات يسمى	٣
(أ) البشرة	(ب) الخشب
(ج) الشعيرات الجذرية	(د) الورقة
من أمثلة النباتات اللاوعائية	٤
(أ) النخيل	(ب) الطلح
(ج) الحزازيات	(د) الصنوبر
تعيش الفطريات في الأماكن	٥
(أ) الرطوبة	(ب) الحرارة
(ج) الجافة	(د) الباردة
من أمثلة المخلوقات الحية التي تتكاثر جنسياً	٦
(أ) الهيدرا	(ب) الأسد
(ج) البكتيريا	(د) المرجان
البدائيات والبكتيريا يتكاثران بواسطة	٧
(أ) البذور	(ب) التبرعم
(ج) الانقسام	(د) التكاثر الخضري

(ب) نقارن فيما يلي بين الفطريات والنباتات :-

النباتات	الفطريات	وجه المقارنة
		وجه المقارنة
		طريقة الحصول على الغذاء
		مكان العيش
		الحركة



(أ) / ما وظيفة كل جزء مما يلي في النبات :

- ← الجذر
- ← الساق
- ← الأوراق

(ب) في الصور التالية مراحل التحول للفرشة , نرتب من ١ - ٤ :-



(ج) ما المصطلح العلمي للعبارة التالية :-

- ١- (.....) العلم الذي يقسم المخلوقات الحية في مجموعات حسب خصائصها .
- ٢- (.....) سلسلة من مراحل النمو المميزة يختلف بعضها عن بعض .

(د) مثالاً لكل مما يلي :-

- ١- حيوان له عمود فقري ←
- ٢- نباتات لا بذرية ←
- ٣- تكاثر لا جنسي ←



نموذج الإجابة

الإدارة العامة للتعليم بمنطقة
وزارة التعليم

٢٠

اختبار (منتصف الفصل الدراسي الأول) مادة العلوم للصف الخامس لعام ١٤٤٦ هـ

اسم الطالب / ة :

السؤال الأول :



(ا) نختار الاجابة الصحيحة فيما يلي :-

المملكة التي تضم مخلوقات تشبه النباتات ومخلوقات تشبه الحيوانات في خواصها هي	١	(أ) البرمائيات	(ب) الفطريات	(ج) الطلائعيات	(د) البكتيريا
المستوى التصنيفي الذي يضم أكبر عدد من المخلوقات الحية هو	٢	(أ) مملكة	(ب) رتبة	(ج) طائفة	(د) جنس
الجزء الذي يوجد داخل ساق النبات يسمى	٣	(أ) البشرة	(ب) الخشب	(ج) الشعيرات الجذرية	(د) الورقة
من أمثلة النباتات اللاوعائية	٤	(أ) النخيل	(ب) الطلح	(ج) الحزازيات	(د) الصنوبر
تعيش الفطريات في الأماكن	٥	(أ) الرطبة	(ب) الحارة	(ج) الجافة	(د) الباردة
من أمثلة المخلوقات الحية التي تتكاثر جنسياً	٦	(أ) الهيدرا	(ب) الأسد	(ج) البكتيريا	(د) المرجان
البدايات والبكتيريا يتكاثران بواسطة	٧	(أ) البذور	(ب) التبرعم	(ج) الانقسام	(د) التكاثر الخضري

(ب) نقارن فيما يلي بين الفطريات والنباتات :-

النباتات	الفطريات	وجه المقارنة
		طريقة الحصول على الغذاء
تصنع غذاؤها بنفسها	تحصل عليه من المخلوقات الأخرى	مكان العيش
في كل مكان	الأماكن الرطبة	الحركة
لا تتحرك	لا تتحرك	

السؤال الثاني :-

(أ) / ما وظيفة كل جزء مما يلي في النبات :

- ١- الجذر ← تثبت النبات
- ٢- الساق ← ينقل الماء والغذاء في النبات
- ٣- الأوراق ← تقوم بعملية البناء الضوئي

(ب) في الصور التالية مراحل التحول للفراشة ، نرتب من ١ - ٤ :-



(ج) ما المصطلح العلمي للعبارات التالية :-

- ١- (..... التصنيف) العلم الذي يقسم المخلوقات الحية في مجموعات حسب خصائصها .
- ٢- (..... التحول) سلسلة من مراحل النمو المميزة يختلف بعضها عن بعض .

(د) مثلاً لكل مما يلي :-

- ١- حيوان له عمود فقري ← السمكة
- ٢- نباتات لا بذرية ← السرخسيات ، ذيل الحصان
- ٣- تكاثر لا جنسي ← الانقسام، التبرعم



اسم الطالب :

اختبار (منتصف الفصل الدراسي الأول) مادة العلوم للصف الخامس لعام ١٤٤٦

ضع علامة (√) أمام العبارة الصحيحة وعلامة (X) أمام العبارة الخاطئة

السؤال الأول

()	احدى طرق التكاثر الجنسي التبرعم	١
()	تعد الأسماك الطائفة الأكثر شهرة في الفقاريات	٢
()	تحتوي الخلية النباتية على جدار خلوي	٣
()	تستطيع الضفادع والأسماك التكاثر لا جنسيا	٤
()	عملية اندماج المشيج المذكر مع المشيج المؤنث داخل جسم الأنثى يسمى بالإخصاب الداخلي	٥
()	الأوراق فيها يحدث عملية البناء الضوئي	٦
()	فقد الماء عن طريق الثغور يسمى بالثغور	٧
()	النباتات اللاوعائية اصغر حجما واقرب الى سطح الأرض	٨

ضلل الإجابة الصحيحة

السؤال الثاني:

١. حيوان ليس له عمود فقري :

الطيور

الثدييات

الرخويات

٢. تفصل بين طبقتي الخشب واللحاء .

الجزور

الكامبيوم

اللحاء

٣. مسحوق أصفر يحوي خلايا جنسية ذكورية

حبوب اللقاح

التحول

الرحيق

٤. من أعضاء التكاثر في النبات

الساق

الأوراق

الأزهار

٥. أصغر مستويات التصنيف

المملكة

النوع

الشعبة

ماهي مستويات التنظيم في المخلوقات الحية :

نموذج الإجابة

المملكة العربية

وزارة التعليم

إدارة التعليم بمحافظة

مدرسة

٢٠

2030
وزارة التعليم

اسم الطالب :

اختبار (منتصف الفصل الدراسي الأول) مادة العلوم للصف الخامس لعام ١٤٤٦

ضع علامة (√) أمام العبارة الصحيحة وعلامة (X) أمام العبارة الخاطئة

السؤال الأول

(X)	احدى طرق التكاثر الجنسي التبرعم	١
(X)	تعد الأسماك الطائفة الأكثر شهرة في الفقاريات	٢
(√)	تحتوي الخلية النباتية على جدار خلوي	٣
(√)	تستطيع الضفادع والأسماك التكاثر لا جنسيا	٤
(√)	عملية اندماج المشيج المذكر مع المشيج المؤنث داخل جسم الأنثى يسمى بالإخصاب الداخلي	٥
(√)	الأوراق فيها يحدث عملية البناء الضوئي	٦
(√)	فقد الماء عن طريق الثغور يسمى بالثغور	٧
(√)	النباتات اللاوعائية اصغر حجما واقرب الى سطح الأرض	٨

ضلل الإجابة الصحيحة

السؤال الثاني:

١. حيوان ليس له عمود فقري :

الطيور

الثدييات

الرخويات

٢. تفصل بين طبقتي الخشب واللحاء .

الجزور

الكامبيوم

اللحاء

٣. مسحوق أصفر يحوي خلايا جنسية ذكورية

حبوب اللقاح

التحول

الرحيق

٤. من أعضاء التكاثر في النبات

الساق

الأوراق

الأزهار

٥. أصغر مستويات التصنيف

المملكة

النوع

الشعبة

ماهي مستويات التنظيم في المخلوقات الحية :

الفصيلة

الرتبة

الطائفة

الشعبة

المملكة

النوع

الجنس

معلم المادة/ نوار العتيبي

حقيبتين

www.haqibati.net



المادة : علوم

التاريخ :

الفصل :

اسم الطالبة :

الدرجة المستحقة

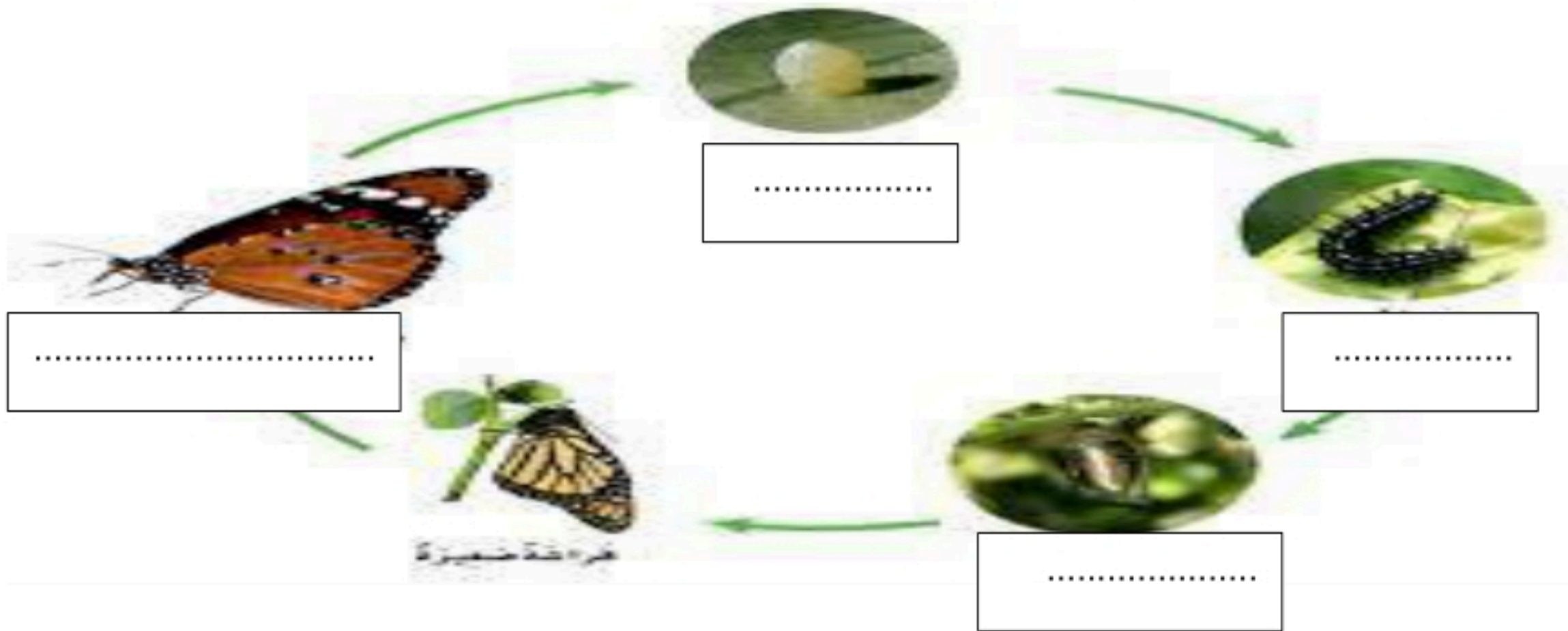
٢٠

اختبار مادة العلوم للصف الخامس الابتدائي الفترة الأولى للفصل الدراسي الأول

السؤال الأول / أ- ضعي علامة (√) امام العبارة الصحيحة وعلامة (x) امام العبارة الخطأ . الدرجة : ١ لكل فقره

1	يعتبر النوع أكبر مستوى يضم عدد من المخلوقات الحية .
2	تتميز كلا من المملكة الحيوانية والنباتية بوجود جدار خلوي يحيط بخلاياها .
3	من وظائف الجذور امتصاص الماء والاملاح المعدنية من التربة .
4	ينتج عن عملية البناء الضوئي سكر الجلوكوز وثاني اكيد الكربون .
5	يحدث الانقسام في التكاثر اللاجنسي للبدياتيات والبكتريا وبعض الطلائعيات .

ب- على الصورة التي أمامك اكتبي مراحل دورة حياة الفراشة ؟ الدرجة: ٢



الدرجة : درجة لكل فقرة

السؤال الثاني : اختر الإجابة الصحيحة فيما يلي :

١ - الطبقة التي تفصل بين طبقتي الخشب واللحاء في ساق النبات هي :

- أ- كامبيوم
- ب- قشرة
- ج- انابيب
- د - خلايا البشرة

٢ - أي ممالك المخلوقات الحية التالية يعيشون افرادها في ظروف بيئية قاسية:

- أ- البكتريا
- ب- الحيوانات
- ج- البدياتيات
- د - النباتات

٣- بعض أنواع الحيوانات تتكاثر لاجنسيا مثل :

- أ - الاسد
- ب - الديدان
- ج- الطيور
- د - الاغنام

٤- من خصائص تبرعم الأبناء :

- أ - ينتجون عن أب واحد
- ب-ينتجون عن أبوين
- ج - ينتجون عن طريق بويضة مخصبة
- د - يختلفون في صفاتهم عن الآباء

٥- يتكون التحول الناقص من :

ج - ٤ مراحل

د - ٥ مراحل

أ - مرحلتين

ب - ٣ مراحل

السؤال الثالث : أ/ أكمل ما يأتي :

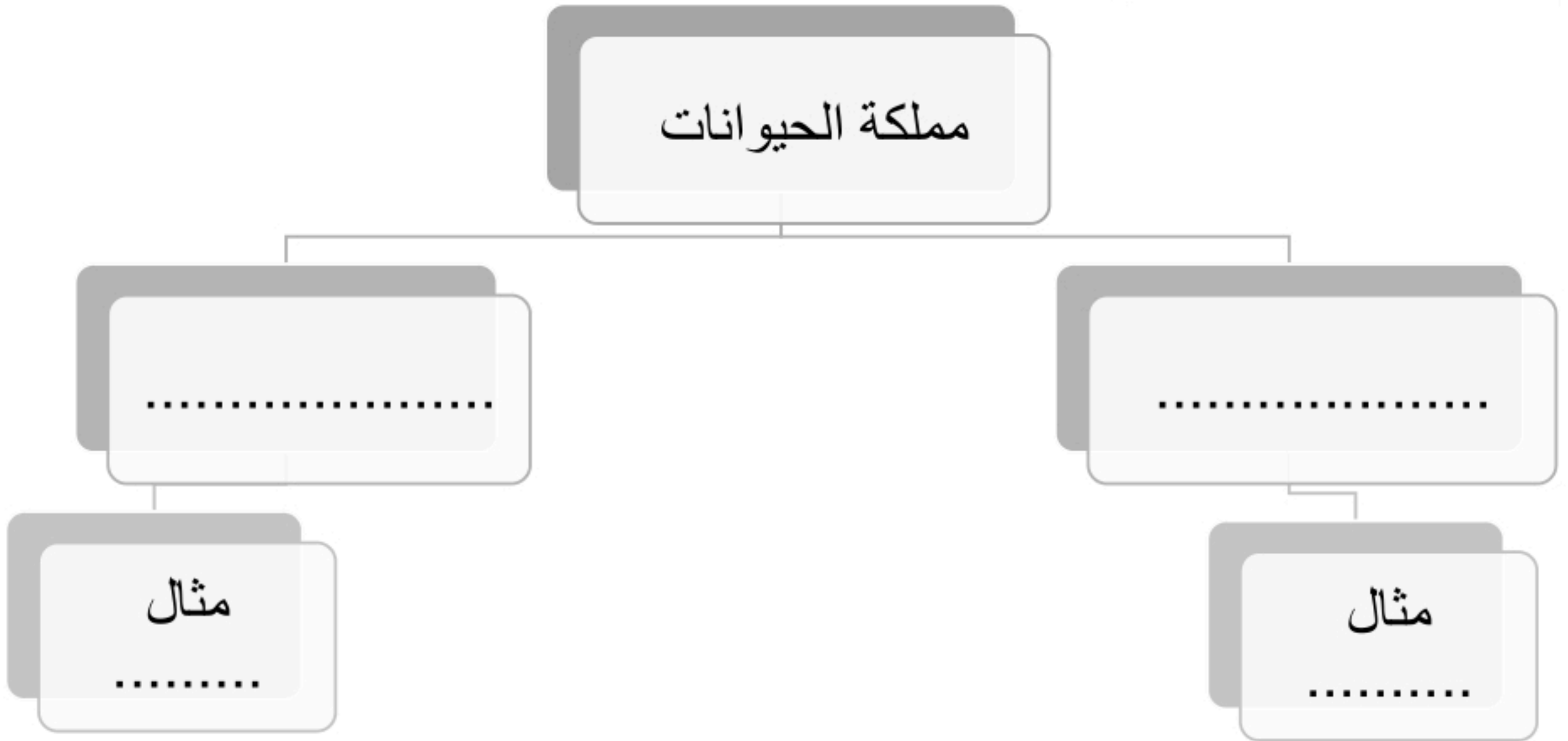
الدرجة : درجة لكل فقرة

١- النباتات التي ليس لها نظام اوعية تسمى

٢- تسمى العملية التي يتم من خلالها فقدان الماء عن طريق الثغور

٣- التكاثر الذي يتم فيه انتاج مخلوقات جديد من ابوين هو

ب/: أرسم مخطط مبسط يوضح اقسام الحيوانات ؟ الدرجة: ٢



ج/: قارني بين التكاثر الجنسي والتكاثر اللاجنسي ؟ الدرجة: ٣

هل يوجد خلط في الصفات	الخلايا الجنسية	عدد الاباء	التكاثر اللاجنسي
			التكاثر الجنسي

نموذج الإجابة

علوم

المملكة العربية السعودية

وزارة التعليم

إدارة التعليم بمحافظة الطائف

مدرسة (ب ٧٨)



اختبار مادة العلوم للصف الخامس الابتدائي الفترة الأولى للفصل الدراسي الأول

الدرجة المستحقة

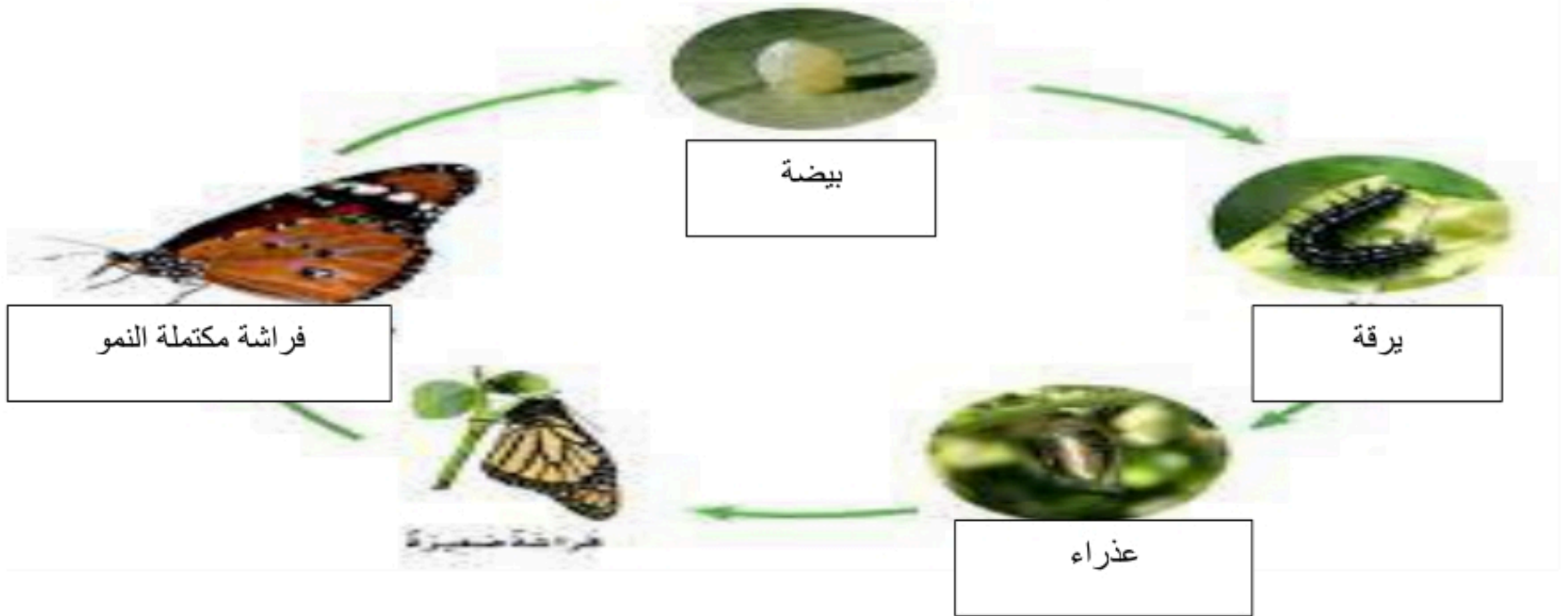
٢٠

الدرجة: ١ لكل فقره

السؤال الأول / أ- ضعي علامة (√) امام العبارة الصحيحة وعلامة (x) امام العبارة الخطأ .

1	يعتبر النوع أكبر مستوى يضم عدد من المخلوقات الحية .	×
2	تتميز كلا من المملكة الحيوانية والنباتية بوجود جدار خلوي يحيط بخلاياها .	×
3	من وظائف الجذور امتصاص الماء والاملاح المعدنية من التربة .	√
4	ينتج عن عملية البناء الضوئي سكر الجلوكوز وثاني اكيد الكربون .	×
5	يحدث الانقسام في التكاثر اللاجنسي للبدياتيات والبكتريا وبعض الطلائعيات .	√

ب- على الصورة التي أمامك اکتبي مراحل دورة حياة الفراشة ؟ الدرجة: ٢



الدرجة: درجة لكل فقره

السؤال الثاني: اختر الإجابة الصحيحة فيما يلي :

١ - الطبقة التي تفصل بين طبقتي الخشب واللحاء في ساق النبات هي :

- أ- كامبيوم
 ب- قشرة
 ج- انابيب
 د- خلايا البشرة

٢ - أي ممالك المخلوقات الحية التالية يعيشون افرادها في ظروف بيئية قاسية:

- أ- البكتريا
 ب- الحيوانات
 ج- البدياتيات
 د- النباتات

٣- بعض أنواع الحيوانات تتكاثر لاجنسيا مثل :

- أ- الاسد
 ب- الديدان
 ج- الطيور
 د- الاغنام

٤- من خصائص تبرعم الأبناء :

- أ- ينتجون عن أب واحد
 ب- ينتجون عن أبوين
 ج- ينتجون عن طريق بويضة مخصبة
 د- يختلفون في صفاتهم عن الآباء

٥- يتكون التحول الناقص من :

- ج - ٤ مراحل
د - ٥ مراحل

- أ - مرحلتين
ب - ٣ مراحل

السؤال الثالث : أ/ أكمل ما يأتي :

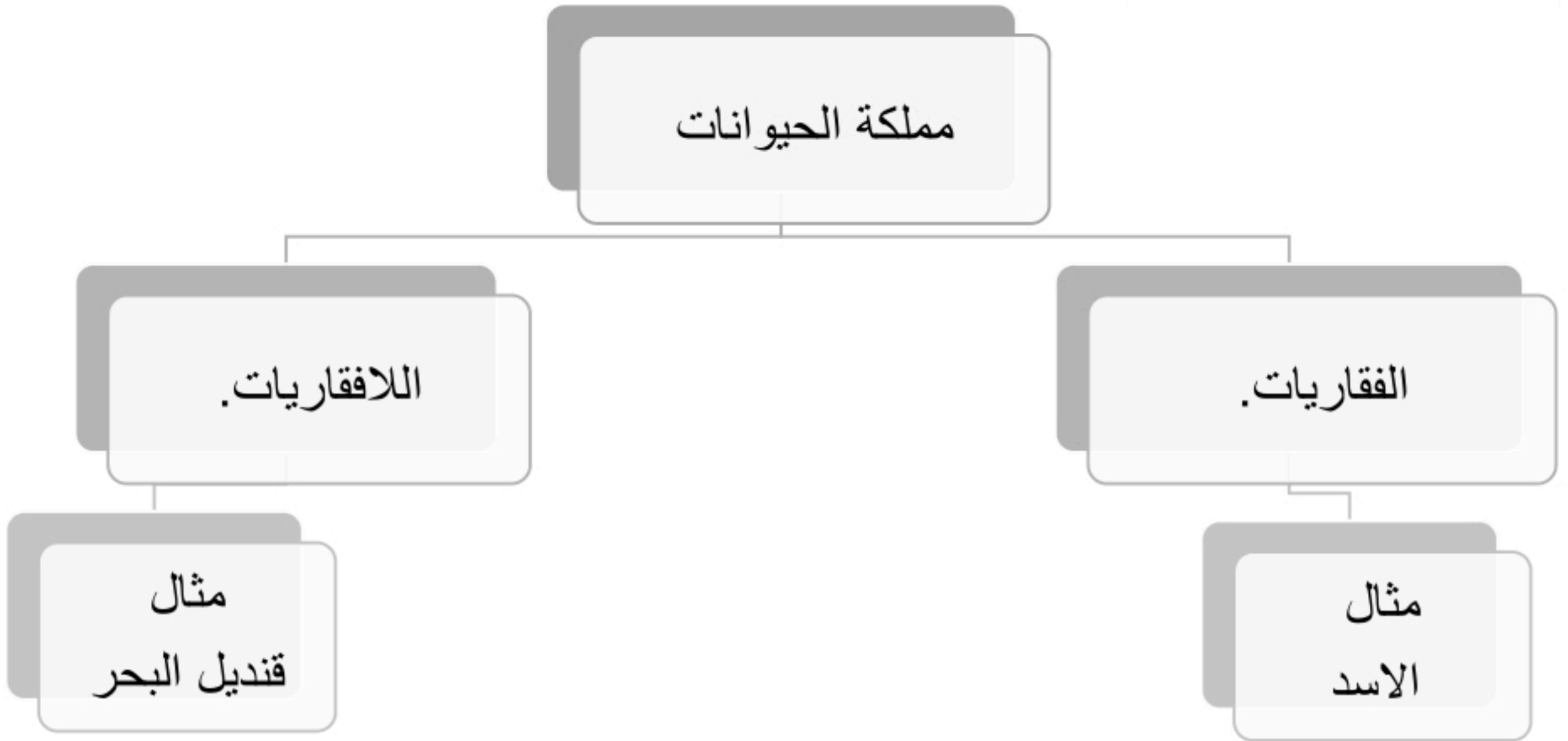
الدرجة : درجة لكل فقرة

١- النباتات التي ليس لها نظام اوعية تسمىالنباتات اللاوعائية.....

٢- تسمى العملية التي يتم من خلالها فقدان الماء عن طريق الثغورالنتح.....

٣- التكاثر الذي يتم فيه انتاج مخلوقات جديد من ابوين هوالتكاثر الجنسي.....

ب/: أرسم مخطط مبسط يوضح اقسام الحيوانات ؟ الدرجة: ٢



ج/: قارني بين التكاثر الجنسي والتكاثر اللاجنسي ؟ الدرجة: ٣

هل يوجد خلط في الصفات	الخلايا الجنسية	عدد الاباء	التكاثر اللاجنسي
لا يوجد خلط في الصفات	ليس لها دور	١	التكاثر اللاجنسي
يوجد خلط في الصفات	لها الدور الاساسي	٢	التكاثر الجنسي

اسم الطالب :

الصف : ٥ /

اختبار مادة العلوم للصف الخامس الفصل الدراسي الأول لعام ١٤٤٥ هـ

السؤال الأول : ضع علامة (✓) أمام العبارة الصحيحة و علامة (✗) أمام العبارات الخاطئة ؟

٤

- ١- الفطريات مخلوقات حية تعيش في أقسى الظروف مثل المياه الحارة و المالحة . ()
- ٢- الحيوانات و النباتات مخلوقات حية تصنع غذائها بنفسها . ()
- ٣- مغطاة البذور نباتات لا تنبت لها أزهار و بذورها قاسية . ()
- ٤- التحول سلسلة من مراحل النمو المميزة المختلفة بعضها عن بعض . ()

السؤال الثاني : أكمل الفراغات التالية بالكلمة المناسبة ؟

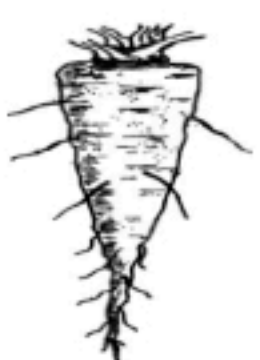
٤

(اللافقاريات - النباتات الوعائية - الكامبيوم - الإخصاب - جنسي)

- ١- ينتج خلايا الخشب و اللحاء .
- ٢- حيوانات ليس لها عمود فقري .
- ٣- اتحاد المشيج المذكر مع المشيج المؤنث .
- ٤- نباتات تحتوي على أوعية أو أنابيب لنقل الماء و الغذاء .

السؤال الثالث : أختَر الإجابة الصحيحة فيما يلي ؟

٢- نوع الجذر في الصورة المجاورة .




٠ هوائي
٠ ليفي
٠ وتدي

١- مجموعة واسعة من المخلوقات الحية .


٠ النوع
٠ المملكة
٠ التصنيف

٤- يحدث الإخصاب الخارجي في .



٠
٠
٠

٣- نوع التكاثر في البكتيريا .



٠ انقسام
٠ تبرعم
٠ خضري

٦- صنفت المخلوقات الحية على أساس التشابه في .

٠ الشكل - التركيب - ضوء الشمس
٠ الشكل - الوظيفة - المأوى
٠ الشكل - التركيب - الوظيفة

٥- التحول في الفراشة .



٠ متساوي
٠ كامل
٠ ناقص

٦

السؤال الرابع : اكتب الإجابة الصحيحة من المجموعة (أ) أمام ما يناسبها من المجموعة (ب) ؟

٤

المجموعة (ب)	
تكاثر يمتاز بخلط الصفات و الأبناء لا يشبهون الآباء .	
مثل الزواحف و الأسماك و الطيور و الثدييات .	
تمتص الماء و الأملاح من التربة و تثبت النبات و تخزين الغذاء .	
جميع أفرادها تسبب الضرر للمخلوقات الحية .	

المجموعة (أ)	
الفيروسات	١
الجزور	٢
الفقاريات	٣
التكاثر الجنسي	٤
النوع	٥

السؤال الخامس : أجب عن الأسئلة التالية ؟

أ - أكمل معادلة البناء الضوئي : ثاني أكسيد الكربون + + ← +

ب - مثل لحيوان يتكاثر جنسيا :

٢

انتهت الأسئلة

نموذج الإجابة

اختبار مادة العلوم للصف
الخامس الابتدائي الفترة
الأولى للفصل الدراسي الأول

السؤال الأول: ضع المصطلحات التالية امام ما يناسبها من عبارة:

(الفيروسات – البناء الضوئي – التصنيف – المملكة – الفقاريات – اللافقاريات)

- ١-.....**المملكة**..... مجموعة واسعة جداً من المخلوقات الحية تشترك في مجموعة من الصفات العامة.
- ٢-.....**الفيروسات**..... مخلوقات تسلك سلوك المخلوقات الحية أحياناً وسلوك الأشياء غير الحية أحياناً.
- ٣-.....**البناء الضوئي**..... عملية تقوم بها الأوراق لإنتاج الغذاء.
- ٤-.....**التصنيف**..... علم يبحث ترتيب المخلوقات الحية في مجموعات بحسب خصائصها.
- ٥-.....**الفقاريات**..... حيوانات لها عمود فقري.

السؤال الثاني: قارن بين النباتات والفطريات من حيث :

النباتات	الفطريات
يوجد	يوجد
تصنع الغذاء بنفسها	تأخذ الغذاء من البيئة
لا تتحرك	لا تتحرك

السؤال الثالث: اختر الإجابة الصحيحة فيما يلي:

- ١- جزء من النبات يمتص الماء والاملاح من التربة ويخزن الغذاء (الساق , **الجذر** , الأوراق)
- ٢- أصغر مستوى من مستويات التصنيف (**النوع** – جنس – رتبة)
- ٣- نباتات تحتوي على أنابيب ناقلة في الجسم النبات (فقارية , **وعائية** , لا وعائية)
- ٤- مخلوقات حية وحيدة الخلية وليس لها نواة (**البكتريا** , الفطريات , الطلائعيات)
- ٥- لها خصائص تشبهه الحيوانات وتشبه النباتات (الفيروسات , **الطلائعيات** , النباتات)
- ٦- لا يمكن تصنيفها ضمن الممالك الست (البدائيات , البكتريا , **الفيروسات**)

السؤال الرابع: ضع علامة صح امام العبارة الصحيحة وعلامة خطأ امام العبارة الخاطئة:

- ١- النباتات اللاوعائية ليس لها نظام أوعية ناقلة (**صح**)
- ٢- للبكتريا أنواع ضارة وأخرى مفيدة (**صح**)
- ٣- تحتوي الخلية النباتية على جدار خلوي (**صح**)
- ٤- تعيش الحيوانات في أقسى ظروف البيئة مثل الينابيع الحارة (**خطأ**)

السؤال الخامس: عدّد مستويات التصنيف في المخلوقات الحية:

مملكة	شعبه	طائفة	رتبة	فصيلة	جنس	نوع
-------	------	-------	------	-------	-----	-----

اختبار منتصف الفصل الدراسي الأول لمادة العلوم للصف الخامس لعام ١٤٤٦

الدرجة الكلية ٢٠ درجة

السؤال الأول :

أ - ضعي المصطلحات التالية أمام ما يناسبها من عبارات :

(الفيروسات - التصنيف - المملكة - الخشب - النتج)

١٠

مجموعة واسعة جدا من المخلوقات الحية تشترك في صفات عامه	(.....)	١.
مخلوقات تسلك سلوك المخلوقات الحية أحيانا وسلوك الأشياء غير الحية أحيانا.	(.....)	٢.
سلسلة من الانابيب تنقل الماء والاملاح المعدنية في اتجاه واحد فقط	(.....)	٣.
فقد الماء عن طريق الثغور في الورقة .	(.....)	٤.
علم يبحث في ترتيب المخلوقات الحية في مجموعات بحسب خصائصها	(.....)	٥.

ب - قارني بين التكاثر الجنسي ولاجنسي :

هل يوجد خلط للصفات	الابناء	عدد الاباء	نوع التكاثر
			تكاثر لاجنسي
			تكاثر جنسي

ج- ضعي علامة (✓) أمام العبارة الصحيحة وعلامة (x) أمام العبارة الخاطئة:

()	البكتيريا والبدائيات مخلوقات حية وحيدة الخلية لا نواه لها	١.
()	اللحاء ينقل السكر من الأوراق الى أجزاء النبتة باتجاه واحد فقط	٢.

اختبار منتصف الفصل الدراسي الأول لمادة العلوم للصف الخامس لعام ١٤٤٦

السؤال الثاني :

اختاري الإجابة الصحيحة فيما يلي:

١٠

أي الممالك تضم مخلوقات تشبه النباتات ومخلوقات تشبه الحيوانات في خواصها:	١.		
أ- البدائيات	ب- الفطريات	ت- الطلائعيات	ث- البرمائيات
جزء من النبات يمتص الماء والأملاح المعدنية من الأرض ويخزن الغذاء :	٢.		
أ- الساق	ب- الجذور	ت- الأوراق	ث- الأزهار
أي النباتات التالية تتبع مجموعة النباتات اللاوعائية :	٣.		
أ- الشيح	ب- الطلح	ت- الحزازيات	ث- النخيل
طبقة تفصل بين طبقتي الخشب واللحاء :	٤.		
أ- البشرة	ب- الكامبيوم	ت- القشرة	ث- الشعيرات الجذرية
أي ممالك المخلوقات الحية التالية يعيش أفرادها في ظروف بيئية قاسية ؟	٥.		
أ- الفطريات	ب- البكتيريا	ت- البدائيات	ث- الحيوانات
تعيش الفطريات في الأماكن :	٦.		
أ- الرطوبة	ب- الباردة	ت- الجافة	ث- الحارة
ما نوع التكاثر في الهيدرا :	٧.		
أ- انقسام	ب- تبرعم	ت- تكاثر خضري	ث- البذور
المستوى التصنيفي الذي يضم أكبر عدد من المخلوقات الحية هو :	٨.		
أ- مملكة	ب- رتبة	ت- طائفة	ث- جنس

ب- أكمل معادلة البناء الضوئي :

ثاني أكسيد الكربون + + طاقة ← سكر +

مع تمنياتي لكن بالتوفيق

غاليه الزهراني

نموذج الإجابة

اختبار منتصف الفصل الدراسي

درجة

٢٠

الدرجة الكلية

١٠

السؤال الأول :

أ - ضعي المصطلحات التالية أمام ما يناسبها من عبارات :

(الفيروسات - التصنيف - المملكة - الخشب - النتح)

مجموعة واسعة جدا من المخلوقات الحية تشترك في صفات عامه	(المملكة)	١.
مخلوقات تسلك سلوك المخلوقات الحية أحيانا وسلوك الأشياء غير الحية أحيانا.	(الفيروسات)	٢.
سلسلة من الانابيب تنقل الماء والاملاح المعدنية في اتجاه واحد فقط	(الخشب)	٣.
فقد الماء عن طريق الثغور في الورقة .	(النتح)	٤.
علم يبحث في ترتيب المخلوقات الحية في مجموعات بحسب خصائصها	(التصنيف)	٥.

ب - قارني بين التكاثر الجنسي ولاجنسي :

هل يوجد خلط للصفات	الابناء	عدد الاباء	نوع التكاثر
لا	يشبهون ابائهم تماما	١	تكاثر لاجنسي
نعم	يختلفون في بعض الصفات	٢	تكاثر جنسي

ج- ضعي علامة (✓) أمام العبارة الصحيحة وعلامة (x) أمام العبارة الخاطئة:

(✓)	البكتيريا والبدائيات مخلوقات حية وحيدة الخلية لا نواه لها	١.
(x)	اللحاء ينقل السكر من الأوراق الى أجزاء النبتة باتجاه واحد فقط	٢.

الاسم:
الصف:

اختبار منتصف الفصل الدراسي الأول لمادة العلوم للصف الخامس لعام ١٤٤٤

السؤال الثاني :

اختاري الإجابة الصحيحة فيما يلي:

١٠

أي الممالك تضم مخلوقات تشبه النباتات ومخلوقات تشبه الحيوانات في خواصها:	١.
أ- البدائيات ب- الفطريات ت- الطلائعيات ث- البرمائيات	
جزء من النبات يمتص الماء والأملاح المعدنية من الأرض ويخزن الغذاء :	٢.
أ- الساق ب- الجذور ت- الأوراق ث- الأزهار	
أي النباتات التالية تتبع مجموعة النباتات اللاوعائية :	٣.
أ- الشيح ب- الطلح ت- الحزازيات ث- النخيل	
طبقة تفصل بين طبقتي الخشب واللحاء :	٤.
أ- البشرة ب- الكامبيوم ت- القشرة ث- الشعيرات الجذرية	
أي ممالك المخلوقات الحية التالية يعيش أفرادها في ظروف بيئية قاسية ؟	٥.
أ- الفطريات ب- البكتيريا ت- البدائيات ث- الحيوانات	
تعيش الفطريات في الأماكن :	٦.
أ- الرطوبة ب- الباردة ت- الجافة ث- الحارة	
ما نوع التكاثر في الهيدرا :	٧.
أ- انقسام ب- تبرعم ت- تكاثر خضري ث- البذور	
المستوى التصنيفي الذي يضم أكبر عدد من المخلوقات الحية هو :	٨.
أ- مملكة ب- رتبة ت- طائفة ث- جنس	

ب- أكمل معادلة البناء الضوئي :

ثاني أكسيد الكربون + **ماء** + طاقة ← سكر + **اكسجين**

مع تمنياتي لكن بالتوفيق

غاليه الزهراني

حقيبتين

www.haqibati.net



نموذج الإجابة

يتم

اختبار منتصف الفصل الدراسي الأول لمادة العلوم الصف الخامس ١٤٤٦

اسم الطالب /

السؤال الأول

١٠

ضع علامة (√) أمام العبارة الصحيحة وعلامة (X) أمام العبارة الخاطئة

(√)	الهيدرا يتكاثر لاجنسيا عن طريق التبرعم	١
(X)	الكامبيوم يقوم بنقل الماء في النبات	٢
(X)	اكبر مستويات التنظيم في المخلوقات الحية الشعبة	٣
(√)	الجرادة مثال على التحول الناقص	٤
(X)	الاخصاب الداخلي يحدث خارج جسم الانثى	٥
(√)	تصنيف المخلوقات الحية على حسب درجة التشاب بين المخلوقات الحية	٦
(√)	الشعيرات الجذرية تساعد الجذر على امتصاص الماء والاملاح المعدنية من التربة	٧
(√)	النباتات معراة البذور لاتنتج أزهار	٨
(√)	السداة هي العضو ذكري في الزهرة	٩
(√)	انواع الساق لينة وخشبية	١٠

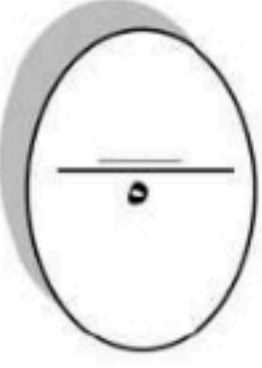
ضع الكلمة المناسبة في الفراغ المناسب فيما يلي؟

السؤال الثاني

٥

(التحول الكامل - النتح - البتلات - الخشب - اللحاء - التحول الناقص - التكاثر الجنسي)

يقوم بنقل السكر في النبات اللحاء	١
جزء في الزهرة يكسب النبات لون جميل ورائحة زكية البتلات	٢
هو خروج الماء الزائد من الورقة النتح	٣
يمر بعض الحيوانات بأربعة مراحل تسمى بـ التحول الكامل	٤
هو انتاج افراد جديدة من أبوين التكاثر الجنسي	٥



ما الفرق بين التكاثر الجنسي واللاجنسي؟

السؤال الثالث

١/ التكاثر الجنسي :

هو انتاج افراد جديدة من أبوين

٢/ التكاثر اللاجنسي:

هو انتاج افراد جديدة من اب واحد

انتهت الاسئلة مع تمنياتي لكم بالتوفيق والنجاح

أبوراكان

حقيبتين

www.haqibati.net

