

تم تحميل وعرض المادة من منصة

حقيبتك

www.haqibati.net



منصة حقيبتك التعليمية

منصة حقيبتك هو موقع تعليمي يعمل على تسهيل العملية التعليمية بطريقة بسيطة وسهلة وتوفير كل ما يحتاجه المعلم والطالب لكافة الصفوف الدراسية كما يحتوي الموقع على حلول جميع المواد مع الشروح المتنوعة للمعلمين.

اختبار الفترة لمادة العلوم للصف السادس ابتدائي الفصل الدراسي الأول

٢٠

اسم الطالبة:

اختاري الإجابة الصحيحة:



١- أي مما يلي يعد مركز الطاقة في الخلية:							
أ	الجدار الخلوي	ب	السيتوبلازم	ج	الميتوكوندريا	د	الفجوات
٢- اول من شاهد الخلية:							
أ	روبرت هوك	ب	مندل	ج	براون	د	ليفنهوك
٣- القلب هو عبارة عن :							
أ	خلية	ب	نسيج	ج	عضو	د	جهاز حيوي
٤- يعد لعب الدلفين بالكرة :							
أ	غريزة	ب	صفة موروثية	ج	صفة مكتسبة	د	صفة متنحية
٥- اكتشف المبادئ الأساسية لعلم الوراثة:							
أ	روبرت هوك	ب	مندل	ج	براون	د	ليفنهوك

ضعي علامة ✓ او ✗ امام العبارات التالية:



١- تتحكم الجينات في الصفات الوراثية وتخزن على الكروموسومات.	<input type="radio"/>
٢- ينتج عن عملية البناء الضوئي الاكسجين والماء.	<input type="radio"/>
٣- النقل السلبي لكي يحدث يحتاج الى طاقة.	<input type="radio"/>
٤- جميع المخلوقات الحية تتكون من خلية او اكثر.	<input type="radio"/>
٥- الفجوات في الخلية النباتية اكبر من الخلية الحيوانية.	<input type="radio"/>

ضعي الكلمات التالية في اماكنها المناسبة:



النسيج

دورة الخلية

الخلية

الوراثة

صفة سائدة

عملية مستمرة لنمو الخلايا وانقسامها وتعويضها.	١
انتقال الصفات الموروثة من الإباء الى الأبناء.	٢
الوحدة الأساسية للحياة واصغر جزء في المخلوق الحي.	٣
صفة تمنع صفة أخرى من الظهور.	٤
مجموعة من الخلايا المتشابهة تقوم بالوظيفة نفسها.	٥

قارني بين الانقسام المتساوي والمنصف:



الانقسام المنصف	الانقسام المتساوي	وجه المقارنة
		رسم تخطيطي
		عدد الانقسامات
		عدد الكروموسومات
		عدد الخلايا الناتجة

انتهت الاسئلة

دعواتي لكن بالتوفيق والنجاح
العلمة: أمل الزهراني

نموذج الإجابة

وزارة التعليم

الصف: سادس ابتدائي
اليوم:
التاريخ: / / ١٤٤٦هـ

اختبار الفترة لمادة العلوم للصف السادس ابتدائي الفصل الدراسي الأول

٢٠

اسم الطالبة:

اختاري الإجابة الصحيحة:



١- أي مما يلي يعد مركز الطاقة في الخلية:							
أ	الجدار الخلوي	ب	السيتوبلازم	ج	الميتوكوندريا	د	الفجوات
٢- اول من شاهد الخلية:							
أ	روبرت هوك	ب	مندل	ج	براون	د	ليفنهوك
٣- القلب هو عبارة عن :							
أ	خلية	ب	نسيج	ج	عضو	د	جهاز حيوي
٤- يعد لعب الدلفين بالكرة :							
أ	غريزة	ب	صفة موروثية	ج	صفة مكتسبة	د	صفة متنحية
٥- اكتشف المبادئ الأساسية لعلم الوراثة:							
أ	روبرت هوك	ب	مندل	ج	براون	د	ليفنهوك

ضعي علامة ✓ او ✗ امام العبارات التالية:



١- تتحكم الجينات في الصفات الوراثية وتخزن على الكروموسومات.	✓
٢- ينتج عن عملية البناء الضوئي الاكسجين والماء.	✗
٣- النقل السلبي لكي يحدث يحتاج الى طاقة.	✗
٤- جميع المخلوقات الحية تتكون من خلية او اكثر.	✓
٥- الفجوات في الخلية النباتية اكبر من الخلية الحيوانية.	✓



النسيج

دورة الخلية

الخلية

الوراثة

صفة سائدة

عملية مستمرة لنمو الخلايا وانقسامها وتعويضها.دورة الخلية.....	١
انتقال الصفات الموروثة من الإباء الى الأبناء.الوراثة.....	٢
الوحدة الأساسية للحياة واصغر جزء في المخلوق الحي.الخلية.....	٣
صفة تمنع صفة أخرى من الظهور.صفة سائدة.....	٤
مجموعة من الخلايا المتشابهة تقوم بالوظيفة نفسها.النسيج.....	٥



الانقسام المنصف	الانقسام المتساوي	وجه المقارنة
		رسم تخطيطي
٢	١	عدد الانقسامات
نصف عدد كروموسومات الخلية الاصلية	مساوي لعدد كروموسومات الخلية الاصلية	عدد الكروموسومات
٤	٢	عدد الخلايا الناتجة

انتهت الاسئلة

دعواتي لكن بالتوفيق والنجاح
العلمية: أمل الزهراني



اختبار (منتصف الفصل الدراسي الاول) مادة العلوم للصف السادس لعام ١٤٤٦ هـ

اسم الطالب / ة :

السؤال الأول :



(أ) ما المصطلح العلمي للعبارات التالية :-

١- (.....) انتقال الصفات من الآباء إلى الأبناء .

٢- (.....) العملية المستمرة في النمو والانقسام والتعويض .

٣- (.....) الوحدة الأساسية للمخلوق الحي .

(ب) نقارن بين الخلية الحيوانية والخلية النباتية في الجدول :-

وجه المقارنة	الجدار الخلوي	البلاستيدات الخضراء	النواه	الفجوات
				
				

(ج) مثلاً لكل مما يلي:

١- صفة موروثية

..... ←

٢- عضو

..... ←

٣- مركب موجود في الخلية

..... ←



(أ) نضع علامة ✓ او ✗ امام العبارات التالية:

الخلايا هي الوحدة الأساسية للتركيب والوظيفة	<input type="radio"/>
أول من شاهد الخلية هو روبرت هوك	<input type="radio"/>
النقل النشط هو انتقال المواد عبر الأغشية دون الحاجة للطاقة	<input type="radio"/>
بناء العنكبوت عشه صفة مكتسبة	<input type="radio"/>
التنفس الخلوي لا يتم الا بوجود الضوء	<input type="radio"/>

(ب) نختار الاجابة الصحيحة فيما يلي :

الغريزة

نسيج

صفة سائدة

الميتوكوندريا

١ _ الصفة التي تمنع صفة اخرى من الظهور هي

٢ _ مركز الطاقة في الخلية

٣ _ مجموعة الخلايا المتشابهة تشكل

٤ _ سلوك ومهارات تولد مع الانسان أو الحيوان

(ج) ما المواد التي يحتاج إليها النبات للقيام بعملية البناء الضوئي :-

.....



نموذج الإجابة

٢٠

اختبار (منتصف الفصل الدراسي الاول) مادة العلوم للصف السادس لعام ١٤٤٦ هـ

اسم الطالب / ة :

١٠

السؤال الأول :



(أ) ما المصطلح العلمي للعبارات التالية :-

- ١- (**الوراثة**) انتقال الصفات من الآباء إلى الأبناء .
- ٢- (**دورة الخلية**) العملية المستمرة في النمو والانقسام والتعويض .
- ٣- (**الخلية**) الوحدة الأساسية للمخلوق الحي .

(ب) نقارن بين الخلية الحيوانية والخلية النباتية في الجدول :-

وجه المقارنة	الجدار الخلوي	البلاستيدات الخضراء	النواه	الفجوات
 خلية حيوانية	×	×	✓	صغيرة
 خلية نباتية	✓	✓	✓	كبيرة

(ج) مثلاً لكل مما يلي:

- ١- صفة موروثية ← **لون العيون**
- ٢- عضو ← **القلب**
- ٣- مركب موجود في الخلية ← **الدهون، الماء**



(أ) نضع علامة او امام العبارات التالية:

الخلايا هي الوحدة الأساسية للتركيب والوظيفة	<input checked="" type="checkbox"/>
أول من شاهد الخلية هو روبرت هوك	<input checked="" type="checkbox"/>
النقل النشط هو انتقال المواد عبر الأغشية دون الحاجة للطاقة	<input checked="" type="checkbox"/>
بناء العنكبوت عشه صفة مكتسبة	<input checked="" type="checkbox"/>
التنفس الخلوي لا يتم الا بوجود الضوء	<input checked="" type="checkbox"/>

(ب) نختار الاجابة الصحيحة فيما يلي :

الغريزة

نسيج

صفة سائدة

الميتوكوندريا

صفة سائدة

١ _ الصفة التي تمنع صفة اخرى من الظهور هي ...

الميتوكوندريا

٢ _ مركز الطاقة في الخلية .

نسيج

٣ _ مجموعة الخلايا المتشابهة تشكل ...

٤ _ سلوك ومهارات تولد مع الانسان أو الحيوان **الغريزة**

(ج) ما المواد التي يحتاج إليها النبات للقيام بعملية البناء الضوئي :-

ثاني أكسيد الكربون + ماء + ضوء



اختبار (منتصف الفصل الدراسي الأول) مادة العلوم للصف السادس لعام ١٤٤٦

ضع علامة (√) أمام العبارة الصحيحة وعلامة (X) أمام العبارة الخاطئة

السؤال الأول

()	١	تحتوي الخلايا الحيوانية على جدار خلوي
()	٢	الصفة الموروثة صفة تحجبها صفة سائدة
()	٣	الوراثة هي انتقال الصفات الوراثية من الآباء إلى الأبناء
()	٤	من الصفات الموروثة لون العين
()	٥	العملية المستمرة من النمو والإنقسام والتعويض تسمى بدورة الخلية
()	٦	تحتوي النواة على معظم المعلومات الوراثية للخلية
()	٧	النقل النشط انتقال المواد عبر الأغشية مع وجود طاقة
()	٨	الوحدة الأساسية للمخلوق الحي هي الخلية
()	٩	يعد العالم براون مكتشف نواة الخلية
()	١٠	جميع المخلوقات الحية تتكون من خلية أو أكثر

ضلل الإجابة الصحيحة

السؤال الثاني:

١. مركز تحكم الخلية :

الفجوات

الميتوكوندريا

النواة

٢. يحتوي معظم خلايا جسم الإنسان على كروموسوم.

٢١

٢٣

٤٦

٣. أطول فترة يعيشها المخلوق الحي في أفضل الظروف هي

دورة الحياة

دورة الخلية

مدة الحياة

٤. سلوك ومهارات تولد مع الإنسان أو الحيوان

الصفة السائدة

الصفة المكتسبة

الغريزة

٥. مثال للصفة المكتسبة

الطول

نسيج العنكبوت للشبكة

الرسم

ماهي مستويات التنظيم في المخلوقات الحية :

--	--	--	--	--

نموذج الإجابة

المملكة العربية السعودية

وزارة التعليم

إدارة التعليم بمحافظة

مدرسة

2030
وزارة التعليم

٢٠

اسم الطالب :

اختبار (منتصف الفصل الدراسي الأول) مادة العلوم للصف السادس لعام ١٤٤٦

ضع علامة (√) أمام العبارة الصحيحة وعلامة (X) أمام العبارة الخاطئة

السؤال الأول

(X)	تحتوي الخلايا الحيوانية على جدار خلوي	١
(X)	الصفة الموروثة صفة تحجبها صفة سائدة	٢
(√)	الوراثة هي انتقال الصفات الوراثية من الآباء إلى الأبناء	٣
(√)	من الصفات الموروثة لون العين	٤
(√)	العملية المستمرة من النمو والإنقسام والتعويض تسمى بدورة الخلية	٥
(√)	تحتوي النواة على معظم المعلومات الوراثية للخلية	٦
(√)	النقل النشط انتقال المواد عبر الأغشية مع وجود طاقة	٧
(√)	الوحدة الأساسية للمخلوق الحي هي الخلية	٨
(√)	يعد العالم براون مكتشف نواة الخلية	٩
(√)	جميع المخلوقات الحية تتكون من خلية أو أكثر	١٠

ضلل الإجابة الصحيحة

السؤال الثاني:

١. مركز تحكم الخلية :

الفجوات

الميتوكوندريا

النواة

٢. يحتوي معظم خلايا جسم الإنسان على كروموسوم.

٢١

٢٣

٤٦

٣. أطول فترة يعيشها المخلوق الحي في أفضل الظروف هي

دورة الحياة

دورة الخلية

مدة الحياة

٤. سلوك ومهارات تولد مع الإنسان أو الحيوان

الصفة السائدة

الصفة المكتسبة

الغريزة

٥. مثال للصفة المكتسبة

الطول

نسيج العنكبوت للشبكة

الرسم

ماهي مستويات التنظيم في المخلوقات الحية :

كائن حي

جهاز حيوي

العضو

النسيج

الخلية

معلم المادة/ نوار العتيبي

حقيبتين

www.haqibati.net



المادة : علوم

التاريخ :

الفصل :

اسم الطالبة :

الدرجة المستحقة

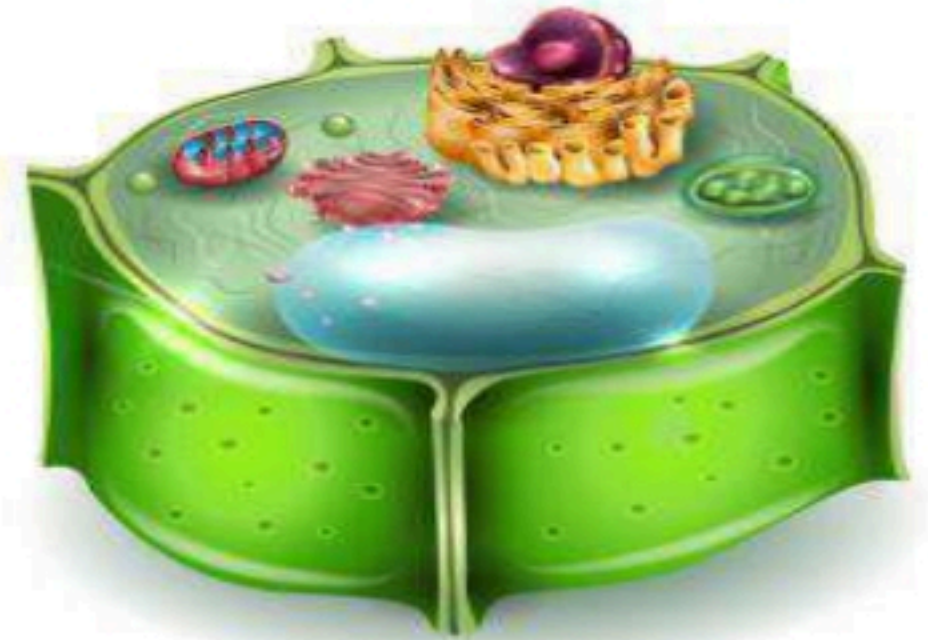
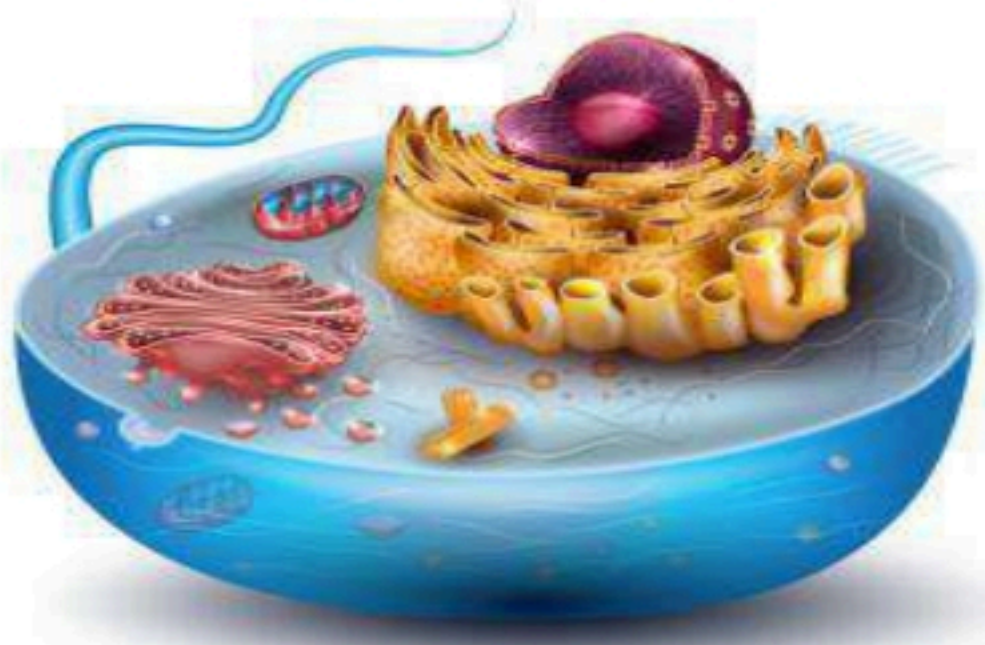
٢٠

اختبار مادة العلوم للصف السادس الابتدائي الفترة الأولى للفصل الدراسي الأول

السؤال الأول / أ- ضعي علامة (√) امام العبارة الصحيحة وعلامة (x) امام العبارة الخطأ .
الدرجة : ١ لكل فقره

1	تعتبر الخلية هي وحدة التركيب والوظيفة في الانسان والحيوان فقط .
2	يشكل الماء ٧٠٪ من خلايا جسم الماء .
3	الميتوكوندريا هي مصدر الطاقة في الخلية .
4	ينتج عن عملية البناء الضوئي سكر الجلوكوز وثاني اكيد الكربون .
5	من العوامل التي تمنع استمرار نمو الخلية هو مساحة الغشاء البلازمي .

ب- على الصورة التي أمامك اكتب الفرق بين الخلية الحيوانية والخلية النباتية مع تحديد الفرق على الصورة ؟
الدرجة : ٢,٥



الدرجة : درجة لكل فقرة

السؤال الثاني : اختر الإجابة الصحيحة فيما يلي :

١ - القلب يعتبر :

ج - عضو

أ - خلية

د - جهاز حيوي

ب - نسيج

٢ - عندما يكون تركيز المادة متساوي على جانبي الغشاء البلازمي فإن المادة تكون في حالة :

ج - خاصية اسموزية

أ - تخمر

د - اتزان

ب - انتشار

٣ - تختلف خلية المخلوق الحي وحيد الخلية عن خلايا المخلوقات الحية عديدة الخلايا في أنها :

ج - تؤدي جميع وظائف الحياة

أ - خلية واحدة فقط

د - تنتج عن خلايا موجودة

ب - لها نواة واحدة فقط

٤ - الخلية المخصبة تنتج بسبب :

ج - اندماج الخلايا الجنسية

أ - انقسام الخلايا الجنسية

د - اندماج الخلايا الجسمية

ب - انقسام الخلايا الجسمية

٥- أطول فترة زمنية يعيشها المخلوق الحي في أفضل ظروف هي :

- أ - مدة الحياة
- ب - العمر الافتراضي
- ج - متوسط العمر
- د - العمر المتوقع

الدرجة : درجة لكل فقرة

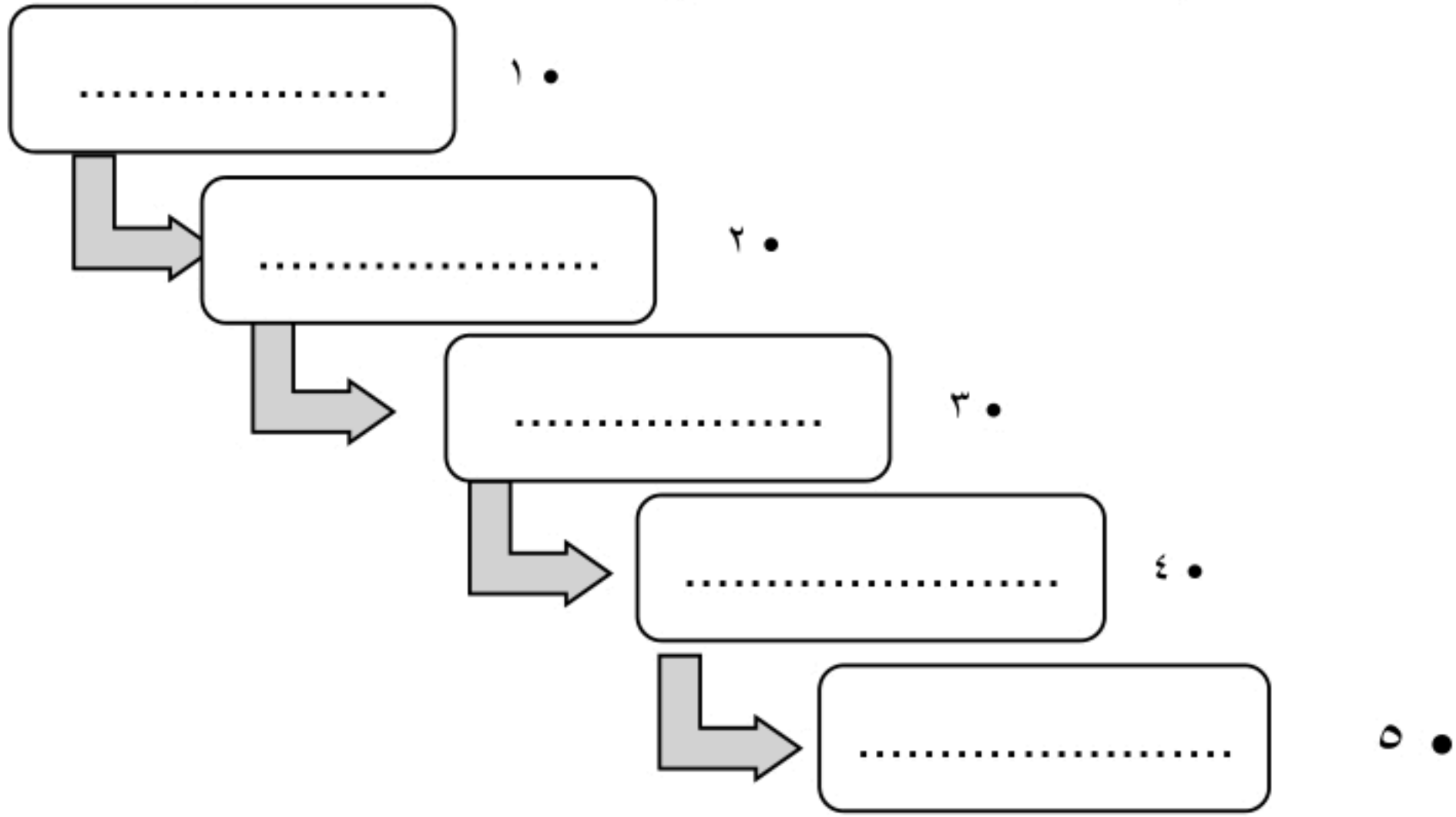
السؤال الثالث : أ/ أكمل ما يأتي :

١ - مجموعة الخلايا المتشابهة التي تؤدي الوظيفة نفسها تسمى

٢ - العملية التي تسبب انتقال المواد من منطقة التركيز المنخفض إلى منطقة التركيز المرتفع ولكي تتم تحتاج إلى طاقة تسمى

٣ - اشربة داخل النواة صغيرة تحمل داخلها تفاصيل كاملة عن المخلوق الحي تسمى

ب/ : أرسم مخطط مبسط يوضح تسلسل مستويات التنظيم في المخلوقات الحية وعلاقتها مع بعضها البعض ؟ الدرجة : ٢,٥



ج/ : قارني بين الانقسام المتساوي والانقسام المنصف؟ الدرجة : ٣

الخلايا الناتجة	عدد الكروموسومات	عدد الانقسامات	
			الانقسام المتساوي
			الانقسام المنصف



انتهت الأسئلة مع تمنياتي لكم بالتوفيق معلمتك : ريم الشهري

نموذج الإجابة

KINGDOM OF SAUDI ARABIA

اختبار مادة العلوم للصف السادس الابتدائي الفترة الأولى للفصل الدراسي الأول

الدرجة المستحقة

٢٠

الدرجة : ١ لكل فقره

السؤال الأول / أ- ضعي علامة (√) امام العبارة الصحيحة وعلامة (x) امام العبارة الخطأ .

×	تعتبر الخلية هي وحدة التركيب والوظيفة في الانسان والحيوان فقط .	1
√	يشكل الماء ٧٠٪ من خلايا جسم الانسان .	2
√	الميتوكوندريا هي مصدر الطاقة في الخلية .	3
×	ينتج عن عملية البناء الضوئي سكر الجلوكوز وثاني اكسيد الكربون .	4
√	من العوامل التي تمنع استمرار نمو الخلية هو مساحة الغشاء البلازمي .	5

ب- على الصورة التي أمامك اكتب الفرق بين الخلية الحيوانية والخلية النباتية مع تحديد الفرق على الصورة ؟ الدرجة: ٢:



١- يوجد جدار خلوي في الخلية النباتية ولا يوجد في الخلية الحيوانية .

٢- يوجد بلاستيدات خضراء في الخلية النباتية ولا يوجد في الخلية الحيوانية .

٣- الفجوة في النباتية مركزية وكبيرة وواحد ، في الحيوانية صغيرة ومتعددة

الدرجة : درجة لكل فقرة

السؤال الثاني : اختر الإجابة الصحيحة فيما يلي :

١ - القلب يعتبر :

ج - عضو

أ - خلية

د - جهاز حيوي

ب - نسيج

٢ - عندما يكون تركيز المادة متساوي على جانبي الغشاء البلازمي فإن المادة تكون في حالة :

ج - خاصية اسموزية

أ - تخمر

د - اتزان

ب - انتشار

٣ - تختلف خلية المخلوق الحي وحيد الخلية عن خلايا المخلوقات الحية عديدة الخلايا في أنها :

ج - تؤدي جميع وظائف الحياة

أ - خلية واحدة فقط

د - تنتج عن خلايا موجودة

ب - لها نواة واحدة فقط

٤ - الخلية المخصبة تنتج بسبب :

ج - اندماج الخلايا الجنسية

أ - انقسام الخلايا الجنسية

د - اندماج الخلايا الجسمية

ب - انقسام الخلايا الجسمية

٥- أطول فترة زمنية يعيشها المخلوق الحي في أفضل ظروف هي :

- أ - مدة الحياة
- ب - العمر الافتراضي
- ج - متوسط العمر
- د - العمر المتوقع

الدرجة : درجة لكل فقرة

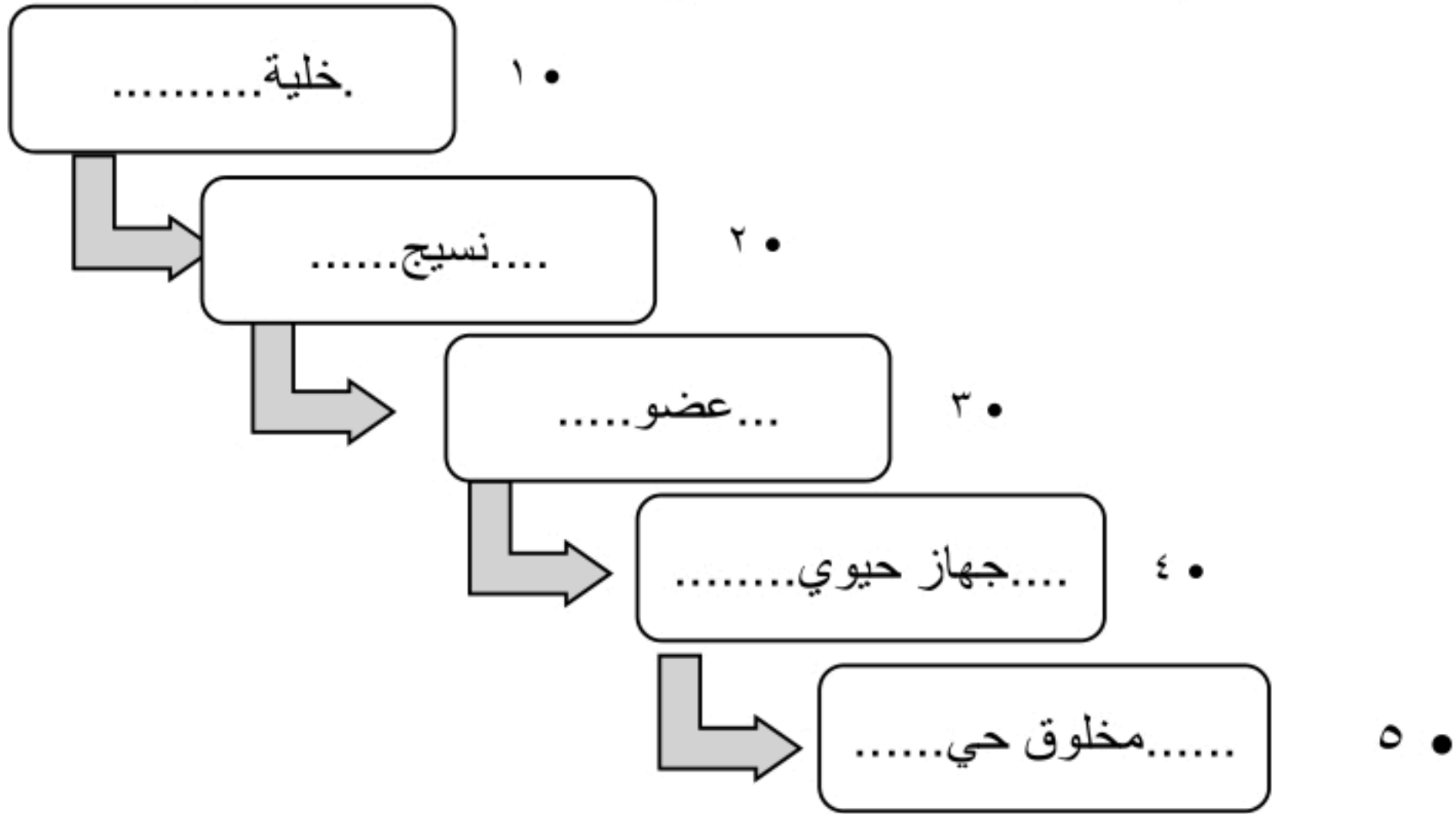
السؤال الثالث : أ/ أكمل ما يأتي :

١ - مجموعة الخلايا المتشابهة التي تؤدي الوظيفة نفسها تسمىنسيج..... .

٢ - العملية التي تسبب انتقال المواد من منطقة التركيز المنخفض إلى منطقة التركيز المرتفع ولكي تتم تحتاج إلى طاقة تسمى ... النقل النشط ..

٣ - اشربة داخل النواة صغيرة تحمل داخلها تفاصيل كاملة عن المخلوق الحي تسمى.....الكروموسومات..... .

ب/ : أرسم مخطط مبسط يوضح تسلسل مستويات التنظيم في المخلوقات الحية وعلاقتها مع بعضها البعض ؟ الدرجة: ٢



ج/: قارني بين الانقسام المتساوي والانقسام المنصف؟ الدرجة: ٣

الخلايا الناتجة	عدد الكروموسومات	عدد الانقسامات	
٢	٤٦	١	الانقسام المتساوي
٤	٢٣	٢	الانقسام المنصف

حقيبتك

www.haqibati.net



انتهت الأسئلة مع تمنياتي لكم بالتوفيق معلمتك : ريم الشهري

اختبار (الفترة الاولى) مادة العلوم للصف السادس الفصل الدراسي الأول لعام ١٤٤٦ هـ

اسم الطالب / ة :
الدرجة الكلية ٢٠ درجة

١٠

السؤال الأول :-

(أ) ما المصطلح العلمي للعبارات التالية :-

- ١- (.....) انتقال الصفات من الآباء إلى الأبناء .
- ٢- (.....) العملية المستمرة في النمو والانقسام والتعويض .
- ٣- (.....) الوحدة الأساسية للمخلوق الحي .

(ب) نقارن بين الخلية الحيوانية والخلية النباتية في الجدول :-

وجه المقارنة	الجدار الخلوي	البلاستيدات الخضراء	النواه	الفجوات
الخلية الحيوانية				
الخلية النباتية				

(ج) نكمل الفراغات التالية :-

- ١- في أنواع الانقسام في الخلايا و
- ٢- مركز الطاقة في الخلية
- ٣- نوع من أنواع النقل السلبي
- ٤- الصفة التي تمنع صفة أخرى في الظهور هي
- ٥- مجموعة الخلايا المتشابهة تشكل

السؤال الثاني :-

أ) مثلاً لكل مما يلي:

- ١- صفة موروثية ←
- ٢- عضو ←
- ٣- مركب موجود في الخلية ←

ب) نضع أشاره (√) أمام العبارات الصحيحة وأشاره (X) أمام الخاطئة :-

- ١- الخلايا هي الوحدة الأساسية للتركيب والوظيفة (.....)
- ٢- التنفس الخلوي لا يتم الا بوجود الضوء (.....)
- ٣- أول من شاهد الخلية هو روبرت هوك (.....)
- ٤- النقل النشط هو انتقال المواد عبر الأغشية دون الحاجة للطاقة (.....)
- ٥- بناء العنكبوت عشه صفة مكتسبة (.....)
- ٦- النواه هي مصدر طاقة الخلية (.....)

ج) ما المواد التي يحتاج إليها النبات للقيام بعملية البناء الضوئي :-

.....

الصف :
المادة :
اليوم :
التاريخ : / / ١٤٤٦ هـ

اختبار (الفترة الاولى) مادة العلوم للصف السادس الفصل الدراسي الأول لعام ١٤٤٦ هـ

اسم الطالب / ة :
الدرجة الكلية ٢٠ درجة

السؤال الأول :-

(أ) ما المصطلح العلمي للعبارات التالية :-

- ١- (..... الوراثه) انتقال الصفات من الآباء إلى الأبناء .
- ٢- (..... دورة الخليه) العملية المستمرة في النمو والانقسام والتعويض .
- ٣- (..... الخلية) الوحدة الأساسية للمخلوق الحي .

(ب) نقارن بين الخلية الحيوانية والخلية النباتية في الجدول :-

وجه المقارنة	الجدار الخلوي	البلاستيدات الخضراء	النواه	الفجوات
الخلية الحيوانية	✗	✗	✓	صغيرة
الخلية النباتية	✓	✓	✓	كبيرة

(ج) نكمل الفراغات التالية :-

- ١- في أنواع الانقسام في الخلايا متساوي و منصف
- ٢- الميتوكوندريا مركز الطاقة في الخلية
- ٣- نوع من أنواع النقل السلبي الخاصية الأسموزية، الأنتشار
- ٤- الصفة التي تمنع صفة أخرى في الظهور هي صفة سائدة
- ٥- مجموعة الخلايا المتشابهة تشكل نسيج

السؤال الثاني :-

أ) مثلاً لكل مما يلي:

- ١- صفة موروثه ← لون العيون
- ٢- عضو ← القلب
- ٣- مركب موجود في الخلية ← الدهون، الماء

ب) نضع أشاره (√) أمام العبارات الصحيحة وأشاره (X) أمام الخاطئة :-

- ١- الخلايا هي الوحدة الأساسية للتركيب والوظيفة (✓)
- ٢- التنفس الخلوي لا يتم الا بوجود الضوء (X)
- ٣- أول من شاهد الخلية هو روبرت هوك (✓)
- ٤- النقل النشط هو انتقال المواد عبر الأغشية دون الحاجة للطاقة (X)
- ٥- بناء العنكبوت عشه صفة مكتسبة (X)
- ٦- النواه هي مصدر طاقة الخلية (X)

ج) ما المواد التي يحتاج إليها النبات للقيام بعملية البناء الضوئي :-

ثاني اكسيد الكربون + ماء + ضوء

اختبار الفترة	الأولى	الفصل الدراسي	الأول ١٤٤٤ هـ	اسم الطالبة	الدرجة
المادة	علوم	الصف	السادس	معلمة المادة	التوقيع

السؤال الأول: ضعي علامة (√) أمام العبارة الصحيحة وعلامة (X) أما العبارة الخاطئة :

الإجابة	العبارة
	١ الخلايا تأتي من خلايا سابقة عن طريق الإنقسام
	٢ الخلية هي وحدة التركيب، والوظيفة في المخلوقات الحية
	٣ المجهر يكبر الأشياء الصغيرة
	٤ المادتان الناتجتان عن عملية البناء الضوئي هما سكر الجلوكوز والأكسجين
	٥ أول ما شاهد ليفنهوك تحت المجهر المخلوقات الوحيدة الخلية
	٦ تسمى عملية نقل المواد من وإلى الخلية وتحتاج إلى طاقة النقل النشط
	٧ تتم عملية البناء الضوئي داخل البلاستيدات الخضراء
	٨ مكتشف الخلية هو العالم الإنجليزي روبرت هوك
	٩ يوجد الجدار الخلوي في الخلية الحيوانية
	١٠ البلاستيدات الخضراء توجد في الخلية الحيوانية

السؤال الثاني: اختاري الاجابة الصحيحة:

١	عبارة عن نسيجين مختلفين، أو أكثر يعملان معا للقيام بوظيفة محددة.	أ العضو	ب الخلايا	ج النسيج
٢	وحدة التركيب، والوظيفة في المخلوقات الحية	أ الخلايا	ب العضو	ج النسيج
٣	مجموعة من الخلايا مرتبطة مع بعضها البعض	أ النسيج	ب الخلايا	ج العضو
٤	جدار صلب يحمي الخلية النباتية	أ الجدار الخلوي	ب السيتوبلازم	ج الغشاء البلازمي
٥	تحدث في وجود الضوء فقط في الخلايا النباتية.	أ عملية البناء الضوئي	ب عملية التنفس	ج الخاصية الأسموزية
٦	تحدث في الضوء، والظلام في الخلايا النباتية والحيوانية.	أ عملية التنفس	ب عملية البناء الضوئي	ج الخاصية الأسموزية
٧	تعد مركز الطاقة في الخلية	أ الميتوكوندريا	ب جدار الخلية	ج الفجوات
٨	مكتشف الخلية هو العالم.....	أ روبرت هوك	ب شفان	ج براون
٩	تختلف الخلية النباتية عن الحيوانية بوجود بلاستيدات خضراء و.....	أ جدار خلوي	ب نواة	ج غشاء خلوي
١٠	تنص نظرية الخلية على أن المخلوقات الحية تتكون من.....	أ خلية واحدة	ب خليتين	ج خلية واحدة، أو أكثر

نموذج الإجابة

الدرجة	التوقيع	معلمة المادة	السادس	الصف	عوم	اختبار الفترة	المادة
--------	---------	--------------	--------	------	-----	---------------	--------

السؤال الأول: ضعي علامة (√) أمام العبارة الصحيحة وعلامة (X) أما العبارة الخاطئة :

الإجابة	العبارة
√	الخلايا تأتي من خلايا سابقة عن طريق الإنقسام
√	الخلية هي وحدة التركيب، والوظيفة في المخلوقات الحية
√	المجهر يكبر الاشياء الصغيرة
√	المادتان الناتجتان عن عملية البناء الضوئي هما سكر الجلوكوز والأكسجين
√	أول ما شاهد ليفنهوك تحت المجهر المخلوقات الوحيدة الخلية
√	تسمى عملية نقل المواد من وإلى الخلية وتحتاج إلى طاقة النقل النشط
√	تتم عملية البناء الضوئي داخل البلاستيدات الخضراء
√	مكتشف الخلية هو العالم الإنجليزي روبرت هوك
X	يوجد الجدار الخلوي في الخلية الحيوانية
X	البلاستيدات الخضراء توجد في الخلية الحيوانية

السؤال الثاني: اختاري الاجابة الصحيحة:

١	عبارة عن نسيجين مختلفين، أو أكثر يعملان معا للقيام بوظيفة محددة.	أ العضو	ب الخلايا	ج النسيج
٢	وحدة التركيب، والوظيفة في المخلوقات الحية	أ الخلايا	ب العضو	ج النسيج
٣	مجموعة من الخلايا مرتبطة مع بعضها البعض	أ النسيج	ب الخلايا	ج العضو
٤	جدار صلب يحمي الخلية النباتية	أ الجدار الخلوي	ب السيتوبلازم	ج الغشاء البلازمي
٥	تحدث في وجود الضوء فقط في الخلايا النباتية.	أ عملية البناء الضوئي	ب عملية التنفس	ج الخاصية الأسموزية
٦	تحدث في الضوء، والظلام في الخلايا النباتية والحيوانية.	أ عملية التنفس	ب عملية البناء الضوئي	ج الخاصية الأسموزية
٧	تعد مركز الطاقة في الخلية	أ الميتوكوندريا	ب جدار الخلية	ج الفجوات
٨	مكتشف الخلية هو العالم.....	أ روبرت هوك	ب شفان	ج براون
٩	تختلف الخلية النباتية عن الحيوانية بوجود بلاستيدات خضراء و.....	أ جدار خلوي	ب نواة	ج غشاء خلوي
١٠	تنص نظرية الخلية على أن المخلوقات الحية تتكون من.....	أ خلية واحدة	ب خليتين	ج خلية واحدة، أو أكثر



(الوحدة الأولى / تنوع الحياة)

السؤال الأول: اختاري الاجابة الصحيحة مما يلي:

١	يتكون الماء من الهيدروجين والأكسجين ، كيف أصنف الماء ؟	(أ) مركب	(ب) ذرة	(ج) عنصر	(د) خلية
٢	يعتبر الدم	(أ) نسيج	(ب) عضو	(ج) جهاز	(د) مخلوق حي
٣	أول من شاهد الخلية هو العالم :	(أ) روبرت هوك	(ب) روبرت براون	(ج) ليفنهوك	(د) شلايدن
٤	مجموعة الخلايا المتشابهة تشكل :	(أ) عضو	(ب) جهاز حيوي	(ج) نسيج	(د) مخلوق حي
٥	حركة المواد عبر الأغشية من دون أن تستخدم طاقة الخلية تسمى :	(أ) نقل نشط	(ب) بناء ضوئي	(ج) نقل سلبي	(د) تنفس خلوي
٦	أول ما شاهدته ليفنهوك تحت المجهر :	(أ) الخلية	(ب) المخلوقات الوحيدة الخلية	(ج) نواة الخلية	(د) المخلوقات عديدة الخلايا
٧	معظم المعلومات الوراثية للخلية الحيوانية موجودة في :	(أ) الميتوكوندريا	(ب) السيتوبلازم	(ج) الفجوة	(د) النواة
٨	النسيج الذي ينقل رسائل الجسم هو النسيج :	(أ) العصبي	(ب) الطلاني	(ج) العضلي	(د) الضام
٩	العملية المستمرة من النمو والانقسام والتعويض تسمى :	(أ) مدة الحياة	(ب) الانقسام المنصف	(ج) الانقسام المتساوي	(د) دورة الخلية
١٠	الانقسام المنصف عملية ينتج عنها :	(أ) ٣ خلايا	(ب) خليتين	(ج) ٤ خلايا	(د) ٦ خلايا
١١	أطول فترة زمنية يعيشها المخلوق الحي في أفضل الظروف هي :	(أ) مدة الحياة	(ب) دورة الخلية	(ج) العمر المتوقع	(د) دورة الحياة
١٢	العملية التي تؤدي إلى انقسام الخلية إلى خليتين متطابقتين تسمى :	(أ) الانقسام المنصف	(ب) الإخصاب	(ج) الانقسام المتساوي	(د) التكاثر الجنسي

١٣	الصفة التي تمنع صفة أخرى من الظهور تسمى :			
	(أ) صفة سائدة	(ب) صفة متنحية	(ج) صفة موروثية	(د) صفة مكتسبة
١٤	مهارة اللعب بالكرة عند الدلفين سلوك :			
	(أ) سائد	(ب) غريزي	(ج) مكتسب	(د) متنحي
١٥	يحتوي على المعلومات الكيميائية للصفة الموروثة يسمى :			
	(أ) الوراثة	(ب) الجين	(ج) الغريزة	(د) حامل الصفة
١٦	تصنع النباتات غذائها بنفسها عن طريق.....			
	(أ) التحلل	(ب) البناء الضوئي	(ج) التنفس	(د) التنفس الخلوي
١٧	التراكيب الموجودة في الخلية النباتية ولا توجد في الخلية الحيوانية			
	(أ) البلاستيدات الخضراء	(ب) الميتوكوندريا	(ج) النواه	(د) الفجوة
١٨	كيف تنتقل الصفات من الآباء إلى الأبناء؟			
	(أ) التكاثر	(ب) النمو	(ج) الهضم	(د) التنفس

السؤال الثاني : ضعي علامة (√) أمام العبارة الصحيحة وعلامة (X) أمام العبارة الخاطئة:

- ١- يعتبر القلب نسيج ()
- ٢- تتكون الكربوهيدرات من أكسجين وهيدروجين فقط ()
- ٣- البلاستيدات الخضراء توجد في الخلايا النباتية والحيوانية ()
- ٤- يسهل رؤية نواة الخلية باستعمال مجهر بسيط ()
- ٥- النقل السلبي هو انتقال المواد عبر الأغشية دون الحاجة للطاقة ()
- ٦- الأكسجين وسكر الجلوكوز مواد ناتجة عن عملية البناء الضوئي ()
- ٧- الفجوات في الخلية الحيوانية أكبر منها في الخلية النباتية ()
- ٨- الانتشار والخاصية الاسموزية نوعان من أنواع النقل السلبي ()
- ٩- عندما يكون تركيز المادة متساويا على جانبي الغشاء البلازمي فإن المادة تكون في حالة اتزان ()
- ١٠- تعتبر الميتوكوندريا مركز الطاقة في الخلية ()
- ١١- العملية المستمرة من النمو والانقسام والتعويض تسمى دورة الخلية ()
- ١٢- ينتج عن الانقسام المتساوي خليتان تماثل كل منهما الخلية الأصلية ()
- ١٣- ينتج عن الانقسام المنصف ستة خلايا جديدة ()
- ١٤- عدد الكروموسومات الموجودة في الخلية الجنسية عند الإنسان ٦٤ ()
- ١٥- الصفة المكتسبة صفة تنتقل من الآباء إلى الأبناء ()

١٦- بناء العنكبوت لشبكته سلوك مكتسب ()

١٧- مخطط السلالة هو مخطط يستعمل لتتبع الصفات في العائلة ودراسة الأنماط الوراثية ()

١٨- العوامل التي وصفها مندل وتتحكم في صفات المخلوقات الحية هي الجينات ()

١٩- الخلية المخصبة تنتج بسبب انقسام الخلايا الجنسية () .

٢٠- يستخدمون العلماء المجهر الالكتروني في مراقبة الأشياء في أثناء دورانها () .

السؤال الثالث : أكمل الفراغات التالية بما يناسبها :

- ١- تنص نظرية الخلية على و
- ٢- مستويات التنظيم في المخلوقات الحية
- ٣- مواد نقية يمكن أن تتحد معا لتكون المركبات تسمى
- ٤- مجموعة الخلايا المتشابهة التي تؤدي الوظيفة نفسها تسمى
- ٥- تعتبر المعدة
- ٦- مركز الطاقة في الخلية يسمى
- ٧- التراكيب التي توجد في الخلايا النباتية ولا توجد في الخلايا الحيوانية
- ٨- معادلة البناء الضوئي هي
- ٩- الكربوهيدرات مركبات مكونة من و و
- ١٠- أول من شاهد الخلية ويعتبر مكتشفها هو العالم
- ١١- العملية التي تسبب انتقال المواد من منطقة التركيز المنخفض إلى منطقة التركيز العالي ولكي تحدث تحتاج إلى طاقة تسمى
- ١٢- الخاصية الأسموزية والانتشار نوعان من
- ١٣- العملية التي تقوم فيها الخلية وتحول فيها الجلوكوز إلى طاقة تستعملها في الأنشطة الحيوية تسمى
- ١٤- المادة النقية التي لا يمكن تجزئتها إلى مواد أبسط منها تسمى
- ١٥- انتقال الصفات من جيل إلى آخر يسمى
- ١٦- ينتج عن أربع خلايا جديدة .
- ١٧- تحمل الصفات الكيميائية للصفة الموروثة على

السؤال الخامس / عرفى كلاً من :

(الجين – الوراثة – الصفة السائدة – الغريزة – دورة الخلية – الانتشار – الخاصية الأسموزية – الخلية النقل النشط)

السؤال السادس / اكتبى المصطلح العلمى المناسب:

- ١- الوحدة الأساسية في المخلوق الحي (_____).
- ٢- الخلايا المتشابهة التي تقوم بالوظيفة نفسها تشكل (_____).
- ٣- مادة نقية لا يمكن تجزئتها إلى مواد أبسط منها (_____).
- ٤- مجموعة من الأعضاء تعمل معاً لأداء وظيفة محددة (_____).
- ٥- انتقال المواد عبر أغشية الخلايا ويتطلب طاقة لحدوثه (_____).
- ٦- مادة تتكون باتحاد كيميائي بين عنصرين أو أكثر (_____).
- ٧- انقسام نواة الخلية في أثناء انقسام الخلية إلى خليتين متماثلتين (_____).
- ٨- انتقال الصفات المورثة من الآباء إلى الأبناء (_____).

السؤال السابع / عللى لمايأتى:

- ١- تخزن الكروموسومات المعلومات اللازمة لتنفيذ كافة الأنشطة وتحفظها؟
- ٢- يعاني شخص ما من ألم في عضلات الساق بعد ممارسة التمارين الرياضية؟
- ٣- ينصح الأطباء بأن يخضعوا حاملو جينات المرض للفحوصات قبل أن يتزوجوا؟