

تم تحميل وعرض المادة من منصة

# حقيبتك

[www.haqibati.net](http://www.haqibati.net)



منصة حقيبتك التعليمية

منصة حقيبتك هو موقع تعليمي يعمل على تسهيل العملية التعليمية بطريقة بسيطة وسهلة وتوفير كل ما يحتاجه المعلم والطالب لكافة الصفوف الدراسية كما يحتوي الموقع على حلول جميع المواد مع الشروح المتنوعة للمعلمين.

## اختبار الفترة لمادة العلوم للصف الثالث ابتدائي الفصل الدراسي الأول

٢٠

اختاري الإجابة الصحيحة:



١- وحدة بناء اجسام جميع المخلوقات الحية هي:

أ	الهواء	ب	الخلايا	ج	الماء	د	الغذاء
---	--------	---	---------	---	-------	---	--------

٢- تثبت النباتات وتمتص الماء والاملاح المعدنية من التربة:

أ	الأوراق	ب	الساق	ج	الجزور	د	الازهار
---	---------	---	-------	---	--------	---	---------

٣- جزء في النبات يحمل داخله البذور:

أ	الساق	ب	الأوراق	ج	الثمرة	د	الجزور
---	-------	---	---------	---	--------	---	--------

٤- يسمى انتقال حبوب اللقاح من الجزء الذكري الى الجزء الانثوي بـ:

أ	البناء الضوئي	ب	البذرة	ج	التلقيح	د	دورة الحياة
---	---------------	---	--------	---	---------	---	-------------

٥- الجزء الذي يقوم بصنع الغذاء عن طريق عملية البناء الضوئي :

أ	الأوراق	ب	الساق	ج	الجزور	د	الازهار
---	---------	---	-------	---	--------	---	---------

ضعي علامة ✓ او ✗ امام العبارات التالية:



١- المخلوقات الحية تنمو وتستجيب وتتكاثر.

٢- بعض الحيوانات يتغير شكلها في اثناء دورة حياتها ويسمى ذلك التحول.

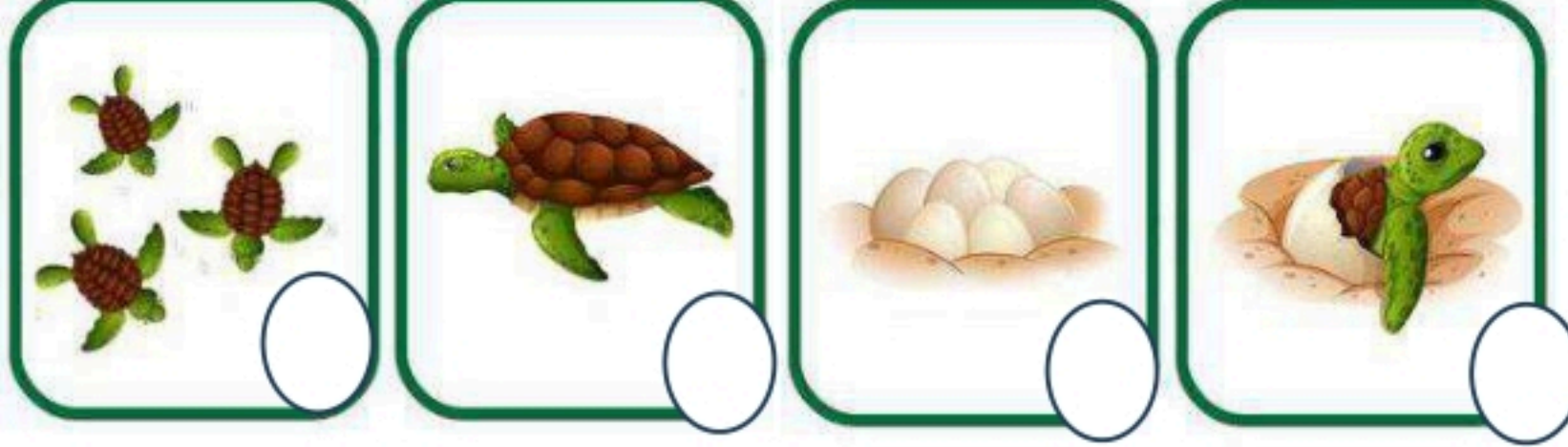
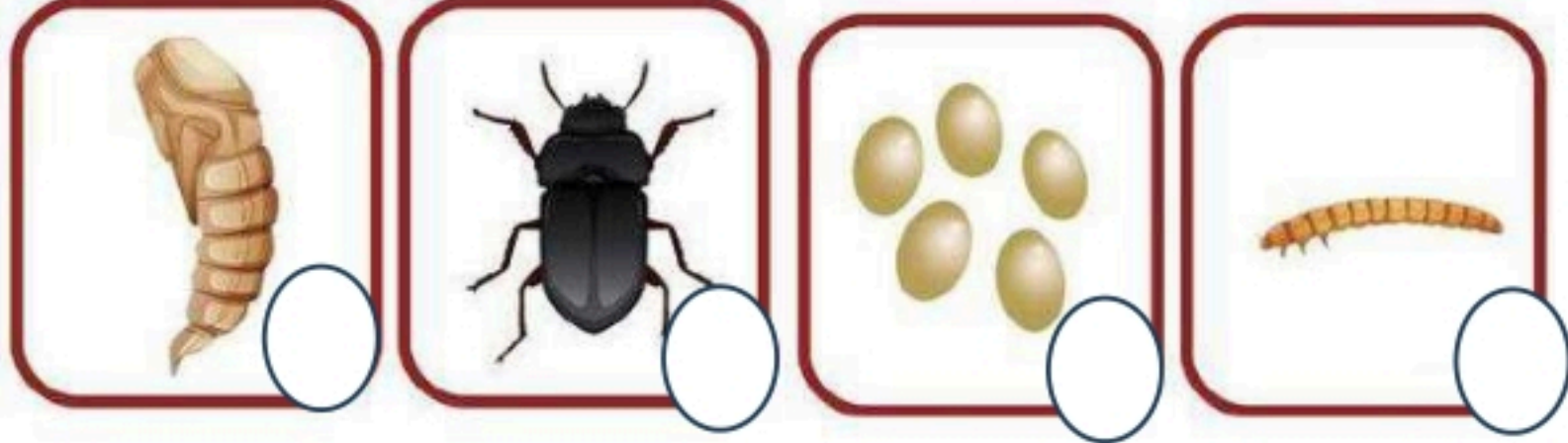
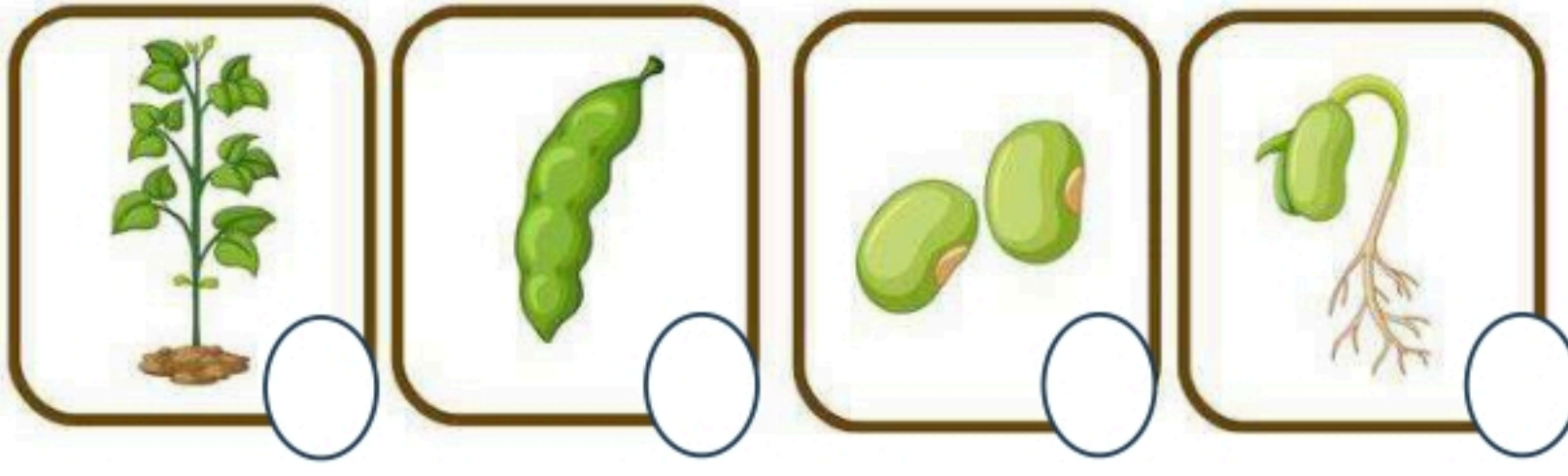
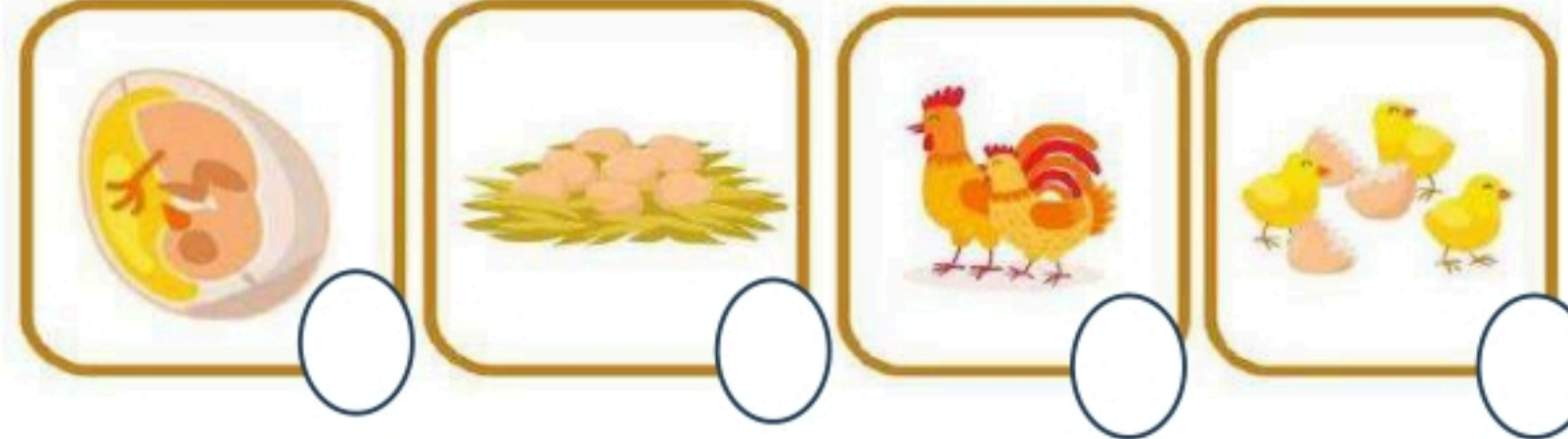
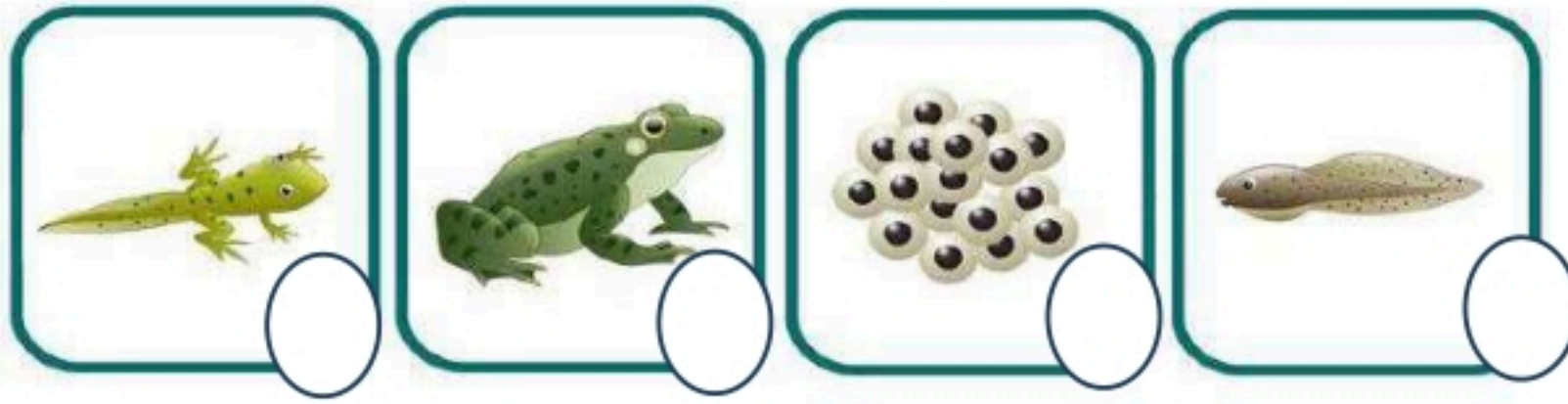
٣- يبدأ الجمل حياة ببيضة.

٤- يمر الضفدع بدورة حياة بالتحول.

٥- النباتات التي لها ازهار تسمى بالنباتات الزهرية.



رتبي دورة حياة المخلوقات الحية التالية:



انتهت الأسئلة

دعواتي لكن بالتوفيق والنجاح

العلمة: أمل الزهراني



الصف: ثالث ابتدائي  
اليوم:  
التاريخ: / / ١٤٤٦هـ

اختبار الفترة لمادة العلوم للصف الثالث ابتدائي، الفصل الدراسي الأول

٢٠

## نموذج الإجابة

اسم الطالب

اختاري الإجابة الصحيحة:



١- وحدة بناء اجسام جميع المخلوقات الحية هي:

أ	الهواء	ب	الخلايا	ج	الماء	د	الغذاء
---	--------	---	---------	---	-------	---	--------

٢- تثبت النباتات وتمتص الماء والاملاح المعدنية من التربة:

أ	الأوراق	ب	الساق	ج	الجزور	د	الازهار
---	---------	---	-------	---	--------	---	---------

٣- جزء في النبات يحمل داخله البذور:

أ	الساق	ب	الأوراق	ج	الثمرة	د	الجزور
---	-------	---	---------	---	--------	---	--------

٤- يسمى انتقال حبوب اللقاح من الجزء الذكري الى الجزء الانثوي بـ:

أ	البناء الضوئي	ب	البذرة	ج	التلقيح	د	دورة الحياة
---	---------------	---	--------	---	---------	---	-------------

٥- الجزء الذي يقوم بصنع الغذاء عن طريق عملية البناء الضوئي :

أ	الأوراق	ب	الساق	ج	الجزور	د	الازهار
---	---------	---	-------	---	--------	---	---------

ضعي علامة ✓ او ✗ امام العبارات التالية:



١- المخلوقات الحية تنمو وتستجيب وتتكاثر.



٢- بعض الحيوانات يتغير شكلها في اثناء دورة حياتها ويسمى ذلك التحول.



٣- يبدأ الجمل حياة ببيضة.



٤- يمر الضفدع بدورة حياة بالتحول.

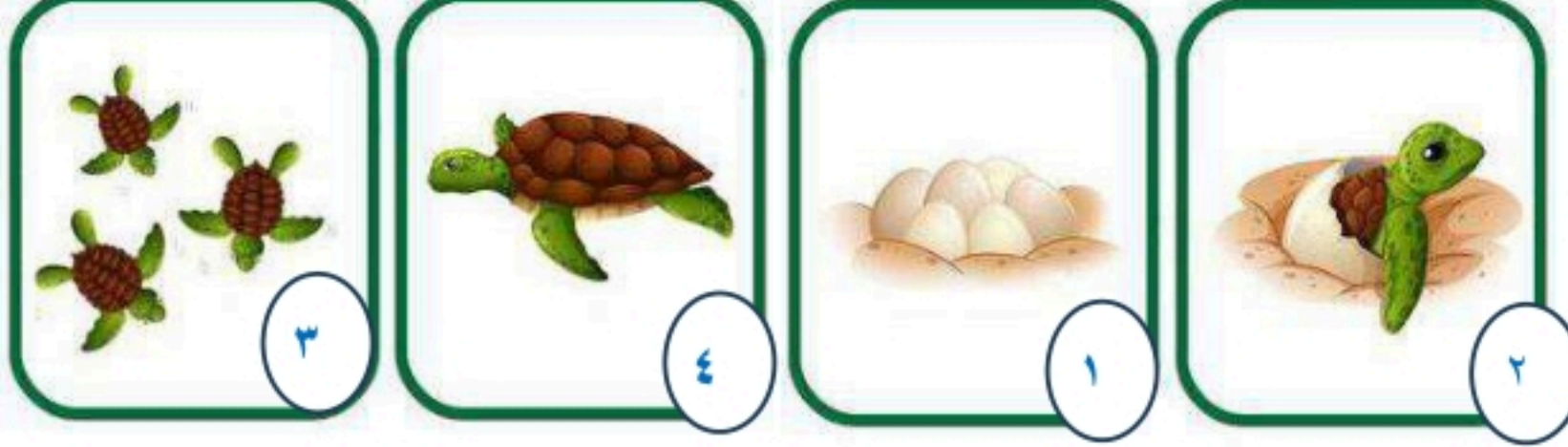
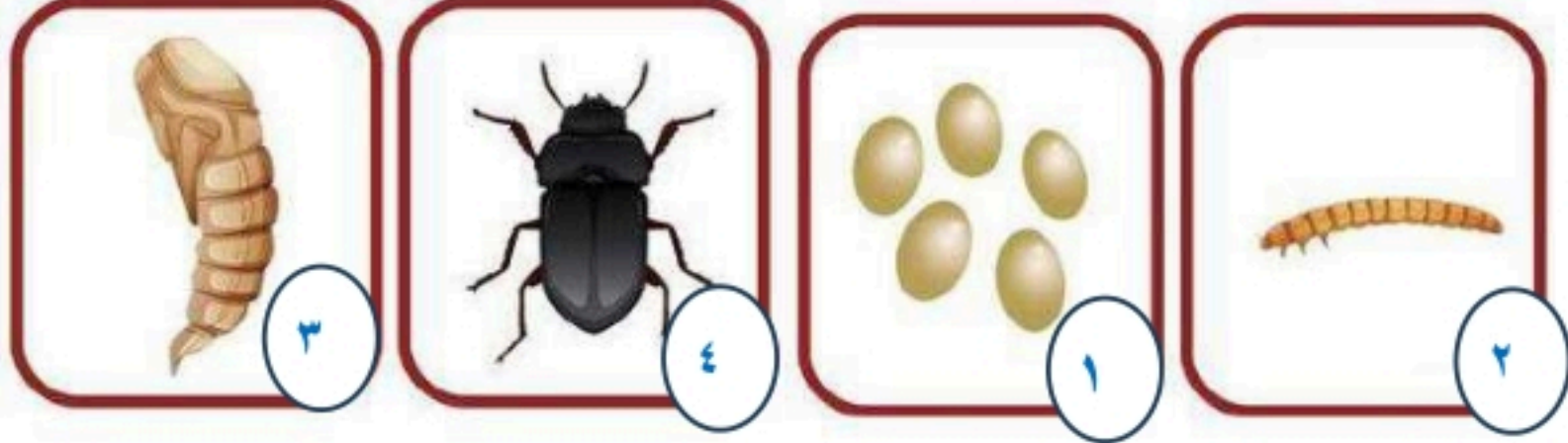
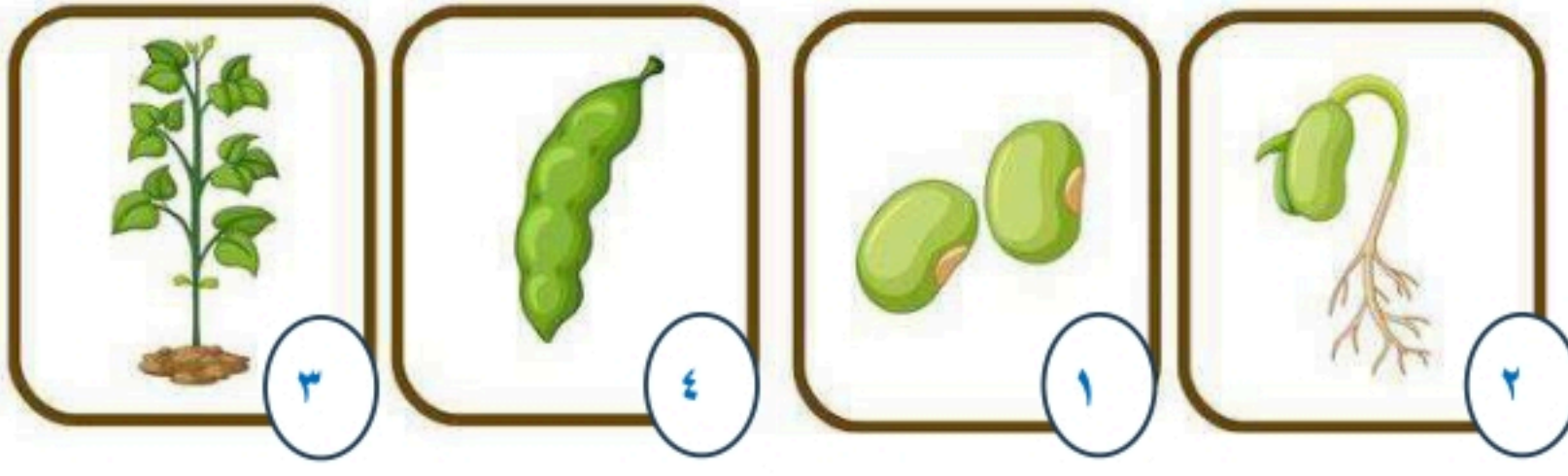
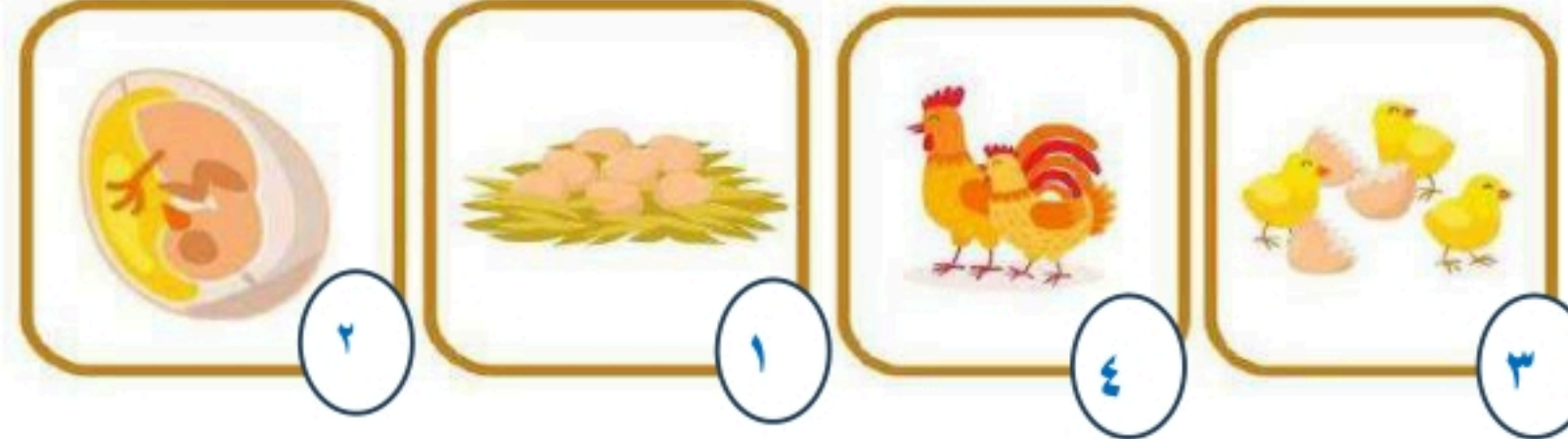
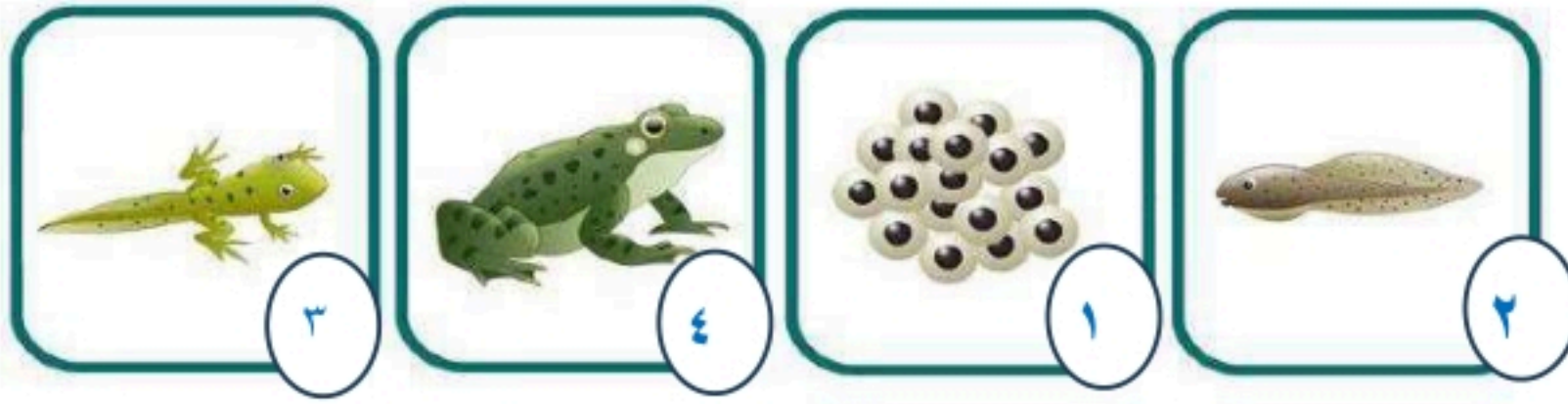


٥- النباتات التي لها ازهار تسمى بالنباتات الزهرية.





رتبي دورة حياة المخلوقات الحية التالية:



انتهت الأسئلة

دعواتي لكن بالتوفيق والنجاح

العلمية: أمل الزهراني



اختبار ( منتصف الفصل الدراسي الأول ) مادة العلوم للصف الثالث لعام ١٤٤٦ هـ

اسم الطالب / ة : .....



\* نختار الإجابة الصحيحة فيما يلي :

أسال \* استنتج \* لاحظ

١ ( أول خطوة من خطوات الطريقة العلمية هي

الرمل - النبات - الصخرة

٢ ( أي مما يلي يعد من المخلوقات الحية

الجنين - البيئة - الأسماك

٣ -) جزء صغير في البذرة يستمد غذاؤه لينمو

التلقيح - التحول - الأزهار

٤ -) يسمى انتقال حبوب اللقاح من الجزء الذكري الى الأنثوي

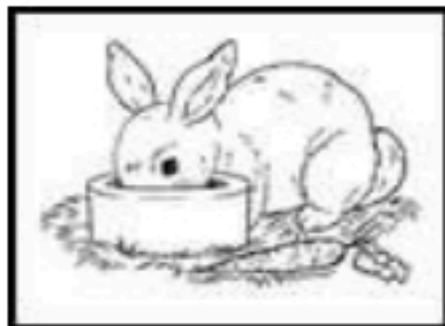
التكاثر - الجذور - المكان

٥ -) ينتج المخلوق الحي أفراداً من نوعه

ب) نصل كل مصطلح علمي بالعبرة المناسبة له :-

المصطلح العلمي	العبارات
الخلايا	عملية تصنع فيها النباتات غذاؤها
البناء الضوئي	وحدات بنائية تكون أجسام المخلوقات الحية
البذرة	سلسلة من التغيرات يمر بها المخلوق الحي في نموه
التحول	تركيب يمكن أن ينبت لينمو ويصير نبات جديد

ج) أ- من خلال الصور التالية نستنتج حاجات المخلوقات :-



(.....)



(.....)



(.....)



(.....)



نضع علامة ✓ او ✗ امام العبارات التالية:

١٠

البرمائيات والحشرات تبدأ دورة حياتها بالبيضة	<input type="checkbox"/>
الجزء المذكر في الزهرة ينتج حبوب اللقاح	<input type="checkbox"/>
تحتاج المخلوقات الحية لكي تعيش إلى صخور	<input type="checkbox"/>
الخلايا صغيرة جداً لا يمكن رؤيتها بالعين المجردة	<input type="checkbox"/>

ب) ما هي أجزاء النبات التي تقوم بالوظائف التالية :-

الوظيفة	الجزء
صنع الغذاء	.....
نقل الماء والأملاح المعدنية	.....
تثبيت النبات في التربة	.....

ج) - تنمو النباتات الزهرية من البذور , على الرسم التالي نحدد أجزاء البذرة :-



سكره الشمري





اختبار ( منتصف الفصل الدراسي الأول ) مادة العلوم للصف الثالث لعام ١٤٤٦ هـ

اسم الطالب / ة : .....

## نموذج الإجابة

١٠

\* نختار الإجابة الصحيحة فيما يلي :



١ ( أول خطوة من خطوات الطريقة العلمية هي

أسأل \* استنتج **الاحظ**

٢ ( أي مما يلي يعد من المخلوقات الحية

الرمل - **النبات** - الصخرة

٣ -) جزء صغير في البذرة يستمد غذاؤه لينمو

**الجنين** - البيئة - الأسماك

٤ -) يسمى انتقال حبوب اللقاح من الجزء الذكري الى الأنثوي

**التلقيح** - التحول - الأزهار

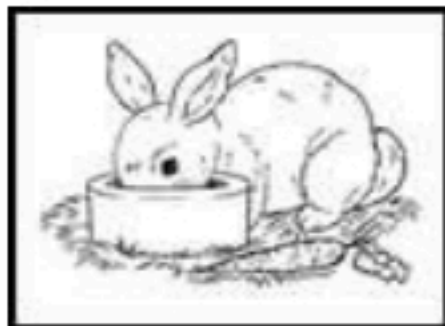
٥ -) ينتج المخلوق الحي أفراداً من نوعه

**التكاثر** - الجذور - المكان

ب) نصل كل مصطلح علمي بالعبرة المناسبة له :-

المصطلح العلمي	العبارات
الخلايا	عملية تصنع فيها النباتات غذاؤها
البناء الضوئي	وحدات بنائية تكون أجسام المخلوقات الحية
البذرة	سلسلة من التغيرات يمر بها المخلوق الحي في نموه
التحول	تركيب يمكن أن ينبت لينمو ويصير نبات جديد

ج) أ- من خلال الصور التالية نستنتج حاجات المخلوقات :-



(. الغذاء .)



(. الغازات .)



(. الماء ..)



(. المكان ..)





نضع علامة ✓ او ✗ امام العبارات التالية:

١٠

البرمائيات والحشرات تبدأ دورة حياتها بالبيضة	✓
الجزء المذكر في الزهرة ينتج حبوب اللقاح	✓
تحتاج المخلوقات الحية لكي تعيش إلى صخور	✗
الخلايا صغيرة جداً لا يمكن رؤيتها بالعين المجردة	✓

ب) ما هي أجزاء النبات التي تقوم بالوظائف التالية :-

الوظيفة	الجزء
صنع الغذاء	الأوراق
نقل الماء والأملاح المعدنية	الساق
تثبيت النبات في التربة	الجدور

ج) - تنمو النباتات الزهرية من البذور , على الرسم التالي نحدد أجزاء البذرة :-



سكره الشمري



حقيبتني

www.haqibati.net



بِسْمِ اللَّهِ الرَّحْمَنِ الرَّحِيمِ

اختبار منتصف الفصل الدراسي الاول لمادة العلوم الصف الثالث ١٤٤٦ هـ

اسم الطالب /

السؤال الأول

١٠

ضع علامة ( √ ) أمام العبارة الصحيحة وعلامة ( X ) أمام العبارة الخاطئة

( )	المخلوقات الحية تنمو وتتكاثر	١
( )	توجد البذرة داخل الثمرة	٢
( )	التلقيح هو انتقال حبوب اللقاح من الجزء الذكري الى الجزء الانثوي في الزهرة	٣
( )	الثدييات مثل الجمل لا تمر بمراحل التحول	٤
( )	تقوم الجذور بامتصاص الماء والاملاح من التربة	٥
( )	دورة حياة الخنفساء بيضة ثم يرقة ثم عذراء ثم خنفساء مكتملة النمو	٦
( )	الخلية هي وحدة بناء اجسام المخلوقات الحية	٧
( )	يوجد داخل البذرة جنين	٨
( )	الاستجابة هي قدرة المخلوق على التفاعل مع البيئة	٩
( )	تنتج الزهرة حبوب اللقاح	١٠

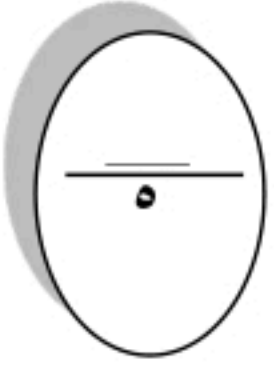
السؤال الثاني

ضع الكلمة المناسبة في الفراغ المناسب فيما يلي؟

( الحشرات - التحول - التكاثر - البذرة - الورقة )

١	تقوم بعملية البناء الضوئي .....
٢	هو تغير بعض اشكال الحيوانات اثناء دورة حياتها .....
٣	تقوم بنقل حبوب اللقاح .....
٤	هو تركيب ينمو ثم يصبح نبات جديد .....
٥	..... انتاج افراد جديدة من نفس النوع





اكتب دورة حياة الضفدع ؟

السؤال الثالث

---

انتهت الاسئلة مع تمنياتي لكم بالتوفيق والنجاح

أبوراكان

حقيبتني

www.haqibati.net



## نموذج الإجابة

### السؤال الأول

١٠

ضع علامة ( √ ) أمام العبارة الصحيحة وعلامة ( X ) أمام العبارة الخاطئة

(√)	المخلوقات الحية تنمو وتتكاثر	١
(√)	توجد البذرة داخل الثمرة	٢
(√)	التلقيح هو انتقال حبوب اللقاح من الجزء الذكري الى الجزء الانثوي في الزهرة	٣
(√)	الثدييات مثل الجمل لا تمر بمراحل التحول	٤
(√)	تقوم الجذور بامتصاص الماء والاملاح من التربة	٥
(√)	دورة حياة الخنفساء بيضة ثم يرقة ثم عذراء ثم خنفساء مكتملة النمو	٦
(√)	الخلية هي وحدة بناء اجسام المخلوقات الحية	٧
(√)	يوجد داخل البذرة جنين	٨
(√)	الاستجابة هي قدرة المخلوق على التفاعل مع البيئة	٩
(√)	تنتج الزهرة حبوب اللقاح	١٠

٥

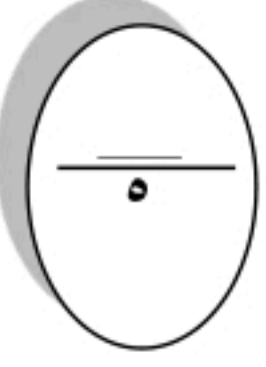
ضع الكلمة المناسبة في الفراغ المناسب فيما يلي؟

### السؤال الثاني

( الحشرات - التحول - التكاثر - البذرة - الورقة )

تقوم بعملية البناء الضوئي <b>الورقة</b>	١
هو تغير بعض اشكال الحيوانات اثناء دورة حياتها <b>التحول</b>	٢
تقوم بنقل حبوب اللقاح <b>الحشرات</b>	٣
هو تركيب ينمو ثم يصبح نبات جديد <b>البذرة</b>	٤
<b>التكاثر</b> انتاج افراد جديدة من نفس النوع	٥





اكتب دورة حياة الضفدع ؟

السؤال الثالث

بيضة -- ابو ذنيبة -- ضفدع صغير -- ضفدع كبير

---

انتهت الاسئلة مع تمنياتي لكم بالتوفيق والنجاح

أوراكان

اختبار ( الفترة الاولى ) مادة العلوم للصف الثالث الفصل الدراسي الأول لعام ١٤٤٦ هـ

درجة

الدرجة الكلية

اسم الطالب / ة : .....

السؤال الأول :-

\* نختار الإجابة الصحيحة فيما يلي :

- ١ ( أول خطوة من خطوات الطريقة العلمية هي : ( أسأل - أستنتج - ألاحظ ) )  
٢ ( أي مما يلي يعد من المخلوقات الحية : ( الرمل - النبات - الصخرة ) )  
٣- جزء صغير في البذرة يستمد غذاؤه لينمو : ( الجنين - البيئة - الأسماك ) )  
٤- أشياء حية وأشياء غير حية مكونات : ( النظام البيئي - التحول - الأزهار ) )  
٥- ينتج المخلوق الحي أفراداً من نوعه: ( التكاثر - الجذور - المكان ) )

ب ( نصل كل مصطلح علمي بالعبارة المناسبة له :-

المصطلح العلمي	العبارات
الخلايا	عملية تصنع فيها النباتات غذاؤها
البناء الضوئي	وحدات بنائية تكون أجسام المخلوقات الحية
البذرة	سلسلة من التغيرات يمر بها المخلوق الحي في نموه
التحول	تركيب يمكن أن ينبت لينمو ويصير نبات جديد

ج ( / بوضع أشاره ( √ ) نحدد الخيار الصحيح :

مخلوق حي يتغذى على مخلوقات حية أخرى :-

( ..... )

( ..... )

( ..... )



## السؤال الثاني :-

( أ ) / نضع أشاره ( √ ) أمام العبارات الصحيحة وأشاره ( X ) أمام الخاطئة :

- ١- البرمائيات والحشرات تبدأ دورة حياتها بالبيضة (.....)
- ٢- الجزء المذكر في الزهرة ينتج حبوب اللقاح (.....)
- ٣- تحتاج المخلوقات الحية لكي تعيش إلى صخور (.....)
- ٤- الخلايا صغيرة جداً لا يمكن رؤيتها بالعين المجردة (.....)

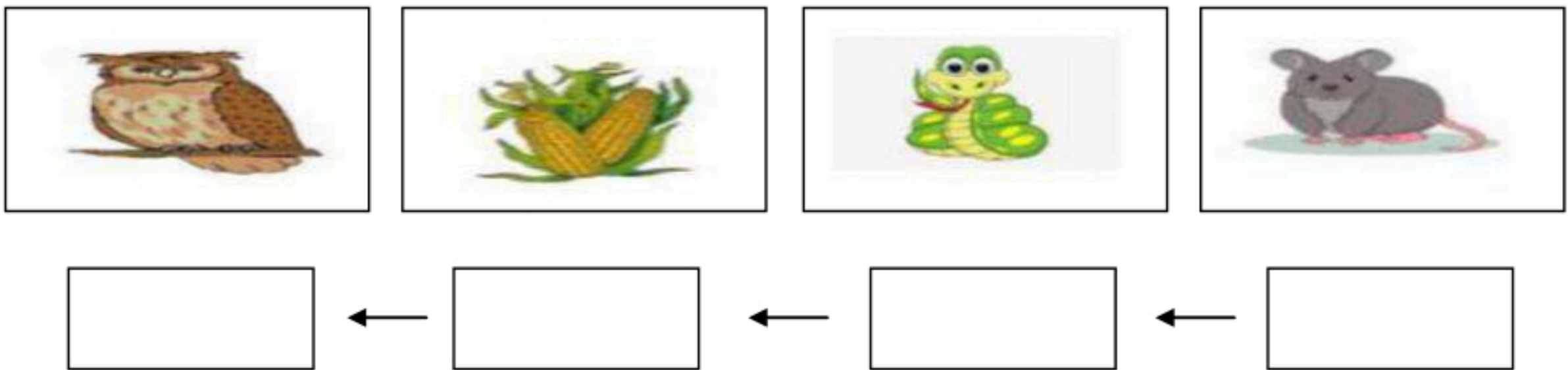
( ب ) ما هي أجزاء النبات التي تقوم بالوظائف التالية :-

الوظيفة	الجزء
صنع الغذاء	.....
نقل الماء والأملاح المعدنية	.....
تثبيت النبات في التربة	.....

( ج ) ما الذي تحتاج إليه المخلوقات الحية لكي تعيش ؟

- ١- .....
- ٢- .....
- ٣- .....
- ٤- .....

( د ) نرتب الصور التالية لنحصل على سلسلة غذائية متكاملة :-



# نموذج الإجابة

المملكة العربية

وزارة التعليم

الإدارة العامة للتعليم بمنطقة .....

رؤية  
2030  
وزارة التعليم

الصف :  
المادة :  
اليوم :  
التاريخ : ١٤٤٦ / / هـ

اختبار ( الفترة الاولى ) مادة العلوم للصف الثالث الفصل الدراسي الأول لعام ١٤٤٦ هـ

اسم الطالب / ة : ..... الدرجة الكلية ٢٠ درجة

السؤال الأول :-

\* نختار الإجابة الصحيحة فيما يلي :

- ١ ( أول خطوة من خطوات الطريقة العلمية هي : ( أسأل - أستنتج - ألاحظ ) )
- ٢ ( أي مما يلي يعد من المخلوقات الحية : ( الرمل - النبات - الصخرة ) )
- ٣- جزء صغير في البذرة يستمد غذاؤه لينمو : ( الجنين - البيئة - الأسماك ) )
- ٤- أشياء حية وأشياء غير حية مكونات : ( النظام البيئي - التحول - الأزهار ) )
- ٥- ينتج المخلوق الحي أفراداً من نوعه: ( التكاثر - الجذور - المكان ) )

ب ( نصل كل مصطلح علمي بالعبارة المناسبة له :-

المصطلح العلمي	العبارات
الخلايا	عملية تصنع فيها النباتات غذاؤها
البناء الضوئي	وحدات بنائية تكون أجسام المخلوقات الحية
البذرة	سلسلة من التغيرات يمر بها المخلوق الحي في نموه
التحول	تركيب يمكن أن ينبت لينمو ويصير نبات جديد

ج ( / بوضع أشاره ( √ ) نحدد الخيار الصحيح :

مخلوق حي يتغذى على مخلوقات حية أخرى :-

محلل

( ..... )

مستهلك

( ... ✓ ... )

منتج

( ..... )

يتبع



السؤال الثاني :-

( أ ) / نضع أشاره ( √ ) أمام العبارات الصحيحة وأشاره ( X ) أمام الخاطئة :

- ١- البرمائيات والحشرات تبدأ دورة حياتها بالبيضة (.....√)
- ٢- الجزء المذكر في الزهرة ينتج حبوب اللقاح (.....√)
- ٣- تحتاج المخلوقات الحية لكي تعيش إلى صخور (.....X)
- ٤- الخلايا صغيرة جداً لا يمكن رؤيتها بالعين المجردة (.....√)

( ب ) ما هي أجزاء النبات التي تقوم بالوظائف التالية :-

الوظيفة	الجزء
صنع الغذاء	الورقة
نقل الماء والأملاح المعدنية	الساق
تثبيت النبات في التربة	الجزر

( ج ) ما الذي تحتاج إليه المخلوقات الحية لكي تعيش ؟

- ١- الماء
- ٢- الغذاء
- ٣- الهواء
- ٤- المكان

( د ) نرتب الصور التالية لنحصل على سلسلة غذائية متكاملة :-

