

تم تحميل وعرض المادة من منصة

حقيبتك

www.haqibati.net



منصة حقيبتك التعليمية

منصة حقيبتك هو موقع تعليمي يعمل على تسهيل العملية التعليمية بطريقة بسيطة وسهلة وتوفير كل ما يحتاجه المعلم والطالب لكافة الصفوف الدراسية كما يحتوي الموقع على حلول جميع المواد مع الشروح المتنوعة للمعلمين.

الاختبار النهائي العملي لمادة الأحياء (2) -التعليم الثانوي (نظام المسارات) - السنة الثانية - المسار العام
الفصل الدراسي الأول للعام 1446 هـ

الرقم الأكاديمي

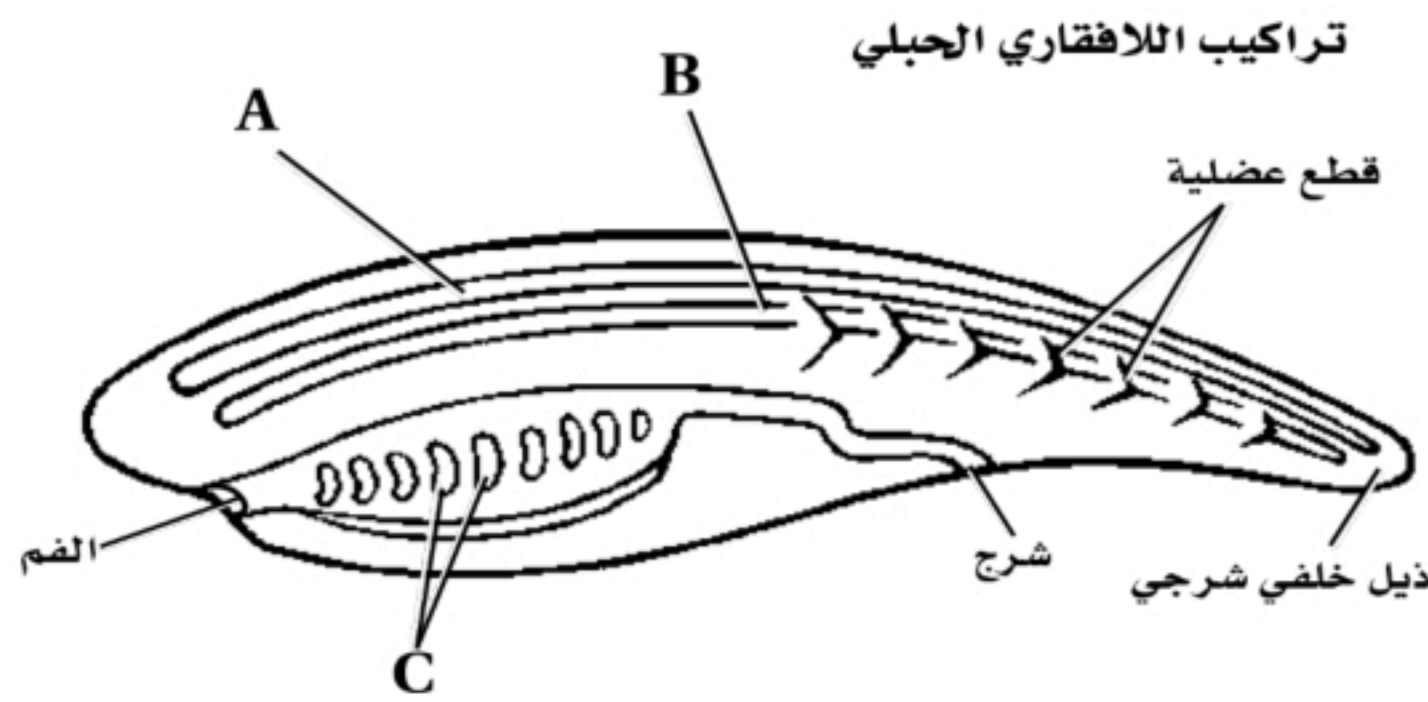
اسم الطالب

A

() من 10 درجات

أجب عن الأسئلة التالية حسب ما هو مطلوب:

استخدم الرسم التالي للإجابة عن السؤالين 1 و2:



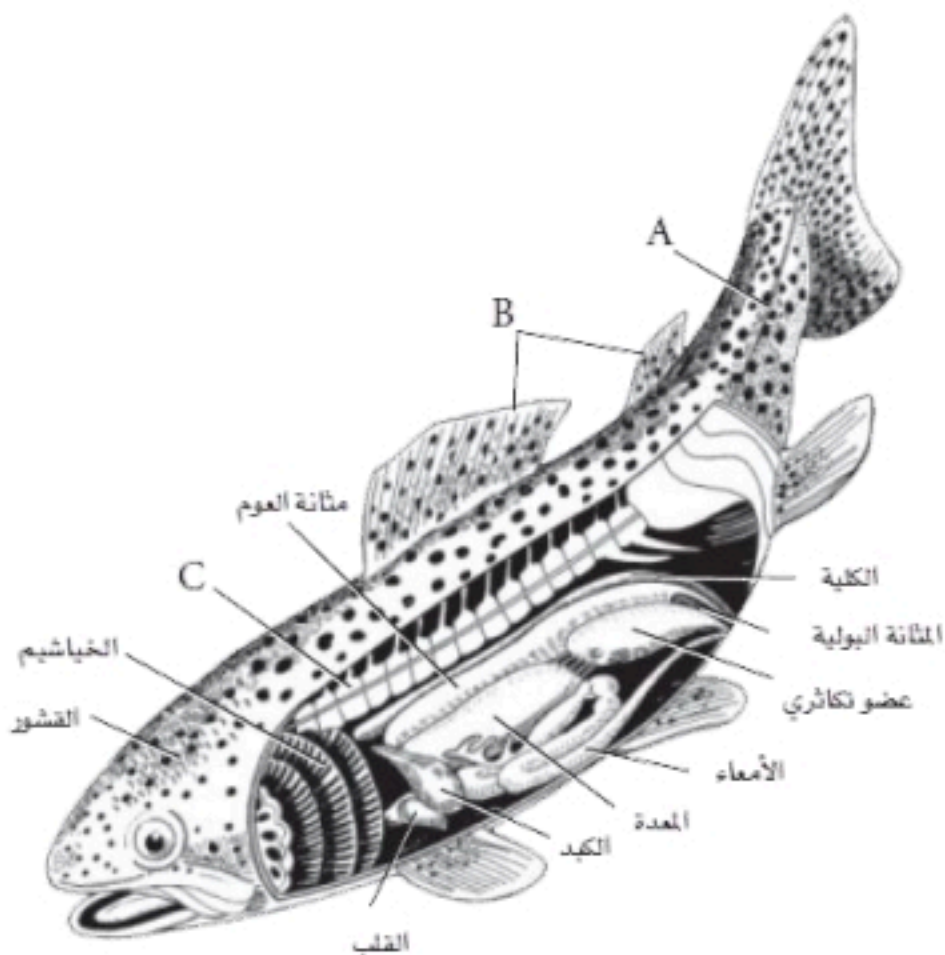
1- ما الجزء المشار له بالحرف A؟

أ الحبل العصبي الظهري الأنبوبي. ب الحبل الظهري. ج الجيوب البلعومية.

2- ما الجزء المشار له بالحرف C؟

أ الحبل العصبي الظهري الأنبوبي. ب الحبل الظهري. ج الجيوب البلعومية.

استخدم الرسم التالي للإجابة عن السؤالين 3 و4:



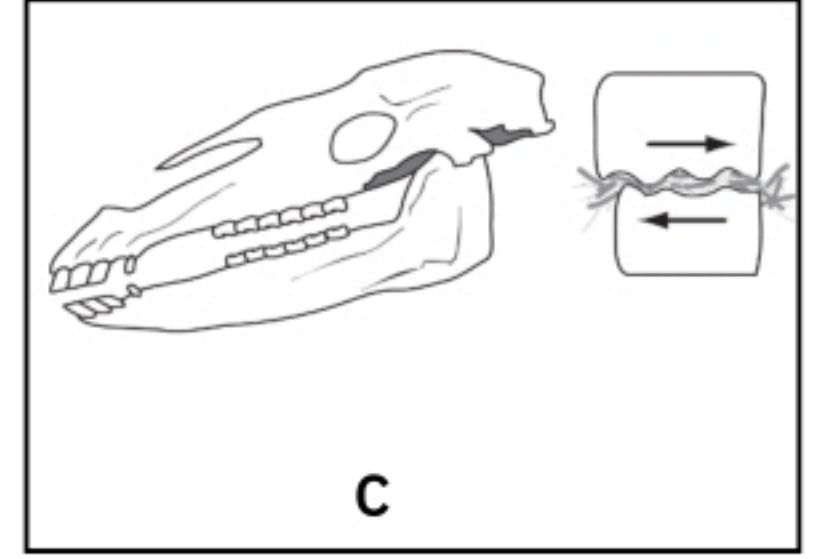
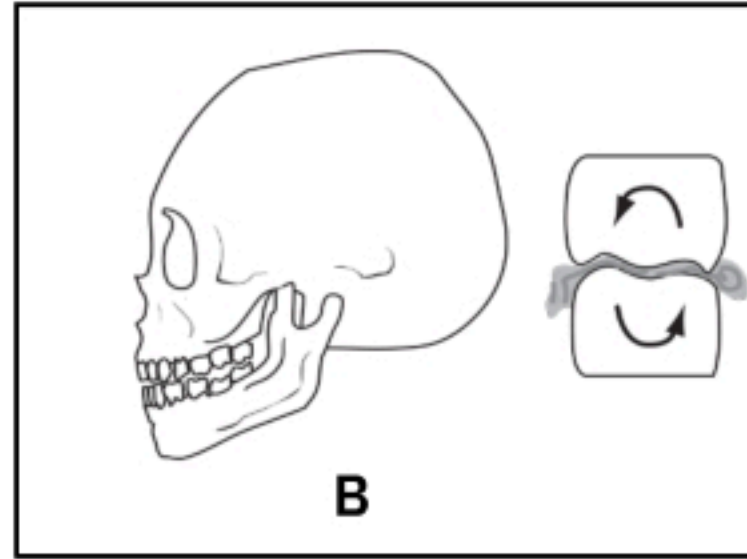
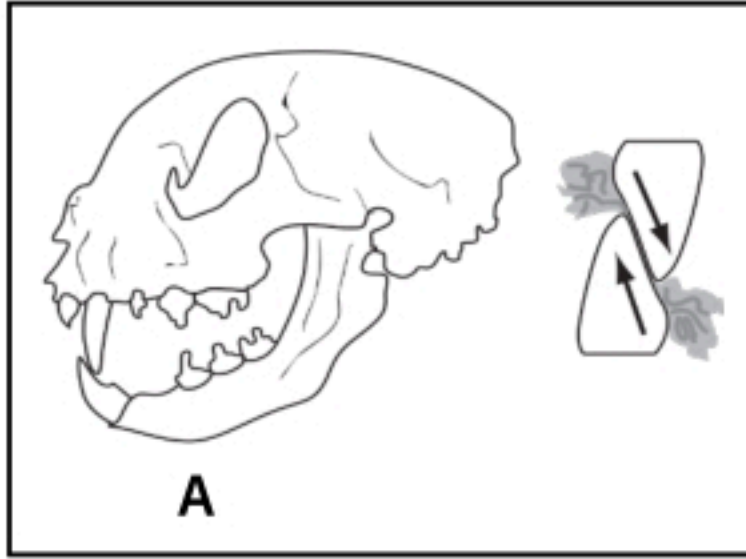
3- ما الحرف الذي يمثل جهاز الخط الجانبي؟

أ A
ب B
ج C

4- ما التركيب الذي يسمح للسمة بالتحكم في عمق غوصها؟

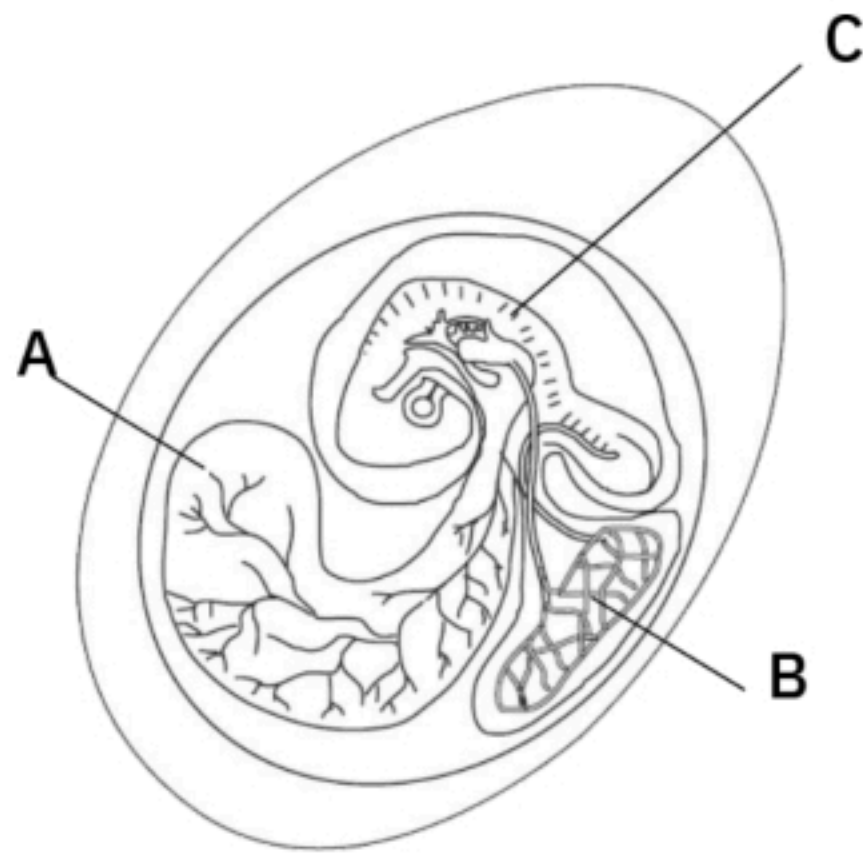
أ الخياشيم.
ب مئانة العوم.
ج القشور.

الرسم التالي يوضح الأشكال المختلفة للأسنان في الثدييات والتي يمكن من خلالها التعرف على نوع تغذيتها، استخدم الرسم للإجابة عن السؤال 5:



5- ما نوع التغذي الذي يوضحه شكل الأسنان في A؟			
أ	أكل أعشاب.	ب	أكل لحوم.
ج	مخلوق قارت.	ج	

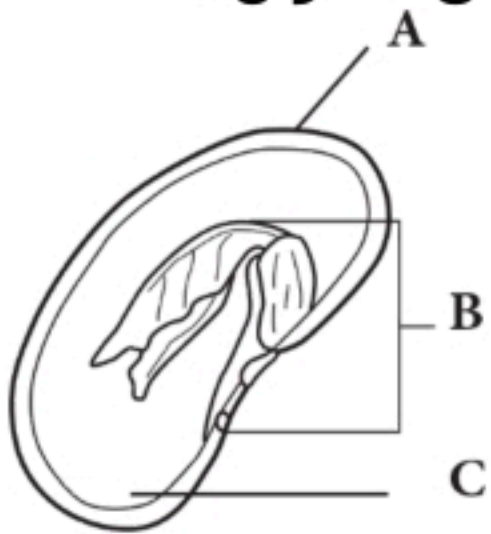
الرسم التالي يوضح تركيب البيضة الرهلية للزواحف والطيور، استخدم الرسم للإجابة عن السؤالين 6 و7:



6- ما الحرف الذي يمثل كيس المبار؟	
أ	A
ب	B
ج	C

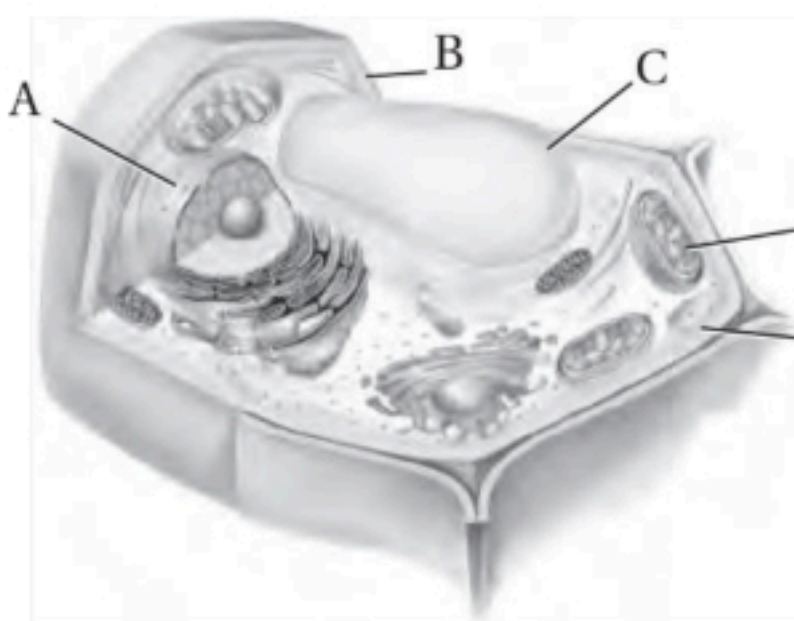
7- ما وظيفة التركيب المشار له بالحرف A؟	
أ	حماية الجنين.
ب	توفير الغذاء للجنين.
ج	تخزين الفضلات.

الرسم التالي يوضح تركيب البذرة في نبات ذوات الفلقتين، استخدم الرسم للإجابة عن السؤال 8:



8- ما الجزء المشار له بالحرف B؟			
أ	الجنين.	ب	غلاف البذرة.
ج	الفلقة.	ج	

الرسم التالي يوضح تركيب الخلية النباتية، استخدم الرسم للإجابة عن السؤالين 9 و10:



البلاستيدات
الخضراء
الفشاء
البلازمي

9- ما الجزء المشار له بالحرف C؟			
أ	الجدار الخلوي.	ب	النواة
ج	الفجوة المركزية.	ج	

10- ما الحرف الذي يشير إلى تركيب مكون من السيليلوز؟			
أ	A	ب	B
ج	ج	ج	C

انتهت الأسئلة ————— أرجو للجميع النجاح والتوفيق —

الاختبار النهائي العملي لمادة الأحياء (2) -التعليم الثانوي (نظام المسارات) - السنة الثانية - المسار العام
الفصل الدراسي الأول للعام 1446 هـ

الرقم الأكاديمي

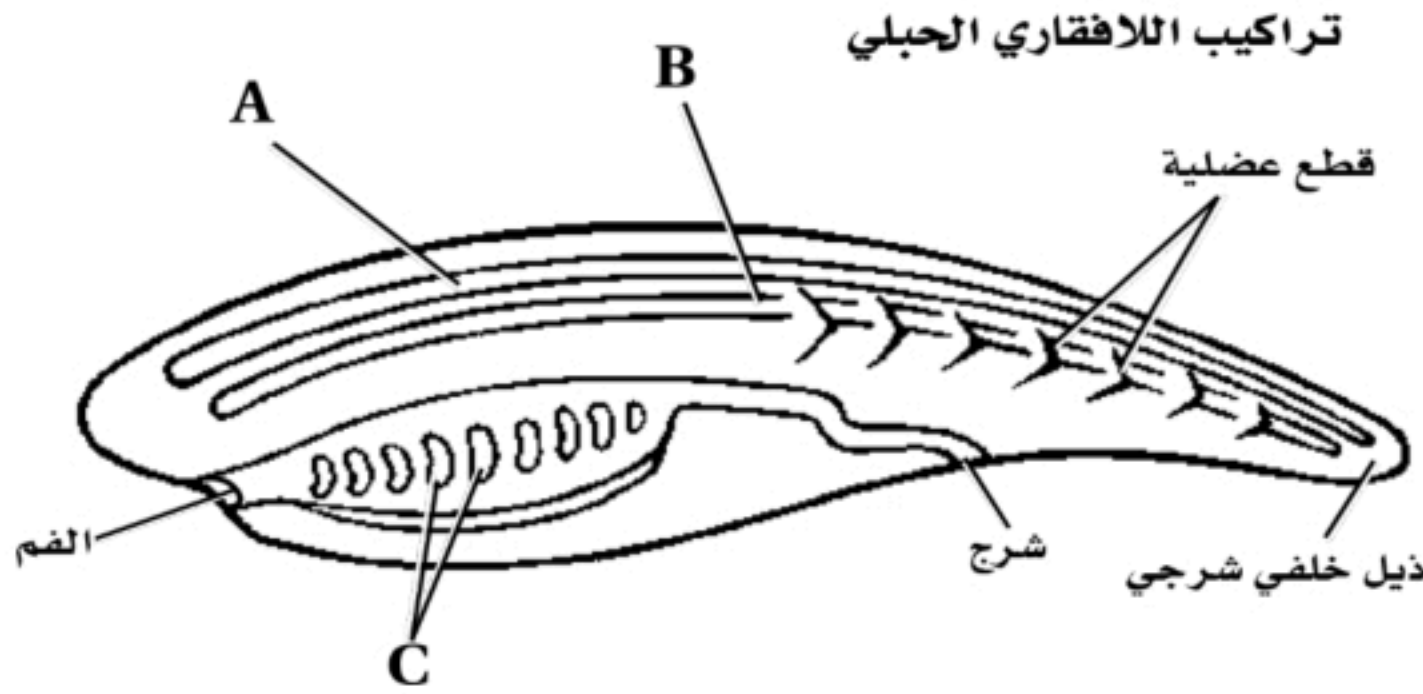
اسم الطالب

B

() من 10 درجات

أجب عن الأسئلة التالية حسب ما هو مطلوب:

استخدم الرسم التالي للإجابة عن السؤالين 1 و2:



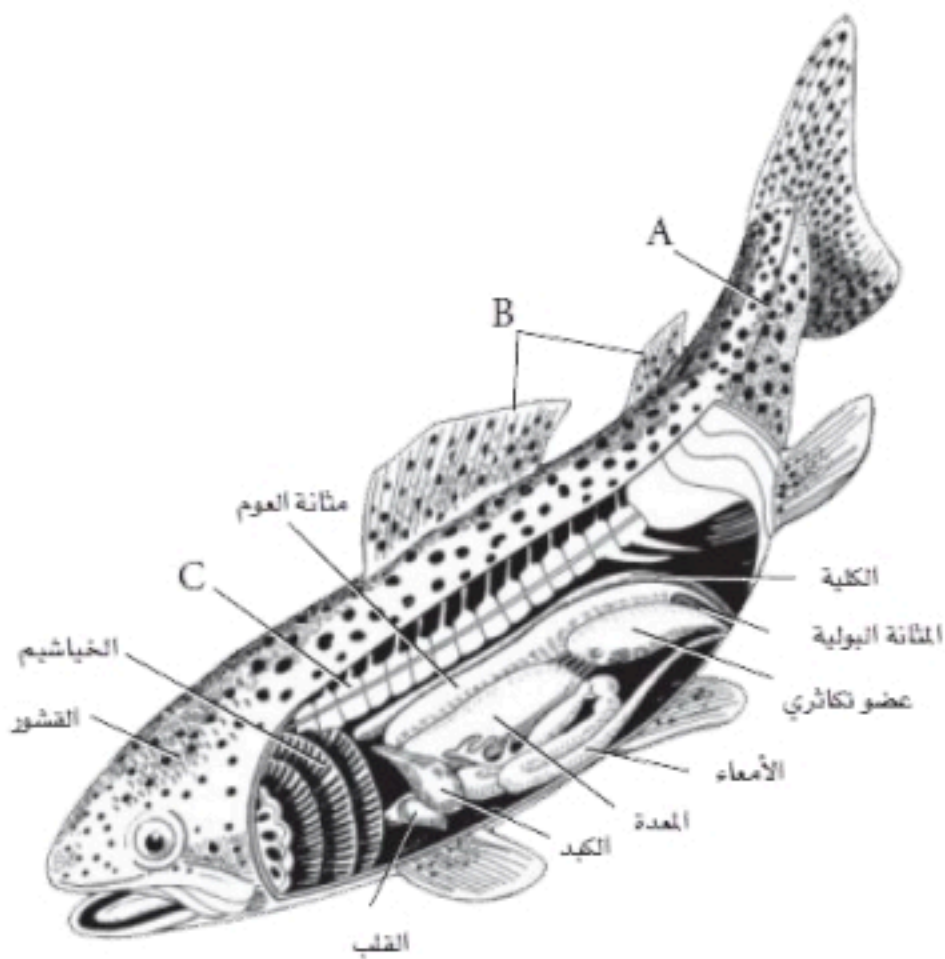
1- ما الجزء المشار له بالحرف A؟

أ الحبل العصبي الظهري الأنبوبي. ب الحبل الظهري. ج الجيوب البلعومية.

2- ما الجزء المشار له بالحرف B؟

أ الحبل العصبي الظهري الأنبوبي. ب الحبل الظهري. ج الجيوب البلعومية.

استخدم الرسم التالي للإجابة عن السؤالين 3 و4:



3- ما الحرف الذي يمثل الزعانف الظهرية؟

أ A

ب B

ج C

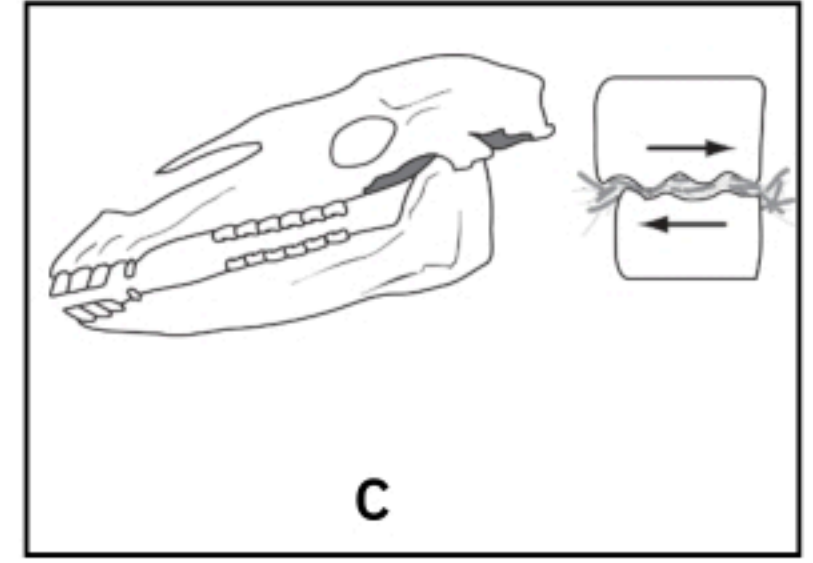
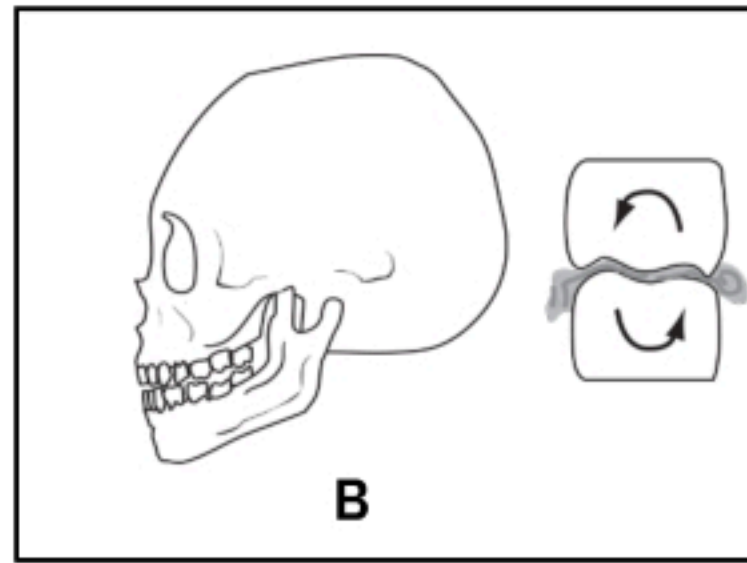
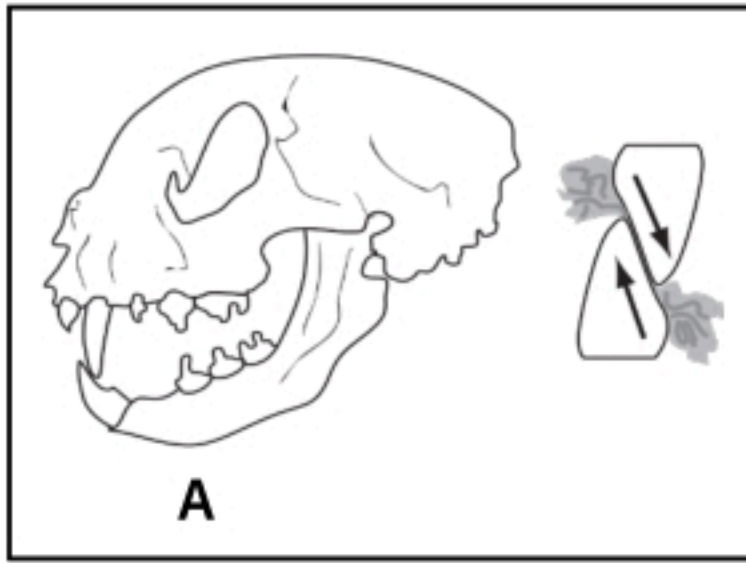
4- ما وظيفة الخياشيم في هذه السمكة؟

أ تبادل الغازات.

ب التحكم في عمق الغوص.

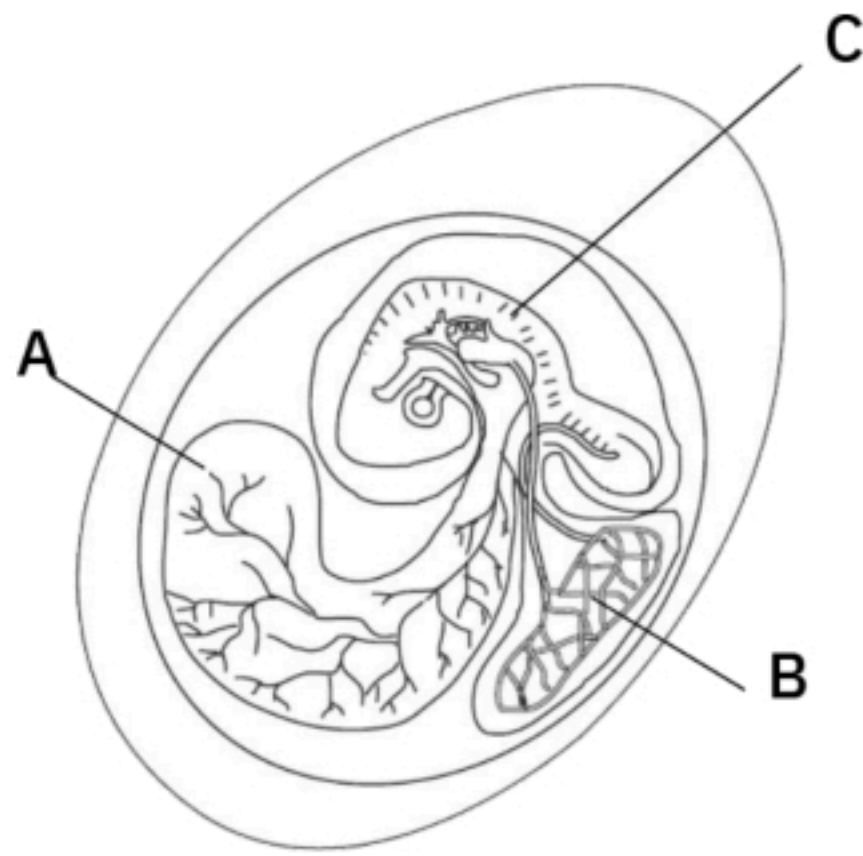
ج ضخ الدم إلى أجزاء الجسم.

الرسم التالي يوضح الأشكال المختلفة للأسنان في الثدييات والتي يمكن من خلالها التعرف على نوع تغذيتها، استخدم الرسم للإجابة عن السؤال 5:



5- ما نوع التغذي الذي يوضحه شكل الأسنان في B؟			
أ	أكل أعشاب.	ب	أكل لحوم.
ج	مخلوق قارت.	ج	

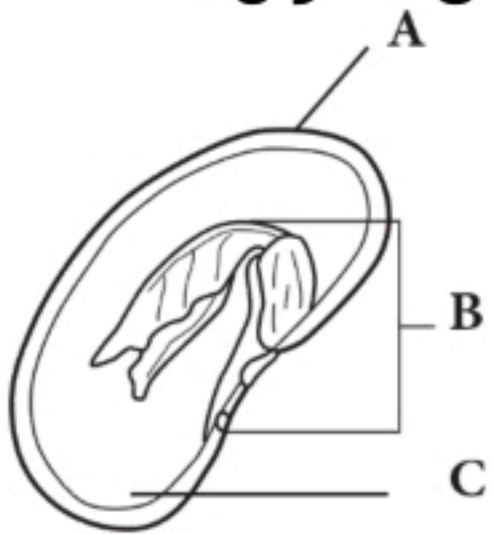
الرسم التالي يوضح تركيب البيضة الرهلية للزواحف والطيور، استخدم الرسم للإجابة عن السؤالين 6 و7:



6- ما الحرف الذي يمثل كيس الملح؟	
أ	A
ب	B
ج	C

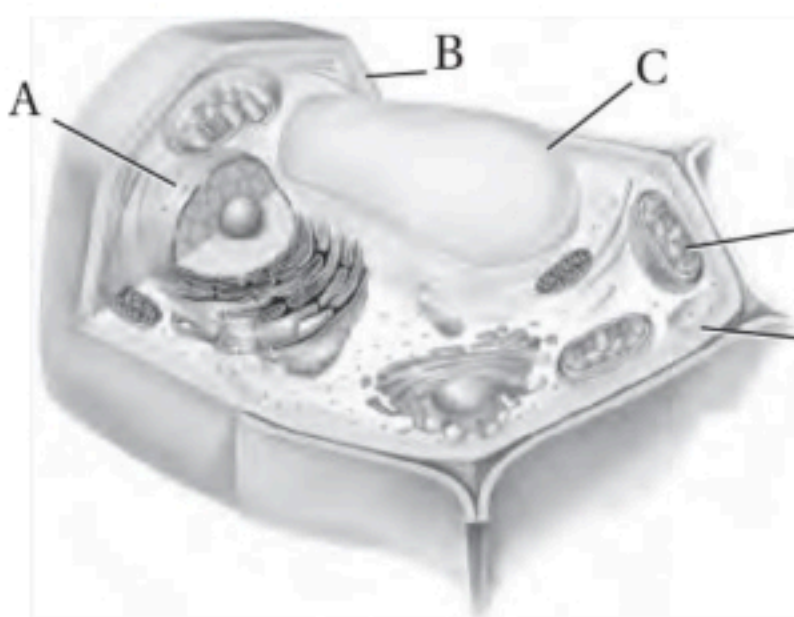
7- ما وظيفة التركيب المشار له بالحرف B؟	
أ	حماية الجنين.
ب	توفير الغذاء للجنين.
ج	تخزين الفضلات.

الرسم التالي يوضح تركيب البذرة في نبات ذوات الفلقتين، استخدم الرسم للإجابة عن السؤال 8:



8- ما الجزء المشار له بالحرف A؟			
أ	الجنين.	ب	غلاف البذرة.
ج	الفلقة.	ج	

الرسم التالي يوضح تركيب الخلية النباتية، استخدم الرسم للإجابة عن السؤالين 9 و10:



البلاستيدات
الخضراء
الفشاء
البلازمي

9- ما الجزء المشار له بالحرف B؟			
أ	الجدار الخلوي.	ب	النواة
ج	الفجوة المركزية.	ج	

10- ما الحرف الذي يشير إلى تركيب يقوم بوظيفة التخزين؟			
أ	A	ب	B
ج	C	ج	

انتهت الأسئلة ————— أرجو للجميع النجاح والتوفيق —————

الاختبار النهائي العملي لمادة الأحياء (2) -التعليم الثانوي (نظام المسارات) - السنة الثانية - المسار العام
الفصل الدراسي الأول للعام 1446 هـ

الرقم الأكاديمي

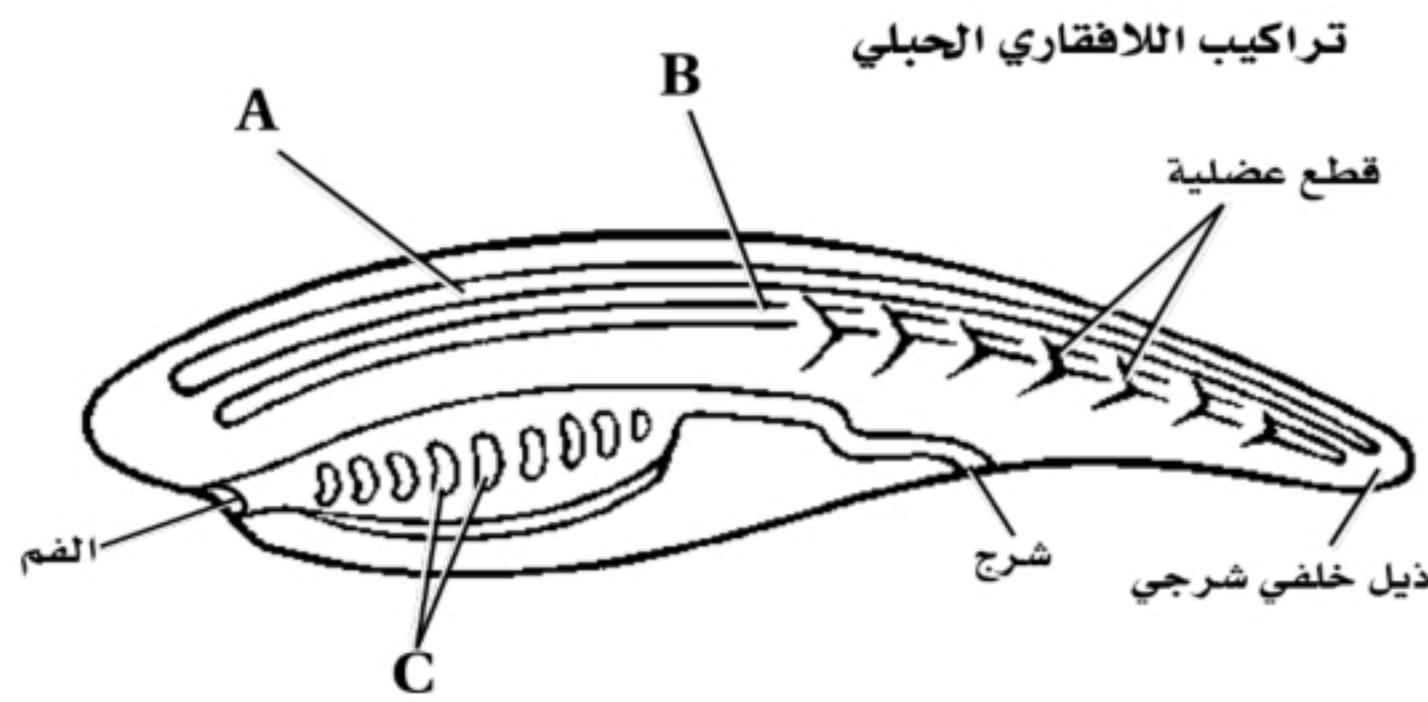
اسم الطالب

C

() من 10 درجات

أجب عن الأسئلة التالية حسب ما هو مطلوب:

استخدم الرسم التالي للإجابة عن السؤالين 1 و2:



1- ما الجزء المشار له بالحرف B؟

أ الحبل العصبي الظهري الأنبوبي. ب الحبل الظهري. ج الجيوب البلعومية.

2- ما الجزء المشار له بالحرف C؟

أ الحبل العصبي الظهري الأنبوبي. ب الحبل الظهري. ج الجيوب البلعومية.

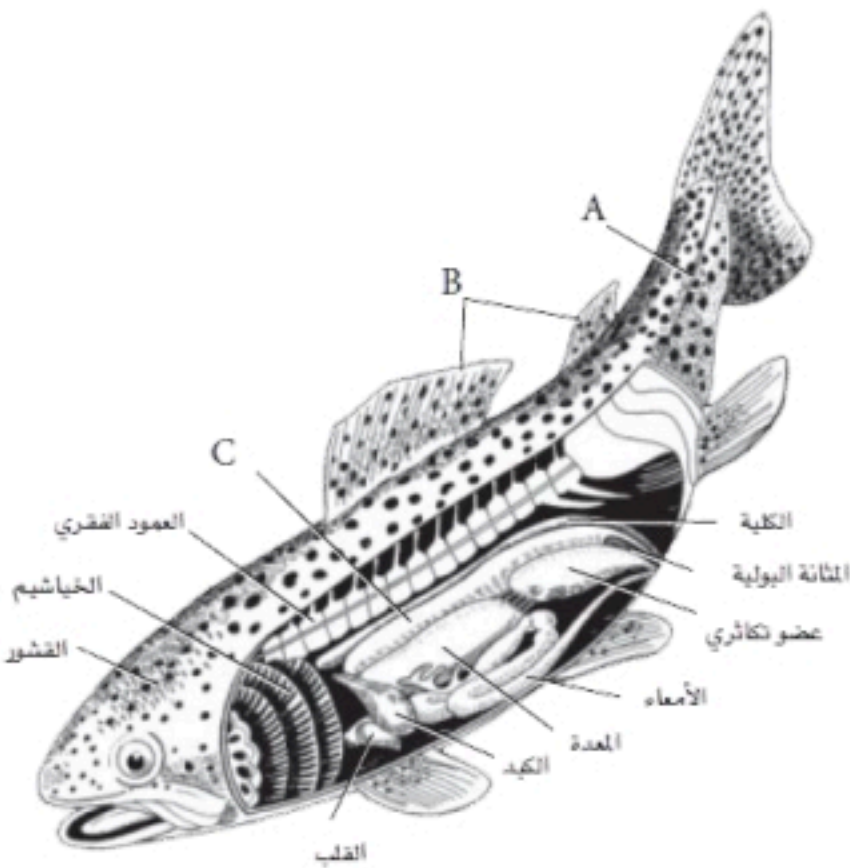
استخدم الرسم التالي للإجابة عن السؤالين 3 و4:

3- ما الحرف الذي يمثل مثانة العوم؟

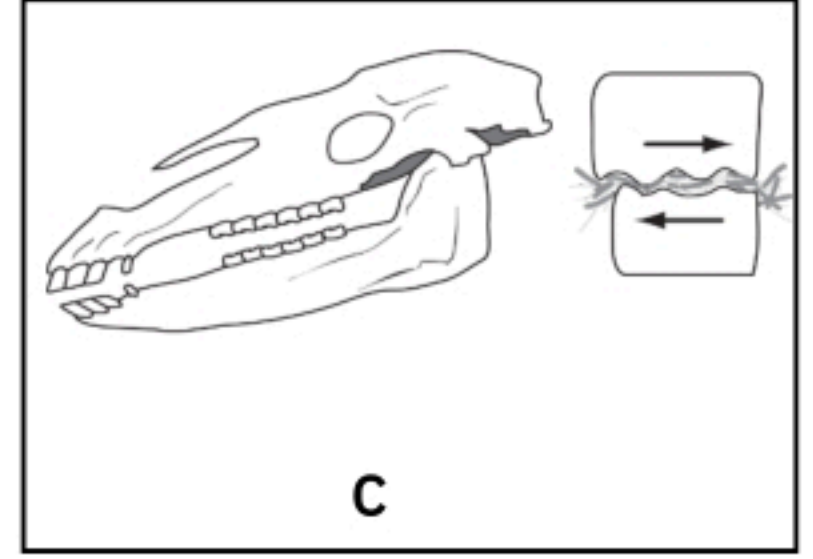
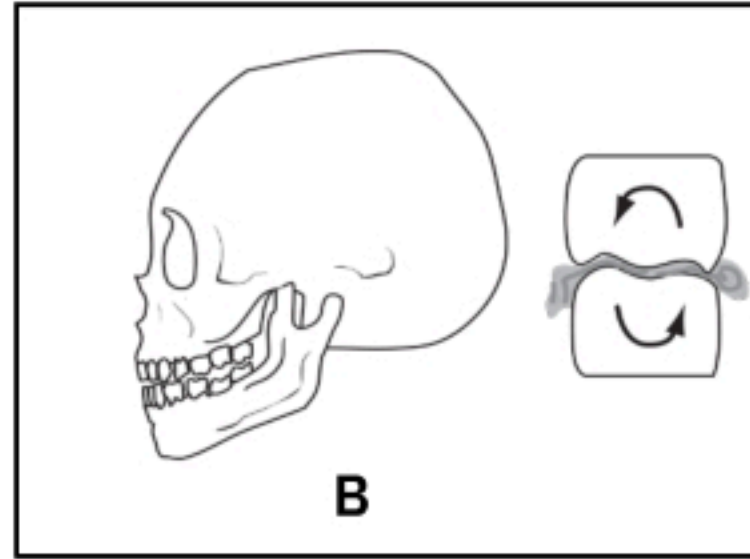
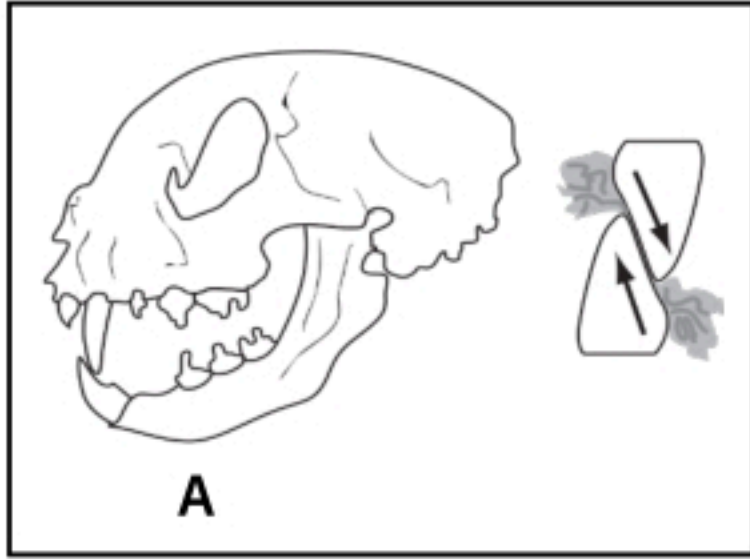
أ A
ب B
ج C

4- ما التركيب الذي يمكّن السمكة من اكتشاف الحركة في الماء؟

أ الخياشيم.
ب مثانة العوم.
ج الخط الجانبي.

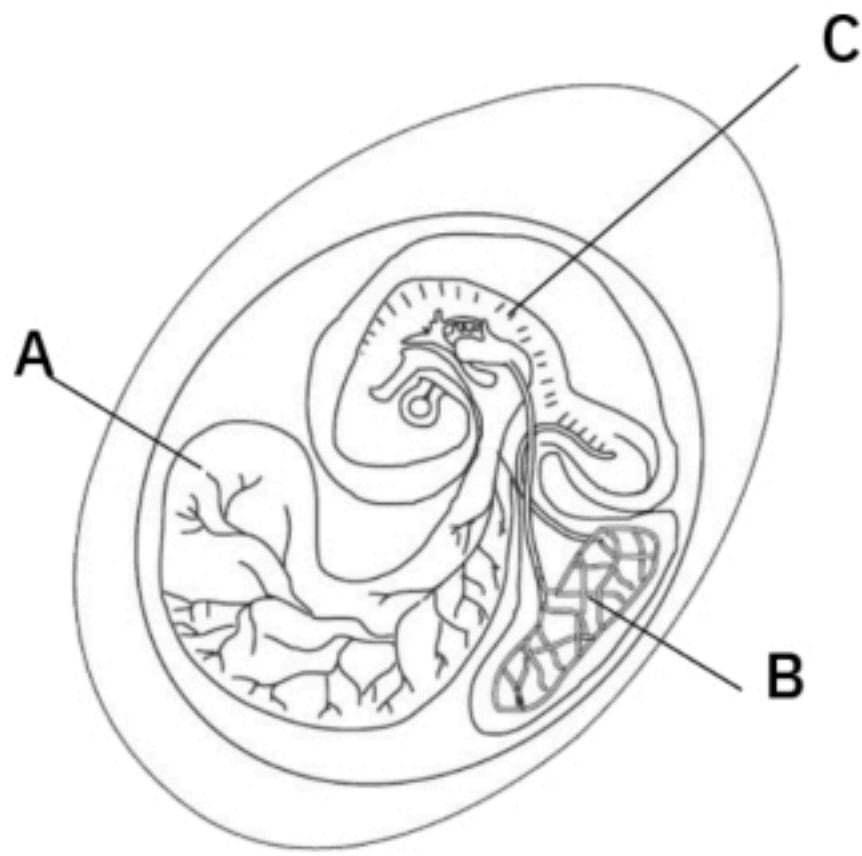


الرسم التالي يوضح الأشكال المختلفة للأسنان في الثدييات والتي يمكن من خلالها التعرف على نوع تغذيتها، استخدم الرسم للإجابة عن السؤال 5:



5- ما نوع التغذي الذي يوضحه شكل الأسنان في C؟			
أ	أكل أعشاب.	ب	أكل لحوم.
ج	مخلوق قارت.		

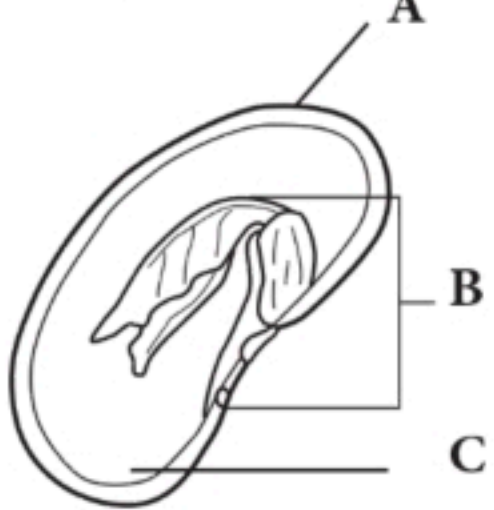
الرسم التالي يوضح تركيب البيضة الرهلية للزواحف والطيور، استخدم الرسم للإجابة عن السؤالين 6 و7:



6- ما الحرف الذي يمثل كيس المبر؟	
أ	A
ب	B
ج	C

7- ما الحرف الذي يشير للتركيب المسؤول عن بتوفير الغذاء للجنين؟	
أ	A
ب	B
ج	C

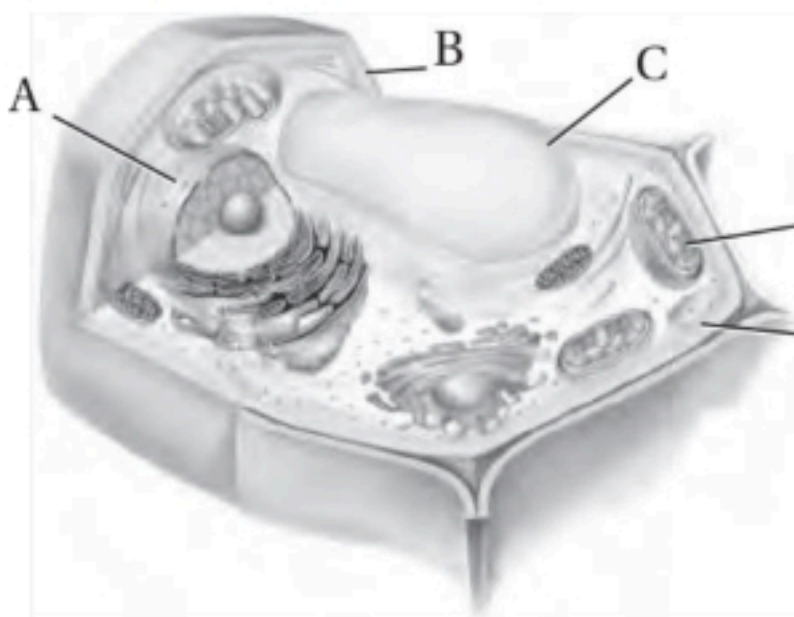
الرسم التالي يوضح تركيب البذرة في



نبات ذوات الفلقتين، استخدم الرسم للإجابة عن السؤال 8:

8- ما الجزء المشار له بالحرف C؟			
أ	الجنين.	ب	غلاف البذرة.
ج	الفلقة.		

الرسم التالي يوضح تركيب الخلية النباتية، استخدم الرسم للإجابة عن السؤالين 9 و10:



البلاستيدات
الخضراء
الغشاء
البلازمي

9- ما الجزء المشار له بالحرف C؟			
أ	الجدار الخلوي.	ب	النواة
ج	الفجوة المركزية.		

10- ما الحرف الذي يشير إلى تركيب يحمل المادة الوراثية؟			
أ	A	ب	B
ج	C		

انتهت الأسئلة ————— أرجو للجميع النجاح والتوفيق —————

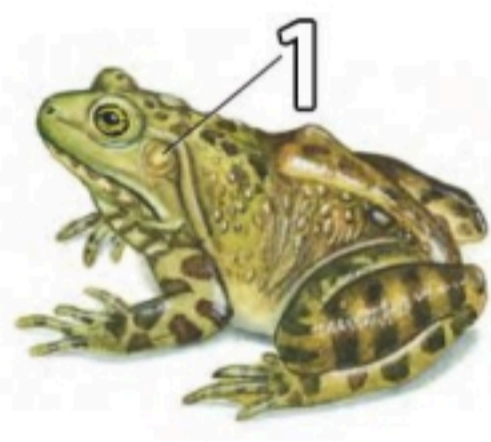
اختبار عملي لمقرر أحياء 1-2
زمن الاختبار: 50 دقيقة
الفصل الدراسي الأول
للعام الدراسي

اسم الطالبة	رقم الجلوس	الشعبة
-------------	------------	--------

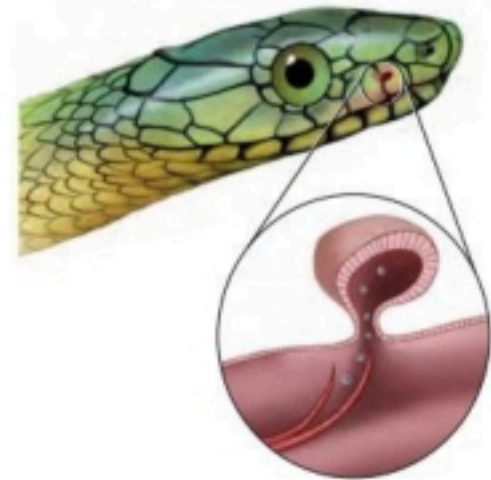
اجيبي على الأسئلة التالية على حسب الشكل المجاور لها.	10	درجات فقط
--	----	-----------

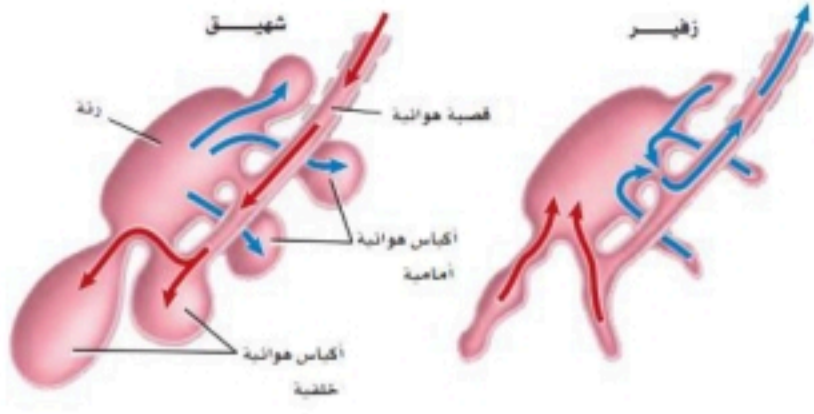
	أي نوع من الزعانف يشير له الرقم 3؟	25
	A الحوضية	
	B الصدرية	
	C الذيلية	

	ما هو نوع القشور على سمك القرش؟	26
	A صفائحي	
	B معيني	
	C لامعي	

	ما هو اسم الغشاء المشار له برقم 1؟	27
	A غشاء الأذن	
	B الغشاء الرامش	
	C غشاء الطبلة	

	ما هو اسم الغشاء المشار له بالرقم 3؟	28
	A غشاء رهلي	
	B قشرة خارجية	
	C كيس المح	

	ما هي وظيفة العضو الموجود في الصورة؟	29
	A التنفس	
	B الشم	
	C السمع	



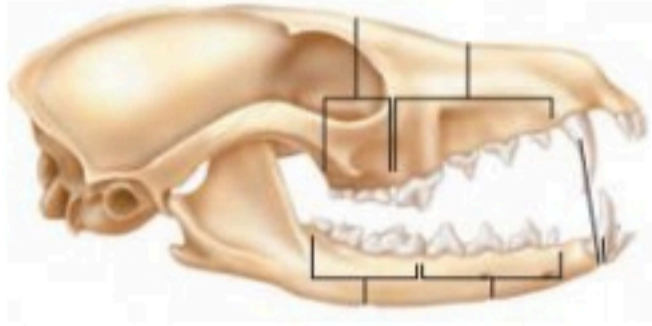
في أي أنواع المخلوقات يوجد هذا التركيب؟

الطيور **A**

الزواحف **B**

الثدييات **C**

30



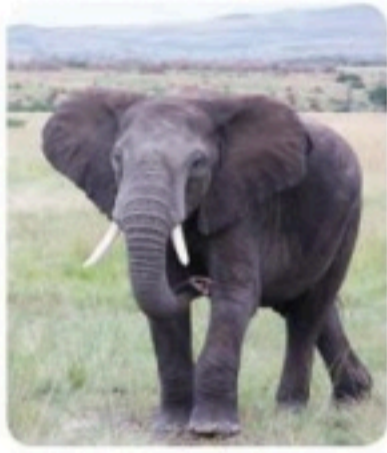
ما هو نوع التغذية للمخلوق صاحب هذه الجمجمة؟

أكل للأعشاب **A**

أكل للحشرات **B**

أكل للحوم **C**

31



لأي رتبة من رتب الثدييات ينتمي الفيل؟

الخرطوميات **A**

الخيلاقيات **B**

أحادية الحافر **C**

32



أي الأرقام الموجودة على الزهرة يشير للسبلات؟

رقم 1 **A**

رقم 2 **B**

رقم 3 **C**

33



نجم البحر الهش البالغ
يرقة نجم البحر الهش

ما نوع التناظر في الحيوان الموجود في الصورة؟

اليرقة شعاعي والبالغ جانبي **A**

شعاعي **B**

اليرقة جانبي والبالغ جانبي **C**

34



ماذا يظهر في الصورة المجاورة؟

أشواك قنفذ البحر **A**

الأقدام الأنبوبية في نجم البحر **B**

ذراع أخطبوط **C**

35

أي نوع من أنواع المخاريط يظهر في الصورة؟



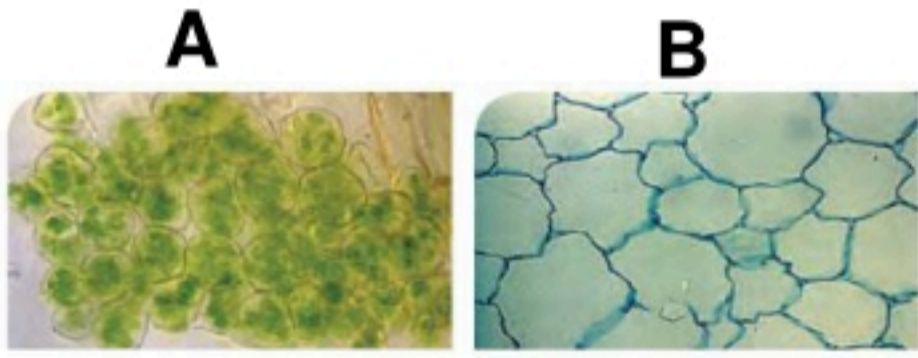
A عنبية

36

B خشبية

C لحمية

أي أنواع الخلايا النباتية يظهر في صورتان؟



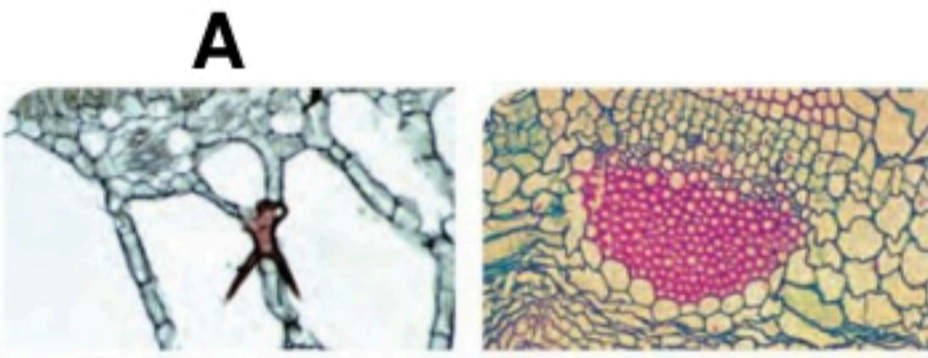
A برنشيمية

37

B كولنشيمية

C إسكلرنشيمية

أي أنواع الخلايا النباتية يظهر في صورتان؟



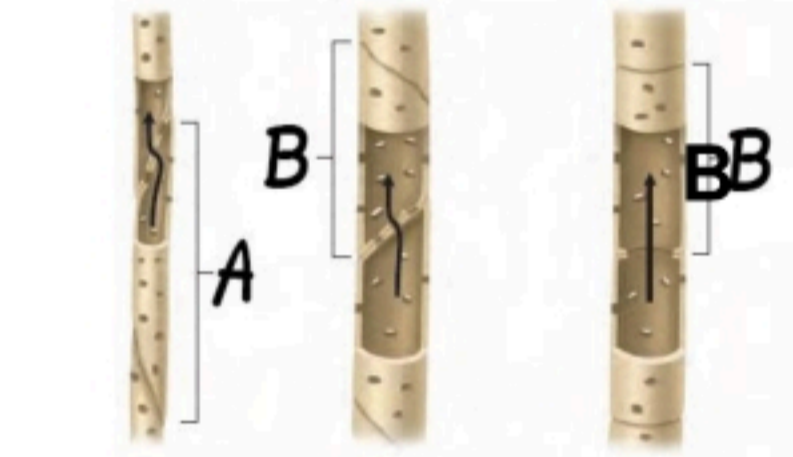
A برنشيمية

38

B كولنشيمية

C إسكلرنشيمية

ماذا يشير له الحرف B؟



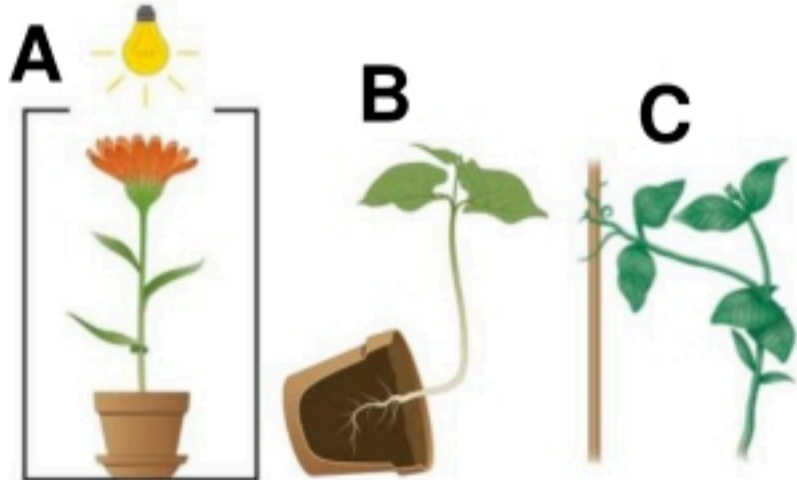
A خلايا برنشيمية

39

B الأوعية الخشبية

C القصيبات

أي أنواع الانتحاء يشير لها الحرف C؟



A الأرضي

40

B اللمسي

C الضوئي

ما نوع الخلايا الموجودة في الصورة؟



A خلية نباتية

41

B خلية حيوانية

C خلية بكتيرية



ما نوع الخلايا الليفية المصنوع منها هذا الحصير؟

- A** خلايا برنشيمية
B خلايا كولنشيمية
C خلايا إسكلرنشيمية

42



ما هو التركيب المشار له بالرقم 1؟

- A** الاقدام الأنبوية
B بقعة عينية
C الجهاز الوعائي المائي

43



إلى أي طائفة ينتمي هذا المخلوق؟

- A** النجميات
B الزنبقيات
C القنفذيات

44



سمكة السردين

ما هو نوع القشور الظاهر في الصورة؟

- A** معينة لامعة
B قرصية
C مشطية

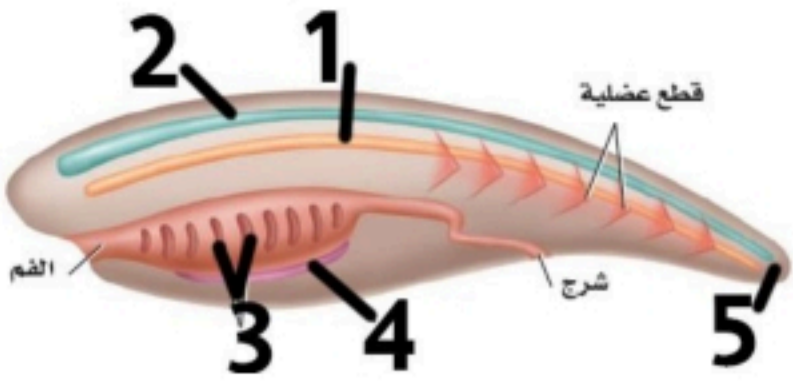
45



ما هو الاستنتاج من الرسم البياني المجاور؟

- A** كلما زادت كتلة الجسم كلما زاد معدل الأيض
B لا تؤثر كتلة الجسم في معدل الأيض
C كلما زادت كتلة الجسم كلما قل معدل الأيض

46



أي رقم يشير إلى الحبل الظهرى في الصورة؟

- | | |
|---|----------|
| 1 | A |
| 2 | B |
| 5 | C |

47



ما هو نوع الريش الظاهر في الصورة؟

- | | |
|-------|----------|
| زغبى | A |
| محيطى | B |
| قطنى | C |

48

انتهت الأسئلة

معلم المادة:

اختبار عملي لمقرر أحياء 1-2

زمن الاختبار: 50 دقيقة

الفصل الدراسي الأول

للعام الدراسي

المملكة العربية السعودية

وزارة التعليم

الإدارة العامة للتعليم

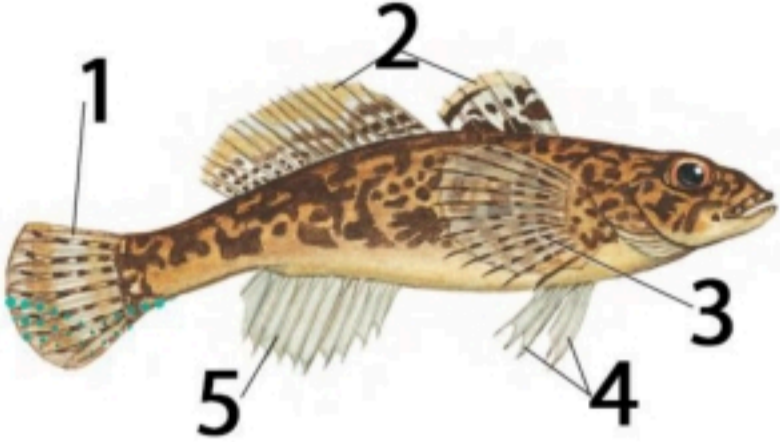
مدرسة



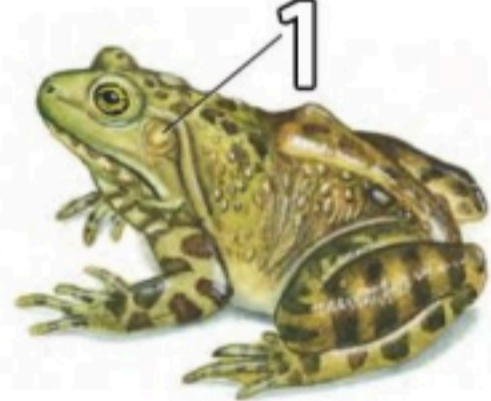
نموذج إجابة

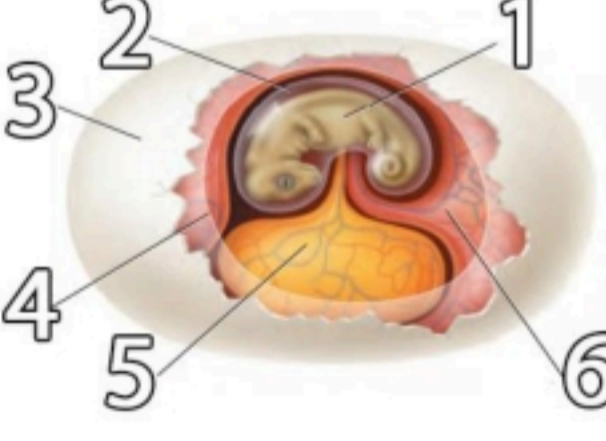
اسم الطالبة	رقم الجلوس	السعبة
-------------	------------	--------

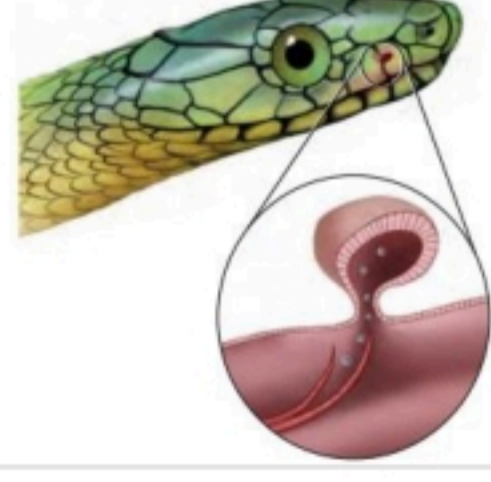
اجيبي على الأسئلة التالية على حسب الشكل المجاور لها.	10	درجات فقط
--	----	-----------

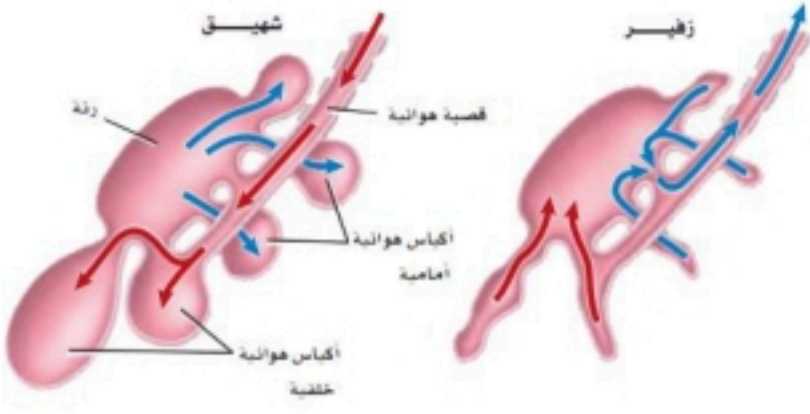
	أي نوع من الزعانف يشير له الرقم 3؟	1
	A الحوضية	
	B الصدرية	
	C الذيلية	

	ما هو نوع القشور على سمك القرش؟	2
	A صفائحي	
	B معيني	
	C لامعي	

	ما هو اسم الغشاء المشار له برقم 1؟	3
	A غشاء الأذن	
	B الغشاء الرامش	
	C غشاء الطبلة	

	ما هو اسم الغشاء المشار له بالرقم 3؟	4
	A غشاء رهلي	
	B قشرة خارجية	
	C كيس المح	

	ما هي وظيفة العضو الموجود في الصورة؟	5
	A التنفس	
	B الشم	
	C السمع	



في أي أنواع المخلوقات يوجد هذا التركيب؟

الطيور

A

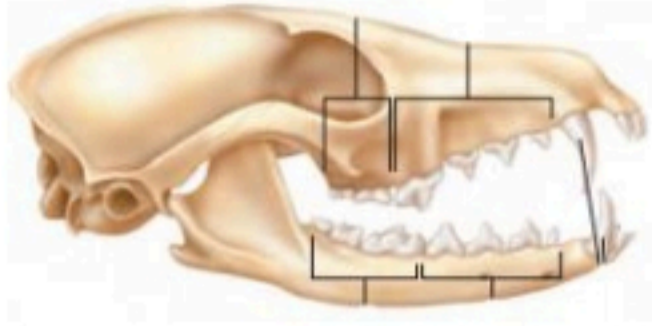
6

الزواحف

B

الثدييات

C



ما هو نوع التغذية للمخلوق صاحب هذه الجمجمة؟

أكل للأعشاب

A

7

أكل للحشرات

B

أكل للحوم

C



لأي رتبة من رتب الثدييات ينتمي الفيل؟

الخرطوميات

A

8

الخيلاقيات

B

أحادية الحافر

C



أي الأرقام الموجودة على الزهرة يشير للسبلات؟

رقم 1

A

9

رقم 2

B

رقم 3

C



يرقة نجم البحر البالغ

ما نوع التناظر في الحيوان الموجود في الصورة؟

اليرقة شعاعي والبالغ جانبي

A

10

شعاعي

B

اليرقة جانبي والبالغ شعاعي

C



ماذا يظهر في الصورة المجاورة؟

أشواك قنفذ البحر

A

11

الأقدام الأنبوبية في نجم البحر

B

ذراع أخطبوط

C

أي نوع من أنواع المخاريط يظهر في الصورة؟



عنبية

A

12

خشبية

B

لحمية

C

أي أنواع الخلايا النباتية يظهر في صورتان؟

برنشيمية

A

13

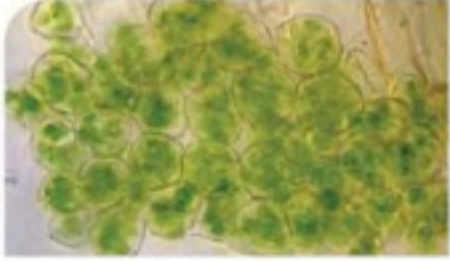
كولنشيمية

B

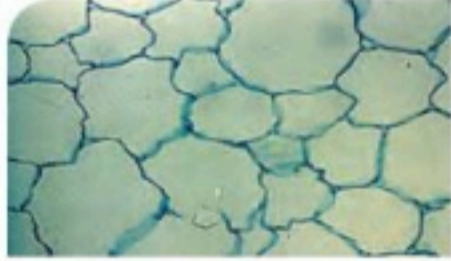
إسكلرنشيمية

C

A



B



أي أنواع الخلايا النباتية يظهر في صورتان؟

برنشيمية

A

14

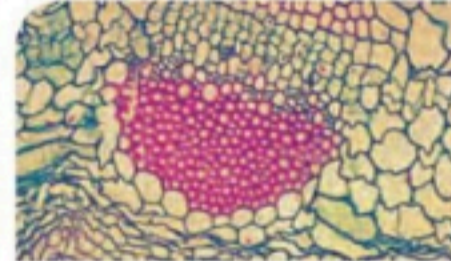
كولنشيمية

B

إسكلرنشيمية

C

A



ماذا يشير له الحرف B؟

خلايا برنشيمية

A

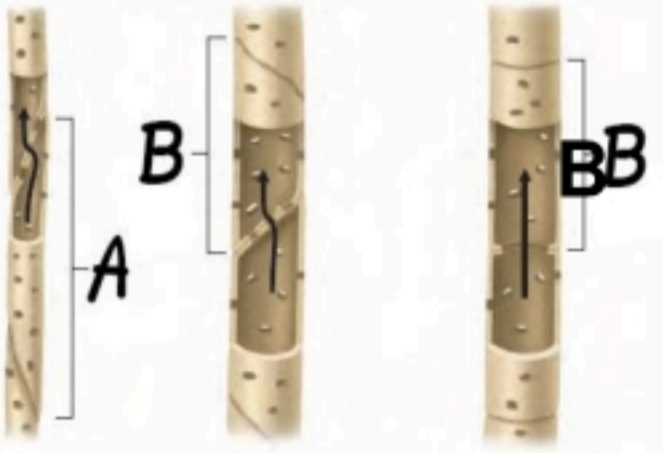
15

الأوعية الخشبية

B

القصبيات

C



أي أنواع الانتحاء يشير لها الحرف C؟

الأرضي

A

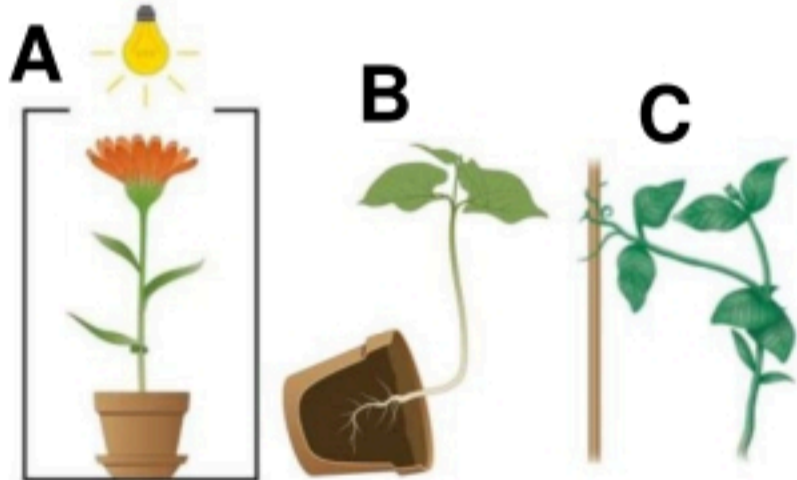
16

اللمسي

B

الضوئي

C



ما نوع الخلايا الموجودة في الصورة؟

خلية نباتية

A

17

خلية حيوانية

B

خلية بكتيرية

C





ما نوع الخلايا الليفية المصنوع منها هذا الحصير؟

خلايا برنشيمية

A

خلايا كولنشيمية

B

خلايا إسكلرنشيمية

C

18



ما هو التركيب المشار له بالرقم 1؟

الاقدام الأنبوية

A

بقعة عينية

B

الجهاز الوعائي المائي

C

19



إلى أي طائفة ينتمي هذا المخلوق؟

النجميات

A

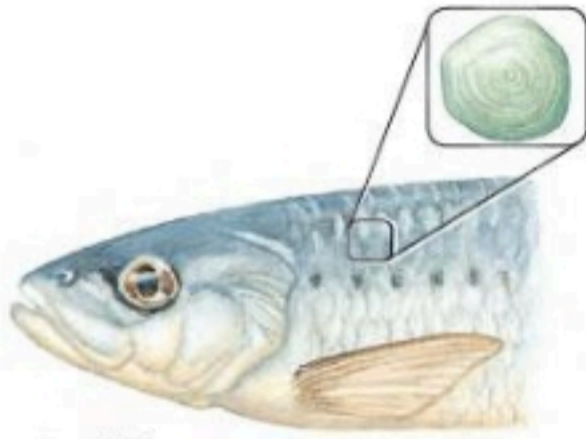
الزنبقيات

B

القنفذيات

C

20



سمكة السردين

ما هو نوع القشور الظاهر في الصورة؟

معينية لامعة

A

قرصية

B

مشطية

C

21



ما هو الاستنتاج من الرسم البياني المجاور؟

كلما زادت كتلة الجسم كلما زاد معدل الأيض

A

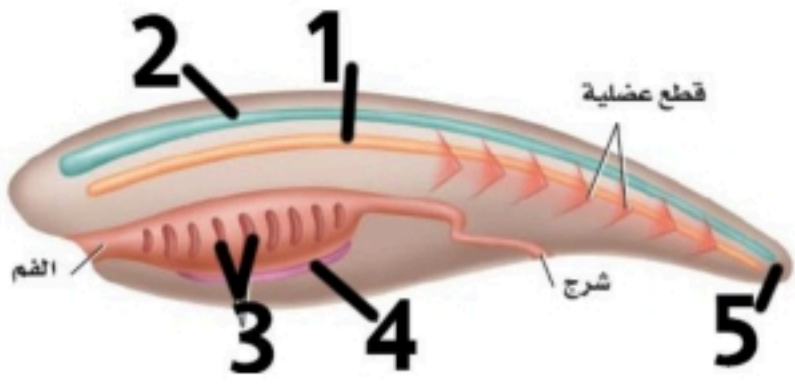
لا تؤثر كتلة الجسم في معدل الأيض

B

كلما زادت كتلة الجسم كلما قل معدل الأيض

C

22



أي رقم يشير إلى الحبل الظهرى في الصورة؟

1

A

23

2

B

5

C



ما هو نوع الريش الظاهر في الصورة؟

زغبى

A

24

محيطى

B

قطنى

C

انتهت الأسئلة

معلم المادة:

الاختبار العملي النهائي لمقرر - أحياء 2-1 / الفصل الدراسي الأول - عام 1446 هـ

اسم الطالبة : الصف : رقم التسلسل : (.....)

تقدير درجات الاختبار العملي النهائي

بنود الاختبار	الدرجة النهائية	الدرجة المكتسبة		اسم المصححة	التوقيع	اسم المراجعة	التوقيع
		رقماً	كتابة				
النشاط العملي	5						
السؤال النظري	4						
المهارات العملية	1						
المجموع	10			جمعه : التوقيع :	راجعه : التوقيع :		

✓ أجبني عن الأسئلة التالية :

❖ النشاط العملي : مستخدمة احتياطات السلامة اللازمة أجبني على سؤال التجربة التالي حسب خطوات الطريقة العلمية.

الطريقة العلمية	الإجراءات
سؤال التجربة	● ما خصائص الأسماك التي تستنتجها من خلال الملاحظة ؟
الهدف
الفرضية
اختبار الفرضية	● أمامك عينة سمكة رقم { 1 } والمطلوب : ● رسم يوضح شكل السمكة مع تحديد ما يلي على الرسم - ١ - الأقسام الرئيسة للجسم . ٢ - أنواع الزعانف في السمكة .
البيانات والملاحظات	

• تابع النشاط العملي :

<p>• افترض ان سمكة فقدت إحدى زعانفها الصدرية عندما افلتت من مفترس ، فكيف تتأثر حركتها في الماء ؟</p> <p>.....</p> <p>.....</p>	<p>تحليل البيانات</p>
<p>.....</p> <p>.....</p>	<p>الاستنتاج</p>

❖ القسم النظري :

١- ما الصفات الأكثر أهمية التي تساعد شوحيات الجلد على تجنب الافتراس ؟

.....

.....

٢- حددي نوع الاسنان المشتركة بين كل الثدييات ؟

.....

.....

٣- افحصي العينات التي أمامك حسب الأرقام في كل جدول ثم أجيبي عن المطلوب -

رقم العينة	نوع الخلية	مميزاتها	الرسم
2			

رقم العينة	عدد الأوراق الزهرية	نوع النبات	الرسم
3			

الصف :

اليوم :

التاريخ : / / 1446 هـ

اسنله الاختبار العملي لماده الاحياء 1-2 للصف الثاني ثانوي الفصل الدراسي الأول لعام 1446 هـ

اسم الطالبة :

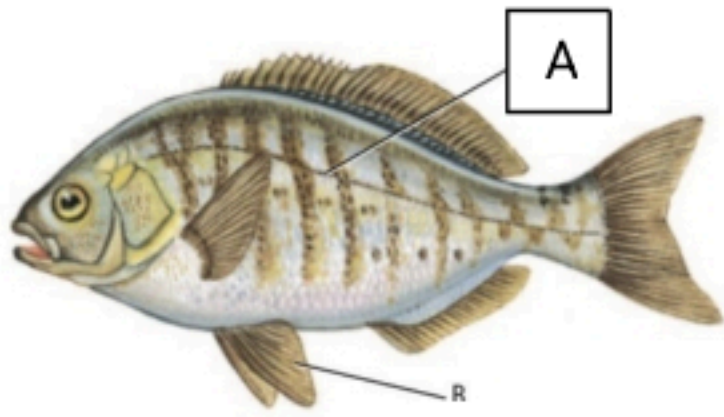
السؤال الأول: اجيبى على الاتى :

1- الحيوان الاتى ينتمي إلى طائفة :



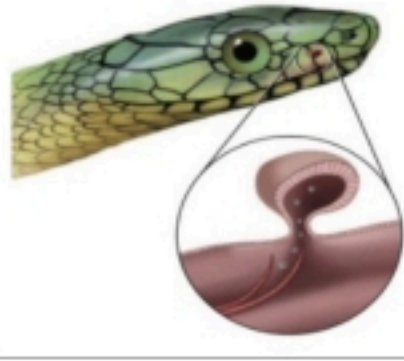
.....

2- الجزء المشار اليه بالحرف A يرمز الى



.....

3- ماهو العضو الموضح في الصورة الاتيه:

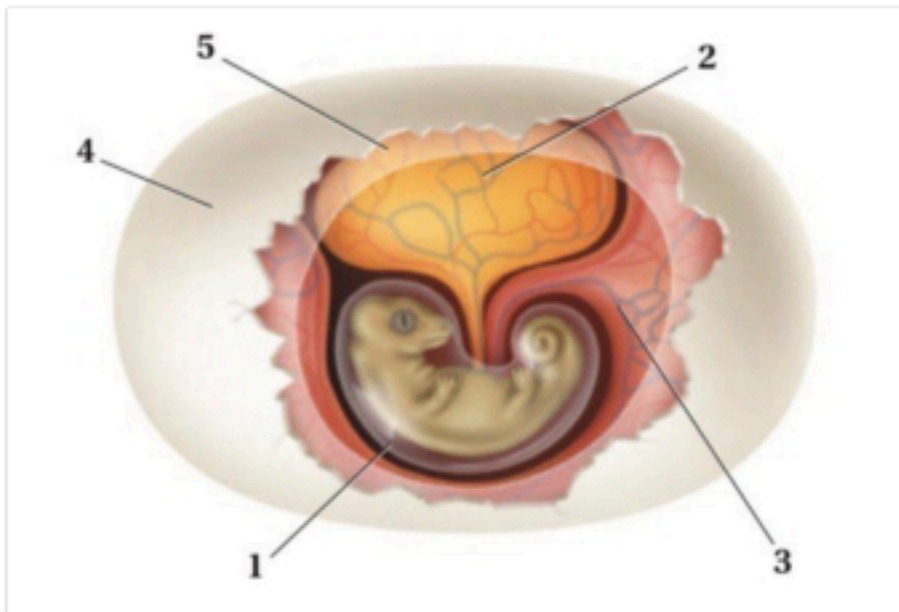


.....

الفائدة منه:

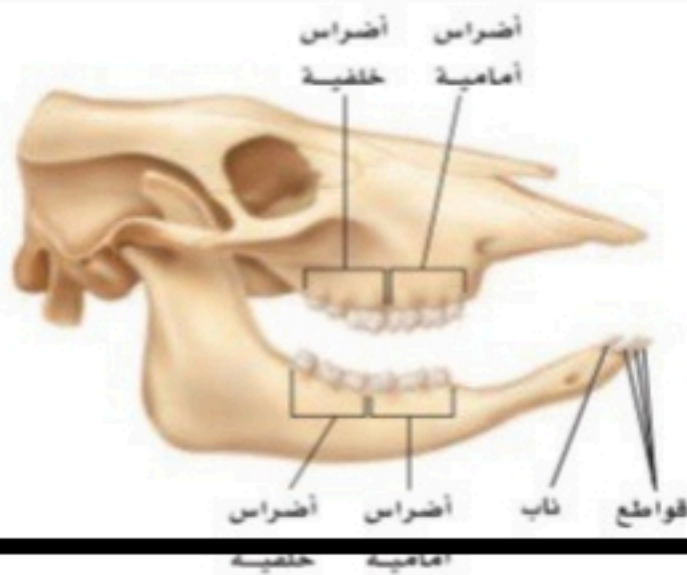
.....

4- أي الأرقام تمثل مصدر الغذاء لجنين الزاحف المبين في الش

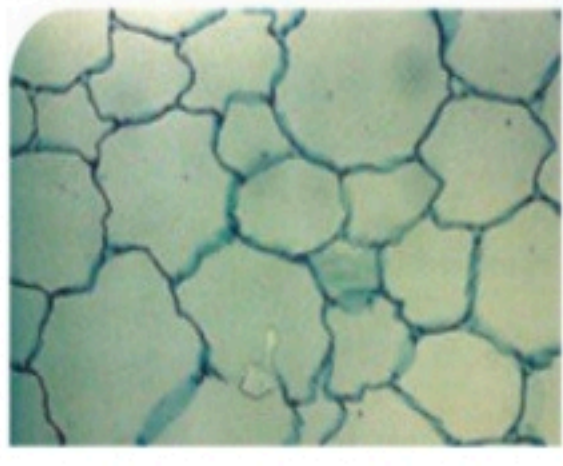


.....

5- أي مستوى غذائي تنتمي اليه جمجمة هذا المخلوق :



.....

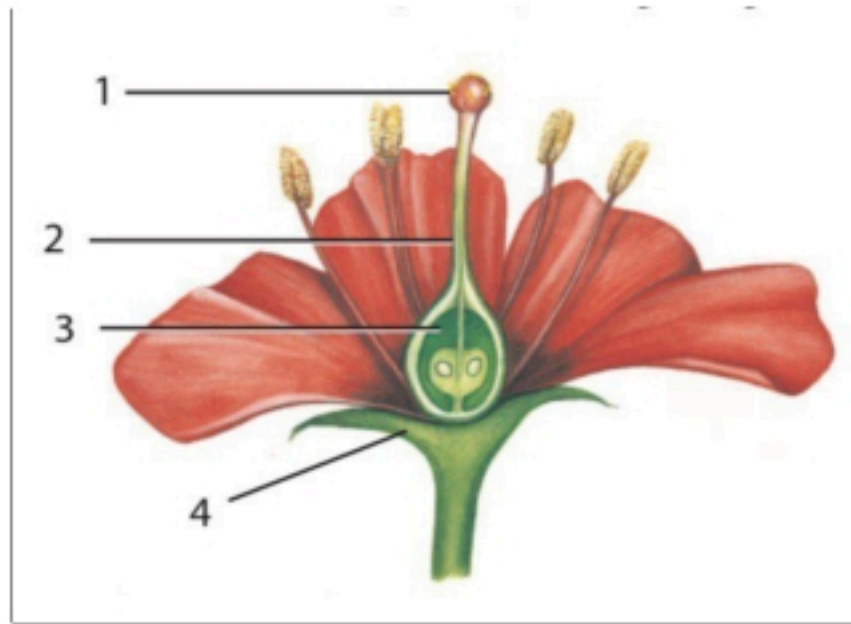


6- ما نوع الخلايا المبينه في الشكل الاتي :

.....

7- مالدور الذي تقوم به هذه الخلايا :

.....



8- كيف تصفين هذه الزهره :

.....

9- مالذي يشير اليه الرقم 1 :

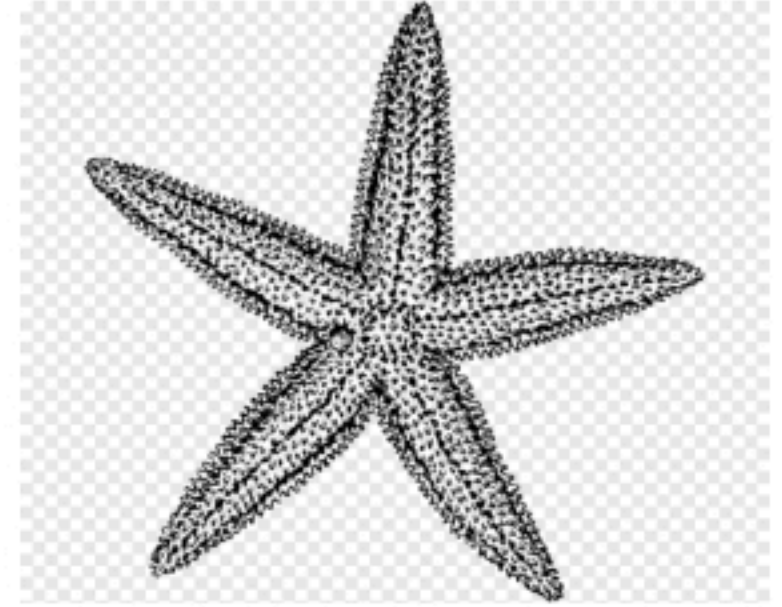
.....

ياجميلتي تمنياتي لك بالنجاح والتميز



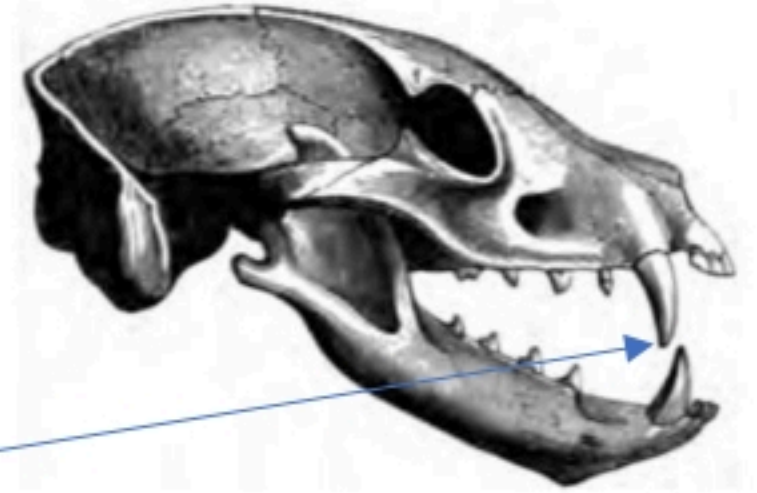
السؤال الأول : من خلال ملاحظة الصورة التي امامك اكمل الجدول الاتي لاستنتاج الصفات العامة لشوكيات الجلد :

اسم الكائن	الهيكل	وجود الاشواك	التناظر



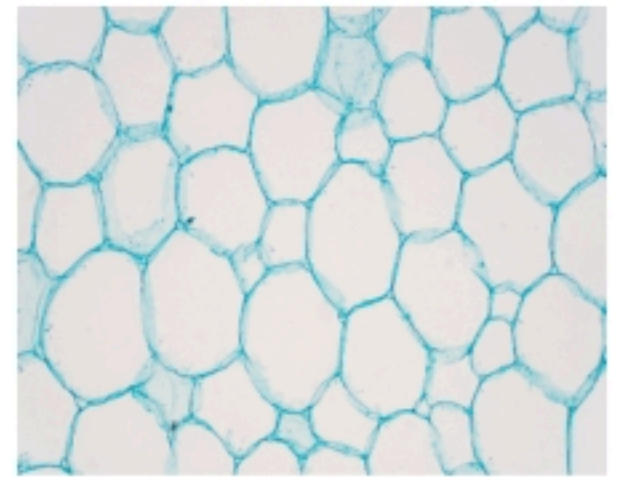
السؤال الثاني : أجبني عن الأسئلة الآتية :

- 1- حددي نوع غذاء المخلوق الحي بناء على ملاحظة أسنانه
- 2- تعرفي على الجزء المشار اليه بالسهم ماهي وظيفته



السؤال الثالث : من خلال الفحص المجهرى لخلايا نباتية أجبني عن الأسئلة الآتية :

- 1- حددي نوع الخلايا
- 2- صفي هذه الخلايا من حيث : الشكل و جدرانها



السؤال الرابع : من خلال العينة التي امامك أجبني عن الأسئلة :

- 1- حددي جنس الزهرة ؟
- 2- ارسمي عضو التذكير فيها مع البيانات ؟
- 3- من خلال عدد أجزاء الزهرة نستنتج ان النبات من ذوات

السؤال الأول : من خلال ملاحظة الصورة التي امامك اكمل الجدول الاتي لاستنتاج الصفات العامة لشوكيات الجلد :

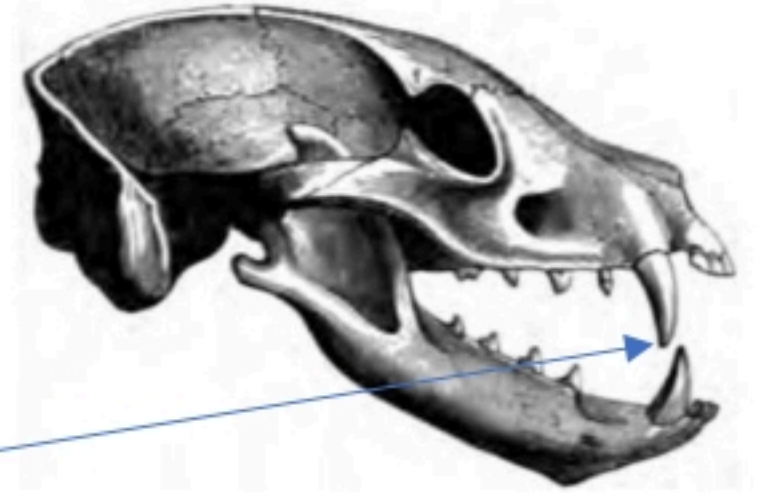
اسم الكائن	الهيكل	وجود الاشواك	التناظر



السؤال الثاني : أجبني عن الأسئلة الآتية :

1- حددي نوع غذاء المخلوق الحي بناء على ملاحظة أسنانه

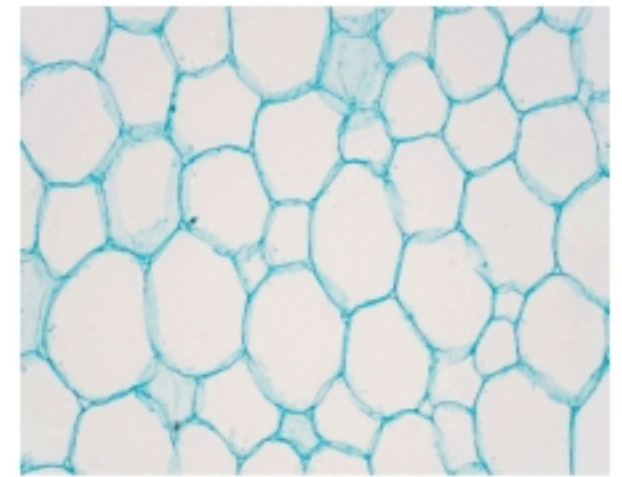
2- تعرفي على الجزء المشار اليه بالسهم ماهي وظيفته



السؤال الثالث : من خلال الفحص المجهرى لخلايا نباتية أجبني عن الأسئلة الآتية :

1- حددي نوع الخلايا

2- صفي هذه الخلايا من حيث : الشكل و جدرانها



السؤال الرابع : من خلال العينة التي امامك أجبني عن الأسئلة :

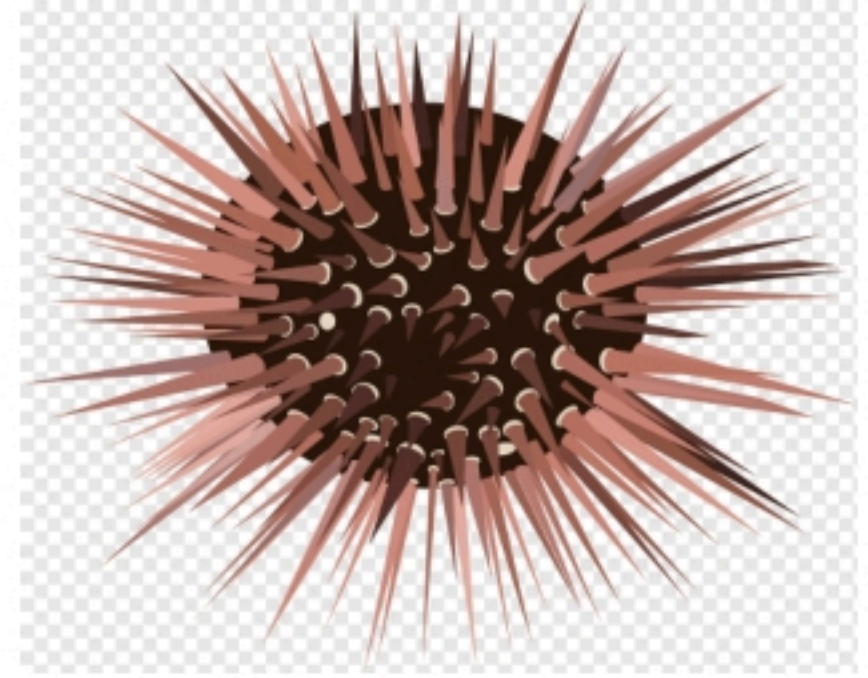
1- حددي جنس الزهرة ؟

2- ارسمي عضو التذكير فيها مع البيانات ؟

3- استنتجي لماذا كانت بتلات الازهار مختلفة الألوان ؟

السؤال الأول : من خلال ملاحظة الصورة التي امامك اكمل الجدول الاتي لاستنتاج الصفات العامة لشوكيات الجلد :

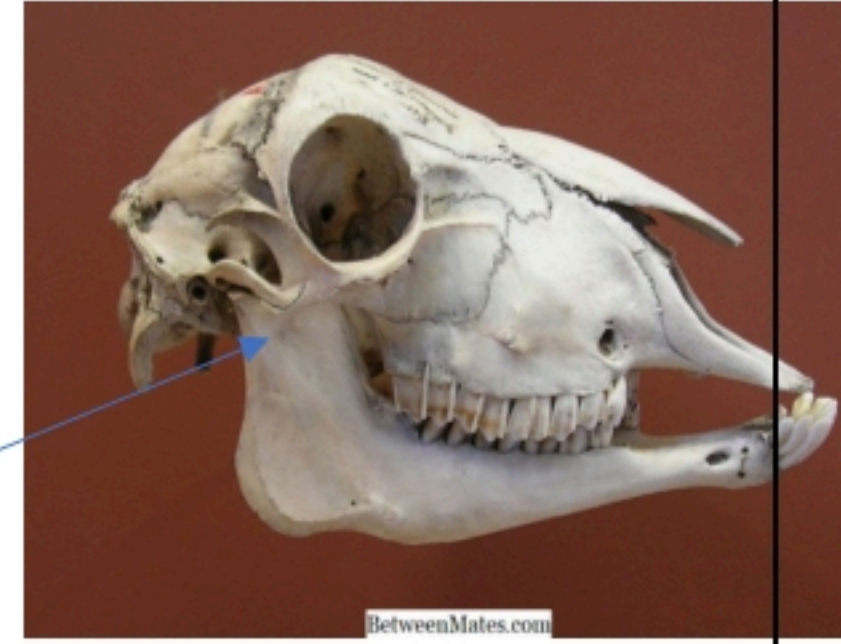
اسم الكائن	الهيكل	وجود الاشواك	التناظر



السؤال الثاني : أجبني عن الأسئلة الاتية :

1- حددي نوع غذاء المخلوق الحي بناء على ملاحظة أسنانه

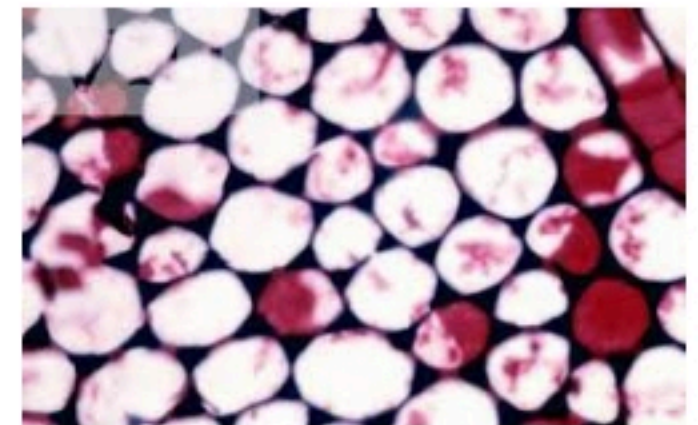
2- تعرفي على الجزء المشار اليه بالسهم ماهي وظيفته



السؤال الثالث : من خلال الفحص المجهرى لخلايا نباتية أجبني عن الأسئلة الاتية :

1- حددي نوع الخلايا

2- هاتي مثال لنبات به هذا النوع من الخلايا..... تتميز بأن جدرها



السؤال الرابع : من خلال العينة التي امامك أجبني عن الأسئلة :

1- سمي الجزء المشار اليه رقم (1) رقم (2)

2- افترض ان سمكة فقدت احدى زعانفها الصدرية كيف يمكن أن يؤثر هذا في قدرتها على التحرك في الماء ؟

3- ارسمي سمكة وحددي عليها: 1- منطقة الجذع 2- الغطاء الخيشومي

الاختبار العملي لمادة أحياء 2 الفصل الدراسي الثالث للعام 1445/1446 هـ

طالبتي مستخدمه احتياطات السلامة.. ابدئي اولا بتنفيذ النشاط العملي الذي قمت باختيارها ثم أجبيي تبعا لذلك على الاسئلة
اسم الطالبة:..... الصف:.....

مختبر الاحياء		اسم النشاط: كيف يمكننا تمييز الثدييات عن غيرها؟			
المهارة	الدرجة	إجراءات التنفيذ (خطوات التجربة)			
جمع وتحليل البيانات عن الثدييات		اكتبي قائمة بالثدييات التي تمت مشاهدتها من خلال صور لأنواع الحيوانات أمامك ...			
		الحيوان الثديي	الحجم	الجسم	الخصائص
توقع كيف يمكن تصنيف الثدييات		كيف يمكن تصنيف الثدييات؟			
		الحيوان			
توقع كيف يمكن تصنيف الثدييات		التصنيف			
استنتاج المميزات الأساسية للثدييات		صفي المميزات الأساسية التي تشترك فيها جميع الثدييات التي لاحظتها؟			
المقارنة بين الخصائص الطبيعية لتصنيف الثدييات		قارني بين الخصائص الطبيعية التي يمكن أن يستعملها العلماء لتصنيف الثدييات الى مجموعات؟			
وصف طرائق الملاحظة لاستخدامها في التصنيف		صفي طرائق الملاحظة التي يمكن استخدامها لأجراء بحث شامل عن الثدييات في أي منطقة؟			
مجموع الدرجات					
انتهت الأسئلة					

الاختبار العملي لمادة أحياء 2 الفصل الدراسي الثالث للعام 1445/1446هـ

طالبتي مستخدمه احتياطات السلامة.. ابدني اولا بتنفيذ النشاط العملي الذي قمت باختيارها ثم أجيبني تبعا لذلك على الاسئلة
اسم الطالبة: الصف:

نموذج إجابة

مختبر الاحياء		اسم النشاط: كيف يمكننا تمييز الثدييات عن غيرها؟																	
المهارة	الدرجة	إجراءات التنفيذ (خطوات التجربة)																	
جمع وتحليل البيانات عن الثدييات	4.5	<p>اكتبي قائمة بالثدييات التي تمت مشاهدتها من خلال صور لأنواع الحيوانات أمامك...</p> <table border="1"> <thead> <tr> <th>الحيوان الثديي</th> <th>الحجم</th> <th>الجسم</th> <th>الخصائص</th> </tr> </thead> <tbody> <tr> <td>الإبل</td> <td>كبير</td> <td>جسم مغطى بالوبر.. أرجل طويلة.. له سنام.. شفتان مشقوقة</td> <td>شعر غدد لبنية اسنان</td> </tr> <tr> <td>الكنغر</td> <td>متوسط</td> <td>له ظهر مقوس.. يغطي الجسم فراء.. اذان كبيرة.. أرجل امامية قصيرة وخلفية طويلة.. له جراب</td> <td></td> </tr> <tr> <td>الخفاش</td> <td>صغير</td> <td>عنق قصير.. يغطي الجسم فراء ناعم.. يمتلك اجنحة..</td> <td></td> </tr> </tbody> </table>		الحيوان الثديي	الحجم	الجسم	الخصائص	الإبل	كبير	جسم مغطى بالوبر.. أرجل طويلة.. له سنام.. شفتان مشقوقة	شعر غدد لبنية اسنان	الكنغر	متوسط	له ظهر مقوس.. يغطي الجسم فراء.. اذان كبيرة.. أرجل امامية قصيرة وخلفية طويلة.. له جراب		الخفاش	صغير	عنق قصير.. يغطي الجسم فراء ناعم.. يمتلك اجنحة..	
الحيوان الثديي	الحجم	الجسم	الخصائص																
الإبل	كبير	جسم مغطى بالوبر.. أرجل طويلة.. له سنام.. شفتان مشقوقة	شعر غدد لبنية اسنان																
الكنغر	متوسط	له ظهر مقوس.. يغطي الجسم فراء.. اذان كبيرة.. أرجل امامية قصيرة وخلفية طويلة.. له جراب																	
الخفاش	صغير	عنق قصير.. يغطي الجسم فراء ناعم.. يمتلك اجنحة..																	
توقع كيف يمكن تصنيف الثدييات	1.5	<p>كيف يمكن تصنيف الثدييات؟ تصنف حسب طريقة تكاثرها</p> <table border="1"> <thead> <tr> <th>الحيوان</th> <th>الإبل</th> <th>الكنغر</th> <th>الخفاش</th> </tr> </thead> <tbody> <tr> <td>التصنيف</td> <td>ثدييات مشيمية</td> <td>ثدييات كيسيه</td> <td>ثدييات مشيمية</td> </tr> </tbody> </table>		الحيوان	الإبل	الكنغر	الخفاش	التصنيف	ثدييات مشيمية	ثدييات كيسيه	ثدييات مشيمية								
الحيوان	الإبل	الكنغر	الخفاش																
التصنيف	ثدييات مشيمية	ثدييات كيسيه	ثدييات مشيمية																
استنتاج المميزات الاساسية للثدييات	1	<p>صفي المميزات الاساسية التي تشترك فيها جميع الثدييات التي لاحظتها؟</p> <p>شعر غدد لبنية ... اسنان</p>																	
المقارنة بين الخصائص الطبيعية لتصنيف الثدييات	2	<p>قارني بين الخصائص الطبيعية التي يمكن أن يستعملها العلماء لتصنيف الثدييات الى مجموعات؟</p> <p>تركيب الاسنان ... أنواع الغذاء ... أشكال الأطراف ... طريقة تكاثرها</p>																	
وصف طرائق الملاحظة لاستخدامها في التصنيف	1	<p>صفي طرائق الملاحظة التي يمكن استخدامها لأجراء بحث شامل عن الثدييات في أي منطقة؟</p> <p>إقامة نقطة مراقبة مخفية استخدام أغذية متنوعة لجذب الثدييات وضع منصات مراقبة على الأشجار</p>																	
مجموع الدرجات	10	عشر درجات																	

الاختبار العملي لمادة أحياء 2 الفصل الدراسي الثالث للعام 1445/1446هـ

طالبتي مستخدمه احتياطات السلامة.. ابدني اولا بتنفيذ النشاط العملي الذي قمت باختيارها ثم أجيبني تبعا لذلك على الاسئلة
اسم الطالبة:.....الصف:.....

اسم النشاط: كيف تكيفت الضفادع للعيش في المواطن البيئية البرية والمائية؟		دليل التجارب العملية																															
إجراءات التنفيذ (خطوات التجربة)		الدرجة	المهارة																														
أمامك عرض فيديو لحركة الضفدع / لا حظي حركة الضفدع على اليابسة ثم لا حظيها في الماء / ثم قارني بين التركيب العام للضفدع والتركيب العام لجسمك ...ثم سجلي ملاحظتك			ملاحظة حركة الضفدع																														
	<table border="1"> <thead> <tr> <th>الانسان</th> <th>الضفدع</th> <th>الصفة</th> </tr> </thead> <tbody> <tr><td></td><td></td><td></td></tr> <tr><td></td><td></td><td></td></tr> <tr><td></td><td></td><td></td></tr> <tr><td></td><td></td><td></td></tr> <tr><td></td><td></td><td></td></tr> <tr><td></td><td></td><td></td></tr> <tr><td></td><td></td><td></td></tr> <tr><td></td><td></td><td></td></tr> <tr><td></td><td></td><td></td></tr> </tbody> </table>	الانسان	الضفدع	الصفة																													تسجيل بيانات الملاحظة في الجدول
الانسان	الضفدع	الصفة																															
فيم يشبه التركيب الجسمي للضفدع تركيب جسم الانسان؟ وفيم يختلف عنه؟ وما نوع التماثل في جسم الضفدع؟			المقارنة بين التركيب العام للضفدع والانسان																														
صفي كيف يتنفس الضفدع؟			وصف التنفس في الضفدع																														
أي أجزاء الضفدع يستخدم للسباحة؟			توقع أي أجزاء الضفدع يستخدم للسباحة																														
ما التكيفات التي جعلت الضفدع قادراً على العيش في اليابس و على الماء؟			استنتاج التكيفات في الضفدع لتساعدها في العيش																														
			مجموع الدرجات																														

الاختبار العملي لمادة أحياء 2 الفصل الدراسي الثالث للعام 1445/1446هـ

طالبتي مستخدمه احتياطات السلامة.. ابدني اولا بتنفيذ النشاط العملي الذي قمت باختيارها ثم أجيبني تبعا لذلك على الاسئلة
اسم الطالبة:..... الصف:.....

انتهت الأسئلة

نموذج إجابة

اسم النشاط: كيف تكيفت الضفادع للعيش في المواطن البرية والمائية؟		دليل التجارب العملية																								
إجراءات التنفيذ (خطوات التجربة)		الدرجة	المهارة																							
أمامك عرض فيديو لحركة الضفدع لاحظي حركة الضفدع على اليابسة ثم لاحظيها في الماء / ثم قارني بين التركيب العام للضفدع والتركيب العام لجسمك ...ثم سجلي ملاحظاتك			ملاحظة حركة الضفدع																							
<table border="1"> <thead> <tr> <th>الانسان</th> <th>الضفدع</th> <th>الصفة</th> </tr> </thead> <tbody> <tr> <td>يوجد</td> <td>لا يوجد</td> <td>الرقبة</td> </tr> <tr> <td>غير بارزة</td> <td>بارزة على الجانبين</td> <td>العينان</td> </tr> <tr> <td>فتحتان على جانبي الراس ولها صيوان</td> <td>فتحتين تمثل غشاء الطبلة على جانبي الرأس</td> <td>الأذنان</td> </tr> <tr> <td>أنف كامل بفتحتين</td> <td>فتحتان امامية للشم</td> <td>الفتحات الانفية</td> </tr> <tr> <td>ناعم جاف يوجد عليه شعر</td> <td>رطب رقيق لا يوجد عليه شعر</td> <td>الجلد</td> </tr> <tr> <td>خمس أصابع لا تحوي أغشية</td> <td>له خمس أصابع بينها أغشية</td> <td>القدم</td> </tr> <tr> <td>مشي/ قصيرة</td> <td>قفز/طويلة</td> <td>نوع الحركة/طول الخطوة</td> </tr> </tbody> </table>	الانسان	الضفدع	الصفة	يوجد	لا يوجد	الرقبة	غير بارزة	بارزة على الجانبين	العينان	فتحتان على جانبي الراس ولها صيوان	فتحتين تمثل غشاء الطبلة على جانبي الرأس	الأذنان	أنف كامل بفتحتين	فتحتان امامية للشم	الفتحات الانفية	ناعم جاف يوجد عليه شعر	رطب رقيق لا يوجد عليه شعر	الجلد	خمس أصابع لا تحوي أغشية	له خمس أصابع بينها أغشية	القدم	مشي/ قصيرة	قفز/طويلة	نوع الحركة/طول الخطوة	4	تسجيل البيانات والملاحظات في جدول
الانسان	الضفدع	الصفة																								
يوجد	لا يوجد	الرقبة																								
غير بارزة	بارزة على الجانبين	العينان																								
فتحتان على جانبي الراس ولها صيوان	فتحتين تمثل غشاء الطبلة على جانبي الرأس	الأذنان																								
أنف كامل بفتحتين	فتحتان امامية للشم	الفتحات الانفية																								
ناعم جاف يوجد عليه شعر	رطب رقيق لا يوجد عليه شعر	الجلد																								
خمس أصابع لا تحوي أغشية	له خمس أصابع بينها أغشية	القدم																								
مشي/ قصيرة	قفز/طويلة	نوع الحركة/طول الخطوة																								
<p>فيم يشبه التركيب الجسمي للضفدع تركيب جسم الانسان؟ وفيم يختلف عنه؟ وما نوع التماثل في جسم الضفدع؟</p> <p>يتشابه في وجود الجلد، العين، تقسيم الأطراف الخلفية، والامامية، وموقع الأذنان</p> <p>يختلف في موقع العين، الأصابع، ملمس الجلد، الفتحات الانفية، تركيب الأذن..</p> <p>نوع التماثل في جسم الضفدع / جانبي</p>		2	المقارنة بين التركيب العام للضفدع والانسان																							
كيف يتنفس الضفدع؟ بالجلد والرئتين وقاع الفم		1	وصف التنفس في الضفدع																							
أي أجزاء الضفدع يستخدم للسباحة؟ الارجل فهي تحوي أصابع تنتهي بأغشية تساعد على السباحة		1	توقع أي أجزاء الضفدع يستخدم للسباحة																							
ما التكيفات التي جعلت الضفدع قادرا على العيش في الماء وعلى اليابسة؟ وضح ذلك؟		2	استنتاج التكيفات في الضفدع لتساعدها في العيش																							
<p>1- <u>يتنفس أبو ذنبيه</u> ...بواسطة الخياشيم <u>والضفدع البالغ</u>...بالجلد والرئات</p> <p>2- الأطراف في أبو ذنبيه تشبه زعانف السمكة تتحور في الضفدع البالغ الى أطراف أمامية وخلفية مدعمة بأصابع لها اغشية حتى تساعدها على السباحة في الماء والحركة على اليابسة</p>																										

الاختبار العملي لمادة أحياء 2 الفصل الدراسي الثالث للعام 1445/1446هـ

طالبتي مستخدمه احتياطات السلامة.. ابدني اولا بتنفيذ النشاط العملي الذي قمت باختيارها ثم أجيبني تبعا لذلك على الاسئلة
اسم الطالبة: الصف:

		3- <u>الاعين</u> لها جفن شفاف لحماية العين
مجموع الدرجات	10	عشر درجات