

تم تحميل وعرض المادة من منصة

حقيبتك

www.haqibati.net



منصة حقيبتك التعليمية

منصة حقيبتك هو موقع تعليمي يعمل على تسهيل العملية التعليمية بطريقة بسيطة وسهلة وتوفير كل ما يحتاجه المعلم والطالب لكافة الصفوف الدراسية كما يحتوي الموقع على حلول جميع المواد مع الشروح المتنوعة للمعلمين.

عملي : اختبار أحياء ١

الشعبة /

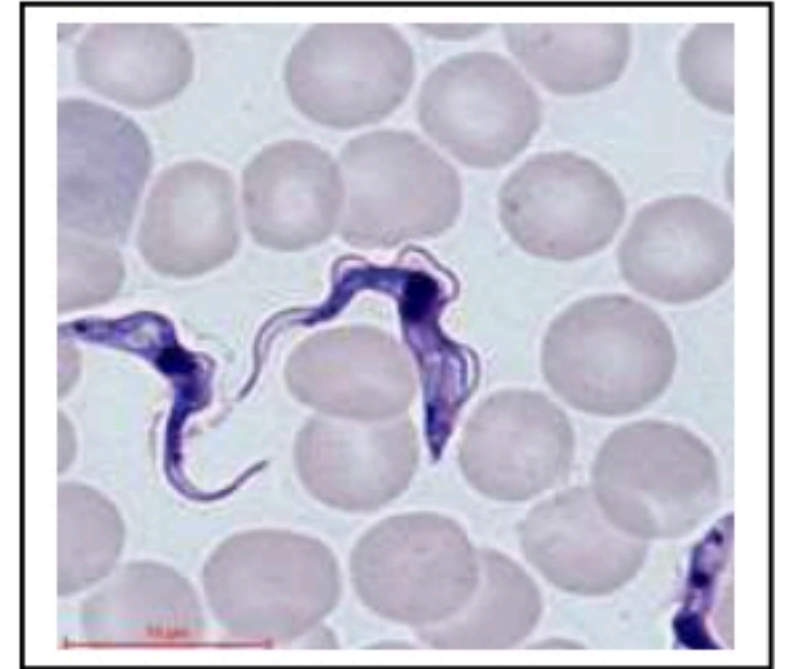
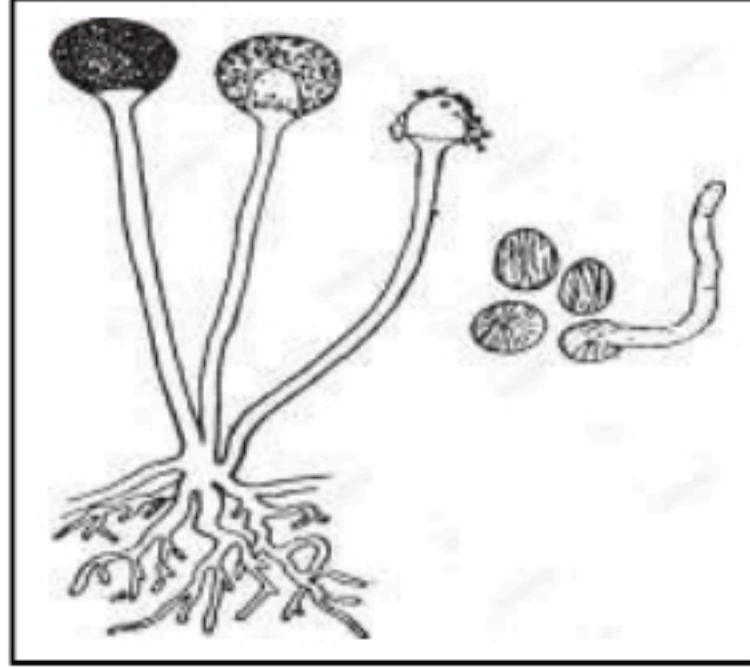
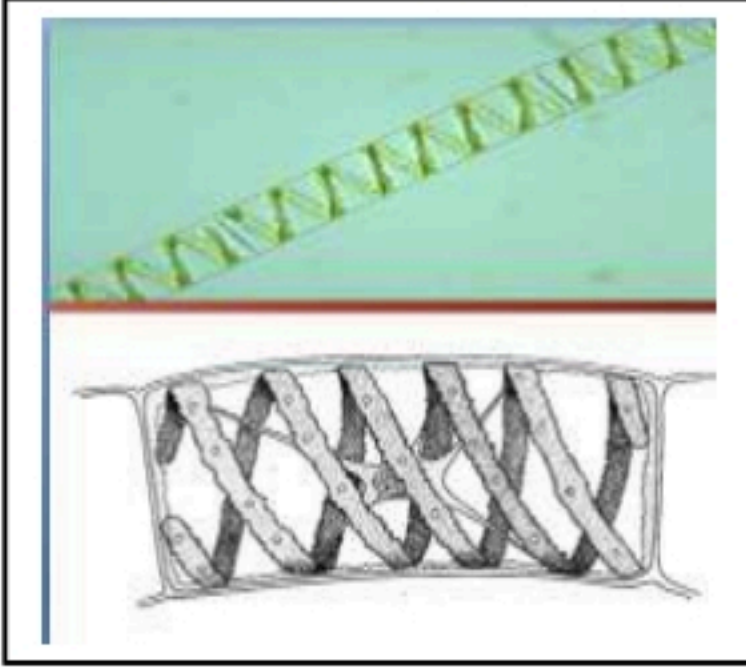
اسم الطالب /

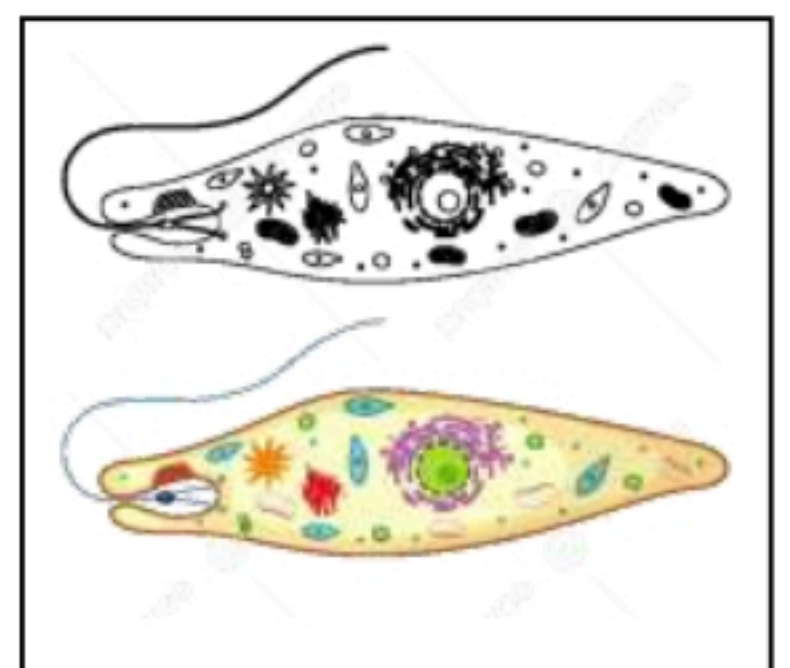
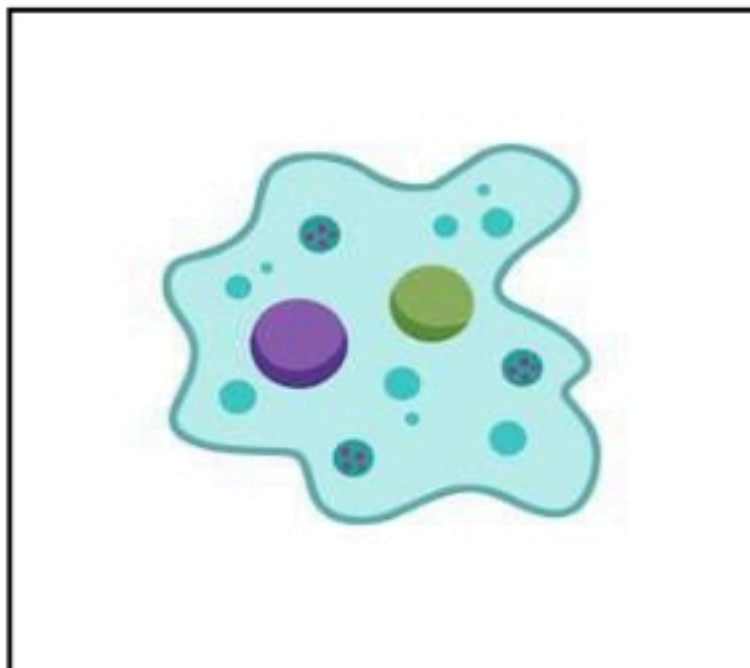
١- إذا كان الاسفنج يرشح من الماء 100 L يومياً أجب عما يلي .:

a- كم الكمية التي يرشحها في ٨ أيام ؟

b- كم يوماً يحتاجه لترشيح 450 L من الماء ؟

٢- انسب المخلوقات الحية التالية للشعب التي تنتمي لها ؟



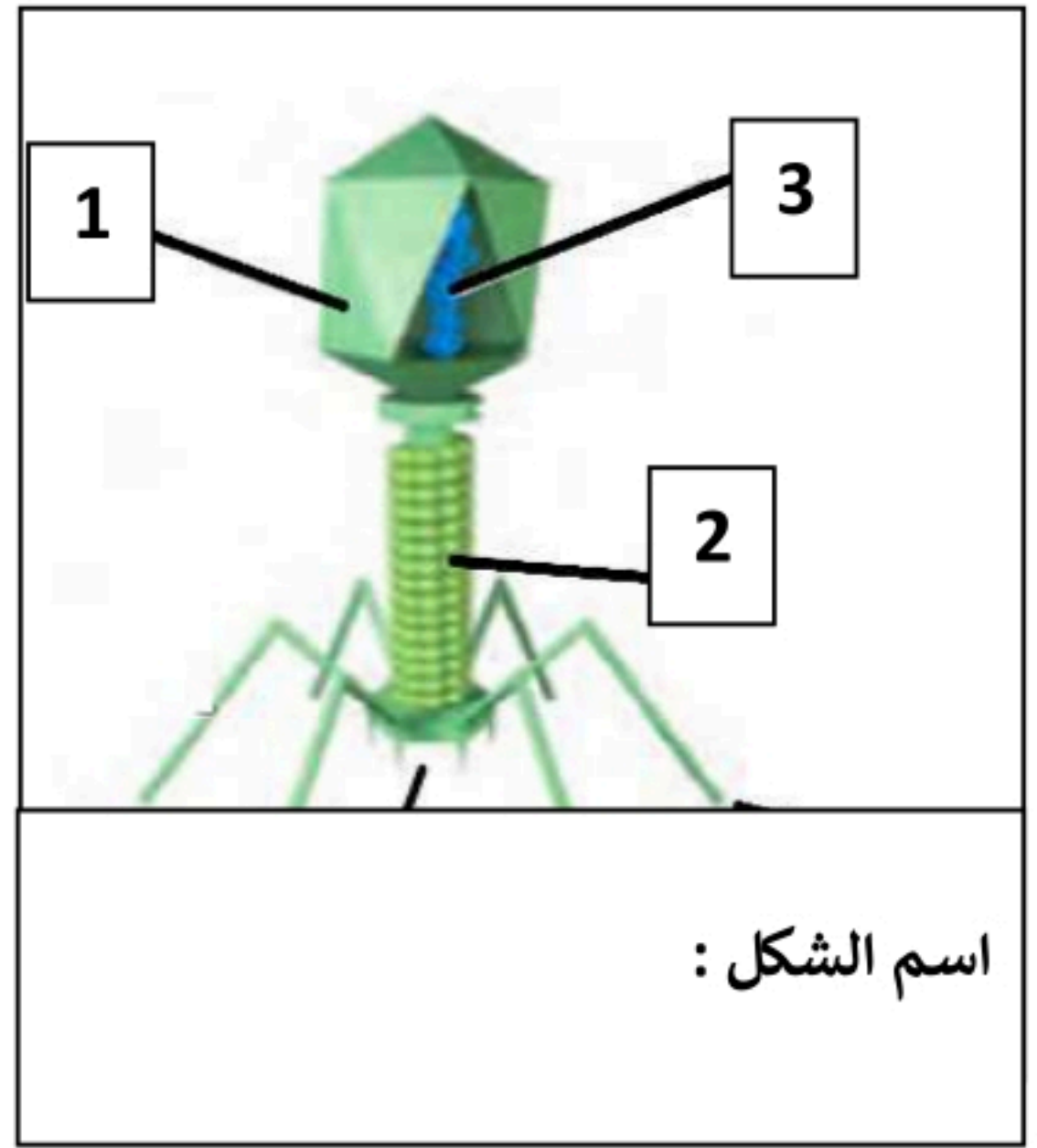
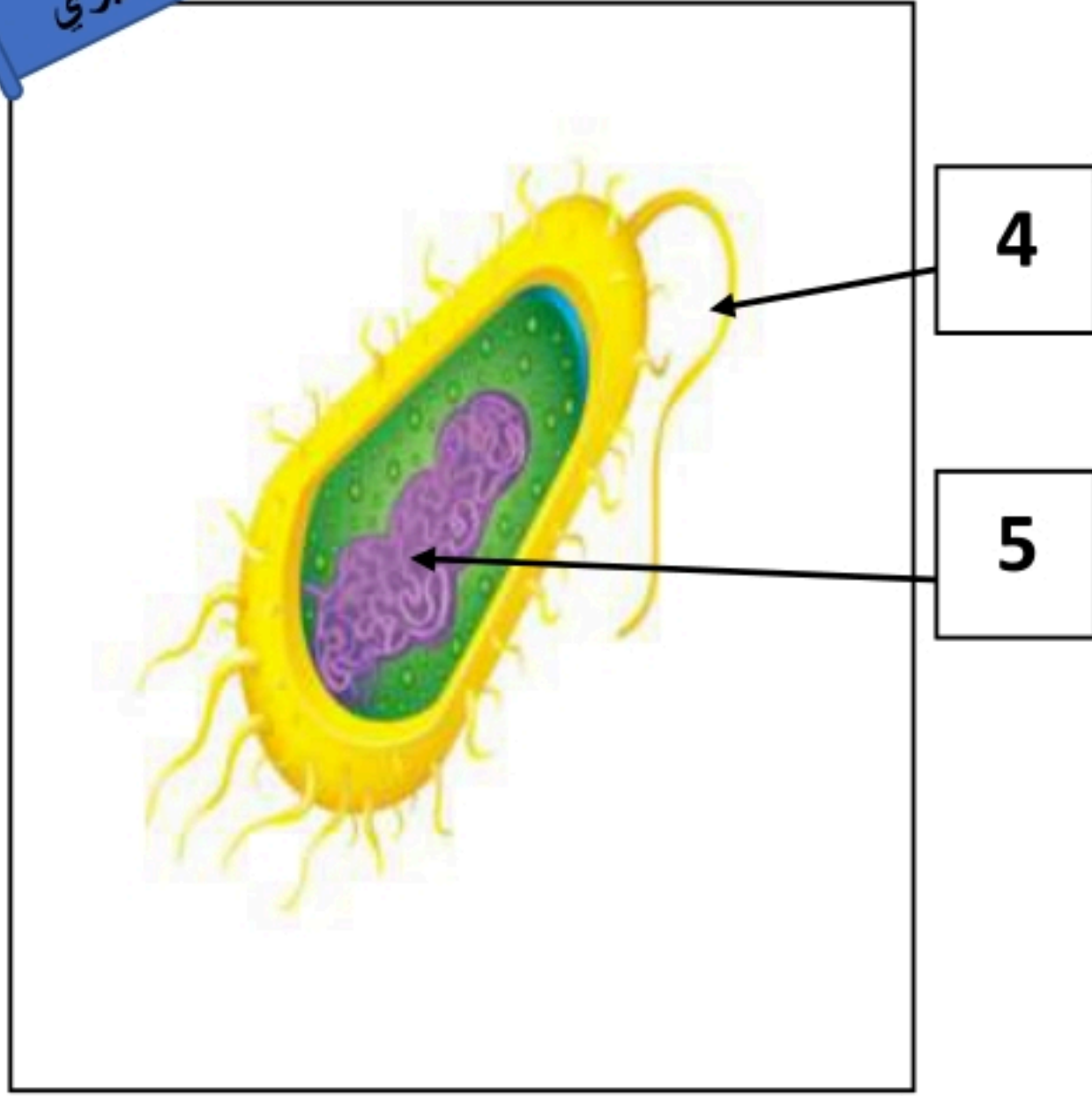


٣- انسب الأمراض التالية إلى مسببها :-

(بكتيريا - فيروس - بلازموديوم - التريبانوسوما - الانتاميبا هستوليتكا)

	كورونا
	شاجاز
	الدسنتاريا
	المالاريا
	الكوليرا
	التيتانوس

٤- اكتب البيانات المطلوبة على الأشكال التالية حسب المطلوب :-



٥- حدد نوع الصبغة وتركيب الجدار فيما يلي :-

المخلوق الحي	نوع الصبغة	تركيب الجدار
الدياتومات		
اللامينيريا		
الجليديوم		

٦- اربط الكلمات التالية بما يناسبها ؟

- ١- ببتيدوجلايكان - سليوز - كيتين
 a- فطريات - بكتيريا - نبات
 b- بكتيريا - نخيل - سيرجلس
 c- برتقال - بكتيريا - فطر
 d- نبات - فطر - بكتيريا

٢- زيت - نشا - نشا فلوريدي

- a- طحالب : حمراء - خضراء - دياتومات
 b- دياتومات - طحالب : حمراء - خضراء
 c- طحالب : خضراء - حمراء - دياتومات
 d- دياتومات - طحالب خضراء - حمراء

٤- إذا كان عدد البكتيريا في بيئة 50 خلية ،
 فإن عددها بعد ساعة و 40 دقيقة =

- a- 100
 b- 400
 c- 800
 d- 1600

٣- أهداب - أقدام كاذبة - أسواط - انزلاق

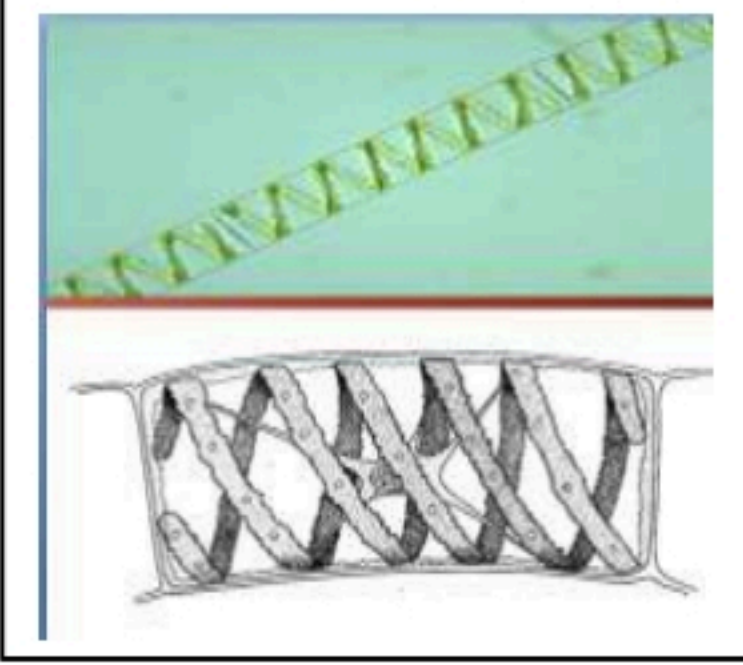
- a- أميبا - تريبانوسوما - بلازموديوم - برامسيوم
 b- برامسيوم - بلازموديوم - تريبانوسوما - أميبا
 c- بلازموديوم - برامسيوم - أميبا - بلازموديوم
 d- برامسيوم - أميبا - تريبانوسوما - بلازموديوم

١- إذا كان الاسفنج يرشح من الماء 100 L يومياً أجب عما يلي .:

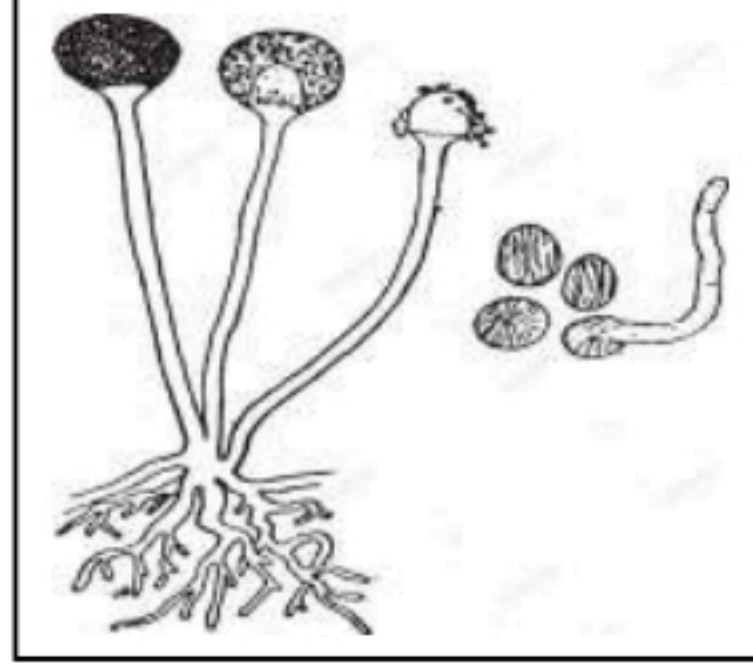
a- كم الكمية التي يرشحها في ٨ أيام ؟ **800 L**

b- كم يوماً يحتاجه لترشيح 450 L من الماء ؟ **أربعة أيام ونصف**

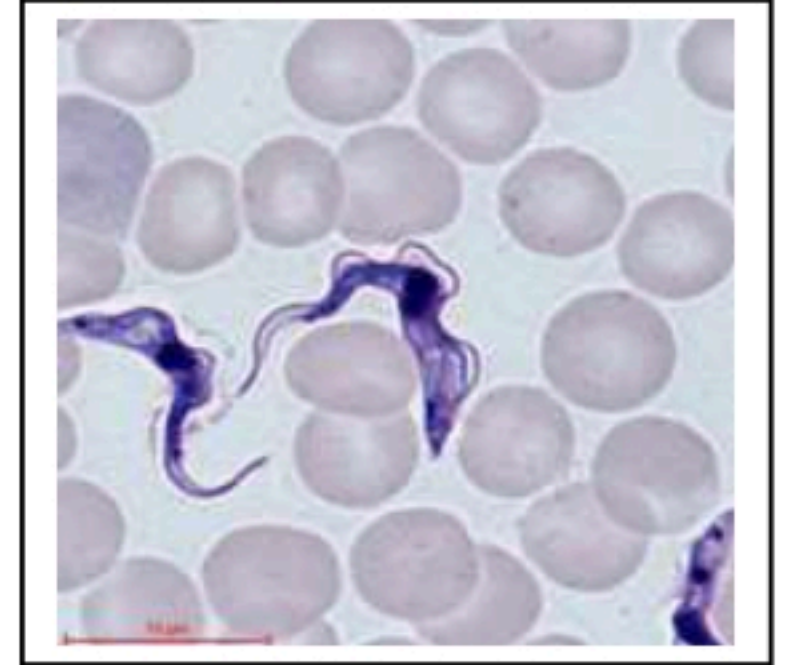
٢- انسب المخلوقات الحية التالية للشعب التي تنتمي لها ؟



شعبة الطحالب الخضراء



شعبة الفطريات الاقترانية



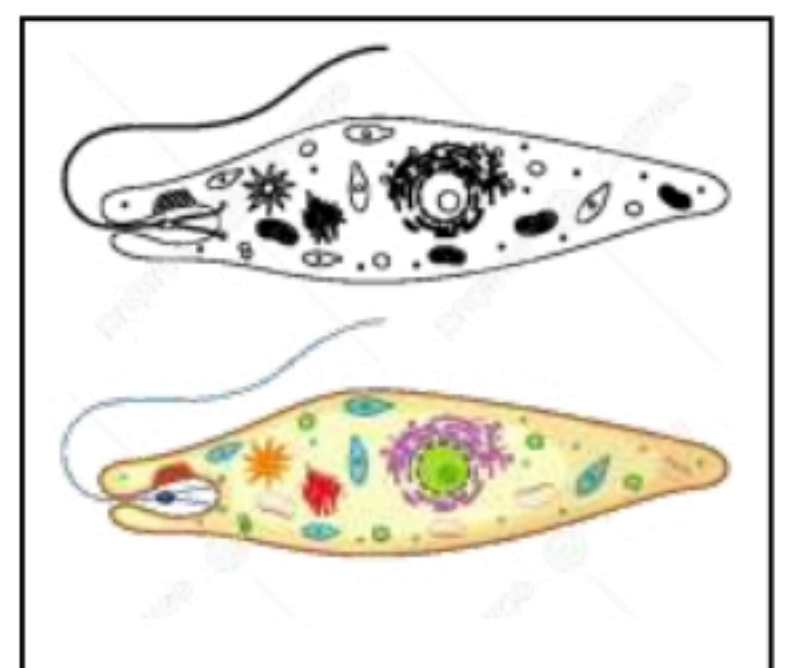
شعبة السوطيات



شعبة الهدبيات



شعبة جذريات القدم (اللحميات)



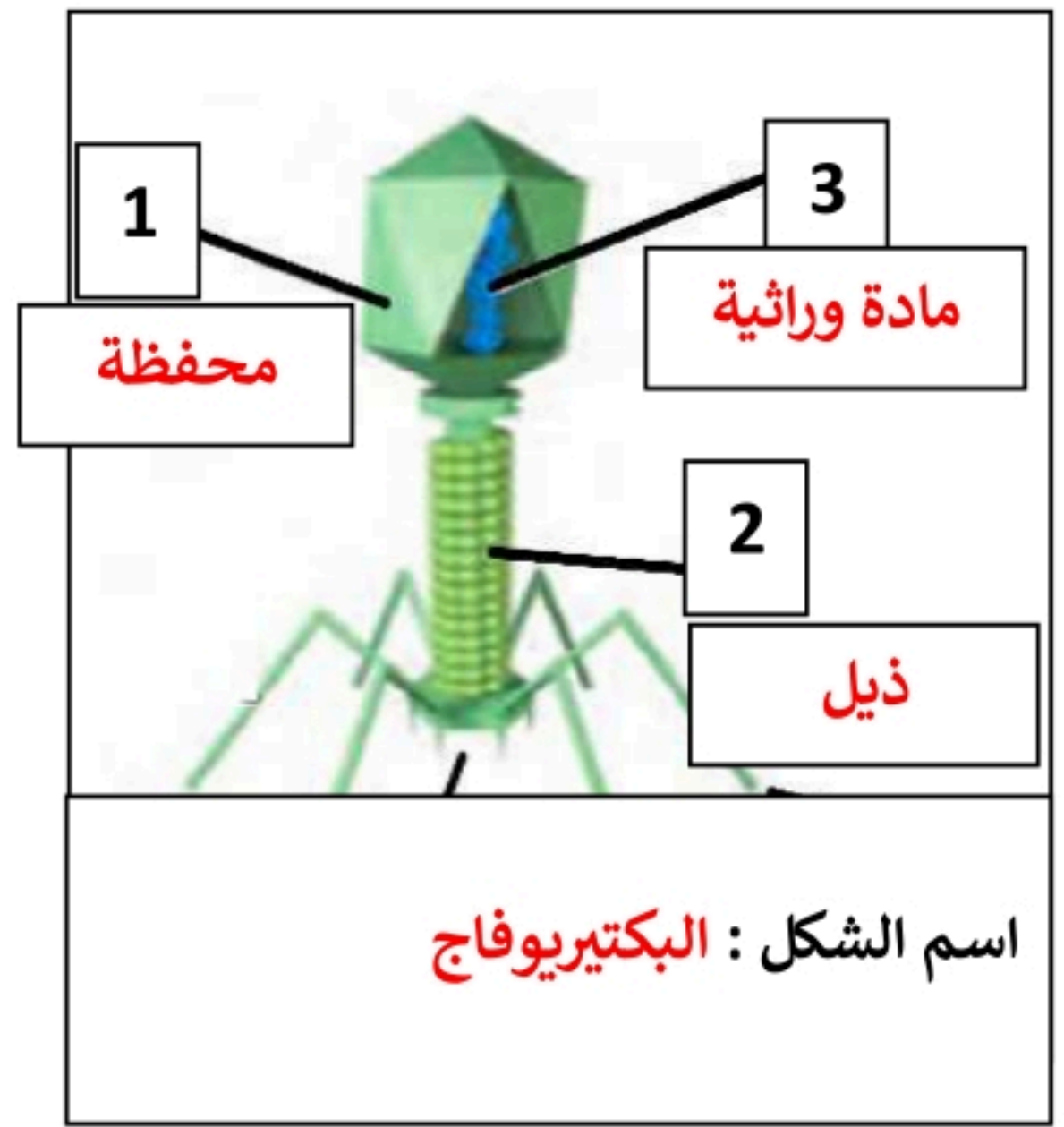
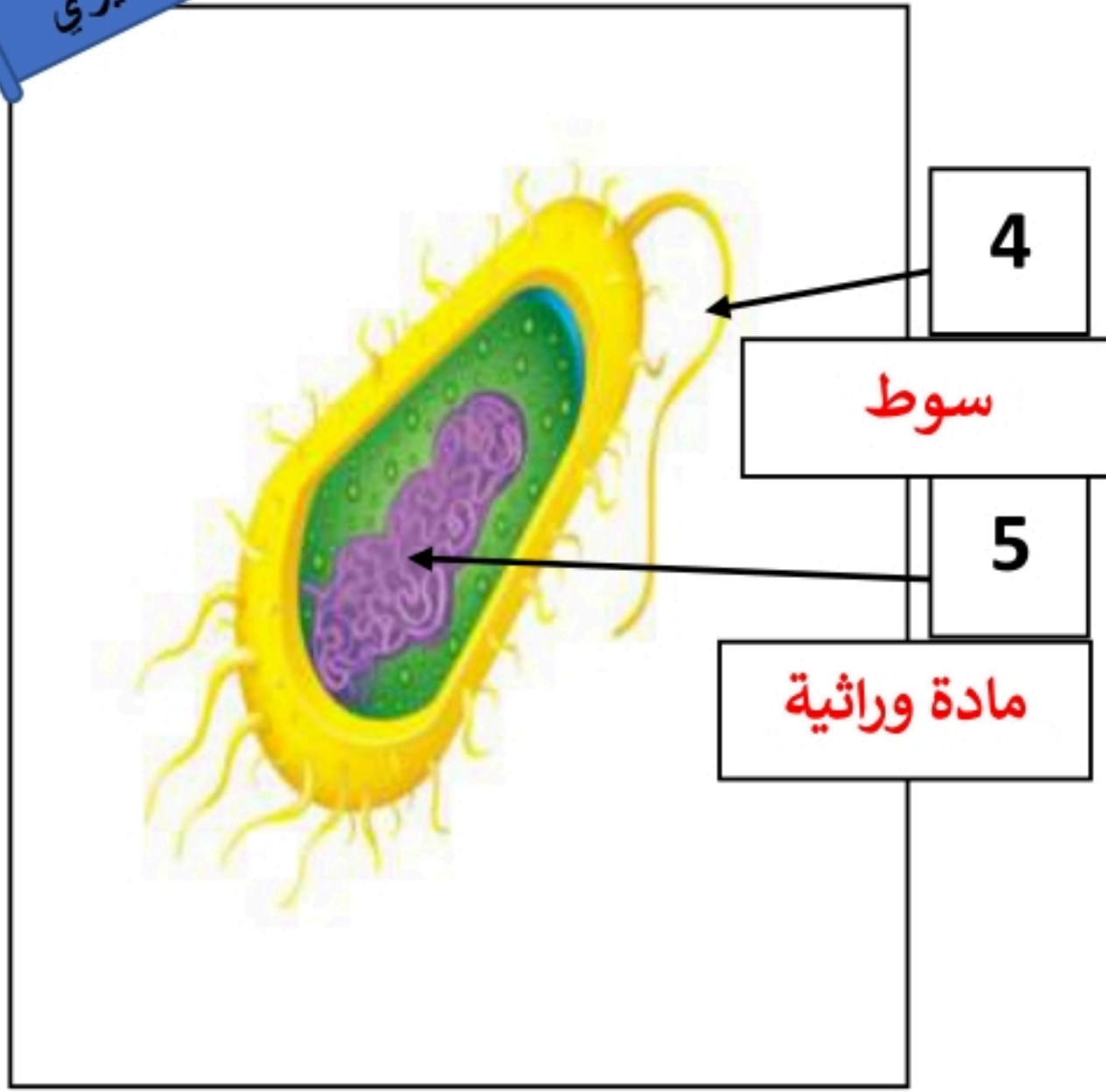
اليوجلينات

٣- انسب الأمراض التالية إلى مسببها :-

(بكتيريا - فيروس - بلازموديوم - التريبانوسوما - الانتاميبا هستوليتكا)

فيروس	كورونا
تريبانوسوما	شاجاز
الانتاميبا هستوليتكا	الدسنتراريا
بلازموديوم	المالاريا
بكتيريا	الكوليرا
بكتيريا	التيتانوس

٤- اكتب البيانات المطلوبة على الأشكال التالية حسب المطلوب :-



٥- حدد نوع الصبغة وتركيب الجدار فيما يلي :-

المخلوق الحي	نوع الصبغة	تركيب الجدار
الدياتومات	كاروتين	السليكا
اللامينيريا	فيوكوزانثين	سليولوز وألجين
الجليديوم	فيكوبلن	كربونات كالسيوم

٦- اربط الكلمات التالية بما يناسبها ؟

- ١- ببتيدوجلايكان - سليولوز - كيتين
a- فطريات - بكتيريا - نبات
b- بكتيريا - نخيل - سيرجلس
c- برتقال - بكتيريا - فطر
d- نبات - فطر - بكتيريا

٢- زيت - نشا - نشا فلوريدي

- a- طحالب : حمراء - خضراء - دياتومات
b- دياتومات - طحالب : حمراء - خضراء
c- طحالب : خضراء - حمراء - دياتومات
d- دياتومات - طحالب خضراء - حمراء

٤- إذا كان عدد البكتيريا في بيئة 50 خلية ،

فإن عددها بعد ساعة و 40 دقيقة =

- a- 100
b- 400
c- 800
d- 1600

٣- أهداب - أقدام كاذبة - أسواط - انزلاق

- a- أميبا - تريبانوسوما - بلازموديوم - برامسيوم
b- برامسيوم - بلازموديوم - تريبانوسوما - أميبا
c- بلازموديوم - برامسيوم - أميبا - بلازموديوم
d- برامسيوم - أميبا - تريبانوسوما - بلازموديوم -

١٠

اختبار عملي أحياء (١) الفصل الدراسي الأول لعام ١٤٤٦ هـ

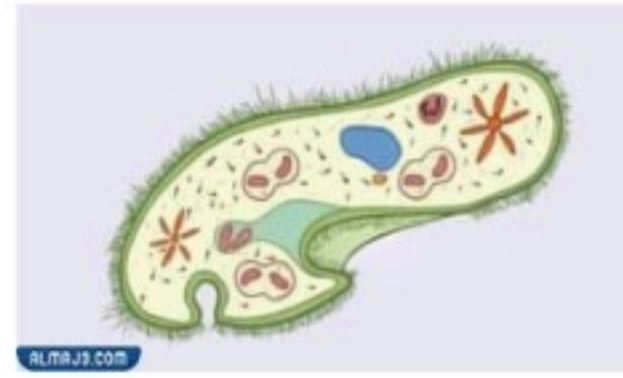
الشعبة :

اسم الطالبة :

النموذج الأول

السؤال الأول :

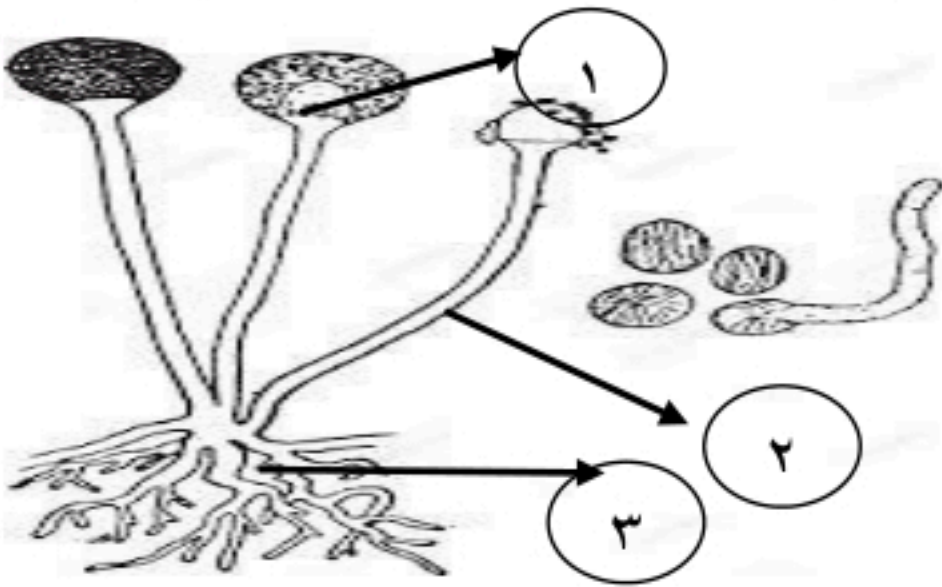
صنفي المخلوقات التالية على حسب مصنف المملكة ؟



المملكة	الاسم

السؤال الثاني :

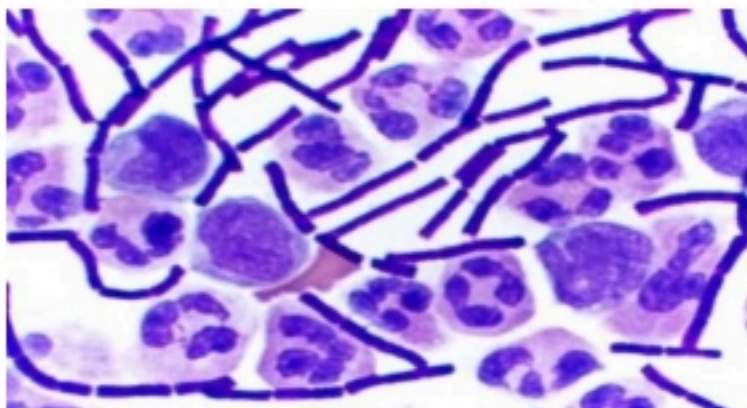
ماذا يمثل المخلوق الذي أمامك ؟



١. رقم (١) يمثل
٢. رقم (٢) يمثل
٣. رقم (٣) يمثل

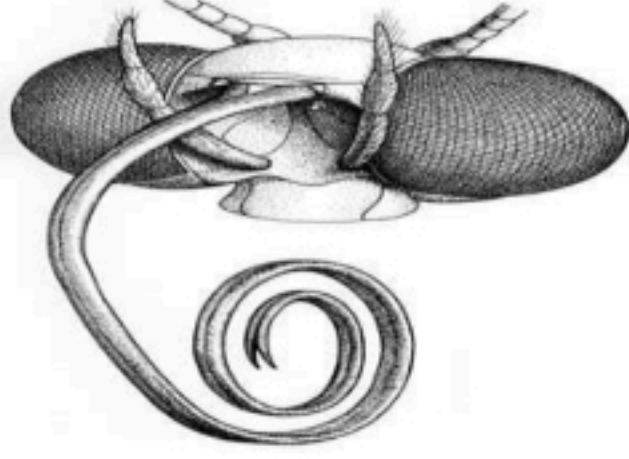
السؤال الثالث :

أجبي عن الأسئلة التالي



١. ما هو أسم الصبغة المستخدمة ؟
٢. لماذا ظهرت البكتيريا باللون القرمزي ؟

يتبع أسئلة ←



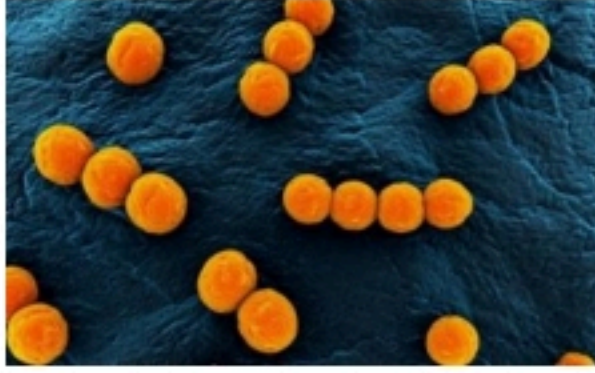
السؤال الرابع .

أمامك رسم تخطيطي لأجزاء الفم في الفراشة.

اجبي عن الأسئلة

١ . صفي أجزاء الفم ؟

٢ . ماهي الوظيفة ؟



الصورة رقم (١)



الصورة رقم (٢)

السؤال الخامس

أمامك الصور التالية للبكتيريا

اجيبي عن الأسئلة التالية .

١ . الصورة رقم (١) توضح بكتيريا

٢ . الصورة رقم (٢) توضح بكتيريا

٣ . على أي أساس صنفت البكتيريا ؟

٤ . ايهما تكون مستعمرة ؟

السؤال السادس .

أمامك قطاع عرضي لنوع من الديدان .

١ . حددي أسم الدودة ؟

٢ . أنكري نوع التجويف الجسمي ؟



انتهت الأسئلة مع التوفيق لكن

معلمة المادة : علياء الخيبري

١٠

اختبار عملي أحياء (١) الفصل الدراسي الأول لعام ١٤٤٦ هـ

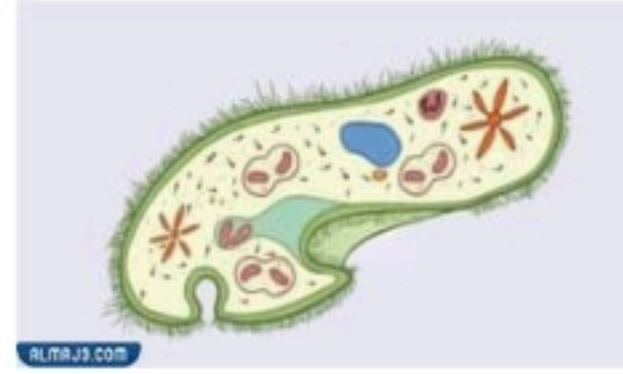
الشعبة :

اسم الطالبة :

النموذج الأول

السؤال الأول :

صنفي المخلوقات التالية على حسب مصنف المملكة ؟

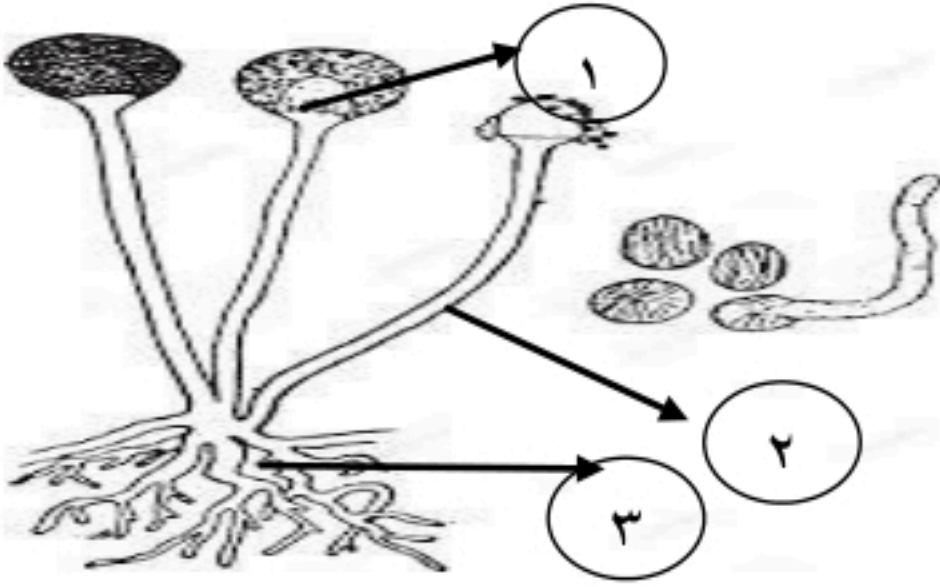


المملكة	الطلائعيات	الحيوانات	الفطريات
الاسم	البراميسيوم	الإسفنج	مشروم (عشيرة لغزبان)

السؤال الثاني :

ماذا يمثل المخلوق الذي أمامك ؟

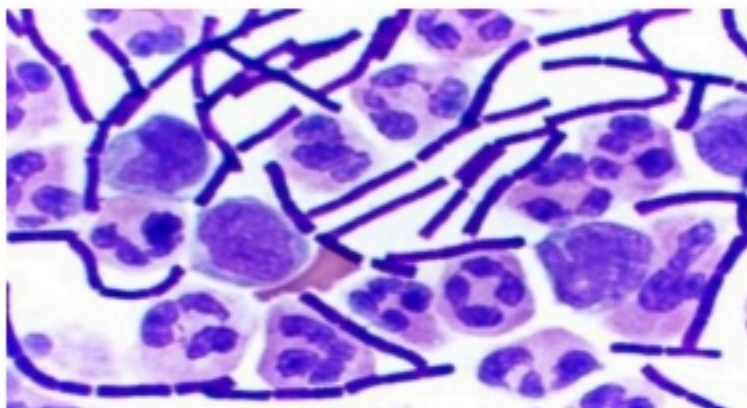
- رقم (١) يمثل حاقطة لإبواغ
- رقم (٢) يمثل جابل. الابواغ
- رقم (٣) يمثل أ.سبب. جنور



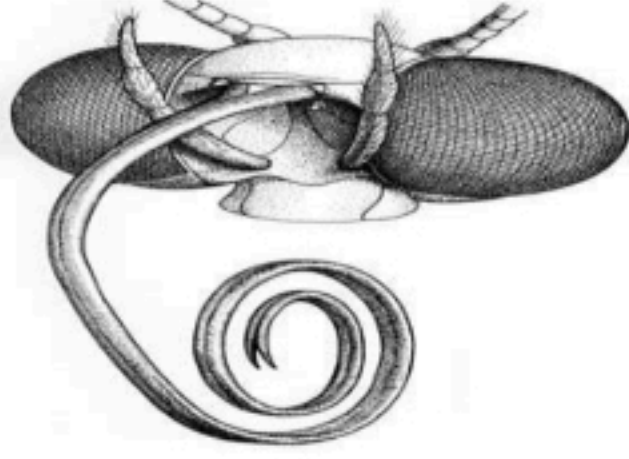
السؤال الثالث :

أجبي عن الأسئلة التالي

- ما هو اسم الصبغة المستخدمة ؟ صبغة جرام
- لماذا ظهرت البكتيريا باللون القرمزي ؟
فيها كمية أكبر من الدهون
موجبة صبغة جرام



يتبع أسئلة ←

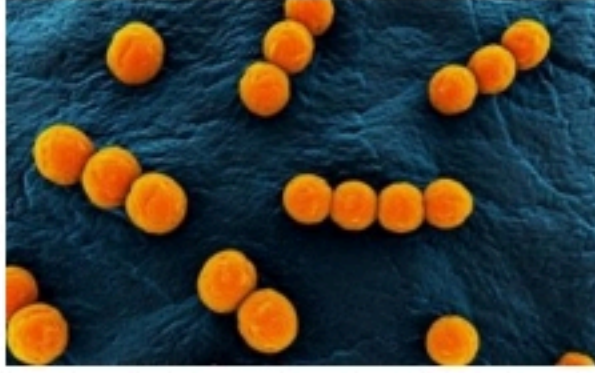


السؤال الرابع .

أمامك رسم تخطيطي لأجزاء الفم في الفراشة.

اجبي عن الأسئلة

١. صفي أجزاء الفم؟ **أم نبوية**
٢. ماهي الوظيفة؟ **الامتصاص**



الصورة رقم (١)



الصورة رقم (٢)

السؤال الخامس

أمامك الصور التالية للبكتيريا

اجبي عن الأسئلة التالية .

١. الصورة رقم (١) توضح بكتيريا **كروية**
٢. الصورة رقم (٢) توضح بكتيريا **جذونية**
٣. على أي أساس صنفت البكتيريا؟ **الشكل**
٤. أيهما تكون مستعمرة؟

الكروية

السؤال السادس .

أمامك قطاع عرضي لنوع من الديدان .

١. حددي اسم الدودة؟ **دودة الأرض**

٢. أنكري نوع التجويف الجسمي؟

حقيقي



انتهت الأسئلة مع التوفيق لكن

معلمة المادة : علياء الخيري

6	السؤال الأول	درجات الاختبار
4	السؤال الثاني	
10	المجموع	

اختبار عملي لمقرر أحياء 1
الفصل الدراسي الأول
للعام الدراسي

المملكة العربية السعودية
وزارة التعليم
الإدارة العامة للتعليم بالأحساء
ثانوية الإمام النووي - مقررات

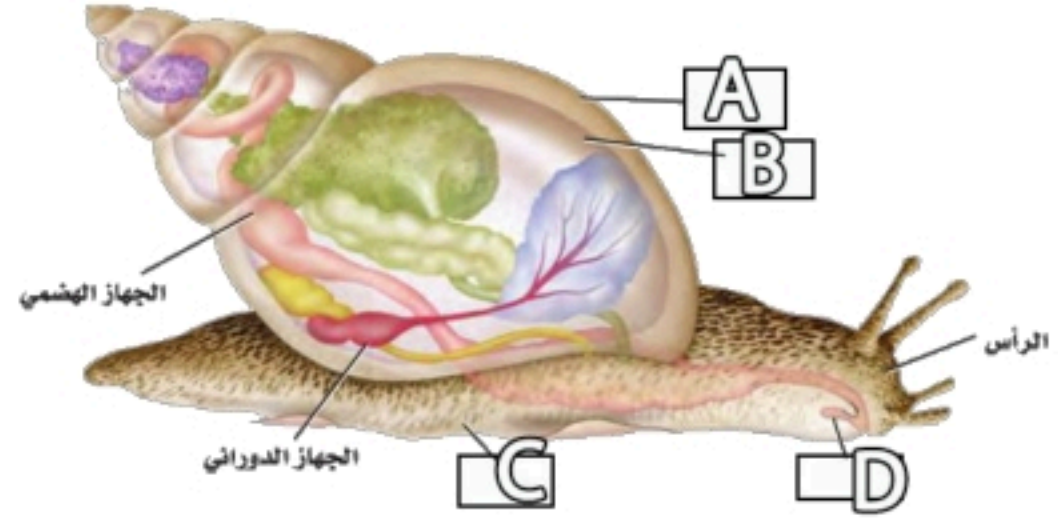
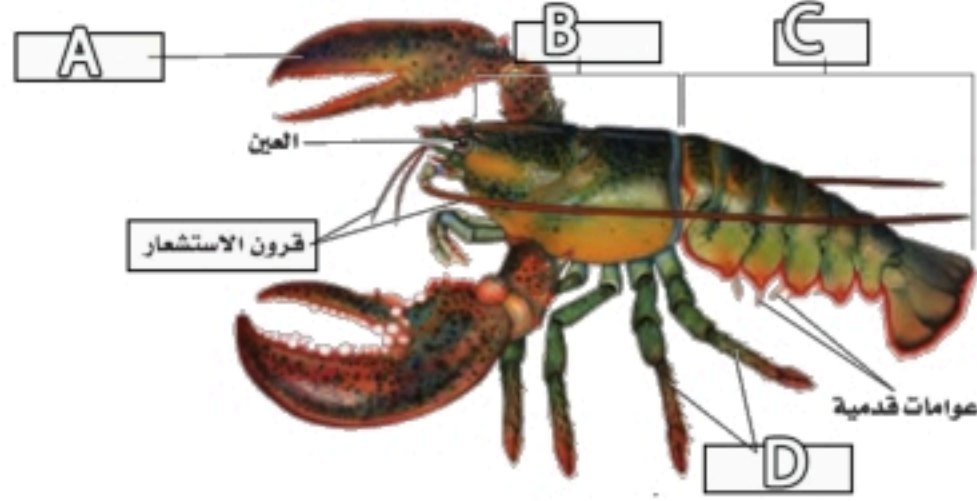


الشعبة

الاسم

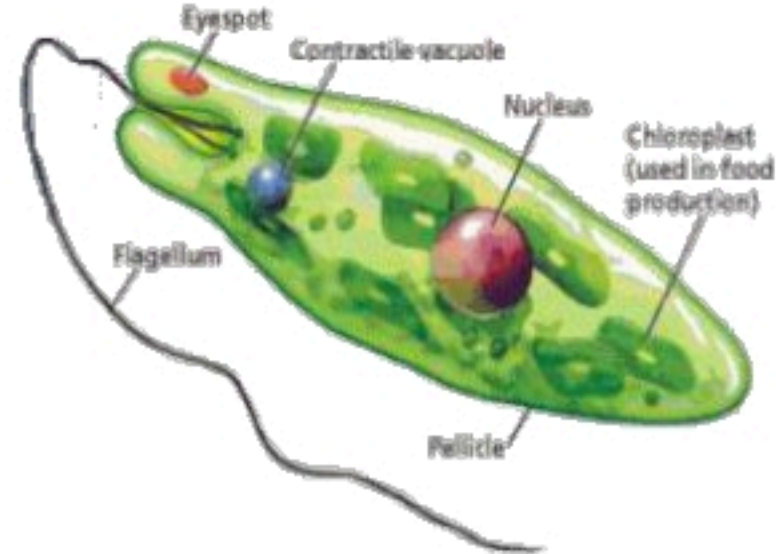
ابدأ بذكر الله وبعد ذلك أكتب اسمك وشعبتك في الأعلى ، واقرأ الأسئلة والفقرات بشكل جيد قبل أن تجيب عن أي سؤال .. بالتوفيق !

السؤال الأول: أكمل البيانات المناسبة لرسومات التالية:

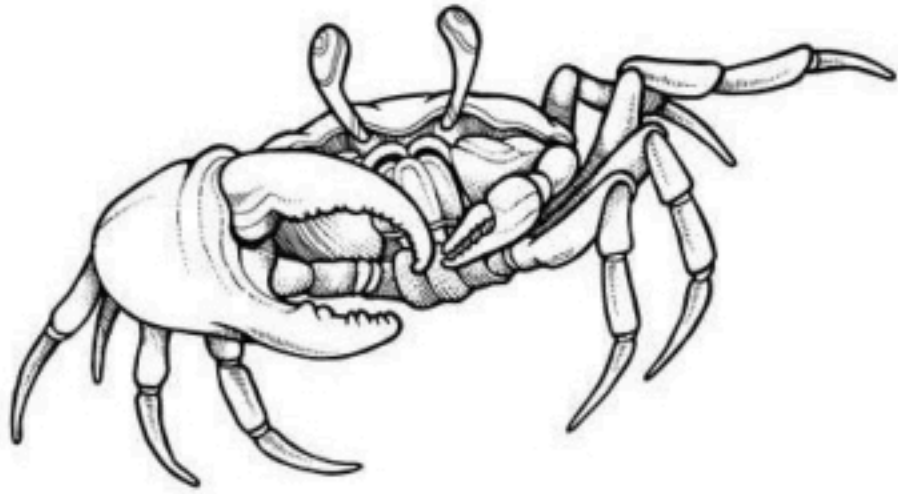


	A	الصدفة	A
	B		B
البطن	C		C
	D		D

السؤال الثاني: أكمل المطلوب للصور التالية:



	الاسم		الاسم
	عدد الارجل		نوع الفم



6	السؤال الاول	درجات الاختبار
4	السؤال الثاني	
10	المجموع	

المملكة العربية السعودية
وزارة التعليم
الإدارة العامة للتعليم بالأحساء
ثانوية الإمام النوري مقرات

وزارة التعليم
Ministry of Education

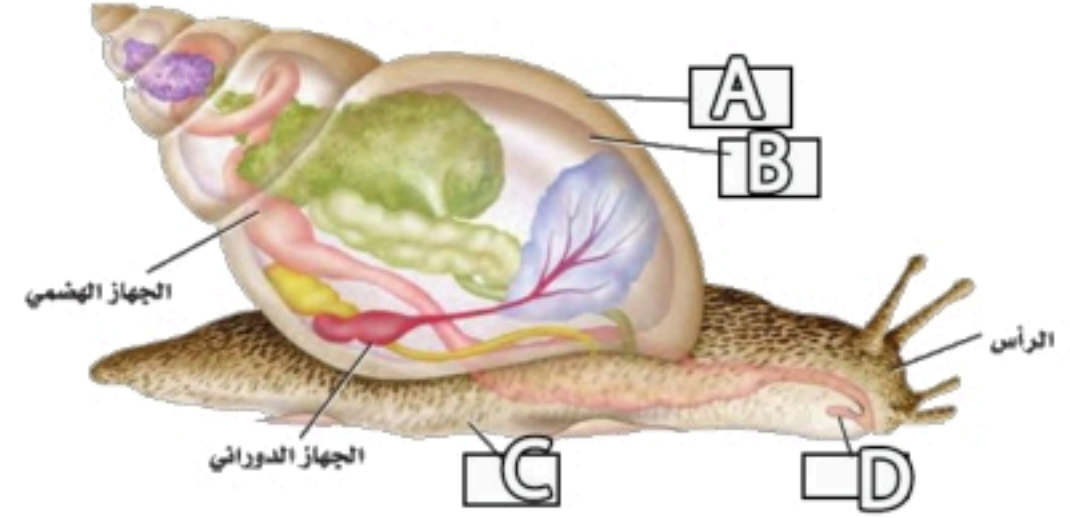
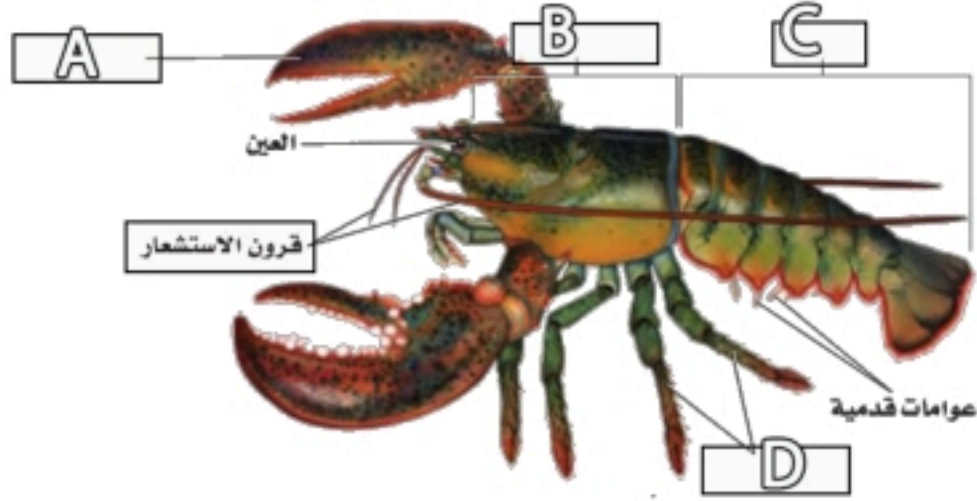
تمودج إجابة

الاسم

الشعبة

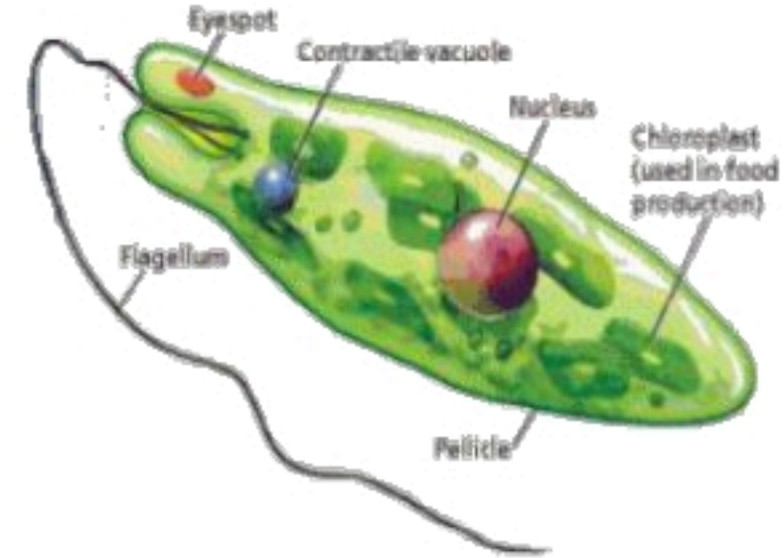
ابدأ بذكر الله وبعد ذلك أكتب اسمك وشعبتك في الأعلى ، وافرأ الأسئلة والفقرات بشكل جيد قبل أن تجيب عن أي سؤال .. بالتوفيق !

السؤال الأول: أكمل البيانات المناسبة لرسومات التالية:

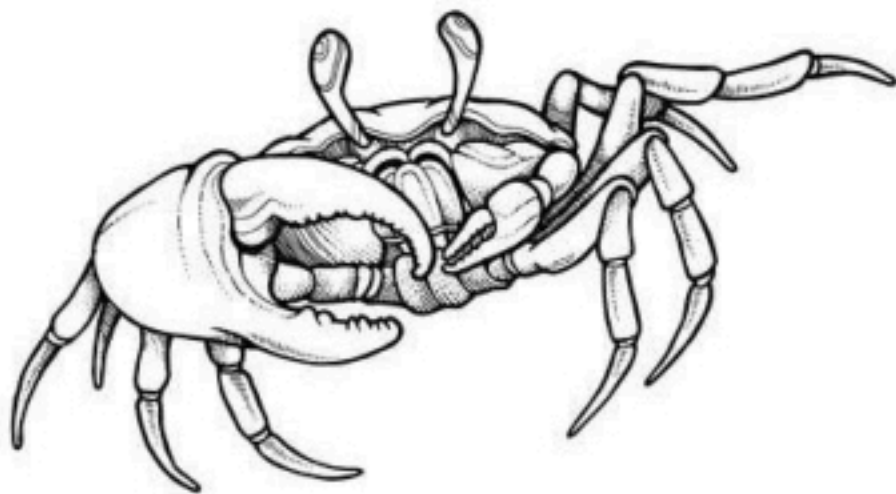


A	قدم كلابية	A	الصدفة
B	الرأس-صدر	B	العباءة
C	البطن	C	القدم
D	ارجل للمشي	D	طاحنة

السؤال الثاني: أكمل المطلوب للصور التالية:



العلق الطبي	الاسم	اليوجلينا	الاسم
-------------	-------	-----------	-------



10	عدد الارجل	أنبوبي	نوع الفم
----	------------	--------	----------

6	السؤال الأول	درجات الاختبار
4	السؤال الثاني	
10	المجموع	

اختبار عملي لمقرر أحياء 1
الفصل الدراسي الأول
للعام الدراسي

المملكة العربية السعودية
وزارة التعليم
الإدارة العامة للتعليم بالأحساء
ثانوية الإمام النووي - مقررات

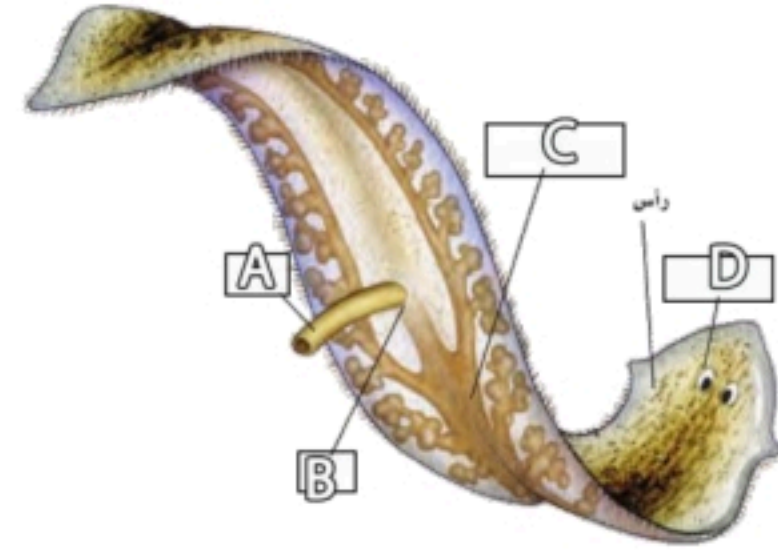
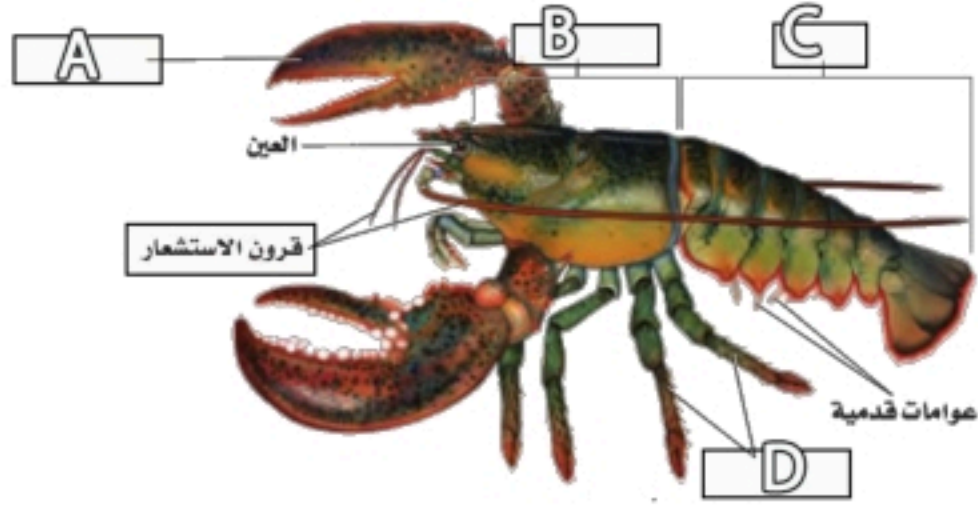


الشعبة

الاسم

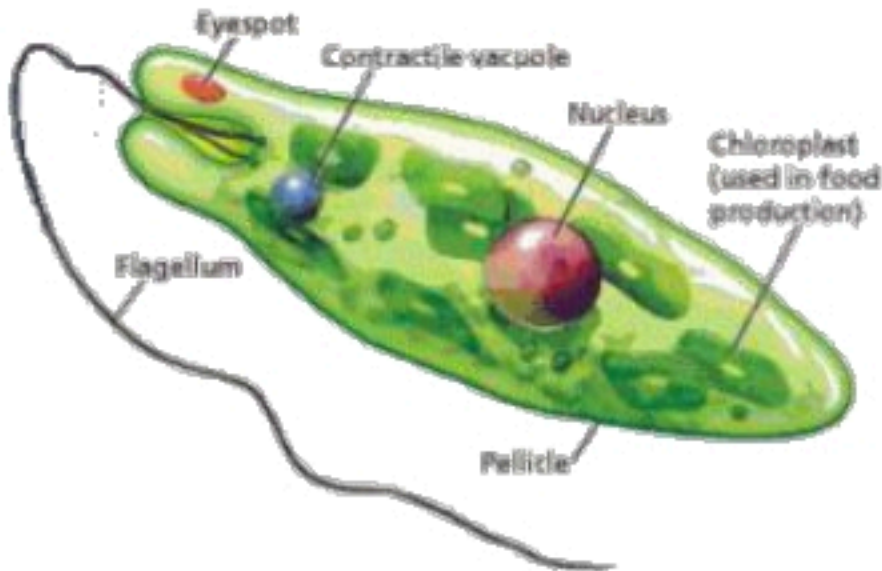
ابدأ بذكر الله وبعد ذلك أكتب اسمك وشعبتك في الأعلى ، واقرا الأسئلة والفقرات بشكل جيد قبل أن تجيب عن أي سؤال .. بالتوفيق !

السؤال الأول: أكمل البيانات المناسبة لرسومات التالية:

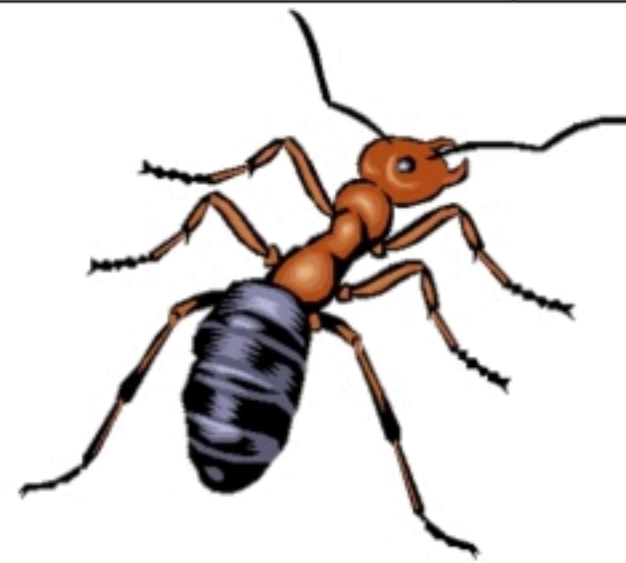
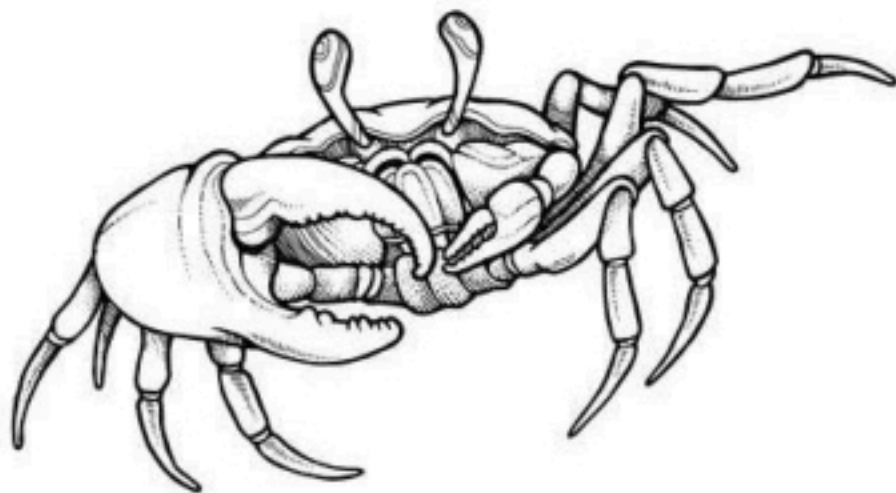


	A		A
	B		B
	C	تجويف هضمي	C
ارجل للمشي	D		D

السؤال الثاني: أكمل المطلوب للصور التالية:



	الاسم		الاسم
--	-------	--	-------



	عدد الارجل		نوع الفم
--	------------	--	----------

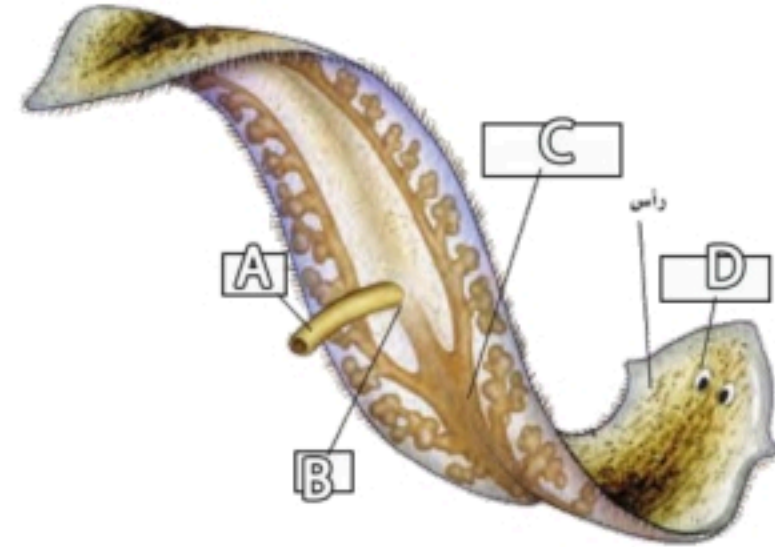
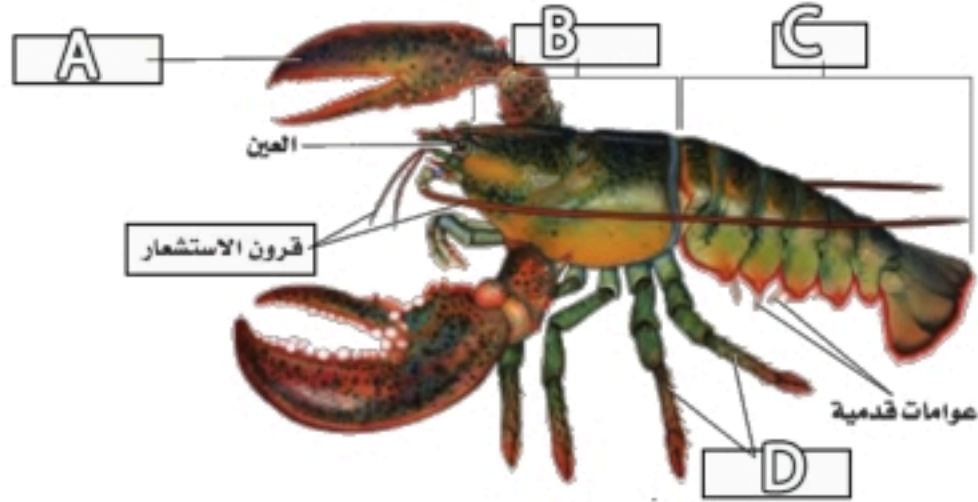
6	السؤال الاول	درجات الاختبار
4	السؤال الثاني	
10	المجموع	

المملكة العربية السعودية
وزارة التعليم
الإدارة العامة للتعليم - الأحساء
ثالثية الإمام السويدي - بقية
الفصل الدراسي الأول
الاسم: _____
الشعبة: _____



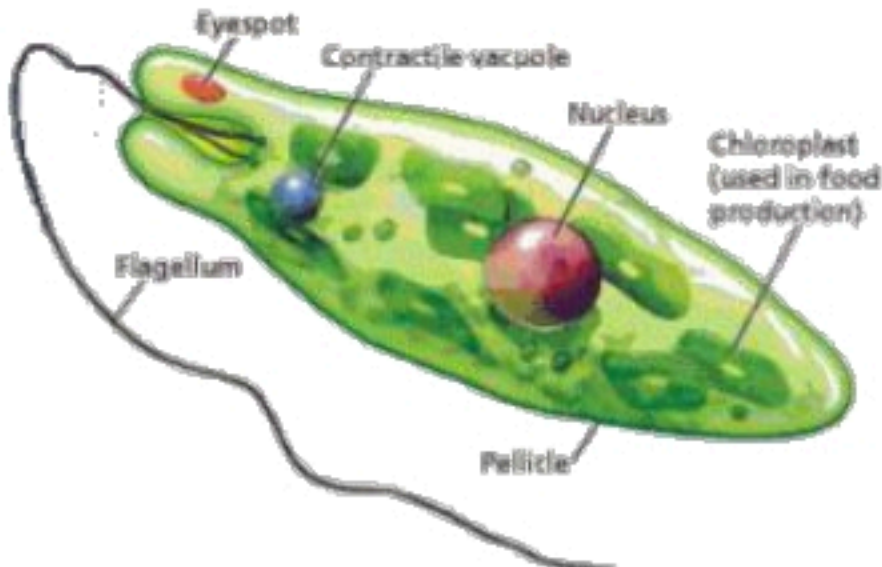
ابدأ بذكر الله وبعد ذلك أكتب اسمك وشعبتك في الأعلى ، وقرأ الأسئلة والفقرات بشكل جيد قبل أن تجيب عن أي سؤال .. بالتوفيق !

السؤال الأول: أكمل البيانات المناسبة لرسومات التالية:

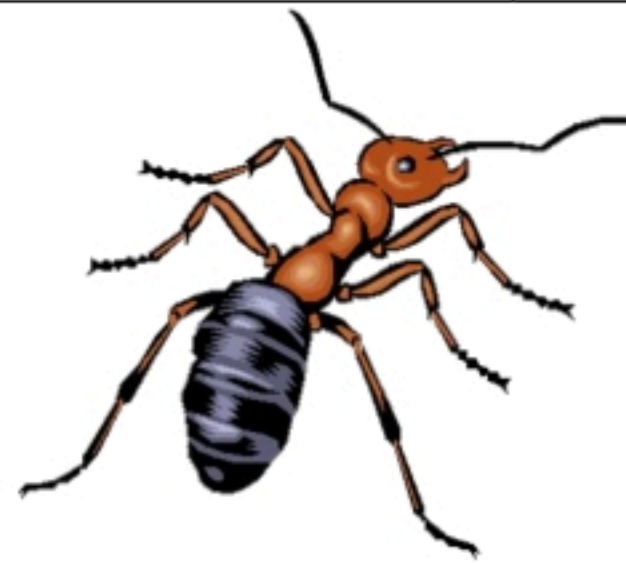
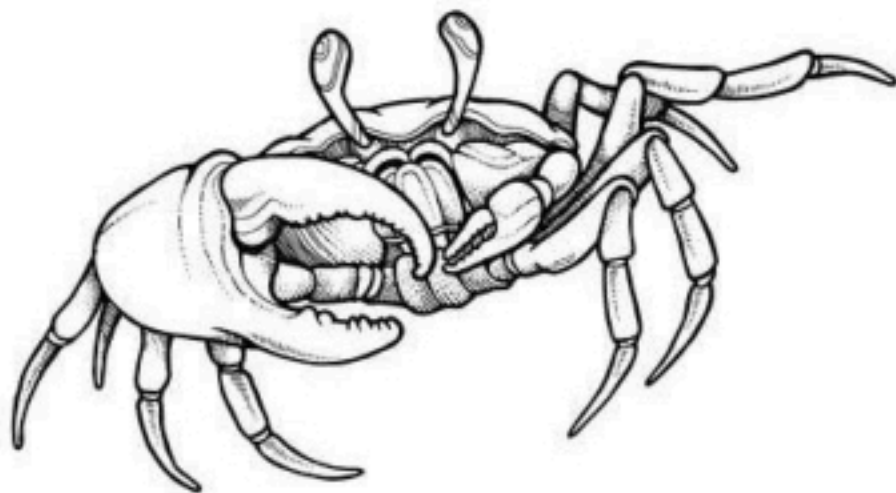


قدم كلابية	A	بلعوم	A
الرأس-صدر	B	فم	B
البطن	C	تجويف هضمي	C
ارجل للمشي	D	بقعة عينية	D

السؤال الثاني: أكمل المطلوب للصور التالية:



يوجلينا	الاسم	علق طبي	الاسم
---------	-------	---------	-------



10	عدد الارجل	قارض	نوع الفم
----	------------	------	----------

6	السؤال الأول	درجات الاختبار
4	السؤال الثاني	
10	المجموع	

اختبار عملي لمقرر أحياء 1
الفصل الدراسي الأول
للعام الدراسي

المملكة العربية السعودية
وزارة التعليم
الإدارة العامة للتعليم بالأحساء
ثانوية الإمام النووي - مقررات

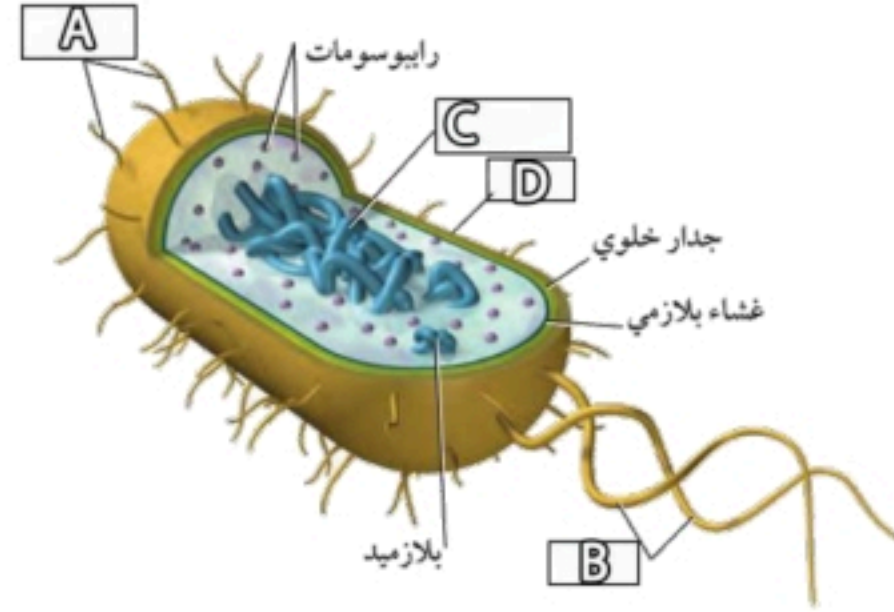
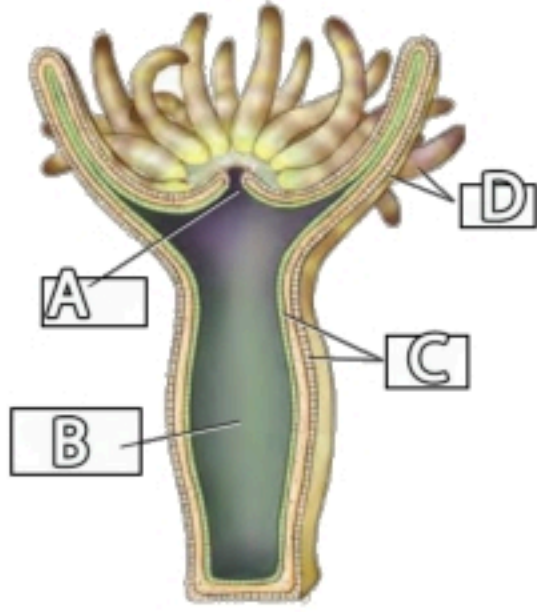


الشعبة

الاسم

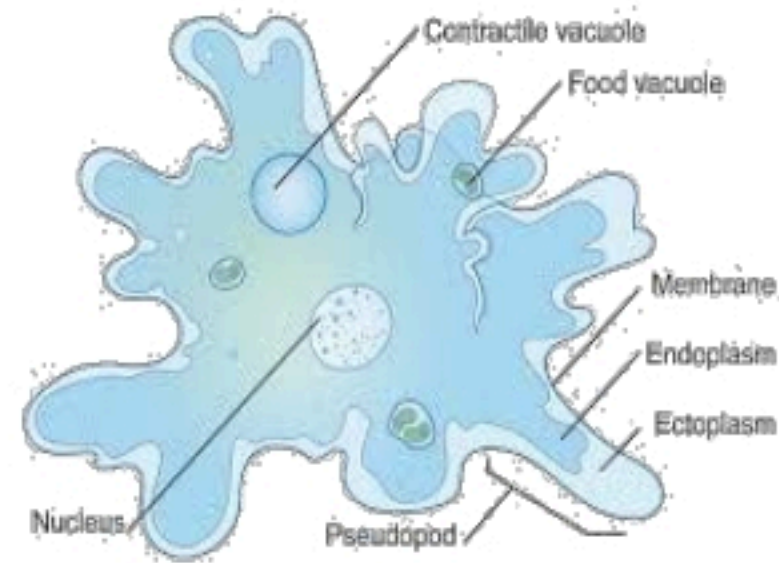
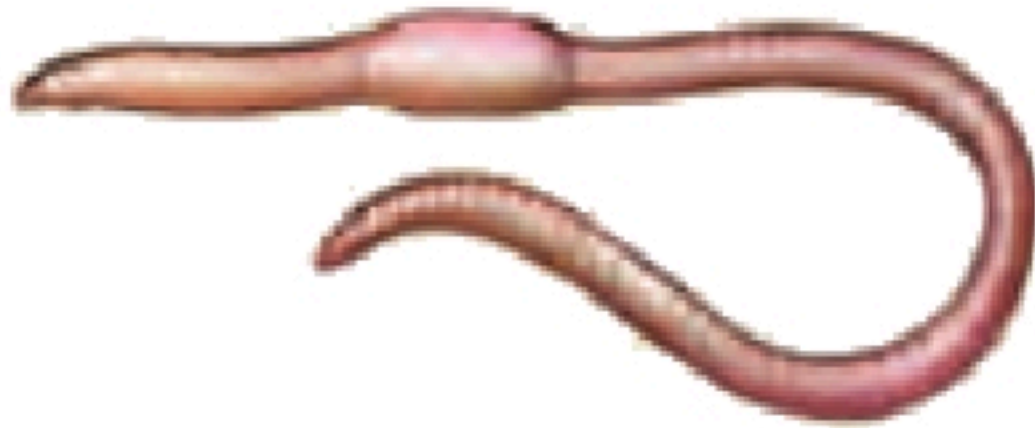
ابدأ بذكر الله وبعد ذلك أكتب اسمك وشعبتك في الأعلى ، واقرأ الأسئلة والفقرات بشكل جيد قبل أن تجيب عن أي سؤال .. بالتوفيق !

السؤال الأول: أكمل البيانات المناسبة لرسمات التالية:

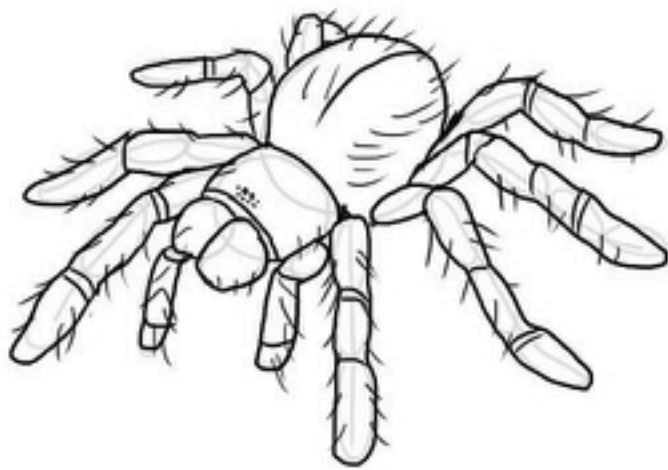


فم/شرح	A		A
	B		B
	C	كروموسوم	C
	D		D

السؤال الثاني: أكمل المطلوب للصور التالية:



	الاسم		الاسم
--	-------	--	-------



	عدد الارجل		نوع الفم
--	------------	--	----------

6	السؤال الاول	درجات الاختبار
4	السؤال الثاني	
10	المجموع	

المملكة العربية السعودية
وزارة التعليم
الفصل الدراسي الأول
الاسم: _____
التاريخ: _____

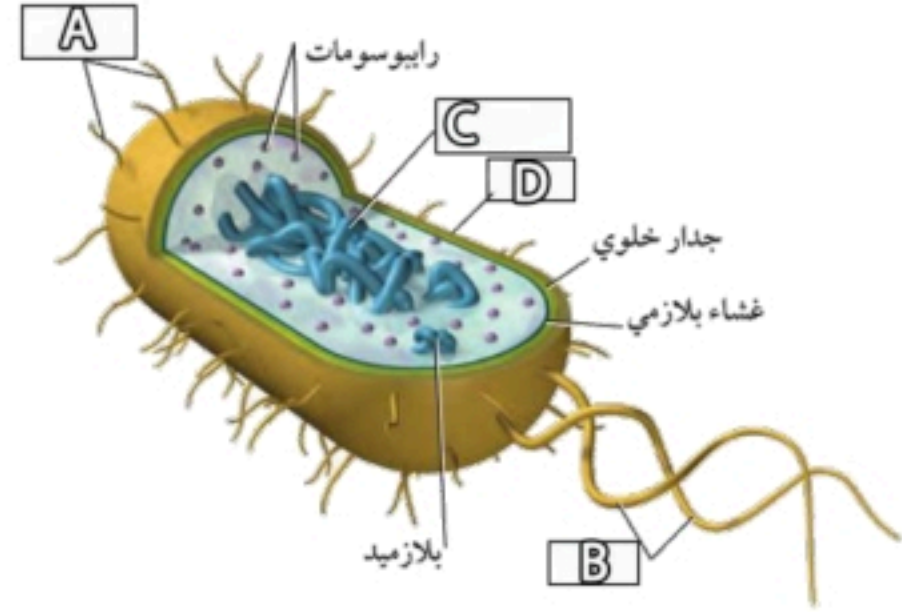
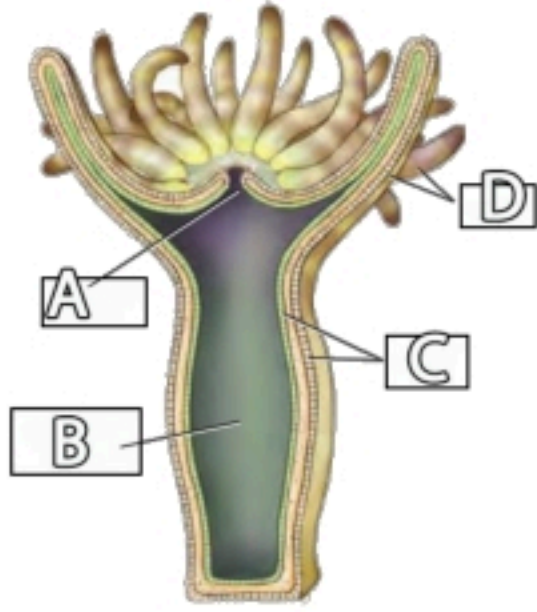
نموذج إجابة

وزارة التعليم
Ministry of Education

الاسم

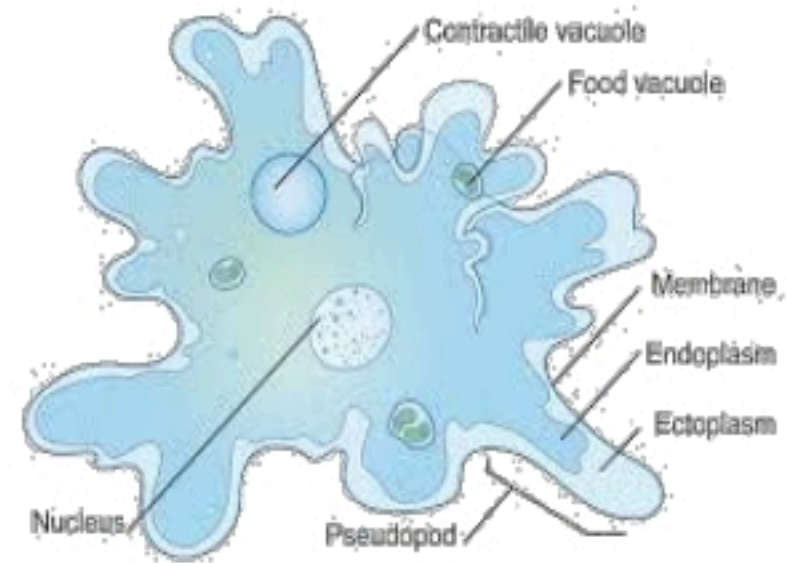
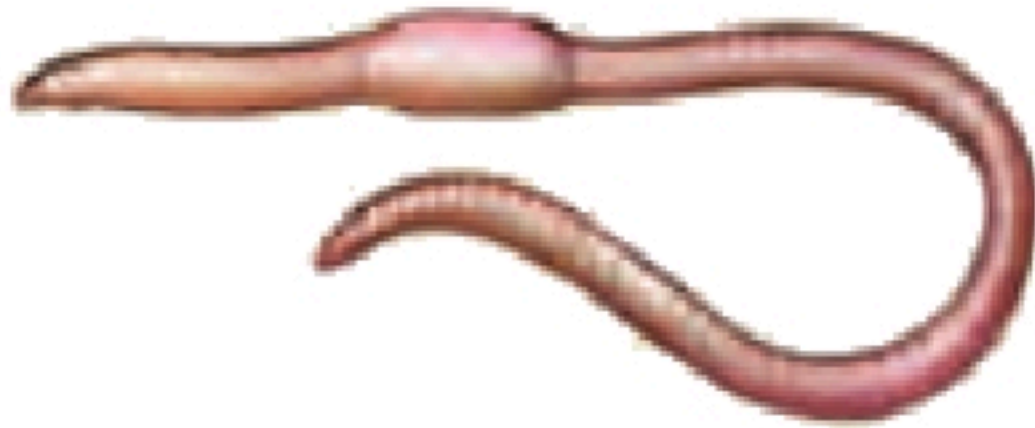
ابدأ بذكر الله وبعد ذلك أكتب اسمك وشعبتك في الأعلى ، واقرا الأسئلة والفقرات بشكل جيد قبل أن تجيب عن أي سؤال .. بالتوفيق !

السؤال الأول: أكمل البيانات المناسبة لرسمات التالية:

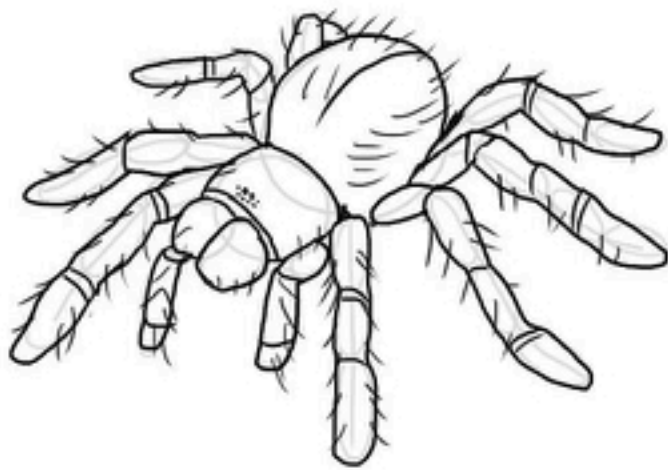


هدبيات	A	فم/شرح	A
أسواط	B	تجويف معوي وعائي	B
كروموسوم	C	طبقتان	C
محفظة	D	لوامس	D

السؤال الثاني: أكمل المطلوب للصور التالية:



الاسم	أميبا	الاسم	دودة الارض
-------	-------	-------	------------



نوع الفم	اسفنجي	عدد الارجل	8
----------	--------	------------	---

الدرجة النهائية:



المملكة العربية السعودية
إدارة التعليم في
مكتب التعليم في.....
ثانوية.....

الاختبار العملي لمادة الأحياء ١ (الفصل الدراسي الأول ١٤٤٤ هـ)

الفصل:

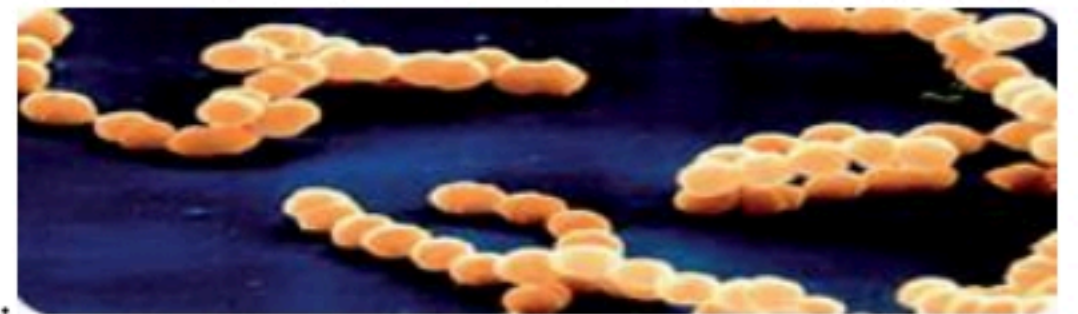
اسم الطالب:

س١/ ما اسم المخلوق الحي الذي أمامك؟، وما هو تصنيفه؟

اسم المخلوق الحي: ويُصنّف من



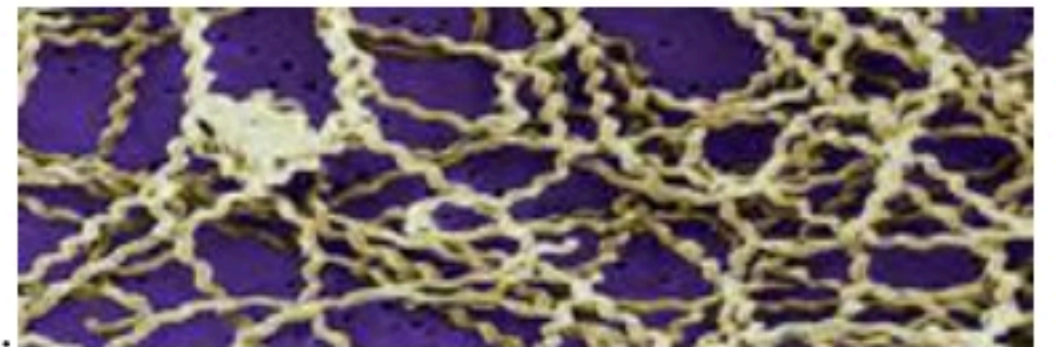
س٢/ أذكر أشكال البكتريا التالية:



.....



.....



.....

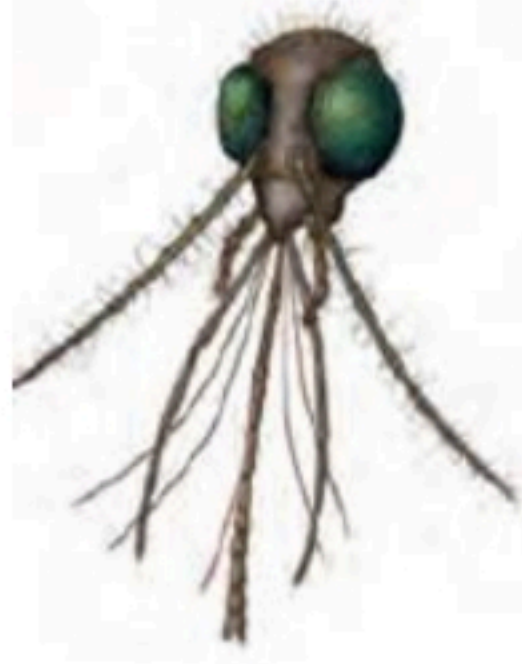
اقلب الورقة

س ٣/ ما اسم المخلوق الحي الذي أمامك؟، وعلى ماذا يتغذى؟

اسم المخلوق الحي: ويتغذى على.....



س ٤/ اذكر أشكال الفم في المفصليات التالية:



مع تمنياتي للجميع بالتوفيق والنجاح..

الدرجة النهائية:

نموذج الإجابة

المملكة العربية السعودية
إدارة التعليم في
مكتب التعليم في
ثانوية.....

الاختبار العملي لمادة الأحياء ١ (الفصل الدراسي الأول ١٤٤٦ هـ)

الفصل:

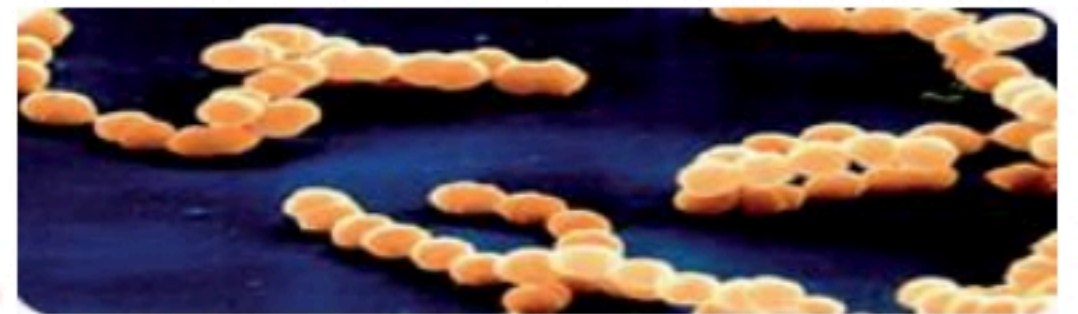
اسم الطالب: كل فراغ بدرجة (المجموع عشر درجات)

س١ / ما اسم المخلوق الحي الذي أمامك؟، وما هو تصنيفه؟

اسم المخلوق الحي: **الفطر المائي** ويُصنّف من **الطلائعيات الشبيهة بالفطريات**



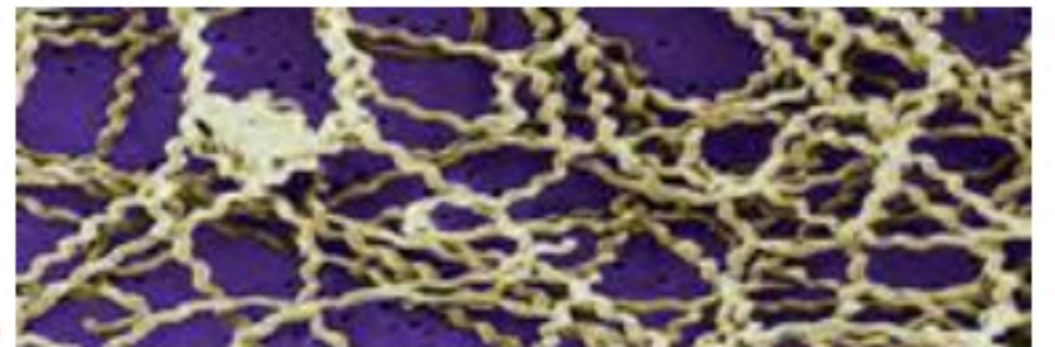
س٢ / أذكر أشكال البكتريا التالية:



كروية



عصوية



حلزونية (لولبية)

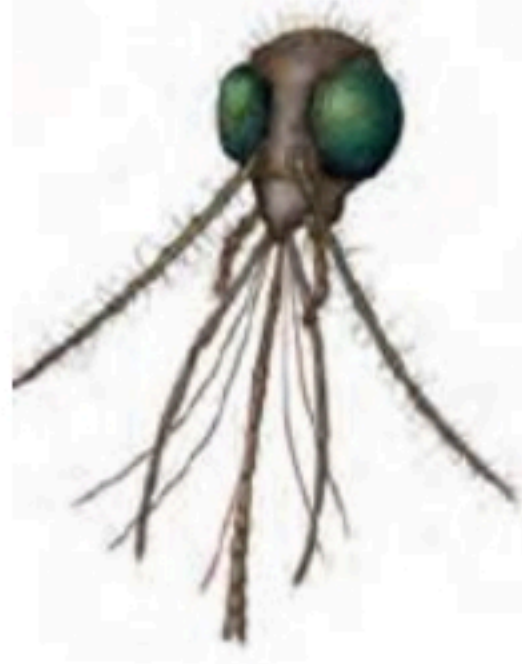
اقلب الورقة

س٣/ ما اسم المخلوق الحي الذي أمامك؟، وعلى ماذا يتغذى؟

اسم المخلوق الحي: **دودة العلق** ويتغذى على **الدم**



س٤/ اذكر أشكال الفم في المفصليات التالية:



ثاقب/ ماص



إسفنجي



أنبوبي

مع تمنياتي للجميع بالتوفيق والنجاح..