

تم تحميل وعرض المادة من منصة

حقيبتك

www.haqibati.net



منصة حقيبتك التعليمية

منصة حقيبتك هو موقع تعليمي يعمل على تسهيل العملية التعليمية بطريقة بسيطة وسهلة وتوفير كل ما يحتاجه المعلم والطالب لكافة الصفوف الدراسية كما يحتوي الموقع على حلول جميع المواد مع الشروح المتنوعة للمعلمين.

رقم السؤال	الدرجة المستحقة		المصحح		المراجع
	رقما	كتابة	الاسم	التوقيع	
١					
٢					
٣					
٤					
المجموع					
مراجعة الجمع		الاسم:	التوقيع:		
الدرجة بعد المراجعة النهائية	رقما	كتابة	الاسم	التوقيع	

السؤال الأول/ اختر الإجابة الصحيحة في كل مما يلي، ثم ظل حرف الإجابة الصحيحة في ورقة الإجابة. ١٠

١/ من فوائد دراسة علم الأحياء	(أ) تطوير البناء	(ب) تحسين الزراعة	(ج) دراسة الظواهر الكونية	(د) تعاقب الليل و النهار
٢/ يمثل إنحاء النبات نحو ضوء الشمس	(أ) إستجابة لمثير	(ب) التكيف	(ج) التكاثر	(د) الجاذبية
٣/ يوجد في الحبار و الأخطبوط و يُستخدم للسباحة السريعة	(أ) الطاحنة	(ب) الحوصلة	(ج) النفريديا	(د) السيفون
٤/ اللافقاريات الوحيدة القادرة على الطيران	(أ) العنكبيات	(ب) الحشرات	(ج) القشريات	(د) الديدان المفلطحة
٥/ صنف لينبوس المخلوقات الحية بناءً على	(أ) العلاقات الوراثية	(ب) المادة الوراثية	(ج) الشكل الخارجي و البيئة	(د) الدم
٦/ خاصية الإنسلاخ في المفصليات تُمثل :	(أ) التكاثر	(ب) التغذية	(ج) النمو	(د) الإستجابة
٧/ تُصنف ديدان الإسكارس من ضمن طائفة الديدان :	(أ) المفلطحة	(ب) الحلقية	(ج) الإسطوانية	(د) الشعيرية
٨/ قسم العلماء الطلائعيات بحسب :	(أ) تركيبها	(ب) تغذيتها	(ج) المادة الوراثية	(د) أشكالها
٩/ الحيوان التالي عديم التناظر	(أ) الإسفنج	(ب) الحلزون	(ج) النملة	(د) الفيل
١٠/ خاصية تُمكن المخلوق الحي من العيش حتى لو فقد إحدى قطعه:	(أ) الأنسجة	(ب) التناظر	(ج) تجويف الجسم	(د) التقسيم
١١/ المخلوق الحي الذي لها جدار خلوي من السيليكا :	(أ) الدياتومات	(ب) الطحالب الخضراء	(ج) اليوجلينيات	(د) الطحالب البنية
١٢/ النفريديا هي عضو الإخراج في :	(أ) اللاسعات	(ب) الرخويات	(ج) الديدان المفلطحة	(د) الإسفنجيات
١٣/ مجموعة من المخلوقات الحية متشابهة في الشكل و التركيب و تتزوج فيما بينها	(أ) الجنس	(ب) الفصيلة	(ج) المملكة	(د) النوع
١٤/ الجزء الذي يحتوي على الأرجل في المفصليات هو :	(أ) الرأس	(ب) قرون الإستشعار	(ج) الصدر	(د) البطن
١٥/ شريط غير حي من مادة وراثية	(أ) الطلائعيات	(ب) البكتيريا	(ج) الفيروس	(د) الطحالب

السؤال الثاني/ في ورقة الإجابة، ظلل الحرف (ص) للعبارة الصحيحة، والحرف (خ) للعبارة الخاطئة

١٠

الإجابة (ص) أو (خ)	العبارة
	١/ تفتقر القشريات إلى وجود قرون الإستشعار
	٢/ من خصائص الإنسان أنه يظهر تنظيماً لخلايا جسمه.
	٣/ تُعد الأشنات مؤشراً حيوياً مهماً على مدى نقاء و تلوث الجو .
	٤/ توجد البكتيريا في البيئات القاسية التي لا تعيش فيها المخلوقات الحية الأخرى.
	٥/ تميز نظام لينوس عن نظام أرسطوا بالتسمية الثنائية للمخلوقات الحية .
	٦/ سُميت الطلائعيات الشبيهة بالحيوانات بذلك لأنها تقوم بعملية البناء الضوئي .
	٧/ يُمثل إنحناء النبات نحو ضوء الشمس إستجابة للمثير.
	٨/ يستخدم العلماء النظام المتري في جمع المعلومات و إجراء التجارب .
	٩/ يتكون الجدار الخلوي الفطريات من مادة الكايتين .
	١٠/ تسبب الميكروسبورديا المرض للحشرات .

السؤال الثالث/ ضع الرقم المناسب من القائمة الأولى، جوار الحرف المناسب من القائمة الثانية، ثم في ورقة الإجابة ظلل الحرف المناسب للرقم.

١٠

القائمة الثانية		الإجابة	القائمة الأولى	
العبارة	الحرف		العبارة	الرقم
تحيط بالأعضاء الداخلية لمعظم الرخويات	أ	التبرعم	١	
وضع الأشياء أو المخلوقات الحية في مجموعات بناءً على خصائص معينة	ب	تعاقب الأجيال	٢	
دورة حياة طحلب تحتاج إلى جيلين أحدهما يتكاثر جنسي و الآخر لا جنسي	ت	غير ذاتية التغذية	٣	
ينمو الفرد الجديد على جسم أحد الأبوين	ث	التصنيف	٤	
مخلوقات حية مجهرية بدائية النواة .	ج	الإنسلاخ	٥	
عملية طرح الهيكل الخارجي للحيوان	ح	العباءة	٦	
يدرس أصل الحياة و كل ما كان حياً يوماً ما و تركيب و وظائف المخلوقات الحية و تفاعلها مع بعضها.	خ	البكتيريا	٧	
مخلوق حي غير قادر على صنع غذائه بنفسه و يتغذى على مخلوقات أخرى	د	علم الأحياء	٨	
تراكيب تستعملها المفصليات للإحساس بالرائحة في بيئتها	ذ	قرون الإستشعار	٩	
شكل من أشكال التكاثر اللاجنسي في الفطريات .	ر	التجزؤ	١٠	

١٠

السؤال الرابع/ أجب عن الأسئلة التالية وفق ما هو مطلوب منك .

أ- قارن بين الإخصاب الداخلي و الإخصاب الخارجي :

الإخصاب الداخلي	الإخصاب الخارجي

ب- عدد ثلاثاً من خصائص المخلوقات الحية ؟

السؤال الرابع : أعطيت الكائن المفصلي التالي لتتعرف إلى أي مجموعة ينتمي ؟ استنتج ذلك من خلال الصورة التالية خصائصه مع ذكر اسم المجموعة التي ينتمي إليها .

٥



خصائص المخلوق الحي

المجموعة التي ينتمي لها :

انتمى الأسئلة

مع تمهياتي لكم بالتوفيق

نموذج الإجابة

المجموع

رقم الجلوس:

.....

مراجعة الجمع

الاسم:

التوقيع:

الدرجة بعد
المراجعة
النهائية

رقما

كتابة

الاسم

التوقيع

١٤٤٦هـ

العام الدراسي

الأول

الفصل الدراسي

الأول

الدور

الأول ثانوي

الصف والمرحلة

أحياء

المادة

ساعتان و نصف

الزمن

٤

عدد الأسئلة

عدد الأوراق

١٠

السؤال الأول/ اختر الإجابة الصحيحة في كل مما يلي، ثم ظل حرف الإجابة الصحيحة في ورقة الإجابة.

١/ من فوائد دراسة علم الأحياء	(أ) تطوير البناء	(ب) تحسين الزراعة	(ج) دراسة الظواهر الكونية	(د) تعاقب الليل و النهار
٢/ يُمثل إنحاء النبات نحو ضوء الشمس	(أ) إستجابة لمثير	(ب) التكيف	(ج) التكاثر	(د) الجاذبية
٣/ يوجد في الحبار و الأخطبوط و يُستخدم للسباحة السريعة	(أ) الطاحنة	(ب) الحوصلة	(ج) النفريديا	(د) السيفون
٤/ اللافقاريات الوحيدة القادرة على الطيران	(أ) العنكبيات	(ب) الحشرات	(ج) القشريات	(د) الديدان المفلطحة
٥/ صنف لينبوس المخلوقات الحية بناءً على	(أ) العلاقات الوراثية	(ب) المادة الوراثية	(ج) الشكل الخارجي و البيئة	(د) الدم
٦/ خاصية الإنسلاخ في المفصليات تُمثل :	(أ) التكاثر	(ب) التغذية	(ج) النمو	(د) الإستجابة
٧/ تُصنف ديدان الإسكارس من ضمن طائفة الديدان :	(أ) المفلطحة	(ب) الحلقية	(ج) الإسطوانية	(د) الشعيرية
٨/ قسم العلماء الطلائعيات بحسب :	(أ) تركيبها	(ب) تغذيتها	(ج) المادة الوراثية	(د) أشكالها
٩/ الحيوان التالي عديم التناظر	(أ) الإسفنج	(ب) الحلزون	(ج) النملة	(د) الفيل
١٠/ خاصية تُمكن المخلوق الحي من العيش حتى لو فقد إحدى قطعه:	(أ) الأنسجة	(ب) التناظر	(ج) تجويف الجسم	(د) التقسيم
١١/ المخلوق الحي الذي لها جدار خلوي من السيليكا :	(أ) الدياتومات	(ب) الطحالب الخضراء	(ج) اليوجلينيات	(د) الطحالب البنية
١٢/ النفريديا هي عضو الإخراج في :	(أ) اللاسعات	(ب) الرخويات	(ج) الديدان المفلطحة	(د) الإسفنجيات
١٣/ مجموعة من المخلوقات الحية متشابهة في الشكل و التركيب وتتزوج فيما بينها	(أ) الجنس	(ب) الفصيلة	(ج) المملكة	(د) النوع
١٤/ الجزء الذي يحتوي على الأرجل في المفصليات هو :	(أ) الرأس	(ب) قرون الإستشعار	(ج) الصدر	(د) البطن
١٥/ شريط غير حي من مادة وراثية	(أ) الطلائعيات	(ب) البكتيريا	(ج) الفيروس	(د) الطحالب

السؤال الثاني/ في ورقة الإجابة، ظلل الحرف (ص) للعبارة الصحيحة، والحرف (خ) للعبارة الخاطئة

١٠

الإجابة (ص) أو (خ)	العبارة
خ	١/ تفتقر القشريات إلى وجود قرون الإستشعار
ص	٢/ من خصائص الإنسان أنه يظهر تنظيماً لخلايا جسمه.
ص	٣/ تُعد الأشنات مؤشراً حيوياً مهماً على مدى نقاء و تلوث الجو .
خ	٤/ توجد البكتيريا في البيئات القاسية التي لا تعيش فيها المخلوقات الحية الأخرى.
ص	٥/ تميز نظام لينوس عن نظام أرسطو بالتسمية الثنائية للمخلوقات الحية .
خ	٦/ سُميت الطلائعيات الشبيهة بالحيوانات بذلك لأنها تقوم بعملية البناء الضوئي .
ص	٧/ يُمثل إنحناء النبات نحو ضوء الشمس إستجابة للمثير.
ص	٨/ يستخدم العلماء النظام المتري في جمع المعلومات و إجراء التجارب .
ص	٩/ يتكون الجدار الخلوي الفطريات من مادة الكايتين .
ص	١٠/ تسبب الميكروسبورديا المرض للحشرات .

السؤال الثالث/ ضع الرقم المناسب من القائمة الأولى، جوار الحرف المناسب من القائمة الثانية، ثم في ورقة الإجابة ظلل الحرف المناسب للرقم.

١٠

القائمة الثانية		الإجابة	القائمة الأولى	
العبارة	الحرف		العبارة	الرقم
تحيط بالأعضاء الداخلية لمعظم الرخويات	أ	٦	التبرعم	١
وضع الأشياء أو المخلوقات الحية في مجموعات بناءً على خصائص معينة	ب	٤	تعاقب الأجيال	٢
دورة حياة طحلب تحتاج إلى جيلين أحدهما يتكاثر جنسي و الآخر لا جنسي	ت	٢	غير ذاتية التغذية	٣
ينمو الفرد الجديد على جسم أحد الأبوين	ث	١	التصنيف	٤
مخلوقات حية مجهرية بدائية النواة .	ج	٧	الإنسلاخ	٥
عملية طرح الهيكل الخارجي للحيوان	ح	٥	العباءة	٦
يدرس أصل الحياة و كل ما كان حياً يوماً ما و تركيب و وظائف المخلوقات الحية و تفاعلها مع بعضها.	خ	٨	البكتيريا	٧
مخلوق حي غير قادر على صنع غذائه بنفسه و يتغذى على مخلوقات أخرى	د	٣	علم الأحياء	٨
تراكيب تستعملها المفصليات للإحساس بالرائحة في بيئتها	ذ	٩	قرون الإستشعار	٩
شكل من أشكال التكاثر اللاجنسي في الفطريات .	ر	١٠	التجزؤ	١٠

١٠

السؤال الرابع/ أجب عن الأسئلة التالية وفق ما هو مطلوب منك .

أ- قارن بين الإخصاب الداخلي و الإخصاب الخارجي :

الإخصاب الداخلي	الإخصاب الخارجي
اتحاد الحيوان المنوي بالبويضة داخل جسم الحيوان	اتحاد الحيوان المنوي بالبويضة خارج جسم الحيوان

ب- عدد ثلاثاً من خصائص المخلوقات الحية ؟ درجة لكل فقرة

- ١) مكون من خلية أو أكثر
- ٢) النمو
- ٣) التكاثر
- ٤) الاستجابة للمثيرات
- ٥) المحافظة على الاتزان الداخلي
- ٦) الحاجة للطاقة
- ٧) التكيف
- ٨) التعضي (اظهار التنظيم)

السؤال الرابع : أعطيت الكائن المفصلي التالي لتتعرف إلى أي مجموعة ينتمي ؟ استنتج ذلك من خلال الصورة التالية خصائصه مع ذكر اسم المجموعة التي ينتمي إليها .

٥

اربع درجات لأربع خصائص ودرجة لاستنتاج المجموعة



خصائص المخلوق الحي

زوج من قرون الاستشعار

الجسم مقسم لثلاث مناطق رأس و صدرو بطن

له ٣ أزواج من الأرجل

له زوجان من الأجنحة

المجموعة التي ينتمي لها : الحشرات

انتمى الأسئلة

مع تمنياتي لكم بالتوفيق



الاسم :

الصف :

رقم السؤال	الدرجة	الدرجة (كتابة)	المصحح	التوقيع	المراجع	التوقيع	الدرجة النهائية
السؤال الأول		فقط لا غير					
السؤال الثاني		فقط لا غير					
السؤال الثالث		فقط لا غير					
السؤال الرابع		فقط لا غير					
المجموع		درجة فقط					

عزيزي الطالب:

- استعن بالله ثم أجب عن جميع الأسئلة الآتية .
- تتكون الأسئلة من أربع صفحات بما فيها صفحة البيانات الأساسية .

5

السؤال الأول

أختر من العمود الأول ما يناسبه من العمود الثاني بناءً على مدرسته :

العمود الأول	العمود الثاني
1 ديدان الفلاريا	زيادة في كتلة الفرد
2 الديدان الشعرية	كرموسوم حلقي كبير في منطقة ما من الخلية بدائية النواة
3 الفجوة المنقبضة	تجمع الماء الزائد و تتخلص منه خارج الخلية
4 نظير النواة	اكل لحم الخنزير الغير مطبوخ جيداً و الملوث بيرقات الدودة
5 النمو	بعوضة تقوم بنقل أجنة الدودة للإنسان عندما تتغذى على دمه

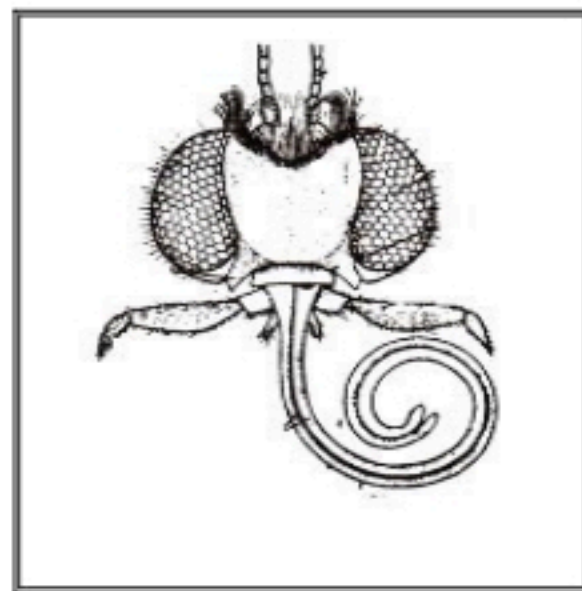
1) ضع علامة (√) أمام العبارة الصحيحة ، وعلامة (X) أمام العبارة الخاطئة :-

- (1) الطفيل المسبب لمرض النوم الأفريقي هو التريبانوسوما.
- (2) فطر الخميرة يتكاثر بواسطة التجزؤ.
- (3) وظيفة المغازل في العنكبوت هي تكوين الحرير.
- (4) التسمية الثنائية تعطي كل مخلوق إسم علمي مكون من جزأين هما الجنس و النوع .
- (5) التغذية في حيوان الإسفنج تغذية تطفلية .
- (6) رد فعل المخلوق الحي للمثيرات تسمى الإستجابة.
- (7) الفجوة المنقبضة في اليوجلينا تنظم هضم الغذاء.
- (8) الإنسان يصاب بمرض البلهارسيا نتيجة السباحة في مياه ملوثة.
- (9) كيس ذو طبقتين له فتحة واحدة في إحدى نهايتيه ويتكون خلال التكوين الجنيني هي الجاسترولا.
- (10) أساس تقسيم الطلائعيات إلى ثلاث مجموعات هي طريقة حصولها على الطعام.

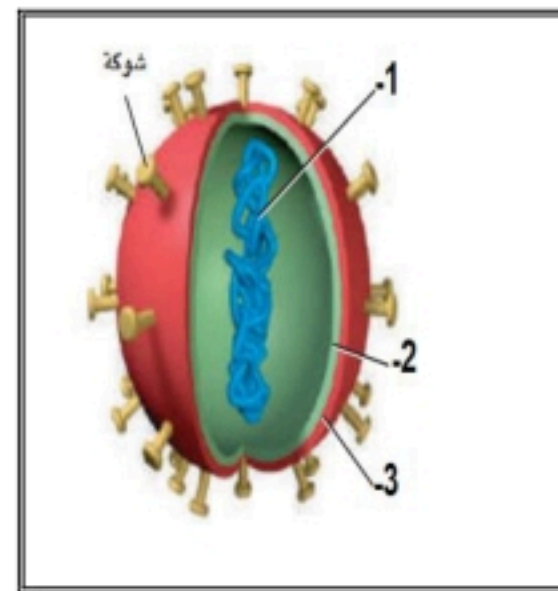
2) أجب على الأسئلة التالية على حسب الشكل :



يصنف جراد البحر
من.....



جزء الفم في الشكل
الذي أمامك عبارته
.....



يسمى الفيروس الذي
أمامك
.....



نوع التناظر في الشكل
الذي أمامك
.....

أختر الإجابة الصحيحة من بين الإجابات المعطاة :

أ	ب	ج	د	أي التالي يُعد مؤشراً على تلوث البيئة :	-1
الأشنيات	الحشائش	أعداد الحشرات	أعداد الحيوانات		
أ	ب	ج	د	الأميبا من الطلائعيات الشبيهة بـ:	-2
الحيوانات	النباتات	البكتيريا	الفطريات		
أ	ب	ج	د	أثناء لعب الطفل حافياً على تراب ملوث أصيب بنوع من الديدان فمن المتوقع أن تكون ديدان :	-3
خطافية	الدبوسية	الإسكارس	الفيلاريا		
أ	ب	ج	د	تمكن من عزل مسبب مرض ما فوجد أنه يتكون من مادة وراثية محاطة بغلاف من البروتين في أي التالي يمكن تصنيفه:	-4
البكتيريا	الفيروسات	البدايات	الفطريات		
أ	ب	ج	د	حيوان أعضاؤه الداخلية محاطة بغشاء وله قدم عضلية و طاحنة:	-5
السرطان	الحلزون	الإسفنج	دودة الأرض		
أ	ب	ج	د	لو قمت بتشريح العنكبوت ووجدت داخله أنسجة للتنفس هذه الأنسجة تسمى :	-6
خياشيم	رئات كتابية	أكياس هوائية	قصبات هوائية		
أ	ب	ج	د	أي المصنفات التالية يحوي مملكة واحدة أو أكثر	-7
الجنس	فوق المملكة	الفصيلة	الشعبة		
أ	ب	ج	د	ليس من خصائص الحشرات وجود :	-8
عيون مركبة	أجنحة	مغازل	قرون إستشعار		
أ	ب	ج	د	بكتيريا مهمة لبقاء الإنسان وتنتج فيتامين K :	-9
بكتيريوفاج	البكتيريا اللولبية	أشيرشيا كولاي	البكتيريا الخضراء		
أ	ب	ج	د	مفصليات الأرجل تشترك مع الديدان الحلقية في أحد الصفات التالية.:	-10
أجسامها مقسمة	القصبيات الهوائية	الخياشيم	أنابيب ملبيجي		

1) ضع المصطلح المناسب أمام التعريفات الآتية :

البكتيريا	الفطريات	الطاحنة	التصنيف	الفيروس
-----------	----------	---------	---------	---------

المصطلح	التعريف
	1) مخلوقات حية مجهرية بدائية النوى مهمة جداً في جسم الإنسان و في إنتاج الغذاء و في الصناعة و البيئة.
	2) مخلوقات وحيدة أو عديدة الخلايا حقيقة النوى غير متحركة تمتص الغذاء من المواد العضوية في البيئة ولها جدار خلوي مكون من الكايتين.
	3) عضو يشبه اللسان مكون من صفوف من الأسنان تستخدمه الرخويات في جمع الطعام.
	4) وضع الأشياء أو المخلوقات الحية في مجموعات بناءً على مجموعة من الخصائص.
	5) شريط غير حي من مادة وراثية يقع ضمن غلاف من البروتين يغزو الخلايا الحية و يسبب لها أمراض .

2) عدد 3 من خصائص المخلوقات الحية :

- 1)
- 2)
- 3)

أنتهت الأسئلة

نموذج الإجابة

المادة : أحياء 1

الصف : الأول ثانوي

الزمن : ساعتان ونصف

الصف :

منصور

الاسم :

رقم السؤال	الدرجة	الدرجة (كتابة)	المصحح	التوقيع	المراجع	التوقيع	الدرجة النهائية
السؤال الأول		فقط لا غير					 30
السؤال الثاني		فقط لا غير					
السؤال الثالث		فقط لا غير					
السؤال الرابع		فقط لا غير					
المجموع		درجة فقط					

عزيزي الطالب:

- استعن بالله ثم أجب عن جميع الأسئلة الآتية .
- تتكون الأسئلة من أربع صفحات بما فيها صفحة البيانات الأساسية .

5

السؤال الأول

أختر من العمود الأول ما يناسبه من العمود الثاني بناءً على مدرسته :

العمود الأول	العمود الثاني
1	ديدان الفلاريا
2	الديدان الشعرية
3	الفجوة المنقبضة
4	نظير النواة
5	النمو
	زيادة في كتلة الفرد
	كرموسوم حلقي كبير في منطقة ما من الخلية بدائية النواة
	تجمع الماء الزائد و تتخلص منه خارج الخلية
	اكل لحم الخنزير الغير مطبوخ جيداً و الملوث بيرقات الدودة
	بعوضة تقوم بنقل أجنة الدودة للإنسان عندما تتغذى على دمه

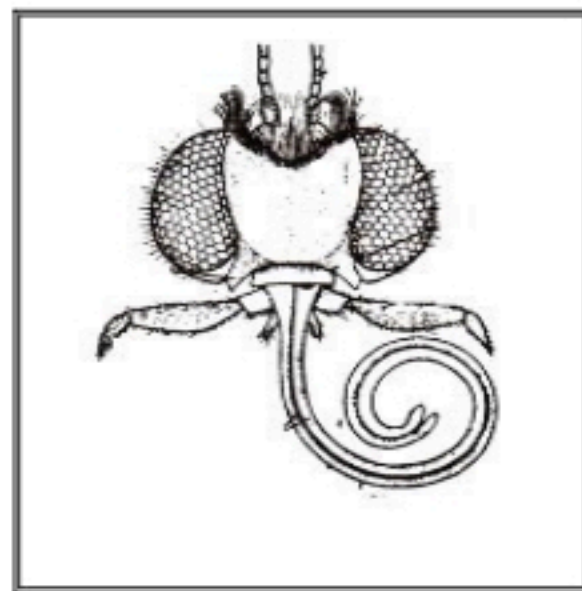
1) ضع علامة (√) أمام العبارة الصحيحة ، وعلامة (X) أمام العبارة الخاطئة :-

- | | |
|---|---|
| √ | 1) الطفيل المسبب لمرض النوم الأفريقي هو التريبانوسوما. |
| X | 2) فطر الخميرة يتكاثر بواسطة التجزؤ. |
| √ | 3) وظيفة المغازل في العنكبوت هي تكوين الحرير. |
| √ | 4) التسمية الثنائية تعطي كل مخلوق اسم علمي مكون من جزأين هما الجنس و النوع . |
| X | 5) التغذية في حيوان الإسفنج تغذية تطفلية . |
| √ | 6) رد فعل المخلوق الحي للمثيرات تسمى الإستجابة. |
| X | 7) الفجوة المنقبضة في اليوجلينا تنظم هضم الغذاء. |
| √ | 8) الإنسان يصاب بمرض البلهارسيا نتيجة السباحة في مياه ملوثة. |
| √ | 9) كيس ذو طبقتين له فتحة واحدة في إحدى نهايتيه ويتكون خلال التكوين الجنيني هي الجاسترولا. |
| √ | 10) أساس تقسيم الطلائعيات إلى ثلاث مجموعات هي طريقة حصولها على الطعام. |

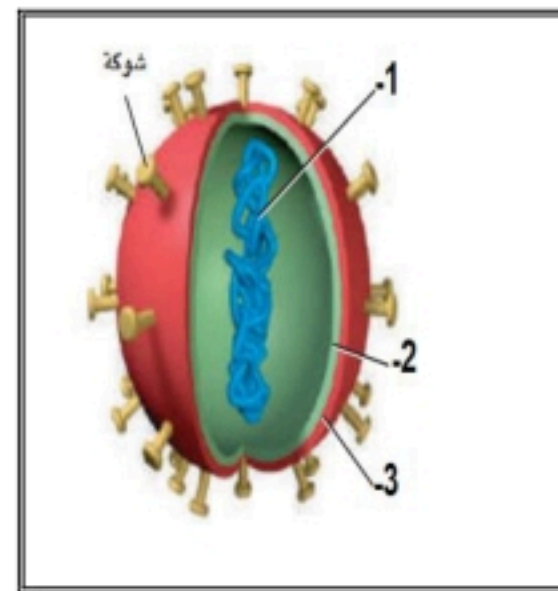
2) أجب على الأسئلة التالية على حسب الشكل :



يصنف جراد البحر
من المفصليات



جزء الفم في الشكل
الذي أمامك عبارته
أنبوبي



يسمى الفيروس الذي
أمامك فيروس
الإنفلونزا



نوع التناظر في الشكل
الذي أمامك
عديمة التناظر

أختر الإجابة الصحيحة من بين الإجابات المعطاة :

أ	الأشنيات	ب	الحشائش	ج	أعداد الحشرات	د	أعداد الحيوانات	-1	أي التالي يُعد مؤشراً على تلوث البيئة :
أ	الحيوانات	ب	النباتات	ج	البكتيريا	د	الفطريات	-2	الأميبا من الطلائعيات الشبيهة بـ:
أ	خطافية	ب	الدبوسية	ج	الإسكارس	د	الفيلاريا	-3	أثناء لعب الطفل حافياً على تراب ملوث أصيب بنوع من الديدان فمن المتوقع أن تكون ديدان :
أ	البكتيريا	ب	الفيروسات	ج	البدايات	د	الفطريات	-4	تمكن من عزل مسبب مرض ما فوجد أنه يتكون من مادة وراثية محاطة بغلاف من البروتين في أي التالي يمكن تصنيفه:
أ	السرطان	ب	الحلزون	ج	الإسفنج	د	دودة الأرض	-5	حيوان أعضاؤه الداخلية محاطة بغشاء وله قدم عضلية و طاحنة:
أ	خياشيم	ب	رئات كتابية	ج	أكياس هوائية	د	قصبات هوائية	-6	لو قمت بتشريح العنكبوت ووجدت داخله أنسجة للتنفس هذه الأنسجة تسمى :
أ	الجنس	ب	فوق المملكة	ج	الفصيلة	د	الشعبة	-7	أي المصنفات التالية يحوي مملكة واحدة أو أكثر
أ	عيون مركبة	ب	أجنحة	ج	مغازل	د	قرون إستشعار	-8	ليس من خصائص الحشرات وجود :
أ	بكتيريا مهملة لبقاء الإنسان وتنتج فيتامين K :	ب	البكتيريا اللولبية	ج	أشيرشيا كولاي	د	البكتيريا الخضراء	-9	بكتيريا مهمة لبقاء الإنسان وتنتج فيتامين K :
أ	أجسامها مقسمة	ب	القصبيات الهوائية	ج	الخياشيم	د	أنابيب ملبيجي	-10	مفصليات الأرجل تشترك مع الديدان الحلقية في أحد الصفات التالية.:

1) ضع المصطلح المناسب أمام التعريفات الآتية :

البكتيريا	الفطريات	الطاحنة	التصنيف	الفيروس
-----------	----------	---------	---------	---------

المصطلح	التعريف
البكتيريا	1) مخلوقات حية مجهرية بدائية النوى مهمة جداً في جسم الإنسان و في إنتاج الغذاء و في الصناعة و البيئة.
الفطريات	2) مخلوقات وحيدة أو عديدة الخلايا حقيقية النوى غير متحركة تمتص الغذاء من المواد العضوية في البيئة ولها جدار خلوي مكون من الكايتين.
الطاحنة	3) عضو يشبه اللسان مكون من صفوف من الأسنان تستخدمه الرخويات في جمع الطعام.
التصنيف	4) وضع الأشياء أو المخلوقات الحية في مجموعات بناءً على مجموعة من الخصائص.
الفيروس	5) شريط غير حي من مادة وراثية يقع ضمن غلاف من البروتين يغزو الخلايا الحية و يسبب لها أمراض .


2) عدد 3 من خصائص المخلوقات الحية : يوجد خصائص كثيرة للمخلوقات عددها 8

1) النمو

2) التكاثر

3) الإستجابة للمثيرات

أنتهت الأسئلة

 وزارة التعليم Ministry of Education		المملكة العربية السعودية وزارة التعليم إدارة التعليم بمحافظة		المدرسة
				الفصل الدراسي
الزمن	ثلاث ساعات	الأول	الصف	
أسئلة الاختبار النهائي لمقرر أحياء 1 لعام 1446 هـ (الدور الأول)				

اسم الطالب	الشعبة	رقم الجلوس
------------	--------	------------

السؤال	الدرجة رقماً	الدرجة كتابتاً	المصحح	المراجع	المدقق
الس(1)ؤال					
الس(2)ؤال					
الس(3)ؤال					
المجموع	30				

**** ما أجمل أن يكون الإنسان واثقاً بربه ثم واثقاً بنفسه.... وكل من أمل إنك كذلك ****

استعن بالمولى وتوكل عليه ثم اجب عن الاسئلة الثلاث التالية

عند اجابتك على هذا الاختبار ارجو منك التقيد بالتعليمات التالية:

- اكتب اجابتك بخط واضح ومفهوم
- اكتب الإجابة بالقلم الأزرق فقط
- تأكد من اجابتك على جميع الأسئلة ولا تترك سؤال من غير حل
- كن هادئ وثق بنفسك وقدرتك على حل الأسئلة

وبالتوفيق..... معلم المادة /

السؤال الأول

تأكد تماما ان النجاح حليف من عمل بجد له

درجة
السؤال

10

أ/ اختار الإجابة الصحيحة لكل مما يلي

1	وحدة التركيب والوظيفة في المخلوقات الحية	2	من قواعد كتابة الاسم العلمي ان يكتب
a	الخلية	a	النوع أولا ثم الرتبة
b	النسيج	b	الجنس أولا ثم الرتبة
c	العضو	c	الجنس أولا ثم النوع
d	الجهاز	d	الرتبة ثم الجنس
3	من الفيروسات الاندماجية	4	من الأوليات الهدبية والتي تتحرك بالأهداب
a	شلل الأطفال	a	بلازموديوم
b	الأنفلونزا	b	التربانوسوما
c	الأيديز	c	الأميبيا
d	القوباء الحلقيية	d	البرامسيوم
5	يصنف فطر عفن الخبز ضمن	6	تنمو الطبقة الداخلية من الجاسترولا لتكون
a	الفطريات الاقترانية	a	أجلد والأعصاب
b	الفطريات الكيسية	b	أعضاء الهضم
c	الفطريات الدعامية (البازيدية)	c	الجهاز العضلي والدوراني
d	الفطريات اللزجة المختلطة	d	الجهاز الإخراجي والتنفسي
7	نوع التغذي في الاسفنجيات	8	تتنفس الديدان الحلقيية البرية عن طريق
a	ترممية	a	الخياشيم
b	تطفلية	b	الانتشار البسيط عبر الجلد الرطب
c	ترشيحية	c	النفرديا
d	افتراسية	d	منطقة السرج
9	البكتيريا التي تعيش في قمم البراكين	10	تنتقل الديدان الخطافية عن طريق
a	محببة للملوحة	a	البعوضة
b	محببة للحرارة والحموضة	b	اكل لحم الخنزير
c	محببة للضوء	c	المشي حافي القدمين على التراب الملوث
d	منتجة لغاز الميثان	d	اكل الخضروات الملوثة

10	درجة السؤال	السؤال الثاني أبواب المستقبل تفتح لمن يملك مفاتيح المثابرة والإصرار

	أ/ أكتب المصطلح الذي تدل عليه العبارات التالية
المصطلح	التعريف
	1/ العلم الذي يدرس أنواع الحياة وتاريخها وتركيبها ووظائفها وعلاقاتها مع بعضها
	2 / شريط غير حي من مادة وراثية يقع ضمن غلاف من البروتين
	3 / الطحالب وحيدة الخلية والتي تشكل قاعدة الشبكة الغذائية في البحر
	4 / طرح الهيكل الخارجي القديم واستبداله بهيكل خارجي جديد
	5 / تفسير قابل للاختبار

	ب / احكم على صحة العبارات التالية بوضع كلمة صواب أمام العبارة الصحيحة أو كلمة خطأ أمام العبارة خاطئة في كل مما يلي:
الحكم	العبارة
	1/ أكبر فئة من فئات التصنيف الحديث هي <u>الشعبة</u>
	2/ درجة الحرارة من البيانات الكمية
	3/ تفرز العباءة الاصداف في معظم الرخويات للدعامة ولحماية
	4/ تتكون فتحة الفم من أول فتحة في الجاسترولا في <u>ثانوية الفم</u>
	5/ اللاسعات ذات تناظر جانبي
	6/ تستخدم الأشنات كمؤشر حيوي
	7/ تقوم الفجوة المنقبضة بالاحساس بالضوء
	8/ تمتلك العنكبليات زوج أو زوجين من قرون الاستشعار

	ب / عدد اثنان من دور عالم الاحياء
	1-
	2-

10	درجة السؤال	السؤال الثالث كلما كان جهدك اكبر كلما كانت ثمرته اطيب

أ/ اعط تفسيراً علمياً لكل مما يلي

1 / أوراق نباتات الغابات المطيرة ذات قمة ناقطة

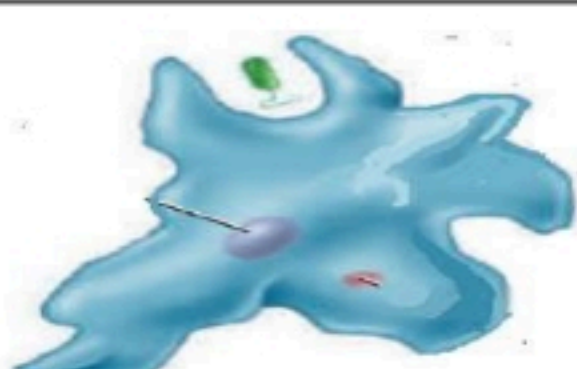
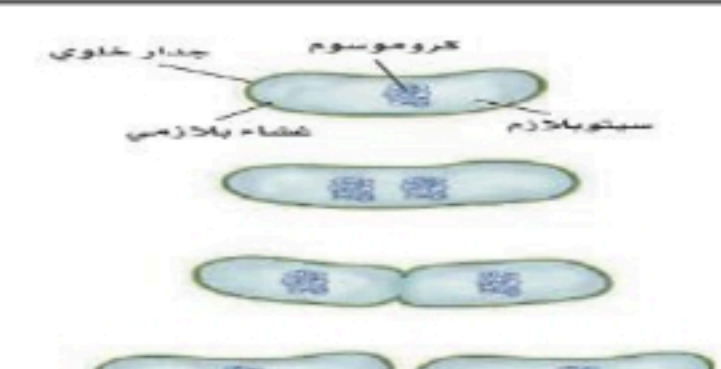

2 / تستعمل الميكروبوسيديا كمبيد للحشرات

3 / سميت الفطريات الناقصة بهذا الاسم

أ / 1- قارني بين كل مما يلي

الديدان الاسطوانية	الديدان المفلطحة	وجه المقارنة
		نوع التجويف
المفصليات	الديدان الحلقية	وجه المقارنة
		نوع الجهاز الدوري
الفطريات	النباتات	وجه المقارنة
		نوع التغذي
		الجدار الخلوي

ج / اجب حسبما هو مطلوب:

		
طريقة الحركة:	هذا الشكل يمثل:	طريقة التنفس:

انتهت الأسئلة "مع دعواتي القلبية لكن بالتوفيق والنجاح"

معلم المادة: أ/

المدرسة

الفصل الدراسي

الأول

الصف

أسئلة

اسم الطالب

وزارة التعليم
Ministry of Education

المملكة العربية السعودية

وزارة التعليم

إدارة التعليم بمحافظة

ثلاث ساعات

الزمن

س

نموذج الإجابة

السؤال	الدرجة رقماً	الدرجة كتابتاً	المصحح	المراجع	المدقق
الس(1) سؤال					
الس(2) سؤال					
الس(3) سؤال					
المجموع	30				

**** ما أجمل أن يكون الإنسان واثقاً بربه ثم واثقاً بنفسه.... وكلي أمل إنك كذلك ****

استعن بالمولى وتوكل عليه ثم اجب عن الاسئلة الثلاث التالية

عند اجابتك على هذا الاختبار ارجو منك التقيد بالتعليمات التالية:

- اكتب اجابتك بخط واضح ومفهوم
- اكتب الإجابة بالقلم الأزرق فقط
- تأكد من اجابتك على جميع الأسئلة ولا تترك سؤال من غير حل
- كن هادئ وثق بنفسك وقدرتك على حل الأسئلة

وبالتوفيق..... معلم المادة /

السؤال الأول

تأكد تماما ان النجاح حليف من عمل بجد له

درجة
السؤال

10

10

10 درجات		أ/ اختار الإجابة الصحيحة لكل مما يلي	
1	وحدة التركيب والوظيفة في المخلوقات الحية	2	من قواعد كتابة الاسم العلمي ان يكتب
a	الخلية 1 ✓	a	النوع أولا ثم الرتبة
b	النسيج	b	الجنس أولا ثم الرتبة
c	العضو	c	الجنس أولا ثم النوع 1 ✓
d	الجهاز	d	الرتبة ثم الجنس
3	من الفيروسات الاندماجية	4	من الأوليات الهدبية والتي تتحرك بالأهداب
a	شلل الأطفال	a	بلازموديوم
b	الأنفلونزا	b	التريبانوسوما
c	الأيديز 1 ✓	c	الأميبا
d	القوباء الحلقيية	d	البرامسيوم 1 ✓
5	يصنف فطر عفن الخبز ضمن	6	تنمو الطبقة الداخلية من الجاسترولا لتكون
a	الفطريات الاقترانية 1 ✓	a	الجلد والأعصاب
b	الفطريات الكيسية	b	أعضاء الهضم 1 ✓
c	الفطريات الدعامية (البازيدية)	c	الجهاز العضلي والدوراني
d	الفطريات اللزجة المختلطة	d	الجهاز الإخراجي والتنفسي
7	نوع التغذية في الاسفنجيات	8	تتنفس الديدان الحلقيية البرية عن طريق
a	ترممية	a	الخياشيم
b	تطفلية	b	الانتشار البسيط عبر الجلد الرطب 1 ✓
c	ترشيحية 1 ✓	c	النفرديا
d	افتراسية	d	منطقة السرج
9	البكتيريا التي تعيش في قمم البراكين	10	تنتقل الديدان الفيلاريا عن طريق
a	محببة للملوحة	a	البعوضة 1 ✓
b	محببة للحرارة والحموضة 1 ✓	b	اكل لحم الخنزير
c	محببة للضوء	c	المشي حافي القدمين على التراب الملوث
d	منتجة لغاز الميثان	d	اكل الخضروات الملوثة

10	درجة السؤال	السؤال الثاني
10		أبواب المستقبل تفتح لمن يملك مفاتيح المثابرة والإصرار

5 درجات	أ/ أكتب المصطلح الذي تدل عليه العبارات التالية
المصطلح	التعريف
علم الاحياء 1	1/ العلم الذي يدرس أنواع الحياة وتاريخها وتركيبها ووظائفها وعلاقاتها مع بعضها
الفيروس 1	2 / شريط غير حي من مادة وراثية يقع ضمن غلاف من البروتين
العوالق 1	3 / الطحالب وحيدة الخلية والتي تشكل قاعدة الشبكة الغذائية في البحر
الانسلاخ 1	4 / طرح الهيكل الخارجي القديم واستبداله بهيكل خارجي جديد
الفرضية 1	5 / تفسير قابل للاختبار

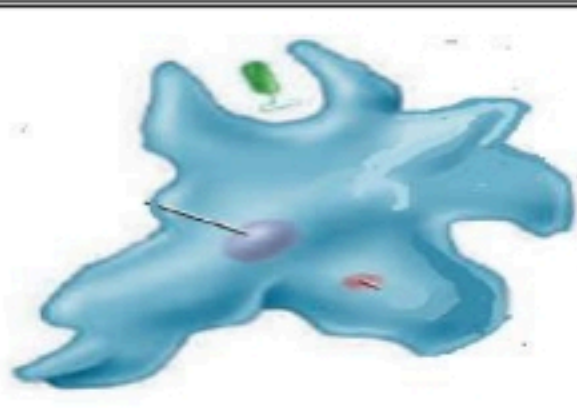
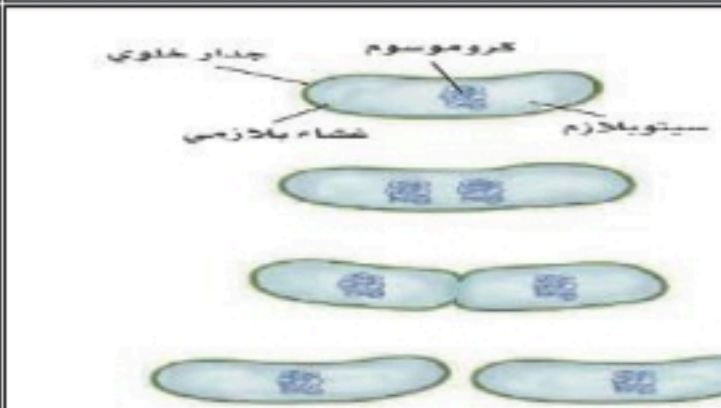

4 درجات	ب / احكم على صحة العبارات التالية بوضع كلمة صواب أمام العبارة الصحيحة أو كلمة خطأ أمام العبارة خاطئة في كل مما يلي:
الحكم	العبارة
$\frac{1}{2} \times$	1/ أكبر فئة من فئات التصنيف الحديث هي <u>الشعبة</u>
$\frac{1}{2} \checkmark$	2/ درجة الحرارة من البيانات الكمية
$\frac{1}{2} \checkmark$	3/ تفرز العباءة الاصداف في معظم الرخويات للدعامة ولحماية
$\frac{1}{2} \times$	4/ تتكون فتحة الفم من أول فتحة في الجاسترولا في ثانوية الفم
$\frac{1}{2} \checkmark$	5/ اللاسعات ذات تناظر شعاعي
$\frac{1}{2} \checkmark$	6/ تستخدم الأشنات كمؤشر حيوي
$\frac{1}{2} \times$	7/ تقوم الفجوة المنقبضة بالاحساس بالضوء
$\frac{1}{2} \times$	8/ تمتلك العنكبيات زوج أو زوجين من قرون الاستشعار

1 درجة	ب / عدد اثنان من دور عالم الاحياء
	1- دراسة تنوع الحياة $\frac{1}{2}$ أو دراسة الأمراض أو تطوير التقنية
	2- تحسين الزراعة $\frac{1}{2}$ أو حماية البيئة


10	درجة	السؤال الثالث كلما كان جهدك اكبر كلما كانت ثمرته اطيب
10	السؤال	

3 درجات	أ/ اعط تفسيراً علمياً لكل مما يلي
	1 / أوراق نباتات الغابات المطيرة ذات قمة ناقطة . ينزلق الماء بيسر وسرعة فوق سطوحها، فتبقى جافة نسبياً ، فلا تنمو عليها الفطريات، وهو ما يمنحها فرصة أكبر للبقاء 1 .
	2 / تستعمل الميكروبوسيديا كمبيد للحشرات . لأنها تتطفل على الحشرات وتقضي عليها 1
	3 / سميت الفطريات الناقصة بهذا الأسم لأنها لم يتم اكتشاف طرق التكاثر الجنسي فيها 1

4 درجات	أ / 1- قارني بين كل مما يلي	
الديدان الاسطوانية	الديدان المفلطحة	وجه المقارنة
كاذبة التجويف $\frac{1}{2}$	عديمة التجويف $\frac{1}{2}$	نوع التجويف
المفصليات	الديدان الحلقية	وجه المقارنة
جهاز دوري مفتوح $\frac{1}{2}$	جهاز دوري مغلق $\frac{1}{2}$	نوع الجهاز الدوري
الفطريات	النباتات	وجه المقارنة
غير ذاتية التغذية $\frac{1}{2}$	ذاتية التغذية $\frac{1}{2}$	نوع التغذي
الكائتين $\frac{1}{2}$	سليوز $\frac{1}{2}$	الجدار الخلوي

3 درجات	ج / اجب حسبما هو مطلوب:	
		
طريقة الحركة الأقدام الكاذبة 1	هذا الشكل يمثل: الانشطار الثاني 1	طريقة التنفس: الخياشيم 1

انتهت الأسئلة "مع دعواتي القلبية لكن بالتوفيق والنجاح" معلم المادة: أ/

 وزارة التعليم Ministry of Education	المملكة العربية السعودية وزارة التعليم إدارة التعليم بمحافظة المهدي	مجمع القويعية	المدرسة
		الأول	الفصل الدراسي
		الأول ثانوي	الصف
الزمن	ثلاث ساعات	أسئلة الاختبار النهائي لمقرر أحياء ١ لعام 1446 هـ (الدور البديل)	

اسم الطالب	الشعبة	رقم الجلوس
------------	--------	------------

السؤال	الدرجة رقماً	الدرجة كتابتاً	المصحح	المراجع	المدقق
الس (١) ؤال					
الس (٢) ؤال					
الس (٣) ؤال					
المجموع	٣٠				

نموذج الإجابة

**** ما أجمل أن يكون الإنسان واثقاً بربه ثم واثقاً بنفسه.... وكلّي أمل إنك كذلك ****

استعن بالمولى وتوكل عليه ثم اجب عن الاسئلة الثلاث التالية

عند اجابتك على هذا الاختبار ارجو منك التقيد بالتعليمات التالية:

- اكتب اجابتك بخط واضح ومفهوم
- اكتب الإجابة بالقلم الأزرق فقط
- تأكد من اجابتك على جميع الأسئلة ولا تترك سؤال من غير حل
- كن هادئ وثق بنفسك وقدرتك على حل الأسئلة

وبالتوفيق..... معلمة المادة / خلود الجهني

السؤال الأول

درجة
السؤال

١٠

أ/ اختار الإجابة الصحيحة لكل مما يلي

		1	وحدة التركيب والوظيفة في المخلوقات الحية	2	من قواعد كتابة الاسم العلمي ان يكتب				
	a	a	الخلية	a	النوع أولا ثم الرتبة				
	b	b	النسيج	b	الجنس أولا ثم الرتبة				
	c	c	العضو	c	الجنس أولا ثم النوع				
	d	d	الجهاز	d	الرتبة ثم الجنس				
		3	من الفيروسات الاندماجية	4	الحيوان التالي عديم التناظر				
	a	a	شلل الأطفال	a	الإسفنج				
	b	b	الأنفلونزا	b	الحلزون				
	c	c	الأيديز	c	النملة				
	d	d	القوباء	d	الفيل				
		5	من فوائد دراسة علم الأحياء	6	تنمو الطبقة الداخلية من الجاسترولا لتكون				
	a	a	تطوير البناء	a	الجلد والأعصاب				
	b	b	تحسين الزراعة	b	أعضاء الهضم				
	c	c	دراسة الظواهر الكونية	c	الجهاز العضلي والدوراني				
	d	d	تعاقب الليل و النهار	d	الجهاز الإخراجي والتنفسي				
		7	تُصنف ديدان الإسكارس من ضمن طائفة الديدان :	8	خاصية الإنسلاخ في المفصليات تُمثل :				
	a	a	المفلطحة	a	التكاثر				
	b	b	الحلقية	b	التغذية				
	c	c	الإسطوانية	c	النمو				
	d	d	الشعرية	d	الإستجابة				
		9	البكتيريا التي تعيش في قمم البراكين	10	تنتقل الديدان الخطافية عن طريق				
	a	a	محببة للملوحة	a	البعوضة				
	b	b	محببة للحرارة والحموضة	b	اكل لحم الخنزير				
	c	c	محببة للضوء	c	المشي حافي القدمين على التراب الملوث				
	d	d	منتجة لغاز الميثان	d	اكل الخضروات الملوثة				

السؤال الثاني

درجة
السؤال

١٥

أ/ أكتب المصطلح الذي تدل عليه العبارات التالية

المصطلح	التعريف
علم الأحياء	1/ العلم الذي يدرس أنواع الحياة وتاريخها وتركيبها ووظائفها وعلاقتها مع بعضها
الفيروس	2 / شريط غير حي من مادة وراثية يقع ضمن غلاف من البروتين
العباءة	3 / تحيط بالأعضاء الداخلية لمعظم الرخويات
الانسلاخ	4 / طرح الهيكل الخارجي القديم واستبداله بهيكل خارجي جديد
الفرضية	5 / تفسير قابل للاختبار

ب / ضع علامة (صح) أمام العبارة الصحيحة وعلامة (خطأ) أمام العبارة الخاطئة :

العبارة

خطأ	1/ أكبر فئة من فئات التصنيف الحديث هي الشعبة
صح	2/ من خصائص الإنسان أنه يظهر تنظيماً لخلايا جسمه.
صح	3/ تفرز العباءة الاصداف في معظم الرخويات للدعامة ولحماية
خطأ	4/ تتكون فتحة الفم من أول فتحة في الجاسترولا في ثانوية الفم
خطأ	5/ اللاسعات ذات تناظر جانبي
صح	6/ تستخدم الأشنات كمؤشر حيوي
خطأ	7/ تقوم الفجوة المنقبضة بالاحساس بالضوء
خطأ	8/ تمتلك العنكبيات زوج أو زوجين من قرون الاستشعار
صح	9/ تميز نظام لينبوس عن نظام أرسطوا بالتسمية الثنائية للمخلوقات الحية
صح	10/ يتكون الجدار الخلوي الفطريات من مادة الكايتين

السؤال الثالث

درجة
السؤال

٥

أ / عدد اثنان من دور عالم الاحياء

١- دراسة تنوع الحياة ٣- تطوير التقنيات

٢- البحث في الأمراض ٤- تحسين الزراعة ٥- حماية البيئة

ب/ عدد ثلاثاً من خصائص المخلوقات الحية ؟

١) مكون من خلية أو أكثر

٢) النمو

٣) التكاثر

٤) الاستجابة للمثيرات

٥) المحافظة على الاتزان الداخلي

٦) الحاجة للطاقة

٧) التكيف

٨) التعضي (اظهار التنظيم)

انتهت الأسئلة ..

"مع دعواتي القلبية لكن بالتوفيق والنجاح"

معلم المادة: أ/ خلود الجهني

المادة : أحياء ١
الصف : أول ثانوي مسارات
الزمن : ساعتين ونصف
عدد الصفحات : ٤



المملكة العربية السعودية
وزارة التعليم
إدارة التعليم بمحافظة ...
مكتب التعليم ...
ثانوية

أسئلة اختبار نهاية الفصل الدراسي الأول (الدور الأول) لمادة (أحياء ١) للعام الدراسي ١٤٤٥ / ١٤٤٦ هـ

اسم الطالب :

رقم الجلوس :

الصف :

	الدرجة بعد المراجعة	رقماً	الدرجة النهائية من ٣٠
		كتابةً	
	التوقيع		اسم المصحح
	التوقيع		اسم المراجع

(اللهم لا سهل إلا ما جعلته سهلاً وأنت تجعل الحزن إذا شئت سهلاً)

استعن بالله تعالى ثم تقيد بالتعليمات التالية :

- اكتب إجابتك بخط واضح ومفهوم .
- اكتب الإجابة بالقلم الأزرق فقط .
- تأكد من إجابتك على جميع الأسئلة ولا تترك سؤال فارغ .
- ثق بنفسك وقدرتك على حل الأسئلة .

السؤال الأول :

اختر الإجابة الصحيحة من بين البدائل التي تلي كل فقرة :

درجة السؤال

١٠

أول من كتب وصفاً للجذري والحصبة :	②	أعلى مستويات تصنيف المخلوقات الحية :
أ	أ	الشعبة
ب	ب	الرتبة
ج	ج	فوق مملكة
د	د	الفصيلة
علاقة تبادل منفعة بين الفطريات والطحالب الخضراء أو أي شريك يكون قادر على البناء الضوئي :	④	تتخلص المفصليات من الفضلات عن طريق:
أ	أ	الانتشار
ب	ب	النفرديا
ج	ج	انابيب ملبيجي
د	د	السرغ
تحتوي الطحالب الحمراء على صبغة ثانوية :	⑥	عند اندماج الحيوان المنوي مع البويضة خارج جسم الحيوان يُسمى :
أ	أ	إخصاب خارجي
ب	ب	إخصاب داخلي
ج	ج	التلقيح
د	د	الزيجوت
أي الأمراض التالية يسببها البلازموديوم و تنقله أنثى بعوضة الأنوفيلس :	⑧	المجموعة التي تُستخدم للمقارنة :
أ	أ	المجموعة الضابطة
ب	ب	المجموعة التجريبية
ج	ج	المتغير المستقل
د	د	المتغير التابع
من طرق التكاثر اللاجنسي في الفطريات :	⑩	نوع التناظر في قنديل البحر :
أ	أ	عديمة التناظر
ب	ب	التناظر الجانبي
ج	ج	التناظر الشعاعي
د	د	عديمة التجويف

السؤال الثاني :

درجة السؤال

١٤

أ / أكتب المصطلح العلمي الذي تدل عليه العبارات التالية :

الملاحظة	ثانوية الفم	علم البيئة	بدائية الفم	الفيروس	علم الأحياء	الفرضية
						① العلم الذي يدرس أنواع الحياة وتاريخها وتركيبها ووظائفها وعلاقاتها مع بعضها .
						② شريط غير حي من مادة وراثية يقع ضمن غلاف من البروتين .
						③ طريقة مباشرة لجمع المعلومات بشكل منظم .
						④ تتكون فتحة الفم من ثاني فتحة في الجاسترولا .

ب / ضع علامة (√) أمام العبارة الصحيحة و علامة (X) أمام العبارة الخاطئة في ما يلي :

		① الحشرات التي تمر بالتحول الكامل تخرج من البيوض على شكل حورية .
		② نوع التغذية في الإسفنجيات تغذية ترشيحية .
		③ يتركب الجدار الخلوي في الدياتومات من مادة السيليك .
		④ تحتوي الفيروسات الارتجاعية على RNA بدلاً من DNA .
		⑤ أول من قام بالتسمية الثنائية للمخلوقات هو العالم لينوس .
		⑥ تحتوي العناكب على قرون استشعار .
		⑦ ينتمي فطر عفن الخبز إلى الفطريات الكيسية .
		⑧ تتخلص المفصليات من هيكلها الخارجي عن طريق الانسلاخ .

ج / عدد اثنان لكلاً مما يلي :

• خصائص المخلوقات الحية :	①	②
• طرق بقاء البكتيريا :	①	②

السؤال الثالث :

درجة السؤال

٦

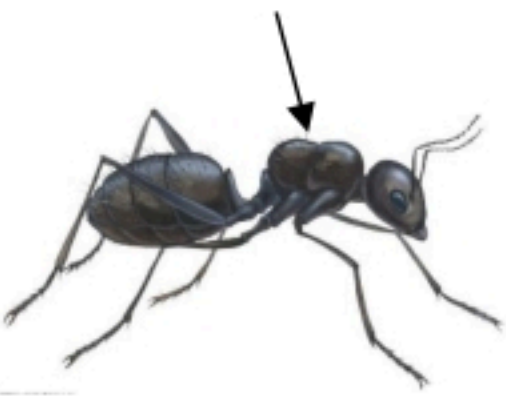
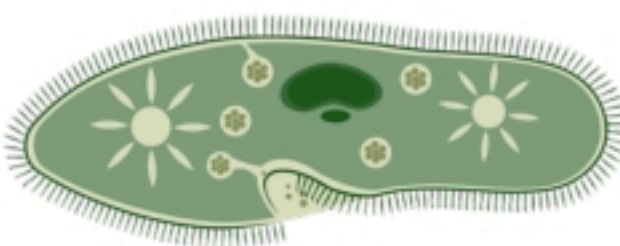
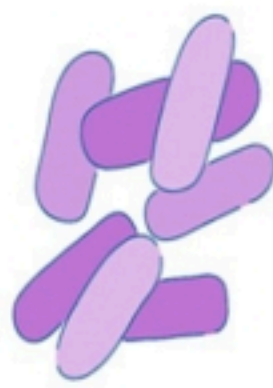

أ / قارن بين كلاً مما يلي :

وجه المقارنة	الذباب المنزلي	الجراد
شكل الفم		
وجه المقارنة	الحلزون	الأخطبوط
نوع الجهاز الدوري		

ب / انقل الرقم المناسب من العمود (أ) أمام ما يناسبه من العمود (ب) :

العمود (أ)		العمود (ب)	
١	دودة البلاناريا		العباءة
٢	الديدان الحلقية		مرض داء الفيل
٣	تُحيط بالأعضاء الداخلية وتكون الصدفة		عديمة التجويف
٤	دودة الفيلاريا		اسطوانية مقسمة
			ثانوية الفم
			تناظر شعاعي

ج / تفحص الرسومات التالية ثم أجب بما هو مطلوب فيما يلي :

			
الجزء المحدد:	طريقة الحركة:	شكل البكتيريا:	طريقة التنفس:

انتهت الأسئلة ... مع تمنياتي لك بالتوفيق



الاسم :

رقم الجلوس :

مدة الاختبار: ساعتان ونصف

اختبار مادة الأحياء للصف الأول ثانوي - الفصل الدراسي الأول 1446 هـ - الدور الأول

السؤال	الدرجة رقما	الدرجة كتابة	المجموع
الأول			
الثاني			
الثالث			
المصححة :	المراجعة:	المدققة:	

السؤال الأول : أ- ضعي المصطلحات المناسبة في الفراغ المناسب لها مما يلي :

(الانسلاخ - النمو - الفقيم - علم الأحياء - الفرضية - الخيوط الفطرية - الأشنات - الفرمونات)

8

1- مواد كيميائية تفرزها بعض الحشرات للتواصل فيما بينها :

2- الزيادة في كتلة الفرد :

3- علم يهتم بدراسة الكائنات الحية وكل ما كان حياً وتركيب المخلوقات الحية :

4- طرح الهيكل الخارجي القديم واستبداله بهيكل خارجي جديد:

5- طحلب وفطر يعيشان معا معيشة تكافلية :

6- أجزاء الفم والفكوك القاضمة في المفصليات :

7- وحدات البناء الأساسية في جسم الفطريات عديدة الخلايا :

8- تفسير قابل للاختبار :

ب/ صلى العبارة من العمود (أ) بما يناسبها من العمود (ب) بوضع الرقم المناسب:

ب	أ
التبرعم	1- تركيب يوجد في الرخويات يكوّن الصدفة
المغازل	2- ديدان تسبب مرض الفيل للإنسان
الخميرة	3- ديدان تساعد في استمرار سريان الدم بعد العمليات الجراحية
ترشيحية	4- تتخلص المفصليات من الفضلات عن طريق :
أنابيب ملبجي	5- طريقة الإسفنجيات في التغذية
ديدان العلق الطبي	6- فطر وحيد الخلية
الفيلاريا	7- تراكيب في العناكب تكوّن الحرير
العباءة	8- أحد طرق التكاثر اللاجنسي في الحيوانات

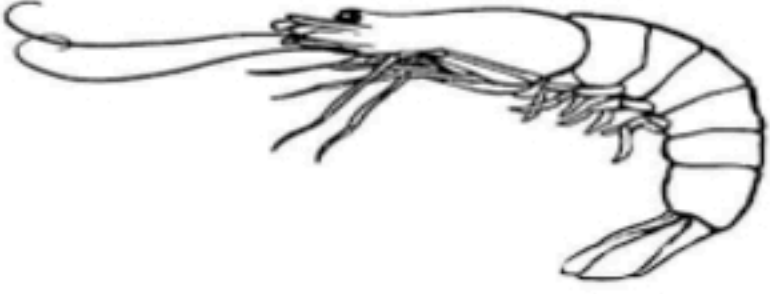
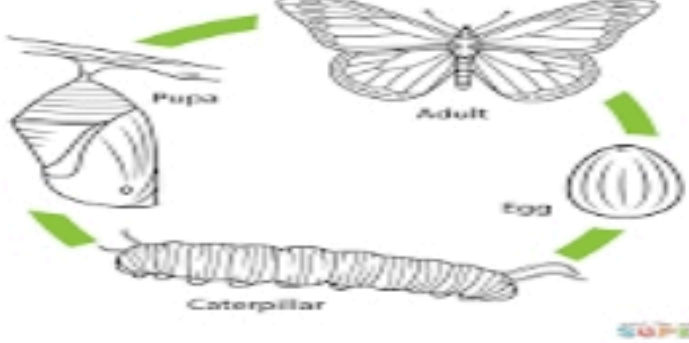
1- اللغة المستخدمة في نظام التسمية الثنائية للتصنيف :	2- جميع العلوم التالية علوم تجريبية ماعدا:
- الإنجليزية	- علم الأحياء
- العربية	- علم الكيمياء
- اللاتينية	- الشعر والأدب
- الفرنسية	- علم الفيزياء
3- يتركب الجدار الخلوي للفطريات من مادة:	4- تستطيع العيش في جميع البيئات القاسية:
- الببتيدوجلايكان	- الطحالب
- السليلوز	- البكتيريا
- الكايتين	- البدائيات
- السيوبرين	- الفطريات
5- أي الفيروسات التالية يعد فيروسا ارتجاعيا:	6- تنقل أنثى بعوضة الأنوفيلس للإنسان مرض:
- فيروس الرشح	- النوم الأفريقي
- فيروس الإنفلونزا	- الملاريا
- فيروس الإيدز	- النوم الأمريكي
- الفيروس الغدي	- الدوسنتاريا
7- يستخرج مضاد البنسلين من فطر:	8- : أكبر فئة من فئات التصنيف هي :
- المشروم	- المملكة
- البنسليوم	- فوق المملكة
- الخميرة	- النوع
- الكمأة	- الشعبة
9- تتنفس العنكب عن طريق :	10- نوع أجزاء الفم في حشرة البعوضة :
- الخياشيم	- أنبوبي
- الرئات الكتبية	- ثاقب/ ماص
- القصبات الهوائية	- إسفنجي
- الجلد الرطب	- قارض
11- ينتقل هذا النوع من الديدان عند المشي حافي على التراب الملوث :	12- كيس ذو طبقتين من الخلايا له فتحة في إحدى نهايتيه:
- الديدان الشعرية	- البلاستيولا
- الديدان الخطافية	- الجاسترولا
- ديدان الاسكارس	- مرحلة الـ 8 خلايا
- الديدان الدبوسية	- مرحلة الـ 16 خلية

السؤال الثالث : أ/ضعي كلمة (صح) عند الإجابة الصحيحة وكلمة (خطأ) عند الإجابة الخاطئة:

- 1- جميع أنواع الفطريات ضارة ()
- 2- تنتمي العقارب إلى طائفة القشريات ()
- 3- الديدان المفلطة حقيقية التجويف الجسمي ()
- 4- في الحيوانات بدائية الفم تتكون فتحة الشرج أولاً ()
- 5- الأخطبوط يعد من الرخويات ذات المصراعين ()
- 6- تصنف الفيروسات ضمن ممالك المخلوقات الحية ()
- 7- البكتيريا موجبة جرام تبدو بلون بنفسجي عند صبغها ()
- 8- في النحل الملكة هي الأنثى الوحيدة القادرة على التكاثر ()

ب/ على : سميت المفصليات بهذا الاسم ؟

ج/ اكملی البيانات الناقصة في الصور التالية حسب المطلوب :

	<p>Life Cycle of a Monarch Butterfly</p> 
<p>ينتمي هذا الحيوان إلى طائفة :</p>	<p>نوع التحول :</p>

د/ قارني حسب المطلوب :

اللاسعات (الجوفمعويات)	الإسفنج	
		التناظر

الحشرات	العناكب	عدد أجزاء الجسم
		قرون الاستشعار

انتهت الأسئلة ، دعائي لكم بالنجاح والتفوق