

تم تحميل وعرض المادة من منصة

حقيبتك

www.haqibati.net



منصة حقيبتك التعليمية

منصة حقيبتك هو موقع تعليمي يعمل على تسهيل العملية التعليمية بطريقة بسيطة وسهلة وتوفير كل ما يحتاجه المعلم والطالب لكافة الصفوف الدراسية كما يحتوي الموقع على حلول جميع المواد مع الشروح المتنوعة للمعلمين.

الدرجة رقما	٢٠	الدرجة كتابة	درجة فقط	المصحح التوقيع	المراجع التوقيع
----------------	----	-----------------	----------	-------------------	--------------------

اختبار منتصف الفصل الدراسي الثاني (الدور الأول) لعام ١٤٤٦ هـ

اسم الطالب :	رقم الجلوس :
--------------	--------------

١٠

السؤال الأول : اختر الإجابة الصحيحة لكل فقرة من الفقرات التالية :

١	من البيانات بالجدول اكتب نسبة الفوز إلى الخسارة في اوسط صورة:	الفريق عدد المباريات	الفوز	الخسارة	التعادل
أ	$\frac{1}{3}$	ب	$\frac{5}{6}$	ج	$\frac{3}{4}$
د	$\frac{4}{5}$	٢	صف فيه ٣٢ طالبا شارك ٦ منهم في المهرجان المدرسي ، فما نسبة عدد الطلاب المشاركين في المهرجان إلى غير المشاركين؟	أ	١٣:٣
ب	١٦:٣	ج	٣: ١٣	د	١٦:٣
٣	يستطيع صهيب طباعة ١٥٣ كلمة في ٣ دقائق ، فما عدد الكلمات التي يمكن طباعتها في ١٠ دقائق بالمعدل نفسه؟	أ	٥٠٠	ب	١٥٠
ج	١٥٠	د	٥١٠	٤	حل التناسب $\frac{32}{9} = \frac{32}{18}$ س
أ	س = ٤	ب	س = ٦	ج	س = ٨
د	س = ١٦	٥	معدل الوحدة ٩٠ كم لكل ١٥ ترات =	أ	$\frac{8}{1}$
ب	$\frac{9}{1}$	ج	$\frac{7}{1}$	د	$\frac{7}{1}$
٦	ما المسافة الفعلية بين مدينتي أبوظبي و العين اذا كانت المسافة علي الرسم ٣سم ومقياس الرسم ١سم = ٤٠ كلم	أ	١١٠ كم	ب	١٢٠ كم
ج	٩٠ كم	د	١٠٠ كم	٧	أوجد عامل المقياس إذا كان مقياس الرسم ١سم = ٤ م
أ	$\frac{1}{4}$	ب	$\frac{1}{400}$	ج	$\frac{1}{4000}$
د	$\frac{1}{4}$	٨	$\frac{1}{3}$ ياردة = قدم (١ ياردة = ٣ قدم)	أ	١٤
ب	١٥	ج	١٦	د	١٧
٩	٤ قدم = بوصة (١ قدم = ١٢ بوصة)	أ	٤٠	ب	٣٢
ج	٤٨	د	٦٤	١٠	معدل الوحدة ل ١٨٠٠ كلم في ساعتين
أ	١٠٠٠ كلم / ساعة	ب	٩٠٠ كلم / ساعة	ج	٨٠٠ كلم / ساعة
د	٧٠٠ كلم / ساعة				

٥ درجات

ضع علامة (✓) أمام العبارة الصحيحة و علامة (x) أمام العبارة الخاطئة :

١.	النسبة التي تقارن بين كميتين لهما وحدتان مختلفتان تسمى التناسب
٢.	وافق ١٢ طبيبا من ٢٠ على الاقتراح ، وافق ٦ أطباء من ١٠ على الاقتراح نسبتان متكافئتان
٣.	في النظام المتري يعد الكيلوجرام (كجم) الوحدة الأساسية لقياس الكتلة
٤.	التناسب هو حالة تتساوى فيها نسبتان أو معدلان على الأقل.
٥.	الزيادة في السعر هو القيمة التي تطرح من سعر السلعة الاصلي

٥ درجات

السؤال الثالث:

أ) حدد النسب المتكافئة في كل مما يأتي:

٢٠ ريالاً لكل ١٦ كيلوجراماً

٣٢ ريالاً لكل ٤٠ كيلوجراماً

٢٧ طالبا مقابل ٦ مجاهر

١٨ طالبا مقابل ٤ مجاهر

ب - أكمل ما يلي :

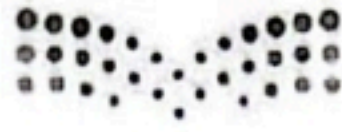
١- $\frac{1}{4}$ رطل = أوقية

٢- ٧٢٠ سم =

٣- يستطيع مازن الركض مسافة ١٢٠ م في ٢٤ ثانية . فكم ثانية يحتاج ليركض مسافة ٣٠٠ م وفق المعدل نفسه؟

.....
.....

انتهت الاسئلة ,, أرجو لكم التوفيق والنجاح



نموذج الاجابة

الدرجة رقما	الدرجة كتابة	الدرجة اختبار منتصف
٢٠		

اسم الطالب :

رقم الجلوس :

١٠

السؤال الأول : اختر الإجابة الصحيحة لكل فقرة من الفقرات التالية : $\frac{١٠}{٢} = ٥$ $\frac{١٠}{٣} = ٣ \frac{١}{٣}$

١	من البيانات بالجدول اكتب نسبة الفوز إلى الخسارة في أبسط صورة:	الفريق	عدد المباريات	الفوز	الخسارة	التعادل
١	ب	ج	د	١٠	١٢	٨
١	$\frac{١}{٣}$	ج	د	$\frac{٣}{٤}$	$\frac{٤}{٥}$	
٢	صف فيه ٣٢ طالبا شارك ٦ منهم في المهرجان المدرسي ، فما نسبة عدد الطلاب المشاركين في المهرجان إلى غير المشاركين؟	ج	د	٦		
١	ب	ج	د	١٦:٣	٣:١٢	١٦:٣
٣	يستطيع صهيب طباعة ١٥٣ كلمة في ٣ دقائق ، فما عدد الكلمات التي يمكن طباعتها في ١٠ دقائق بالمعدل نفسه؟	ج	د	٥١٠	١٥٣	١٥٣
١	٥٠٠	ج	د	١٥٠	١٥٠٠	١٠٠
٤	حل التناسب $\frac{٣٢}{١٨} = \frac{٣٢}{١٨}$	ج	د	٦=س	٨=س	١٦=س
١	ب	ج	د	٦=س	٨=س	١٦=س
٥	معدل الوحدة ٩٠ كم لكل ١٥ ترات = $\frac{٩٠}{١٥} = ٦$	ج	د	$\frac{٧}{١}$	$\frac{٧}{١}$	$\frac{٦}{١}$
١	ب	ج	د	$\frac{٧}{١}$	$\frac{٧}{١}$	$\frac{٦}{١}$
٦	ما المسافة الفعلية بين مدينتي أبوظبي والعين اذا كانت المسافة على الرسم ٣ سم ومقياس الرسم ١ سم = ٤٠ كلم	ج	د	٩٠ كم	١٠٠ كم	١٠٠ كم
١	ب	ج	د	٩٠ كم	١٠٠ كم	١٠٠ كم
٧	أوجد عامل المقياس إذا كان مقياس الرسم ١ سم = ٤ م $١٠٠ \times$ $٤٠٠ = ١$	ج	د	$\frac{١}{٤٠٠}$	$\frac{١}{٤٠٠}$	$\frac{١}{٤}$
١	ب	ج	د	$\frac{١}{٤٠٠}$	$\frac{١}{٤٠٠}$	$\frac{١}{٤}$
٨	$\frac{١}{٣}$ ياردة = قدم (١ ياردة = ٣ قدم)	ج	د	١٦	١٧	١٧
١	ب	ج	د	١٦	١٧	١٧
٩	٤ قدم = بوصة (١ قدم = ١٢ بوصة)	ج	د	٤٨	٦٤	٦٤
١	ب	ج	د	٤٨	٦٤	٦٤
١٠	معدل الوحدة ل ١٨٠٠ كلم في ساعتين	ج	د	٩٠٠ كلم / ساعة	٧٠٠ كلم / ساعة	٧٠٠ كلم / ساعة
١	ب	ج	د	٩٠٠ كلم / ساعة	٧٠٠ كلم / ساعة	٧٠٠ كلم / ساعة

$$٩٠٠ = \frac{١٨٠٠}{٢}$$

5 درجات

ضع علامة (✓) أمام العبارة الصحيحة و علامة (x) أمام العبارة الخاطئة :

1.	النسبة التي تقارن بين كميتين لهما وحدتان مختلفتان تسمى التناسب	X
2.	وافق 12 طبيبا من 20 على الاقتراح ، وافق 6 أطباء من 10 على الاقتراح نسبتان متكافئتان	✓
3.	في النظام المتري يعد الكيلوجرام (كجم) الوحدة الأساسية لقياس الكتلة	✓
4.	التناسب هو حالة تتساوى فيها نسبتان أو معدلان على الأقل.	✓
5.	الزيادة في السعر هو القيمة التي تطرح من سعر السلعة الاصلبي	✓

5 درجات

السؤال الثالث:

أ) حدد النسب المتكافئة في كل مما يأتي:

20 ريالاً لكل 16 كيلوجراماً

32 ريالاً لكل 40 كيلوجراماً

$\frac{20}{16} \times \frac{32}{40}$ غير متجانسة

ب - أكمل ما يلي :

1 - $\frac{1}{4} \leftarrow 2 \text{ رطل} = \dots \dots \dots \text{أوقية}$

2 - 720 سم = $\dots \dots \dots$ م

$$\frac{27}{18} \times \frac{18}{6}$$

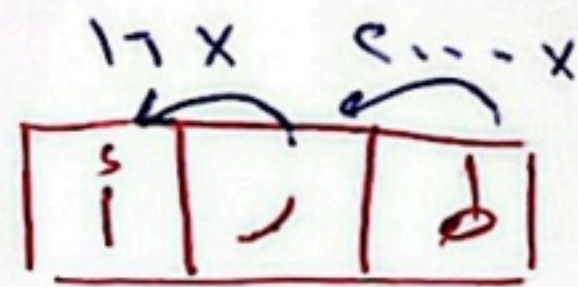
$$\frac{27}{6} \times \frac{18}{18}$$

27 طالبا مقابل 6 مجاهر
18 طالبا مقابل 4 مجاهر

$$\frac{27}{18} \times \frac{18}{6}$$

$$\frac{27}{6} \times \frac{18}{18}$$

النسب متكافئة



720 سم

3 - يستطيع مازن الركض مسافة 20 م في 24 ثانية. فكم ثانية يحتاج ليركض مسافة 300 م وفق المعدل نفسه؟

7200

انتهت الاسئلة,,, أرجو لكم التوفيق والنجاح

140 م

$$\frac{140}{24} \times \frac{20}{100}$$

$$\frac{70}{12} \times \frac{12}{12}$$

$$70 = \frac{70 \times 12}{12}$$

وأتمنى لكم التوفيق والنجاح

$$\frac{140}{24} \times \frac{20}{100}$$



اختبار الفصل الرابع : النسبة والتناسب

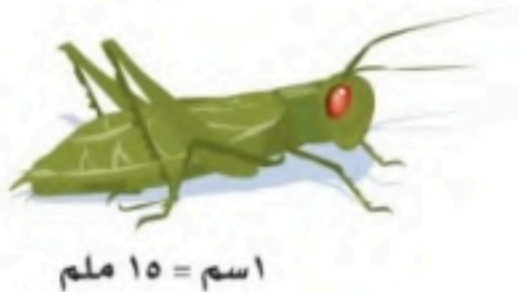
اسم الطالب:

الصف : أول متوسط

٢٠

السؤال الأول : اختر الإجابة الصحيحة :

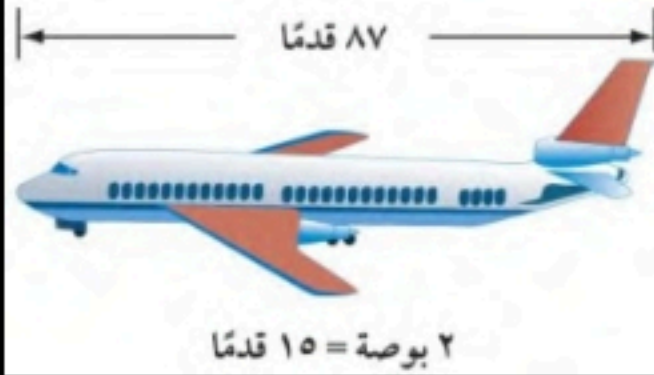
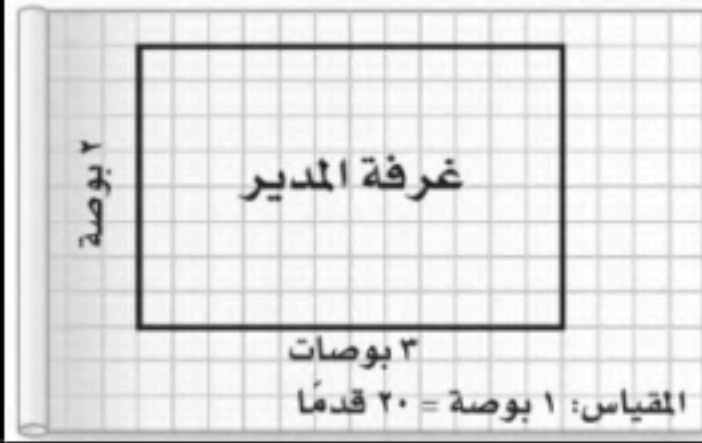
(أ) الجمع	(ب) الضرب	(ج) الطرح	(د) القسمة
(أ) معدل الوحدة	(ب) التناسب	(ج) المعدل	(د) النسبة
(أ) ٦٠ كلم / ساعة	(ب) ٨٠ كلم / ساعة	(ج) ٩٠ كلم / ساعة	(د) ٧٠ كلم / ساعة
(أ) ١٣ : ٣	(ب) ١٦ : ٣	(ج) ٣ : ١٣	(د) ٣ : ١٦
(أ) ٢١ ريال	(ب) ٢٢,٥ ريال	(ج) ٢٤ ريال	(د) ٢٠,٥ ريال
(أ) ٥ ياردات	(ب) ٩ ياردات	(ج) ٦ ياردات	(د) ٨ ياردات
(أ) ٣ طن	(ب) ١,٥ طن	(ج) ٢ طن	(د) ٢,٥ طن
(أ) ٢٤ بوصة	(ب) ١٨ بوصة	(ج) ٣٠ بوصة	(د) ٣٦ بوصة
(أ) ٦٤ أوقية	(ب) ٤٨ أوقية	(ج) ٤٠ أوقية	(د) ٥٦ أوقية
(أ) ٧,٢ م	(ب) ٠,٧٢ م	(ج) ٧٢ م	(د) ٠,٠٧٢ م
(أ) $\frac{١ \text{ ملم}}{٣ \text{ ملم}}$	(ب) $\frac{٢ \text{ ملم}}{٣ \text{ ملم}}$	(ج) $\frac{١ \text{ ملم}}{٥ \text{ ملم}}$	(د) $\frac{٢ \text{ ملم}}{٥ \text{ ملم}}$



اسم = ١٥ ملم

١٢) إذا كان بُعدا غرفة مدير المدرسة كما في المخطط ، فما البعدان الفعليان للغرفة بالقدم؟

أ) ٢٤ ، ٤٨ (ب) ٣٠ ، ٥٢ (ج) ٤٠ ، ٦٠ (د) ٣٧,٥ ، ٦٥



١٣) طول نموذج الطائرة =

أ) ٩,٥ بوصة (ب) ١٣ بوصة (ج) ١٠,٥ بوصة (د) ١١,٦ بوصة

١٤) اكتب النسبة المئوية ١٣٥٪ على صورة كسر اعتيادي في أبسط صورة

أ) $1\frac{3}{20}$ (ب) $1\frac{5}{20}$ (ج) $1\frac{7}{20}$ (د) $1\frac{11}{20}$

١٥) اكتب الكسر الاعتيادي $\frac{3}{4}$ على صورة نسبة مئوية

أ) ٧٠٪ (ب) ٧٥٪ (ج) ٨٥٪ (د) ٨٠٪

السؤال الثاني : بين ما إذا كانت النسبتان متكافئتين أم لا ، وضح إجابتك:

- أ) وافق ١٢ طبيبا من ٢٠ على الاقتراح.
وافق ٦ أطباء من ١٠ على الاقتراح.
- ب) حافلتان مقابل ٧ سيارات صغيرة.
١٠ حافلات مقابل ١٥ سيارة صغيرة.

السؤال الثالث : حل التناسب $\frac{2}{5} = \frac{15}{9}$

نموذج الاجابة

اسم الطالب:

الصف : أول متوسط

٢٠

السؤال الأول : اختر الإجابة الصحيحة :

(أ) الجمع	(ب) الضرب	(ج) الطرح	(د) القسمة
(أ) معدل الوحدة	(ب) التناسب	(ج) المعدل	(د) النسبة
(أ) ٦٠ كلم / ساعة	(ب) ٨٠ كلم / ساعة	(ج) ٩٠ كلم / ساعة	(د) ٧٠ كلم / ساعة
(أ) ١٣ : ٣	(ب) ١٦ : ٣	(ج) ٣ : ١٣	(د) ٣ : ١٦
(أ) ٢١ ريال	(ب) ٢٢,٥ ريال	(ج) ٢٤ ريال	(د) ٢٠,٥ ريال
(أ) ٥ ياردات	(ب) ٩ ياردات	(ج) ٦ ياردات	(د) ٨ ياردات
(أ) ٣ طن	(ب) ١,٥ طن	(ج) ٢ طن	(د) ٢,٥ طن
(أ) ٢٤ بوصة	(ب) ١٨ بوصة	(ج) ٣٠ بوصة	(د) ٣٦ بوصة
(أ) ٦٤ أوقية	(ب) ٤٨ أوقية	(ج) ٤٠ أوقية	(د) ٥٦ أوقية
(أ) ٧,٢ م	(ب) ٠,٧٢ م	(ج) ٧٢ م	(د) ٠,٠٧٢ م
(أ) $\frac{١ \text{ ملم}}{٣ \text{ ملم}}$	(ب) $\frac{٢ \text{ ملم}}{٣ \text{ ملم}}$	(ج) $\frac{١ \text{ ملم}}{٥ \text{ ملم}}$	(د) $\frac{٢ \text{ ملم}}{٥ \text{ ملم}}$



اسم = ١٥ ملم

* عامل مقياس الرسم = $\frac{٣٣١}{١٥ \text{ ملم}}$ ← حول سم إلى ملم ← اسم = $\frac{١٠ \text{ ملم}}{٣٣١}$
 ← نبسطة الاسم إلى ابسط صورة ← $\frac{١٠ \text{ ملم}}{٣٣١} =$
 وهو عامل مقياس = $\frac{٢}{٣} = \frac{٥ \div ١٥}{٥ \div ٣٣١} =$

اختبار منتصف الفصل الدراسي الثاني مادة الرياضيات للصف الأول المتوسط

٢٠

اسم الطالبة /

السؤال الأول / اختاري الإجابة الصحيحة :-

١ - استعملي المعلومات الآتية في الجدول لكتابة النسبة على صورة كسر في أبسط صورة الخسارة: جميع المباريات

عدد المباريات	الفريق الأحمر
١٠	الفوز
١٢	الخسارة
٨	التعادل

أ	$\frac{2}{5}$	ب	$\frac{6}{15}$	ج	$\frac{4}{5}$	د	$\frac{2}{10}$
---	---------------	---	----------------	---	---------------	---	----------------

٢ - تحتوي قارورة على ١,٧٥ لتر من عصير الجزر ، فكم كمية العصير بالملتر

أ	١٧٥ مل	ب	١٧٥٠ مل	ج	١٧,٥ مل	د	٠,٠٠١٥٧ مل
---	--------	---	---------	---	---------	---	------------

٣- اكتب الكسر الاعتيادي $\frac{17}{25}$ في صورة نسبة مئوية

أ	% ٣٤	ب	% ٥١	ج	% ٨٦	د	% ٦٨
---	------	---	------	---	------	---	------

٤- أي زوج من النسب الآتية يشكل تناسباً

أ	$\frac{20}{4}$ ، $\frac{12}{2}$	ب	$\frac{20}{5}$ ، $\frac{20}{6}$	ج	$\frac{12}{12}$ ، $\frac{18}{8}$	د	$\frac{2}{10}$ ، $\frac{3}{12}$
---	---------------------------------	---	---------------------------------	---	----------------------------------	---	---------------------------------

٥ - اكتب النسبة المئوية ١٥٠ % على شكل كسر اعتيادي في أبسط صورة

أ	$\frac{4}{5}$	ب	$\frac{2}{3}$	ج	$\frac{3}{4}$	د	$\frac{3}{2}$
---	---------------	---	---------------	---	---------------	---	---------------

٦- أوجد معدل الوحدة في ٣٠٠ ريال لكل ٦ ساعات

أ	٤٠ ريال / ساعة	ب	٤٥ ريال / ساعة	ج	٦٠ ريال / ساعة	د	٥٠ ريال / ساعة
---	----------------	---	----------------	---	----------------	---	----------------

٧- اوجد مقياس الرسم في نموذج الطائرة (١ سم = ٤ متر)

أ	$\frac{1}{4}$	ب	$\frac{1}{400}$	ج	٤	د	٤٠٠
---	---------------	---	-----------------	---	---	---	-----

٨- ما المسافة الفعلية بين المدينة المنورة وجدة إذا كانت المسافة على الرسم ٥ سم ، ومقياس الرسم (١ سم = ٨٤ كلم)

أ	٤٢٠ كلم	ب	٤٠٠ كلم	ج	٣٨٠ كلم	د	٨٤ كلم
---	---------	---	---------	---	---------	---	--------

٩- ماهي الوحدة الأساسية للكتلة

أ	المتر	ب	الليتر	ج	الكيلوجرام	د	الجرام
---	-------	---	--------	---	------------	---	--------

١٠- يستطيع مازن الركض مسافة ١٢٠ م في ٢٤ ثانية ، فكم ثانية يحتاج ليركض مسافة ٣٠٠ م وفق المعدل نفسه

أ	٥٠ ثانية	ب	٦٠ ثانية	ج	٩,٦ ثانية	د	١٢,٥ ثانية
---	----------	---	----------	---	-----------	---	------------

١١- اكمل $158 \text{ ملم} = \square \text{ م}$

أ	٠,١٥٨	ب	١٥٨٠٠	ج	١,٥٨	د	١٥٨٠٠٠
---	-------	---	-------	---	------	---	--------

١٢- ماقيمة ت للمعادلة $\frac{ت}{١٨} = \frac{٥}{٦}$

أ	١٥	ب	٣٠	ج	٢٠	د	٢٥
---	----	---	----	---	----	---	----

السؤال الثاني

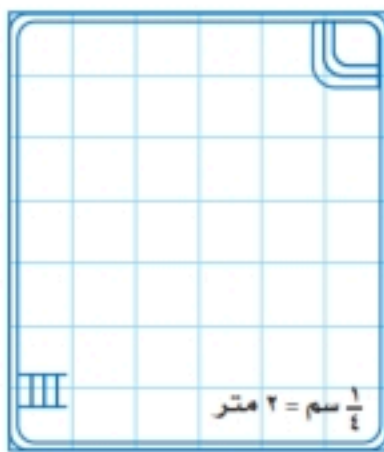
أ) حل التناسب التالي $\frac{٢}{٥} = \frac{١٥}{و}$

ب) بيني ما إذا كانت هل النسبتان متكافئتان أم لا ، وضحي إجابتك
حافلتان مقابل ٧ سيارات صغيرة
١٠ حافلات مقابل ١٥ سيارة صغيرة

ج) إذا كان ثمن ٤ أقلام ٨,٤ ريال ، فما ثمن القلم الواحد

السؤال الثالث

أ) استعملي مخطط البركة المجاور ، علما بأن طول ضلع كل مربع $\frac{١}{٤}$ سم
ما العرض الفعلي للبركة؟



ب) اكتب النسبة المئوية التالية $(\frac{١}{٢} ١٧ \%)$ على صورة كسر اعتيادي في أبسط صورة

ج) اوجد الناتج فيما يأتي $١٥ - ٧ + \dots = ٣ \div ١٨ - \dots$

انتهت الأسئلة
تمنيتي لكن بالتوفيق والنجاح
أ / نهلة 🍀

نموذج الاجابة

اختبار منتصف الفصل الدراسي الثاني مادة الرياضيات للصف الأول المتوسط

٢٠

اسم الطالبة /

السؤال الأول / اختاري الإجابة الصحيحة :-

١ - استعملي المعلومات الآتية في الجدول لكتابة النسبة على صورة كسر في أبسط صورة

عدد المباريات	الفريق الأحمر
١٠	الفوز
١٢	الخسارة
٨	التعادل

جميع المباريات = ٣٠

الخسارة: جميع المباريات =	الفوز	الخسارة	التعادل
$\frac{12}{30}$	$\frac{10}{30}$	$\frac{8}{30}$	

٢ - تحتوي قارورة على ١,٧٥ لتر من عصير الجزر ، فكم كمية العصير بالملتر

١٧٥ مل	١٧,٥ مل	١٧٥٠ مل
--------	---------	---------

١٧٥٠ لتر = ١٧٥ مل
١٧٥٠ = ١٠٠٠ × ١٧٥

٣ - اکتبي الكسر الاعتيادي $\frac{17}{25}$ في صورة نسبة مئوية

٣٤%	٥١%	٨٦%	٦٨%
-----	-----	-----	-----

$\frac{17}{25} = \frac{68}{100}$
 $\frac{68}{100} = 68\%$

نستخدم طريقة الضرب لتبديلي

٤ - أي زوج من النسب الآتية يشكل تناسباً

$\frac{12}{2} = \frac{20}{4}$	$\frac{12}{8} = \frac{18}{12}$	$\frac{12}{6} = \frac{20}{10}$	$\frac{12}{10} = \frac{18}{15}$
-------------------------------	--------------------------------	--------------------------------	---------------------------------

$\frac{1}{3} = \frac{3}{9} = \frac{5}{15} = \frac{10}{30} = 33\frac{1}{3}\%$

٥ - اکتبي النسبة المئوية ١٥٠% على شكل كسر اعتيادي في أبسط صورة

$\frac{4}{5}$	$\frac{2}{3}$	$\frac{3}{4}$	$\frac{3}{2}$
---------------	---------------	---------------	---------------

كمية المقام لا بد أن تساوي (١)

٦ - أوجد معدل الوحدة في ٣٠٠ ريال لكل ٦ ساعات

٤٠ ريال / ساعة	٤٥ ريال / ساعة	٦٠ ريال / ساعة	٥٠ ريال / ساعة
----------------	----------------	----------------	----------------

مقياس الرسم = $\frac{1}{400}$
مقياس الرسم = $\frac{1}{400}$

٧ - أوجد مقياس الرسم في نموذج الطائرة (١ سم = ٤ متر)

$\frac{1}{4}$	$\frac{1}{400}$	٤	٤٠٠
---------------	-----------------	---	-----

٨ - ما المسافة الفعلية بين المدينة المنورة وجدة إذا كانت المسافة على الرسم ٥ سم ، ومقياس الرسم (١ سم = ٨٤ كلم)

مقياس الرسم = $\frac{1}{84}$ سم : الطول
مقياس الرسم = $\frac{5}{84}$ سم : الطول
٥ × ٨٤ = ٤٢٠ سم

٤٢٠ كلم	٤٠٠ كلم	٣٨٠ كلم	٨٤ كلم
---------	---------	---------	--------

٩ - ماهي الوحدة الأساسية للكتلة

المتر	الليتر	الكيلوجرام	الجرام
-------	--------	------------	--------

لم تذكر :-

الوحدة الأساسية للطول هي : المتر (م)

الوحدة الأساسية للكتلة هي : الكيلوجرام (كجم)

الوحدة الأساسية للسعة هي : اللتر (ل)

• نكتب المعدلات: $\frac{120}{24} = \frac{300}{س}$ $\frac{120}{24} = \frac{300}{س}$ $\frac{120}{24} = \frac{300}{س}$

• لحل أي تناسب نستعمل الضرب التبادلي

• $120 \times س = 300 \times 24$

• $120 = 300 \times 24$ ← نقسم على عامل س

• $س = 60$ ثانية

١٠- يستطيع مازن الركض مسافة ١٢٠ م في ٢٤ ثانية، فكم ثانية يحتاج ليركض مسافة ٣٠٠ م وفق المعدل نفسه

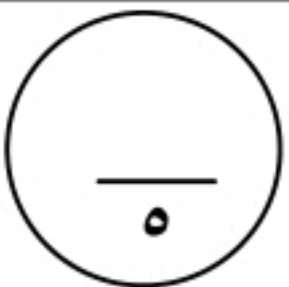
أ	٥٠ ثانية	ب	٦٠ ثانية	ج	٩٠ ثانية	د	١٢٠ ثانية
---	----------	---	----------	---	----------	---	-----------

١١- اكمل $١٥٨ \dots = ١٥٨ \times ١٠٠٠$ م $١٥٨ \dots = ١٥٨ \times ١٠٠٠$ م

أ	٠,١٥٨	ب	١٥٨٠٠	ج	١,٥٨	د	١٥٨٠٠٠
---	-------	---	-------	---	------	---	--------

١٢- ماقيمة ت للمعادلة $\frac{٣٠}{١٨} = \frac{٥}{٦}$ $٣٠ \times ٦ = ٥ \times ١٨$ $١٨٠ = ٩٠$ $١٨ = ٩٠ \div ٥ = ٢٠$

أ	١٥	ب	٣٠	ج	٢٠	د	٢٥
---	----	---	----	---	----	---	----



السؤال الثاني

أ) حل التناسب التالي $\frac{٢}{٥} = \frac{١٥}{و}$

• $٥ \times ١٥ = ١٠٠$ $١٠٠ \div ٢ = ٥٠$ $٥٠ = و$

• $٧٥ = \frac{١٠٠}{٢} = ٥٠$ ← نقسم على عامل و

• $٣٧٥ = و$

• $٣٧٥ = و$

٣٧٥
٧٥
١٥
١٤
١٠

ب) بيني ما إذا كانت هل النسبتان متكافئتان أم لا ، وضحي إجابتك

حافلتان مقابل ٧ سيارات صغيرة

١٠ حافلات مقابل ١٥ سيارة صغيرة

$\frac{١٠}{١٥} = \frac{٢}{٧}$

$١٠ \times ٧ = ٧٠$ $١٥ \times ٢ = ٣٠$

$٧٠ \neq ٣٠$

إذاً النسبتان غير متكافئتان .

• نكتب المعدلات: $\frac{٢}{٧} = \frac{١٠}{١٥}$

• لنرى هل هناك تناسب أم لا .

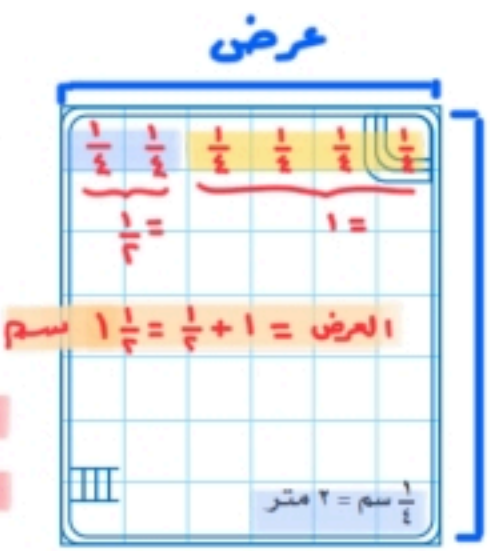
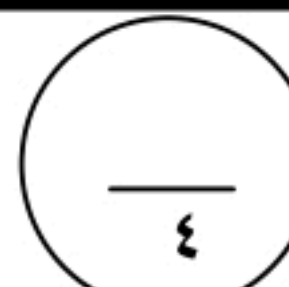
٢١
٨٠٤
٨
٤
٤

ج) إذا كان ثمن ٤ أقلام ٨,٤ ريال ، فما ثمن القلم الواحد

• نكتب المعدل ونوجد معدله بوحدة :-

$\frac{٨,٤}{٤} = \frac{٢,١}{١}$ $\frac{٨,٤}{٤} = \frac{٢,١}{١}$

إذاً ثمن القلم الواحد = ٢,١ ريال



السؤال الثالث

أ) استعملي مخطط البركة المجاور ، علما بأن طول ضلع كل مربع $\frac{١}{٤}$ سم

ما العرض الفعلي للبركة؟

• نستخدم لضرب التبادلي :-

$\frac{١}{٤} \times ٢ = س \times \frac{١}{٢}$

$\frac{١}{٢} = س \times \frac{١}{٢}$ ← نقسم على عامل س

$\frac{١}{٢} = س$

إذاً العرض الفعلي للبركة = ١٣ متر

ب) اكتب النسبة المئوية التالية $(\frac{١}{٢} \times ١٧ \%)$ على صورة كسر اعتيادي في أبسط صورة

$\frac{١}{٢} \times ١٧ = \frac{١٧}{٢} = \frac{٣٥}{٢} = \frac{٣٥}{٢} = ١٧ \frac{١}{٢} \%$

ج) اوجد الناتج فيما يأتي $١٥ - ٧ + ١٨ = ٢٦$ ، $١٨ - ٣ = ١٥$ ، $١٥ - ٧ + ١٨ = ٢٦$

• اختلاف الإشارات ← نطرح

• ونكتب إشارة العدد الأكبر ← (-)

انتهت الأسئلة
تمنيتي لكن بالتوفيق والنجاح
أ / نهلة

اسم الطالب:

(أ) اختر الإجابة الصحيحة لكل مما يلي :

(١) أوجد معدل الوحدة لـ ٣٠٠ ريال لكل ٥ ساعات يساوي ريالاً / ساعة

(أ) ٤٠ (ب) ٥٠ (ج) ٦٠ (د) ٧٠

(٢) أكمل ٣ أقدام = بوصة

(أ) ١٢ (ب) ٢٤ (ج) ٣٦ (د) ١٦

(٣) ١ ياردة = أقدام

(أ) ٣ (ب) ٤ (ج) ٥ (د) ٧

(٤) الوحدة الأساسية للسعة هي

(أ) اللتر (ب) الجرام (ج) الكيلو جرام (د) المتر

(٥) حل التناسب $\frac{ص}{٢} = \frac{٣}{٦}$ ، $ص = \dots\dots$

(أ) ١ (ب) ٢ (ج) ٣ (د) ٤

(٦) ما العدد الذي يساوي ٥٠٪ من ٤٠ ؟

(أ) ٤٠ (ب) ٢٠ (ج) ٥٠ (د) ٨٠

(٧) ما النسبة المئوية للعدد ٣ من ٦ ؟ تساوي.....

(أ) ٣٠٪ (ب) ٤٠٪ (ج) ٥٠٪ (د) ٦٠٪

(٨) في النظام المتري يعد المتر (م) الوحدة الأساسية لقياس

(أ) الكتلة (ب) الطول (ج) السعة (د) الجرام

(ب) ضع علامة (✓) أمام العبارة الصحيحة و علامة (×) أمام العبارة الخاطئة في كل مما يلي :

١	تسمى النسبة التي تقارن بين كميتين لهما وحدتان مختلفتان بالمعدل	()
٢	عند تبسيط المعدل بحيث يصبح مقامه ١ يسمى بمعدل الوحدة	()
٣	النسبة هي مقارنة بين كميتين باستعمال الجمع	()
٤	نسبة ٢٠٠ كلم في ٤ ساعات، ونسبة ٥٠٠ كلم في ٥ ساعات نسبتان متكافئتان	()
٥	تستعمل مقاييس الرسم لتمثيل الأشياء التي تكون كبيرة جداً أو صغيرة جداً عندما ترسم بحجمها الحقيقي	()

ج) ضع رقم الفقرة من العمود (أ) أمام ما يناسبه في العمود (ب)

العمود (ب)	العمود (أ)
$\frac{1}{4}$	ما العدد الذي ٥٠ % منه يساوي ٣ ؟ هو
٣ ريالاً	٢٥ % تساوي
٦	إذا كان ثمن ٤ أقلام بـ ١٢ ريالاً فما ثمن القلم الواحد ؟

د) تبين البيانات في الجدول المجاور نتائج الفريق ب في ٣٠ مباراة استعمل هذه البيانات لكتابة كل نسبة فيما يأتي

عدد المباريات	الفريق ب
١٠	الفوز
١٢	الخسارة
٨	التعادل

الفوز : الخسارة

الخسارة : التعادل

الخسارة : جميع المباريات

هـ) بين ما إذا كانت النسبتان متكافئتين أم لا ؟

٢٠ مسماراً لكل ٥ لوحات

١٢ مسماراً لكل ٣ لوحات

و) احسب المسافة الفعلية بين مكة المكرمة وجدة إذا كان :

مقياس الرسم : ١ سم = ٢٤ كلم،

المسافة بينهما على الخريطة (تقريباً) = ٣ سم ؟

نموذج الاجابة

اسم الطالب:

(أ) اختر الإجابة الصحيحة لكل مما يلي :

(١) أوجد معدل الوحدة لـ ٣٠٠ ريال لكل ٥ ساعات يساوي ريالاً / ساعة

(أ) ٤٠ (ب) ٥٠ (ج) ٦٠ (د) ٧٠

(٢) أكمل ٣ أقدام = بوصة

(أ) ١٢ (ب) ٢٤ (ج) ٣٦ (د) ١٦

(٣) ١ ياردة = أقدام

(أ) ٣ (ب) ٤ (ج) ٥ (د) ٧

(٤) الوحدة الأساسية للسعة هي

(أ) اللتر (ب) الجرام (ج) الكيلو جرام (د) المتر

(٥) حل التناسب $\frac{ص}{٢} = \frac{٣}{٦}$ ، ص =

(أ) ١ (ب) ٢ (ج) ٣ (د) ٤

(٦) ما العدد الذي يساوي ٥٠ % من ٤٠ ؟

(أ) ٤٠ (ب) ٢٠ (ج) ٥٠ (د) ٨٠

(٧) ما النسبة المئوية للعدد ٣ من ٦ ؟ تساوي

(أ) ٣٠ % (ب) ٤٠ % (ج) ٥٠ % (د) ٦٠ %

(٨) في النظام المتري يعد المتر (م) الوحدة الأساسية لقياس

(أ) الكتلة (ب) الطول (ج) السعة (د) الجرام

(ب) ضع علامة (✓) أمام العبارة الصحيحة و علامة (×) أمام العبارة الخاطئة في كل مما يلي :

(✓)	١ تسمى النسبة التي تقارن بين كميتين لهما وحدتان مختلفتان بالمعدل
(✓)	٢ عند تبسيط المعدل بحيث يصبح مقامه ١ يسمى بمعدل الوحدة
(×)	٣ النسبة هي مقارنة بين كميتين باستعمال الجمع
(×)	٤ نسبة ٢٠٠ كلم في ٤ ساعات، ونسبة ٥٠٠ كلم في ٥ ساعات نسبتان متكافئتان
(✓)	٥ تستعمل مقاييس الرسم لتمثيل الأشياء التي تكون كبيرة جداً أو صغيرة جداً عندما ترسم بحجمها الحقيقي



ج) ضع رقم الفقرة من العمود (أ) أمام ما يناسبه في العمود (ب)

العمود (ب)		العمود (أ)	
$\frac{1}{4}$	٢	ما العدد الذي ٥٠ % منه يساوي ٣ ؟ هو	١
٣ ريالاً	٣	٢٥ % تساوي	٢
٦	١	إذا كان ثمن ٤ أقلام ب ١٢ ريالاً فما ثمن القلم الواحد ؟	٣

د) تبين البيانات في الجدول المجاور نتائج الفريق ب في ٣٠ مباراة استعمل هذه البيانات لكتابة كل نسبة فيما يأتي

عدد المباريات	الفريق ب
١٠	الفوز
١٢	الخسارة
٨	التعادل

$$\frac{5}{6} = 12 : 10 = \text{الفوز : الخسارة}$$

$$\frac{3}{2} = \frac{12}{8} = 8 : 12 = \text{الخسارة : التعادل}$$

الخسارة : جميع المباريات

هـ) بين ما إذا كانت النسبتان متكافئتين أم لا ؟

$$20 \text{ مسمارا لكل } 5 \text{ لوحات} = \frac{20}{5} = 4$$

$$12 \text{ مسمارا لكل } 3 \text{ لوحات} = \frac{12}{3} = 4$$

النسبتان متكافئتين

و) احسب المسافة الفعلية بين مكة المكرمة وجدة إذا كان :

مقياس الرسم : ١ سم = ٢٤ كلم،

المسافة بينهما على الخريطة (تقريباً) = ٣ سم ؟

$$\frac{3}{24} = \frac{1}{8} \text{ المسافة تساوي } = 24 \times 3 \div 1 = 72 \text{ كلم}$$

حقيبتك

www.haqibati.net



		بسم الله الرحمن الرحيم			
المادة: رياضيات		 وزارة التعليم Ministry of Education		المملكة العربية السعودية	
الصف: الأول				وزارة التعليم إدارة التعليم بمحافظة جدة	
أسئلة الاختبار الدوري (الفصل الدراسي الثاني) من العام الدراسي ١٤٤٦ هـ					
اسم الطالب:			الفصل:		

السؤال الأول: اختاري الإجابة الصحيحة في كل سؤال مما يأتي:

١ معدل الوحدة لـ ١٨ شخصا في ٣ سيارات							
أ	٤ اشخاص في السيارة	ب	٥ اشخاص في السيارة	ج	٦ اشخاص في السيارة	د	٨ اشخاص في السيارة

٢ مستخدمة الجدول التالي أكتبي النسبة التالية (الفوز: الخسارة) في أبسط صورة							
الفريق الأحمر		عدد المباريات					
١٠	الفوز						
١٢	الخسارة						
٨	التعادل						
أ	$\frac{5}{6}$	ب	$\frac{2}{3}$	ج	$\frac{1}{4}$	د	$\frac{1}{2}$

٣ تصل كتلة ثمرة قرع $\frac{1}{3}$ طن . فكم تبلغ كتلتها بالأرطال تقريبا؟ (علما بأن ١ طن = ٢٠٠٠ رطل)							
أ	٢٠٠٠ رطل	ب	١٠٠٠ رطل	ج	٥٠٠٠ رطل	د	٢٠٠ رطل

٤ أقطع عدنان مسافة ٦٠ م والتي تمثل $\frac{2}{3}$ الطريق إلى منزل أخيه ، فإن المسافة المتبقية هي:							
أ	٤٠	ب	٢٠	ج	٣٠	د	١٠

٥ ٢٥,٤ جم = كجم							
أ	,٢٥	ب	,٠٢٥	ج	,٠٠٢٥	د	٢,٥

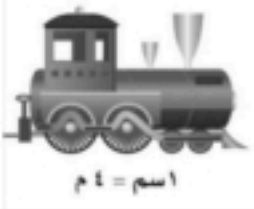
٦ أوجد المسافة الفعلية بين جدة والمدينة إذا كانت المسافة على الخريطة ٢١ سم والمقياس ١ سم = ٢٠ كلم							
أ	٢٤٠ كلم	ب	٤٢٠ كلم	ج	٣٢٠ كلم	د	٢٣٠ كلم

٧ الكسر الاعتيادي $\frac{3}{4}$ على صورة نسبة مئوية							
أ	%٧٠	ب	%٧٥	ج	%٦٠	د	%٦٥

٨ ١٨ قدما = ياردة (علما بأن ١ ياردة = ٣ أقدام)							
أ	٦	ب	٨	ج	٧	د	٥

٩	تحتوي قارورة على ١,٧٥ ل من عصير الجزر . ما كمية العصير بالمليتر ؟						
أ	١٧,٧٥ ملليتر	ب	١,٧٥٠ ملليتر	ج	١٧٥٠ ملليتر	د	١٧٥ ملليتر

١٠	من الرسم المجاور أوجد عامل مقياس الرسم						
أ	$\frac{1}{4}$	ب	$\frac{1}{4}$	ج	$\frac{1}{4}$	د	$\frac{1}{4}$



١١	١٠ أقدام = م (علما بان ١ قدم = ٠,٣٠ متر)						
أ	٩	ب	٦	ج	٣	د	١

١٢	يبلغ ارتفاع شلال ٩٧٩ م . فكم يبلغ الارتفاع بالكيلومتر ؟						
أ	٩,٧٩	ب	٠,٩٧٩	ج	٩٧٩٧,٩	د	٠,٠٩٧٩

١٣	قيم س التي تجعل العبارة التالية صحيحة : $\frac{1}{س} = س \%$						
أ	٩	ب	١٠	ج	١٢	د	١٤

السؤال الثاني: اختاري (صح) عندما تكون الإجابة الصحيحة، و (خطأ) عندما تكون الإجابة خاطئة:

١	النسب التالية متكافئة : حافلتان مقابل ٧ سيارات صغيرة و ١٠ حافلات مقابل ١٥ سيارة صغيرة					
أ	صح	ب	خطأ			

٢	٤٨ بوصة = ٧ أقدام (علما بان ١ قدم = ٣ بوصة)					
أ	صح	ب	خطأ			

٣	النسب التالية متناسبة : تم اختيار ٦٠ طالبا من ١٠٠ مرشح من الصف الأول وتم اختيار ٨٤ طالبا من ١٤٠ مرشحا من الصف الثاني					
أ	صح	ب	خطأ			

٤	١٥٠٪ على صورة كسر اعتيادي في أبسط صورة $\frac{3}{2}$					
أ	صح	ب	خطأ			

٥	الوحدة الأساسية للسعة هي الجرام					
أ	صح	ب	خطأ			

السؤال الثالث:

حل التناسبات التالية :

$$\frac{5}{هـ} = \frac{2}{٦}$$

نموذج الاجابة

المادة: رياضيات

المملكة العربية

الصف: الأول

Ministry of Education

وزارة التعليم
إدارة التعليم بمحافظة جدة

أسئلة الاختبار الدوري (الفصل الدراسي الثاني) من العام الدراسي ١٤٤٦ هـ

الفصل:

اسم الطالبة:

السؤال الأول: اختاري الإجابة الصحيحة في كل سؤال مما يأتي:

١ معدل الوحدة لـ ١٨ شخصا في ٣ سيارات

أ ٤ اشخاص في السيارة ب ٥ اشخاص في السيارة ج ٦ اشخاص في السيارة د ٨ اشخاص في السيارة

٢ مستخدمة الجدول التالي أكتبي النسبة التالية (الفوز: الخسارة) في أبسط صورة

عدد المباريات	الفريق الأحمر
١٠	الفوز
١٢	الخسارة
٨	التعادل

أ $\frac{5}{6}$ ب $\frac{2}{3}$ ج $\frac{1}{4}$ د $\frac{1}{2}$

٣ تصل كتلة ثمرة قرع $\frac{1}{3}$ طن . فكم تبلغ كتلتها بالأرطال تقريبا؟ (علما بان ١ طن = ٢٠٠٠ رطل)

أ ٢٠٠٠ رطل ب ١٠٠٠ رطل ج ٥٠٠٠ رطل د ٢٠٠ رطل

٤ أقطع عدنان مسافة ٦٠ م والتي تمثل $\frac{2}{3}$ الطريق إلى منزل أخيه ، فان المسافة المتبقية هي:

أ ٤٠ ب ٢٠ ج ٣٠ د ١٠

٥ ٢٥,٤ جم = كجم

أ ٢٥ ب ٠,٢٥ ج ٠,٠٢٥ د ٢,٥

٦ أوجد المسافة الفعلية بين جدة والمدينة إذا كانت المسافة على الخريطة ٢١ سم والمقياس ١ سم = ٢٠ كلم

أ ٢٤٠ كلم ب ٤٢٠ كلم ج ٣٢٠ كلم د ٢٣٠ كلم

٧ الكسر الاعتيادي $\frac{3}{4}$ على صورة نسبة مئوية

أ ٧٠% ب ٧٥% ج ٦٠% د ٦٥%

٨ ١٨ قدما = ياردة (علما بان ١ ياردة = ٣ أقدام)

أ ٦ ب ٨ ج ٧ د ٥

حقيبتين

www.haqibati.net



٩	تحتوي قارورة على ١,٧٥ ل من عصير الجزر . ما كمية العصير بالمليتر ؟						
أ	١٧,٧٥ ملليتر	ب	١,٧٥٠ ملليتر	ج	١٧٥٠ ملليتر	د	١٧٥ ملليتر

١٠	من الرسم المجاور أوجد عامل مقياس الرسم						
أ	$\frac{1}{4}$	ب	$\frac{1}{4}$	ج	$\frac{1}{4}$	د	$\frac{1}{4}$

١١	١٠ أقدام = م (علما بان ١ قدم = ٣٠ . ٠ متر)						
أ	٩	ب	٦	ج	٣	د	١

١٢	يبلغ ارتفاع شلال ٩٧٩ م . فكم يبلغ الارتفاع بالكيلومتر ؟						
أ	٩,٧٩	ب	٠,٩٧٩	ج	٩٧٩٧,٩	د	٠,٠٩٧٩

١٣	قيم س التي تجعل العبارة التالية صحيحة : $\frac{1}{س} = س \%$						
أ	٩	ب	١٠	ج	١٢	د	١٤

السؤال الثاني: اختاري (صح) عندما تكون الإجابة الصحيحة، و (خطأ) عندما تكون الإجابة خاطئة:

١	النسب التالية متكافئة : حافلتان مقابل ٧ سيارات صغيرة و ١٠ حافلات مقابل ١٥ سيارة صغيرة					
أ	صح	ب	خطأ			

٢	٤٨ بوصة = ٧ أقدام (علما بان ١ قدم = ٣ بوصة)					
أ	صح	ب	خطأ			

٣	النسب التالية متناسبة : تم اختيار ٦٠ طالبا من ١٠٠ مرشح من الصف الأول وتم اختيار ٨٤ طالبا من ١٤٠ مرشحا من الصف الثاني					
أ	صح	ب	خطأ			

٤	١٥٠٪ على صورة كسر اعتيادي في أبسط صورة $\frac{3}{2}$					
أ	صح	ب	خطأ			

٥	الوحدة الأساسية للسعة هي الجرام					
أ	صح	ب	خطأ			

السؤال الثالث:

حل التناسبات التالية :

$$\frac{5}{\quad} = \frac{2}{6}$$

$$\frac{3}{5} = \frac{6}{10}$$



إختبار رياضيات أول متوسط

الإسم /

الصف /

السؤال الأول: اختر الإجابة الصحيحة لكل فقرة:

١	هي مقارنة بين كميتين باستعمال القسمة تسمى :						
أ	النسبة	ب	المعدل	ج	مقياس الرسم	د	التناسب
٢	النسبة التي تعبر عن العلاقة بين الكميتين نفسيهما تسمى :						
أ	المعدل	ب	الكسور والنسب المئوية	ج	مقياس الرسم	د	النسب المتكافئة
٣	النسبة ٤ أمتار إلى ٢٠ متر على شكل كسر في أبسط صورة تكتب :						
أ	$\frac{1}{5} = \frac{4}{20}$	ب	٥	ج	$\frac{1}{20}$	د	٢٠
٤	١٥ : ١٣ على شكل كسر في أبسط صورة تكتب						
أ	$\frac{15}{13}$	ب	$\frac{13}{15}$	ج	$\frac{5}{13}$	د	$\frac{5}{3}$
٥	معدل الوحدة ل ١٨ شخصًا في ٣ سيارات ؟						
أ	٤ أشخاص في سيارة	ب	٥ أشخاص في سيارة	ج	٦ أشخاص في سيارة	د	٨ أشخاص في سيارة
٦	عند تبسيط المعدل بحيث يصبح مقامه مساوي ل ١ فإنه يسمى :						
أ	النسبة	ب	المعدل	ج	مقياس الرسم	د	معدل الوحدة
٧	كل معدل هو نسبة :						
أ	صحيحة دائمًا	ب	أحيانًا	ج	غير صحيحة أبدًا	د	لا شيء مما ذكر
٨	معدل الوحدة هو تبسيطة بحيث يصبح مقامه مساويًا ل						
أ	٢	ب	١	ج	٣	د	٠
٩	الوحدة الأساسية لقياس الطول هي :						
أ	الجرام	ب	التر	ج	المتر	د	الكيلوجرام
١٠	اياردة = <input type="text"/> قدم						
أ	٢	ب	٤	ج	٥	د	٣
١١	١ قدم = <input type="text"/> بوصة						
أ	١٢	ب	١٥	ج	١٦	د	١٧
١٢	من الرسم التالي أوجد عامل مقياس الرسم ؟						
							
أ	$\frac{1}{4}$	ب	$\frac{1}{400}$	ج	$\frac{1}{40}$	د	$\frac{1}{4000}$

السؤال الثاني: ضع علامة (٧) أمام العبارة الصحيحة وعلامة (x) أمام العبارة الخاطئة:

١	تسمى النسبة التي تقارن بين كميتين لهما وحدتان مختلفتان هي المعدل
٢	تعد الخريطة مثالاً على مقياس الرسم وتستعمل مقياس الرسم ومقاييس النماذج لتمثيل الأشياء الكبيرة والصغيرة جداً
٣	يعد اللتر الوحدة الأساسية للطول
٤	اطن = ٥٠٠ رطل
٥	هو حالة تتناسب فيها نسبتان أو معدلان على الأقل هو التناسب
٦	الكسر الاعتيادي $\frac{٣}{٤}$ على صورة نسبة مئوية يكتب ٧٥%

السؤال الثالث / بين ما إذا كان كل زوج من النسب الآتية يشكل تناسباً أم لا . وضح إجابتك :

رجلان مقابل ١٠ أطفال و ٣ رجال مقابل ١٢ طفلاً

أكمل الفراغات الآتية :

(١) ٣ ياردة = قدم

(٢) ٥ طن = رطل

(٣) الكسر الاعتيادي الذي يكافئ ١٠ % هو

أنتهت الإِسْئَلَة .. خالص دعواتي لكم بالتوفيق والنجاح