

تم تحميل وعرض المادة من منصة

حقيبتك

www.haqibati.net



منصة حقيبتك التعليمية

منصة حقيبتك هو موقع تعليمي يعمل على تسهيل العملية التعليمية بطريقة بسيطة وسهلة وتوفير كل ما يحتاجه المعلم والطالب لكافة الصفوف الدراسية كما يحتوي الموقع على حلول جميع المواد مع الشروح المتنوعة للمعلمين.

		أوجد قاعدة الدالة			<table border="1"> <tr> <th>مدخل (س)</th> <th>□</th> <th>مخرجة (س)</th> </tr> <tr> <td>١</td> <td>١×٣</td> <td>٣</td> </tr> <tr> <td>٢</td> <td>٢×٣</td> <td>٦</td> </tr> <tr> <td>٣</td> <td>٣×٣</td> <td>٩</td> </tr> </table>			مدخل (س)	□	مخرجة (س)	١	١×٣	٣	٢	٢×٣	٦	٣	٣×٣	٩
مدخل (س)	□	مخرجة (س)																	
١	١×٣	٣																	
٢	٢×٣	٦																	
٣	٣×٣	٩																	
١٠	أ	س + ٥	ب	س - ٦	ج	س + ٦	د												
١١	حل المعادلة التالية : س + ٩ = ١٥ هو																		
١٢	أ	س = ٥	ب	س = ٨	ج	س = ٣	د												
١٣	حل المعادلة التالية : ٤ص = ٣٦ هو																		
١٤	أ	ص = ٥	ب	ص = ١١	ج	ص = ٩	د												
١٥	في الكيس بعض قطع الحلوى ، إذا أكل سعد ٤ قطع منها وبقي في الكيس ٨ قطع ، فكم قطعة حلوى كانت في الكيس ؟																		
١٦	أ	١٢	ب	٧	ج	١٣	د												
١٧	اكتبي معادلة لما يأتي : ناتج جمع ١١ الى عدد يساوي ٣٥																		
١٨	أ	س × ٣٥ = ١١	ب	س - ٣٥ = ١١	ج	س + ١١ = ٣٥	د												
١٩	إذا تم تقسيم ٣ كعكات على ٤ طلاب بالتساوي فإن نصيب كل منهم																		
٢٠	أ	$\frac{1}{2}$	ب	$\frac{3}{4}$	ج	٢	د												
٢١	القاسم المشترك الأكبر بين (١٠، ٥) هو																		
٢٢	أ	٢	ب	٣	ج	٤	د												
٢٣	اكتبي الكسر الغير فعلي $\frac{5}{6}$ على صورة عدد كسري مكافئ له																		
٢٤	أ	$2\frac{1}{2}$	ب	٢	ج	$2\frac{1}{5}$	د												
٢٥	يبلغ طول جمل $2\frac{2}{3}$ متر ، اكتب طول الجمل على صورة كسر غير فعلي																		
٢٦	أ	$\frac{8}{3}$	ب	$\frac{9}{4}$	ج	$\frac{5}{2}$	د												
٢٧	قارني بين $\frac{1}{6}$ ○ $\frac{2}{6}$																		
٢٨	أ	=	ب	>	ج	<	د												
٢٩	قارني بين $\frac{1}{6}$ ○ $\frac{2}{6}$																		
٣٠	أ	=	ب	>	ج	<	د												
٣١	قارني بين $1\frac{1}{3}$ ○ $1\frac{1}{4}$																		
٣٢	أ	=	ب	>	ج	<	د												
٣٣	قربي الكسر الى (صفر او نصف او ١) : $\frac{7}{8}$																		
٣٤	أ	$\frac{1}{2}$ □	ب	١	ج	٢	د												

٢٣	أكلت خديجة $\frac{5}{17}$ من فطيرة . أي مما يأتي يُعد تقدير أفضل للكمية التي أكلتها خديجة؟					
أ	ب	ج	د	لا شيء مما سبق	نصف الفطيرة تقريباً	لم تأكل شيء من الفطيرة تقريباً
٢٤	اوجدني الوسيط للبيانات التالية : ١٠ ، ٦ ، ٥ ، ٩ ، ٥					
أ	ب	ج	د	٧	٥	٦
٢٥	المضاعف المشترك الأصغر بين ٣ ، ٤ هو					
أ	ب	ج	د	١٢	٣	٩
٢٦	صفي احتمال سحب بطاقة عليها حرف ك					
					م	ن
أ	ب	ج	د	مؤكد	قوي	ضعيف
٢٧	ما احتمال ظهور الحرف ج ؟					
أ	ب	ج	د	٠	$\frac{1}{8}$	$\frac{3}{8}$
٢٨	ما النواتج الممكنة لتجربة القاء قطعة نقدية مرة واحدة ؟					
أ	ب	ج	د	٦ ، ٥ ، ٤ ، ٣ ، ٢ ، ١	شعار فقط	شعار وكتابة
٢٩	العدد الأكثر تكراراً في مجموعة من البيانات هو					
أ	ب	ج	د	المتوسط الحسابي	المتوسط الحسابي	المدى
٣٠	المتوسط الحسابي لأثمان عصائر بالريالات (٥ ، ٤ ، ٣ ، ٢ ، ١)					
أ	ب	ج	د	٤	١	٣
٣١	العدد المناسب لملء الفراغ بحيث يصبح الكسران متكافئان هو:					
أ	ب	ج	د	١٨	$\frac{3}{5} = \frac{?}{10}$	١٥
٣٢	أي من الأعداد التالية أولي					
أ	ب	ج	د	١٢	٥	٨

٥

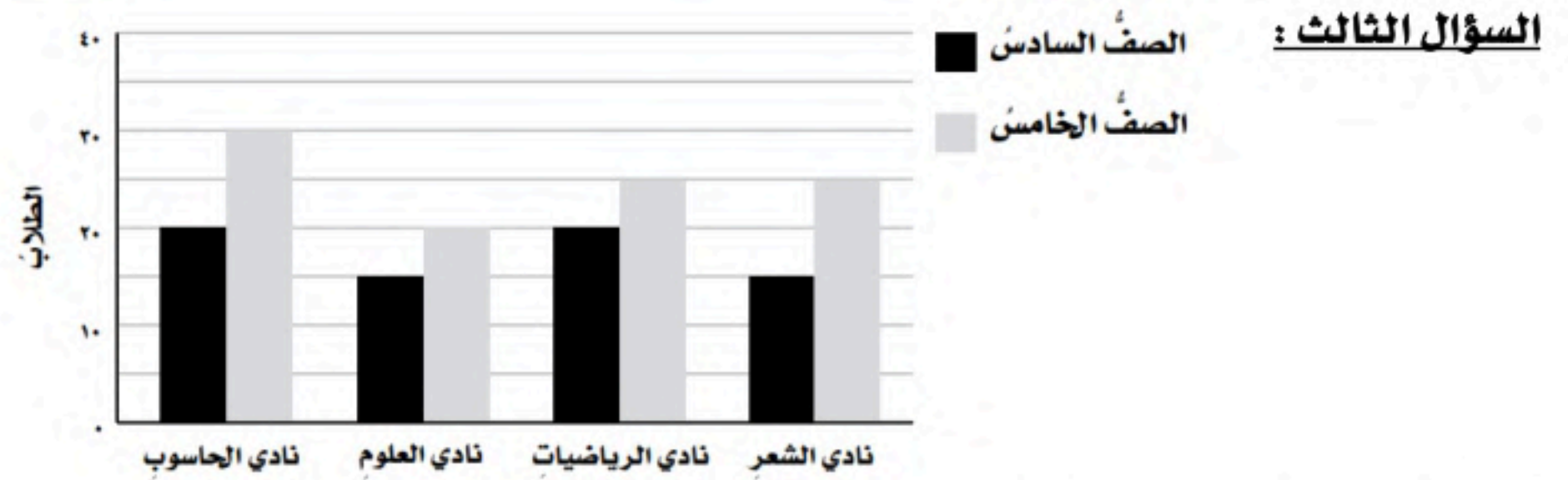
السؤال الثاني: ضعي علامة (✓) أمام العبارة الصحيحة او علامة (×) أمام العبارة الخاطئة :
ثم ظللي في ورقة التصحيح الآلي (ص) إذا كانت العبارة صحيحة او (خ) إذا كانت العبارة خاطئة.

م	العبارة	العبارة صحيحة	العبارة خاطئة
٣٣	العدد ٩ هو عدد غير اولي		
٣٤	المتوسط الحسابي هو العدد الأكثر تكراراً لمجموعة من البيانات		



٣٥	احتمال ظهور الحرف (س) في كلمة <u>كورونا</u> هو احتمال قوي
٣٦	المضاعف هو حاصل ضرب عدد في عدد آخر
٣٧	يتكون <u>العدد الكسري</u> من عدد و كسر .
٣٨	$\frac{6}{12}$ هو كسر في أبسط صورة
٣٩	$\frac{25}{4}$ هو كسر غير فعلي
٤٠	<u>المنوال</u> لمجموعة البيانات : ٣ ، ٤ ، ٨ ، ٨ ، ٥ ، ١ هو ٥
٤١	الحدث <u>المؤكد</u> يكون احتمال حدوثه ١
٤٢	يكون الكسر في أبسط صورة عندما يكون القاسم المشترك الأكبر للبسط والمقام هو <u>العدد واحد</u>

٣



٤٣ (التمثيل بالاعمدة المزدوجة يبين النادي المفضل لدى طلاب الصف الخامس والسادس استنادا الى التمثيل ادناه فان:

النادي الأكثر اختيارا من طلاب الصف الخامس هو نادي ؟

.....

عدد طلاب الصف السادس في نادي الرياضيات هو ؟

.....

٤٤ (أوجد المضاعفات الخمسة الأولى للعدد ٣



٤٥ (اكتبى النواتج الممكنة لتجربة القاء مكعب الأرقام

.. انتهت الأسئلة ..

وفى الله دائماً والى الأمام... 😊

معلمة المادة: وفاء الجهني

حقيبتى
www.haqibati.net



		أوجد قاعدة الدالة			<table border="1"> <tr> <th>مدخل (س)</th> <th>□</th> <th>مخرجة (ص)</th> </tr> <tr> <td>١</td> <td>١×٣</td> <td>٣</td> </tr> <tr> <td>٢</td> <td>٢×٣</td> <td>٦</td> </tr> <tr> <td>٣</td> <td>٣×٣</td> <td>٩</td> </tr> </table>			مدخل (س)	□	مخرجة (ص)	١	١×٣	٣	٢	٢×٣	٦	٣	٣×٣	٩
مدخل (س)	□	مخرجة (ص)																	
١	١×٣	٣																	
٢	٢×٣	٦																	
٣	٣×٣	٩																	
١٠	أ	س + ٥	ب	س - ٦	ج	س + ٦	د												
١١	حل المعادلة التالية : س + ٩ = ١٥ هو																		
١٢	أ	س = ٥	ب	س = ٨	ج	س = ٣	د												
١٣	حل المعادلة التالية : ٤ص = ٣٦ هو																		
١٤	أ	ص = ٥	ب	ص = ١١	ج	ص = ٩	د												
١٥	في الكيس بعض قطع الحلوى ، إذا أكل سعد ٤ قطع منها وبقي في الكيس ٨ قطع ، فكم قطعة حلوى كانت في الكيس ؟																		
١٦	أ	١٢	ب	٧	ج	١٣	د												
١٧	اكتبي معادلة لما يأتي : ناتج جمع ١١ الى عدد يساوي ٣٥																		
١٨	أ	س × ٣٥ = ١١	ب	س - ٣٥ = ١١	ج	س + ١١ = ٣٥	د												
١٩	إذا تم تقسيم ٣ كعكات على ٤ طلاب بالتساوي فإن نصيب كل منهم																		
٢٠	أ	$\frac{1}{2}$	ب	$\frac{3}{4}$	ج	٢	د												
٢١	القاسم المشترك الأكبر بين (١٠، ٥) هو																		
٢٢	أ	٢	ب	٣	ج	٤	د												
٢٣	اكتبي الكسر الغير فعلي $\frac{5}{6}$ على صورة عدد كسري مكافئ له																		
٢٤	أ	$2\frac{1}{2}$	ب	٢	ج	$2\frac{1}{5}$	د												
٢٥	يبلغ طول جمل $2\frac{2}{3}$ متر ، اكتب طول الجمل على صورة كسر غير فعلي																		
٢٦	أ	$\frac{8}{3}$	ب	$\frac{9}{4}$	ج	$\frac{5}{2}$	د												
٢٧	قارني بين $\frac{1}{6}$ ○ $\frac{2}{6}$																		
٢٨	أ	=	ب	>	ج	<	د												
٢٩	قارني بين $\frac{2}{6}$ ○ $\frac{1}{6}$																		
٣٠	أ	=	ب	>	ج	<	د												
٣١	قارني بين $1\frac{1}{3}$ ○ $\frac{1}{3}$																		
٣٢	أ	=	ب	>	ج	<	د												
٣٣	قربي الكسر الى (صفر او نصف او ١) : $\frac{7}{8}$																		
٣٤	أ	$\frac{1}{2}$ □	ب	١	ج	٢	د												
٣٥	صفر																		



٢٣	أكلت خديجة $\frac{5}{11}$ من فطيرة . أي مما يأتي يُعد تقدير أفضل للكمية التي أكلتها خديجة؟				
أ	ب	ج	د	لا شيء مما سبق	نصف الفطيرة تقريباً
٢٤	اوجدني الوسيط للبيانات التالية : ١٠ ، ٦ ، ٥ ، ٩ ، ٥				
أ	ب	ج	د	٧	٥
٢٥	المضاعف المشترك الأصغر بين ٣ ، ٤ هو				
أ	ب	ج	د	١٢	٣
٢٦	صفي احتمال سحب بطاقة عليها حرف ك				
أ	ب	ج	د	مؤكد	قوي
٢٧	ما احتمال ظهور الحرف ج ؟				
أ	ب	ج	د	٠	$\frac{1}{8}$
٢٨	ما النواتج الممكنة لتجربة القاء قطعة نقدية مرة واحدة ؟				
أ	ب	ج	د	٦ ، ٥ ، ٤ ، ٣ ، ٢ ، ١	شعار فقط
٢٩	العدد الأكثر تكراراً في مجموعة من البيانات هو				
أ	ب	ج	د	المدى	الوسيط
٣٠	المتوسط الحسابي لأثمان عصائر بالريالات (٥ ، ٤ ، ٣ ، ٢ ، ١)				
أ	ب	ج	د	٤	١
٣١	العدد المناسب لملء الفراغ بحيث يصبح الكسران متكافئان هو:				
أ	ب	ج	د	١٨	$\frac{3}{5} = \frac{6}{10}$
٣٢	أي من الأعداد التالية أولي				
أ	ب	ج	د	١٢	٥

(نصف درجة لكل فقرة)

٥

—

٥

السؤال الثاني : ضعي علامة (√) أمام العبارة الصحيحة او علامة (×) أمام العبارة الخاطئة :

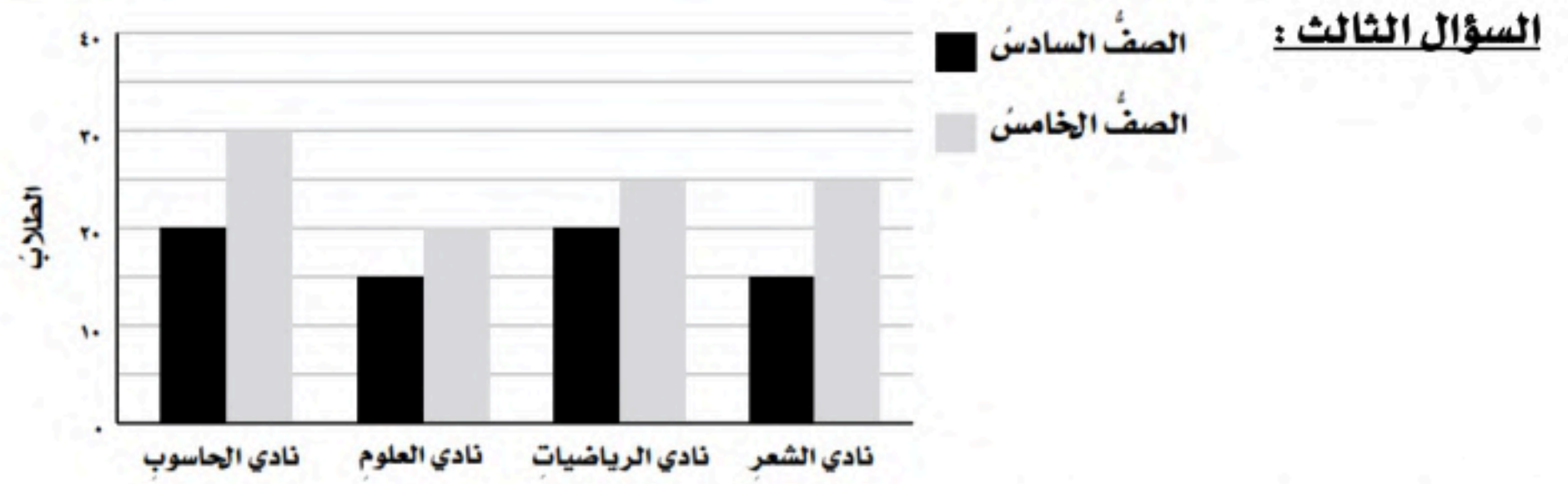
ثم ظللي في ورقة التصحيح الآلي (ص) إذا كانت العبارة صحيحة او (خ) إذا كانت العبارة خاطئة.

م	العبارة	العبارة صحيحة	العبارة خاطئة
٣٣	العدد ٩ هو عدد غير أولي	√	
٣٤	المتوسط الحسابي هو العدد الأكثر تكراراً لمجموعة من البيانات		×



×		احتمال ظهور الحرف (س) في كلمة <u>كورونا</u> هو احتمال قوي	٣٥
	✓	المضاعف هو حاصل ضرب عدد في عدد آخر	٣٦
	✓	يتكون <u>العدد الكسري</u> من عدد و كسر .	٣٧
×		$\frac{6}{12}$ هو كسر في أبسط صورة	٣٨
	✓	$\frac{25}{4}$ هو كسر غير فعلي	٣٩
×		<u>المنوال</u> لمجموعة البيانات : ٣ ، ٤ ، ٨ ، ٨ ، ٥ ، ١ هو ٥	٤٠
	✓	الحدث <u>المؤكد</u> يكون احتمال حدوثه ١	٤١
	✓	يكون الكسر في أبسط صورة عندما يكون القاسم المشترك الأكبر للبسط والمقام هو العدد <u>واحد</u>	٤٢

$$\frac{2}{3}$$



٤٣ (التمثيل بالاعمدة المزدوجة يبين النادي المفضل لدى طلاب الصف الخامس والسادس استنادا الى التمثيل ادناه فان:

النادي الأكثر اختيارا من طلاب الصف الخامس هو نادي ؟ (نصف درجة)

نادي الحاسوب

عدد طلاب الصف السادس في نادي الرياضيات هو ؟ (نصف درجة)

٢٠ طالب

٤٤ (أوجد المضاعفات الخمسة الأولى للعدد ٣ (درجة واحدة))

١٥ ، ١٢ ، ٩ ، ٦ ، ٣

٤٥ (اكتب النواتج الممكنة لتجربة القاء مكعب الأرقام (درجة واحدة))



١ ، ٢ ، ٣ ، ٤ ، ٥ ، ٦

.. انتهت الأسئلة ..

وفقك الله دائماً وإلى الأمام... 😊

معلمة المادة: وفاء الجهني

حقيبتين

www.haqibati.net



اختبار نهاية الفصل الدراسي الثاني للعام الدراسي ١٤٤٦ هـ

اسم الطالب : نموذج اختبار.....	الدرجة	رقما	كتابة
المصحح : التوقيع :	المراجع : التوقيع :	المدقق : التوقيع :	

١٥

السؤال الأول : اختر الإجابة الصحيحة

١	حل المعادلة ص - ٤ = إذا كانت ص = ٥ هو:	أ	١	ب	٢	ج	٩	د	١٠
٢	حل المعادلة ٢ س = إذا كانت س = ٩ هو:	أ	١٠	ب	١٤	ج	١٨	د	٢١
٣	قيمة العبارة $2 \times (5 + 3)$	أ	١٠	ب	١٦	ج	٢٠	د	٢٥
٤	قسمت ٤ قطع بسكويت على ٣ أطفال بالتساوي ما نصيب كل واحد منهم؟	أ	$\frac{3}{4}$	ب	$\frac{4}{3}$	ج	$\frac{7}{3}$	د	$\frac{3}{7}$
٥	يكتب العدد الكسري $\frac{4}{5}$ على صورة كسر غير فعلي	أ	$\frac{10}{5}$	ب	$\frac{11}{5}$	ج	$\frac{12}{5}$	د	$\frac{14}{5}$
٦	يقرب الكسر $\frac{7}{8}$ إلى أقرب	أ	صفر	ب	١	ج	$\frac{1}{2}$	د	لا يقرب
٧	الوسيط للأعداد التالية : ٣ ، ٦ ، ٥ ، ٩ ، ٨	أ	٣	ب	٥	ج	٦	د	٨
٨	المنوال للبيانات التالية : ٩ ، ٨ ، ٢ ، ٣ ، ٩ ، ٧ ، ٩ ، ١ ، ٤	أ	٩	ب	٧	ج	٣	د	٢
٩	عدد نواتج تجربة رمي قطعة نقدية مرتين	أ	٨	ب	٦	ج	٤	د	٢
١٠	لدى مشعل كيس بداخله ٩ بلورات زرقاء و ٥ حمراء فما احتمال سحب بلورة لونها أخضر؟	أ	مستحيل	ب	ضعيف	ج	قوي	د	مؤكد
١١	لدى ثامر عدد من الألعاب يزيد بـ ٤ على ما لدى اخته . العبارة الجبرية التي تمثل ما سبق	أ	س - ٤	ب	س ÷ ٤	ج	س + ٤	د	س × ٤
١٢	العدد الأولي من بين الأعداد التالية هو:	أ	١٣	ب	١٦	ج	٢٠	د	٢٥
١٣	المضاعف الثالث للعدد ٥ هو	أ	١٠	ب	١٥	ج	٢٠	د	٣٠
١٤	المضاعف المشترك الأصغر للعددين : ١٥ ، ١٠	أ	١٥	ب	٢٠	ج	٢٥	د	٣٠
١٥	قواسم العدد ٨ هي :	أ	١ ، ٢ ، ٤ ، ٨	ب	١ ، ٣ ، ٥ ، ٦	ج	١ ، ٤ ، ٥ ، ٨	د	١ ، ٥ ، ٨ ، ١٠

السؤال الثاني :

٨

ضع علامة (✓) أمام العبارة الصحيحة ، وعلامة (X) أمام العبارة الخاطئة فيما يلي

١	الوسيط هو العدد الأوسط بعد ترتيب البيانات تصاعديا أو تنازليا .
٢	المنوال هو العدد الأقل تكرارا في مجموعة البيانات
٣	الكسر $\frac{3}{5}$ مكتوب في أبسط صورة
٤	الكسر الاعتيادي هو الكسر الذي بسطه أصغر من مقامه
٥	$\frac{2}{5} > \frac{7}{8}$
٦	تتكون العبارة الجبرية من متغير و عملية حسابية وعدد
٧	الكسرين $\frac{3}{4}$ ، $\frac{6}{8}$ متكافئين
٨	العوامل الأولية للعدد (٢٠) هي : $2 \times 2 \times 5$

السؤال الثالث :

٧

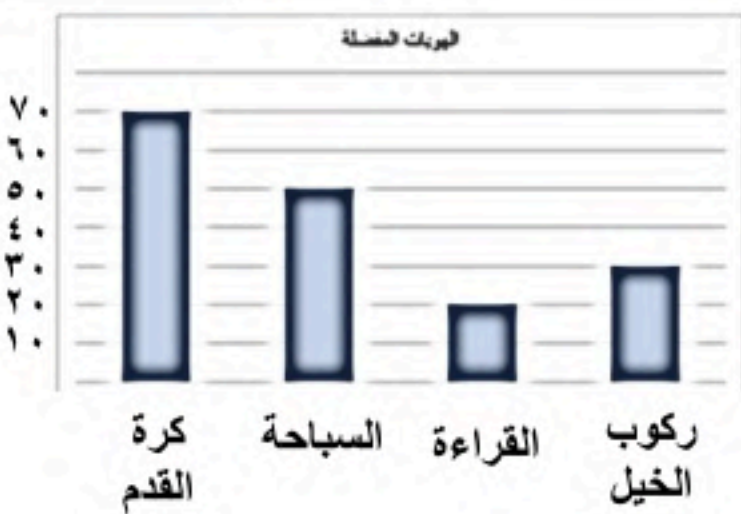
ب (أكمل جدول الدالة التالي :			أ (اكتب الكسر الغير فعلي على صورة عدد كسري : $= \frac{16}{5}$
المخرجة	س + ٢	المدخلة	
		٣	
		٤	
		٥	

ج (قارن بين كل عددين مستعملا (= ، > ، <) :

$1 \frac{3}{5} \square \frac{9}{5}$	$2 \frac{2}{3} \square \frac{8}{3}$	$\frac{6}{7} \square \frac{5}{7}$
-------------------------------------	-------------------------------------	-----------------------------------

السؤال الرابع :

١٠



أ (يبين التمثيل المجاور الهويات المفضلة لدي طلاب الصف الخامس

- ١ - كم عدد الطلاب الذين يفضلون السباحة؟
- ٢ - ما الهواية الأقل تفضيلا لدى الطلاب؟
- ٣ - ما الفرق بين عدد الطلاب الذين يفضلون كرة القدم و الذين يفضلون ركوب الخيل؟

ج (أوجد المتوسط الحسابي لمجموعة البيانات التالية : ٣ ، ١٠ ، ٢ ، ٥ ، ١٠

.....

انتهت الأسئلة ،،، مع تمنياتي لكم بالتوفيق

نموذج الاجابة

رياضيات	المادة
الخامس	الصف
ساعتان	الزمن

كتابة

اسم الطالب :

المدقق :
التوقيع :

المراجع :
التوقيع :

المصحح :
التوقيع :

١٥

السؤال الأول : اختر الإجابة الصحيحة

١	حل المعادلة ص - ٤ = إذا كانت ص = ٥ هو:	أ	ب	ج	د
١٠	١	٢	٩	١٠	١٠
٢	حل المعادلة ٢ س = إذا كانت س = ٩ هو:	أ	ب	ج	د
٢١	١٠	١٤	١٨	٢١	٢١
٣	قيمة العبارة $2 \times (5 + 3)$	أ	ب	ج	د
٢٥	١٠	١٦	٢٠	٢٥	٢٥
٤	قسمت ٤ قطع بسكويت على ٣ أطفال بالتساوي ما نصيب كل واحد منهم؟	أ	ب	ج	د
$\frac{3}{4}$	$\frac{3}{4}$	$\frac{4}{3}$	$\frac{7}{3}$	$\frac{3}{7}$	$\frac{3}{7}$
٥	يكتب العدد الكسري $\frac{4}{5}$ على صورة كسر غير فعلي	أ	ب	ج	د
$\frac{14}{5}$	$\frac{10}{5}$	$\frac{11}{5}$	$\frac{12}{5}$	$\frac{14}{5}$	$\frac{14}{5}$
٦	يقرب الكسر $\frac{7}{8}$ إلى أقرب	أ	ب	ج	د
صفر	صفر	١	$\frac{1}{2}$	لا يقرب	لا يقرب
٧	الوسيط للأعداد التالية : ٣ ، ٦ ، ٥ ، ٩ ، ٨	أ	ب	ج	د
٨	المئوال للبيانات التالية : ٩ ، ٨ ، ٢ ، ٣ ، ٩ ، ٧ ، ٩ ، ١ ، ٤	أ	ب	ج	د
٩	عدد نواتج تجربة رمي قطعة نقدية مرتين	أ	ب	ج	د
٢	٨	٦	٤	٢	٢
١٠	لدى مشعل كيس بداخله ٩ بلورات زرقاء و ٥ حمراء فما احتمال سحب بلورة لونها أخضر؟	أ	ب	ج	د
مستحيل	مستحيل	ضعيف	قوي	مؤكد	مؤكد
١١	لدى ثامر عدد من الألعاب يزيد بـ ٤ على ما لدى اخته . العبارة الجبرية التي تمثل ما سبق	أ	ب	ج	د
س - ٤	س - ٤	س ÷ ٤	س + ٤	س × ٤	س × ٤
١٢	العدد الأولي من بين الأعداد التالية هو:	أ	ب	ج	د
٢٥	١٣	١٦	٢٠	٢٥	٢٥
١٣	المضاعف الثالث للعدد ٥ هو	أ	ب	ج	د
٣٠	١٠	١٥	٢٠	٣٠	٣٠
١٤	المضاعف المشترك الأصغر للعددين : ١٥ ، ١٠	أ	ب	ج	د
٣٠	١٥	٢٠	٢٥	٣٠	٣٠
١٥	قواسم العدد ٨ هي:	أ	ب	ج	د
١٠ ، ٨ ، ٥ ، ١	٨ ، ٤ ، ٢ ، ١	٦ ، ٥ ، ٣ ، ١	٨ ، ٥ ، ٤ ، ١	١٠ ، ٨ ، ٥ ، ١	١٠ ، ٨ ، ٥ ، ١



السؤال الثاني :

ضع علامة (√) أمام العبارة الصحيحة ، وعلامة (X) أمام العبارة الخاطئة فيما يلي

٨	الوسيط هو العدد الأوسط بعد ترتيب البيانات تصاعديا أو تنازليا .	✓
٢	المنوال هو العدد الأقل تكرارا في مجموعة البيانات	X
٣	الكسر $\frac{3}{5}$ مكتوب في أبسط صورة	✓
٤	الكسر الاعتيادي هو الكسر الذي بسطه أصغر من مقامه	✓
٥	$\frac{2}{5} > \frac{7}{8}$	X
٦	تتكون العبارة الجبرية من متغير و عملية حسابية وعدد	✓
٧	الكسرين $\frac{3}{4}$ ، $\frac{6}{8}$ متكافئين	✓
٨	العوامل الأولية للعدد (٢٠) هي : $5 \times 2 \times 2$	✓

السؤال الثالث :

٧

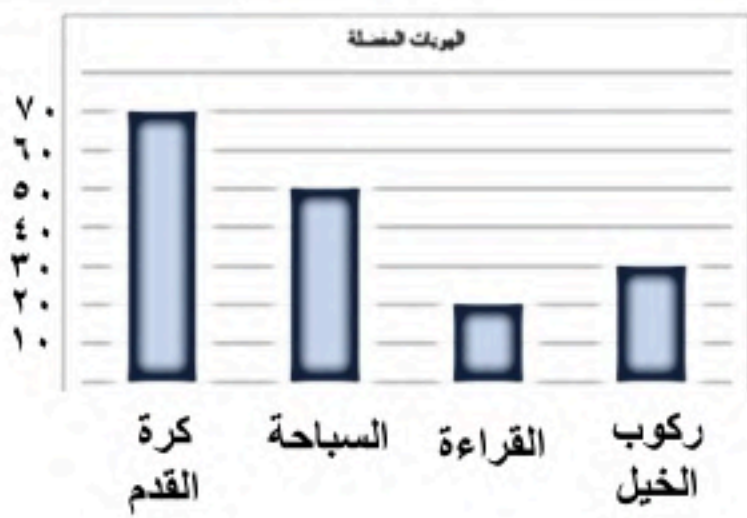
ب (أكمل جدول الدالة التالي :			أ (اكتب الكسر الغير فعلي على صورة عدد كسري :
المخرجة	س + ٢	المدخلة	$3 \frac{1}{5} = \frac{16}{5}$
٥	٢ + ٣	٣	
٦	٢ + ٤	٤	
٧	٢ + ٥	٥	

ج (قارن بين كل عددين مستعملا (= ، > ، <) :

$$1 \frac{3}{5} < \frac{9}{5} \quad 2 \frac{2}{3} = \frac{8}{3} \quad \frac{6}{7} > \frac{5}{7}$$

السؤال الرابع :

١٠



أ (يبين التمثيل المجاور الهويات المفضلة لدي طلاب الصف الخامس

- ١ - كم عدد الطلاب الذين يفضلون السباحة؟ **٥٠**.....
- ٢ - ما الهواية الأقل تفضيلا لدى الطلاب؟ **القراءة**.....
- ٣ - ما الفرق بين عدد الطلاب الذين يفضلون كرة القدم و الذين يفضلون ركوب الخيل؟ **٤٠ = ٣٠ - ٧٠**.....

ج (أوجد المتوسط الحسابي لمجموعة البيانات التالية : ٣ ، ١٠ ، ٢ ، ٥ ، ١٠

$$7 = \frac{3}{5} = \frac{1+5+2+1+3}{5}$$

انتهت الأسئلة ،،، مع تمنياتي لكم بالتوفيق



اسم المصحح وتوقيعه	الدرجة		السؤال	اسم المراجع وتوقيعه	المادة	الصف	رياضيات	خامس/
	رقما	كتابة						
			س ١					
			س ٢					
			س ٣					
			س ٤					
			المجموع					
	أربعون درجة	٤٠						

الاختبار النهائي
للفصل الدراسي الثاني
(الدور الأول)
العام الدراسي ١٤٤٦ هـ

٢٠

السؤال الأول: اختار الإجابة الصحيحة لكل مما يلي :

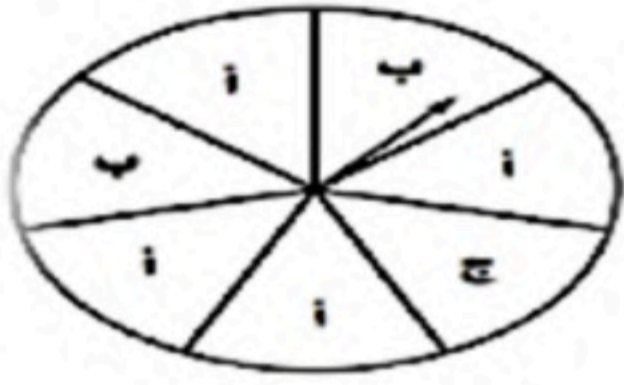
١.	المنوال للبيانات التالية: ٩، ٧، ٥، ٥، ٢	أ	٥	ب	٩	ج	٧	د	٢
٢.	الوسيط للبيانات التالية: ٨، ٩، ٥، ٦، ٣	أ	٦	ب	٨	ج	٥	د	٣
٣.	سلة فواكه فيها ٩ تفاحات (٣ خضراء و ٢ صفراء و ٤ حمراء) اذا اخذ يوسف تفاحة دون النظر اليها ، فما احتمال ان تكون حمراء ؟	أ	$\frac{٤}{٩}$	ب	$\frac{١}{٩}$	ج	$\frac{٣}{٩}$	د	$\frac{٢}{٩}$
٤.	تحليل العدد ١٥ الى عوامله الأولية يساوي	أ	٣×٥	ب	٥×٢	ج	١×٣×٥×١٥	د	٢×٤×٦
٥.	تبسيط الكسر $\frac{٤}{٥}$ يساوي	أ	الكسر في أبسط صورة	ب	$\frac{١}{٤}$	ج	$\frac{٣}{٨}$	د	$\frac{١}{٢}$
٦.	العدد (الغير اولي) من بين الأعداد التالية هو:	أ	١٢	ب	١١	ج	١٩	د	٢٣
٧.	اذا تم تقسيم ٣ كعكات على ٤ طلاب فإن نصيب كل واحد منهم:	أ	$\frac{٣}{٤}$	ب	$\frac{٢}{٣}$	ج	$\frac{٧}{٣}$	د	$\frac{١}{٤}$
٨.	قيمة العبارة: ص - ١ اذا كانت ص=٨	أ	٧	ب	٦	ج	٥	د	٤
٩.	قيمة العبارة: ٢ × س اذا كانت س=٣	أ	٦	ب	١	ج	٥	د	٣
١٠.	قواسم العدد ٦ هي:	أ	١، ٢، ٣، ٦	ب	١، ٣، ٩	ج	١، ٢، ٤، ٨	د	١، ٢، ٥، ١٠
١١.	اقتسم ٤ أخوة قطعة ارض بينهم بالتساوي ، نصيب كل واحد منهم:	أ	$\frac{٥}{٤}$	ب	$\frac{٣}{٤}$	ج	$\frac{٢}{٤}$	د	$\frac{١}{٤}$
١٢.	حل المعادلة: ٦ + ن = ١٠ هو : ن =	أ	١٠	ب	٦	ج	١٦	د	٤
١٣.	قيمة العبارة: ٦ - ٣ × ٢ =	أ	١	ب	١١	ج	٦	د	صفر
١٤.	احتمال ظهور حرف (ط) في كلمة (السعودية)	أ	ضعيف	ب	مؤكد	ج	قوي	د	مستحيل

بقية الأسئلة في الصفحة التالية

١٥	تقريب الكسر $\frac{1}{4}$ لأقرب نصف هو:	أ	ب	ج	د	واحد
١٦	لدى زينب عدد من الألعاب يزيد ب ٩ على مالدي اختها . العبارة الجبرية التي تمثل ما سبق هي:	أ	ب	ج	د	س + ٩
١٧	يكتب الكسر $\frac{13}{4}$ في صورة كسر عدد كسري:	أ	ب	ج	د	$1\frac{1}{4}$
١٨	المتوسط الحسابي للبيانات: ١٠ ، ٧ ، ٥ ، ٥ ، ٣	أ	ب	ج	د	٦
١٩	المضاعف المشترك الأصغر للعددين (٢٠ ، ١٠) هو:	أ	ب	ج	د	٢٠
٢٠	$\frac{3}{5} = \frac{3}{10}$ العدد المناسب لملء الفراغ بحيث يصبح الكسران متكافئان هو:	أ	ب	ج	د	٦

١١

السؤال الثاني : أ / صف الاحتمال (مؤكد- قوي - ضعيف - متساوي الإمكانيية- مستحيل) (٣ درجات)



١- وقوف المؤشر عند الحرف (أ)

٢- وقوف المؤشر عند الحرف (د)

٣- وقوف المؤشر عن الحرف (أ ، ب ، ج)

ب/ أكمل جدول الدالة التالي : (٤ درجات)

المدخلات (س)	١+س	المخرجات
٦		
٨		

ج/ قارن بين العددين مستعملاً (> ، = ، <) : (٤ درجات)

$$\frac{7}{5} \bigcirc 1\frac{2}{5} , \frac{2}{3} \bigcirc \frac{5}{8} , 3\frac{1}{5} \bigcirc 3\frac{2}{5} , \frac{9}{7} \bigcirc \frac{6}{7}$$

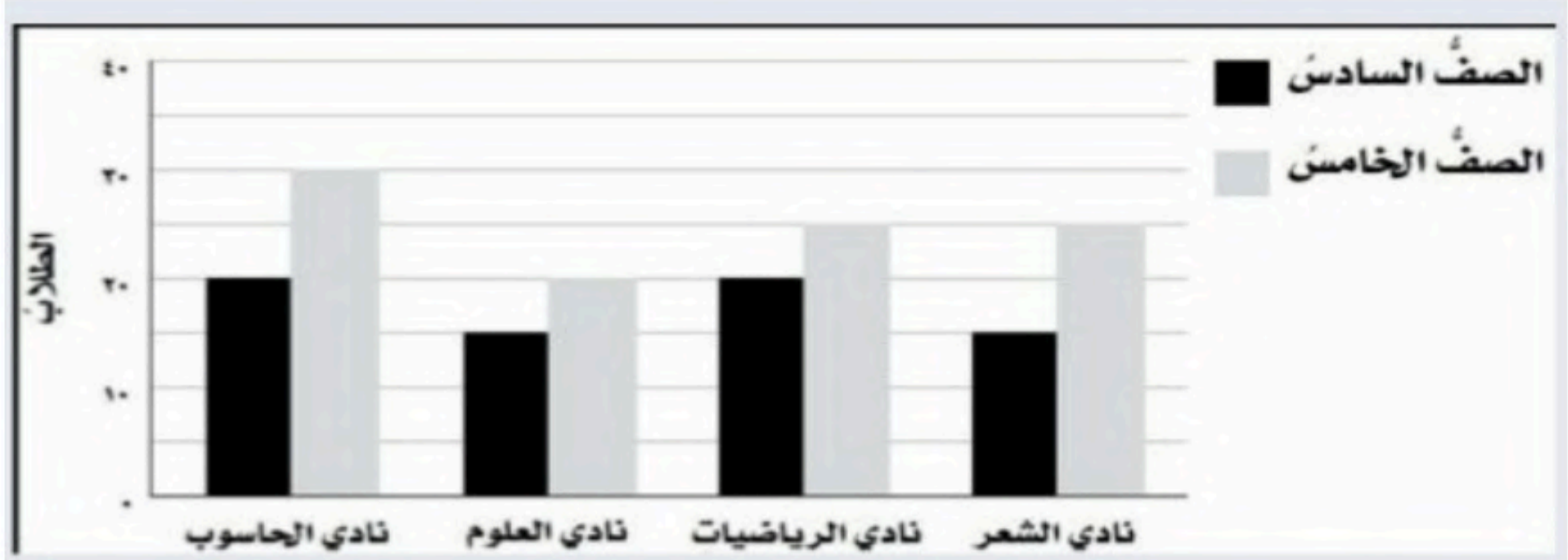
٥

السؤال الثالث/ ضع علامة (✓) أمام العبارة الصحيحة و علامة (X) أمام العبارة الخاطئة:

١-	الوسيط هو العدد الأوسط بعد ترتيب البيانات .	{ }
٢-	العدد ٥ هو عدد أولي .	{ }
٣-	يتكون العدد الكسري من عدد و كسر .	{ }
٤-	نتيجة تبسيط الكسر $\frac{5}{11}$ يساوي $\frac{1}{4}$.	{ }
٥-	قيمة س في المعادلة ، س + ٨ = ١٢ ، س = ٩ .	{ }

السؤال الرابع : التمثيل بالاعمدة المزدوجة يبين النادي المفضل لدى طلاب الصف الخامس والسادس

استنادا الى التمثيل ادناه فإن:



- ١- النادي الأكثر اختيارا من طلاب الصف الخامس هو نادي
- ٢- عدد طلاب الصف السادس في نادي الرياضيات هو:
- ٣- عدد طلاب الصف الخامس والسادس في نادي الحاسوب
- ٤- عدد طلاب الصف الخامس في نادي العلوم هو:

انتهت الأسئلة

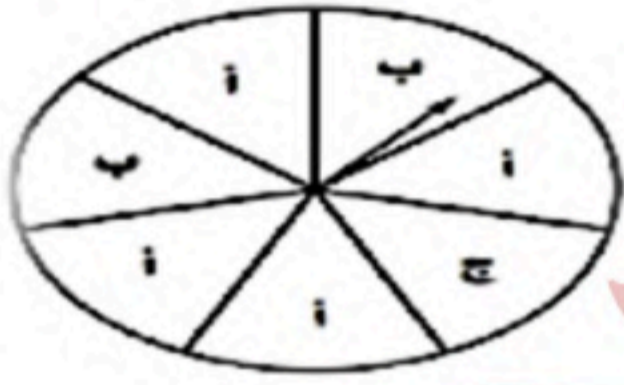
مع تمنياتي لكم بالتوفيق والنجاح

معلم المادة /

١٥	تقريب الكسر $\frac{8}{9}$ لأقرب نصف هو:	أ	ب	ج	د
		نصف	صفر	ربع	واحد
١٦	لدى زينب عدد من الألعاب يزيد ب ٩ على مالدي اختها . العبارة الجبرية التي تمثل ماسبق هي:	أ	ب	ج	د
		$9 \times س$	$9 \div س$	$س - 9$	$س + 9$
١٧	يكتب الكسر $\frac{13}{2}$ في صورة كسر عدد كسري:	أ	ب	ج	د
		$\frac{3}{4}$	$5 \frac{3}{2}$	$1 \frac{4}{6}$	$6 \frac{1}{2}$
١٨	المتوسط الحسابي للبيانات: ١٠ ، ٧ ، ٥ ، ٥ ، ٣	أ	ب	ج	د
		١٠	٨	١٢	٦
١٩	المضاعف المشترك الأصغر للعددين (٢٠ ، ١٠) هو:	أ	ب	ج	د
		٣٠	٦٠	١٥	٢٠
٢٠	$\frac{3}{5} = \frac{٣}{١٠}$ العدد المناسب لملء الفراغ بحيث يصبح الكسران متكافئان هو:	أ	ب	ج	د
		٥	٢	٩	٦

١١

السؤال الثاني : أ / صف الاحتمال (مؤكّد - قوي - ضعيف - متساوي الإمكانيّة - مستحيل) (٣ درجات)



١- وقوف المؤشر عند الحرف (أ) **احتمال قوي**

٢- وقوف المؤشر عند الحرف (د) **احتمال مستحيل**

٣- وقوف المؤشر عن الحرف (أ ، ب ، ج) **احتمال مؤكّد**

ب/ أكمل جدول الدالة التالي : (٤ درجات)

المدخلات (س)	١+س	المخرجات
٦	١ + ٦	٧
٨	١ + ٨	٩

ج/ قارن بين العددين مستعملاً (> ، = ، <) : (٤ درجات)

$$\frac{7}{5} \odot = 1 \frac{2}{5} , \quad \frac{2}{3} \odot > \frac{5}{8} , \quad 3 \frac{1}{5} \odot < 3 \frac{2}{5} , \quad \frac{9}{7} \odot > \frac{6}{7}$$

٥

السؤال الثالث/ ضع علامة (✓) أمام العبارة الصحيحة و علامة (X) أمام العبارة الخاطئة:

١-	الوسيط هو العدد الأوسط بعد ترتيب البيانات .	{ ✓ }
٢-	العدد ٥ هو عدد أولي .	{ ✓ }
٣-	يتكون العدد الكسري من عدد و كسر .	{ ✓ }
٤-	نتيجة تبسيط الكسر $\frac{5}{11}$ يساوي $\frac{1}{4}$.	{ ✓ }
٥-	قيمة س في المعادلة ، س + ٨ = ١٢ ، س = ٩ .	{ X }

بقية الأسئلة في الصفحة التالية

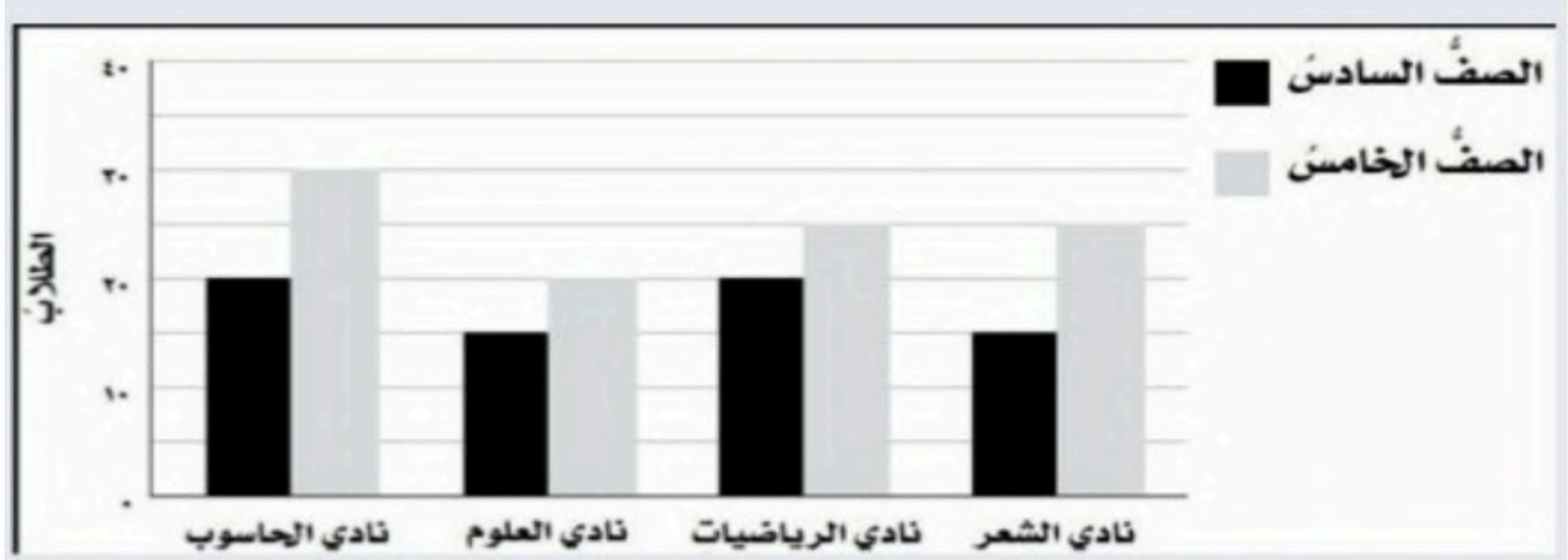
حقيبتني

www.haqibati.net



السؤال الرابع : التمثيل بالاعمدة المزدوجة يبين النادي المفضل لدى طلاب الصف الخامس والسادس

استنادا الى التمثيل ادناه فان:



الحاسوب

- ١- النادي الأكثر اختيارا من طلاب الصف الخامس هو نادي الحاسوب
- ٢- عدد طلاب الصف السادس في نادي الرياضيات هو: ٢٠
- ٣- عدد طلاب الصف الخامس والسادس في نادي الحاسوب هو: ٥٠
- ٤- عدد طلاب الصف الخامس في نادي العلوم هو: ٢٠

أنتهت الأسئلة

مع تمنياتي لكم بالتوفيق والنجاح

معلم المادة /

حقيبتك

www.haqibati.net



اسئلة اختبار مادة الرياضيات الدور الاول الفصل الدراسي الثاني لعام ١٤٤٦ هـ

اسم الطالبة :
رقم الجلوس :

المعلمة المدققة	المعلمة المراجعة	المعلمة المصححة	الدرجة كتابة	الدرجة رقما	س٣	س٢	س١
السؤال الأول : ضعي علامة \checkmark امام العبارة الصحيحة و \times امام العبارات الخاطئة فيما يلي :							
١٠							
			١	تكتب العبارة (الفرق بين ٨ و ص) بالطريقة ٨ + ص			
			٢	عندما ف = ١٠ و د = ٥ فإن ف ÷ د = ٢			
			٣	٢١ = ٧ س ، قيمة س في المعادلة هي س = ٤			
			٤	اذا كان احتمال الحدث أقل من متساوي الإمكانية يوصف بأنه احتمال قوي .			
			٥	$\frac{٤}{٥}$ الكسر مكتوب في أبسط صورة .			
			٦	المضاعف المشترك الأصغر للعددين ٢ و ٤ هو ٨			
			٧	الحدث المستحيل يكون احتمال حدوثه صفر.			
			٨	العدد الأولي له اكثر من قاسمان .			
			٩	الكسران $\frac{١}{٣}$ و $\frac{٣}{٩}$ متكافئان.			
			١٠	يتكون العدد الكسري من عدد وكسر وتكون قيمته أكبر من واحد .			

٢ - أجبني عن الاسئلة التالية:

٥		
	أوجدني ق . م . أ للعددين ١٥ و ٢٠ ؟	
	٣٠ بيضه تم ترتيبها بطريقة ١٥×٢ ، أذكرني طرق أخرى لترتيب البيض ؟	
	الطريقة الأولى	ق ١٥ =
	الطريقة الثانية	ق ٢٠ =
		ق . م = ق . م . أ =

السؤال الثاني : اختاري الإجابة الصحيحة مما يلي ؟

١٥

١	إذا كانت $s = 5$ فإن قيمة $6 - s =$	أ	صفر	ب	١	ج	٢	د	٣
٢	قيمة المخرجة المفقودة في الجدول	س	٢	٤	٦	٨	ص	٠	٦
٣	وزع معلم ٣ كجم من الصلصال على أربعة طلاب بالتساوي . نصيب كل طالب =	أ	$\frac{3}{4}$	ب	$\frac{4}{3}$	ج	$\frac{3}{5}$	د	$\frac{5}{3}$
٤	ينتج مصنع من القماش $\frac{26}{5}$ مليون متر . العدد الكسري =	أ	$1\frac{5}{5}$	ب	$1\frac{3}{5}$	ج	$5\frac{1}{5}$	د	$2\frac{2}{5}$
٥	أكلت هند $\frac{5}{12}$ من الفطيرة . التقدير الأفضل للكمية التي أكلتها هند هي	أ	ربع الفطيرة	ب	نصف الفطيرة	ج	ثلث الفطيرة	د	الفطيرة كلها
٦	يقرب الكسر $\frac{1}{9}$ إلى أقرب	أ	صفر	ب	نصف	ج	١	د	١٠
٧	احتمال سحب عدد زوجي من مكعب الأرقام (١ إلى ٦) =	أ	$\frac{1}{6}$	ب	$\frac{1}{3}$	ج	$\frac{1}{4}$	د	$\frac{1}{2}$
٨	$12 - 2 \times 5 =$	أ	٢	ب	٤	ج	٦	د	٨
٩	العدد الأولي من بين الأعداد التالية هو	أ	١٨	ب	١٧	ج	١٦	د	١٥
١٠	العدد المناسب لملء الفراغ حتى يصبح الكسران متكافئان $\frac{4}{9} = \frac{16}{\quad}$	أ	٤٠	ب	٣٦	ج	٣٢	د	٢٨
١١	تكتب العبارة ضعف ك بالصورة	أ	٢ ك	ب	ك + ٢	ج	ك - ٢	د	ك ÷ ٢
١٢	ثمن كتب : ٢٠ - ١٥ - ١٥ - ١٣ - ٨ المنوال لهذه البيانات هو	أ	٨	ب	١٣	ج	١٥	د	٢٠
١٣	الرمز المناسب للمقارنة بين $\frac{3}{6}$ و $\frac{2}{6}$	أ	>	ب	<	ج	=	د	+
١٤	عدد النواتج الممكنة لاختيار حرف من حروف كلمة سعودي =	أ	٨	ب	٧	ج	٦	د	٥
١٥	جهاز كتلته ٦ كجم ، كتلة ٥ أجهزة من هذا النوع =	أ	٢٠ كجم	ب	٢٥ كجم	ج	٣٠ كجم	د	٣٥ كجم

السؤال الثالث : أجبني عن الأسئلة التالية مع ذكر خطوات الحل ؟

١٠

أوجدني المتوسط الحسابي والوسيط للبيانات التالية :
كمية الأمطار بالسنتيمترات = ١ ، ٢ ، ٥ ، ٨ ، ٩ ، ٢ ، ٧

٢

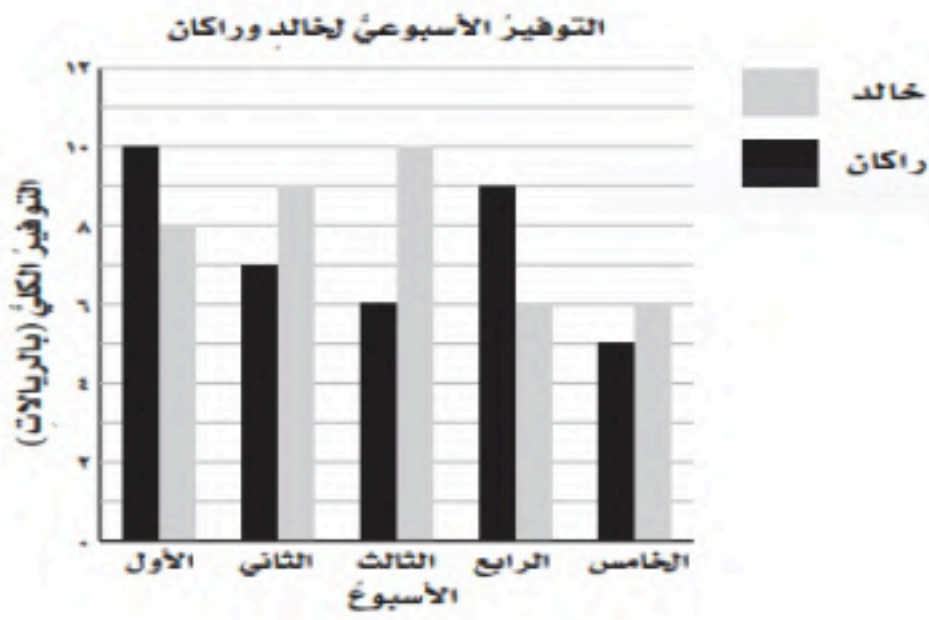
المتوسط الحسابي =
الوسيط =

حللي العدد ٢٠ إلى عوامله الأولية ؟

٢

.....
.....

من التمثيل المجاور، أجبني عن الأسئلة التالية :



٣

١- ما الأسبوع الذي وفر فيه خالد ٩ ريالاً ؟

.....

٢- أيهما وفر مبلغ أكثر في الأسبوع الرابع ؟

.....

٣- ما الفرق بين مقدار الزيادة في التوفير بينهما في الأسبوع الثالث ؟

.....

القيت قطعة نقدية مرتين ، مثلي النواتج بالرسم الشجري ؟

٢

.....
.....

قارني باستعمال الرموز < ، > ، =

$$\frac{3}{10} \quad \bigcirc \quad \frac{2}{5}$$

١

انتهت الأسئلة ،،،، بالتوفيق للجميع

نموذج الاجابة

المملكة العربية السعودية
وزارة التعليم
ادارة التعليم بمنطقة
الابتدائية

١٤٤٦ هـ

ثان

المادة رياضيات

وزارة التعليم

اسئلة اختبار مادة الرياضيات الدور الاول الفصل الدراسي الثاني لعام ١٤٤٦ هـ

رقم الجلوس :

اسم الطالبة :

المعلمة المدققة	المعلمة المراجعة	المعلمة المصححة	الدرجة كتابة	الدرجة رقما	س ٣	س ٢	س ١
السؤال الأول : ضعي علامة \checkmark امام العبارة الصحيحة و \times امام العبارات الخاطئة فيما يلي :							
١٠							
\times			تكتب العبارة (الفرق بين ٨ و ص) بالطريقة ٨ + ص				١
\checkmark			عندما ف = ١٠ و د = ٥ فإن ف \div د = ٢				٢
\times			٢١ = ٧ س ، قيمة س في المعادلة هي س = ٤				٣
\times			اذا كان احتمال الحدث أقل من متساوي الإمكانية يوصف بأنه احتمال قوي .				٤
\checkmark			$\frac{٤}{٥}$ الكسر مكتوب في أبسط صورة .				٥
\times			المضاعف المشترك الأصغر للعددين ٢ و ٤ هو ٨				٦
\checkmark			الحدث المستحيل يكون احتمال حدوثه صفر.				٧
\times			العدد الأولي له اكثر من قاسمان .				٨
\checkmark			الكسران $\frac{١}{٣}$ و $\frac{٣}{٩}$ متكافئان.				٩
\checkmark			يتكون العدد الكسري من عدد وكسر وتكون قيمته أكبر من واحد .				١٠

٢ - أجبني عن الاسئلة التالية:

٥	
أوجدني ق . م . أ للعددين ١٥ و ٢٠ ؟	ق ١٥ = ١٥ ٤٥ ٤٣ ١١
٣٠ بيضه تم ترتيبها بطريقة ١٥×٢ ، أذكرني طرق أخرى لترتيب البيض ؟	ق ٢٠ = ٢٠ ٦١٠ ٤٥ ٤٤ ٤٢ ١١
الطريقة الأولى ١٠×٣	ق . م . أ = ٥ ٦١
الطريقة الثانية ٦×٥	ق . م . أ = ٥

حقيبتين

www.haqibati.net



السؤال الثاني : اختاري الإجابة الصحيحة مما يلي ؟

١٥

١	إذا كانت $s = 5$ فإن قيمة $6 - s =$	أ	صفر	ب	١	ج	٢	د	٣		
٢	قيمة المخرجة المفقودة في الجدول	س	٨	٦	٤	٢	ص	٦	٤	٠
٣	وزع معلم ٣ كجم من الصلصال على أربعة طلاب بالتساوي . نصيب كل طالب =	أ	$\frac{3}{4}$	ب	$\frac{4}{3}$	ج	$\frac{3}{5}$	د	$\frac{5}{3}$		
٤	ينتج مصنع من القماش $\frac{26}{5}$ مليون متر . العدد الكسري =	أ	$1\frac{5}{5}$	ب	$1\frac{3}{5}$	ج	$5\frac{1}{5}$	د	$2\frac{2}{5}$		
٥	أكلت هند $\frac{5}{12}$ من الفطيرة . التقدير الأفضل للكمية التي أكلتها هند هي	أ	ربع الفطيرة	ب	نصف الفطيرة	ج	ثلث الفطيرة	د	الفطيرة كلها		
٦	يقرب الكسر $\frac{1}{9}$ إلى أقرب	أ	صفر	ب	نصف	ج	١	د	١٠		
٧	احتمال سحب عدد زوجي من مكعب الأرقام (١ إلى ٦) =	أ	$\frac{1}{6}$	ب	$\frac{1}{3}$	ج	$\frac{1}{4}$	د	$\frac{1}{2}$		
٨	$12 - 2 \times 5 =$	أ	٢	ب	٤	ج	٦	د	٨		
٩	العدد الأولي من بين الأعداد التالية هو	أ	١٨	ب	١٧	ج	١٦	د	١٥		
١٠	العدد المناسب لملء الفراغ حتى يصبح الكسران متكافئان $\frac{4}{9} = \frac{16}{\quad}$	أ	٤٠	ب	٣٦	ج	٣٢	د	٢٨		
١١	تكتب العبارة ضعف ك بالصورة	أ	٢ ك	ب	ك + ٢	ج	ك - ٢	د	ك ÷ ٢		
١٢	ثمن كتب : ٢٠ - ١٥ - ١٥ - ١٣ - ٨ المنوال لهذه البيانات هو	أ	٨	ب	١٣	ج	١٥	د	٢٠		
١٣	الرمز المناسب للمقارنة بين $\frac{3}{6}$ و $\frac{2}{6}$	أ	>	ب	<	ج	=	د	+		
١٤	عدد النواتج الممكنة لاختيار حرف من حروف كلمة سعودي =	أ	٨	ب	٧	ج	٦	د	٥		
١٥	جهاز كتلته ٦ كجم ، كتلة ٥ أجهزة من هذا النوع =	أ	٢٠ كجم	ب	٢٥ كجم	ج	٣٠ كجم	د	٣٥ كجم		



السؤال الثالث : أجبني عن الأسئلة التالية مع ذكر خطوات الحل ؟

١٠

أوجدني المتوسط الحسابي والوسيط للبيانات التالية :
كمية الأمطار بالسنتيمترات = ١ ، ٢ ، ٠ ، ٥ ، ٨ ، ٢ ، ٩ ، ٢ ، ٧

٢

المتوسط الحسابي = $\frac{١+٢+٠+٥+٨+٢+٩+٢+٧}{٩} = ٤$
الوسيط = $١/٢/٥/٨/٢/٩/٢/٧$ الوسيط : ٥

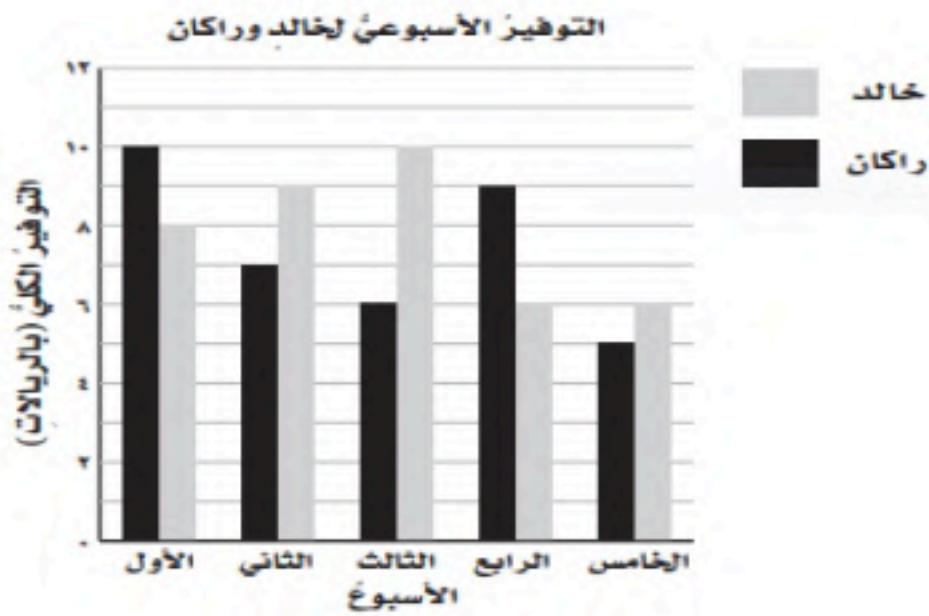
حللي العدد ٢٠ إلى عوامله الأولية ؟

٢

$20 = 2 \times 2 \times 5$

من التمثيل المجاور، أجبني عن الأسئلة التالية :

٣



١- ما الأسبوع الذي وفر فيه خالد ٩ ريالاً ؟

الأسبوع الثاني

٢- أيهما وفر مبلغ أكثر في الأسبوع الرابع ؟

راكان

٣- ما الفرق بين مقدار الزيادة في التوفير بينهما في الأسبوع الثالث ؟

$٤ = ٦ - ٢$

القيت قطعة نقدية مرتين ، مثلي النواتج بالرموز الشجري ؟

٢

تم الحل بواسطة

قارني باستعمال الرموز < ، > ، =

١

$\frac{٣}{١٠} < \frac{٢}{٥}$

انتهت الأسئلة ،،،، بالتوفيق للجميع



رياضيات		المادة		 وزارة التعليم Ministry of Education	الملكة العربية السعودية	
الفصل	خامس	الصف			وزارة التعليم	
ساعتان		الزمن			إدارة التعليم بمحافظة	
		اسم الطالب			مدرسة الابتدائية	
كتاب	رقمًا	الدرجة	المدقق	المراجع	حمد الذويخ	المصحح
			التوقيع	التوقيع		التوقيع
أسئلة اختبار مادة الرياضيات الفصل الدراسي الثاني للعام ١٤٤٥ / ١٤٤٦ هـ						

السؤال الأول / اختر الإجابة الصحيحة في الجمل التالية وذلك بوضع علامة (✓) في المربع الصحيح :

١٨

١	اعمار طلاب: ٦،٨،٩،٧،٦،٩،٩،٧ المنوال هو	٢	عبارة عدد مضروب في ٨ هي
أ- <input type="checkbox"/>	٦	أ- <input type="checkbox"/>	س + ٨
ب- <input type="checkbox"/>	٧	ب- <input type="checkbox"/>	س ÷ ٨
ج- <input type="checkbox"/>	٨	ج- <input type="checkbox"/>	س - ٨
د- <input type="checkbox"/>	٩	د- <input type="checkbox"/>	س × ٨
٣	زوارمتحف في أسبوع ١٠،٩،٥،٣،٣ المتوسط الحسابي	٤	قيمة العبارة ١٦ - ص إذا كانت ص = ٤ هي
أ- <input type="checkbox"/>	٢	أ- <input type="checkbox"/>	٩
ب- <input type="checkbox"/>	٤	ب- <input type="checkbox"/>	١٠
ج- <input type="checkbox"/>	٦	ج- <input type="checkbox"/>	١٢
د- <input type="checkbox"/>	١٠	د- <input type="checkbox"/>	١٤
٥	أي الاعداد هي المضاعفات الأربعة الأولى للعدد ٥	٦	حل المعادلة ٣ ب = ١٥ هو
أ- <input type="checkbox"/>	١٢،٩،٦،٣	أ- <input type="checkbox"/>	ب = ٦
ب- <input type="checkbox"/>	٢٠،١٥،١٠،٥	ب- <input type="checkbox"/>	ب = ٥
ج- <input type="checkbox"/>	٦٠،٥٠،٤٠،٣٠	ج- <input type="checkbox"/>	ب = ٣
د- <input type="checkbox"/>	١٠٠،٥٠،١٠،٥	د- <input type="checkbox"/>	ب = ١
٧	أي من الاعداد التاليه عدد أولي	٨	العدد المناسب في الفراغ $\frac{\square}{10} = \frac{1}{5}$
أ- <input type="checkbox"/>	٤	أ- <input type="checkbox"/>	١
ب- <input type="checkbox"/>	٧	ب- <input type="checkbox"/>	٢
ج- <input type="checkbox"/>	١٢	ج- <input type="checkbox"/>	٤
د- <input type="checkbox"/>	١٦	د- <input type="checkbox"/>	٦
٩	يكتب الكسر الغير فعلي $\frac{13}{4}$ في صورة عدد كسري	١٠	تبسيط الكسر $\frac{4}{8}$ هو
أ- <input type="checkbox"/>	$3\frac{2}{4}$	أ- <input type="checkbox"/>	$\frac{3}{4}$
ب- <input type="checkbox"/>	٣	ب- <input type="checkbox"/>	$\frac{5}{3}$
ج- <input type="checkbox"/>	$3\frac{1}{4}$	ج- <input type="checkbox"/>	$\frac{1}{2}$
د- <input type="checkbox"/>	$3\frac{2}{3}$	د- <input type="checkbox"/>	$\frac{4}{5}$
١١	تقريب العدد $\frac{1}{8}$ إلى أقرب نصف	١٢	قيمة العبارة $(٥ \div ١٥) + (٣ - ٤)$ هي
أ- <input type="checkbox"/>	صفر	أ- <input type="checkbox"/>	٤
ب- <input type="checkbox"/>	١	ب- <input type="checkbox"/>	٥
ج- <input type="checkbox"/>	$\frac{1}{2}$	ج- <input type="checkbox"/>	٦
د- <input type="checkbox"/>	$\frac{3}{4}$	د- <input type="checkbox"/>	٧

قطع باسل مسافة أكثر ب ٣ كيلومترات عن إياك
أكمل جدول الدالة التالي:-

المدخلات (س)	س+٣	المخرجات
١
٣
٥
١٠

السؤال الثالث / ضع علامة (✓) أمام العبارة الصحيحة و علامة (×) أمام العبارة الخاطئة:

{ }	١- الوسيط هو العدد الأوسط بعد ترتيب البيانات
{ }	٢- العدد ١٧ هو عدد غير أولي
{ }	٣- المضاعف المشترك الأصغر (م.م.أ) للعددين ٥ و ٧ يساوي ٩
{ }	٤- $\frac{1}{4} < \frac{1}{7}$
{ }	٥- نتيجة تبسيط الكسر $\frac{5}{10}$ يساوي $\frac{1}{2}$
{ }	٦- يكتب العدد الكسري $\frac{1}{3}$ في صورة كسر غير فعلي على الصورة $\frac{7}{3}$

السؤال الرابع / أجب عما يلي :

أ) أوجد القاسم المشترك الأكبر (ق.م.أ) للعددين ١٢، ١٨ :

.....
.....

ب) يريد نايف شراء لعبة ثمنها ٤٠ ريال ، وكان معه ٣١ ريال ، واعطاه أخوه ٤ ريالات، فكم ريالاً يحتاج لشراء اللعبة؟

.....
.....

ج) لدى سعاد ٦ تحف ولدى فاطمة ٤ تحف ، فإذا باعنا الفتاتان كل تحفتين ب ٥ ريالات ، فكم ريالاً ستجمعان ؟

.....
.....



التمثيل التالي يوضح وسائل المواصلات التي استعملها بعض الأشخاص عند سفرهم داخل المملكة أثناء الاجازة

ضع (✓) أمام الجملة الصحيحة و (×) أمام الجملة خاطئة :-

- (أ) شمل المسح ٢٢ شخصاً
- (ب) عدد الأشخاص اللذين استعملوا السيارة ١٨ شخصاً
- (ج) الأشخاص اللذين استعملوا الطائرة ضعف عدد الأشخاص اللذين استعملوا القطار
- (د) الأشخاص اللذين استعملوا السيارة أكثر من الأشخاص اللذين استعملوا الحافلة

رمي مكعب مرقم من ١ الى ٦ مرة واحدة صف ظهور الاحتمالات التالية
أكتب في الفراغ (مؤكد - قوي - متساوي الإمكانية - ضعيف - مستحيل)



- (أ) ظهور العدد ٩
- (ب) ظهور العدد ٥
- (ج) ظهور الاعداد ٦،٥،٤
- (د) ظهور الاعداد ٦،٥،٤،٣،٢،١

تمت الأسئلة

مع تمنياتي لكم بالتوفيق والنجاح

رياضيات		المادة	المملكة العربية السعودية وزارة التعليم إدارة التعليم بمدرسة
الفصل	خامس	الصف	
ساعتان			المصحح التوقيع
رقمًا	الدرجة	كتابة	
١٤٤٣/١ هـ			

نموذج الاجابة

السؤال الأول / اختر الإجابة الصحيحة في الجمل التالية وذلك بوضع علامة (✓) في المربع الصحيح :

١٨

١	اعمار طلاب: ٧، ٩، ٦، ٧، ٩، ٨، ٦ المنوال هو	٢	عبارة عدد مضروب في ٨ هي
أ- <input type="checkbox"/>	٦	أ- <input type="checkbox"/>	٨ + س <input type="checkbox"/>
ب- <input type="checkbox"/>	٧	ب- <input type="checkbox"/>	٨ ÷ س <input type="checkbox"/>
ج- <input type="checkbox"/>	٨	ج- <input type="checkbox"/>	٨ - س <input type="checkbox"/>
د- <input checked="" type="checkbox"/>	٩	د- <input checked="" type="checkbox"/>	٨ × س <input checked="" type="checkbox"/>
٣	زوار متحف في أسبوع ٣، ٣، ٥، ٩، ١٠ المتوسط الحسابي	٤	قيمة العبارة ١٦ - ص إذا كانت ص = ٤ هي
أ- <input type="checkbox"/>	٢	أ- <input type="checkbox"/>	٩ <input type="checkbox"/>
ب- <input type="checkbox"/>	٤	ب- <input type="checkbox"/>	١٠ <input type="checkbox"/>
ج- <input checked="" type="checkbox"/>	٦	ج- <input checked="" type="checkbox"/>	١٢ <input checked="" type="checkbox"/>
د- <input type="checkbox"/>	١٠	د- <input type="checkbox"/>	١٤ <input type="checkbox"/>
٥	أي الاعداد هي المضاعفات الأربعة الأولى للعدد ٣	٦	حل المعادلة ٣ ب = ١٥ هو
أ- <input type="checkbox"/>	١٢، ٩، ٦، ٣	أ- <input type="checkbox"/>	٦ = ب <input type="checkbox"/>
ب- <input checked="" type="checkbox"/>	٢٠، ١٥، ١٠، ٥	ب- <input checked="" type="checkbox"/>	٥ = ب <input checked="" type="checkbox"/>
ج- <input type="checkbox"/>	٦٠، ٥٠، ٤٠، ٣٠	ج- <input type="checkbox"/>	٣ = ب <input type="checkbox"/>
د- <input type="checkbox"/>	١٠٠، ٥٠، ١٠، ٥	د- <input type="checkbox"/>	١ = ب <input type="checkbox"/>
٧	أي من الاعداد التاليه عدد أولي	٨	العدد المناسب في الفراغ $\frac{\square}{١٠} = \frac{١}{٥}$
أ- <input type="checkbox"/>	٤	أ- <input type="checkbox"/>	١ <input type="checkbox"/>
ب- <input checked="" type="checkbox"/>	٧	ب- <input checked="" type="checkbox"/>	٢ <input checked="" type="checkbox"/>
ج- <input type="checkbox"/>	١٢	ج- <input type="checkbox"/>	٤ <input type="checkbox"/>
د- <input type="checkbox"/>	١٦	د- <input type="checkbox"/>	٦ <input type="checkbox"/>
٩	يكتب الكسر الغير فعلي $\frac{١٣}{٤}$ في صورة عدد كسري	١٠	تبسيط الكسر $\frac{٤}{٨}$ هو
أ- <input type="checkbox"/>	$٣ \frac{٣}{٤}$	أ- <input type="checkbox"/>	$\frac{٣}{٤}$ <input type="checkbox"/>
ب- <input type="checkbox"/>	٣	ب- <input type="checkbox"/>	$\frac{٥}{٣}$ <input type="checkbox"/>
ج- <input checked="" type="checkbox"/>	$٣ \frac{١}{٤}$	ج- <input checked="" type="checkbox"/>	$\frac{١}{٢}$ <input checked="" type="checkbox"/>
د- <input type="checkbox"/>	$٣ \frac{٣}{٣}$	د- <input type="checkbox"/>	$\frac{٤}{٥}$ <input type="checkbox"/>
١١	تقريب العدد $\frac{١}{٨}$ إلى أقرب نصف	١٢	قيمة العبارة $(٥ ÷ ١٥) + (٣ - ٤)$ هي
أ- <input checked="" type="checkbox"/>	صفر	أ- <input checked="" type="checkbox"/>	٤ <input checked="" type="checkbox"/>
ب- <input type="checkbox"/>	١	ب- <input type="checkbox"/>	٥ <input type="checkbox"/>
ج- <input type="checkbox"/>	$\frac{١}{٢}$	ج- <input type="checkbox"/>	٦ <input type="checkbox"/>
د- <input type="checkbox"/>	$\frac{٣}{٤}$	د- <input type="checkbox"/>	٧ <input type="checkbox"/>



قطع باسل مسافة أكثر ب ٣ كيلومترات عن إياك
أكمل جدول الدالة التالي:-

المخرجات	س+٣	المدخلات (س)
٤	٣+١	١
٦	٣+٣	٣
٨	٣+٥	٥
١٣	٣+١٠	١٠

السؤال الثالث / ضع علامة (✓) أمام العبارة الصحيحة و علامة (×) أمام العبارة الخاطئة:

{ ✓ }	الوسيط هو العدد الأوسط بعد ترتيب البيانات	-١
{ × }	العدد ١٧ هو عدد غير أولي	-٢
{ × }	المضاعف المشترك الأصغر (م.م.أ) للعددين ٥ و ٧ يساوي ٩	-٣
{ × }	$\frac{1}{4} < \frac{1}{7}$	-٤
{ ✓ }	نتيجة تبسيط الكسر $\frac{5}{10}$ يساوي $\frac{1}{2}$	-٥
{ ✓ }	يكتب العدد الكسري $\frac{1}{3}$ في صورة كسر غير فعلي على الصورة $\frac{7}{3}$	-٦

السؤال الرابع / أجب عما يلي :

(أ) أوجد القاسم المشترك الأكبر (ق . م . أ) للعددين ١٢ ، ١٨ :

قواسم ١٢ = ١ ، ٢ ، ٣ ، ٤ ، ٦ ، ١٢
قواسم ١٨ = ١ ، ٢ ، ٣ ، ٦ ، ٩ ، ١٨
ق م أ = ٦

(ب) يريد نايف شراء لعبة ثمنها ٤٠ ريال ، وكان معه ٣١ ريال ، واعطاه أخوه ٤ ريالات ، فكم ريالاً يحتاج لشراء اللعبة؟
٤٠ - ٣٥ = ٥ ريال

(ج) لدى سعاد ٦ تحف ولدى فاطمة ٤ تحف ، فإذا باعتا الفتاتان كل تحفتين ب ٥ ريالات ، فكم ريالاً ستجمعان ؟
٢٥ ريالاً





التمثيل التالي يوضح وسائل المواصلات التي استعملها بعض الأشخاص عند سفرهم داخل المملكة أثناء الاجازة

ضع (✓) أمام الجملة الصحيحة و (×) أمام الجملة خاطئة :-

- (أ) شمل المسح ٢٢ شخصاً ×
- (ب) عدد الأشخاص اللذين استعملوا السيارة ١٨ شخصاً ✓
- (ج) الأشخاص الذين استعملوا الطائرة ضعف عدد الأشخاص الذين استعملوا القطار ×
- (د) الأشخاص الذين استعملوا السيارة أكثر من الأشخاص الذين استعملوا الحافلة ✓

السؤال السادس :

رمي مكعب مرقم من ١ الى ٦ مرة واحدة صف ظهور الاحتمالات التالية
أكتب في الفراغ (مؤكد - قوي - متساوي الإمكانية - ضعيف - مستحيل)



- (أ) ظهور العدد ٩ **مستحيل**
- (ب) ظهور العدد ٥ **ضعيف**
- (ج) ظهور الاعداد ٦،٥،٤ **متساوي الإمكانية**
- (د) ظهور الاعداد ٦،٥،٤،٣،٢،١ **مؤكد**

تمت الأسئلة

مع تمنياتي لكم بالتوفيق والنجاح





المادة: رياضيات	المملكة العربية السعودية		
الصف : الخامس الابتدائي	وزارة التعليم		
الزمن:	إدارة تعليم		
عدد الأوراق : ٤	مدرسة		

الاختبار النهائي للصف الخامس الابتدائي الفصل الدراسي الثاني الدور الأول لعام ١٤٤٦ هـ

الاسم	الصف	٥ /	الدرجة المستحقة	٤٠
-------	-------	------	----------	-----------------	----

السؤال الأول: اختر الإجابة الصحيحة لكل مما يلي بتظليل الحرف الدال عليها: ١٥

١	إذا كانت $s=3$ فما قيمة العبارة $s+7$	أ	٤	ب	١٠	ج	٢١	د	٧٠
٢	العبارة الجبرية (أقل من ٢٢ بمقدار ص) تكتب	أ	$22 - ص$	ب	$ص - 22$	ج	$22 + ب$	د	$22 ص$
٣	إذا كانت $ج=3$ فإن $٢ ج$ تساوي	أ	٦	ب	٤	ج	٥	د	٧
٤	القاسم المشترك الأكبر للعديدين ٦ و ١٢ هو	أ	٦	ب	٢٠	ج	٣٠	د	١٢
٥	ما قيمة العبارة التالية $٤x (٣-١٣)$	أ	١	ب	٤٠	ج	١٧	د	٢٥
٦	المنوال لمجموعة بيانات (٣، ٥، ٣، ١١، ٤، ٣) هو	أ	٣	ب	٤	ج	٥	د	١١
٧	المتوسط الحسابي لمجموعة البيانات (١٠، ٩، ١٠، ١٠، ٦)	أ	٩	ب	١٠	ج	٥	د	٧
٨	حدد العدد الأولي من الأعداد التالية	أ	١٢	ب	١٧	ج	٢٤	د	١٨
٩	المضاعفات الثلاثة الأولى للعدد ٧	أ	١٥، ١٠، ٥	ب	٢١، ١٤، ٧	ج	١٢، ٨، ٤	د	٩، ٨، ٧
١٠	أكمل النمط ١، ٨، ١٥، ٢٢، ٢٩،	أ	١٤	ب	٣٦	ج	٣٥	د	١٠٠

يتبع ←

تابع السؤال الاول: اختر الإجابة الصحيحة لكل مما يلي بتظليل الحرف الدال عليها:

إذا ألقى مكعب أرقام (١ - ٦) فما احتمال ظهور عدد أكبر من ٨						
أ	ب	ج	د	متساوي	قوي	ضعيف
أ	ب	ج	د	متساوي	الكسر المكافئ للكسر $\frac{2}{4}$	الوسيط لمجموعة البيانات (٣، ٥، ١١، ٤، ٢، ٧، ١)
أ	ب	ج	د	متساوي	$\frac{4}{8}$	١٢
أ	ب	ج	د	متساوي	$\frac{5}{9}$	١٣
أ	ب	ج	د	متساوي	$\frac{7}{8}$	١٤
أ	ب	ج	د	متساوي	$\frac{1}{3}$	١٥
أ	ب	ج	د	متساوي	قرب الكسر $\frac{1}{5}$ إلى صفر أو نصف أو ١	حل المعادلة $٤ - ب = ٢$ هو
أ	ب	ج	د	متساوي	صفر	أ
أ	ب	ج	د	متساوي	$\frac{1}{2}$	ب = ٢
أ	ب	ج	د	متساوي	$\frac{1}{4}$	ب = ٤
أ	ب	ج	د	متساوي	١	ب = ١
أ	ب	ج	د	متساوي	٢	ب = ٣

السؤال الثاني:

(أ) ضع علامة (✓) أمام العبارة الصحيحة وعلامة (X) أمام العبارة الخاطئة :

- ١- الكسر الاعتيادي هو الكسر الذي بسطه أصغر من مقامه. ()
- ٢- عدد النواتج عند رمي قطعة نقدية مرتين هو ٧ ()
- ٣- حل المعادلة $ص + ٨ = ١٣$ هو $ص = ٥$ ()
- ٤- المضاعف المشترك الأصغر للعددين ٢ و ٣ هو ٦ ()
- ٥- الرسم الشجري مخطط لإيجاد النواتج الممكنة. ()
- ٦- الكسر $\frac{5}{9}$ مكتوب بأبسط صورة. ()

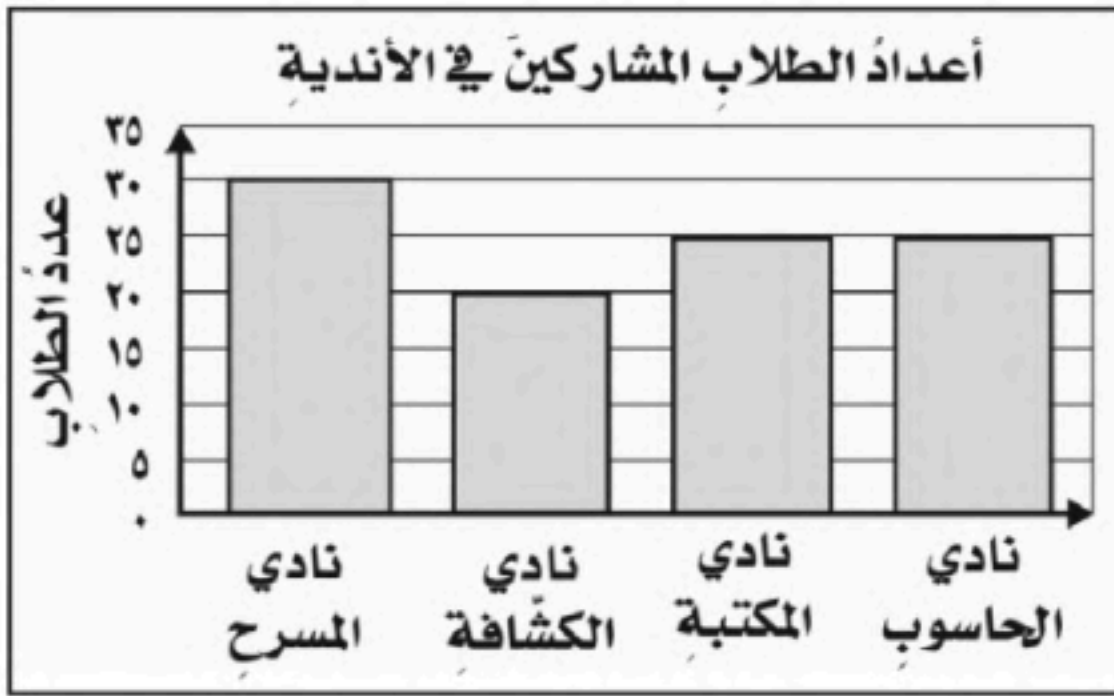
(ب) قارن باستعمال: > ، < ، = فيما يلي :

$$\frac{1}{3} \bigcirc \frac{1}{5}$$

$$\frac{2}{6} \bigcirc \frac{5}{6}$$

$$\frac{5}{9} \bigcirc \frac{5}{9}$$

$$\frac{3}{2} \bigcirc ٢ \frac{1}{2}$$



(أ) التمثيل المجاور يمثل عدد الطلاب المشاركين في الأندية

١- ما النشاط الأكثر إختيار بين الطلبة؟

.....

٢- ما الفرق بين نادي المسرح ونادي الكشافة؟

.....

٣- ما مجموع الطلاب المشاركين في جميع الأندية؟

.....

٤- كم عدد الطلاب المشاركين في نادي الحاسوب؟

.....

(ب) إذا تم تدوير مؤشر القرص المجاور مرة واحدة، أوجد احتمال كل حدث مما يأتي وأكتبه على صورة كسر في أبسط صورة:



ح (٤) = ح (٩) =

ح (عدد فردي) = ح (أقل من ٧) =

(ج) يلعب ١٠ طلاب كرة السلة ، ويلعب ٨ طلاب من طلاب الصف نفسه كرة القدم . ويلعب ٣ منهم اللعبتين معاً كم طالبا يلعب السلة فقط؟

.....

(أ) أكمل جدول الدالة التالي؟
لدى الجوهرة ٤ ريالاً زيادة على عدد الريالات لدى أختها

المخرجات		المدخلات (س)
	$٠+٤$	٠
	$١+٤$	١
	$٤+٤$	٤

(ب) قسم معلم الفنية ٣ كيلو صلصال على ٤ طلاب فما نصيب كل منهم؟

.....

.....

(ج) حل العددين التاليين إلى عواملهما الأولية:

١٨

٢٤

تمت الأسئلة مع تمنياتي لكم بالتوفيق

١	أ	٤	ب	١٠	ج	٢١	د	٧٠	إذا كانت $s=3$ فما قيمة العبارة $s+7$
٢	أ	٢٢-ص	ب	ص-٢٢	ج	ب+٢٢	د	٢٢ص	العبارة الجبرية (أقل من ٢٢ بمقدار ص) تكتب $22 - ص$
٣	أ	٦	ب	٤	ج	٥	د	٧	إذا كانت $ج=3$ فإن $٢ج$ تساوي $٢ \times ٣ = ٦$
٤	أ	٦	ب	٢٠	ج	٣٠	د	١٢	القاسم المشترك الأكبر للعديدين ٦ و ١٢ هو ٦ $٦ \times ١ = ٦$ $٦ \times ٢ = ١٢$ $٣ \times ٢ = ٦$ $١٢ \times ١ = ١٢$ م.م.أ.ع.٦
٥	أ	١	ب	٤٠	ج	١٧	د	٢٥	ما قيمة العبارة التالية $٤ \times (٣ - ١٣) = ٤ \times (-١٠) = -٤٠$
٦	أ	٣	ب	٤	ج	٥	د	١١	المنوال لمجموعة بيانات (٣، ٥، ٣، ١١، ٤، ٣)
٧	أ	٩	ب	١٠	ج	٥	د	٧	المتوسط الحسابي لمجموعة البيانات (٦، ١٠، ١٠، ٩، ١٠) $٩ = \frac{٤٥}{٥}$
٨	أ	١٢	ب	١٧	ج	٢٤	د	١٨	حدد العدد الأولي من الأعداد التالية ٧
٩	أ	١٥، ١٠، ٥	ب	٢١، ١٤، ٧	ج	١٢، ٨، ٤	د	٩، ٨، ٧	المضاعفات الثلاثة الأولى للعدد ٧ = (٧، ١٤، ٢١)
١٠	أ	١٤	ب	٣٦	ج	٣٥	د	١٠٠	أكمل النمط ١، ٨، ١٥، ٢٢، ٢٩، ٣٦، ...

تابع السؤال الاول: اختر الإجابة الصحيحة لكل مما يلي بتظليل الحرف الدال عليها:

أ	قوي	ب	ضعيف	ج	مستحيل	د	متساوي
أ	الكسر المكافئ للكسر $\frac{2}{4}$	ب	$\frac{2}{4}$	ج	$\frac{2}{4}$	د	$\frac{2}{4}$
أ	الوسيط لمجموعة البيانات (3, 5, 11, 4, 2, 7, 1)	ب	5	ج	4	د	1
أ	قرب الكسر $\frac{1}{5}$ إلى صفر أو نصف أو 1	ب	صفر	ج	1	د	$\frac{1}{2}$
أ	حل المعادلة $2 = 4 - ب$ هو	ب	$2 = 4 - ب$	ج	$2 = 4 - ب$	د	$2 = 4 - ب$
أ	$2 = ب$	ب	$1 = ب$	ج	$4 = ب$	د	$3 = ب$

السؤال الثاني:

(أ) ضع علامة (✓) أمام العبارة الصحيحة وعلامة (X) أمام العبارة الخاطئة:

- 1- الكسر الاعتيادي هو الكسر الذي بسطه أصغر من مقامه. (✓)
- 2- عدد النواتج عند رمي قطعة نقدية مرتين هو 7. (X)
- 3- حل المعادلة $13 = 8 + 5$ هو ص = 5. (✓)
- 4- المضاعف المشترك الأصغر للعددين 2 و 3 هو 6. (✓)
- 5- الرسم الشجري مخطط لإيجاد النواتج الممكنة. (✓)
- 6- الكسر $\frac{5}{9}$ مكتوب بأبسط صورة. (✓)

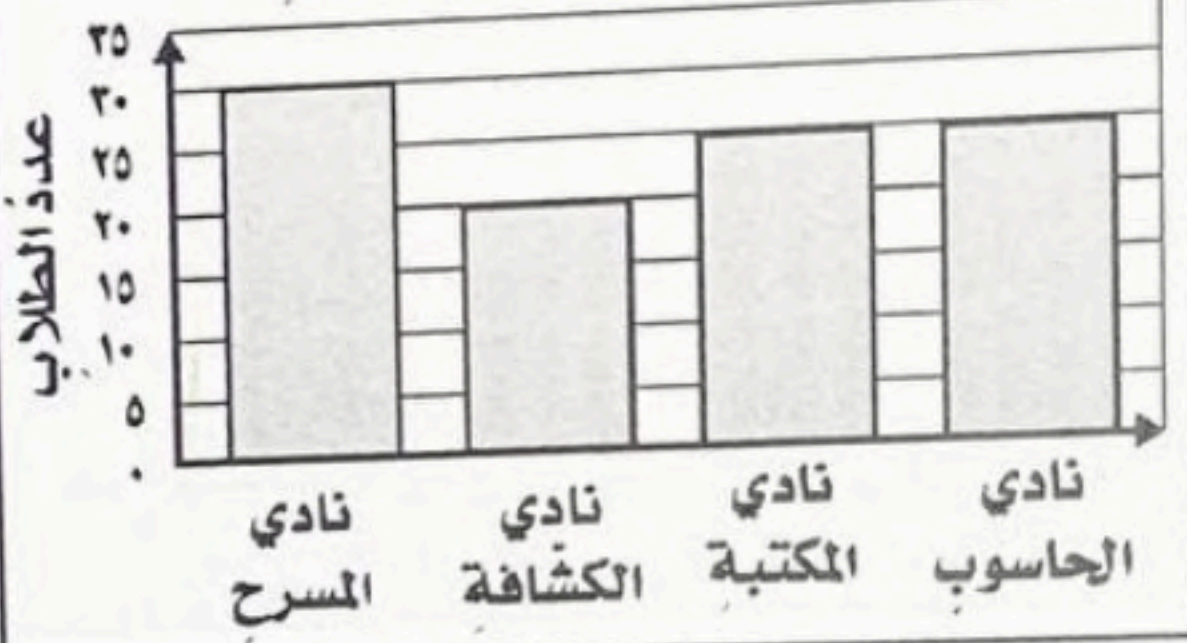
(ب) قارن باستعمال: > ، < ، = فيما يلي:

$\frac{1}{3} > \frac{1}{5}$ $\frac{2}{6} < \frac{5}{6}$

$\frac{5}{9} = \frac{5}{9}$ $\frac{3}{2} < \frac{1}{2}$

(أ) التمثيل المجاور يمثل عدد الطلاب المشاركين في الأندية

أعداد الطلاب المشاركين في الأندية



١- ما النشاط الأكثر إختيار بين الطلبة؟

نادي المسرح

٢- ما الفرق بين نادي المسرح ونادي الكشافة؟

٣ - ٢٥ - ٢٠ = ٥ طلاب

٣- ما مجموع الطلاب المشاركين في جميع الأندية؟

٣ + ٢٥ + ٢٥ + ٢٠ = ٧٣ طلاب

٤- كم عدد الطلاب المشاركين في نادي الحاسوب؟

٢٥ طلاب

(ب) إذا تم تدوير مؤشر القرص المجاور مرة واحدة، أوجد احتمال كل حدث مما يأتي وأكتبه على صورة كسر في أبسط صورة:



ح (٤) = $\frac{1}{6}$ ضعيف

ح (عدد فردي) = $\frac{3}{6} = \frac{1}{2}$ متساوي الاحتمال

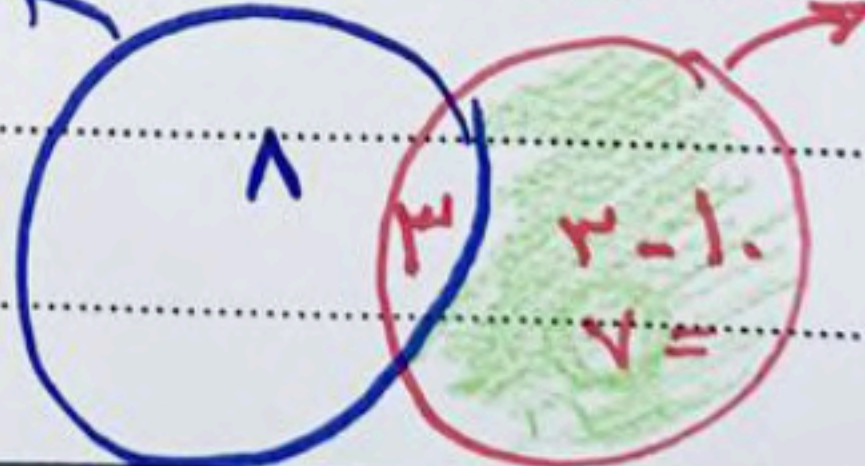
ح (عدد زوجي) = $\frac{3}{6} = \frac{1}{2}$ متساوي الاحتمال

(ج) يلعب ١٠ طلاب كرة السلة ، ويلعب ٨ طلاب من طلاب الصف نفسه كرة القدم . ويلعب ٣ منهم اللعبتين معاً كم طالبا يلعب الكرة فقط؟

~~١٠ - ٣ = ٧ طلاب~~

كرة قدم

كرة سلة



	بسم الله الرحمن الرحيم	
المادة: رياضيات	 وزارة التعليم Ministry of Education	المملكة العربية السعودية
الصف: الخامس		وزارة التعليم
الزمن: ساعتان		إدارة التعليم بمحافظة محايل عسير
مدرسة		مكتب التعليم بمحافظة المجاردة

أسئلة اختبار تجريبية لنهاية الفصل الدراسي الأول (الدور الأول) من العام الدراسي ١٤٤٦ هـ

اسم الطالب:	رقم الجلوس:
-------------------	-------------------

درجة السؤال الأول	درجة السؤال الثاني	درجة السؤال الثالث	المجموع من ٤٠	المعلم المصحح	المعلم المراجع
				حسن القرني	
					الدرجة النهائية كتابة

درجة س١

٢٠

السؤال الأول: اختر الإجابة الصحيحة في كل سؤال مما يلي:

١	في العبارة التالية (ص+٤) - ٥ = ٨ تكون قيمة (ص)
أ	٨
ب	٩
ج	١٠
د	١١

٢	إذا كانت ف = ١٠ فإن قيمة العبارة التالية (ف÷٢) =
أ	٥
ب	٦
ج	٧
د	٨

٣	العدد الكسري المكافئ للكسر $\frac{8}{3}$ هو
أ	$\frac{2}{3}$
ب	$\frac{3}{8}$
ج	$\frac{2}{8}$
د	$\frac{2}{83}$

٤	عند كتابة العدد الكسري التالي $3\frac{1}{4}$ على صورة كسر غير فعلي نكتب:
أ	$\frac{4}{4}$
ب	$\frac{12}{4}$
ج	$\frac{13}{4}$
د	$\frac{13}{3}$

٥	اشترى خالد قلمين بمبلغ ٣٢ ريالاً، ثمن أحدهما يزيد ٨ ريالاً عن الآخر، ما ثمن كل منهما؟
أ	١٨، ١٠
ب	١٩، ١١
ج	٢٠، ١٢
د	١٩، ١٣



٦	درجات حسام في ٥ مواد كالتالي: (١٢ ، ١١ ، ١٠ ، ١٢ ، □) ما العدد الذي يجب أن يكون في الفراغ ليصبح الوسيط والمنوال والوسط الحسابي جميعها = ١٢						
أ	١٢	ب	١٣	ج	١٤	د	١٥

٧	الكسر المكافئ للكسر $\frac{4}{6}$ هو:						
أ	$\frac{6}{4}$	ب	$\frac{2}{6}$	ج	$\frac{3}{2}$	د	$\frac{2}{3}$

٨	لدى عبدالرحمن ٨ أوراق نقدية، نصفها من فئة ٥ ريالات، وربعها من فئة ٥٠ ريال، والباقي من فئة ١٠ ريالات. كم المبلغ الذي مع عبدالرحمن؟						
أ	١٤٠	ب	١٦٠	ج	٢٤٠	د	٢٦٠

٩	ما عدد النواتج الممكنة لرمي مكعب مرقم من ١ إلى ٦ وقطعة نقد؟						
أ	٨	ب	١٠	ج	١٢	د	١٤

١٠	القاسم المشترك الأكبر للأعداد ٦٠ ، ٤٨ ، ٣٠ هو:						
أ	٥	ب	٦	ج	١٥	د	٣٠

١١	عند تحليل العدد ٢٤ إلى عوامله الأولية =						
أ	$6 \times 2 \times 2$	ب	$5 \times 3 \times 2$	ج	$4 \times 3 \times 2$	د	$3 \times 2 \times 2 \times 2$

١٢	المضاعف المشترك الأصغر للأعداد ٤ ، ٥ ، ١٠ هو:						
أ	١٠	ب	٢٠	ج	٢٥	د	٣٠

١٣	العدد الأولي من بين الأعداد التالية هو:						
أ	٩	ب	١٥	ج	١٧	د	٢١

١٤	العدد الذي يعد من العوامل الأولية للعدد ٢٤ هو:						
أ	٣	ب	٤	ج	٥	د	٧

١٥	المضاعف السابع للعدد ٩ هو:						
أ	١٦	ب	٢٩	ج	٦٣	د	٧٩



١٦	بكم طريقة مختلفة يمكن ترتيب البطاقات الثلاث التالية أ د ط						
أ	٣ طرق	ب	٤ طرق	ج	٥ طرق	د	٦ طرق

١٧	قرأ ماجد (س) ورقة من كتاب الرياضيات، بينما قرأت سارة ٣ أضعاف ما قرأ ماجد. أي العبارات التالية تدل على مقدار ما قرأته سارة؟						
أ	٣س	ب	٣ + س	ج	س + ٣	د	س - ٣

١٨	كم ستكون مخرجات الدالة التالية بناء على القاعدة س+٩						
		المدخلات (س)		المخرجات			
		٦		٩ + س			
أ	٩	ب	١٥	ج	١٨	د	٥٤

١٩	المتوسط الحسابي للأعداد التالية (٥٠، ٦٠، ٥٠، ٥٥، ٦٠) هو						
أ	٥٠	ب	٥٥	ج	٥٦	د	٦٠

٢٠	تم تدوير المؤشر التالي مرة واحدة احتمال وقوع المؤشر على عدد أقل من ٥ مكتوبا على صورة كسر هو						
أ	$\frac{1}{6}$	ب	$\frac{2}{6}$	ج	$\frac{1}{2}$	د	$\frac{2}{3}$



السؤال الثاني:

ضع علامة (✓) أمام العبارة الصحيحة، وعلامة (x) أمام العبارة الخاطئة فيما يلي:

درجة س ٢
١٠

(١)	في ترتيب العمليات نبدأ بالضرب والقسمة ثم الأقواس ثم الجمع والطرح
(٢)	الكسر $\frac{4}{5}$ مكتوب في أبسط صورة
(٣)	هل مقارنة فارس صحيحة أم خاطئة بين العددين الكسريين التاليين $\frac{1}{5} > \frac{1}{2}$
(٤)	قربت فاطمة $\frac{6}{11}$ إلى $\frac{1}{2}$ فهل تقريبا معقول؟
(٥)	المنوال هو العدد الأوسط في مجموعة من البيانات مرتبة تصاعديا أو تنازليا.
(٦)	المتوسط الحسابي لمجموعة من البيانات هو مجموع البيانات مقسوما على عددها.



	(٧) في الاحتمال الحدث المؤكد هو الذي لا يمكن أن يقع
	(٨) نكتب (٩ مطروحة من عدد تساوي ١٢) على شكل معادلة كالتالي: (س - ١٢ = ٩)
	(٩) الأعداد الأولية الأصغر من ١٠ هي (٢ ، ٣ ، ٥ ، ٧) فقط
	(١٠) العدد التالي في النمط ٥، ٨ ، ١١ ، ١٤ ، ١٧ هو ٢٠

درجة س ٣

١٠

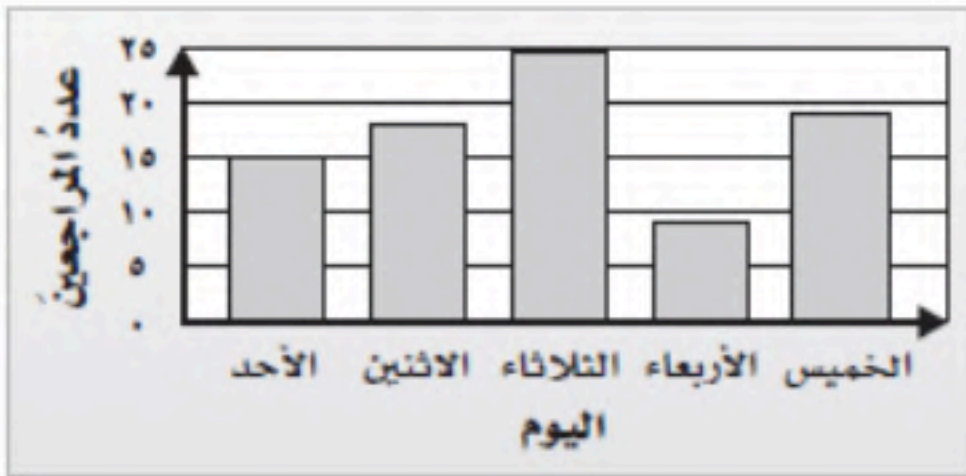
السؤال الثالث: (أ) التمثيل التالي يبين أعداد المراجعين لإحدى العيادات الطبية:

١- في أي يوم كان أكثر عدد للمراجعين؟

.....

٢- بكم يزيد عدد المراجعين يوم الثلاثاء عن الأحد؟

.....



٣- ما اليوم الذي كان عدد المراجعين فيه أقل من ١٠؟

.....

(ب) حل العددين التاليين (١٢ ، ٣٠) إلى عواملهما الأولية:

٣٠

١٢

(ج) وزع معلم التربية الفنية ٣ كجم من الصلصال على ٤ طلاب بالتساوي. اكتب الكسر الاعتيادي الذي يمثل نصيب كل واحد منهم؟

(د) قارن كل عددين بوضع الإشارة المناسبة (> ، < ، =) في الفراغ.

$$\frac{33}{4} \bigcirc \frac{3}{4}$$

$$3\frac{6}{7} \bigcirc 5\frac{4}{7}$$

انتهت الأسئلة. أصدق دعواتي بالتوفيق الدائم لكم.

السؤال الأول: اختر الإجابة الصحيحة في كل سؤال من الأسئلة التالية.

١ في العبارة التالية (ص+٤) - ٥ = ٨ تكون قيمة (ص)

١١

د

١٠

ج

٩

ب

٨

أ

٢ إذا كانت ف = ١٠ فإن قيمة العبارة التالية (ف ÷ ٢) = ١٠ ÷ ٢

٨

د

٧

ج

٦

ب

٥

أ

٣ العدد الكسري المكافئ للكسر $\frac{8}{3}$ هو $\frac{2}{83}$

د

 $\frac{2}{38}$

ج

 $\frac{3}{28}$

ب

 $\frac{2}{23}$

أ

٤ عند كتابة العدد الكسري التالي $\frac{3}{4}$ على صورة كسر غير فعلي نكتب: $\frac{13}{3}$

د

 $\frac{13}{4}$

ج

 $\frac{12}{4}$

ب

 $\frac{4}{4}$

أ

٥ اشترى خالد قلمين بمبلغ ٣٢ ريالاً، ثمن أحدهما يزيد ٨ ريالاً عن الآخر، ما ثمن كل منهما؟

١٩، ١٣

د

٢٠، ١٢

ج

١٩، ١١

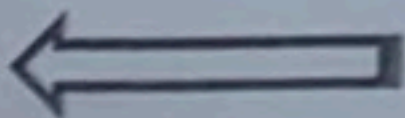
ب

١٨، ١٠

أ

$$32 = 13 + (8 + 13) = 34$$

$$32 = 13 + 19$$





درجات حسام في ٥ مواد كالتالي: (١٢ ، ١١ ، ١٠ ، ١٢ ، ١٥) ما العدد الذي يجب أن يكون في الفراغ ليصبح الوسيط والمنوال والوسط الحسابي جميعها = ١٢

أ ١٢ ب ١٣ ج ١٤ د ١٥

الكسر المكافئ للكسر $\frac{4}{6}$ هو: $\frac{4}{6}$

أ $\frac{6}{4}$ ب $\frac{2}{6}$ ج $\frac{3}{2}$ د $\frac{2}{3}$

لدى عبدالرحمن ٨ أوراق نقدية، نصفها من فئة ٥ ريالات، وربعها من فئة ٥٠ ريال، والباقي من فئة ١٠ ريالات. كم المبلغ الذي مع عبدالرحمن؟

أ ١٤٠ ب ١٦٠ ج ٢٤٠ د ٢٦٠

ما عدد النواتج الممكنة لرمي مكعب مرقم من ١ إلى ٦ وقطعة نقد؟

أ ٨ ب ١٠ ج ١٢ د ١٤

القاسم المشترك الأكبر للأعداد ٦٠ ، ٤٨ ، ٣٠ هو: (٦ ، ٣ ، ٢٠ ، ١)

أ ٥ ب ٦ ج ١٥ د ٣٠

عند تحليل العدد ٢٤ إلى عوامله الأولية =

أ $6 \times 2 \times 2$ ب $5 \times 3 \times 2$ ج $4 \times 3 \times 2$ د $3 \times 2 \times 2 \times 2$

المضاعف المشترك الأصغر للأعداد ٤ ، ٥ ، ١٠ هو: $\begin{matrix} = 4 \\ = 5 \\ = 10 \end{matrix}$

أ ١٠ ب ٢٠ ج ٢٥ د ٣٠

العدد الأولي من بين الأعداد التالية هو:

أ ٩ ب ١٥ ج ١٧ د ٢١

العدد الذي يعد من العوامل الأولية للعدد ٢٤ هو:

أ ٣ ب ٤ ج ٥ د ٧

المضاعف السابع للعدد ٩ هو: $7^3 = 9 \times 7$

أ ١٦ ب ٢٩ ج ٦٣ د ٧٩

١٦

بكم طريقة مختلفة يمكن ترتيب البطاقات الثلاث التالية **أ** **د** **ط**

١	٣ طرق	ب	٤ طرق	ج	٥ طرق	د	٦ طرق
---	-------	---	-------	---	-------	---	-------

١٧

قرأ ماجد (س) ورقة من كتاب الرياضيات، بينما قرأت سارة ٣ أضعاف ما قرأ ماجد. أي العبارات التالية تدل على مقدار ما قرأته سارة؟

١	٣س	ب	٣ + س	ج	٣ + س	د	س - ٣
---	----	---	-------	---	-------	---	-------

١٨

كم ستكون مخرجات الدالة التالية بناء على القاعدة $٩ + س$

المخرجات	س = ٩	المدخلات (س)
٥٤	٩ + ٦	٦

١	٩	ب	١٥	ج	١٨	د	٥٤
---	---	---	----	---	----	---	----

١٩

المتوسط الحسابي للأعداد التالية (٦٠، ٥٥، ٥٠، ٦٠، ٥٠) هو $\frac{٢٧٥}{٥} = ٥٥$

١	٥٠	ب	٥٥	ج	٥٦	د	٦٠
---	----	---	----	---	----	---	----

٢٠

تم تدوير المؤشر التالي مرة واحدة احتمال وقوع المؤشر على عدد أقل من ٥ مكتوبا على صورة كسر هو



١ ٢ ٣ ٤ ٥ ٦

$$\frac{٢}{٦} = \frac{١}{٣}$$

١	$\frac{١}{٦}$	ب	$\frac{٢}{٦}$	ج	$\frac{١}{٢}$	د	$\frac{٢}{٣}$
---	---------------	---	---------------	---	---------------	---	---------------

السؤال الثاني:

ضع علامة (✓) أمام العبارة الصحيحة، وعلامة (x) أمام العبارة الخاطئة فيما يلي:

درجة س = ٢

١٠

X	(١) في ترتيب العمليات نبدأ بالضرب والقسمة ثم الأقواس ثم الجمع والطرح
✓	(٢) الكسر $\frac{٤}{٥}$ مكتوب في أبسط صورة $\frac{٤}{٥}$
✓	(٣) هل مقارنة فارس صحيحة أم خاطئة بين العددين الكسريين التاليين $\frac{١}{٥} > \frac{١}{٦}$
✓	(٤) قربت فاطمة $\frac{٦}{١١}$ إلى $\frac{١}{٢}$ فهل تقريبها معقول؟
X	(٥) المنوال هو العدد الأوسط في مجموعة من البيانات مرتبة تصاعديا أو تنازليا.
✓	(٦) المتوسط الحسابي لمجموعة من البيانات هو مجموع البيانات مقسوما على عددها.

X	(٧) في الاحتمال الحدث المؤكد هو الذي لا يمكن أن يقع
X	(٨) نكتب (٩ مطروحة من عدد تساوي ١٢) على شكل معادلة كالتالي: (س - ١٢ = ٩)
✓	(٩) الأعداد الأولية الأصغر من ١٠ هي (٢ ، ٣ ، ٥ ، ٧) فقط
✓	(١٠) العدد التالي في النمط ٥ ، ٢ ، ٦ ، ٣ ، ٧ ، ٤ هو ٨

درجة من ٣
١٠

السؤال الثالث: (أ) التمثيل التالي يبين أعداد المراجعين لإحدى العيادات الطبية:

١- في أي يوم كان أكثر عدد للمراجعين؟

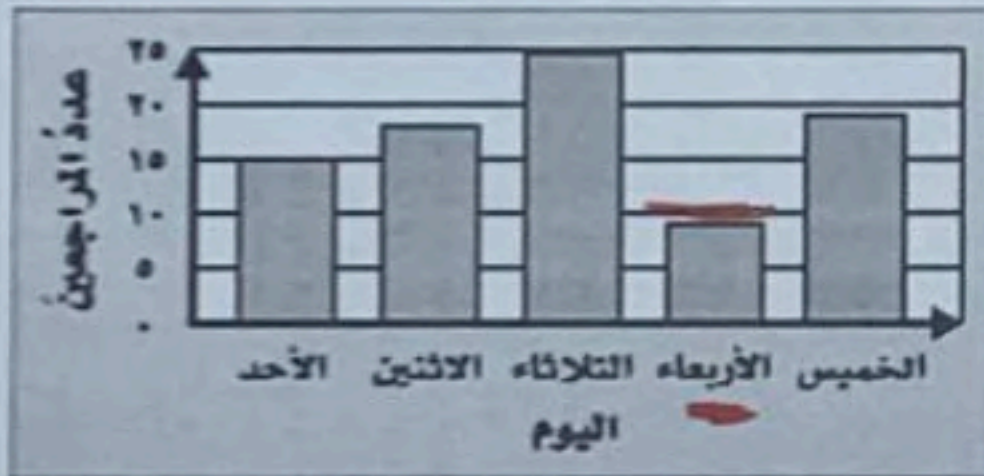
الثلاثاء

٢- بكم يزيد عدد المراجعين يوم الثلاثاء عن الأحد؟

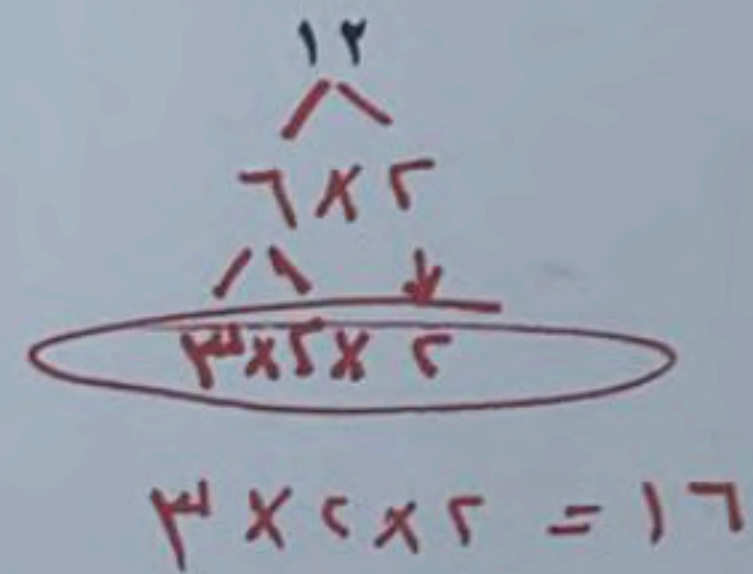
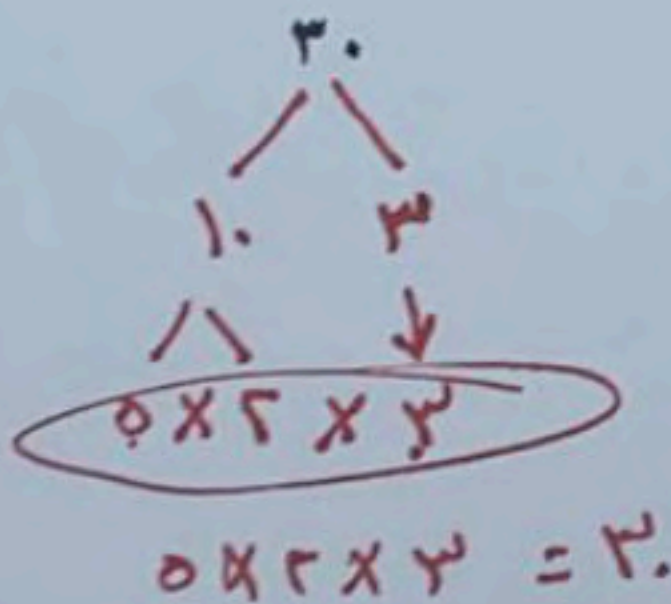
٢٥ - ١٥ = ١٠ مراجع

٣- ما اليوم الذي كان عدد المراجعين فيه أقل من ١٠؟

الأربعاء



(ب) حلل العددين التاليين (٣٠ ، ١٢) إلى عواملهما الأولية:



(ج) وزع معلم التربية الفنية ٣ كجم من الصلصال على ٤ طلاب بالتساوي. اكتب الكسر الاعتيادي الذي يمثل نصيب كل واحد منهم؟

$$\frac{3}{4}$$

(د) قارن كل عددين بوضع الإشارة المناسبة (> ، < ، =) في الفراغ.

$$\frac{33}{4} > \frac{3}{4}$$

$$\frac{31}{4}$$

$$\frac{6}{7} < \frac{4}{7}$$



عام الدراسي	١٤٤٦ هـ	الفصل الدراسي	الثاني	التاريخ	١٤٤٦/٠٨/٠٦ هـ
المادة	الرياضيات	الصف	الخامس	الزمن	ساعتان
الدور	الأول	عدد الأسئلة	٤	عدد الأوراق	٤

اسم الطالب	رقم الجلوس
------------	------------

بيان تقدير الدرجات

رقم السؤال	الدرجة المستحقة		المصحح		المراجع		المدقق	
	رقما	كتابة	الاسم	التوقيع	الاسم	التوقيع	الاسم	التوقيع
الأول	١٢							
الثاني	٨							
الثالث	١٢							
الرابع	٨							
المجموع	٤٠		جمعه :		راجعه		دققه	
الدرجة بعد المراجعة	٤٠		التوقيع :					
الدرجة بعد التدقيق	٤٠		المدقق النهائي					

السؤال الأول: اختر الاجابة الصحيحة مما يأتي

١٢

(١)	القاسم المشترك الأكبر (ق.م.أ) للعددين ٦ ، ١٢	(أ) ٦ (ب) ١٢ (ج) ٣
(٢)	إذا كانت ف = ٩ فما قيمة ف - ٣	(أ) ١٠ (ب) ٦ (ج) ١١
(٣)	العدد المناسب في الفراغ $\frac{2}{5} = \frac{\dots}{10}$	(أ) ٦ (ب) ٨ (ج) ٤
(٤)	طرح ٩ من العدد س	(أ) س - ٩ (ب) ٩ س (ج) س + ٩
(٥)	قيمة العبارة $2 \times 6 - 15$	(أ) ٦ (ب) ٣ (ج) ١٨
(٦)	المضاعف المشترك الأصغر (م.م.أ) للعددين ٥ ، ١٠	(أ) ٥ (ب) ١٠ (ج) ٣
(٧)	يكتب الكسر $\frac{16}{5}$ في صورة عدد كسري	(أ) $3\frac{1}{5}$ (ب) $3\frac{3}{4}$ (ج) $4\frac{1}{4}$
(٨)	المنوال للبيانات الآتية: ٨ ، ١٦ ، ١٤ ، ١٣ ، ١٤	(أ) ١٣ (ب) ١٤ (ج) ٨
(٩)	تقاسم خمسة أشخاص قطعة أرض بالتساوي، فما نصيب كل منهم؟	(أ) $\frac{1}{5}$ (ب) $\frac{1}{4}$ (ج) $\frac{1}{5}$
(١٠)	الإشارة المناسبة للمقارنة بين الكسرين $\frac{7}{5} \square \frac{2}{5}$	(أ) < (ب) = (ج) >

يتبع

(١١)	المتوسط الحسابي للبيانات الآتية: ٢، ١، ٥، ٣، ٤	(أ) ١٥	(ب) ٣	(ج) ٥
(١٢)	الوسيط للبيانات الآتية: ٨، ١٦، ١٤، ١٣، ١٤	(أ) ١٤	(ب) ١٣	(ج) ٨

٨

السؤال الثاني: ضع علامة (√) أمام العبارة الصحيحة وعلامة (X) أمام العبارة الخاطئة:

- () (١) يقرب الكسر $\frac{1}{9}$ إلى صفر
- () (٢) العدد الكسري يتكون من عدد صحيح و كسر
- () (٣) الوسيط هو مجموع البيانات مقسوماً على عددها
- () (٤) $\frac{2}{3} < \frac{3}{4}$
- () (٥) يكتب العدد الكسري $\frac{2}{3}$ ٥ في صورة كسر غير فعلي على الصورة $\frac{17}{3}$
- () (٦) إذا كانت $s = 2$ فإن قيمة العبارة $s + 3 = 9$
- () (٧) قواسم العدد ١٣ هي: ١، ٣، ١٣
- () (٨) العدد الأولي له قاسمان فقط

١٢

السؤال الثالث:

(أ) حل المعادلات الآتية:

(ج) $2h = 4$

(ب) $3 = 2 - f$

(أ) $s + 3 = 6$

.....
.....

.....
.....

.....
.....

يتبع

أ) صف احتمال وقوف المؤشر مستعملاً (مؤكد، مستحيل، ضعيف، متساوي الإمكانية، قوي):



١) وقوف المؤشر عند العدد (١) =

٢) وقوف المؤشر عند العدد (٣) =

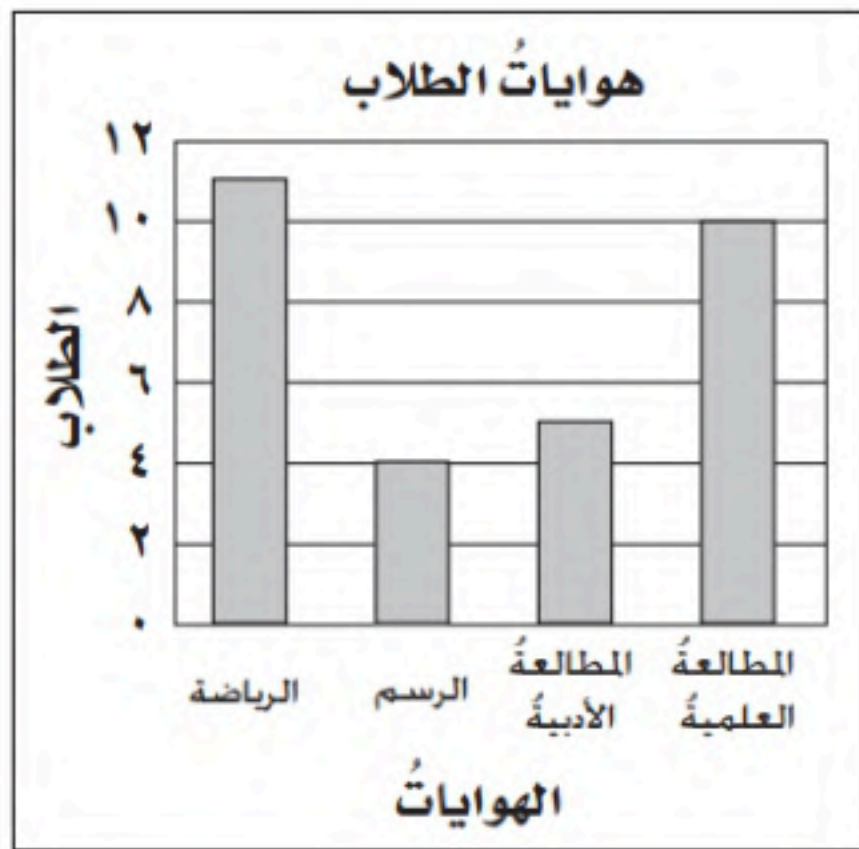
٣) وقوف المؤشر عند العدد (٢ ، ١) =

٨

السؤال الرابع:

أ) املا الفراغات في الجدول الآتي بأعداد مناسبة:

المخرجات	(س + ٣)	المدخلات (س)
		٣
		٤
		٥
		٦



ب) من التمثيل البياني المجاور أجب عن الأسئلة الآتية:

١- ما الهواية الأكثر تفضيلاً لدى الطلاب؟

.....

٢- كم عدد الطلاب الذين يفضلون الرسم؟

.....

انتهت الأسئلة

مع أطيب الأمنيات بالنجاح والتفوق

السؤال الأول: اختر الاجابة الصحيحة مما يأتي

١٢

(١)	القاسم المشترك الأكبر (ق.م.أ) للعددين ٦ ، ١٢	(أ) ٦ (ب) ١٢ (ج) ٣
(٢)	إذا كانت $ف = ٩$ فما قيمة $ف - ٣$	(أ) ١١ (ب) ٦ (ج) ١٠
(٣)	العدد المناسب في الفراغ $\frac{٢}{٥} = \frac{\dots}{١٠}$	(أ) ٦ (ب) ٨ (ج) ٤
(٤)	طرح ٩ من العدد س	(أ) س - ٩ (ب) ٩ س (ج) س + ٩
(٥)	قيمة العبارة $١٥ - ٦ \times ٢$	(أ) ٦ (ب) ٣ (ج) ١٨
(٦)	المضاعف المشترك الأصغر (م.م.أ) للعددين ٥ ، ١٠	(أ) ٥ (ب) ١٠ (ج) ٣
(٧)	يكتب الكسر $\frac{١٦}{٥}$ في صورة عدد كسري	(أ) $٣\frac{١}{٥}$ (ب) $٣\frac{٣}{٤}$ (ج) $\frac{١}{٤}$
(٨)	المنوال للبيانات الآتية: ١٤ ، ١٣ ، ١٤ ، ١٦ ، ٨	(أ) ١٣ (ب) ١٤ (ج) ٨
(٩)	تقاسم خمسة أشخاص قطعة أرض بالتساوي، فما نصيب كل منهم؟	(أ) $\frac{١}{٥}$ (ب) $\frac{١}{٤}$ (ج) $\frac{٥}{١}$
(١٠)	الإشارة المناسبة للمقارنة بين الكسرين $\frac{٢}{٥} \square \frac{٧}{٥}$	(أ) < (ب) = (ج) >

يتبع

(١)

موقع واجباتي



(١١)	المتوسط الحسابي للبيانات الآتية: ٢، ١، ٥، ٣، ٤	(أ) ١٥	(ب) ٣	(ج) ٥
(١٢)	الوسيط للبيانات الآتية: ٨، ١٦، ١٤، ١٣، ١٤	(أ) ١٤	(ب) ١٣	(ج) ٨

٨

السؤال الثاني: ضع علامة (√) أمام العبارة الصحيحة وعلامة (X) أمام العبارة الخاطئة:

- (١) يقرب الكسر $\frac{1}{9}$ إلى صفر (√)
- (٢) العدد الكسري يتكون من عدد صحيح و كسر (√)
- (٣) الوسيط هو مجموع البيانات مقسومًا على عددها (X)
- (٤) $\frac{2}{3} < \frac{3}{4}$ (√)
- (٥) يكتب العدد الكسري $\frac{2}{3}$ في صورة كسر غير فعلي على الصورة $\frac{17}{3}$ (√)
- (٦) إذا كانت $س = ٢$ فإن قيمة العبارة $س + ٣ = ٩$ (X)
- (٧) قواسم العدد ١٣ هي: ١، ٣، ١٣ (X)
- (٨) العدد الأولي له قاسمان فقط (√)

١٢

السؤال الثالث:

(أ) حل المعادلات الآتية:

(ج) $٤ = ٥٢ - هـ$

(ب) $٣ = ٢ - ف$

(أ) $٦ = ٣ + س$

$٢ = هـ$

$٥ = ف$

$٣ = س$

موقع واجباتي



يتبع

أ) صف احتمال وقوف المؤشر مستعملاً (مؤكد، مستحيل، ضعيف، متساوي الإمكانية، قوي):



١) وقوف المؤشر عند العدد (١) = قوي

٢) وقوف المؤشر عند العدد (٣) = مستحيل

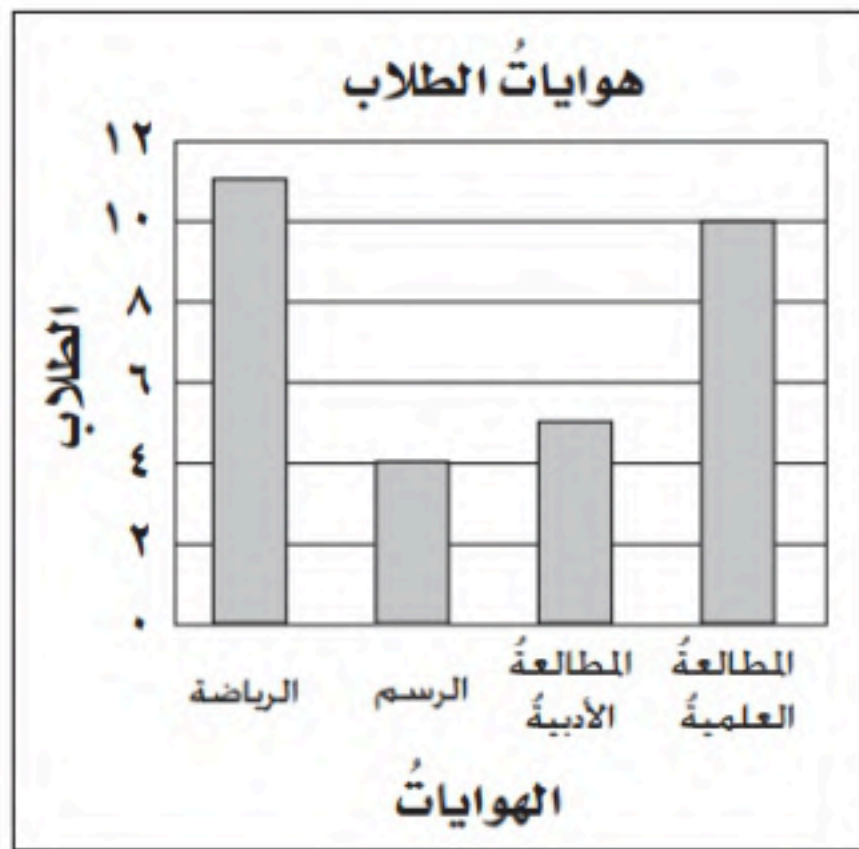
٣) وقوف المؤشر عند العدد (٢ ، ١) = مؤكد

٨

السؤال الرابع:

أ) املا الفراغات في الجدول الآتي بأعداد مناسبة:

المخرجات	(س + ٣)	المدخلات (س)
٦	٣ + ٣	٣
٧	٣ + ٤	٤
٨	٣ + ٥	٥
٩	٣ + ٦	٦



ب) من التمثيل البياني المجاور أجب عن الأسئلة الآتية:

١- ما الهواية الأكثر تفضيلاً لدى الطلاب؟

الرياضة

٢- كم عدد الطلاب الذين يفضلون الرسم؟

٤ طلاب

انتهت الأسئلة

مع أطيب الأمنيات بالنجاح والتفوق

موقع واجباتي



اليوم: الأحد	٣ / ٨ / ١٤٤٦ هـ		المملكة العربية السعودية وزارة التعليم الإدارة العامة للتعليم مدرسة ابتدائية	
المادة: رياضيات			الدرجة رقماً: من ٤٠	
الصف: الخامس/ب	الزمن: ساعتين		الدرجة كتابة:	
المصحح:	المراجع:			
التوقيع:	التوقيع:			
اسم الطالب:		رقم الجلوس:		

استعن بالله وأجب عن الأسئلة

السؤال الأول: اختر الإجابة الصحيحة فيما يلي وعدد الفقرات عشرة:

١٥

١	ناتج $800 \div 2 =$	أ- ٤٠٠	ب- ٣٠٠	ج- ٢٠٠	د- ١٠٠
٢	ناتج $635 \div 5 =$	أ- ١٢٧	ب- ١٠٠	ج- ٥٠	د- ٢٠
٣	قيمة العبارة $س + ٧$ إذا كانت $س = ٥$	أ- ١٤	ب- ١٢	ج- ١٠	د- ٨
٤	قيمة العبارة $(٥ - ١٥) (٣ + ٣)$ يساوي	أ- ١٠٠	ب- ٩٠	ج- ٨٠	د- ٧٠
٥	حل المعادلة $٥ + س = ١١$ الذي يجعلها صحيح هو:	أ- ٤	ب- ٥	ج- ٦	د- ٧
٦	العبارة الرياضية للجملة ٩ مطروحا من عدد يساوي ١٢ هي:	أ- $س + ١٢ = ٩$	ب- $س \div ٩ = ١٢$	ج- $س - ٩ = ١٢$	د- $س = ١٢ = ٩$
٧	حصل خمسة أصدقا على مكافأة مقدارها ٣٠ ريال إذا قسم الأصدقاء المكافأة بالتساوي فما نصيب كل منهما:	أ- ٩	ب- ٨	ج- ٧	د- ٦
٨	الوسيط للبيانات التالية ٢, ٣, ٣, ٤, ٥ هو:	أ- لا يوجد وسيط	ب- ١	ج- ٢	د- ٣
٩	القاسم المشترك الأكبر للعددين ١٥ و ٢١ هو:	أ- ١٥	ب- ٢١	ج- ٥	د- ٣
١٠	المضاعف المشترك الأصغر للعددين ٧ و ٦ هو:	أ- ٦	ب- ٧	ج- ١٤	د- ٤٢

السؤال الثاني: ضع علامة (✓) أمام العبارة الصحيحة وعلامة (X) أمام العبارة الخاطئة فيما يلي:

٩

- عند إجراء ترتيب العمليات نقوم أولاً بالضرب والقسمة من اليمين إلى اليسار () .
- الاحتمال يعني فرصة وقوع حدث ما () .
- الكسر الاعتيادي هو الكسر الذي بسطه أكبر من مقامه () .
- عدد النواتج عند رمي قطعة نقدية مرتين هو ٤ () .
- الكسر $\frac{٨}{٨}$ مكتوب بأبسط صورة () .
- المتوسط الحسابي لبيانات هو مجموعها مقسم على عددها () .
- الكسر $\frac{٢}{٧}$ مكافئ للكسر $\frac{١٤}{١}$ () .
- احتمال اختيار حرف س من كلمة رياضيات هو احتمال مستحيل () .
- الكسر الغير فعلي $\frac{١٤}{٣}$ يكتب كعدد كسري بالشكل $٤ \frac{٢}{٣}$ () .

أقلب الصفحة

السؤال الثالث: أجب عما يلي:

أ- قارن بين الكسور التالية

$\frac{1}{2} < \frac{19}{2}$ $\frac{2}{3} < \frac{1}{3}$
 $\frac{5}{8} < \frac{6}{3}$

ب- التمثيل المجاور يمثل عدد الطلاب المشاركين في الأندية أجب عما يلي:

١- ما النشاط الأكثر اختيار بين الطلبة؟

.....

٢- ما لفرق بين نادي المسرح ونادي الكشافة؟

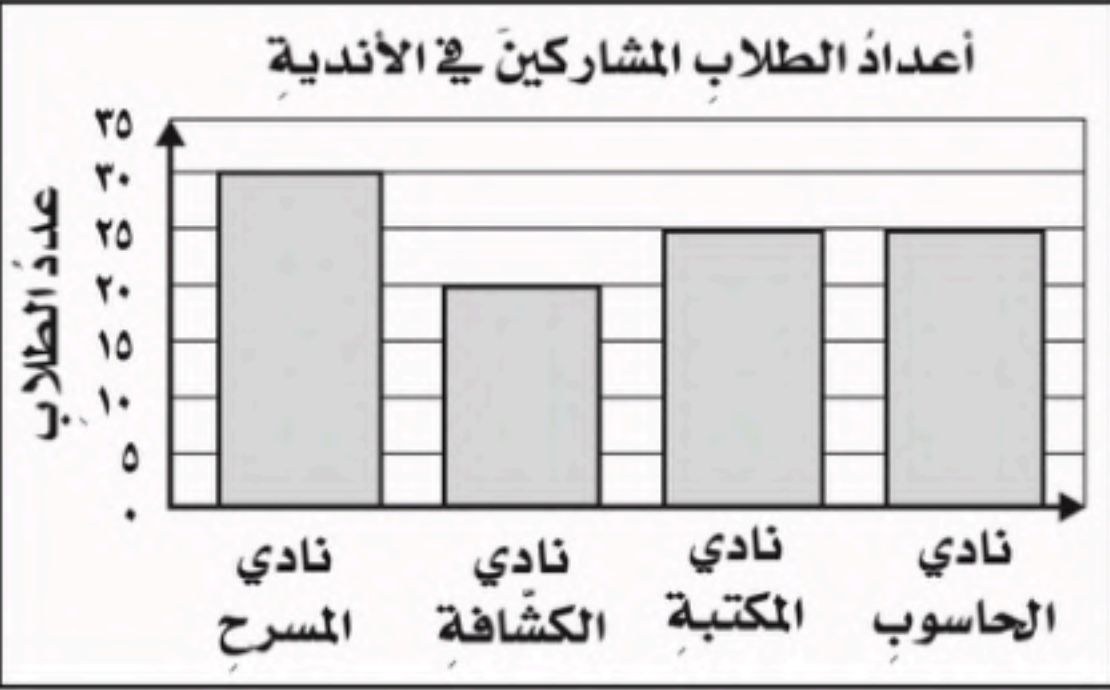
.....

٣- ما مجموع الطلاب المشاركين في جميع الاندية؟

.....

٤- ماهو منوال البيانات؟

.....



السؤال الرابع: أكمل جدول الدالة التالي من خلال المعلومات التالية؟

لدى الجوهرة ٤ ريالاً زيادة على عدد الريالات لدى أختها

المخرجات	٤ + س	المدخلات (س)
	□ + ٤	٠
	□ + ٤	١
	□ + ٤	٤

السؤال الخامس:

أ- إذا تم تدوير مؤشر القرص المجاور مرة واحدة، أوجد احتمال كل حدث مما يأتي وأكتبه على

صورة كسر في أبسط صورة:



ح (٩) =

ح (٤) =

ح (أقل من ٧) =

ح (عدد فردي) =

ب- حل العدد ٣٦ إلى عوامله الأولية

اليوم: الأحد	٣ / ٨ / ١٤٤٦ هـ	 المملكة العربية السعودية وزارة التعليم الإدارة العامة للتعليم مدرسة ابتدائية
المادة: رياضيات		
الصف: الخامس/ب	الزمن: ساعتين	نموذج الإجابة
صحح:	المراجع:	
رقم:	التوقيع:	الدرجة رقماً:
رقم الجلوس:		الدرجة كتابة:
اسم الطالب: نموذج إجابة		

استعن بالله وأجب عن الأسئلة

السؤال الأول: اختر الإجابة الصحيحة فيما يلي وعدد الفقرات عشرة:

١	ناتج $800 \div 2 =$	أ- ٤٠٠	ب- ٣٠٠	ج- ٢٠٠	د- ١٠٠
٢	ناتج $635 \div 5 =$	أ- ١٢٧	ب- ١٠٠	ج- ٥٠	د- ٢٠
٣	قيمة العبارة $س + ٧$ إذا كانت $س = ٥$	أ- ١٤	ب- ١٢	ج- ١٠	د- ٨
٤	قيمة العبارة $(١٥ - ٥) (٣ \times ٣)$ يساوي	أ- ١٠٠	ب- ٩٠	ج- ٨٠	د- ٧٠
٥	حل المعادلة $س + ٥ = ١١$ الذي يجعلها صحيح هو:	أ- ٤	ب- ٥	ج- ٦	د- ٧
٦	العبارة الرياضية للجملة ٩ مطروحا من عدد يساوي ١٢ هي:	أ- $س + ١٢ = ٩$	ب- $س \div ٩ = ١٢$	ج- $س - ٩ = ١٢$	د- $س = ١٢$
٧	حصل خمسة أصدقاء على مكافأة مقدارها ٣٠ ريال إذا قسم الأصدقاء المكافأة بالتساوي فما نصيب كل منهما:	أ- ٩	ب- ٨	ج- ٧	د- ٦
٨	الوسيط للبيانات التالية ٢, ٣, ٣, ٤, ٥ هو:	أ- لا يوجد وسيط	ب- ١	ج- ٢	د- ٣
٩	القاسم المشترك الأكبر للعددين ١٥ و ٢١ هو:	أ- ١٥	ب- ٢١	ج- ٥	د- ٣
١٠	المضاعف المشترك الأصغر للعددين ٧ و ٦ هو:	أ- ٦	ب- ٧	ج- ١٤	د- ٤٢

السؤال الثاني: ضع علامة (✓) أمام العبارة الصحيحة وعلامة (X) أمام العبارة الخاطئة فيما يلي:

- عند إجراء ترتيب العمليات نقوم أولاً بالضرب والقسمة من اليمين إلى اليسار (X).
- الاحتمال يعني فرصة وقوع حدث ما (✓).
- الكسر الاعتيادي هو الكسر الذي بسطه أكبر من مقامه (X).
- عدد النواتج عند رمي قطعة نقدية مرتين هو ٤ (✓).
- الكسر $\frac{٨}{٨}$ مكتوب بأبسط صورة (X).
- المتوسط الحسابي لبيانات هو مجموعها مقسم على عددها (✓).
- الكسر $\frac{٢}{٧}$ مكافئ للكسر $\frac{١}{٤}$ (X).
- احتمال اختيار حرف س من كلمة رياضيات هو احتمال مستحيل (✓).
- الكسر الغير فعلي $\frac{١}{٣}$ يكتب كعدد كسري بالشكل $\frac{١}{٣}$ (X).

السؤال الثالث: أجب عما يلي:

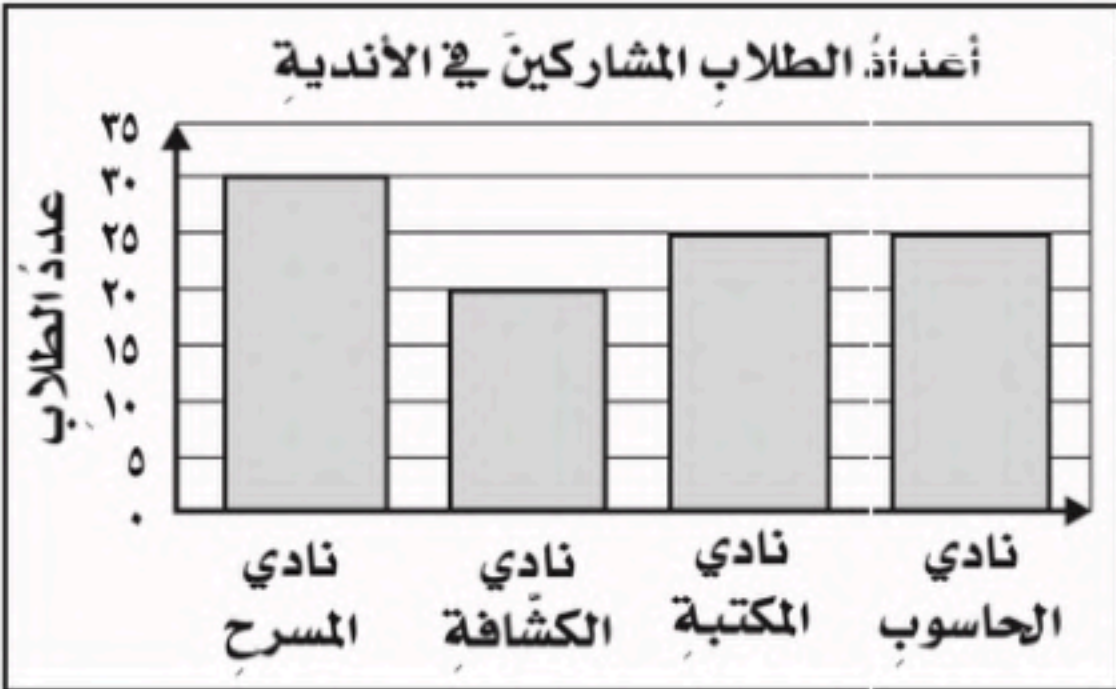
أ- قارن بين الكسور التالية

$$\frac{1}{2} = \frac{19}{2} \quad \odot$$

$$\frac{2}{3} > \frac{1}{3} \quad \odot$$

$$\frac{5}{8} < \frac{6}{3} \quad \odot$$

ب- التمثيل المجاور يمثل عدد الطلاب المشاركين في الأندية أجب عما يلي:



١- ما النشاط الأكثر اختيار بين الطلبة؟

نادي المسرح

.....

٢- ما لفرق بين نادي المسرح ونادي الكشافة؟

.....

٣- ما مجموع الطلاب المشاركين في جميع الأندية؟

.....

٤- ما هو منوال البيانات؟

٢٥

السؤال الرابع: أكمل جدول الدالة التالي من خلال المعلومات التالية؟

لدى الجوهرة ٤ ريالاً زيادة على عدد الريالات لدى أختها

المخرجات	٤ + س	المدخلات (س)
٤	٤ + □	٠
٥	٤ + □	١
٨	٤ + □	٤

السؤال الخامس:

أ- إذا تم تدوير مؤشر القرص المجاور مرة واحدة، أوجد احتمال كل حدث مما يأتي وأكتبه على

صورة كسر في أبسط صورة:



$$\frac{1}{6} = \dots = (٩) \text{ ح}$$

$$\frac{1}{6} = \dots = (٤) \text{ ح}$$

$$\frac{1}{6} = \dots = (٧ \text{ من } ٧) \text{ ح}$$

$$\frac{1}{6} = \dots = (عدد فردي) \text{ ح}$$

ب- حل العدد ٣٦ إلى عوامله الأولية $36 = 2 \times 2 \times 3 \times 3$

موقع واجباتي



المادة : رياضيات	 وزارة التعليم Ministry of Education	المملكة العربية السعودية
الصف : الخامس ابتدائي		وزارة التعليم
الزمن : ساعتان		إدارة التعليم بمنطقة
اليوم :		مكتب التعليم
التاريخ : ٨ / ١٤٤٦ هـ		مدرسة

اختبار نهاية الفصل الدراسي الثاني (الدور الأول) من العام الدراسي ١٤٤٦ هـ

اسم الطالبة :	رقم الجلوس :
---------------------	--------------------

الدرجة ١ س	الدرجة ٢ س	الدرجة ٣ س	الدرجة س ٤	المجموع	الدرجة النهائية كتابة	المصححة الاسم	المراجعة الاسم	المدققة الاسم
١٥	٨	٧	١٠	٤٠				

السؤال الأول : اختر الإجابة الصحيحة :

١٥

١	حل المعادلة $س + ٣ =$ إذا كانت $س = ٥$ هو :
أ	٧
ب	٨
ج	٩
د	١٠

٢	حل المعادلة $٣ ص =$ إذا كانت $ص = ٧$ هو :
أ	١٠
ب	١٤
ج	١٨
د	٢١

٣	قيمة العبارة $(٢٠ - ١٥) \times ٢$:
أ	١٠
ب	١٥
ج	٢٠
د	٢٥

٤	قسمت ٧ قطع بسكويت على 3 أطفال بالتساوي ما نصيب كل واحد منهم ؟
أ	$\frac{٣}{٧}$
ب	$\frac{٧}{٣}$
ج	$\frac{٥}{٣}$
د	$\frac{٣}{٥}$

٥	يكتب العدد الكسري $\frac{٣}{٥} \times ٢$ على صورة كسر غير فعلي :
أ	$\frac{١٠}{٥}$
ب	$\frac{١١}{٥}$
ج	$\frac{١٢}{٥}$
د	$\frac{١٣}{٥}$

٦	يقرب الكسر $\frac{١٣}{١٤}$ إلى أقرب :
أ	صفر
ب	١
ج	$\frac{١}{٢}$
د	لا يقرب



٧	أ	ب	ج	د	الوسيط للأعداد التالية : ٣، ٦، ٥، ٩، ٨ :
	٣	٥	٦	٨	
٨	أ	ب	ج	د	المنوال للبيانات التالية : ٩، ٨، ٢، ٣، ٩، ٧، ٩، ١، ٤ :
	٩	٧	٣	٢	
٩	أ	ب	ج	د	عدد نواتج تجربة رمي قطعة نقدية مرتين :
	٨	٦	٤	٢	
١٠	أ	ب	ج	د	لدى أيمن كيس بداخله ٧ مكعبات زرقاء و ٥ حمراء فما احتمال سحب مكعب لونه أخضر ؟
	مستحيل	ضعيف	قوي	مؤكد	
١١	أ	ب	ج	د	لدى ثامر عدد من الألعاب يزيد بـ ٤ على ما لدى اخته . العبارة الجبرية التي تمثل ما سبق :
	س - ٤	س ÷ ٤	س + ٤	س × ٤	
١٢	أ	ب	ج	د	العدد غير الأولي من بين الأعداد التالية هو :
	١٣	١٦	١٩	٢٣	
١٣	أ	ب	ج	د	المضاعف الثالث للعدد 7 هو :
	٢١	٢٤	٢٧	٣٠	
١٤	أ	ب	ج	د	المضاعف المشترك الأصغر للعددين : ١٥، ١٠ :
	١٥	٢٠	٢٥	٣٠	
١٥	أ	ب	ج	د	قواسم العدد ١٠ هي :
	١، ٢، ٥، ١٠	١، ٣، ٥، ٦	١، ٤، ٥، ٨	١، ٥، ٨، ١٠	

السؤال الثاني : ضع علامة (✓) أمام العبارة الصحيحة، وعلامة (x) أمام العبارة الخاطئة فيما يلي:

٨

١	الوسيط هو العدد الأوسط بعد ترتيب البيانات تصاعدياً أو تنازلياً	()
٢	المنوال هو العدد الأقل تكراراً في مجموعة البيانات	()
٣	الكسر $\frac{٥}{٧}$ مكتوب في أبسط صورة	()
٤	الكسر الاعتيادي هو الكسر الذي بسطه أصغر من مقامه	()
٥	$\frac{١}{٤} > \frac{٨}{٩}$	()



٦	تتكون العبارة الجبرية من متغير وعملية حسابية وعدد	()
٧	الكسرين $\frac{3}{5}$ ، $\frac{4}{7}$ متكافئين	()
٨	العوامل الأولية للعدد (١٨) هي : $2 \times 3 \times 3$	()

السؤال الثالث :

٧

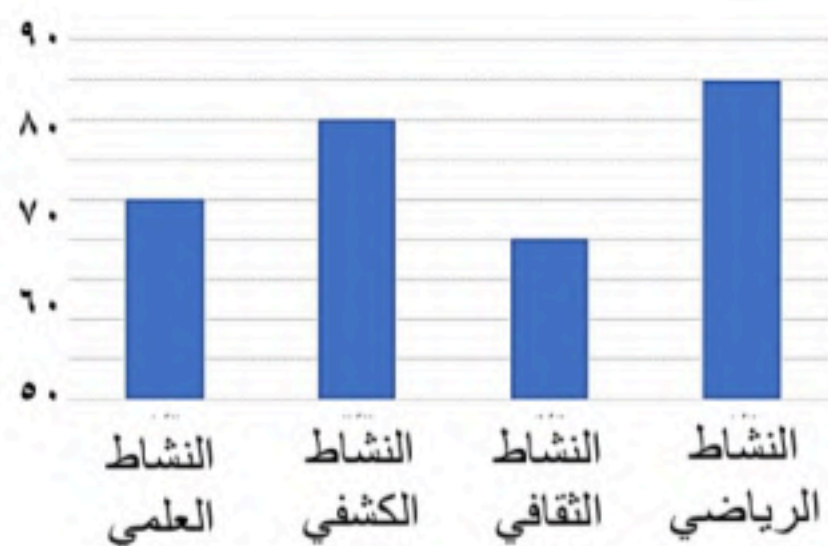
ب (أكمل جدول الدالة التالي :			أ (اكتب الكسر الغير فعلي على صورة عدد كسري : $= \frac{13}{4}$
المخرجة	س + ٣	المدخلة	
		٤	
		٥	
		٨	

ج (قارن بين كل عددين مستعملا (= ، > ، <) :

$1 \frac{3}{4} \square \frac{9}{4}$	$1 \frac{2}{5} \square \frac{7}{5}$	$\frac{3}{7} \square \frac{2}{7}$
-------------------------------------	-------------------------------------	-----------------------------------

١٠

السؤال الرابع :



أ (يبين التمثيل المجاور أعداد الطلاب المشاركين في أنشطة المدرسة

- ١ - كم عدد الطلاب المشاركين في النشاط العلمي ؟
- ٢ - ما النادي الأقل مشاركة من الطلاب ؟
- ٣ - ما الفرق بين عدد المشاركين في النشاط الرياضي والنشاط الكشفي ؟

ب (تريد روان أن تشتري ثلاثة أقلام ثمن كل منها ٤ ريالات. فإذا أعطت البائع ٢٠ ريال فكم ريالاً يعيد إليها؟

.....

ج (أوجد المتوسط الحسابي لمجموعة البيانات التالية : ١٠ ، ٦ ، ٥ ، ٩ ، ٥

.....

انتهت الأسئلة ،،، مع تمنياتي لكم بالتوفيق

المادة : رياضيات

الصف : الخامس ابتدائي

الزمن : ساعتان

اليوم :

التاريخ : ٨ / ٨ / ١٤٤٦ هـ

نموذج الإجابة

مدرسة

اختبار نهاية الفصل الدراسي الثاني (الدور الأول) من العام الدراسي ١٤٤٦ هـ

اسم الطالبة : رقم الجلوس :

الدرجة ١س	الدرجة ٢س	الدرجة ٣س	درجة س٤	المجموع	الدرجة النهائية كتابة	المصححة الاسم	المراجعة الاسم	المدققة الاسم
١٥	٨	٧	١٠	٤٠				

١٥

السؤال الأول : اختر الإجابة الصحيحة :

١	أ	ب	ج	د	المجموع	الدرجة النهائية كتابة	المصححة الاسم	المراجعة الاسم	المدققة الاسم
	٧	٨	٩	١٠					

حل المعادلة $س + ٣ = ٨$ إذا كانت $س = ٥$ هو :

٢	أ	ب	ج	د	المجموع	الدرجة النهائية كتابة	المصححة الاسم	المراجعة الاسم	المدققة الاسم
	١٠	١٤	١٨	٢١					

حل المعادلة $٣ ص = ٧$ إذا كانت $ص = ٧$ هو :

٣	أ	ب	ج	د	المجموع	الدرجة النهائية كتابة	المصححة الاسم	المراجعة الاسم	المدققة الاسم
	١٠	١٥	٢٠	٢٥					

قيمة العبارة $(٢٠ - ١٥) \times ٢$:

٤	أ	ب	ج	د	المجموع	الدرجة النهائية كتابة	المصححة الاسم	المراجعة الاسم	المدققة الاسم
	$\frac{٣}{٧}$	$\frac{٧}{٣}$	$\frac{٥}{٣}$	$\frac{٣}{٥}$					

قسمت ٧ قطع بسكويت على ٣ أطفال بالتساوي ما نصيب كل واحد منهم ؟

٥	أ	ب	ج	د	المجموع	الدرجة النهائية كتابة	المصححة الاسم	المراجعة الاسم	المدققة الاسم
	$\frac{١٠}{٥}$	$\frac{١١}{٥}$	$\frac{١٢}{٥}$	$\frac{١٣}{٥}$					

يكتب العدد الكسري $\frac{٢}{٥}$ على صورة كسر غير فعلي :

٦	أ	ب	ج	د	المجموع	الدرجة النهائية كتابة	المصححة الاسم	المراجعة الاسم	المدققة الاسم
	صفر	١	$\frac{١}{٢}$	لا يقرب					

يقرب الكسر $\frac{١٣}{١٤}$ إلى أقرب :

9 8 7 6 5 4 3

7	الوسيط للأعداد التالية : 3, 6, 5, 9, 8	أ	3	ب	5	ج	6	د	8
---	--	---	---	---	---	---	---	---	---

8	المتوال للبيانات التالية : 9, 8, 2, 3, 9, 7, 9, 1, 4	أ	9	ب	7	ج	3	د	2
---	--	---	---	---	---	---	---	---	---

9	عدد نواتج تجربة رمي قطعة نقدية مرتين :	أ	8	ب	6	ج	4	د	2
---	--	---	---	---	---	---	---	---	---

10	لدى أيمن كيس بداخله 7 مكعبات زرقاء و 5 حمراء فما احتمال سحب مكعب لونه أخضر ؟	أ	مستحيل	ب	ضعيف	ج	قوي	د	مؤكد
----	--	---	--------	---	------	---	-----	---	------

11	لدى ثامر عدد من الألعاب يزيد ب 4 على ما لدى اخته . العبارة الجبرية التي تمثل ما سبق :	أ	س - 4	ب	س ÷ 4	ج	س + 4	د	س × 4
----	---	---	-------	---	-------	---	-------	---	-------

12	العدد غير الأولي من بين الأعداد التالية هو :	أ	13	ب	16	ج	19	د	23
----	--	---	----	---	----	---	----	---	----

13	المضاعف الثالث للعدد 7 هو :	أ	21	ب	24	ج	27	د	30
----	-----------------------------	---	----	---	----	---	----	---	----

14	المضاعف المشترك الأصغر للعددين : 10, 15 :	أ	10	ب	20	ج	25	د	30
----	---	---	----	---	----	---	----	---	----

15	قواسم العدد 10 هي :	أ	1, 2, 5, 10	ب	1, 3, 5, 6	ج	1, 4, 5, 8	د	1, 5, 8, 10
----	---------------------	---	-------------	---	------------	---	------------	---	-------------

السؤال الثاني : ضع علامة (✓) أمام العبارة الصحيحة، وعلامة (x) أمام العبارة الخاطئة فيما يلي:

8

1	الوسيط هو العدد الأوسط بعد ترتيب البيانات تصاعديا أو تنازليا	(✓)
2	المتوال هو العدد الأقل تكرارا في مجموعة البيانات	(X)
3	الكسر $\frac{0}{7}$ مكتوب في أبسط صورة	(✓)
4	الكسر الاعتيادي هو الكسر الذي بسطه أصغر من مقامه	(✓)
5		(X)

X 9 > 3c

$$v^2 = x - + \text{CP}$$

٦	تتكون العبارة الجبرية من متغير وعملية حسابية وعدد	(✓)
٧	الكسرين $\frac{4}{5}$ و $\frac{2}{3}$ متكافئين	(X)
٨	العوامل الأولية للعدد (١٨) هي $2 \times 3 \times 3$	(✓)

السؤال الثالث :

٧

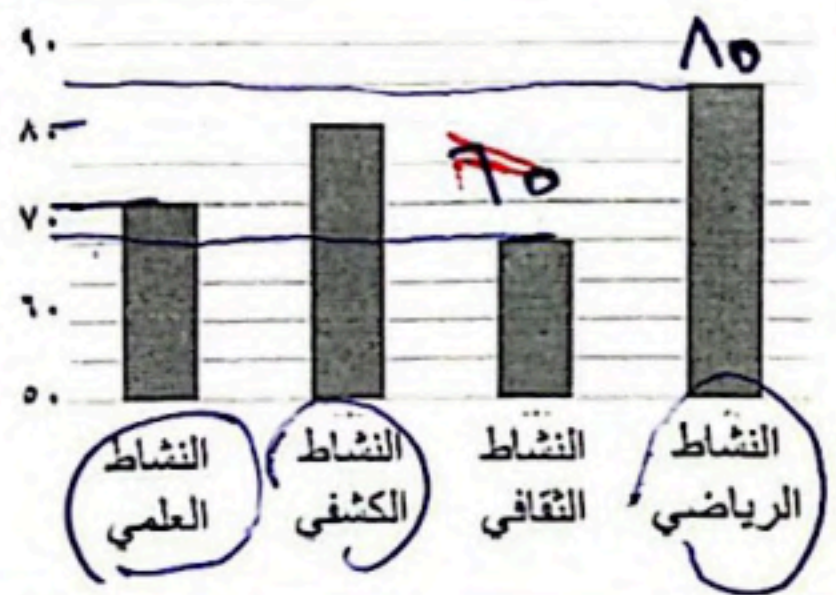
ب) أكمل جدول الدالة التالي :		أ) اكتب الكسر الغير فعلي على صورة عدد كسري :
المخرجة	المدخلة	$3 \frac{1}{4} = \frac{13}{4}$
٧	٣ + ٤	
٨	٣ + ٥	
١١	٣ + ٨	

ج) قارن بين كل عددين مستعملا (<, >, =) :

$\frac{7}{5} < \frac{9}{4}$
 $\frac{4}{5} = \frac{4}{5}$
 $\frac{3}{7} > \frac{3}{7}$

١٠

السؤال الرابع :



أ) يبين التمثيل المجاور أعداد الطلاب المشاركين في أنشطة المدرسة

- كم عدد الطلاب المشاركين في النشاط العلمي؟ 70
- ما النادي الأقل مشاركة من الطلاب؟ الثقافي
- ما الفرق بين عدد المشاركين في النشاط الرياضي والنشاط الكشفي؟ 10

ب) تريد روان أن تشتري ثلاثة أقلام ثمن كل منها ٤ ريالات. فإذا أعطت البائع ٢٠ ريال فكم ريالاً يعيد إليها؟

٨ = ١٢ - ٤

ج) أوجد المتوسط الحسابي لمجموعة البيانات التالية : ٥، ٩، ٥، ٦، ٦، ٦

٧ = $\frac{30}{6}$

مجموع
عددها

متوسط
الحسابي

انتهت الأسئلة ،،،، مع تمنياتي لكم بالتوفيق

موقع واجباتي

