

تم تحميل وعرض المادة من منصة

حقيبتك

www.haqibati.net



منصة حقيبتك التعليمية

منصة حقيبتك هو موقع تعليمي يعمل على تسهيل العملية التعليمية بطريقة بسيطة وسهلة وتوفير كل ما يحتاجه المعلم والطالب لكافة الصفوف الدراسية كما يحتوي الموقع على حلول جميع المواد مع الشروح المتنوعة للمعلمين.

الصف: ثالث ابتدائي
اليوم:
التاريخ: / / ١٤٤٦ هـ
الزمن: ساعة ونصف فقط



المملكة العربية السعودية
وزارة التعليم
إدارة تعليم منطقة
مدرسة

اختبار نهاية الفصل الدراسي الثاني

مادة العلوم للصف الثالث ابتدائي

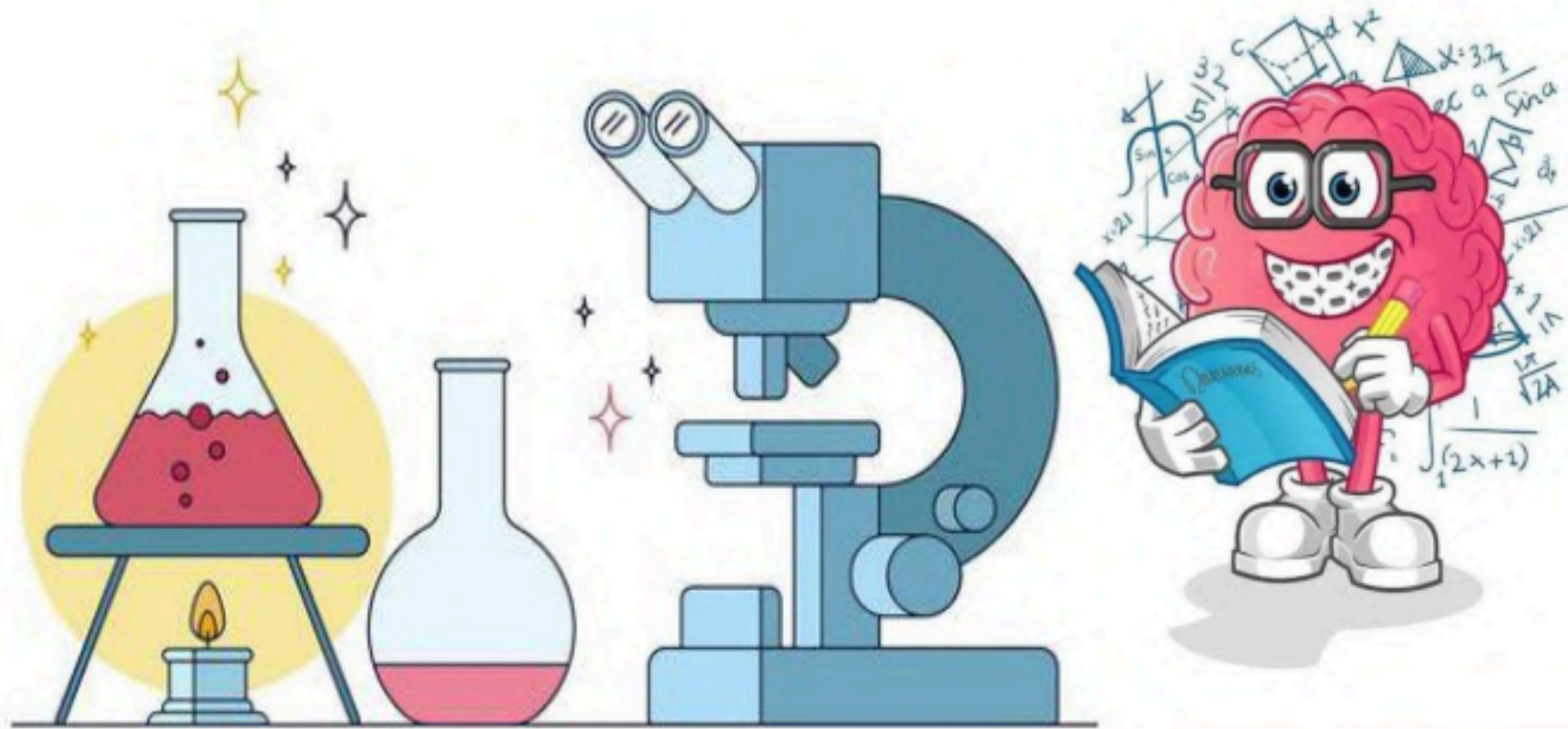
للعام الدراسي ١٤٤٦ هـ

٤٠



اسم الطالبة: رقم الجلوس:

رقم السؤال	الدرجة رقماً	الدرجة كتابةً	المصححة	المراجعة	المدققة
السؤال الأول (١٠)					
السؤال الثاني (٢٠)					
السؤال الثالث (١٠)					
مجموع الدرجات					



أعمل بصمت ودع النجاح يحدث الضجيج

work hard in silence, let success make the noise



١- بقايا أو اثار مخلوقات حية عاشت في الماضي البعيد.							
أ	اللابة	ب	المياه الجوفية	ج	الاحفورة	د	التجوية
٢- يسمى كل من الشتاء والربيع والصيف والخريف ب.....							
أ	دورة الماء	ب	فصول السنة	ج	التكثف	د	الغيوم
٣- حالة الطقس في مكان معين على فترة زمنية طويلة.							
أ	التربة	ب	المناخ	ج	الوقود الاحفوري	د	الطقس
٤- حركة فجائية لصخور القشرة الأرضية.							
أ	البركان	ب	الزلازل	ج	التعرية	د	الترسيب
٥- مورد طبيعي متجدد:							
أ	الفحم	ب	الرياح	ج	النفط	د	الغاز طبيعي
٦- من أسباب حدوث التعرية:							
أ	الشمس	ب	الرياح	ج	درجة الحرارة	د	الصهارة
٧- عاصفة قوية مصحوبة برياح وامطار وتتكون فوق المحيطات:							
أ	عاصفة رملية	ب	عاصفة ثلجية	ج	إعصار حلزوني	د	التجوية
٨- من الموارد الغير متجددة:							
أ	الشمس	ب	الرياح	ج	الوقود الاحفوري	د	المياه
٩- أحد أنماط الطقس القاسي وهي عاصفة مصحوبة بالثلج والرياح القوية:							
أ	عاصفة رملية	ب	عاصفة رعديّة	ج	عاصفة ثلجية	د	إعصار حلزوني
١٠- فتحة في القشرة الأرضية تندفع منها الصهارة.							
أ	البركان	ب	الزلازل	ج	التعرية	د	التعرية



السؤال الثاني أ- (أضع المصطلحات التالية في مكانها المناسب):

٢

الترسيب

الطقس

دورة الماء

التعرية

التجوية

التربة

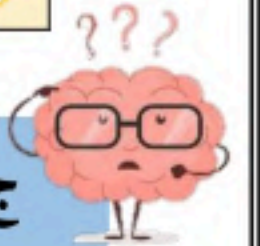
طاقة الشمس

- ١- (.....) هي تفتت الصخور الى أجزاء صغيرة.
- ٢- (.....) مخلوط من المعادن وفتات الصخور وبقايا نباتات وحيوانات متحللة.
- ٣- (.....) هي نقل فتات الصخور الى أماكن أخرى.
- ٤- (.....) حركة الماء المستمرة بين سطح الأرض والغلاف الجوي.
- ٥- (.....) طاقة نحصل عليها من الشمس.
- ٦- (.....) حالة الجو في مكان معين خلال يوم او عدة أيام



ب- (أضع علامة ✓ او ✗ امام العبارات التالية):

١- الوقود مادة يتم حرقها للحصول على طاقة.	<input type="checkbox"/>
٢- الطبقة الصخرية تحتوي على الكثير من الدبال.	<input type="checkbox"/>
٣- يستخدم الثرمومتر لقياس درجة الحرارة.	<input type="checkbox"/>
٤- الترسيب هو عملية تجمع فتات الصخور في أماكن مختلفة.	<input type="checkbox"/>
٥- من اشكال الهطول (مطر- ثلج - برد).	<input type="checkbox"/>
٦- الدبال هو بقايا نباتات وحيوانات متحللة.	<input type="checkbox"/>
٧- تسمى عملية تحول الغاز الى سائل بالتكثف.	<input type="checkbox"/>
٨- التربة الطينية لا تحتفظ بالماء.	<input type="checkbox"/>
٩- البراكين والزلازل من العمليات البطيئة.	<input type="checkbox"/>
١٠- العاصفة الثلجية تحدث في فصل الصيف.	<input type="checkbox"/>



ج- (أضع الكلمات التالية في مكانها المناسب):

(مشمس - غائم جزئي - غائم - مطر)



.....

(الطبقة الصخرية - طبقة التربة السطحية - طبقة التربة تحت السطحية)



(.....)

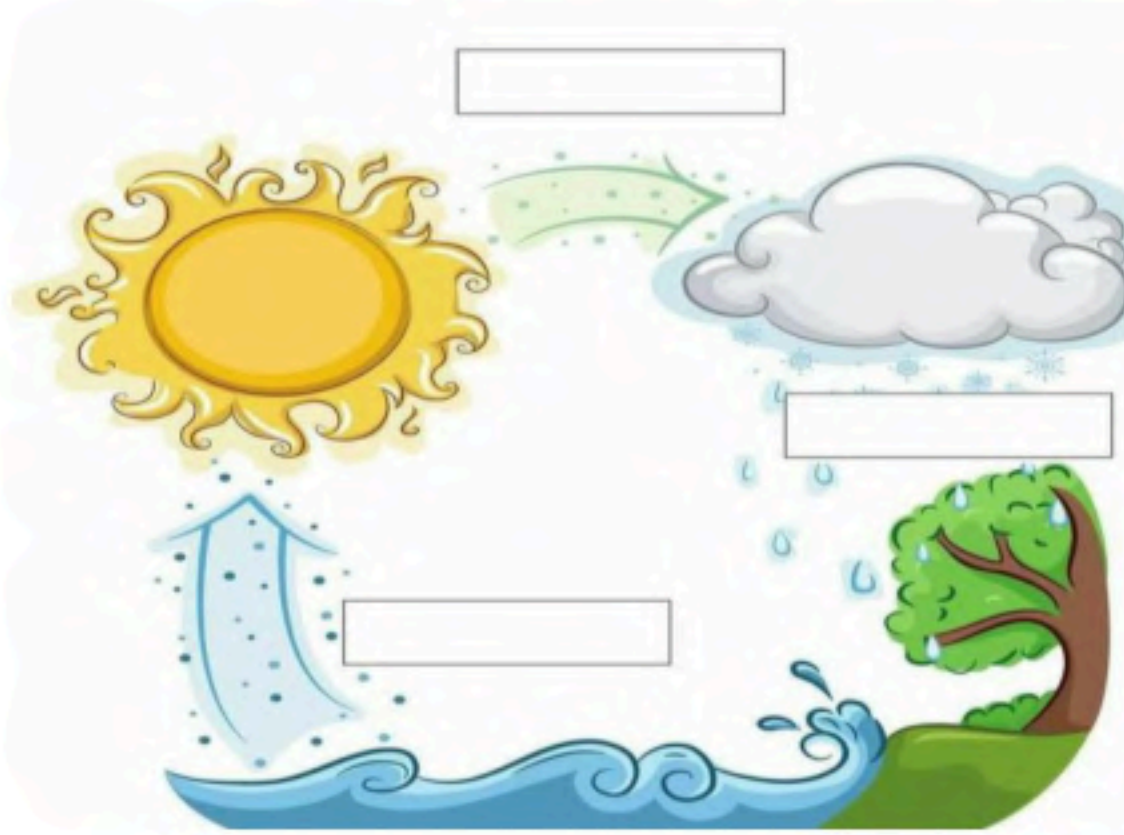
(.....)

(.....)

ب- (اكمل بيانات دورة الماء التالية بما يناسبها):



(التبخر - التكثف - الهطول)



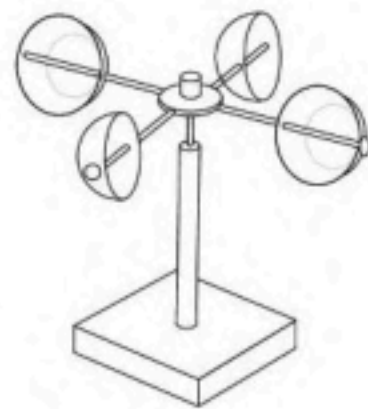
ج- (اصنف أدوات الطقس التالية):



(كمية المطر - سرعة الرياح - درجة الحرارة - الضغط الجوي - اتجاه الرياح)



مقياس.....



مقياس.....



مقياس.....



مقياس.....

انتهت الأسئلة

دعواتي لكن بالتوفيق والنجاح

المعلمة: أمل الزهراني

الصف: ثالث ابتدائي
اليوم:
التاريخ: / / ١٤٤٦ هـ
الزمن: ساعة ونصف فقط



المملكة العربية السعودية
وزارة التعليم
إدارة تعليم منطقة
مدرسة

نموذج اجابة

اختبار نهاية الفصل الدراسي الثاني
مادة العلوم للصف الثالث ابتدائي

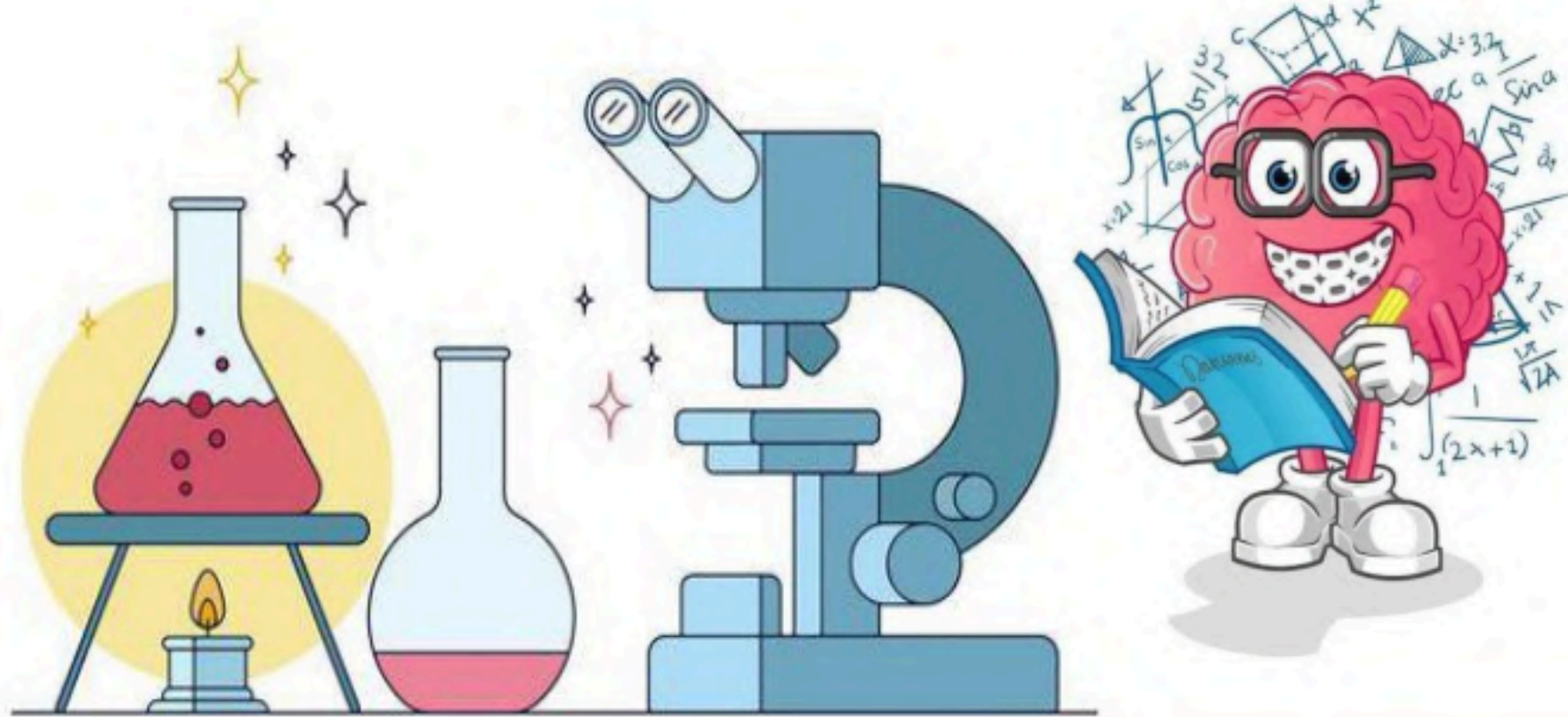
٤٠



نموذج الاجابة

اسم الطالبة:

رقم السؤال	الدرجة رقماً	الدرجة كتابةً	المصححة	المراجعة	المدققة
السؤال الأول (١٠)					
السؤال الثاني (٢٠)					
السؤال الثالث (١٠)					
مجموع الدرجات					



أعمل بصمت ودع النجاح يحدث الضجيج

work hard in silence, let success make the noise



١- بقايا أو اثار مخلوقات حية عاشت في الماضي البعيد.							
أ	اللابة	ب	المياه الجوفية	ج	الاحفورة	د	التجوية
٢- يسمى كل من الشتاء والربيع والصيف والخريف ب.....							
أ	دورة الماء	ب	فصول السنة	ج	التكثف	د	الغيوم
٣- حالة الطقس في مكان معين على فترة زمنية طويلة.							
أ	التربة	ب	المناخ	ج	الوقود الاحفوري	د	الطقس
٤- حركة فجائية لصخور القشرة الأرضية.							
أ	البركان	ب	الزلازل	ج	التعرية	د	الترسيب
٥- مورد طبيعي متجدد:							
أ	الفحم	ب	الرياح	ج	النفط	د	الغاز طبيعي
٦- من أسباب حدوث التعرية:							
أ	الشمس	ب	الرياح	ج	درجة الحرارة	د	الصهارة
٧- عاصفة قوية مصحوبة برياح وامطار وتتكون فوق المحيطات:							
أ	عاصفة رملية	ب	عاصفة ثلجية	ج	إعصار حلزوني	د	التجوية
٨- من الموارد الغير متجددة:							
أ	الشمس	ب	الرياح	ج	الوقود الاحفوري	د	المياه
٩- أحد أنماط الطقس القاسي وهي عاصفة مصحوبة بالثلج والرياح القوية:							
أ	عاصفة رملية	ب	عاصفة رعديّة	ج	عاصفة ثلجية	د	إعصار حلزوني
١٠- فتحة في القشرة الأرضية تندفع منها الصهارة.							
أ	البركان	ب	الزلازل	ج	التعرية	د	التعرية





السؤال الثاني أ- (أضع المصطلحات التالية في مكانها المناسب):

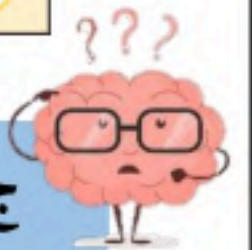
- الطاقة الشمسية التربة التجوية التعرية دورة الماء الطقس الترسيب

- ١- (.....التجوية.....) هي تفتت الصخور الى أجزاء صغيرة.
- ٢- (.....التربة.....) مخلوط من المعادن وفتات الصخور وبقايا نباتات وحيوانات متحللة.
- ٣- (.....التعرية.....) هي نقل فتات الصخور الى أماكن أخرى.
- ٤- (.....دورة الماء.....) حركة الماء المستمرة بين سطح الأرض والغلاف الجوي.
- ٥- (.....الطاقة الشمسية.....) طاقة نحصل عليها من الشمس.
- ٦- (.....الطقس.....) حالة الجو في مكان معين خلال يوم او عدة أيام



ب- (أضع علامة ✓ او ✗ امام العبارات التالية):

١- الوقود مادة يتم حرقها للحصول على طاقة.	✓
٢- الطبقة الصخرية تحتوي على الكثير من الدبال.	✗
٣- يستخدم الترمومتر لقياس درجة الحرارة.	✓
٤- الترسيب هو عملية تجمع فتات الصخور في أماكن مختلفة.	✓
٥- من اشكال الهطول (مطر- ثلج - برد).	✓
٦- الدبال هو بقايا نباتات وحيوانات متحللة.	✓
٧- تسمى عملية تحول الغاز الى سائل بالتكثف.	✓
٨- التربة الطينية لا تحتفظ بالماء.	✗
٩- البراكين والزلازل من العمليات البطيئة.	✗
١٠- العاصفة الثلجية تحدث في فصل الصيف.	✗



ج- (أضع الكلمات التالية في مكانها المناسب):

(مشمس - غائم جزئي - غائم - مطر)



.....مطر.....



.....شمس.....



.....غائم جزئي.....



.....غائم.....

(الطبقة الصخرية - طبقة التربة السطحية - طبقة التربة تحت السطحية)



(..... طبقة التربة السطحية.....)

(..... طبقة التربة تحت السطحية.....)

(..... الطبقة الصخرية.....)

ب- (اكمل بيانات دورة الماء التالية بما يناسبها):



(التبخر - التكثف - الهطول)



التكثف

الهطول

التبخر

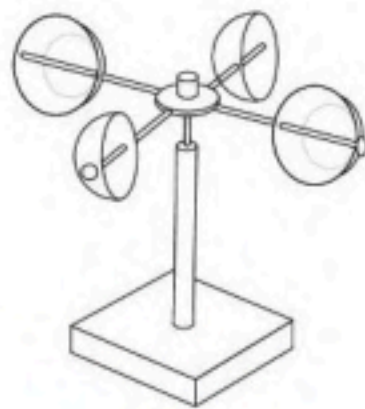
ج- (اصنف أدوات الطقس التالية):



(كمية المطر - سرعة الرياح - درجة الحرارة - الضغط الجوي - اتجاه الرياح)



مقياس الضغط الجوي



مقياس سرعة الرياح



مقياس درجة الحرارة



مقياس اتجاه الرياح

انتهت الأسئلة

دعواتي لكن بالتوفيق والنجاح

المعلمة: أمل الزهراني

واخيبيير الأ

تم بحمد الله ورعايته



كل اعمالى هي ملك لك اختى المعلمة
واخي المعلم ولطلابكم

ممنووووع استخدام أي عمل لي لغرض التجارة



واللي اصيده ياويله



اذا استفدتو من أي عمل لي اذكروني بدعوه

اختكم

أملح الزهرانيه

المجموع الكلي		المملكة العربية السعودية وزارة التعليم الإدارة العامة للتعليم بمنطقة
٤٠		مدرسة /
اختبار مادة العلوم (الدور الأول) الفصل الدراسي الثاني للعام الدراسي ١٤٤٦ هـ		

المادة	العلوم	الصف	الثالث
اليوم	التاريخ	زمن الاجابة	ساعة ونصف
اسم الطالب/ة			
رقم الجلوس	()		

اسم المدقق / ة	اسم المراجع / ة	اسم المصحح / ة	الدرجة المستحقة		رقم السؤال
			الدرجة رقماً	الدرجة كتابة	
					السؤال الأول
					السؤال الثاني
					السؤال الثالث
					المجموع

يتبع ↓

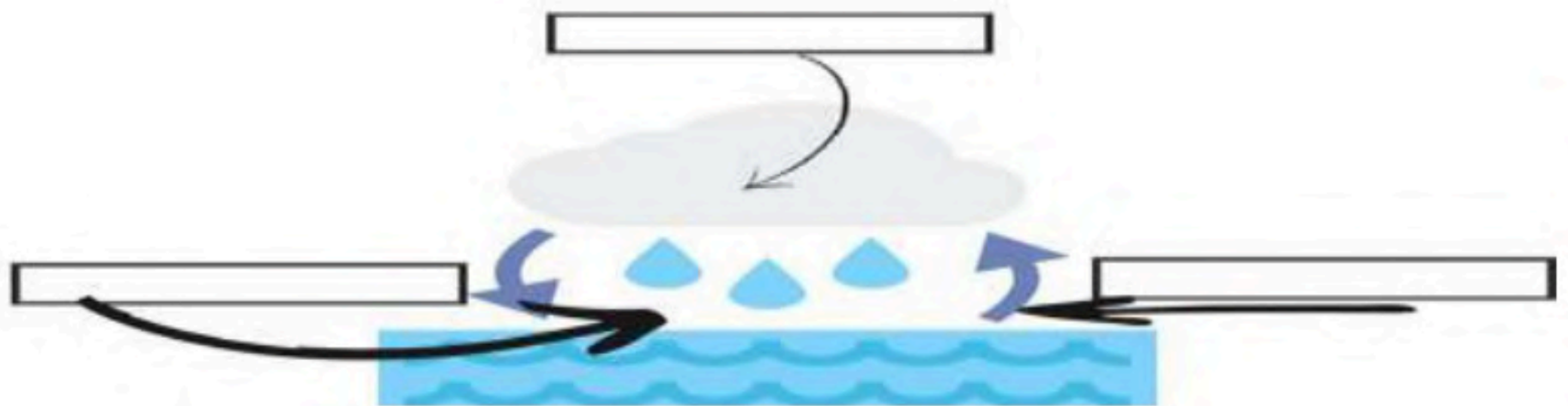
السؤال الأول :-

١٥

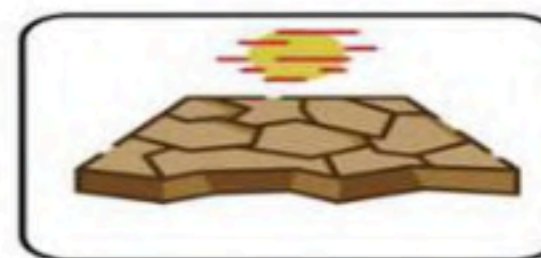
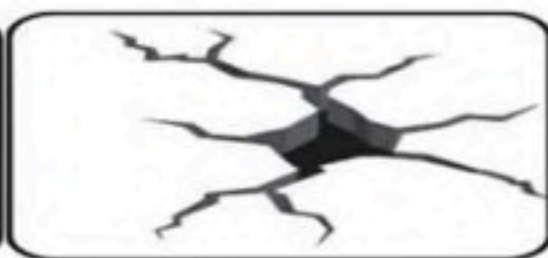
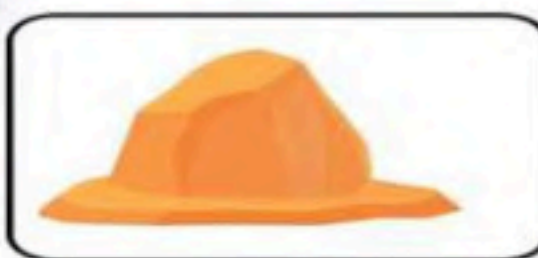
أ) نضع أشاره (√) عند العبارات الصحيحة وعلامة (×) عند الخاطئة :-

١	العاصفة الثلجية تحدث في فصل الصيف	(.....)
٢	التربة مورد غير طبيعي	(.....)
٣	الوقود مادة يتم حرقها للحصول على الطاقة	(.....)
٤	الدبال بقايا نباتات وحيوانات متحللة	(.....)
٥	التربة الطينية تحتفظ بالكثير من الماء	(.....)
٦	تسمى عملية تحول الغاز إلى سائل بالتكثف	(.....)
٧	تحتفظ بعض الأحافير بأجسام المخلوقات الحية	(.....)
٨	درجات الحرارة تختلف في كل فصل من فصول السنة	(.....)

ب) نكمل بيانات دورة الماء على الرسم التالي (التبخر , التكثف , الهطول) :-



ج) من خلال الصور التالية مالتغيرات التي تغير سطح الارض (تجوية ، بركان ، ترسيب، زلزال) :



يتبع ↓

السؤال الثاني :-

١٥

(أ) نختار الاجابة الصحيحة فيما يلي :-

١	حركة فجائية لصخور القشرة الأرضية	(أ) زلزال	(ب) ترسيب	(ج) بركان	(د) عاصفة
٢	تربة ذات لون داكن تحتوي على المعادن والدبال	(أ) تربة سطحية	(ب) تربة صخرية	(ج) تحت السطحية	(د) خارجية
٣	مورد طبيعي متجدد	(أ) الرياح	(ب) النفط	(ج) الغاز	(د) الفحم
٤	يسمى كل من الشتاء والصيف والربيع والخريف	(أ) دورة الماء	(ب) فصول السنة	(ج) أحافير	(د) تربة
٥	حالة الجو في مكان معين خلال يوم	(أ) عواصف	(ب) الطقس	(ج) البخار	(د) الموارد
٦	من أسباب حدوث التعرية	(أ) التربة	(ب) الرياح	(ج) النبات	(د) الحيوان
٧	التجوية والتعرية من العمليات المؤثرة في سطح الأرض بـ	(أ) بسرعة	(ب) ببطء	(ج) مفاجئة	(د) بشدة
٨	من أنواع العواصف القاسية محمله بالثلج والرياح القوية	(أ) عاصفة رملية	(ب) ثلجية	(ج) رعدية	(د) إعصار
٩	تجويف فارغ في الصخر له شكل محدد	(أ) النماذج	(ب) القالب	(ج) التربة	(د) الماء
١٠	تتسبب البراكين في	(أ) الحياة	(ب) قتل المخلوقات	(ج) نمو النبات	(د) تغير المناخ

(ب) نصل حدود أدوات القياس بالعبارة المناسبة لها :-



(ج) نصنف الموارد التالية (الفحم , الرياح , الغاز , الشمس) حسب الجدول :-

موارد الطاقة غير المتجددة	موارد الطاقة المتجددة
.....
.....

يتبع ↓

السؤال الثالث :-

١٠

أ) نصل كل مصطلح علمي في العمود (أ) بما يناسبه من عبارة في العمود (ب)

المصطلح العلمي	العبارات
١ الأحفورة	* فتحة في القشرة الأرضية تندفع منها الصهارة
٢ المناخ	* مخلوط من المعادن وفتات الصخور
٣ التربة	* حالة الطقس في مكان معين فترة زمنية طويلة
٤ البركان	* بقايا مخلوقات حية عاشت في الماضي

ب) ماحالة الطقس في الصور التالية (مشمس ، غائم ، ممطر) :-



.....



.....



.....

ج) نكمل الفراغات التالية بالكلمات المناسبة (الترسيب , التجوية , التعرية) :-

١- هي عملية نقل الفتات الصخري من مكان لآخر .

٢- تفتت الصخور إلى أجزاء أصغر .

٣- عملية تجميع الفتات الصخري في أماكن مختلفة .

انتهت الاسئلة ... بالتوفيق

سكره الشمري

المجموع الكلي	 رؤية VISION 2030 وزارة التعليم	المملكة العربية السعودية وزارة التعليم الإدارة العامة للتعليم بمنطقة
٤٠		مدرسة /
اختبار مادة العلوم (الدور الأول) الفصل الدراسي الثاني للعام الدراسي ١٤٤٦ هـ		

المادة	العلوم	الصف	الثالث
اليوم	التاريخ	زمن الاجابة	ساعة ونصف
اسم الطالب/ة			
رقم			

نموذج الإجابة

اسم المدقق / ة	اسم المراجع / ة	اسم المصحح / ة	الدرجة المستحقة		رقم السؤال
			الدرجة رقماً	الدرجة كتابة	
					السؤال الأول
					السؤال الثاني
					السؤال الثالث
					المجموع

يتبع ↓

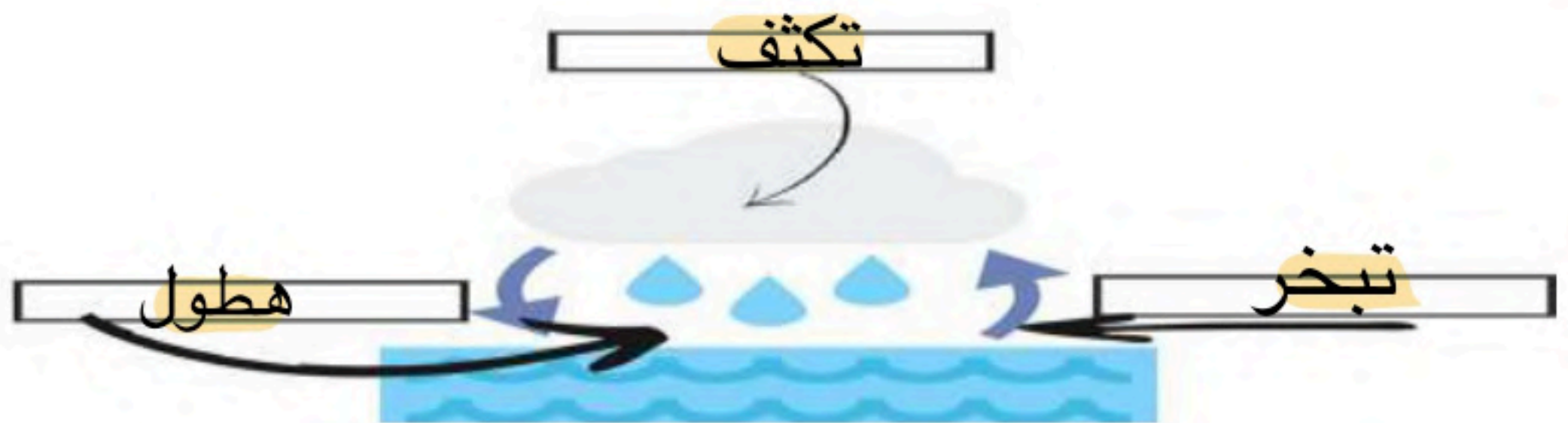
السؤال الأول :-

١٥

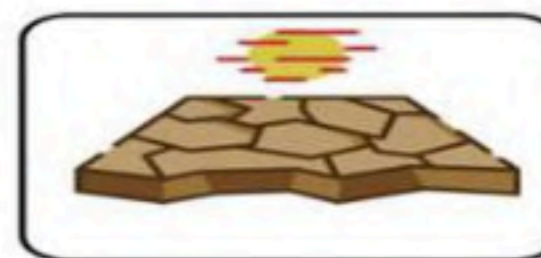
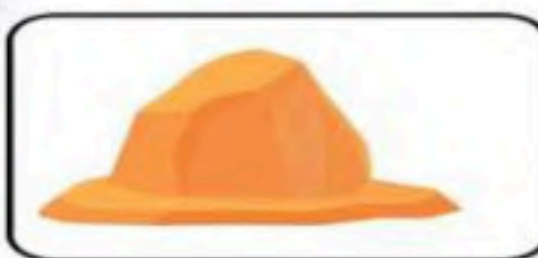
أ) نضع أشاره (√) عند العبارات الصحيحة وعلامة (×) عند الخاطئة :-

(..... ×)	العاصفة الثلجية تحدث في فصل الصيف	١
(..... ×)	التربة مورد غير طبيعي	٢
(..... ✓)	الوقود مادة يتم حرقها للحصول على الطاقة	٣
(..... ✓)	الدبال بقايا نباتات وحيوانات متحللة	٤
(..... ✓)	التربة الطينية تحتفظ بالكثير من الماء	٥
(..... ✓)	تسمى عملية تحول الغاز إلى سائل بالتكثف	٦
(..... ✓)	تحتفظ بعض الأحافير بأجسام المخلوقات الحية	٧
(..... ✓)	درجات الحرارة تختلف في كل فصل من فصول السنة	٨

ب) نكمل بيانات دورة الماء على الرسم التالي (التبخر ، التكثف ، الهطول) :-



ج) من خلال الصور التالية مالتغيرات التي تغير سطح الارض (تجوية ، بركان ، ترسيب ، زلزال) :



تجويه

زلزال

ترسيب

بركان

يتبع ↓

حقيبتين

www.haqibati.net



السؤال الثاني :-

(أ) نختار الاجابة الصحيحة فيما يلي :-

١	حركة فجائية لصخور القشرة الأرضية	(أ) زلزال	(ب) ترسيب	(ج) بركان	(د) عاصفة
٢	تربة ذات لون داكن تحتوي على المعادن والدبال	(أ) تربة سطحية	(ب) تربة صخرية	(ج) تحت السطحية	(د) خارجية
٣	مورد طبيعي متجدد	(أ) الرياح	(ب) النفط	(ج) الغاز	(د) الفحم
٤	يسمى كل من الشتاء والصيف والربيع والخريف	(أ) دورة الماء	(ب) فصول السنة	(ج) أحافير	(د) تربة
٥	حالة الجو في مكان معين خلال يوم	(أ) عواصف	(ب) الطقس	(ج) البخار	(د) الموارد
٦	من أسباب حدوث التعرية	(أ) التربة	(ب) الرياح	(ج) النبات	(د) الحيوان
٧	التجوية والتعرية من العمليات المؤثرة في سطح الأرض بـ	(أ) بسرعة	(ب) ببطء	(ج) مفاجئة	(د) بشدة
٨	من أنواع العواصف القاسية محمله بالثلج والرياح القوية	(أ) عاصفة رملية	(ب) ثلجية	(ج) رعدية	(د) إعصار
٩	تجويف فارغ في الصخر له شكل محدد	(أ) النماذج	(ب) القالب	(ج) التربة	(د) الماء
١٠	تتسبب البراكين في	(أ) الحياة	(ب) قتل المخلوقات	(ج) نمو النبات	(د) تغير المناخ

(ب) نصل حدود أدوات القياس بالعبارة المناسبة لها :-



(ج) نصنف الموارد التالية (الفحم , الرياح , الغاز , الشمس) حسب الجدول :-

موارد الطاقة غير المتجددة	موارد الطاقة المتجددة
..... الفحم،الغاز الرياح ، الشمس

يتبع ↓

حقيبتين

www.haqibati.net



السؤال الثالث :-

١٠

أ) نصل كل مصطلح علمي في العمود (أ) بما يناسبه من عبارة في العمود (ب)

العبارات		المصطلح العلمي	
* فتحة في القشرة الأرضية تندفع منها الصهارة	٤.....	الأحفورة	١
* مخلوط من المعادن وفتات الصخور	٢.....	المناخ	٢
* حالة الطقس في مكان معين فترة زمنية طويلة	٣.....	التربة	٣
* بقايا مخلوقات حية عاشت في الماضي	١.....	البركان	٤

ب) ما حالة الطقس في الصور التالية (مشمس، غائم، ممطر)



ممطر



مشمس



غائم

ج) نكمل الفراغات التالية بالكلمات المناسبة (الترسيب , التجوية , التعرية) :-

١- التعرية هي عملية نقل الفتات الصخري من مكان لآخر .

٢- التجوية تفتت الصخور إلى أجزاء أصغر .

٣- الترسيب عملية تجميع الفتات الصخري في أماكن مختلفة .

انتهت الاسئلة ... بالتوفيق

سكره الشمري

حقيبتك

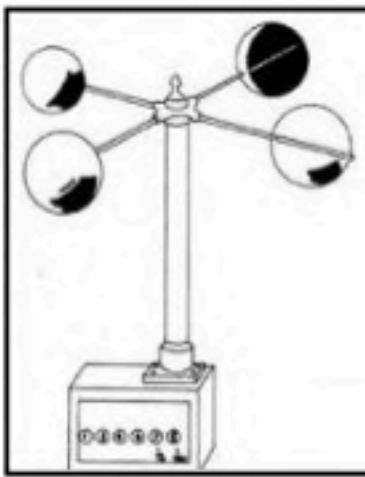

www.haqibati.net



اختبار نهائي علوم ثالث الفصل الدراسي الثاني لعام ١٤٤٦ هـ

أسم الطالب		الصف	
رقم الجلوس		٣ /	
رقم السؤال	الدرجة المستحقة	المصحح	توقيعه
	رقماً		
	كتابة		
السؤال الأول			
السؤال الثاني			
السؤال الثالث			
السؤال الرابع			
المجموع			

السؤال الأول : أختَر الإجابة الصحيحة فيما يلي ؟

١- يمثل الشكل التالي . أ (تجوية ب (زلزال ج (بركان		٢- لون التربة الحمراء يدل على وجود . أ (دبال ب (صخور جيرية ج (حديد	
٣- من أنواع الأحافير في الشكل . أ (الأحافير الصخرية ب (القوالب ج (الطبقات		٤- يعتبر النفط من موارد الطاقة . أ (المتجددة ب (غير المتجددة ج (أحفورة	
٥- نواع العاصفة . أ (رملية ب (ثلجية ج (ممطرة		٦- يستخدم المقياس التالي لقياس . أ (سرعة الرياح ب (اتجاه الرياح ج (كمية الهطول	
٧- أقسام من السنة لكل منها طقس مميز . أ (الطقس ب (الليل و النهار ج (فصول السنة		٨- تعتبر الجبال من العوامل المؤثرة . أ (في الطقس ب (في المناخ ج (في اتجاه الرياح	

السؤال الثاني : أكمل الفراغات التالية بالكلمة المناسبة ؟

المناخ - دورة الماء - التبخر - التعرية - الأحفورة - الدبال - البركان

- ١- حالة الطقس في مكان معين خلال فترة زمنية طويلة .
- ٢- عملية تحول السائل إلى غاز .
- ٣- نقل الفتات الصخري من مكان إلى مكان آخر .
- ٤- بقايا مخلوقات حية عاشت في الزمن الماضي .
- ٥- فتحة في القشرة الأرضية تخرج منها الصهارة .
- ٦- حركة الماء المستمرة بين الأرض و الغلاف الجوي .

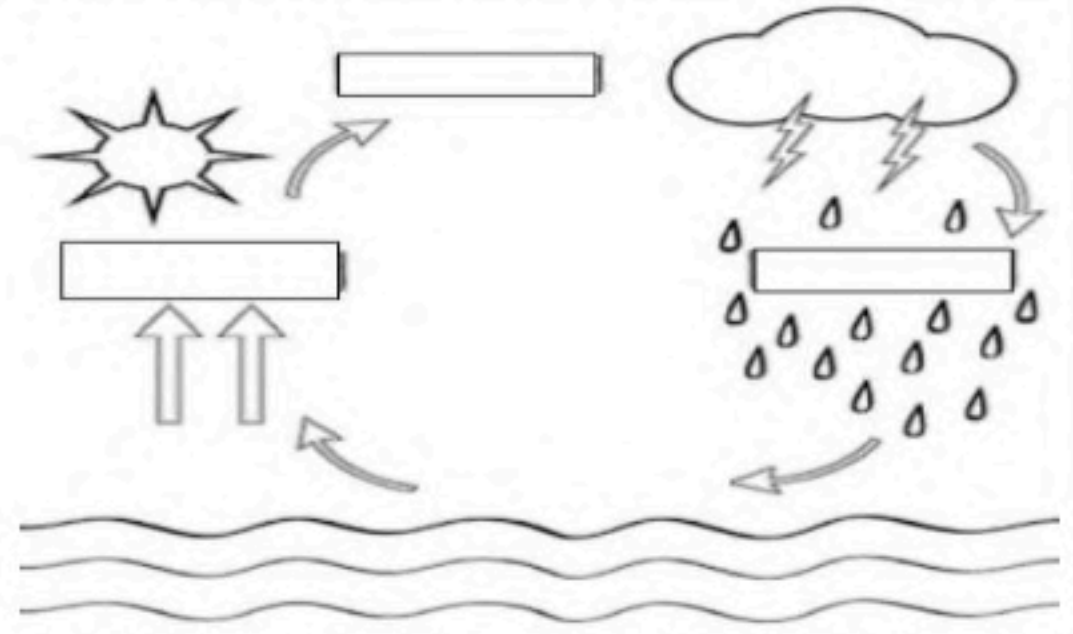
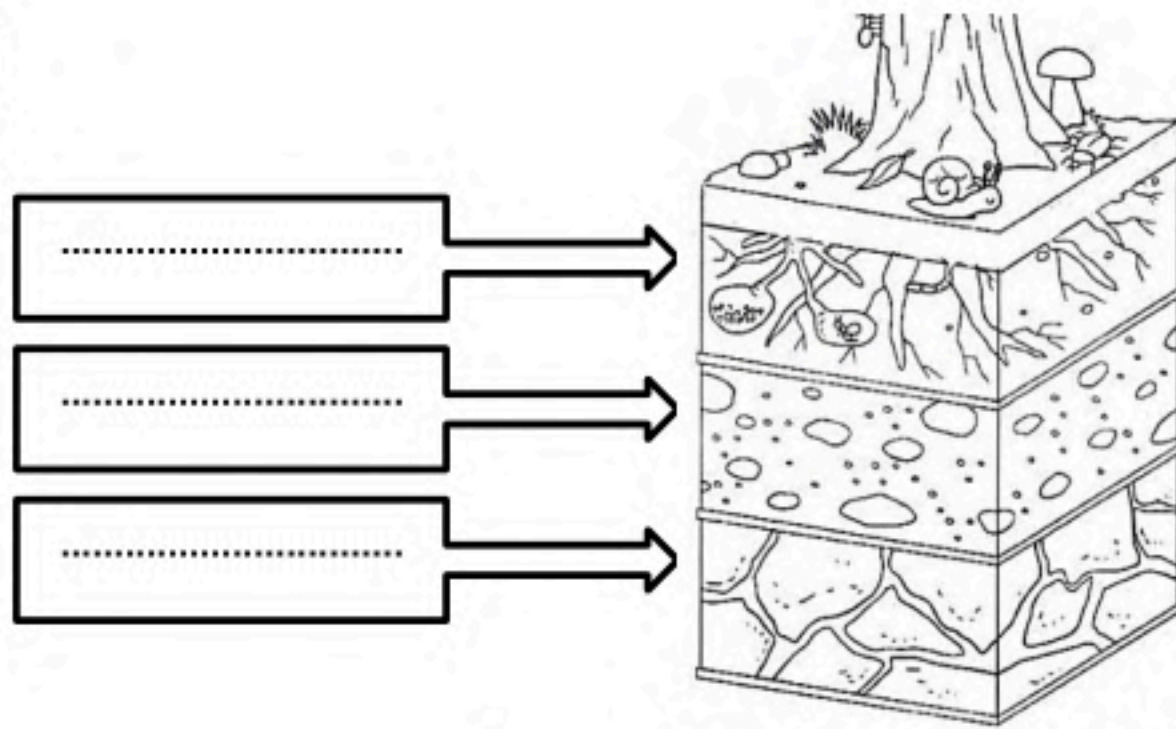
٦

السؤال الثالث : ضع علامة (✓) أمام العبارة الصحيحة، وعلامة (x) أمام العبارة الخاطئة ؟

١	من العوامل التي تغير سطح الأرض ببطء البركان و الزلازل .	()
٢	الترسيب هو عملية تفتت الصخور .	()
٣	من عوامل التجوية ضوء الشمس والرياح والأمطار .	()
٤	المورد غير المتجدد يمكن تعويضه و استعماله مرة أخرى .	()
٥	الوقود مادة يتم حرقها للحصول على الطاقة .	()
٦	يستخدم الوقود الأحفوري في التدفئة و حركة الطائرات و السيارات .	()
٧	الأحافير مخلوط من فتات الصخور و المعادن .	()
٨	يستخدم لقياس درجة الحرارة مقياس البارومتر .	()

١٦

السؤال الرابع : (أ) أكمل بيانات الرسوم التالية ؟



(ب) أكتب الإجابة الصحيحة من المجموعة (أ) أمام ما يناسبها من المجموعة (ب) ؟

المجموعة (ب)	
تجمع لقطرات الماء الصغيرة أو بلورات الجليد	
عاصفة كبيرة مصحوبة برياح و أمطار تتكون فوق المحيطات	
كبر حبيبات التربة و القطع الصخرية المكونة لها	
مادة موجودة في الأرض يستفيد منها الإنسان و المخلوقات الحية	

المجموعة (أ)	
١	نسيج التربة
٢	المورد الطبيعي
٣	عاصفة رملية
٤	إعصار حلزوني
٥	الغيمة


” انتهت الأسئلة ”

نموذج الإجابة للاختبار نموذج علمي الثالث الفصل الدراسي الثاني لعام ١٤٤٦ هـ

نموذج الإجابة

رقم السؤال	المدقق	توقيعه
السؤال الأول		
السؤال الثاني		
السؤال الثالث		
السؤال الرابع		
المجموع		

السؤال الأول : أختَر الإجابة الصحيحة فيما يلي ؟

١- يمثل الشكل التالي . أ (تجوية) ب (زلزال) ج (بركان)		٢- لون التربة الحمراء يدل على وجود . أ (دبال) ب (صخور جيرية) ج (حديد)
٣- من أنواع الأحافير في الشكل . أ (الأحافير الصخرية) ب (القوالب) ج (الطبقات)		٤- يعتبر النفط من موارد الطاقة . أ (المتجددة) ب (غير المتجددة) ج (أحفورية)
٥- نواع العاصفة . أ (رملية) ب (ثلجية) ج (ممطرة)		٦- يستخدم المقياس التالي لقياس . أ (سرعة الرياح) ب (اتجاه الرياح) ج (كمية الهطول)
٧- أقسام من السنة لكل منها طقس مميز . أ (الطقس) ب (الليل و النهار) ج (فصول السنة)		٩- تعتبر الجبال من العوامل المؤثرة . أ (في الطقس) ب (في المناخ) ج (في اتجاه الرياح)



السؤال الثاني : أكمل الفراغات التالية بالكلمة المناسبة ؟

المناخ - دورة الماء - التبخر - التعرية - الأحفورة - الدبال - البركان

- ١- **المناخ** حالة الطقس في مكان معين خلال فترة زمنية طويلة .
- ٢- **التبخر** عملية تحول السائل إلى غاز .
- ٣- **التعرية** نقل الفتات الصخري من مكان إلى مكان آخر .
- ٤- **الأحفورة** بقايا مخلوقات حية عاشت في الزمن الماضي .
- ٥- **البركان** فتحة في القشرة الأرضية تخرج منها الصهارة .
- ٦- **دورة الماء** حركة الماء المستمرة بين الأرض و الغلاف الجوي .

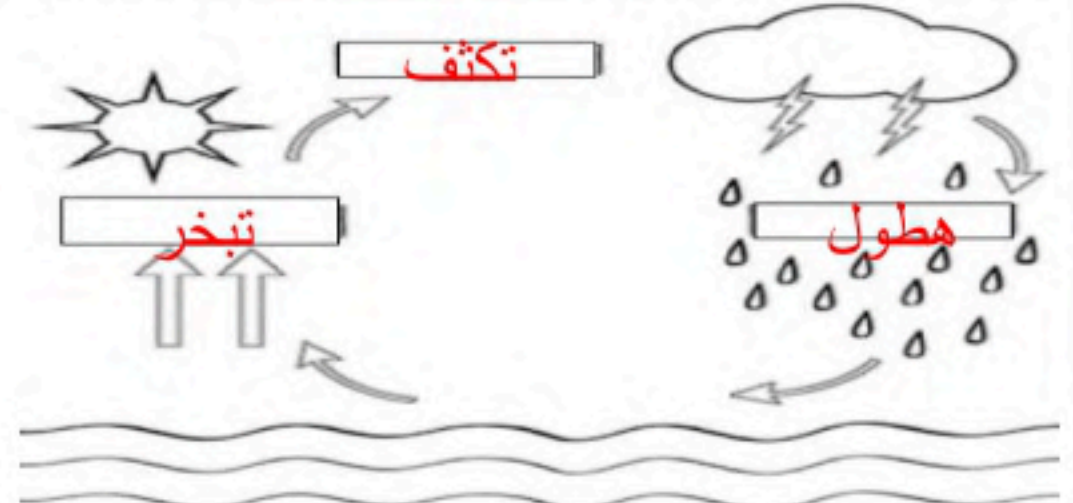
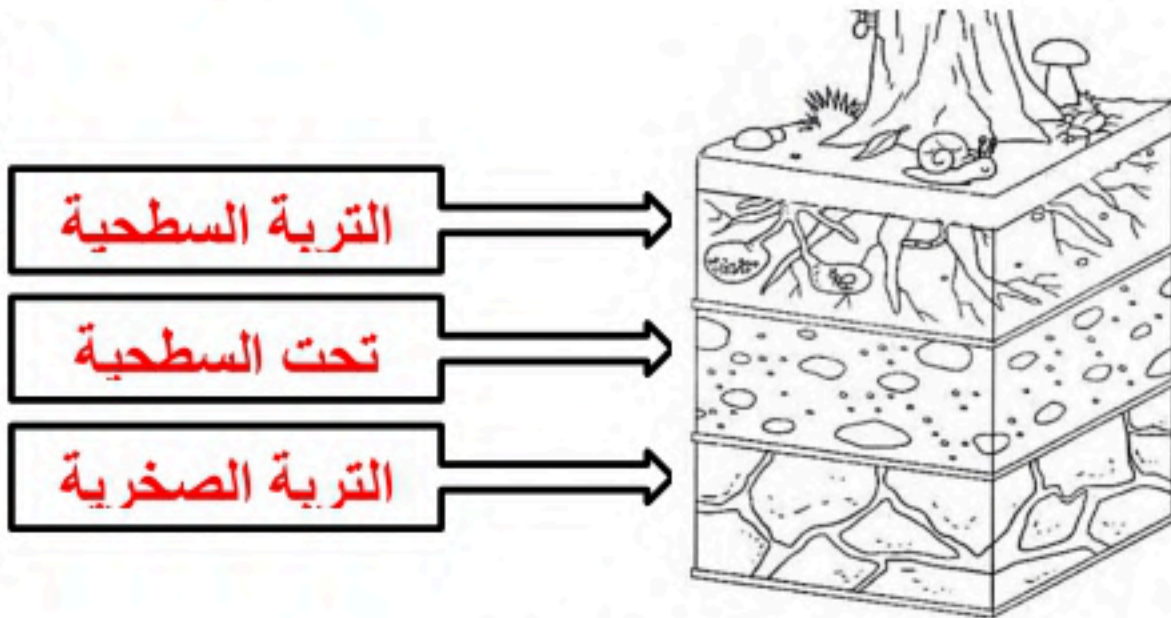
٦

السؤال الثالث : ضع علامة (✓) أمام العبارة الصحيحة، وعلامة (✗) أمام العبارة الخاطئة ؟

١	من العوامل التي تغير سطح الأرض ببطء البركان و الزلازل .	(✗)
٢	الترسيب هو عملية تفتت الصخور .	(✗)
٣	من عوامل التجوية ضوء الشمس والرياح والأمطار .	(✓)
٤	المورد غير المتجدد يمكن تعويضه و استعماله مرة أخرى .	(✗)
٥	الوقود مادة يتم حرقها للحصول على الطاقة .	(✓)
٦	يستخدم الوقود الأحفوري في التدفئة و حركة الطائرات و السيارات .	(✓)
٧	الأحافير مخلوط من فتات الصخور و المعادن .	(✗)
٨	يستخدم لقياس درجة الحرارة مقياس البارومتر .	(✗)

١٦

السؤال الرابع : (أ) أكمل بيانات الرسوم التالية ؟



(ب) أكتب الإجابة الصحيحة من المجموعة (أ) أمام ما يناسبها من المجموعة (ب) ؟

المجموعة (ب)	
٥	تجمع لقطرات الماء الصغيرة أو بلورات الجليد
٤	عاصفة كبيرة مصحوبة برياح و أمطار تتكون فوق المحيطات
١	كبر حبيبات التربة و القطع الصخرية المكونة لها
٢	مادة موجودة في الأرض يستفيد منها الإنسان و المخلوقات الحية

المجموعة (أ)	
١	نسيج التربة
٢	المورد الطبيعي
٣	عاصفة رملية
٤	إعصار حلزوني
٥	الغيمة

” انتهت الأسئلة ”

حقيبتك

www.haqibati.net



المراجع	المصمم	الدرجة		السؤال	بسم الله الرحمن الرحيم رؤية VISION 2030 وزارة التعليم	المملكة العربية السعودية وزارة التربية والتعليم إدارة التربية والتعليم مكتب التعليم ابتدائية	
		رقماً	كتابة			المادة :	علوم
				س ١	أسئلة الاختبار النهائي الفصل الدراسي : الثاني العام الدراسي : ٥١٤٤٦	الصف:	الثالث
				س ٢		اسم الطالب	
				س ٣		رقم الجلوس	
			المجموع				
	أربعون درجة	٤٠					

استعن بالله ثم اجب على الاسئلة

السؤال الأول

ضع علامة (√) أمام العبارة الصحيحة وعلامة (X) أمام العبارة الخاطئة

أ

٢٠
١٠

()	الإعصار القمعي هي عاصفة قوية مع رياح تتشكل على المحيط	١
()	الطاقة الشمسية هي طاقة نحصل عليها من الشمس	٢
()	تقاس درجة الحرارة بمقياس يعرف بالثيرمو متر	٣
()	يقصد بدورة الماء هو حركة الماء المستمرة بين سطح الارض والهواء	٤
()	الزلازل هو فتحة في القشرة الأرضية تخرج منها الصهارة	٥
()	المناخ هو حالة الطقس قس مكان معين على مدى فترة زمنية طويلة	٦
()	الوقود الأحفوري هي مادة يتم حرقها للحصول على الطاقة	٧
()	من الموارد المتجددة الرياح	٨
()	يوجد في النطاق ج من التربة كمية كبيرة من الصخور	٩
()	أول مرحلة من مراحل دورة الماء هو التكثف	١٠

ضع الكلمة المناسبة في الفراغ المناسب فيما يلي:

ب

(الانيمو متر - المورد الطبيعي - اللابة - الدبال - التكثف)

١٠

١	في النطاق (أ) في التربة السطحية توجد كمية كبيرة من
٢	تحول الماء من غاز إلى سائل
٣ مادة موجود على الارض ضرورية ومفيدة للإنسان والمخلوقات الحية
٤	تسمى الصهار التي تصل سطح الأرض خارجة من البركان بـ
٥ يقاس سرعة الرياح

السؤال الثاني

ضع دائرة على الحرف الذي يسبق الإجابة الصحيحة لكل مما يلي :

١٠

١١- تحدث بسبب انزلاق الصفائح الارضية ...

أ	الزلازل	ب	البراكين
ج	التجوية	د	التعرية

٢- تقاس كمية الهطول باستخدام ...

أ	الأنيمومتر	ب	الثيرموتر
ج	البارومتر	د	مقياس المطر

٣- تعتبر من أنواع التربة ...

أ	الطينية	ب	الغرينية
ج	الطفلية	د	جميع ماسبق

٤- هي العملية التي تقوم بتفتيت الصخور...

أ	البركان	ب	التعرية
ج	الترسيب	د	التجوية

٥- عاصفة مصحوبة بالجليد ...

أ	عاصفة رعدية	ب	عاصفة رملية
ج	عاصفة ثلجية	د	عاصفة جليدية

السؤال الثالث

أ

أربط بين العمود (أ) بما يناسبه في العمود (ب) بوضع الرقم المناسب في مربع الإجابة :

١٠

م	العمود (أ)	العمود (ب)	الإجابة
١	التربة	تحول الماء من سائل غلى غاز	
٢	الزلازل	المياه الجارية	
٣	البارومتر	أحفورة	
٤	من اسباب حدوث التعرية	خليط من المعادن وفتات الصخور	
٥	الطبقات والأصداف تتحول إلى	حركة فجائية في صخور القشرة الأرضية	
٦	التبخر	يستخدم لقياس الضغط الجوي	

عدد عناصر الطقس ؟

ب

...../١/٢/٣/٤.....

أتهت الأسئلة تمنياتي لكم بالتوفيق

ΑΒΥ ΡΑΚΚΗ

٤

المراجع	المصمم	الدرجة		السؤال	بسم الله الرحمن الرحيم رؤية VISION 2030 وزارة التعليم	المملكة العربية السعودية وزارة التربية والتعليم إدارة التربية والتعليم مكتب التعليم ابتدائية	
		رقماً	كتابة			المادة :	الصف:
				س ١		علوم	
				س ٢		الثالث	
				س ٣			
				المجموع			اسم الطالب
		أربعون درجة	٤٠				رقم الجلوس

نموذج الإجابة

السؤال الأول

ضع علامة (√) أمام العبارة الصحيحة وعلامة (X) أمام العبارة الخاطئة

أ

٢٠
١٠

X	الإعصار القمعي هي عاصفة قوية مع رياح تتشكل على المحيط	١
✓	الطاقة الشمسية هي طاقة نحصل عليها من الشمس	٢
✓	تقاس درجة الحرارة بمقياس يعرف بالثيرمومتر	٣
✓	يقصد بدورة الماء هو حركة الماء المستمرة بين سطح الأرض والهواء	٤
X	الزلازل هو فتحة في القشرة الأرضية تخرج منها الصهارة	٥
✓	المناخ هو حالة الطقس قس مكان معين على مدى فترة زمنية طويلة	٦
✓	الوقود الأحفوري هي مادة يتم حرقها للحصول على الطاقة	٧
✓	من الموارد المتجددة الرياح	٨
✓	يوجد في النطاق ج من التربة كمية كبيرة من الصخور	٩
X	أول مرحلة من مراحل دورة الماء هو التكثف	١٠

١٠

ضع الكلمة المناسبة في الفراغ المناسب فيما يلي:

ب

(الانيمومتر - المورد الطبيعي - اللابة - الدبال - التكثف)

١	في النطاق (أ) في التربة السطحية توجد كمية كبيرة من الدبال
٢	تحول الماء من غاز إلى سائل التكثف
٣	المورد الطبيعي مادة موجودة على الأرض ضرورية ومفيدة للإنسان والمخلوقات الحية
٤	تسمى الصهار التي تصل سطح الأرض خارجة من البركان بـ اللابة
٥	الانيمومتر يقيس سرعة الرياح



السؤال الثاني

ضع دائرة على الحرف الذي يسبق الإجابة الصحيحة لكل مما يلي :

١٠

١١- تحدث بسبب انزلاق الصفائح الارضية ...

أ	الزلازل	ب	البراكين
ج	التجوية	د	التعرية

١٢- تقاس كمية الهطول باستخدام ...

أ	الأنيمومتر	ب	الثيرموتر
ج	البارومتر	د	مقياس المطر

١٣- تعتبر من أنواع التربة ...

أ	الطينية	ب	الغرينية
ج	الطفلية	د	جميع ما سبق

١٤- هي العملية التي تقوم بتفتيت الصخور...

أ	البركان	ب	التعرية
ج	الترسيب	د	التجوية

١٥- عاصفة مصحوبة بالجليد ...

أ	عاصفة رعدية	ب	عاصفة رملية
ج	عاصفة ثلجية	د	عاصفة جليدية

السؤال الثالث

أربط بين العمود (أ) بما يناسبه في العمود (ب) بوضع الرقم المناسب في مربع الإجابة :

أ

١٠

م	العمود (أ)	العمود (ب)	الإجابة
١	التربة	تحول الماء من سائل غلى غاز	٦
٢	الزلازل	المياه الجارية	٤
٣	البارومتر	أحفورة	٥
٤	من اسباب حدوث التعرية	خليط من المعادن وفتات الصخور	١
٥	الطبقات والأصداف تتحول إلى	حركة فجائية في صخور القشرة الأرضية	٢
٦	التبخر	يستخدم لقياس الضغط الجوي	٣

عدد عناصر الطقس ؟

ب

١/ درجة الحرارة /٢ الهطول /٣ الضغط الجوي /٤ الرياح

أنتهت الأسئلة تمنياتي لكم بالتوفيق

٤

حقيبتين

www.haqibati.net



الصف: ثالث ابتدائي
اليوم :
التاريخ : / / ١٤٤٦ هـ
الزمن : ساعة ونصف فقط



المملكة العربية السعودية
وزارة التعليم
إدارة تعليم منطقة تبوك

اختبار نهاية الفصل الدراسي الثاني (الدور الأول)

مادة **العلوم** للصف الثالث ابتدائي

للعام الدراسي ١٤٤٦ هـ

رقم الجلوس :

اسم الطالبة :

رقم السؤال	الدرجة رقما	الدرجة كتابة	المصححة	المراجعة	المدققة
السؤال الأول					
السؤال الثاني					
السؤال الثالث					

درجة الاختبار النهائية : فقط لا غير من ٤٠ درجة



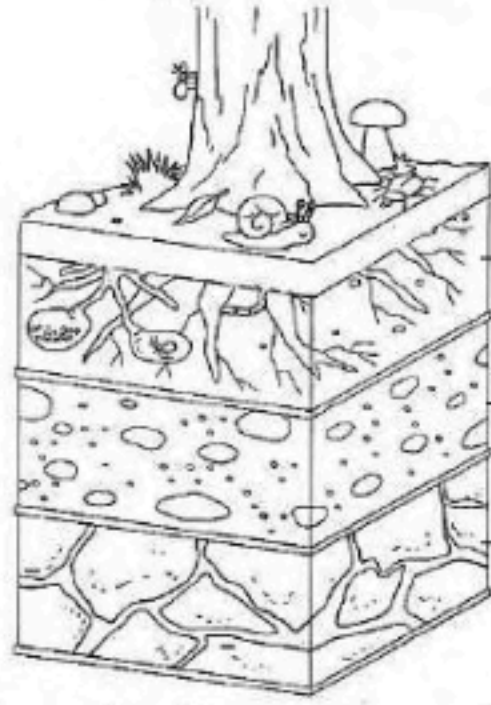
اعمل بجد في صمت .. ودع النجاح يحدث ضجيجاً

أ- اختاري الإجابة الصحيحة في كلاً مما يلي:

١- حركة فجائية لصخور القشرة الأرضية.							
أ	البركان	ب	الزلازل	ج	التعرية	د	الترسيب
٢- من أسباب حدوث التعرية:							
أ	الشمس	ب	الرياح	ج	درجة الحرارة	د	الصهارة
٣- بقايا أو آثار مخلوقات حية عاشت في الماضي البعيد.							
أ	اللابة	ب	المياه الجوفية	ج	الاحفورة	د	التجوية
٤- من الموارد الغير متجددة:							
أ	الشمس	ب	الرياح	ج	الوقود الاحفوري	د	المياه
٥- عاصفة قوية مصحوبة برياح وامطار وتتكون فوق المحيطات:							
أ	عاصفة رملية	ب	عاصفة ثلجية	ج	إعصار حلزوني	د	التجوية
٦- فتحة في القشرة الأرضية تندفع منها الصهارة.							
أ	البركان	ب	الزلازل	ج	التعرية	د	التعرية
٧- أحد أنماط الطقس القاسي وهي عاصفة مصحوبة بالثلج والرياح القوية:							
أ	عاصفة رملية	ب	عاصفة رعديّة	ج	عاصفة ثلجية	د	إعصار حلزوني
٨- حالة الطقس في مكان معين على فترة زمنية طويلة.							
أ	التربة	ب	المناخ	ج	الوقود الاحفوري	د	الترسيب
٩- يسمى كل من الشتاء والربيع والصيف والخريف ب.....							
أ	دورة الماء	ب	فصول السنة	ج	التكثف	د	الغيوم
١٠- مورد طبيعي متجدد:							
أ	الفحم	ب	الرياح	ج	النفط	د	الغاز طبيعي

السؤال الثاني:

أ- رتب طبقات التربة التالية:
(الطبقة الصخرية - طبقة التربة السطحية - طبقة التربة تحت السطحية)



(.....)

(.....)

(.....)

ب- ضع الكلمة المناسبة في مكانها المناسب:

(مشمس - غائم جزئي - غائم - ماطر)



.....



.....



.....



.....

ج- أكمل بيانات دورة الماء التالية بما يناسبها:

(التبخر - التكثف - الهطول)



السؤال الثالث:

أ- ضعي المصطلحات التالية في مكانها المناسب:

(طاقة الشمس - التربة - التجوية - التعرية - دورة الماء)

- ١- (.....) هي تفتت الصخور الى أجزاء صغيرة.
- ٢- (.....) مخلوط من المعادن وفتات الصخور وبقايا نباتات وحيوانات متحللة.
- ٣- (.....) هي نقل فتات الصخور الى أماكن أخرى.
- ٤- (.....) حركة الماء المستمرة بين سطح الأرض والغلاف الجوي.
- ٥- (.....) طاقة نحصل عليها من الشمس.

ب- ضعي علامة (✓) او (✗) امام العبارات التالية:

١	الوقود مادة يتم حرقها للحصول على طاقة.
٢	الطبقة الصخرية تحتوي على الكثير من الدبال.
٣	يستخدم الثرمومتر لقياس درجة الحرارة.
٤	الترسيب هو عملية تجمع فتات الصخور في أماكن مختلفة.
٥	من اشكال الهطول (مطر- ثلج - برد).
٦	الدبال هو بقايا نباتات وحيوانات متحللة.
٧	تسمى عملية تحول الغاز الى سائل بالتكثف.
٨	التربة الطينية لا تحتفظ بالماء.
٩	البراكين والزلازل من العمليات البطيئة.
١٠	العاصفة الثلجية تحدث في فصل الصيف.

ج- صنفي أدوات القياس التالية :

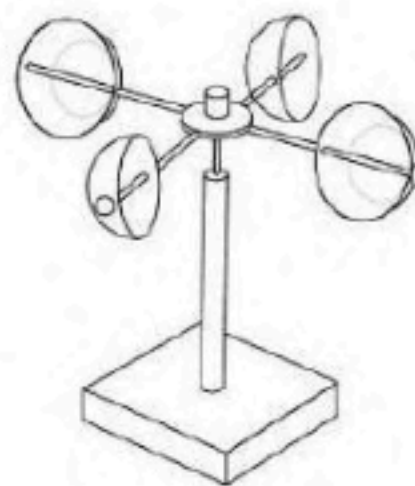
(كمية المطر - سرعة الرياح - درجة الحرارة - الضغط الجوي - اتجاه الرياح)



مقياس



مقياس



مقياس



مقياس



مقياس

انتهت الاسئلة

دعواتي لكن بالتوفيق والنجاح

العلمة: أمل الزهراني

الصف: ثالث ابتدائي
اليوم:
التاريخ: / / ١٤٤٦ هـ
الزمن: ساعة ونصف فقط



المملكة العربية السعودية
وزارة التعليم
إدارة تعليم منطقة تبوك

اختبار نهاية الفصل الدراسي الثاني (الدور الأول)

مادة **العلوم** للصف الثالث ابتدائي

للعام الدراسي ١٤٤٦ هـ

نموذج الإجابة

رقم السؤال	السؤال الأول	السؤال الثاني	السؤال الثالث
اسم الطالب			
رقم الجلوس			
مدققة			
السؤال الأول			
السؤال الثاني			
السؤال الثالث			

درجة الاختبار النهائية: فقط لا غير من ٤٠ درجة



اعمل بجد في صمت .. ودع النجاح يحدث ضجيجاً

اقلبي الصفحة

حقيبتك

www.haqibati.net



أ- اختاري الإجابة الصحيحة في كلاً مما يلي:

١- حركة فجائية لصخور القشرة الأرضية.							
أ	البركان	ب	الزلازل	ج	التعرية	د	الترسيب
٢- من أسباب حدوث التعرية:							
أ	الشمس	ب	الرياح	ج	درجة الحرارة	د	الصهارة
٣- بقايا أو آثار مخلوقات حية عاشت في الماضي البعيد.							
أ	اللابة	ب	المياه الجوفية	ج	الاحفورة	د	التجوية
٤- من الموارد الغير متجددة:							
أ	الشمس	ب	الرياح	ج	الوقود الاحفوري	د	المياه
٥- عاصفة قوية مصحوبة برياح وامطار وتتكون فوق المحيطات:							
أ	عاصفة رملية	ب	عاصفة ثلجية	ج	إعصار حلزوني	د	التجوية
٦- فتحة في القشرة الأرضية تندفع منها الصهارة.							
أ	البركان	ب	الزلازل	ج	التعرية	د	التعرية
٧- أحد أنماط الطقس القاسي وهي عاصفة مصحوبة بالثلج والرياح القوية:							
أ	عاصفة رملية	ب	عاصفة رعديّة	ج	عاصفة ثلجية	د	إعصار حلزوني
٨- حالة الطقس في مكان معين على فترة زمنية طويلة.							
أ	التربة	ب	المناخ	ج	الوقود الاحفوري	د	الترسيب
٩- يسمى كل من الشتاء والربيع والصيف والخريف ب.....							
أ	دورة الماء	ب	فصول السنة	ج	التكثف	د	الغيوم
١٠- مورد طبيعي متجدد:							
أ	الفحم	ب	الرياح	ج	النفط	د	الغاز طبيعي

السؤال الثاني:

أ- رتب طبقات التربة التالية:
(الطبقة الصخرية - طبقة التربة السطحية - طبقة التربة تحت السطحية)



(طبقة التربة السطحية)

(طبقة التربة تحت السطحية)

(الطبقة الصخرية)

ب- ضع الكلمة المناسبة في مكانها المناسب:

(مشمس - غائم جزئي - غائم - ماطر)



..... ماطر



..... مشمس



..... غائم جزئي



..... غائم

ج- أكمل بيانات دورة الماء التالية بما يناسبها:

(التبخر - التكثف - الهطول)



السؤال الثالث:

أ- ضعي المصطلحات التالية في مكانها المناسب:

(طاقة الشمس - التربة - التجوية - التعرية - دورة الماء)

- ١- (.....) **التجوية** هي تفتت الصخور الى أجزاء صغيرة.
- ٢- (.....) **التربة** مخلوط من المعادن وفتات الصخور وبقايا نباتات وحيوانات متحللة.
- ٣- (.....) **التعرية** هي نقل فتات الصخور الى أماكن أخرى.
- ٤- (.....) **دورة الماء** حركة الماء المستمرة بين سطح الأرض والغلاف الجوي.
- ٥- (.....) **طاقة الشمس** طاقة نحصل عليها من الشمس.

ب- ضعي علامة (✓) او (✗) امام العبارات التالية:

✓	١	الوقود مادة يتم حرقها للحصول على طاقة.
✗	٢	الطبقة الصخرية تحتوي على الكثير من الدبال.
✓	٣	يستخدم الثرمومتر لقياس درجة الحرارة.
✓	٤	الترسيب هو عملية تجمع فتات الصخور في أماكن مختلفة.
✓	٥	من اشكال الهطول (مطر- ثلج - برد).
✓	٦	الدبال هو بقايا نباتات وحيوانات متحللة.
✓	٧	تسمى عملية تحول الغاز الى سائل بالتكثف.
✗	٨	التربة الطينية لا تحتفظ بالماء.
✗	٩	البراكين والزلازل من العمليات البطيئة.
✗	١٠	العاصفة الثلجية تحدث في فصل الصيف.

ج- صنفي أدوات القياس التالية :

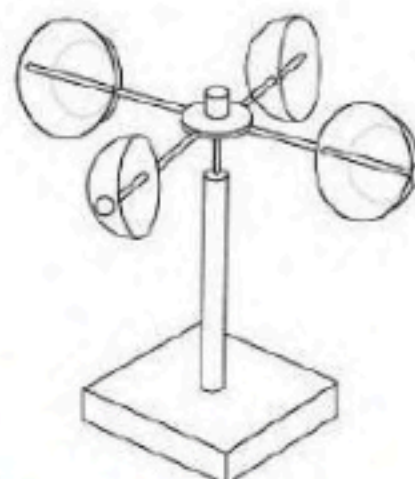
(كمية المطر - سرعة الرياح - درجة الحرارة - الضغط الجوي - اتجاه الرياح)



مقياس الضغط الجوي



مقياس كمية المطر



مقياس سرعة الرياح



مقياس درجة الحرارة



مقياس اتجاه الرياح

انتهت الاسئلة

دعواتي لكن بالتوفيق والنجاح
العلمة: أمل الزهراني

المجموع الكلي		المملكة العربية السعودية وزارة التعليم الإدارة العامة للتعليم بمنطقة
		مدرسة /
٤٠		
اختبار مادة العلوم (الدور الأول) الفصل الدراسي الثاني للعام الدراسي ١٤٤٦ هـ		

المادة	العلوم	الصف	الثالث
اليوم	التاريخ	زمن الاجابة	ساعة ونصف
اسم الطالب/ة			
رقم الجلوس	()		

رقم السؤال	الدرجة المستحقة		اسم المصحح / ة	اسم المراجع / ة	اسم المدقق / ة
	الدرجة رقماً	الدرجة كتابة			
السؤال الأول					
السؤال الثاني					
السؤال الثالث					
المجموع					

يتبع ↓

حقيبتني

www.haqibati.net



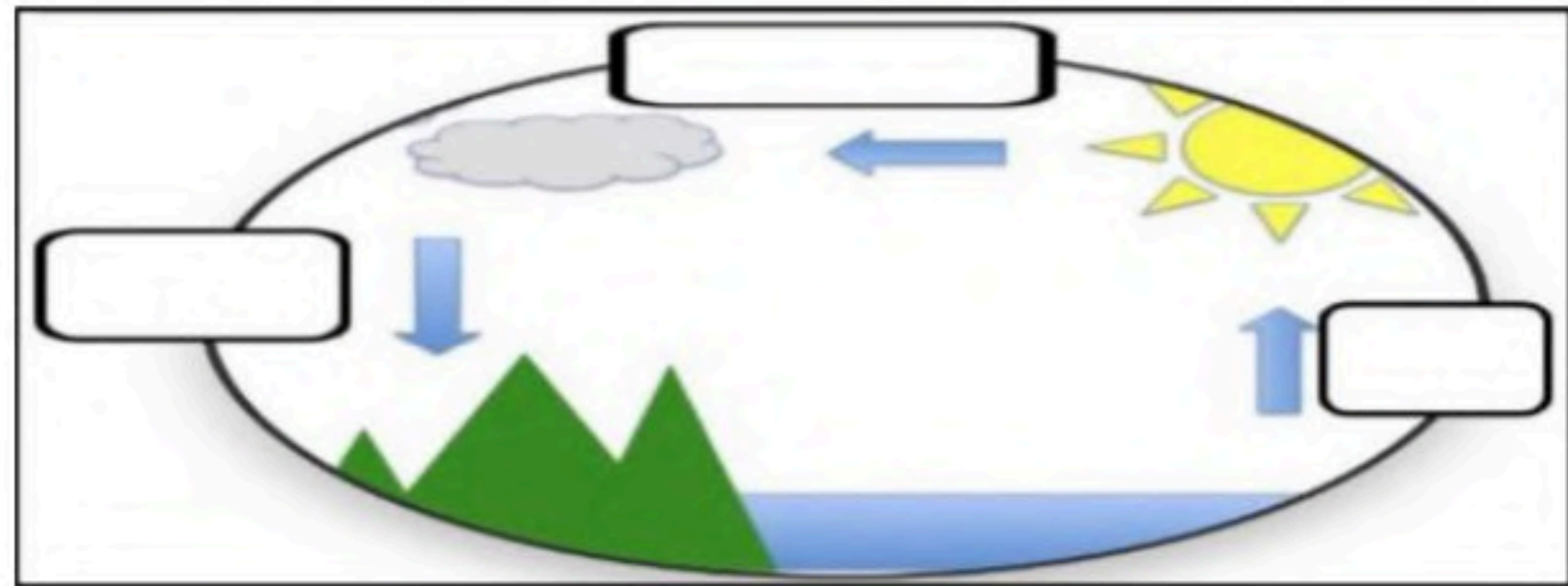
السؤال الأول :-

١٥

أ) نضع أشاره (√) عند العبارات الصحيحة وعلامة (×) عند الخاطئة :-

١	العاصفة الثلجية تحدث في فصل الصيف	(.....)
٢	التربة مورد غير طبيعي	(.....)
٣	الوقود مادة يتم حرقها للحصول على الطاقة	(.....)
٤	الدبال بقايا نباتات وحيوانات متحللة	(.....)
٥	التربة الطينية تحتفظ بالكثير من الماء	(.....)
٦	تسمى عملية تحول الغاز إلى سائل بالتكثف	(.....)
٧	تحتفظ بعض الأحافير بأجسام المخلوقات الحية	(.....)
٨	درجات الحرارة تختلف في كل فصل من فصول السنة	(.....)

ب) نكمل بيانات دورة الماء على الرسم التالي (التبخر , التكثف , الهطول) :-



ج) مثلاً لكلاً من :-

- ١- أنواع الوقود الأحفوري ←
- ٢- من عوامل التجوية ←
- ٣- أنواع التربة ←
- ٤- العوامل المؤثرة في المناخ ←

يتبع ↓

السؤال الثاني :-

١٥

أ) نختار الاجابة الصحيحة فيما يلي :-

١	حركة فجائية لصخور القشرة الأرضية	(أ) زلزال	(ب) ترسيب	(ج) بركان	(د) عاصفة
٢	تربة ذات لون داكن تحتوي على المعادن والدبال	(أ) تربة سطحية	(ب) تربة صخرية	(ج) تحت السطحية	(د) خارجية
٣	مورد طبيعي متجدد	(أ) الرياح	(ب) النفط	(ج) الغاز	(د) الفحم
٤	يسمى كل من الشتاء والصيف والربيع والخريف	(أ) دورة الماء	(ب) فصول السنة	(ج) أحافير	(د) تربة
٥	حالة الجو في مكان معين خلال يوم	(أ) عواصف	(ب) الطقس	(ج) البخار	(د) الموارد
٦	من أسباب حدوث التعرية	(أ) التربة	(ب) الرياح	(ج) النبات	(د) الحيوان
٧	التجوية والتعرية من العمليات المؤثرة في سطح الأرض بـ	(أ) بسرعة	(ب) ببطء	(ج) مفاجئة	(د) بشدة
٨	من أنواع العواصف القاسية محمله بالثلج والرياح القوية	(أ) عاصفة رملية	(ب) ثلجية	(ج) رعدية	(د) إعصار
٩	تجويف فارغ في الصخر له شكل محدد	(أ) النماذج	(ب) القالب	(ج) التربة	(د) الماء
١٠	تتسبب البراكين في	(أ) الحياة	(ب) قتل المخلوقات	(ج) نمو النبات	(د) تغير المناخ

ب) نصل حدود أدوات القياس بالعبارة المناسبة لها :-

يقيس الضغط الجوي



يقيس سرعة الرياح



يقيس مقدار الهطول



ج) نصنف الموارد التالية (الفحم , الرياح , الغاز , الشمس) حسب الجدول :-

موارد الطاقة غير المتجددة	موارد الطاقة المتجددة
.....
.....

يتبع ↓

السؤال الثالث :-

١٠

أ) نصل كل مصطلح علمي في العمود (أ) بما يناسبه من عبارة في العمود (ب)

المصطلح العلمي	العبارات
١ الأحفورة	* فتحة في القشرة الأرضية تندفع منها الصهارة
٢ المناخ	* مخلوط من المعادن وفتات الصخور
٣ التربة	* حالة الطقس في مكان معين فترة زمنية طويلة
٤ البركان	* بقايا مخلوقات حية عاشت في الماضي

ب) نكتب تحت كل صورة أشكال الهطول :-



ج) نكمل الفراغات التالية بالكلمات المناسبة (الترسيب , التجوية , التعرية) :-

١- هي عملية نقل الفتات الصخري من مكان لآخر .

٢- تفتت الصخور إلى أجزاء أصغر .

٣- عملية تجميع الفتات الصخري في أماكن مختلفة .

المجموع الكلي		المملكة العربية السعودية
		وزارة التعليم
٤٠		الإدارة العامة للتعليم بمنطقة
مدرسة /		
اختبار مادة العلوم (الدور الأول) الفصل الدراسي الثاني للعام الدراسي ١٤٤٦ هـ		

المادة	العلوم	الصف	الثالث
اليوم	التاريخ	زمن الاجابة	ساعة ونصف
اسم الطالب/ة			
رقم الجلوس	()		

نموذج الإجابة

اسم المدقق /	اسم المراجع /	اسم المصحح /	الدرجة المستحقة		رقم السؤال
			الدرجة رقماً	الدرجة كتابة	
					السؤال الأول
					السؤال الثاني
					السؤال الثالث
					المجموع

موقع واجباتي 

يتبع ↓

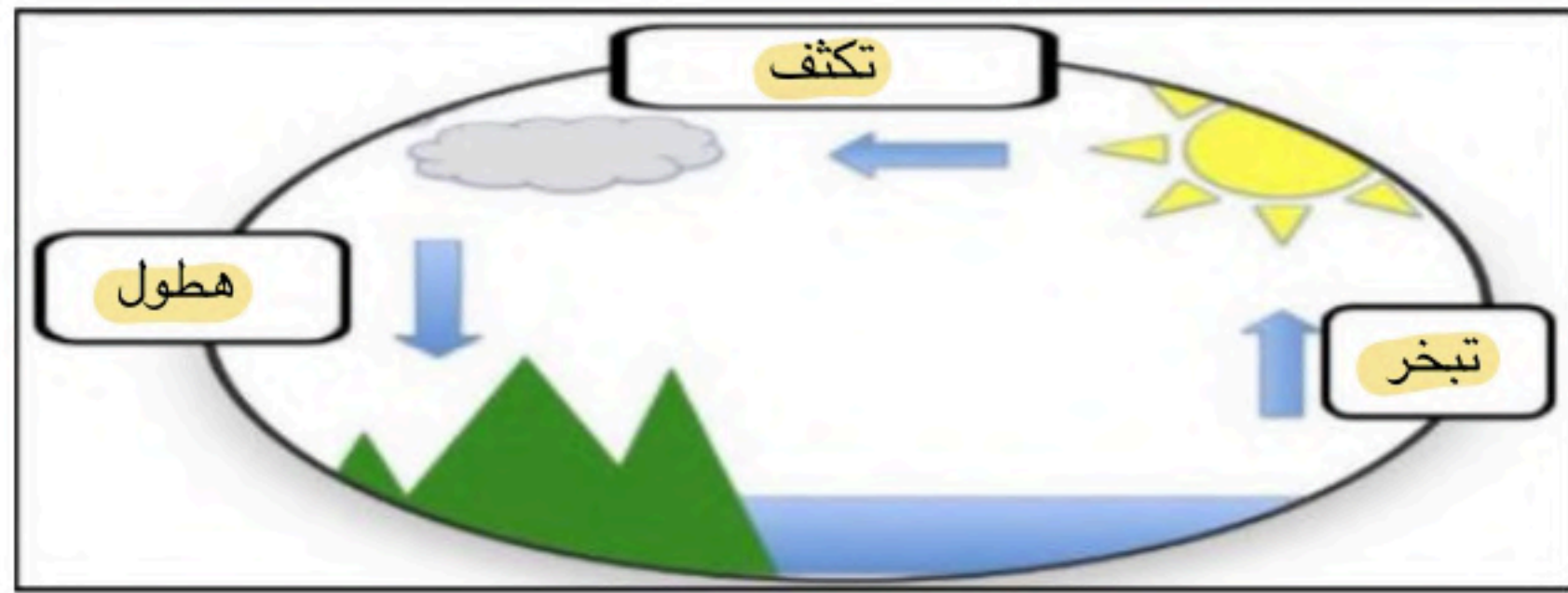
السؤال الأول :-

١٥

أ) نضع أشاره (√) عند العبارات الصحيحة وعلامة (×) عند الخاطئة :-

(..... ×)	العاصفة الثلجية تحدث في فصل الصيف	١
(..... ×)	التربة مورد غير طبيعي	٢
(..... ✓)	الوقود مادة يتم حرقها للحصول على الطاقة	٣
(..... ✓)	الدبال بقايا نباتات وحيوانات متحللة	٤
(..... ✓)	التربة الطينية تحتفظ بالكثير من الماء	٥
(..... ✓)	تسمى عملية تحول الغاز إلى سائل بالتكثف	٦
(..... ✓)	تحتفظ بعض الأحافير بأجسام المخلوقات الحية	٧
(..... ✓)	درجات الحرارة تختلف في كل فصل من فصول السنة	٨

ب) نكمل بيانات دورة الماء على الرسم التالي (التبخر , التكثف , الهطول) :-



ج) مثلاً لكلاً من :-

- ١- أنواع الوقود الأحفوري ← النفط، الغاز
- ٢- من عوامل التجوية ← المياه الجارية، الرياح
- ٣- أنواع التربة ← تربة رملية، طينية
- ٤- العوامل المؤثرة في المناخ ← الجبال، ارتفاع المكان

يتبع ↓

موقع واجباتي



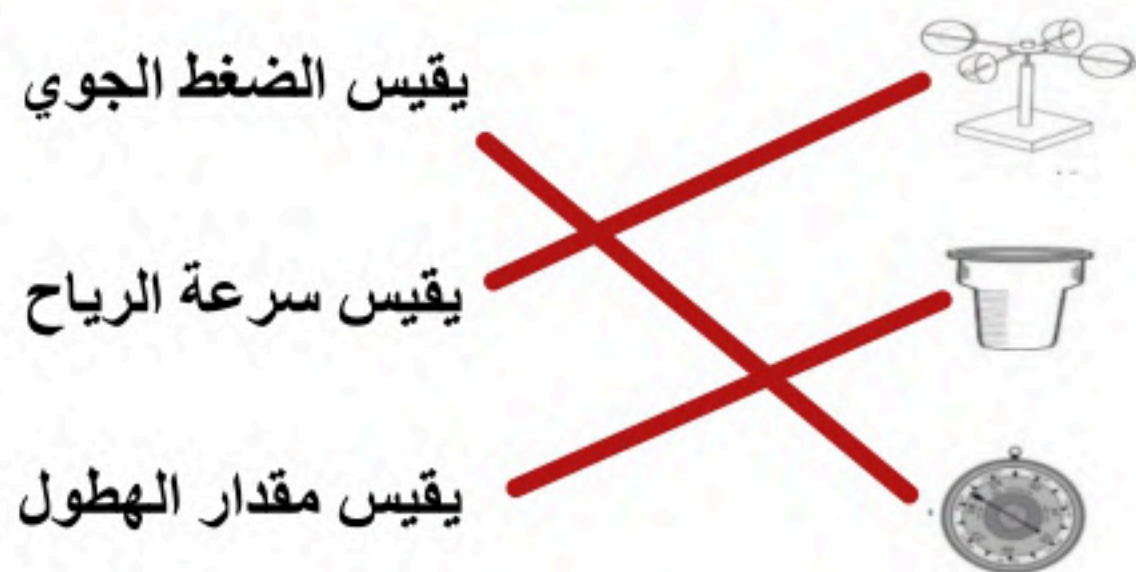
السؤال الثاني :-

أ (نختار الاجابة الصحيحة فيما يلي :-

١٥

١	حركة فجائية لصخور القشرة الأرضية	(أ) زلزال	(ب) ترسيب	(ج) بركان	(د) عاصفة
٢	ترربة ذات لون داكن تحتوي على المعادن والديبال	(أ) ترربة سطحية	(ب) ترربة صخرية	(ج) تحت السطحية	(د) خارجية
٣	مورد طبيعي متجدد	(أ) الرياح	(ب) النفط	(ج) الغاز	(د) الفحم
٤	يسمى كل من الشتاء والصيف والربيع والخريف	(أ) دورة الماء	(ب) فصول السنة	(ج) أحافير	(د) ترربة
٥	حالة الجو في مكان معين خلال يوم	(أ) عواصف	(ب) الطقس	(ج) البخار	(د) الموارد
٦	من أسباب حدوث التعرية	(أ) التربة	(ب) الرياح	(ج) النبات	(د) الحيوان
٧	التجوية والتعرية من العمليات المؤثرة في سطح الأرض ب	(أ) بسرعة	(ب) ببطء	(ج) مفاجئة	(د) بشدة
٨	من أنواع العواصف القاسية محمله بالثلج والرياح القوية	(أ) عاصفة رملية	(ب) ثلجية	(ج) رعديّة	(د) إعصار
٩	تجويف فارغ في الصخر له شكل محدد	(أ) النماذج	(ب) القالب	(ج) التربة	(د) الماء
١٠	تتسبب البراكين في	(أ) الحياة	(ب) قتل المخلوقات	(ج) نمو النبات	(د) تغير المناخ

ب (نصل حدود أدوات القياس بالعبرة المناسبة لها :-



ج (نصنف الموارد التالية (الفحم , الرياح , الغاز , الشمس) حسب الجدول :-

موارد الطاقة غير المتجددة	موارد الطاقة المتجددة
الفحم	الرياح
الشمس	الشمس

يتبع ↓

موقع واجباتي



السؤال الثالث :-

١٠

أ) نصل كل مصطلح علمي في العمود (أ) بما يناسبه من عبارة في العمود (ب)

العبارات		المصطلح العلمي	
* فتحة في القشرة الأرضية تندفع منها الصهارة٤.....	الأحفورة	١
* مخلوط من المعادن وفتات الصخور٣.....	المناخ	٢
* حالة الطقس في مكان معين فترة زمنية طويلة٢.....	التربة	٣
* بقايا مخلوقات حية عاشت في الماضي١.....	البركان	٤

ب) نكتب تحت كل صورة أشكال الهطول :-



ج) نكمل الفراغات التالية بالكلمات المناسبة (الترسيب , التجوية , التعرية) :-

١- التعرية هي عملية نقل الفتات الصخري من مكان لآخر .

٢- التجوية تفتت الصخور إلى أجزاء أصغر .

٣- الترسيب عملية تجميع الفتات الصخري في أماكن مختلفة .

انتهت الأسئلة
بالتوفيق
سكرة الشمري

موقع واجباتي



المملكة العربية السعودية إدارة تعليم الرياض المدرسة ب ٥٧	رؤية VISION 2030 وزارة التعليم	بِسْمِ اللَّهِ الرَّحْمَنِ الرَّحِيمِ	المادة الصف الزمن	علوم الثالث
الاختبار النهائي لمادة العلوم للصف الثالث الابتدائي الفصل الدراسي الثاني (الدور الأول)				
اسم الطالبة الصف:				
٤٠				

السؤال الأول	السؤال الثاني	السؤال الثالث	السؤال الرابع	المجموع ٤٠ درجة
١٢ درجة	١٣ درجة	٤ درجة	١١ درجة	

١٢ درجة

اجيبي عن الأسئلة التالية مستعينةً بالله .

السؤال الأول :

ضعي رقم الإجابة الصحيحة من العمود (أ) بما يناسبة من العمود (ب) :

(ب)	(أ)
() تحول السائل إلى غاز	١ / درجة الحرارة
() هي عاصفة مصحوبة بالرعد والبرق والأمطار الشديدة والرياح القوية	٢ / التبخر
() هي مقياس مدى سخونة الشئ أو برودته	٣ / فصول السنة
() هي الهواء المتحرك الذي أحس بدفعه أحيانا	٤ / العاصفة الرعدية
() أقسام من السنة لكل منها طقس مميز	٥ / الرياح
() عاصفة تحمل فيها الرياح كميات كبيرة من الرمل والغبار والهواء	٦ / من أشكال الهطول
() مطر أو ثلج أو برد	٧ / الترمومتر
() الهطول والرياح ودرجة الحرارة والضغط الجوي	٨ / العاصفة الرملية
() يستخدم لقياس درجة الحرارة	٩ / البارومتر
() عاصفة قوية مع رياح دوارة تتشكل على الأرض	١٠ / العاصفة الثلجية
() مقياس الضغط الجوي	١١ / عناصر الطقس
() عاصفة مصحوبة بالثلج وتكون درجة الحرارة منخفضة والرياح قوية	١٢ / الإعصار القمعي

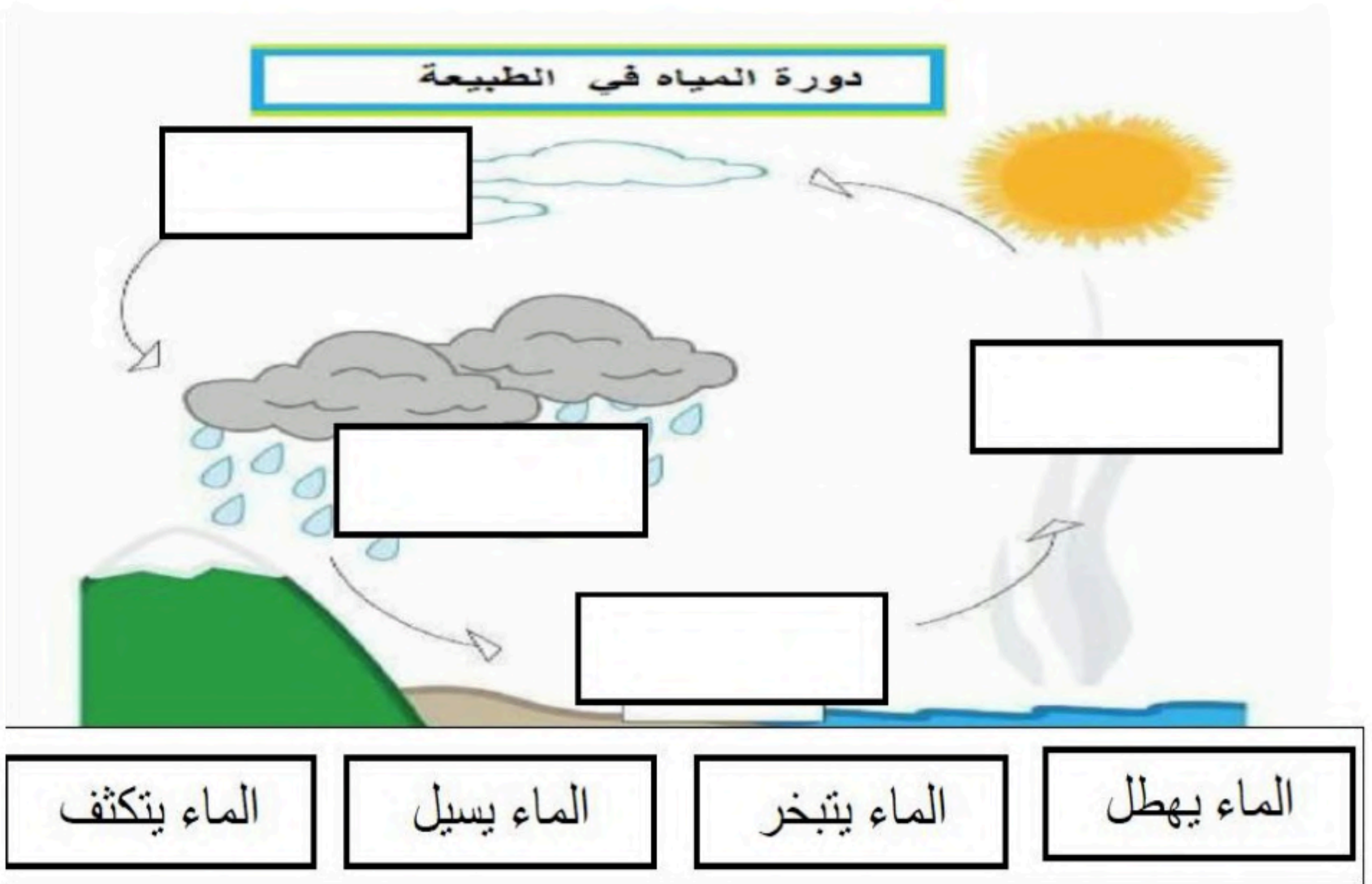
السؤال الثاني :

ضعي علامة (✓) أمام العبارة الصحيحة وعلامة (X) أمام العبارة الخاطئة :

- ١/ تسبب العواصف الرملية الكثير من المشكلات الصحية خصوصًا للأنف والعيون والجهاز التنفسي ()
- ٢/ يمكن أن تتشكل دورة الماء من دون الشمس ()
- ٣/ مقياس سرعة الرياح الأنيمومتر ()
- ٤/ أستطيع أن أبقى آمنًا إذا سمعت عن قدوم عاصفة رملية بأن أبقى في البيت وأغلق الأبواب والنوافذ وأستخدم الكمادات وأغطي أنفي بقماش مبلل بالماء ()
- ٥/ الماء الساقط على سطح الأرض قد يتسرب إلى باطن الأرض ويصبح مياه جوفية ()
- ٦/ عندما أخرج في الصباح الباكر أجد الرؤية غير واضحة أحيانًا والسبب في ذلك وجود الضباب ()
- ٧/ يحتاج المزارع إلى معرفة الأحوال الجوية لتحديد مواعيد الزراعة والحصاد ()
- ٨/ تبدأ أنواع الطقس القاسية عادة بتغير درجة الحرارة خلال اليوم ()
- ٩/ تحدث ظواهر الطقس في طبقة الغلاف الجوي البعيدة عن الأرض ()
- ١٠/ وجه الشبه بين الإعصار القمعي والإعصار الحلزوني ان كليهما عاصفة كبيرة مصحوبة برياح قوية ()
- ١١/ دورة الماء هي حركة الماء المستمرة بين سطح الأرض والغلاف الجوي ()
- ١٢/ المناخ هو حالة الطقس في مكان معين على مدى فترة زمنية قصيرة ()
- ١٣/ التبخر هو تحول السائل إلى غاز ()

السؤال الثالث :

من خلال الشكل حددي ما يلي :



الدرجة



السؤال الرابع :اختاري الإجابة الصحيحة بوضع خط على الإختيار الصحيح :

- الدرجة
- ١/ أي فصول السنة الأكثر حرارة في وطني :
- (الصيف - الشتاء - الربيع)
- ٢/ ما أهمية الحيوانات للتربة :
- (تقلل من تعريتها - تفتت التربة فتسمح بدخول الهواء والماء - تكون الصخور)
- ٣/ تسمى الصحارة التي تصل لسطح الأرض :
- (اللابة - الغاز - القشرة)
- ٤/ أي مما يلي يعتبر مورداً غير متجدد :
- (الوقود الأحفوري - الماء - الهواء)
- ٥/ المورد الذي يمكن تعويضة وإستعماله مرة أخرى هو :
- (المورد المتجدد - الطاقة الشمسية - المستهلك)
- ٦/ أكثر أنواع التربة قدرة على الإحتفاظ بالماء :
- (الرملية - الطينية - الغرينية)
- ٧/ ما التغيرات السريعة على سطح الأرض :
- (الزلزال - الترسيب - التعرية)
- ٨/ فتحة في القشرة الأرضية تندفع منها الصحارة :
- (الزلزال - البركان - التجوية)
- ٩/ بقايا أو آثار مخلوقات حية عاشت في الماضي البعيد :
- (الأحفورة - المورد المتجدد - الوقود)
- ١٠/ تتغير درجة حرارة الهواء اثناء النهار بسبب :
- (حرارة الشمس - الرياح - الغيوم - الرطوبة)
- ١١/ يطلق على النباتات والحيوانات :
- (مورد غير متجدد - موارد متجددة - موارد غير طبيعية)

انتهت الأسئلة..

إعداد معلمات / الصف الثالث
تمنياتنا لكُن بالتوفيق

المملكة العربية السعودية إدارة تعليم الرياض المدرسة ب ٥٧	رؤية VISION 2030 وزارة التعليم	بِسْمِ اللَّهِ الرَّحْمَنِ الرَّحِيمِ	المادة الصف الزمن	علوم الثالث
الاختبار النهائي لمادة العلوم للصف الثالث الابتدائي الفصل الدراسي الثاني (الدور الأول) نموذج الإجابة				
اسم الطالبة الصف:				
الدرجة المستحقة				
٤٠				

السؤال الأول ١٢ درجة	المجموع ٤٠ درجة
-------------------------	-----------------

نموذج الإجابة

اجيبي عن الاسئلة التالية مسعييه بالله .

السؤال الاول :

ضعي رقم الإجابة الصحيحة من العمود (أ) بما يناسبة من العمود (ب) :

الدرجة	(ب)	(أ)
١	(٢) تحول السائل إلى غاز	١ / درجة الحرارة
١	(٤) هي عاصفة مصحوبة بالرعد والبرق والأمطار الشديدة والرياح القوية	٢ / التبخر
١	(١) هي مقياس مدى سخونة الشئ أو برودته	٣ / فصول السنة
١	(٥) هي الهواء المتحرك الذي أحس بدفعه أحيانا	٤ / العاصفة الرعدية
١	(٣) أقسام من السنة لكل منها طقس مميز	٥ / الرياح
١	(٨) عاصفة تحمل فيها الرياح كميات كبيرة من الرمل والغبار والهواء	٦ / من أشكال الهطول
١	(٦) مطر أو ثلج أو برد	٧ / الترمومتر
١	(١١) الهطول والرياح ودرجة الحرارة والضغط الجوي	٨ / العاصفة الرملية
١	(٧) يستخدم لقياس درجة الحرارة	٩ / البارومتر
١	(١٢) عاصفة قوية مع رياح دوارة تتشكل على الأرض	١٠ / العاصفة الثلجية
١	(٩) مقياس الضغط الجوي	١١ / عناصر الطقس
١	(١٠) عاصفة مصحوبة بالثلج وتكون درجة الحرارة منخفضة والرياح قوية	١٢ / الإعصار القمعي

السؤال الثاني :

ضعي علامة (✓) أمام العبارة الصحيحة وعلامة (X) أمام العبارة الخاطئة :

- ١/ تسبب العواصف الرملية الكثير من المشكلات الصحية خصوصًا للأنف والعيون والجهاز التنفسي (✓)
- ٢/ يمكن أن تتشكل دورة الماء من دون الشمس (X)
- ٣/ مقياس سرعة الرياح الأنيمومتر (✓)
- ٤/ أستطيع أن أبقى آمنًا إذا سمعت عن قدوم عاصفة رملية بأن أبقى في البيت وأغلق الأبواب والنوافذ وأستخدم الكمامات وأغطي أنفي بقماش مبلل بالماء (✓)
- ٥/ الماء الساقط على سطح الأرض قد يتسرب إلى باطن الأرض ويصبح مياه جوفية (✓)
- ٦/ عندما أخرج في الصباح الباكر أجد الرؤية غير واضحة أحيانًا والسبب في ذلك وجود الضباب (✓)
- ٧/ يحتاج المزارع إلى معرفة الأحوال الجوية لتحديد مواعيد الزراعة والحصاد (✓)
- ٨/ تبدأ أنواع الطقس القاسية عادة بتغير درجة الحرارة خلال اليوم (X)
- ٩/ تحدث ظواهر الطقس في طبقة الغلاف الجوي البعيدة عن الأرض (X)
- ١٠/ وجه الشبه بين الإعصار القمعي والإعصار الحلزوني ان كليهما عاصفة كبيرة مصحوبة برياح قوية (✓)
- ١١/ دورة الماء هي حركة الماء المستمرة بين سطح الأرض والغلاف الجوي (✓)
- ١٢/ المناخ هو حالة الطقس في مكان معين على مدى فترة زمنية قصيرة (X)
- ١٣/ التبخر هو تحول السائل إلى غاز (✓)

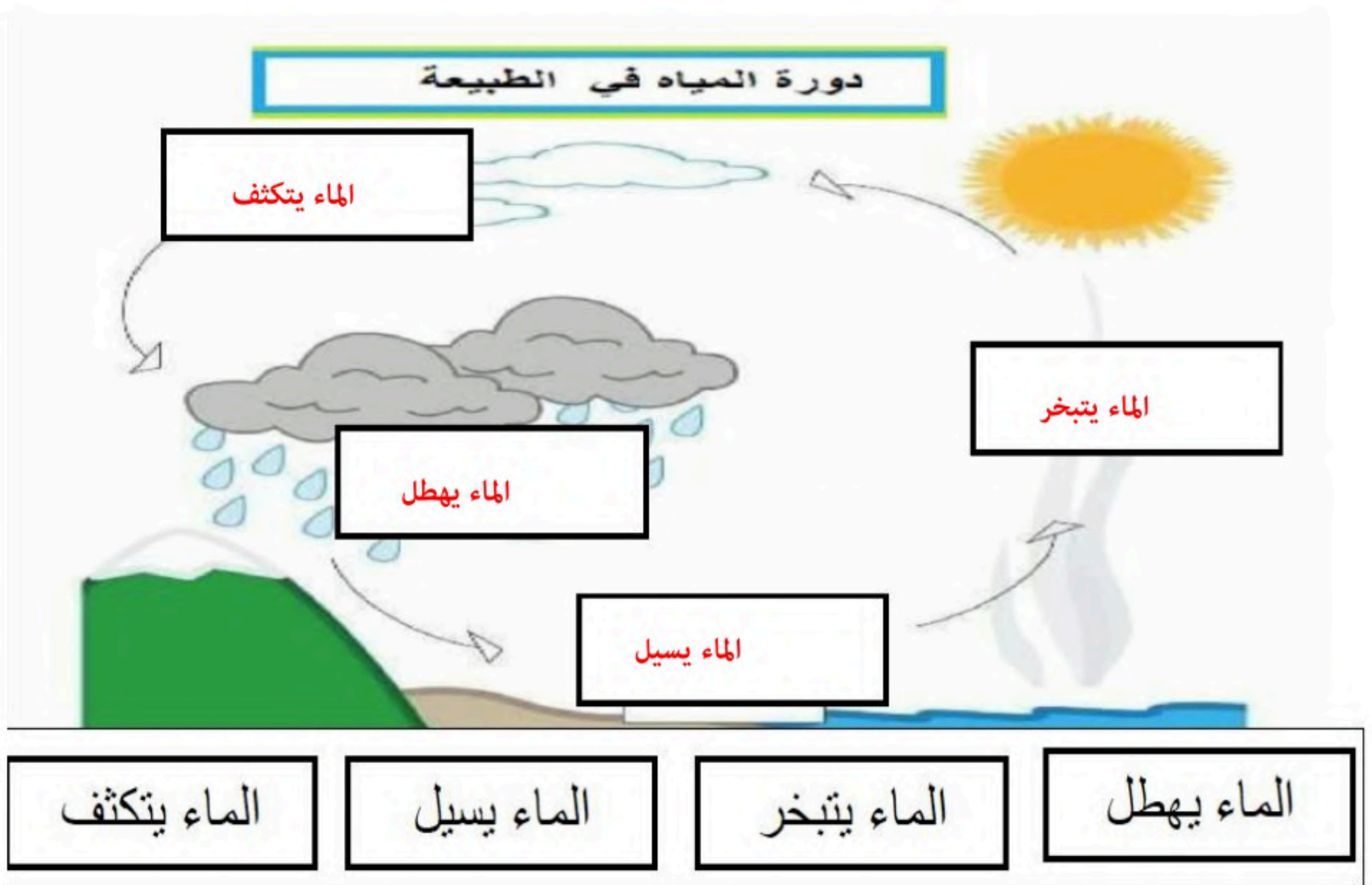
موقع واجباتي



٤
٤ درجات

السؤال الثالث :

من خلال الشكل حدي ما يلي :



١

١

١

١

الدرجة

السؤال الرابع :

اختاري الإجابة الصحيحة بوضع خط على الإختيار الصحيح :

الدرجة

١ / أي فصول السنة الأكثر حرارة في وطني :

(الصيف - الشتاء - الربيع)

٢ / ما أهمية الحيوانات للتربة :

(تقلل من تعريتها - تفتت التربة فتسمح بدخول الهواء والماء - تكون الصخور)

٣ / تسمى الصحارة التي تصل لسطح الأرض :

(اللابة - الغاز - القشرة)

٤ / أي مما يلي يعتبر مورداً غير متجدد :

(الوقود الأحفوري - الماء - الهواء)

٥ / المورد الذي يمكن تعويضة وإستعماله مرة أخرى هو :

(المورد المتجدد - الطاقة الشمسية - المستهلك)

٦ / أكثر أنواع التربة قدرة على الإحتفاظ بالماء :

(الرملية - الطينية - الغرينية)

٧ / ما التغيرات السريعة على سطح الأرض :

(الزلازل - الترسيب - التعرية)

٨ / فتحة في القشرة الأرضية تندفع منها الصحارة :

(الزلازل - البركان - التجوية)

٩ / بقايا أو آثار مخلوقات حية عاشت في الماضي البعيد :

(الأحفورة - المورد المتجدد - الوقود)

١٠ / تتغير درجة حرارة الهواء اثناء النهار بسبب :

(حرارة الشمس - الرياح - الغيوم - الرطوبة)

١١ / يطلق على النباتات والحيوانات :

(مورد غير متجدد - موارد متجددة - موارد غير طبيعية)

انتهت الأسئلة ..

إعداد معلمات / الصف الثالث
تمنياتنا لكن بالتوفيق

علوم		المادة	بسم الله الرحمن الرحيم		المملكة العربية السعودية وزارة التعليم الإدارة العامة للتعليم بمنطقة مدرسة
الثالث الابتدائي		الصف			
ساعة ونصف		الزمن	اسئلة اختبار نهاية الفصل الدراسي الثاني (الدور الأول)		
المراجع	المصحح		موقع واجباتي		
التوقيع	التوقيع	٤٠			
درجة فقط		رقم الجلوس	اسم الطالب		

استعن بالله ثم أجب عن الأسئلة التالية

السؤال الأول : اختر الإجابة الصحيحة:



١- الحركة الفجائية لصخور القشرة الأرضية تسمى
 أ- الزلزال
 ب- البركان

٢- فتحة في القشرة الأرضية تندفع منها الصهارة تسمى :
 أ-الزلزال
 ب- البركان

٣- تسمى الصهارة التي تصل الى سطح الأرض :
 أ- اللابة
 ب- النباتات

٤- تتسبب البراكين في
 أ-سقوط الامطار
 ب-قتل المخلوقات الحية

٥- عملية تفتيت الصخور تسمى :
 أ-التجوية
 ب- التعرية

٦- مقياس درجة الحرارة يسمى :
 أ-السهم الدوار
 ب-الثرمو متر

٧- يمكن معرفة اتجاه الرياح عن طريق :
 أ-السهم الدوار
 ب- البارومتر

٨- من موارد الطاقة غير المتجددة :
 أ-النفط
 ب- الطاقة الشمسية

٩- بقايا النباتات والحيوانات المتحللة تسمى :
 أ- الدبال
 ب- طاقة الرياح

١٠- من الموارد الطبيعية غير المتجددة :
 أ-الفحم الحجري
 ب- طاقة الرياح



السؤال الثاني : ضع علامة (✓) او علامة (X) امام العبارات التالية:

- ١- الطقس هو معرفة حالة الجو في مكان معين خلال فترة قصيرة ()
- ٢- مقياس الضغط الجوي يسمى البارومتر ()
- ٣- العاصفة الرملية هي عاصفة تحمل فيها كميات من الثلج ()
- ٤- الهطول هو الماء المتساقط من الغلاف الجوي ()
- ٥- لمعرفة سرعة الرياح يمكن استخدام مقياس الانيمومتر ()



السؤال الثالث : صل من (أ) ما يناسب من (ب)

ب	أ
الترسيب	عملية نقل الفتات الصخري تسمى
التعرية	عملية تجميع فتات الصخور تسمى



السؤال الرابع : ضع الكلمات التالية في الفراغ المناسب:

(المناخ - دورة الماء - الرياح)

- ١- هي الهواء المتحرك الذي احس بدفعه احيانا.
- ٢- هي حركة الماء المستمرة بين سطح الأرض والغلاف الجوي .
- ٣- هو حالة الطقس في مكان معين خلال فترة طويلة .

انتهت الاسئلة مع تمنياتي للجميع بالنوفيق والنجاح