

تم تحميل وعرض المادة من منصة

حقيبتك

www.haqibati.net



منصة حقيبتك التعليمية

منصة حقيبتك هو موقع تعليمي يعمل على تسهيل العملية التعليمية بطريقة بسيطة وسهلة وتوفير كل ما يحتاجه المعلم والطالب لكافة الصفوف الدراسية كما يحتوي الموقع على حلول جميع المواد مع الشروح المتنوعة للمعلمين.

المادة: علوم	 <p>رؤية VISION 2030 وزارة التعليم</p> <p>أسئلة الاختبار النهائي (الفصل الدراسي الثاني) للعام الدراسي ١٤٤٦ هـ</p> <p>https://t.me/Sciences_203 قناتي</p>	المملكة العربية السعودية.
الصف: ثاني متوسط		وزارة التعليم.
التاريخ: / / ١٤٤٦ هـ		إدارة تعليم
اليوم:		مكتب تعليم
عدد الصفحات: ٣		مدرسة
الزمن: ساعة ونصف.		
رقم الجلوس:	اسم الطالب:	

المدققة	المراجعة	المصححة	الدرجة التي حصلت عليها الطالبة		رقم السؤال
			رقمًا	كتابة	
			فقط لا غير		الأول
			فقط لا غير		الثاني
			فقط لا غير		الثالث
			فقط لا غير		الرابع
			فقط لا غير		المجموع

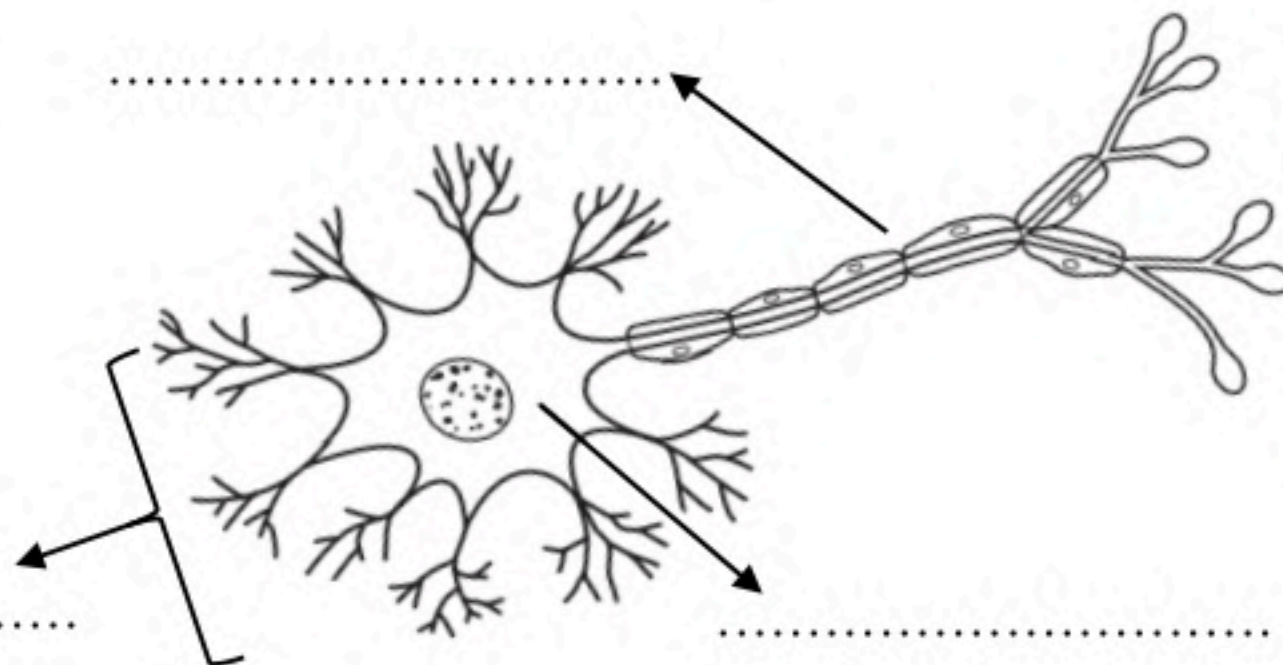
١٠

♥ السؤال الأول: (أ) اكتب المصطلح العلمي المناسب لكل فقرة من الفقرات التالية:

.....	١. أجزاء من خلايا غير منتظمة الأشكال تساعد على تجلط الدم.
.....	٢. تفاعل جهاز المناعة بشدة ضد المواد الغريبة.
.....	٣. نوع من البروتينات تُسرّع معدل التفاعلات الكيميائية في الجسم.
.....	٤. ممر هوائي يصل بين الحنجرة والرئتين يتكون من حلقات غضروفية غير مكتملة.
.....	٥. طبقة ناعمة لزجة سميكة من الأنسجة تغلف أطراف العظام.
.....	٦. حالة الزواج التي يكون فيها كلا الطرفين خاليًا من الأمراض الوراثية يسمى..

♥ (ب) أجب حسب المطلوب منك: -

١- ماذا تمثل الرسم التي أمامك؟



٢- سمّي البيانات المشار إليها بالأسم.

♥ السؤال الثاني: (أ) اختاري الإجابة الصحيحة لكل فقرة من الفقرات التالية:

١٠

١	أوعية دموية تنقل الدم بعيداً عن القلب وتمتاز بالجدران السميكة المرنة.		
	الشرايين	الأوردة	الشعيرات الدموية
٢	أي الأمراض الآتية يُعد مرضاً معدياً؟		
	السرطان	الإيدز	أمراض القلب
٣	جزيئات ضخمة تتكون من أحماض نووية تستخدم لتجديد وتعويض خلايا الجسم والنمو.		
	السكريات	الدهون	البروتينات
٤	تُحاط بالشعيرات الدموية، وفيها يحدث تبادل بين الأكسجين وثنائي أكسيد الكربون.		
	الأنف	الحنجرة	البلعوم
٥	عندما تتعطل أعضاء الجهاز البولي، يحدث كل مما يلي باستثناء:		
	تلف الكلية	تراكم الفضلات	الانزاح الداخلي
٦	هي طبقة خارجية رقيقة من الجلد تتكون من خلايا ميتة.		
	الأدمة	البشرة	الطبقة الدهنية
٧	إحدى وظائف العظم الإسفنجي		
	إنتاج خلايا الدم الحمراء	تخزين الأملاح المعدنية	إنتاج السمحاق
٨	يفرز جهاز الغدد الصم مباشرة في مجرى الدم.		
	الحيوانات المنوية	الهرمونات	الأنزيمات

♥ (ب) فسري ما يلي عملياً؟

١- لماذا يجب فحص فصائل الدم قبل عمليات نقل الدم؟

.....

٢- لماذا لا تهضم المعدة نفسها بواسطة العصارة الحمضية الهاضمة؟

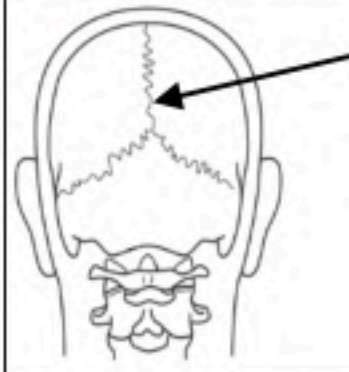
.....

♥ السؤال الثالث (أ) اختاري الرقم الصحيح للعمود ب من العمود أ:

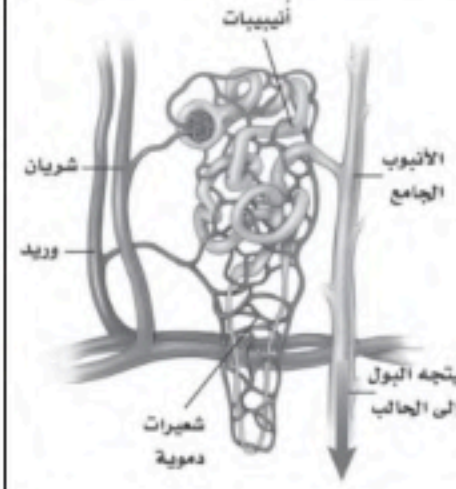
١٠

(أ)	الرقم	(ب)
١. الغدة النخامية		تفرز هرمون الميلاتونين لتنظيم نمط النوم والاستيقاظ لدى الإنسان.
٢. البنكرياس		تفرز هرمون لتصنيع خلايا تقاوم الالتهابات.
٣. الغدة الصنوبرية		تفرز هرمون يؤدي إلى تنظيم مستوى السكر في الدم.
٤. الغدة الزعترية		أهم الغدد الصم في جسم الإنسان وتفرز هرمون لتحفيز عملية النمو.
٥. الغدة الدرقية		

♥ (ب) أجيب حسب المطلوب منك: -



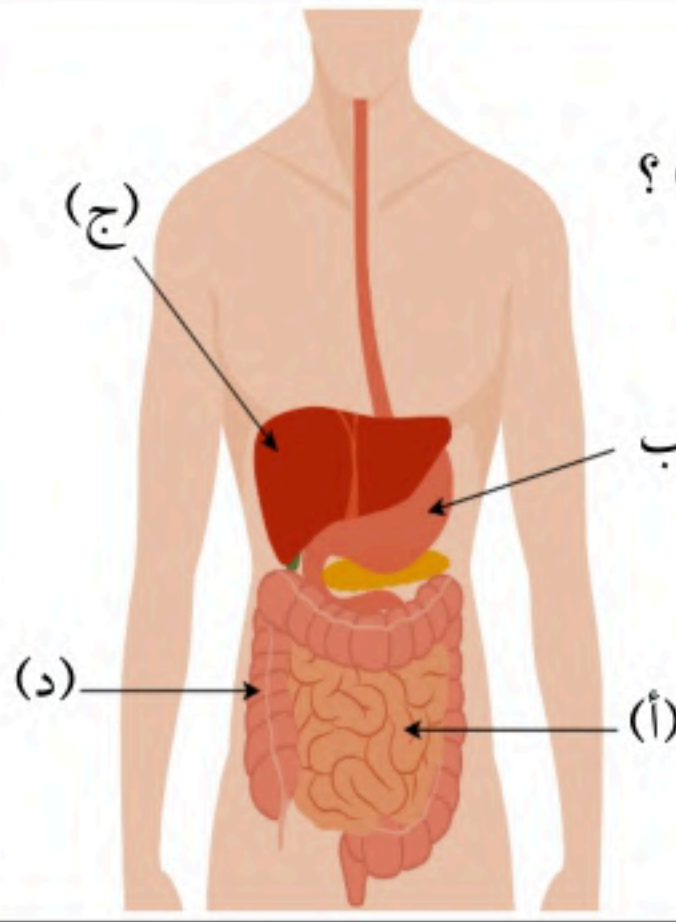
١- ما نوع المفصل المشار إليه بالسهم؟
مفصل



٤- ما التركيب الذي أمامك؟
.....

٢- ما نوع الهضم في العضو (ب)؟
.....

٣- أي حرف يمثل عضو
ملحق بالجهاز الهضمي؟
.....



♥ (ج) قارني بين العضلات القلبية والمساء من حيث وجه المقارنة: -

العضلات القلبية	وجه المقارنة	العضلات المساء
	مكان وجودها في جسم الإنسان	
	شكلها تحت المجهر	

١٠

♥ السؤال الرابع: ضعي علامة (✓) أمام العبارة الصحيحة و (X) أمام العبارة الخاطئة:

()	١. يتشكل حول الجنين غشاء رقيق للحماية يسمى بالكيس الرهلي.
()	٢. تبدأ المراهقة عند عمر ١٢-١٣ ويكون الفرد عندها غير قادر على التكاثر.
()	٣. ينتج عن اندماج نواة الحيوان المنوي ونواة البويضة خلية مخصبة تسمى الزيجوت.
()	٤. الجهاز العصبي الجسمي ينظم الأفعال اللاإرادية مثل ضربات القلب.
()	٥. الجهاز العصبي المركزي يتكون من الدماغ والنخاع الشوكي.
()	٦. الأربطة هي أنسجة متينة تربط العضلات بالعظام.
()	٧. يساعد الهرم الغذائي الإنسان على اختيار الغذاء الذي يزوده بالمواد الغذائية التي يحتاجها.
()	٨. تبطن الأمعاء الغليظة بالخملات لتزيد من مساحة سطح الامتصاص.
()	٩. في المناعة الطبيعية يقوم الجسم بصنع الأجسام المضادة الخاصة به استجابة لمولد الضد.
()	١٠. يدخل الدم الغني بالأكسجين أولاً إلى الأذنين الأيمن.

انتهت الأسئلة والله الحمد
دعواتي لكم بالتوفيق والنجاح
معلمة المارة:

المادة: علوم	 <p>رؤية VISION 2030 وزارة التعليم</p> <p>أسئلة الاختبار النهائي (الفصل الدراسي الثاني) للعام الدراسي ١٤٤٤ هـ</p> <p>https://t.me/Sciences_203 قناتي</p>	المملكة العربية السعودية.
الصف: ثاني متوسط		وزارة التعليم.
التاريخ: / / ١٤٤٦ هـ		إدارة تعليم
اليوم:		مكتب تعليم
عدد الصفحات: ٣		مدرسة
الزمن: ساعة ونصف.		
رقم الجلوس:	اسم الطالب: نموذج الإجابة	

المدققة	المراجعة	المصححة	الدرجة التي حصلت عليها الطالبة		رقم السؤال
			رقمًا	كتابة	
			فقط لا غير	١٠	الأول
			فقط لا غير	١٠	الثاني
			فقط لا غير	١٠	الثالث
			فقط لا غير	١٠	الرابع
			فقط لا غير	٤٠	المجموع

١٠

♥ السؤال الأول: (أ) اكتب المصطلح العلمي المناسب لكل فقرة من الفقرات التالية:

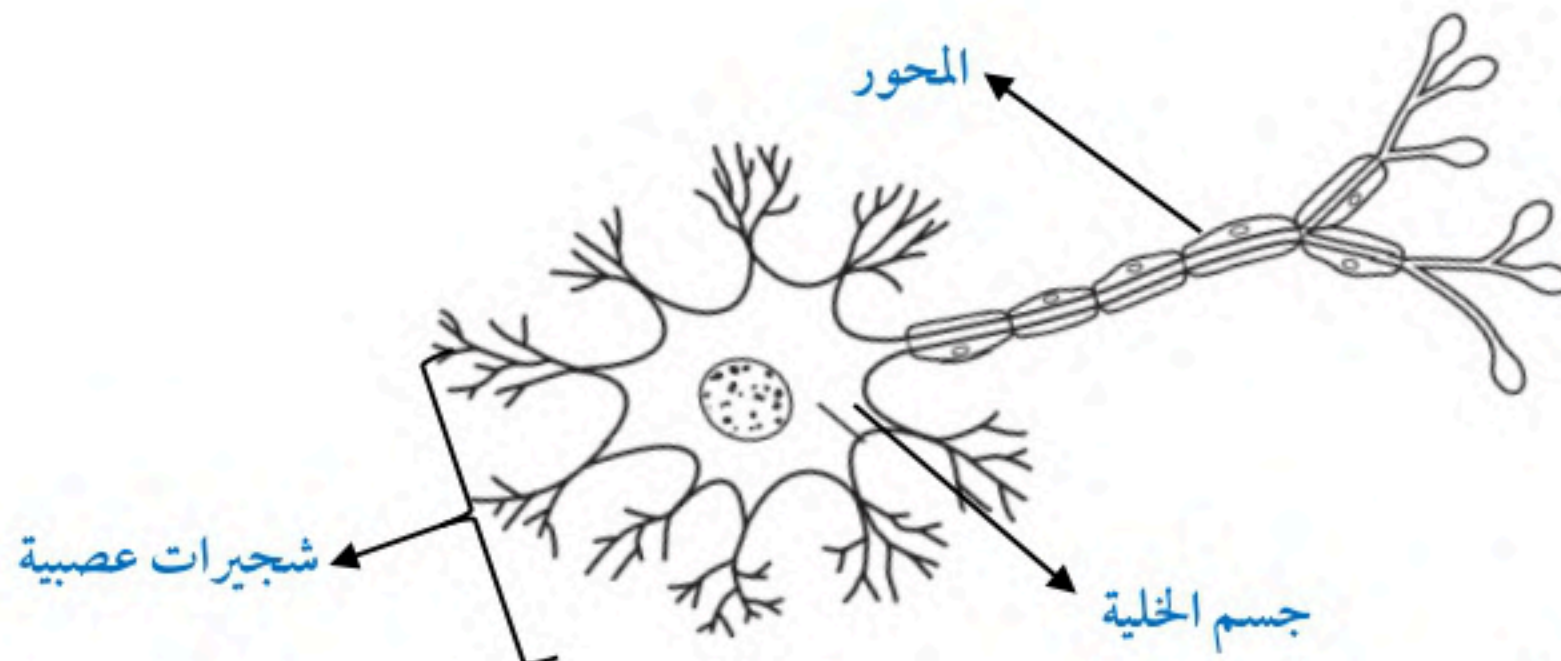
الصفائح الخلية	١. أجزاء من خلايا غير منتظمة الأشكال تساعد على تجلط الدم.
الحساسية	٢. تفاعل جهاز المناعة بشدة ضد المواد الغريبة.
الأنزيمات	٣. نوع من البروتينات تُسرّع معدل التفاعلات الكيميائية في الجسم.
القصبه الهوائية	٤. ممر هوائي يصل بين الحنجرة والرئتين يتكون من حلقات غضروفية غير مكتملة.
الغضروف	٥. طبقة ناعمة لزجة سميكة من الأنسجة تغلف أطراف العظام.
الزواج الآمن	٦. حالة الزواج التي يكون فيها كلا الطرفين خاليًا من الأمراض الوراثية يسمى..

♥ (ب) أجب حسب المطلوب منك: -

١- ماذا تمثل الرسمة التي أمامك؟

تركيب الخلية العصبية أو تركيب العصبون

٢- سمّي البيانات المشار إليها بالأسم.



حقيبتنا

www.haqibati.net



♥ السؤال الثاني: (أ) اختاري الإجابة الصحيحة لكل فقرة من الفقرات التالية:

١٠

١	أوعية دموية تنقل الدم بعيداً عن القلب وتمتاز بالجدران السميكة المرنة.	الشرايين	الأوردة	الشعيرات الدموية	البلازما
٢	أي الأمراض الآتية يُعد مرضاً معدياً؟	السرطان	الإيدز	أمراض القلب	داء الربو
٣ جزئيات ضخمة تتكون من أحماض نووية تستخدم لتجديد وتعويض خلايا الجسم والنمو.	السكريات	الدهون	البروتينات	الأملاح المعدنية
٤	تُحاط بالشعيرات الدموية، وفيها يحدث تبادل بين الأكسجين وثنائي أكسيد الكربون.	الأنف	الحنجرة	البلعوم	الحوصلات الهوائية
٥	عندما تتعطل أعضاء الجهاز البولي، يحدث كل مما يلي باستثناء:	تلف الكلية	تراكم الفضلات	الانزنان الداخلي	عدم التوازن الملحي
٦ هي طبقة خارجية رقيقة من الجلد تتكون من خلايا ميتة.	الأدمة	البشرة	الطبقة الدهنية	الميلانين
٧	إحدى وظائف العظم الإسفنجي	إنتاج خلايا الدم الحمراء	تخزين الأملاح المعدنية	إنتاج السمحاق	التقاء عظمين معاً
٨	يفرز جهاز الغدد الصم مباشرة في مجرى الدم.	الحيوانات المنوية	الهرمونات	الأنزيمات	البروتينات

♥ (ب) فسري ما يلي عملياً؟

١- لماذا يجب فحص فصائل الدم قبل عمليات نقل الدم؟

لأنه إذا استقبل الجريح دمًا من فصيلة غير مناسبة فإن كريات الدم الحمراء تتجمع وتكون جلطة في الأوعية الدموية، مما يؤدي إلى وفاته.

٢- لماذا لا تهضم المعدة نفسها بواسطة العصارة الحمضية الهاضمة؟

لأنها محمية بطبقة من المخاط.

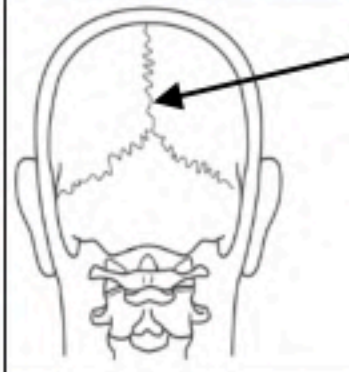
♥ السؤال الثالث (أ) اختاري الرقم الصحيح للعمود ب من العمود أ:

١٠

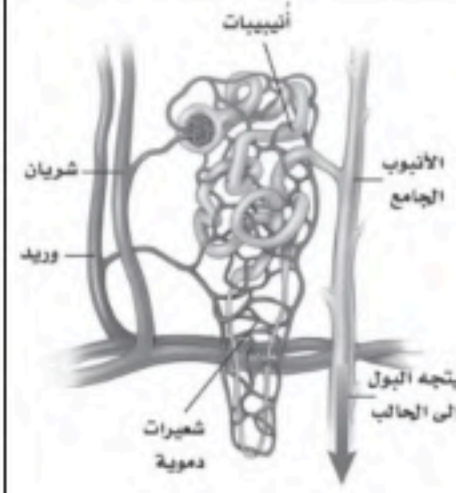
(أ)	الرقم	(ب)
١. الغدة النخامية	٣	تفرز هرمون الميلاتونين لتنظيم نمط النوم والاستيقاظ لدى الإنسان.
٢. البنكرياس	٤	تفرز هرمون لتصنيع خلايا تقاوم الالتهابات.
٣. الغدة الصنوبرية	٢	تفرز هرمون يؤدي إلى تنظيم مستوى السكر في الدم.
٤. الغدة الزعترية	١	أهم الغدد الصم في جسم الإنسان وتفرز هرمون لتحفيز عملية النمو.
٥. الغدة الدرقية		



♥ (ب) أجيب حسب المطلوب منك: -



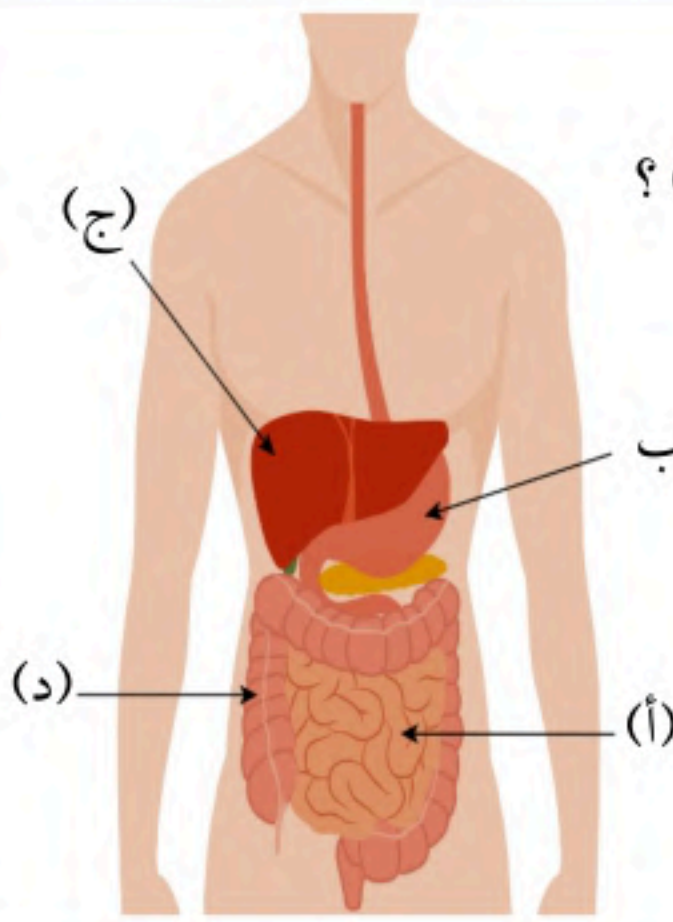
١- ما نوع المفصل المشار إليه بالسهم؟
مفصل ثابت (غير متحرك)



٤- ما التركيب الذي أمامك؟
تركيب الوحدة الأنبوبية الكلوية
أو تركيب النفرون.

٢- ما نوع الهضم في العضو (ب)؟
هضم ميكانيكي وكيميائي.

٣- أي حرف يمثل عضو
ملحق بالجهاز الهضمي؟
(ج)



♥ (ج) قارني بين العضلات القلبية والمساء من حيث وجه المقارنة: -

العضلات القلبية	وجه المقارنة	العضلات المساء
توجد في القلب فقط	مكان وجودها في جسم الإنسان	في المثانة والأوعية الدموية والأمعاء، الخ
عضلات مخططة	شكلها تحت المجهر	عضلات غير مخططة

١٠

♥ السؤال الرابع: ضعي علامة (✓) أمام العبارة الصحيحة و (X) أمام العبارة الخاطئة:

(✓)	١. يتشكل حول الجنين غشاء رقيق للحماية يسمى بالكيس الرهلي.
(×)	٢. تبدأ المراهقة عند عمر ١٢-١٣ ويكون الفرد عندها غير قادر على التكاثر.
(✓)	٣. ينتج عن اندماج نواة الحيوان المنوي ونواة البويضة خلية مخصبة تسمى الزيجوت.
(×)	٤. الجهاز العصبي الجسمي ينظم الأفعال اللاإرادية مثل ضربات القلب.
(✓)	٥. الجهاز العصبي المركزي يتكون من الدماغ والنخاع الشوكي.
(×)	٦. الأربطة هي أنسجة متينة تربط العضلات بالعظام.
(✓)	٧. يساعد الهرم الغذائي الإنسان على اختيار الغذاء الذي يزوده بالمواد الغذائية التي يحتاجها.
(×)	٨. تبطن الأمعاء الغليظة بالخملات لتزيد من مساحة سطح الامتصاص.
(✓)	٩. في المناعة الطبيعية يقوم الجسم بصنع الأجسام المضادة الخاصة به استجابة لمولد الضد.
(×)	١٠. يدخل الدم الغني بالأكسجين أولاً إلى الأذين الأيمن.

انتهت الأسئلة والله الحمد
دعواتي لكم بالتوفيق والنجاح
معلمة المارة:

حقيبتين

www.haqibati.net



اختبار نهاية الفصل الدراسي الثاني
(الدور الأول)
لعام ١٤٤٦ هـ
الصف / الثاني المتوسط
المادة / العلوم
الزمن / ساعة ونصف

المملكة العربية السعودية
وزارة التعليم
إدارة التعليم
هشام فرغلي حساتين



اسم الطالب / رقم الجلوس /

الدرجة الكلية

٤٠

السؤال	الدرجة قبل المراجعة		المصحح		الدرجة بعد المراجعة		المراجع	
	رقماً	كتابه	الاسم	التوقيع	رقماً	كتابه	الاسم	التوقيع
الأول								
الثاني								
الثالث								
الرابع								
المجموع	رقماً	كتابه						
المدقق	الاسم	التوقيع						

أجب عن جميع الأسئلة التالية علماً بأن عدد الأسئلة (٣) موزعة على (٤) صفحات

٣٠

درجة لكل فقرة

السؤال الأول: اختر الإجابة الصحيحة مما يلي

(١) يوجد في القلب :

(أ) حجرتين (ب) ثلاثة حجرات (ج) اربع حجرات (د) حجرة واحدة

(٢) في الجهاز الهضمي عدة وسائل دفاعية منها:

(أ) اللعاب والإنزيمات (ب) القلب (ج) الرنتين (د) جميع ما سبق

(٣) عندما يتعرض النسيج للضرر وتهاجمه بعض مسببات المرض فإنه:

(أ) يموت (ب) يتجدد (ج) يلتهب (د) لا يحدث شيء

(٤) من الأمراض الجنسية التي تسببها البكتيريا

أ- السيلان ب- الزكام ج- الكحة د- الايدز

(٥) اين تحدث عملية تبادل الغذاء والأكسجين والفضلات

(أ) الشرايين (ب) الاوردة (ج) الشعيرات الدموية (د) الاوعية اللمفية

(٦) ما الذي يسبب الامراض المعدية

(أ) الوراثة (ب) المواد الكيماوية (ج) المخلوقات الحية (د) التحسس

تابع الأسئلة في الصفحة التالية

٧) اي الخلايا تهاجم مسببات الامراض

١) خلايا الدم الحمراء (ب) خلايا الدم البيضاء (ج) الصفائح الدموية (د) الخلايا العصبية

٨) هي نوع من البروتينات تسرع معدل التفاعلات الكيميائية في الجسم:

١) الانزيمات (ب) البكتريا (ج) الفيروسات (د) الفطريات

٩) تصنع الانزيمات في:

١) اللعاب (ب) الامعاء الدقيقة (ج) المعدة (د) كل ما سبق

١٠) الفم تبدأ فيه عملية الهضم:

١) الميكانيكي (ب) الكيميائي (ج) كلاً من أ- ب معاً (د) الامتصاص

١١) هي انقباض العضلات الملساء في المريء لنقل الطعام في اتجاه المعدة:

١) التحلل (ب) الامتصاص (ج) الحركة الدودية (د) الدائرية

١٢) المعدة تفرز حمض فتقوم بالهضم الكيميائي:

أ) الهيدروكلوريك (ب) الكربونيك (ج) النيتريك (د) الكبريتيك

١٣) ما الجزء الذي يحدث فيه معظم الهضم الكيميائي..

أ) الأمعاء الدقيقة (ب) المعدة (ج) الامعاء الغليظة (د) الكبد

١٤) اي الاعضاء التالية يتم فيها امتصاص معظم الماء

أ) اثني عشر (ب) المعدة (ج) الامعاء الغليظة (د) الكبد

١٥) أين تنتج الخلايا خلايا الدم الحمراء.....

أ) العظم الكثيف (ب) الغضروف (ج) السمحاق (د) نخاع العظم

١٦) توجد المفاصل غير المتحركة في الانسان في.

أ) المرفق (ب) الرسغ (ج) الجمجمة (د) العنق

١٧) أي الأجزاء التالية جزء من الأذن الداخلية:

أ) القوقعة (ب) السندان (ج) طبلة الاذن (د) المطرقة

١٨) ماذا يغلف طرف العظام ؟

أ) الغضروف ب) الأوتار ج) الأربطة د) العضلات

١٩) أي الفيتامينات التالية تُصنع في الجلد ؟

أ) فيتامين أ ب) فيتامين ج ج) فيتامين د د) فيتامين ك

٢٠) أي جزء من العين يقع عليه الضوء ؟

أ) العدسات ب) البؤبؤ ج) الشبكية د) القرنية

٢١) عند تبخر العرق فإن الجسم

أ) يتسع ب) ينقبض ج) يبرد د) يسخن

٢٢) عند حدوث كدمات تتضرر

أ) الصفائح الدموية ب) خلايا الدم الحمراء ج) خلايا الدم البيضاء د) البلازما

٢٣) أين تحدث عملية الإخصاب...

أ) الرحم ب) المهبل ج) المبيض د) قناة البيض

٢٤) ما المادة الكيميائية التي تفرزها الغدة الصماء..

أ) الانزيم ب) الخلايا الهدف ج) الهرمون د) اللعاب

٢٥) أين ينمو الجنين ويتطور.....

أ) قناة البيض ب) المبيض ج) المهبل د) الرحم

٢٦) أي شهر يمكن معرفة جنس الجنين

أ) الثالث ب) الرابع ج) الخامس د) السادس

٢٧) ماذا يسمى اتحاد البويضة و الحيوان المنوي ؟

أ) البلوغ ب) دورة الحيض ج) الإخصاب د) الإباضة

٢٨) ماذا يسمى خليط الحيوانات المنوية والسائل؟

أ) السائل المنوي ب) الخصية ج) الاوعية المنوية د) البربخ

٢٩) الغدة التي تسيطر على معظم النشاطات الحيوية في الجسم هي .

أ) الخصيتان ب) الدرقية ج) النخامية د) الكظرية

٣٠) تتصف عضلات الأمعاء بانها

أ) هيكلية ب) مخططة ج) ارادية د) ملساء

السؤال الثاني: ضع علامة (√) أمام العبارة الصحيحة وعلامة (×) أمام العبارة الخاطئة

٤

درجة لكل فقرة

١	يخلص جهاز الإخراج الجسم من الفضلات
٢	السكري مرض مزمن معدي
٣	سرطان الدم يصيب خلايا الدم الحمراء
٤	الزواج الآمن هو كل حالة زواج يكون فيها كلا الطرفين لا يتسبب بانتقال الأمراض المعدية

السؤال الثالث: اجب عن الأسئلة الآتية

درجتان لكل فقرة

٦

١) علل : لا تهضم المعدة نفسها

٢) ما السبب : درجة حرارة الخصيتين اقل من درجة حرارة الجسم

٣) أذكر : أجزاء خلوية تساعد في تجلط الدم

انتهت الأسئلة مع تمنياتي بالتوفيق والنجاح

اختبار نهاية الفصل الدراسي الثاني
(الدور الأول)
لعام ١٤٤٦ هـ
الصف / الثاني المتوسط
المادة / العلوم
الزمن / ساعة ونصف

نموذج اجابة

المملكة العربية السعودية
وزارة التعليم
إدارة التعليم
هشام فرغلي حساتين



اسم الطالب / رقم الجلوس /

الدرجة الكلية

40

السؤال	الدرجة قبل المراجعة		المصحح		الدرجة بعد المراجعة		المراجع	
	رقماً	كتابه	الاسم	التوقيع	رقماً	كتابه	الاسم	التوقيع
الأول								
الثاني								
الثالث								
الرابع								
المجموع	رقماً	كتابه						
المدقق	الاسم	التوقيع						

نموذج الاجابة

أجب عن جميع الأسئلة التالية علماً بأن عدد الأسئلة (٣) موزعة على (٤) صفحات

30

درجة لكل فقرة

السؤال الاول : اختر الاجابة الصحيحة مما يلي

(١) يوجد في القلب :

(أ) حجرتين (ب) ثلاثة حجرات (ج) أربع حجرات (د) حجرة واحدة

(٢) في الجهاز الهضمي عدة وسائل دفاعية منها:

(أ) اللعاب والإنزيمات (ب) القلب (ج) الرنتين (د) جميع ما سبق

(٣) عندما يتعرض النسيج للضرر وتهاجمه بعض مسببات المرض فإنه:

(أ) يموت (ب) يتجدد (ج) يلتهب (د) لا يحدث شيء

(٤) من الأمراض الجنسية التي تسببها البكتيريا

أ- السيلان ب- الزكام ج- الكحة د- الايدز

(٥) اين تحدث عملية تبادل الغذاء والأكسجين والفضلات

(أ) الشرايين (ب) الاوردة (ج) الشعيرات الدموية (د) الاوعية اللمفية

(٦) ما الذي يسبب الامراض المعدية

(أ) الوراثة (ب) المواد الكيميائية (ج) المخلوقات الحية (د) التحسس

تابع الأسئلة في الصفحة التالية



حقيبتين

www.haqibati.net



٧) اي الخلايا تهاجم مسببات الامراض

١) خلايا الدم الحمراء (ب) خلايا الدم البيضاء (ج) الصفائح الدموية (د) الخلايا العصبية

٨) هي نوع من البروتينات تسرع معدل التفاعلات الكيميائية في الجسم:

١) الانزيمات (ب) البكتريا (ج) الفيروسات (د) الفطريات

٩) تُنتج الانزيمات في:

١) اللعاب (ب) الامعاء الدقيقة (ج) المعدة (د) كل ما سبق

١٠) الفم تبدأ فيه عملية الهضم:

١) الميكانيكي (ب) الكيميائي (ج) كلاً من أ- ب معاً (د) الامتصاص

١١) هي انقباض العضلات الملساء في المريء لنقل الطعام في اتجاه المعدة:

١) التحلل (ب) الامتصاص (ج) الحركة الدودية (د) الدائرية

١٢) المعدة تفرز حمض فتقوم بالهضم الكيميائي:

أ) الهيدروكلوريك (ب) الكربونيك (ج) النيتريك (د) الكبريتيك

١٣) ما الجزء الذي يحدث فيه معظم الهضم الكيميائي..

أ) الأمعاء الدقيقة (ب) المعدة (ج) الامعاء الغليظة (د) الكبد

١٤) اي الاعضاء التالية يتم فيها امتصاص معظم الماء

أ) اثني عشر (ب) المعدة (ج) الامعاء الغليظة (د) الكبد

١٥) أين تنتج الخلايا خلايا الدم الحمراء.....

أ) العظم الكثيف (ب) الغضروف (ج) السمحاق (د) نخاع العظم

١٦) توجد المفاصل غير المتحركة في الانسان في.

أ) المرفق (ب) الرسغ (ج) الجمجمة (د) العنق

١٧) أي الأجزاء التالية جزء من الأذن الداخلية:

أ) القوقعة (ب) السندان (ج) طبلة الاذن (د) المطرقة





١٨) ماذا يغلف اطراف العظام ؟

- أ) الغضروف ب) الأوتار ج) الاربطة د) العضلات

١٩) أي الفيتامينات التالية تُصنع في الجلد ؟

- أ) فيتامين أ ب) فيتامين ج ج) فيتامين د د) فيتامين ك

٢٠) اي جزء من العين يقع عليه الضوء ؟

- أ) العدسات ب) البؤبؤ ج) الشبكية د) القرنية

٢١) عند تبخر العرق فان الجسم

- أ) يتسع ب) ينقبض ج) يبرد د) يسخن

٢٢) عند حدوث كدمات تتضرر

- أ) الصفائح الدموية ب) خلايا الدم الحمراء ج) خلايا الدم البيضاء د) البلازما

٢٣) أين تحدث عملية الإخصاب...

- أ) الرحم ب) المهبل ج) المبيض د) قناة البيض

٢٤) ما المادة الكيميائية التي تفرزها الغدد الصماء..

- أ) الانزيم ب) الخلايا الهدف ج) الهرمون د) اللعاب

٢٥) أين ينمو الجنين ويتطور.....

- أ) قناة البيض ب) المبيض ج) المهبل د) الرحم

٢٦) أي شهر يمكن معرفة جنس الجنين

- أ) الثالث ب) الرابع ج) الخامس د) السادس

٢٧) ماذا يسمى اتحاد البويضة و الحيوان المنوي ؟

- أ) البلوغ ب) دورة الحيض ج) الإخصاب د) الاباضة

٢٨) ماذا يسمى خليط الحيوانات المنوية والسائل؟

أ) السائل المنوي (ب) الخصية (ج) الاوعية المنوية (د) البربخ

٢٩) الغدة التي تسيطر على معظم النشاطات الحيوية في الجسم هي .

أ) الخصيتان (ب) الدرقية (ج) النخامية (د) الكظرية

٣٠) تتصف عضلات الأمعاء بانها

أ) هيكلية (ب) مخططة (ج) ارادية (د) ملساء

السؤال الثاني: ضع علامة (√) أمام العبارة الصحيحة وعلامة (×) أمام العبارة الخاطئة

٤

درجة لكل فقرة

✓	يخلص جهاز الإخراج الجسم من الفضلات	١
×	السكري مرض مزمن معدي	٢
×	سرطان الدم يصيب خلايا الدم الحمراء	٣
✓	الزواج الآمن هو كل حالة زواج يكون فيها كلا الطرفين لا يتسبب بانتقال الأمراض المعدية	٤

السؤال الثالث: اجب عن الأسئلة الآتية

درجتان لكل فقرة

٦

١) علل : لا تهضم المعدة نفسها ... لأنها تفرز مادة مخاطية تحميها من العصارة الهاضمة.

٢) ما السبب : درجة حرارة الخصيتين اقل من درجة حرارة الجسم
..... لأن الحيوان المنوي يتكون في درجة حرارة أقل من ٣٧

٣) أذكر : أجزاء خلوية تساعد في تجلط الدم .. الصفائح الدموية

انتهت الأسئلة مع تمنياتي بالتوفيق والنجاح

حقيبتك

www.haqibati.net

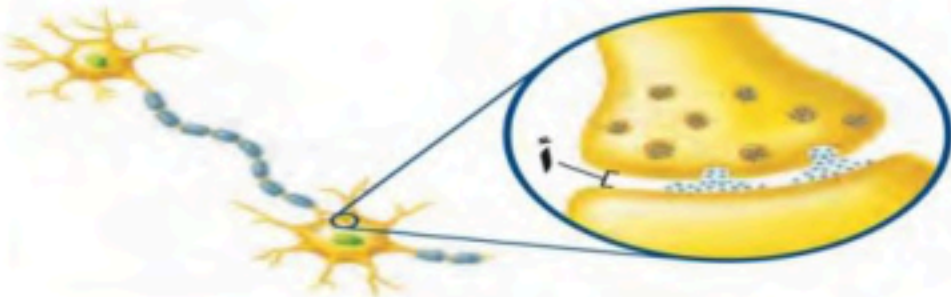
اسم الطالب :		 وزارة التعليم Ministry of Education		المملكة العربية السعودية		
رقم الجلوس :				وزارة التعليم		
الزمن : ساعتين	المادة : علوم			إدارة تعليم (بنين)		
الفصل الدراسي الثاني (الدور الأول)						
	التوقيع	المصحح	المجموع	س 2	س 1	السؤال
	التوقيع	المراجع	رقماً			
			كتابه			
			درجة فقط			الدرجة

٢٠

السؤال الأول : اجب عن الفقرات التالية :

درجتين لكل فقرة

أ. اختر الإجابة الصحيحة :

الجزء السائل من الدم .						
1	البلازما	2	الهيموجلوبين	3	خلايا الدم البيضاء	
تركيب يُغلق تلقائياً لیسد ممر الهواء ، فيمنع الطعام من اغلاقه ، والا اختنق الإنسان .						
1	لسان المزمار	2	الكيموس	3	المعدة	
أي جزء من العين يتجمع عليه الضوء ؟						
1	العدسات	2	الشبكية	3	القرنيه	
أهم الغدد الصماء في جسم الانسان ، تقوم بالسيطرة على معظم النشاطات الحيوية .						
1	الغدة النخامية	2	الغدة الزعترية	3	الغدة الدرقية	
يحمل الأوكسجين في الدم :						
1	خلايا الدم الحمراء	2	خلايا الدم البيضاء	3	اللمف	
ما الذي يتكوّن في الدم لمحاربة مولدات الضد ؟						
1	الهرمونات	2	الأجسام المضادة	3	مسببات المرض	
						
في الصورة المقابلة : ما اسم الجزء المشار اليه بالرمز أ ؟						
1	الشجيرات العصبية	2	العصبونات	3	الشق التشابكي	
شخص فصيلة دمه O يمنح :						
1	AB	2	O	3	الكل	

درجة لكل فقرة

ب. اختر المصطلح العلمي الدال على العبارات التالية :

{ الصفائح الدموية - البسترة - المفصل - الميلانين }

١	عملية تسخين السائل إلى درجة حرارة معينة تقتل معظم البكتيريا عندها
٢	مادة كيميائية تنتجها خلايا خاصة في البشرة تعمل على اكساب الجلد لونه
٣	أجزاء خلوية تُساعد على تجلط الدم
٤	ملتقى عظمين أو أكثر في الهيكل العظمي

السؤال الثاني : أجب عن الفقرات التالية :

٢٠

درجة لكل فقرة

أ. اقرن محتويات العمود الأول مع ما يناسبها من العمود الثاني

الغضروف	()	تهاجم البكتيريا و الفيروسات والأجسام الغريبة التي تغزو الجسم	١
الاوردة	()	اتحاد الحيوان المنوي بالبويضة	٢
الحساسية	()	تُحفز افراز الهستامين	٣
الاخصاب	()	يُغلف اطراف العظم	٤
كريات الدم البيضاء	()	الاوعية التي تُعيد الدم الي القلب	٥

درجة لكل فقرة

ب. ضع علامة (√) أمام العبارة الصحيحة ، وعلامة (x) أمام العبارة الخاطئة .

		في الشهر الرابع من الحمل يمكن معرفة جنس الجنين	١
		الفيتامينات الذائبة في الدهون يستطيع الجسم تخزينها	٢
		تقطيع الطعام بالأسنان يُعد مثلاً على الهضم الميكانيكي	٣
		من وظائف الدم : نقل الفضلات الناتجة عن خلايا الجسم الى الكليتين ليتم التخلص منها	٤
		عضلة القلب من العضلات الإرادية	٥

د. اجب عن الفقرات التالية :

٣ درجات

السؤال الأول : عدد دورات الدم ؟

١- -٢ -٣

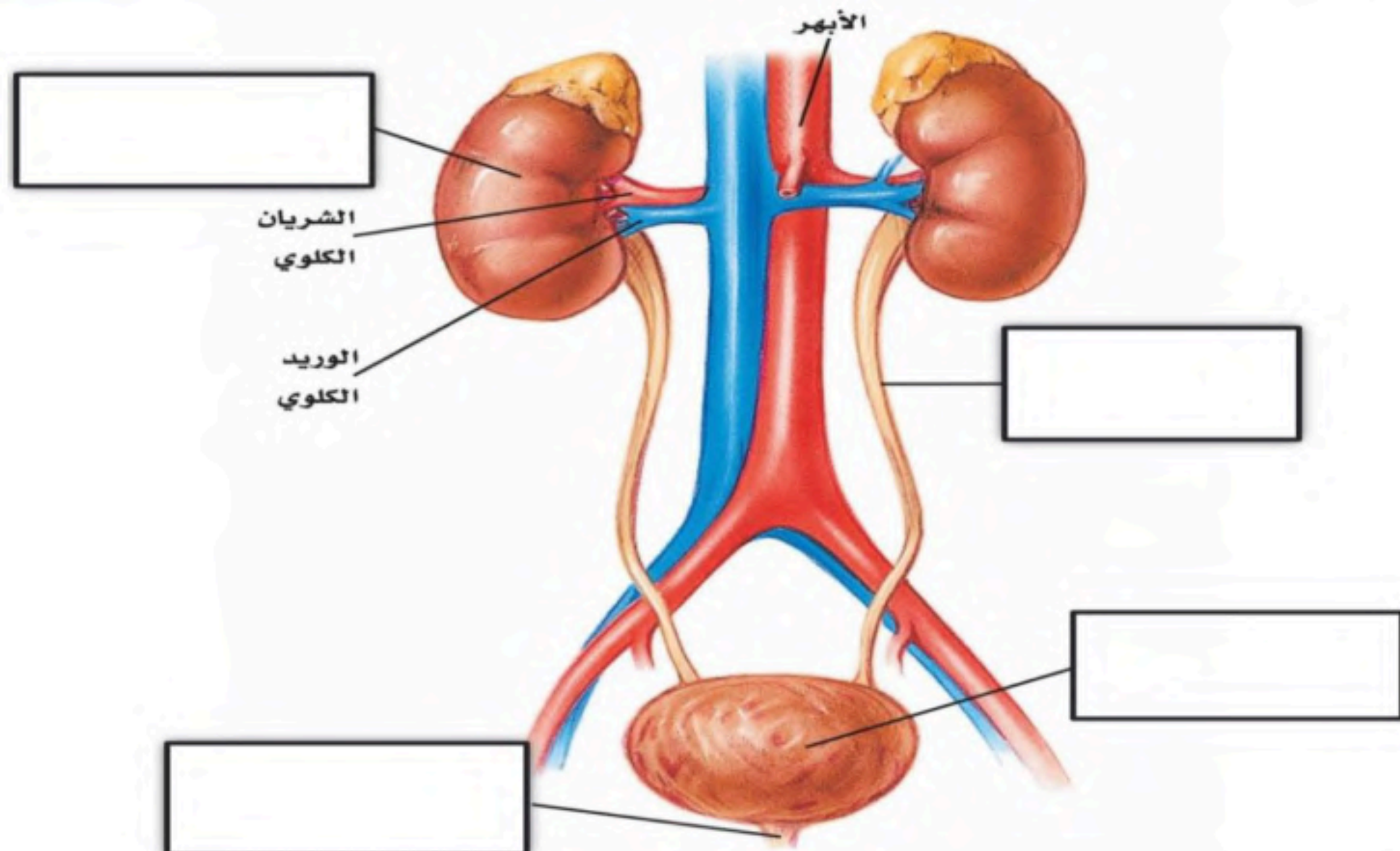
٣ درجات

السؤال الثاني : عدد طبقات الجلد ؟

١- -٢ -٣

٤ درجات

السؤال الثالث : من الشكل التالي ، اكمل بيانات (الجهاز البولي) في الفراغ المناسب



اسم الطالب : نموذج اجابه		المملكة العربية السعودية
رقم الجلوس :		وزارة التعليم
المادة : علوم		إدارة تعليم (بنين)
الزمن : ساعتين		
الفصل الدراسي الثاني (الدور الأول)	الصف : ثاني متوسط	

السؤال	س 1	س 2	المجموع	التوقيع
الدرجة				التوقيع

نموذج الاجابة

السؤال الأول : اجب عن الفقرات التالية

درجتين لكل فقرة

أ. اختر الإجابة الصحيحة :

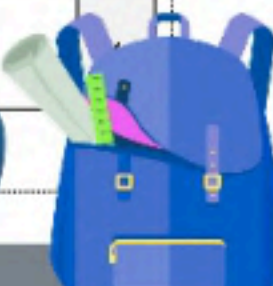
الجزء السائل من الدم .	1	البلازما	2	الهيموجلوبين	3	خلايا الدم البيضاء
تركيب يُغلق تلقائياً ليسد ممر الهواء ، فيمنع الطعام من اغلاقه ، والا اختنق الإنسان .	1	لسان المزمار	2	الكيموس	3	المعدة
أي جزء من العين يتجمع عليه الضوء ؟	1	العدسات	2	الشبكية	3	القرنيه
أهم الغدد الصماء في جسم الانسان ، تقوم بالسيطرة على معظم النشاطات الحيوية .	1	الغدة النخامية	2	الغدة الزعترية	3	الغدة الدرقية
يحمل الأوكسجين في الدم :	1	خلايا الدم الحمراء	2	خلايا الدم البيضاء	3	اللمف
ما الذي يتكوّن في الدم لمحاربة مولدات الضد ؟	1	الهرمونات	2	الأجسام المضادة	3	مسببات المرض
في الصورة المقابلة : ما اسم الجزء المشار اليه بالرمز أ ؟	1	الخلية العصبية	2	الهرمونات	3	الشق التشابكي
شخص فصيلة دمه O يمنح :	1	AB	2	O	3	الكل

درجة لكل فقرة

ب. اختر المصطلح العلمي الدال على العبارات التالية :

{ الصفائح الدموية - البسترة - المفصل - الميلانين }

عملية تسخين السائل إلى درجة حرارة معينة تقتل معظم البكتيريا عندها	١	البسترة
مادة كيميائية تنتجها خلايا خاصة في البشرة تعمل على اكساب الجلد لونه	٢	الميلانين
أجزاء خلوية تُساعد على تجلط الدم	٣	الصفائح الدموية
ملتقى عظمين أو أكثر في الهيكل العظمي		المفصل



أ. اقرن محتويات العمود الأول مع ما يناسبها من العمود الثاني

الغضروف	(٤)	تهاجم البكتيريا و الفيروسات والأجسام الغريبة التي تغزو الجسم	١
الاوردة	(٥)	اتحاد الحيوان المنوي بالبويضة	٢
الحساسية	(٣)	تُحفز افراز الهستامين	٣
الاخصاب	(٢)	يُغلف اطراف العظم	٤
كريات الدم البيضاء	(١)	الاوعية التي تُعيد الدم الي القلب	٥

درجة لكل فقرة

ب. ضع علامة (√) أمام العبارة الصحيحة ، وعلامة (x) أمام العبارة الخاطئة .

√	في الشهر الرابع من الحمل يمكن معرفة جنس الجنين	١
√	الفيتامينات الذائبة في الدهون يستطيع الجسم تخزينها	٢
√	تقطيع الطعام بالأسنان يُعد مثلاً على الهضم الميكانيكي	٣
√	من وظائف الدم : نقل الفضلات الناتجة عن خلايا الجسم الى الكليتين ليتم التخلص منها	٤
x	عضلة القلب من العضلات الإرادية	٥

د. اجب عن الفقرات التالية :

٣ درجات

السؤال الأول : عدد دورات الدم ؟

١- الدورة القلبية . ٢- الدورة الرئوية (الدورة الدموية الصغرى) ٣- الدورة الجسمية (الدورة الدموية الكبرى)

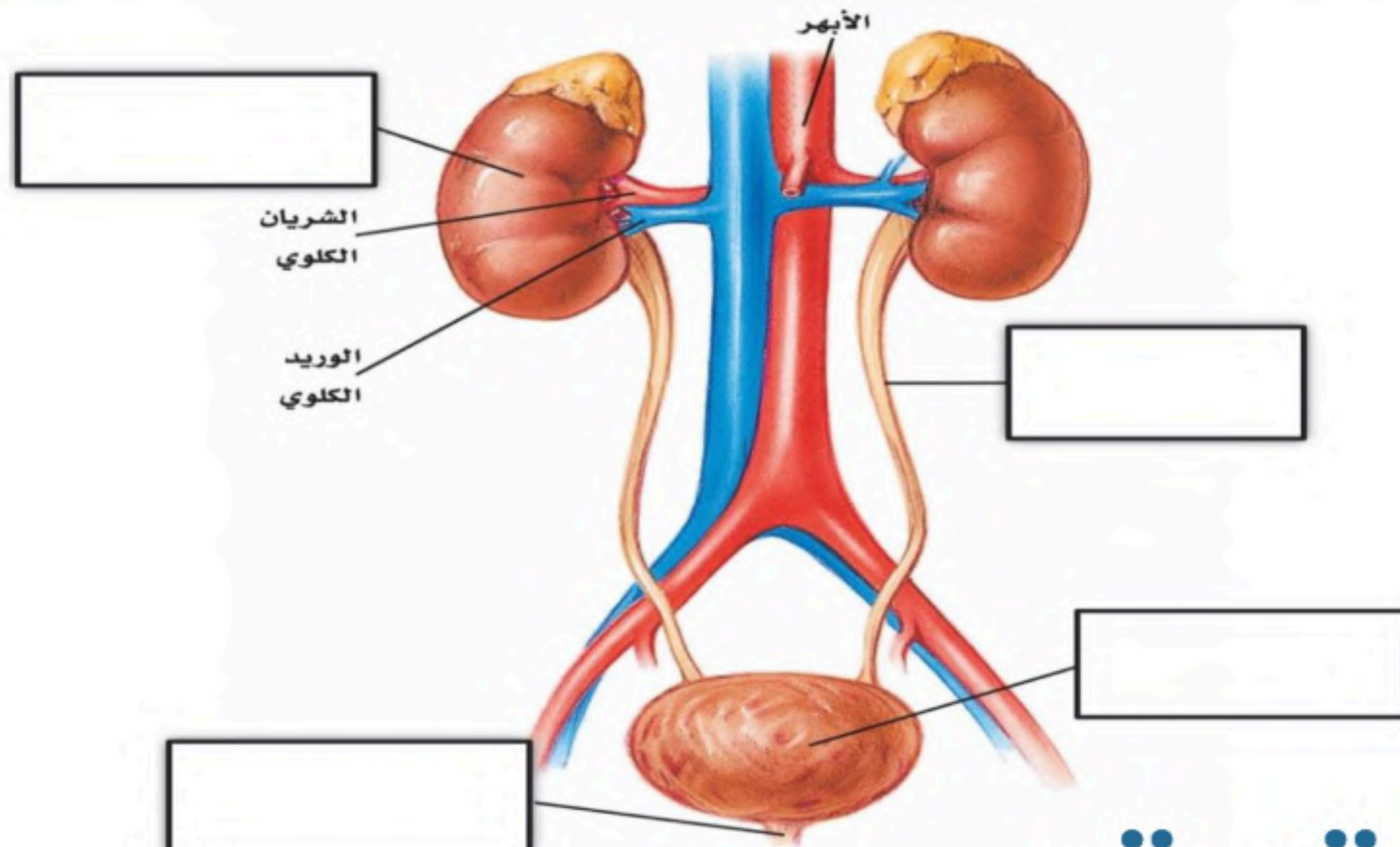
٣ درجات

السؤال الثاني : عدد طبقات الجلد ؟

١- البشرة . ٢- الأدمة ٣- الطبقة الدهنية

٤ درجات

السؤال الثالث : من الشكل التالي ، اكمل بيانات (الجهاز البولي) في الفراغ المناسب



اختبار مادة العلوم نهاية الفصل الدراسي الثاني (الدور الأول)		 وزارة التعليم Ministry of Education	المملكة العربية السعودية وزارة التعليم إدارة التعليم بمنطقة مكة المكرمة مدرسةالمتوسطة
الثاني متوسط	الصف :		
	الفصل :		
ساعة ونصف	الزمن :		
1446	السنة الدراسية :		

اسم الطالب	رقم الجلوس			
رقم السؤال	السؤال الأول	السؤال الثاني	السؤال الثالث	السؤال الرابع
الدرجة				المجموع

20

أجب مستعين بالله على الأسئلة التالية :

السؤال الأول: ظلل حرف (ص) إذا كانت الإجابة صحيحة، وحرف (خ) إذا كانت العبارة خاطئة:		
السؤال	صح	خطأ
1. يتكون القلب في الإنسان من 6 حجرات	ص	خ
2. الأوردة أو عية دموية تعيد الدم من أجزاء الجسم إلى القلب	ص	خ
3. الجهاز اللمفي يجمع السوائل النسيجية الموجودة بين الخلايا ويعيدها إلى مجرى الدم	ص	خ
4. المناعة الصناعية هي المناعة التي يكتسبها الجسم عندما يصنع أجسام مضادة استجابة لمولد ضد محدد	ص	خ
5. يمثل الجلد والجهاز التنفسي والجهاز الهضمي وجهاز الدوران خط الدفاع الأول للجسم	ص	خ
6. في الفم يحدث هضم ميكانيكي فقط	ص	خ
7. الكربوهيدرات هي المصدر الرئيسي لطاقة الجسم	ص	خ
8. تمتاز الأمعاء الدقيقة بقطرها الصغير وطولها الذي يتراوح بين 4 - 7 متر	ص	خ
9. الزفير هو عملية دخول الهواء من الجو الخارجي إلى الرئتين	ص	خ
10. يستطيع الإنسان العيش بصحة جيدة بوجود كلية واحدة	ص	خ
11. المثانة عضو عضلي مرن يخزن البول إلى حين إخراجة من الجسم	ص	خ
12. عضلة القلب من الأمثلة على العضلات الإرادية	ص	خ
13. تتحرك العضلات عن طريق الانقباض والانبساط	ص	خ
14. يتحرك السائل العصبي داخل العصبون في اتجاهين	ص	خ
15. ملتقى عظمين أو أكثر في الهيكل العظمي يسمى مفصل	ص	خ
16. يتركب الجهاز العصبي المركزي من الدماغ والحبل الشوكي	ص	خ
17. دورة الحيض تحدث في الجهاز التناسلي الذكري والأنثوي	ص	خ
18. هرمون التستوستيرون يتحكم في الصفات الجنسية الذكورية	ص	خ
19. تنمو التوائم الغير متماثلة من بويضة واحدة مخصبة من حيوان منوي واحد	ص	خ
20. يعتمد المولود البشري على الوالدين للحصول على غذائه	ص	خ

تابع الأسئلة

السؤال الثاني: ظلل الإجابة الصحيحة في ورقة الإجابة :

1. أي أجزاء الدم وظيفته منع نزيف الدم وإيقافه :

15	أ	البلازما	ب	خلايا الدم الحمراء	ج	خلايا الدم البيضاء	د	الصفائح الدموية
	2. تدفق الدم من القلب إلى الرئتين فقط وعودته إلى القلب مره أخرى يطلق عليه الدورة الدموية :							
	أ	القلبية	ب	الجسمية	ج	الكبرى	د	الصغرى
	3. أي الأمراض التالية من الأمراض المعدية :							
	أ	السكري	ب	السرطان	ج	الحساسية	د	الإيدز
	4. أي الأعضاء التالية لاينتمي إلى أجزاء القناة الهضمية:							
	أ	الأسنان	ب	الفم	ج	المرئ	د	المعدة
	5. وظيفتها إمتصاص الماء وتحويل بقايا الطعام إلى فضلات صلبة :							
	أ	الأمعاء الغليظة	ب	الأمعاء الدقيقة	ج	المستقيم	د	الشرج
	6. عضلة توجد تحت الرئتين تنقبض وتنسبط لتحريك الغازات إلى داخل الجسم وخارجه هي عضله :							
	أ	البطن	ب	الصدر	ج	الحجاب الحاجز	د	الكرش
	7. أي الأجهزة التالية ليست ضمن اجهزة الإخراج :							
	أ	الهضمي	ب	التنفسي	ج	العصبي	د	البولي
	8. أسمك طبقات الجلد هي :							
	أ	القشرة	ب	البشرة	ج	الأدمة	د	الدهنية
	9. ماهي الصبغة التي تنتجها خلايا خاصة في البشرة وتعمل على اكساب الجلد لونه ؟							
	أ	الفيتامين	ب	الأميليز	ج	الميلانين	د	اليونانين
	10. من الأمثلة على المفاصل الثابتة :							
	أ	الجمجمة	ب	الركبة	ج	العمود الفقري	د	الرقبة
	11. المسافة القصيرة التي تفصل بين كل عصبون وعصبون تسمى :							
	أ	الشق التشابكي	ب	الشجيرات العصبية	ج	جسم الخلية	د	المحور الإسطواناني
	12. ما المادة الكيميائية التي تفرزها الغدد الصماء ؟							
	أ	الهرمون	ب	السيال العصبي	ج	اللعباب	د	الدموع
	13. تعد أهم الغدد الصم في جسم الإنسان لسيطرتها على معظم النشاطات الحيوية في الجسم هي الغدد:							
	أ	الصنوبرية	ب	النخامية	ج	الزعترية	د	الجنسية
	14. يمكن تحديد جنس الجنين في الشهر :							
	أ	الثاني	ب	الثالث	ج	الرابع	د	الخامس
	15. المرحلة التي يبدأ فيها يضعف السمع والبصر وتقل فاعلية القلب والرئتين هي المرحلة :							
	أ	الطفولة	ب	المراهقة	ج	الرشد	د	الشيخوخة

السؤال الثالث: أجب عن الأسئلة التالية :-

أ) من المهم قبل نقل الدم من شخص لآخر التأكد من : 1-

2) ارسم الجهاز التناسلي الأنثوي مع ذكر أجزاءه ؟

-2

انتهت الأسئلة

اختبار مادة العلوم نهاية الفصل الدراسي الثاني (الدور الأول)		 وزارة التعليم Ministry of Education	المملكة العربية السعودية وزارة التعليم إدارة التعليم بمنطقة مكة المكرمة مدرسة المتوسطة
الصف :	الثاني متوسط		
الفصل :			
الزمن :	ساعة ونصف		
السنة الدراسية :	1446		

اسم الطالب	رقم الجلوس	نموذج الاجابه
رقم السؤال	الدرجة	نموذج الاجابه

20

أجب مستعين بالله على الأسئلة التالية :

السؤال الأول: ظلل حرف (ص) إذا كانت الإجابة صحيحة، وحرف (خ) إذا كانت العبارة خاطئة:		
السؤال	صح	خطأ
1. يتكون القلب في الإنسان من 6 حجرات	ص	خ
2. الأوردة أو عية دموية تعيد الدم من أجزاء الجسم إلى القلب	ص	خ
3. الجهاز اللمفي يجمع السوائل النسيجية الموجودة بين الخلايا ويعيدها إلى مجرى الدم	ص	خ
4. المناعة الصناعية هي المناعة التي يكتسبها الجسم عندما يصنع أجسام مضادة استجابة لمولد ضد محدد	ص	خ
5. يمثل الجلد والجهاز التنفسي والجهاز الهضمي وجهاز الدوران خط الدفاع الأول للجسم	ص	خ
6. في الفم يحدث هضم ميكانيكي فقط	ص	خ
7. الكربوهيدرات هي المصدر الرئيسي لطاقة الجسم	ص	خ
8. تمتاز الأمعاء الدقيقة بقطرها الصغير وطولها الذي يتراوح بين 4 - 7 متر	ص	خ
9. الزفير هو عملية دخول الهواء من الجو الخارجي إلى الرئتين	ص	خ
10. يستطيع الإنسان العيش بصحة جيدة بوجود كلية واحدة	ص	خ
11. المثانة عضو عضلي مرن يخزن البول إلى حين إخراجة من الجسم	ص	خ
12. عضلة القلب من الأمثلة على العضلات الإرادية	ص	خ
13. تتحرك العضلات عن طريق الانقباض والانبساط	ص	خ
14. يتحرك السائل العصبي داخل العصبون في اتجاهين	ص	خ
15. ملتقى عظمين أو أكثر في الهيكل العظمي يسمى مفصل	ص	خ
16. يتركب الجهاز العصبي المركزي من الدماغ والحبل الشوكي	ص	خ
17. دورة الحيض تحدث في الجهاز التناسلي الذكري والأنثوي	ص	خ
18. هرمون التستوستيرون يتحكم في الصفات الجنسية الذكورية	ص	خ
19. تنمو التوائم الغير متماثلة من بويضة واحدة مخصبة من حيوان منوي واحد	ص	خ
20. يعتمد المولود البشري على الوالدين للحصول على غذائه	ص	خ

تابع الأسئلة

حقيبتين

www.haqibati.net



السؤال الثاني: ظلل الإجابة الصحيحة في ورقة الإجابة :

1. أي أجزاء الدم وظيفته منع نزيف الدم وإيقافه :

15	أ	البلازما	ب	خلايا الدم الحمراء	ج	خلايا الدم البيضاء	د	الصفائح الدموية
	2. تدفق الدم من القلب إلى الرئتين فقط وعودته إلى القلب مره أخرى يطلق عليه الدورة الدموية :							
	أ	القلبية	ب	الجسمية	ج	الكبرى	د	الصغرى
	3. أي الأمراض التالية من الأمراض المعدية :							
	أ	السكري	ب	السرطان	ج	الحساسية	د	الإيدز
	4. أي الأعضاء التالية لاينتمي إلى أجزاء القناة الهضمية:							
	أ	الأسنان	ب	الفم	ج	المرئ	د	المعدة
	5. وظيفتها امتصاص الماء وتحويل بقايا الطعام إلى فضلات صلبة :							
	أ	الأمعاء الغليظة	ب	الأمعاء الدقيقة	ج	المستقيم	د	الشرج
	6. عضلة توجد تحت الرئتين تنقبض وتنسبط لتحريك الغازات إلى داخل الجسم وخارجه هي عضله :							
	أ	البطن	ب	الصدر	ج	الحجاب الحاجز	د	الكرش
	7. أي الأجهزة التالية ليست ضمن اجهزة الإخراج :							
	أ	الهضمي	ب	التنفسي	ج	العصبي	د	البولي
	8. أسمك طبقات الجلد هي :							
	أ	القشرة	ب	البشرة	ج	الأدمة	د	الدهنية
	9. ماهي الصبغة التي تنتجها خلايا خاصة في البشرة وتعمل على اكساب الجلد لونه ؟							
	أ	الفيتامين	ب	الأميليز	ج	الميلانين	د	اليونانين
	10. من الأمثلة على المفاصل الثابتة : :							
	أ	الجمجمة	ب	الركبة	ج	العمود الفقري	د	الرقبة
	11. المسافة القصيرة التي تفصل بين كل عصبون وعصبون تسمى :							
	أ	الشق التشابكي	ب	الشجيرات العصبية	ج	جسم الخلية	د	المحور الإسطواني
	12. ما المادة الكيميائية التي تفرزها الغدد الصماء ؟							
	أ	الهرمون	ب	السيال العصبي	ج	اللعباب	د	الدموع
	13. تعد أهم الغدد الصم في جسم الإنسان لسيطرتها على معظم النشاطات الحيوية في الجسم هي الغدد:							
	أ	الصنوبرية	ب	النخامية	ج	الزعترية	د	الجنسية
	14. يمكن تحديد جنس الجنين في الشهر :							
	أ	الثاني	ب	الثالث	ج	الرابع	د	الخامس
	15. المرحلة التي يبدأ فيها يضعف السمع والبصر وتقل فاعلية القلب والرئتين هي المرحلة :							
	أ	الطفولة	ب	المراهقة	ج	الرشد	د	الشيخوخة

السؤال الثالث: أجب عن الأسئلة التالية :-

أ) من المهم قبل نقل الدم من شخص لآخر التأكد من : 1- فصيلة الدم . - العامل الريزيسي .

2) ارسم الجهاز التناسلي الأنثوي مع ذكر أجزائه ؟

انتهت الأسئلة

حقيبتك

www.haqibati.net



اختبار نهاية الفصل الدراسي الثاني
(الدور الأول)
لعام ١٤٤٦ هـ
الصف / الثاني المتوسط
المادة / العلوم
الزمن / ساعة ونصف

المملكة العربية السعودية
وزارة التعليم
إدارة التعليم
هشام فرغلي حسانين



اسم الطالب / رقم الجلوس /

الدرجة الكلية

٤٠

السؤال	الدرجة قبل المراجعة		المصحح		الدرجة بعد المراجعة		المراجع	
	رقماً	كتابه	الاسم	التوقيع	رقماً	كتابه	الاسم	التوقيع
الأول								
الثاني								
الثالث								
الرابع								
المجموع	رقماً		كتابة					

أجب عن جميع الأسئلة التالية علماً بأن عدد الأسئلة (٤) موزعة على (٤) صفحات

٢٠

درجة لكل فقرة

السؤال الأول: اختر الإجابة الصحيحة مما يلي

(١) يوجد في القلب :

(أ) حجرتين (ب) ثلاثة حجرات (ج) اربع حجرات (د) حجرة واحدة

(٢) في الجهاز الهضمي عدة وسائل دفاعية منها:

(أ) اللعاب والإنزيمات (ب) القلب (ج) الرنتين (د) جميع ما سبق

(٣) عندما يتعرض النسيج للضرر وتهاجمه بعض مسببات المرض فإنه:

(أ) يموت (ب) يتجدد (ج) يلتهب (د) لا يحدث شيء

(٤) من الأمراض الجنسية التي تسببها البكتيريا

أ- السيلان ب- الزكام ج- الكحة د- الايدز

(٥) اين تحدث عملية تبادل الغذاء والأكسجين والفضلات

(أ) الشرايين (ب) الاوردة (ج) الشعيرات الدموية (د) الاوعية اللمفية

(٦) ما الذي يسبب الامراض المعدية

(أ) الوراثة (ب) المواد الكيميائية (ج) المخلوقات الحية (د) التحسس

٧) اي الخلايا تهاجم مسببات الامراض

١) خلايا الدم الحمراء (ب) خلايا الدم البيضاء (ج) الصفائح الدموية (د) الخلايا العصبية

٨) هي نوع من البروتينات تسرع معدل التفاعلات الكيميائية في الجسم:

١) الانزيمات (ب) البكتريا (ج) الفيروسات (د) الفطريات

٩) تصنع الانزيمات في:

١) اللعاب (ب) الامعاء الدقيقة (ج) المعدة (د) كل ما سبق

١٠) الفم تبدأ فيه عملية الهضم:

١) الميكانيكي (ب) الكيميائي (ج) كلاً من أ- ب معاً (د) الامتصاص

١١) هي انقباض العضلات الملساء في المريء لنقل الطعام في اتجاه المعدة:

١) التحلل (ب) الامتصاص (ج) الحركة الدودية (د) الدائرية

١٢) المعدة تفرز حمض فتقوم بالهضم الكيميائي:

أ) الهيدروكلوريك (ب) الكربونيك (ج) النيتريك (د) الكبريتيك

١٣) ما الجزء الذي يحدث فيه معظم الهضم الكيميائي..

أ) الأمعاء الدقيقة (ب) المعدة (ج) الامعاء الغليظة (د) الكبد

١٤) اي الاعضاء التالية يتم فيها امتصاص معظم الماء

أ) الأمعاء الدقيقة (ب) المعدة (ج) الامعاء الغليظة (د) الكبد

١٥) أين تنتج الخلايا خلايا الدم الحمراء.....

أ) العظم الكثيف (ب) الغضروف (ج) السمحاق (د) نخاع العظم

١٦) توجد المفاصل غير المتحركة في الانسان في.

أ) المرفق (ب) الرسغ (ج) الجمجمة (د) العنق

١٧) أي الأجزاء التالية جزء من الأذن الداخلية:

أ) القوقعة (ب) السندان (ج) طبلة الاذن (د) المطرقة

١٨) ماذا يغلف طرف العظام ؟

أ) الغضروف ب) الأوتار ج) الأربطة د) العضلات

١٩) أي الفيتامينات التالية تُصنع في الجلد ؟

أ) فيتامين أ ب) فيتامين ج ج) فيتامين د د) فيتامين ك

٢٠) أي جزء من العين يقع عليه الضوء ؟

أ) العدسات ب) البؤبؤ ج) الشبكية د) القرنية

السؤال الثاني: ضع علامة (√) أمام العبارة الصحيحة وعلامة (×) أمام العبارة الخاطئة

١٠

درجة لكل فقرة

١	يخلص جهاز الإخراج الجسم من الفضلات
٢	الصفائح الدموية تساعد على تجلط الدم
٣	التمييز بين الأطعمة المختلفة يكون عن طريق البراعم الذوقية
٤	الزواج الآمن هو كل حالة زواج يكون فيها كلا الطرفين لا يتسبب بانتقال الأمراض المعدية
٥	السكري مرض مزمن معدي .
٦	يشكل الدم ٨% من كتلة الجسم .
٧	الإخصاب هو اتحاد البويضة مع الحيوان المنوي
٨	الجلد الفاتح اللون يحتوي على كمية أقل من الميلانين
٩	يؤدي الفشل الكلوي إلى تراكم السموم في الدم
١٠	سرطان الدم يصيب خلايا الدم الحمراء

السؤال الثالث: صل ما يناسب من القائمة أ بما يناسبه من القائمة ب

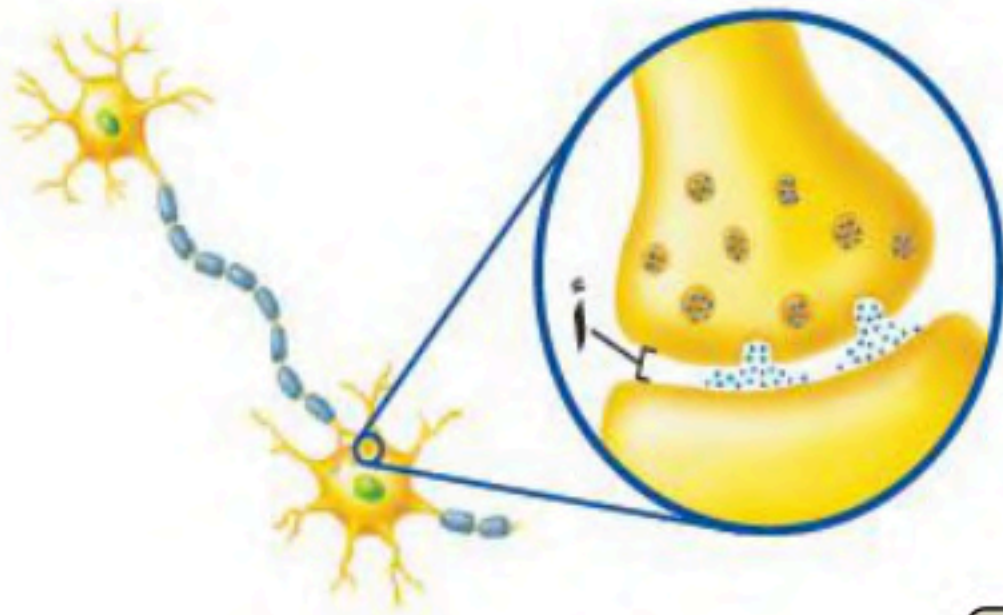
درجة لكل فقرة

٥

م	القائمة أ	القائمة ب
١	صبغة تنتجها خلايا خاصة في طبقة الجلد	العصبونات
٢	عضلات تتحرك تلقائياً ولا تتحكم في حركتها	المفصل
٣	غشاء صلب يغلف سطح العظام	السمحاق
٤	يتواجد عندما يلتقي عظمتين او اكثر	لاإرادية
٥	الوحدات الوظيفية الأساسية التي يتكون منها الجهاز العصبي	الميلانين
		الوتر

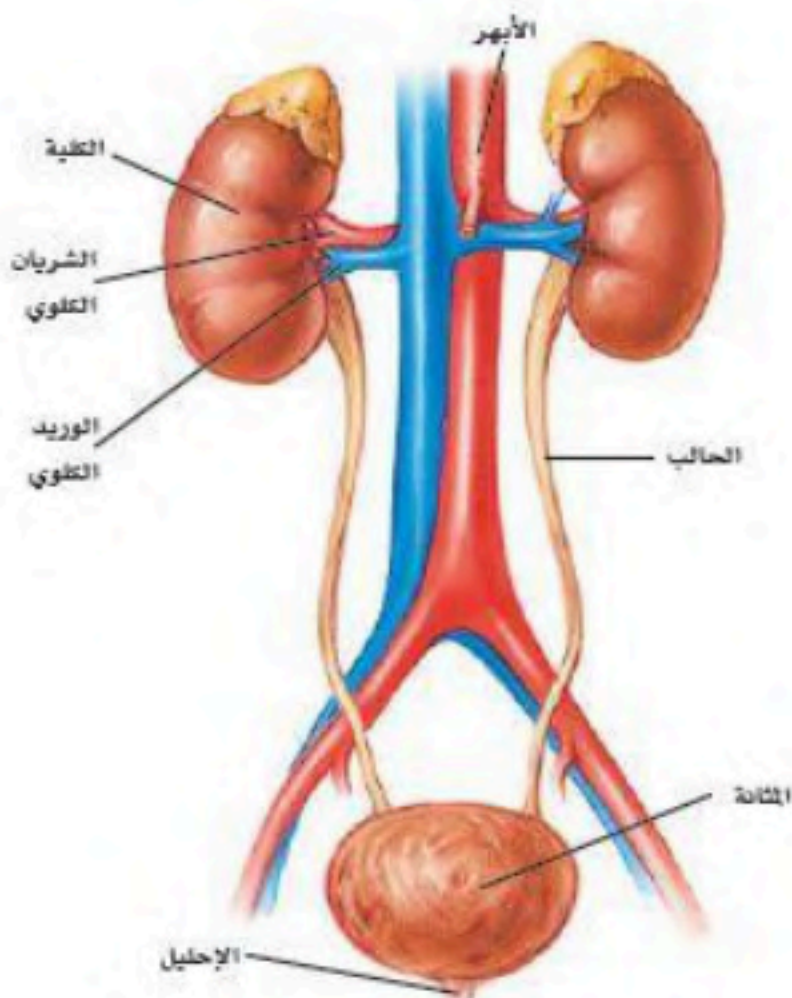
السؤال الرابع : أجب عما يلي

درجتان ونصف



١- من خلال الشكل المقابل ما أسم الجزء المشار اليه بالحرف أ

درجتان ونصف



٢- أي أجزاء الشكل المقابل يتجمع فيه البول ؟

.....

انتهت الأسئلة مع تمنياتي بالتوفيق والنجاح

اختبار نهاية الفصل الدراسي الثاني
(الدور الأول)
لعام ١٤٤٦ هـ
الصف / الثاني المتوسط
المادة / العلوم
الزمن / ساعة ونصف

المملكة العربية السعودية
وزارة التعليم
إدارة التعليم
هشام فرغلي حسانين
نموذج اجابة



اسم الطالب / رقم الجلوس /

الدرجة الكلية

٤٠

السؤال	الدرجة قبل المراجعة		المصحح		الدرجة بعد المراجعة		المراجع
	رقماً	كتابه	الاسم	التوقيع	رقماً	كتابه	
الأول							
الثاني							
الثالث							
الرابع							
المجموع	رقماً	كتابه					

نموذج الاجابة

أجب عن جميع الأسئلة التالية علماً بأن عدد الأسئلة (٤) موزعة على (٤) صفحات

درجة لكل فقرة

السؤال الأول: اختر الاجابة الصحيحة مما يلي

٢٠

(١) يوجد في القلب :

(أ) حجرتين (ب) ثلاثة حجرات (ج) اربع حجرات (د) حجرة واحدة

(٢) في الجهاز الهضمي عدة وسائل دفاعية منها:

(أ) اللعاب والإنزيمات (ب) القلب (ج) الرنتين (د) جميع ما سبق

(٣) عندما يتعرض النسيج للضرر وتهاجمه بعض مسببات المرض فإنه:

(أ) يموت (ب) يتجدد (ج) يلتهب (د) لا يحدث شيء

(٤) من الأمراض الجنسية التي تسببها البكتيريا

أ- السيلان ب- الزكام ج- الكحة د- الايدز

(٥) اين تحدث عملية تبادل الغذاء والأكسجين والفضلات

(أ) الشرايين (ب) الاوردة (ج) الشعيرات الدموية (د) الاوعية اللمفية

(٦) ما الذي يسبب الامراض المعدية

(أ) الوراثة (ب) المواد الكيميائية (ج) المخلوقات الحية (د) التحسس

تابع الأسئلة في الصفحة التالية



٧) اي الخلايا تهاجم مسببات الامراض

١) خلايا الدم الحمراء (ب) خلايا الدم البيضاء (ج) الصفائح الدموية (د) الخلايا العصبية

٨) هي نوع من البروتينات تسرع معدل التفاعلات الكيميائية في الجسم:

١) الانزيمات (ب) البكتريا (ج) الفيروسات (د) الفطريات

٩) تصنع الانزيمات في:

١) اللعاب (ب) الامعاء الدقيقة (ج) المعدة (د) كل ما سبق

١٠) الفم تبدأ فيه عملية الهضم:

١) الميكانيكي (ب) الكيميائي (ج) كلاً من أ- ب معاً (د) الامتصاص

١١) هي انقباض العضلات الملساء في المريء لنقل الطعام في اتجاه المعدة:

١) التحلل (ب) الامتصاص (ج) الحركة الدودية (د) الدائرية

١٢) المعدة تفرز حمض فتقوم بالهضم الكيميائي:

١) الهيدروكلوريك (ب) الكربونيك (ج) النيتريك (د) الكبريتيك

١٣) ما الجزء الذي يحدث فيه معظم الهضم الكيميائي..

١) الأمعاء الدقيقة (ب) المعدة (ج) الامعاء الغليظة (د) الكبد

١٤) اي الاعضاء التالية يتم فيها امتصاص معظم الماء

١) الأمعاء الدقيقة (ب) المعدة (ج) الامعاء الغليظة (د) الكبد

١٥) أين تنتج الخلايا خلايا الدم الحمراء.....

١) العظم الكثيف (ب) الغضروف (ج) السمحاق (د) نخاع العظم

١٦) توجد المفاصل غير المتحركة في الانسان في.

١) المرفق (ب) الرسغ (ج) الجمجمة (د) العنق

١٧) أي الأجزاء التالية جزء من الأذن الداخلية:

١) القوقعة (ب) السندان (ج) طبلة الاذن (د) المطرقة



١٨) ماذا يغلف طرف العظام ؟

أ) **الغضروف** (ب) الأوتار (ج) الأربطة (د) العضلات

١٩) أي الفيتامينات التالية تُصنع في الجلد ؟

أ) فيتامين أ (ب) فيتامين ج (ج) **فيتامين د** (د) فيتامين ك

٢٠) أي جزء من العين يقع عليه الضوء ؟

أ) العدسات (ب) البؤبؤ (ج) **الشبكية** (د) القرنية

السؤال الثاني: ضع علامة (√) أمام العبارة الصحيحة وعلامة (×) أمام العبارة الخاطئة

١٠

درجة لكل فقرة

✓	١	يخلص جهاز الإخراج الجسم من الفضلات
✓	٢	الصفائح الدموية تساعد على تجلط الدم
✓	٣	التمييز بين الأطعمة المختلفة يكون عن طريق البراعم الذوقية
✓	٤	الزواج الآمن هو كل حالة زواج يكون فيها كلا الطرفين لا يتسبب بانتقال الأمراض المعدية
×	٥	السكري مرض مزمن معدي .
✓	٦	يشكل الدم ٨% من كتلة الجسم .
✓	٧	الإخصاب هو اتحاد البويضة مع الحيوان المنوي
✓	٨	الجلد الفاتح اللون يحتوي على كمية أقل من الميلانين
✓	٩	يؤدي الفشل الكلوي إلى تراكم السموم في الدم
×	١٠	سرطان الدم يصيب خلايا الدم الحمراء

حقيبتك

www.haqibati.net



السؤال الثالث: صل ما يناسب من القائمة أ بما يناسبه من القائمة ب

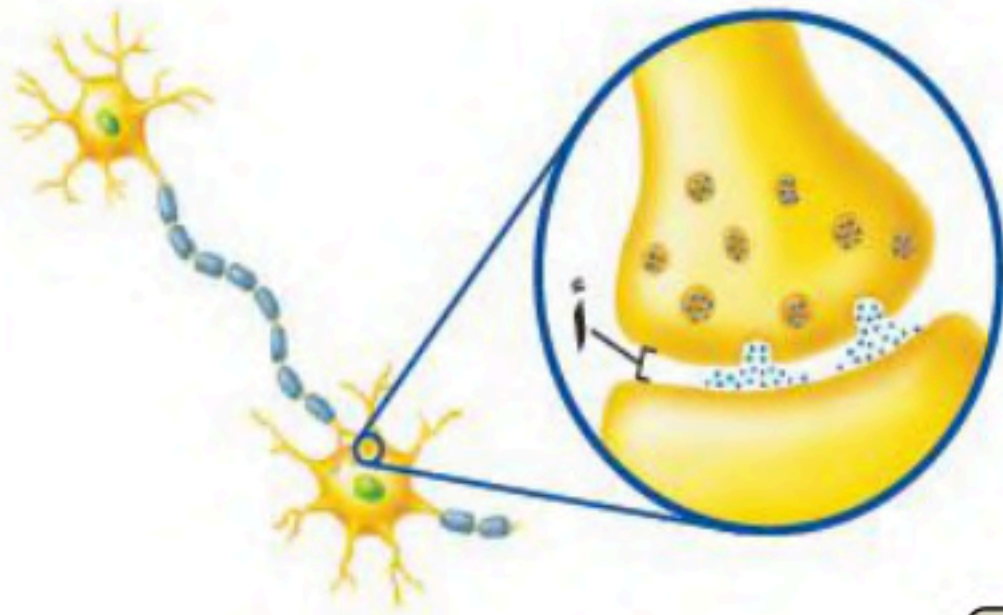
درجة لكل فقرة

٥

م	القائمة أ	القائمة ب
١	صبغة تنتجها خلايا خاصة في طبقة الجلد	العصبونات
٢	عضلات تتحرك تلقائياً ولا تتحكم في حركتها	المفصل
٣	غشاء صلب يغلف سطح العظام	السمحاق
٤	يتواجد عندما يلتقي عظمتين او اكثر	لاإرادية
٥	الوحدات الوظيفية الأساسية التي يتكون منها الجهاز العصبي	الميلانين
		الوتر

السؤال الرابع : أجب عما يلي

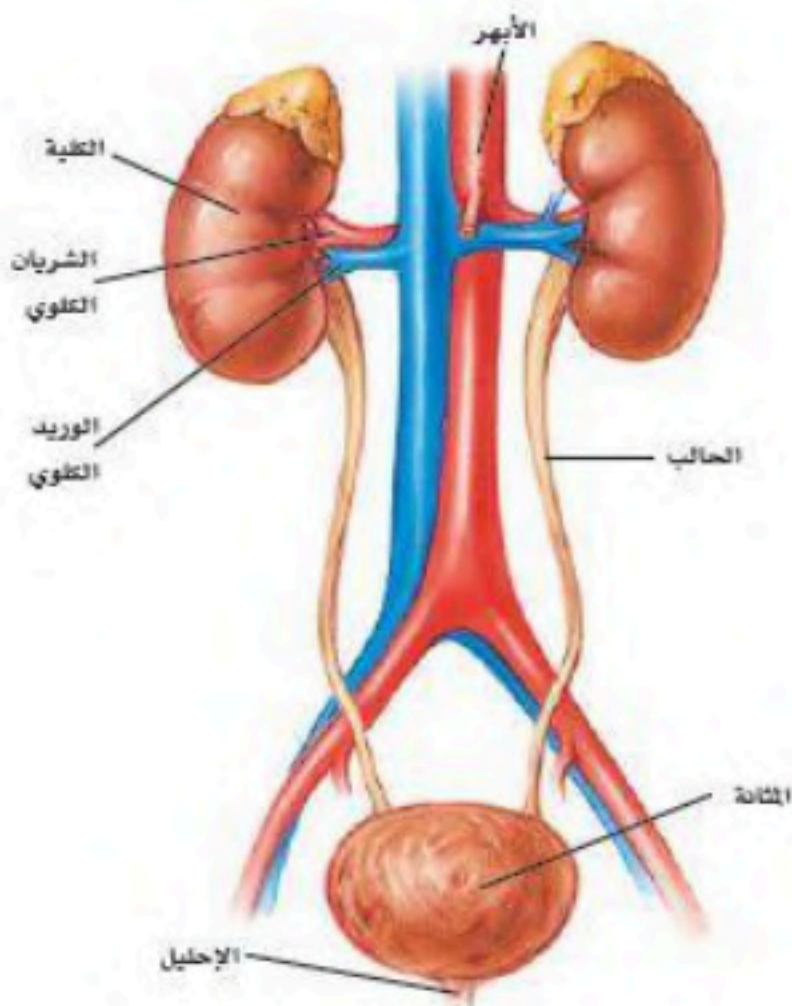
درجتان ونصف



١- من خلال الشكل المقابل ما أسم الجزء المشار اليه بالحرف أ **الشق التشابكي**

درجتان ونصف

٢- أي أجزاء الشكل المقابل يتجمع فيه البول ؟



المثانة

حقيبتين

www.haqibati.net



انتهت الأسئلة مع تمنياتي بالتوفيق والنجاح



المملكة العربية السعودية

وزارة التعليم (280)

الإدارة العامة للتعليم بمحافظة جدة

مكتب التعليم جنوب جدة/ بنات

المدرسة المتوسطة /

وزارة التعليم
Ministry of Education

اختبار نهاية الفصل الدراسي الثاني	
المادة	علوم
الصف	ثاني
الزمن	ساعتين
العام الدراسي 1445 - 1446 هـ	

اسم الطالب / رقم الجلوس /

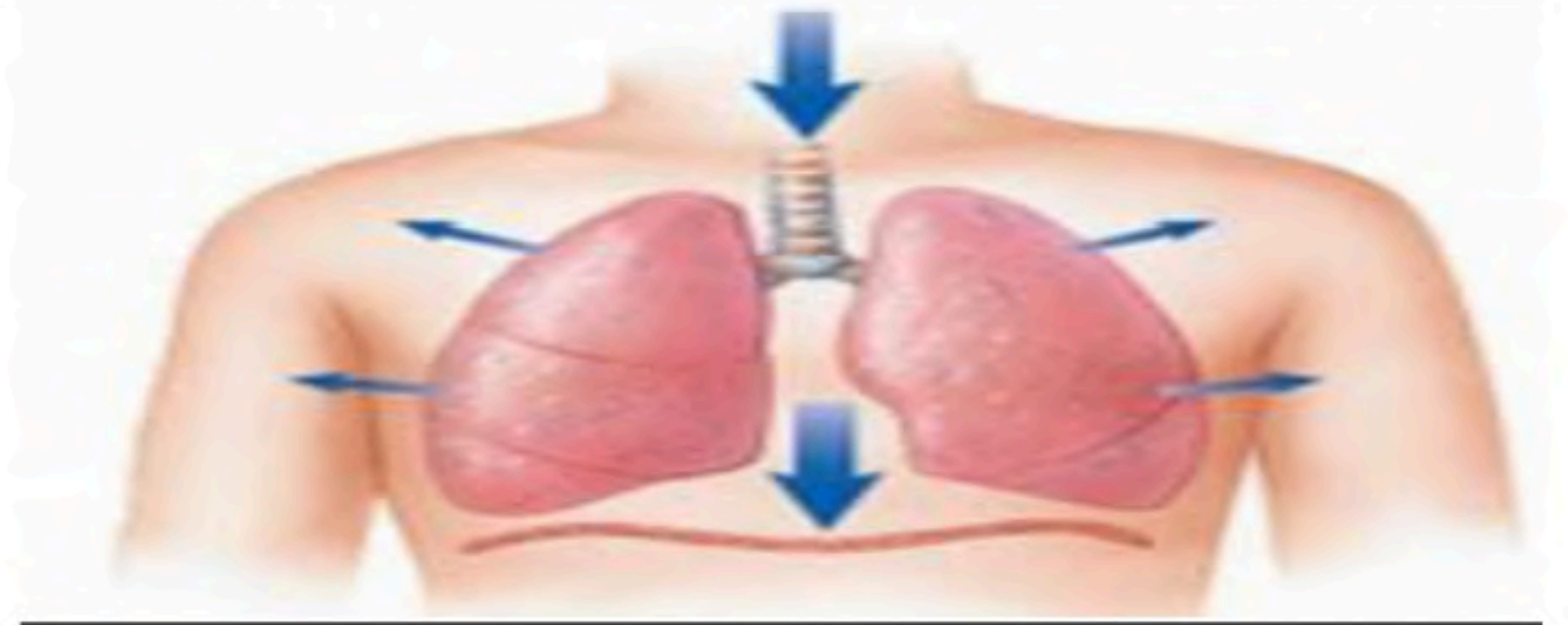
سم الله واستعن به ثم اجب عن جميع الأسئلة التالية بالتظليل في ورقة الإجابة مستخدماً المرسام (قلم رصاص HB)

عدد الأسئلة 3 في 3 صفحات

السؤال الأول الاختيار من متعدد من الفقرة (1) إلى الفقرة (30) : اختر الإجابة الصحيحة فيما يلي بتظليل الدائرة التي ترمز لها في ورقة الإجابة :-

1	أوامر رد الفعل المنعكس يتحكم فيها :	أ الدماغ	ب الحبل الشوكي	ج العين	د الأذن
2	الفترة من أخصاب البويضة حتى حدوث عملية الولادة :	أ الحيض	ب سن اليأس	ج الحمل	د الإباضة
3	المسافة القصيرة التي تفصل بين عصبون والعصبون الذي يليه تسمى :	أ العرف الانبولي	ب الشق التشابكي	ج المحور الاسطواني	د المخاريط
4	أي الفصائل الدم تعد مانحة عام ؟	أ AB	ب A	ج B	د O
5	المادة التي تفرزها الغدد الصماء :	أ الانزيم	ب الخلايا الهدف	ج الهرمون	د اللعاب
6	ما الذي يغلف اطراف العظام؟	أ السمحاق	ب الغضروف	ج الاربطة	د الاوتار
7	القلب عضلة تنقسم الى :	أ حجرتين	ب ثلاث حجرات	ج اربع حجرات	د خمس حجرات
8	البنكرياس يحوي انسجة صماء تسمى :	أ ميلاتونين	ب جزر لانجرهانز	ج الاستروجين	د التستوستيرون
9	ما نوع المفصل الموجود بالركبة :	أ كروي	ب محوري	ج الرزي	د انزلاقي
10	يمكن تحديد جنس الجنين في الشهر :	أ الثاني	ب الرابع	ج السادس	د السابع
11	أين يدخل الدم محمل بالأكسجين أولاً ؟	أ الأذين الايسر	ب الأذين الأيمن	ج البطين الأيمن	د البطين الايسر
12	يسمى تسخين سائل لقتل البكتيريا الضارة فيه	أ الفلتر	ب البسترة	ج الكيموس	د الترشيح

13	أ القلبية	ب الجسمية	ج الرئوية	د الكبدية	الدورة هي جريان الدم من القلب الى الرئتين والعكس.
14	أ الاثنا عشر	ب المعدة	ج الكبد	د الأمعاء الدقيقة	ما الجزء الذي يحدث فيه معظم الهضم الكيميائي ؟
15	أ الفم	ب الأمعاء الدقيقة	ج الكبد	د المعدة	أي الأعضاء ملحق بالقناة الهضمية ؟
16	أ القصيبات	ب القصبة الهوائية	ج الشعبات	د الحويصلات	التراكيب التي يحدث بينها وبين الشعيرات الدموية عملية تبادل الغازات هي :
17	أ أ	ب ب	ج ج	د د	أي الفيتامينات التالية تصنع في الجلد؟
18	أ القرنية	ب الشبكية	ج البؤبؤ	د العدسات	أي الأجزاء التالية جزء يتجمع عليه الضوء ؟
19	أ المشيمة	ب قناة البيض	ج الرحم	د المبيض	عملية تبادل المواد بين دم الام ودم الجنين تحدث في :
20	أ الاباضة	ب الاخصاب	ج دورة الحيض	د البلوغ	ماذا يسمى اتحاد البويضة والحيوان المنوي ؟
21	أ الغدة النخامية	ب الغدة الدرقية	ج المبيضان	د الغدة الكظرية	الغدة المسيطرة على معظم النشاطات الحيوية في الجسم هي :
22	أ الاذن الداخلية	ب الاذن الخارجية	ج المطرقة	د السندان	العضو الذي يتحكم في التوازن هو :
23	أ البروجستيرون	ب الادرينالين	ج الميلاتونين	د التستوستيرون	هرمون يعمل الساعة في تنظيم نمط النوم والاسيقاظ :
24	أ الهيموجلوبين	ب الميلانين	ج الانسولين	د السيوسين	ما الصبغة التي تحمي الجسم وتكسبه لونه؟
25	أ الشهيق	ب الزفير	ج البلع	د الامتصاص	من الصورة التي امامك. ماذا تسمى العملية التي تتم في الرئة:



السؤال الثاني الصواب و الخطأ من الفقرة (1) إلى الفقرة (10) : ظلل حرف (ص) إذا كانت العبارة صحيحة و (خ) إذا كانت العبارة خاطئة في ورقة الإجابة :-

1	الدماغ والحبل الشوكي من أجزاء الجهاز العصبي المركزي	()
2	من المفاصل الثابتة عظام الجمجمة والحوض	()
3	الكبد ينظم مستوى السكر في الدم	()
4	العضلات التي يمكن التحكم فيها تسمى عضلات ارادية	()
5	المسنول عن امتصاص الماء هي الأمعاء الدقيقة	()
6	سرطان الدم يصيب خلايا الدم الحمراء	()
7	عند التعرض لجرح تفرز الصفائح الدموية عوامل تخثر الدم	()
8	المراهقة مرحلة توقف الإباضة والدورة الشهرية عن المرأة	()
9	الهضم الكيميائي يشمل عمليات التقطيع والطحن	()
10	الادمة هي الطبقة الخارجية من الجلد	()

السؤال الثالث المزوجة : اختر للعمود الأول ما يناسبه من العمود الثاني وظلل في ورقة الإجابة :-

م	الأول	م	الثاني
1	الجهاز الهيكلية	أ	يسيطر على أجهزة الجسم .
2	الجهاز العصبي	ب	يعطي الجسم الشكل والدعامة.
3	الجهاز الخراجي	ج	يحرك الصدر لإدخال الهواء للرنة .
4	الجهاز التنفسي	د	ينظم درجة حرارة الجسم .
5	الجلد	هـ	يخلص الجسم من الفضلات .

إنتهت الأسئلة ,,
تمنيتي لكم بالتوفيق والنجاح
معلمة المادة /

نموذج الإجابة

المملكة العربية السعودية

وزارة

الإدارة العامة للتعليم بمحافظة جدة

مكتب التعليم جنوب جدة/ بنات

المدرسة المتوسطة /

وزارة التعليم

Ministry of Education

ة الفصل الدراسي الثاني

لوم

ثاني

الصف

ساعتين

الزمن

العام الدراسي 1445- 1446 هـ

اسم الطالب / رقم الجلوس /

سم الله واستعن به ثم اجب عن جميع الأسئلة التالية بالتظليل في ورقة الإجابة مستخدماً المرسام (قلم رصاص HB)

عدد الأسئلة 3 في 3 صفحات

السؤال الأول الاختيار من متعدد من الفقرة (1) إلى الفقرة (25) : اختر الإجابة الصحيحة فيما يلي بتظليل الدائرة التي ترمز لها في ورقة الإجابة :-

أوامر رد الفعل المنعكس يتحكم فيها :	1	أ	الدماغ	ب	الحبل الشوكي	ج	العين	د	الاذن
الفترة من أخصاب البويضة حتى حدوث عملية الولادة :	2	أ	الحيض	ب	سن اليأس	ج	الحمل	د	الاباضة
المسافة القصيرة التي تفصل بين عصبون والعصبون الذي يليه تسمى :	3	أ	العرف الانبولي	ب	الشق التشابكي	ج	المحور الاسطواني	د	المخاريط
أي الفصائل الدم تعد مانحة عام ؟	4	أ	AB	ب	A	ج	B	د	O
المادة التي تفرزها الغدد الصماء :	5	أ	الانزيم	ب	الخلايا الهدف	ج	الهرمون	د	اللعاب
ما الذي يغلف اطراف العظام؟	6	أ	السمحاق	ب	الغضروف	ج	الاربطة	د	الاورتار
القلب عضلة تنقسم الى :	7	أ	حجرتين	ب	ثلاث حجرات	ج	اربع حجرات	د	خمس حجرات
البنكرياس يحوي انسجة صماء تسمى :	8	أ	ميلاتونين	ب	جزر لانجرهانز	ج	الاستروجين	د	التستوستيرون
ما نوع المفصل الموجود بالركبة :	9	أ	كروي	ب	محوري	ج	الرزقي	د	انزلاقي
يمكن تحديد جنس الجنين في الشهر :	10	أ	الثاني	ب	الرابع	ج	السادس	د	السابع
أين يدخل الدم محمل بالأكسجين أولاً ؟	11	أ	الاذنين الايسر	ب	الاذنين الأيمن	ج	البطين الأيمن	د	البطين الايسر
يسمى تسخين سائل لقتل البكتيريا الضارة فيه	12	أ	الفلتره	ب	البسترة	ج	الكيموس	د	الترشيح

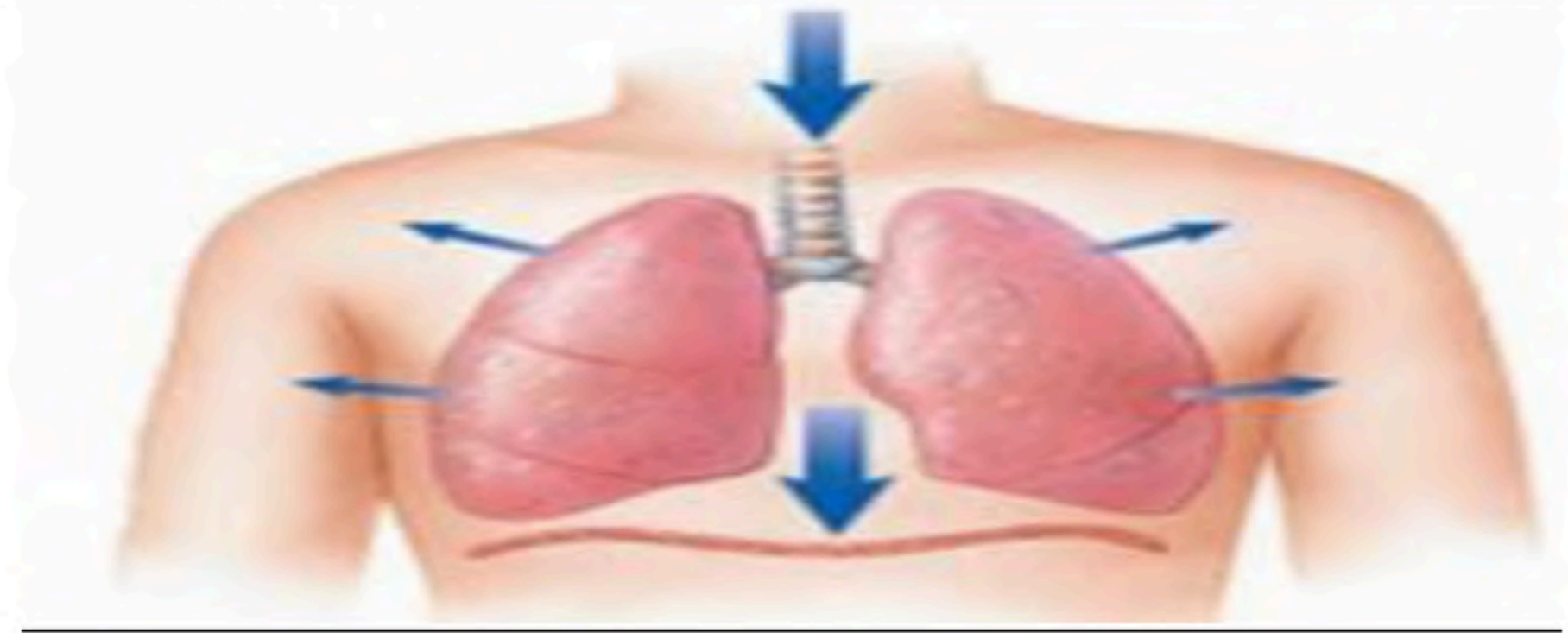
تابع الاختبار

حقيبتني

www.haqibati.net

صفحة (1)

13	أ القلبية	ب الجسمية	ج الرئوية	د الكبدية	الدورة هي جريان الدم من القلب الى الرئتين والعكس.
14	أ الاثنا عشر	ب المعدة	ج الكبد	د الأمعاء الغليظة	ما الجزء الذي يحدث فيه معظم الهضم الكيميائي ؟
15	أ الفم	ب الأمعاء الدقيقة	ج الكبد	د المعدة	أي الأعضاء ملحق بالقناة الهضمية ؟
16	أ القصيبات	ب القصبة الهوائية	ج الشعبات	د الحويصلات	التراكيب التي يحدث بينها وبين الشعيرات الدموية عملية تبادل الغازات هي :
17	أ أ	ب ب	ج د	د ك	أي الفيتامينات التالية تصنع في الجلد؟
18	أ القرنية	ب الشبكية	ج البؤبؤ	د العدسات	أي الأجزاء التالية جزء يتجمع عليه الضوء ؟
19	أ المشيمة	ب قناة البيض	ج الرحم	د المبيض	عملية تبادل المواد بين دم الام ودم الجنين تحدث في :
20	أ الاباضة	ب الاخصاب	ج دورة الحيض	د البلوغ	ماذا يسمى اتحاد البويضة والحيوان المنوي ؟
21	أ الغدة النخامية	ب الغدة الدرقية	ج المبيضان	د الغدة الكظرية	الغدة المسيطرة على معظم النشاطات الحيوية في الجسم هي :
22	أ الاذن الداخلية	ب الاذن الخارجية	ج المطرقة	د السندان	العضو الذي يتحكم في التوازن هو :
23	أ البروجستيرون	ب الادرينالين	ج الميلاتونين	د التستوستيرون	هرمون يعمل كالساعة في تنظيم نمط النوم والاسيقاظ :
24	أ الهيموجلوبين	ب الميلاتين	ج الانسولين	د السيتوسين	ما الصبغة التي تحمي الجسم وتكسبه لونه؟
25	أ الشهيق	ب الزفير	ج البلع	د الامتصاص	من الصورة التي امامك. ماذا تسمى العملية التي تتم في الرئة:



موقع واجباتي



السؤال الثاني الصواب و الخطأ من الفقرة (1) إلى الفقرة (10) : ظلل حرف (ص) إذا كانت العبارة صحيحة و (خ) إذا كانت العبارة خاطئة في ورقة الإجابة :-

1	الدماغ والحبل الشوكي من أجزاء الجهاز العصبي المركزي	(ص)
2	من المفاصل الثابتة عظام الجمجمة والحوض	(ص)
3	المناعة الاصطناعية تحدث عندما يكون الجسم اجسام مضادة خاصة فيه	(خ)
4	العضلات التي يمكن التحكم فيها تسمى عضلات ارادية	(ص)
5	المسنول عن امتصاص الماء هي الأمعاء الدقيقة	(خ)
6	سرطان الدم يصيب خلايا الدم الحمراء	(خ)
7	عند التعرض لجرح تفرز الصفائح الدموية عوامل تخثر الدم	(ص)
8	المراهقة مرحلة توقف الإباضة والدورة الشهرية عن المرأة	(خ)
9	الهضم الكيميائي يشمل عمليات التقطيع والطحن	(خ)
10	الادمة هي الطبقة الخارجية من الجلد	(خ)

السؤال الثالث المزوجة : اختر للعمود الأول ما يناسبه من العمود الثاني وظلل في ورقة الإجابة :-

م	الأول	م	الثاني
1	الجهاز الهيكلي (ب)	أ	يسيطر على أجهزة الجسم .
2	الجهاز العصبي (أ)	ب	يعطي الجسم الشكل والدعامة.
3	الجهاز الإخراجي (هـ)	ج	يحرك الصدر لإدخال الهواء للرنة .
4	الجهاز التنفسي (ج)	د	ينظم درجة حرارة الجسم .
5	الجلد (د)	هـ	يخلص الجسم من الفضلات .

موقع واجباتي 

إنتهت الأسئلة ,,
تمنيتي لكم بالتوفيق والنجاح
معلمة المادة /

التاريخ : / 1446 هـ
المادة : العلوم
الزمن : ساعتين
الصف : ثاني متوسط

اسم الطالب	رقم الجلوس	أسئلة اختبار مادة العلوم الفصل الدراسي الثاني الدور (الأول) للعام الدراسي 1446 هـ				
الدرجة	رقما	كتابة	اسم المصحح	التوقيع	اسم المراجع	التوقيع
	٤٠					

..... / ٨ درجة

السؤال الأول: اختر الإجابة الصحيحة مما يلي :

١. مادة كيميائية توجد في خلايا الدم الحمراء :	أ	الهيموجلوبين	ب	الهستامين	ج	الإيدز	د	السرطان
٢. المعدة تفرز حمض فتقوم بالهضم الكيميائي.	أ	الكبريتيك	ب	النيتريك	ج	الكربونيك	د	الهيدروكلوريك
٣. أي الأعضاء التالية محلل بالجهاز الهضمي :	أ	القم	ب	المعدة	ج	الأمعاء الغليظة	د	الكبد
٤. تنتج مادة كيميائية تسمى وهي صبغة تحمي الجلد وتكسبه لونه.	أ	البشرة	ب	فيتامين د	ج	الغدد العرقية	د	الميلانين
٥. غشاء صلب يغطي العظم , تحمل الاوعية الدموية الغذاء لداخل العظم وتعمل الأعصاب على إصدار الإشارات هو :	أ	السمحاق	ب	العظم الكثيف	ج	العظم الإسفنجي	د	تجويف العظم
٦. يتركب الجهاز العصبي من وحدات وظيفية أساسية تسمى :	أ	الخلايا العصبية	ب	الخلايا الدهنية	ج	الخلايا العظمية	د	جسم الخلية
٧. أي الأجزاء التالية جزء من الأذن الداخلية :	أ	السندان	ب	الركاب	ج	القوقعة	د	المطرقة
٨. أين ينمو الجنين ويتطور.....	أ	قناة البيض	ب	المبيض	ج	المهبل	د	الرحم

..... / ٩ درجة

السؤال الثاني: صغ علامة (✓) أمام العبارة الصحيحة , وعلامة (✗) أمام العبارة الخاطئة مما يلي :

١. الإيدز فيروس يهاجم جهاز المناعة والدم وسوائل الجسم المختلفة. ()
٢. الأنيميا (فقر الدم) تصيب خلايا الحمراء وتصبح غير قادرة على نقل الأكسجين. ()
٣. من أمراض الجهاز التنفسي الربو. ()
٤. العضلات (إرادية) هي عضلات التي يمكن التحكم فيها. ()
٥. القرنية هي مقطع شفاف في مقدمة العين. ()
٦. الغدة النخامية توجد فوق الكلية. ()
٧. يتكون الحيوان المنوي من ذيل فقط ويساعد في حركة الحيوان المنوي. ()
٨. الطلق هي عملية انقباض عضلات الرحم ومع زيادة قوة الانقباض. ()
٩. من وظائف الجهاز الهيكلي تنظيم وثبات درجة الحرارة. ()

تابع خلف الورقة

موقع واجباتي



السؤال الثالث: أكمل العبارات التالية من بين القوسين :

..... / ٩ درجة

{ الاخصاب - الغدد القنوية - الإنزيمات - البيضاء - الصفائح الدموية - رد الفعل المنعكس - الحمل - الفيتامينات - الحمراء - الأوردة }

١. الأوعية الدموية التي تعيد الدم إلى القلب هي

٢. أجزاء خلوية تساعد على تخثر الدم

٣. مواد غذائية تحتاج إليها بكميات قليلة هي

٤. تحدث عملية الهضم الكيميائي بسبب وجود

٥. هو استجابة لا إرادية تلقائية سريعة للمنبه هو

٦. تصب إفرازاتها في الجسم عبر أنبوب صغير هي

٧. تسمى الفترة الواقعة بين إخصاب البويضة حتى حدوث عملية الولادة

٨. يسمى اتحاد الحيوان المنوي والبويضة

٩. الخلايا التي تهاجم مسببات المرض هي خلايا

السؤال الرابع: (أ) أجب عن الأسئلة التالية :

..... / ١٤ درجة

١. أذكر مكونات الدم؟

.....
.....

٢. اذكر أنواع التوائم؟

.....
.....

(ب) علل لما يلي :

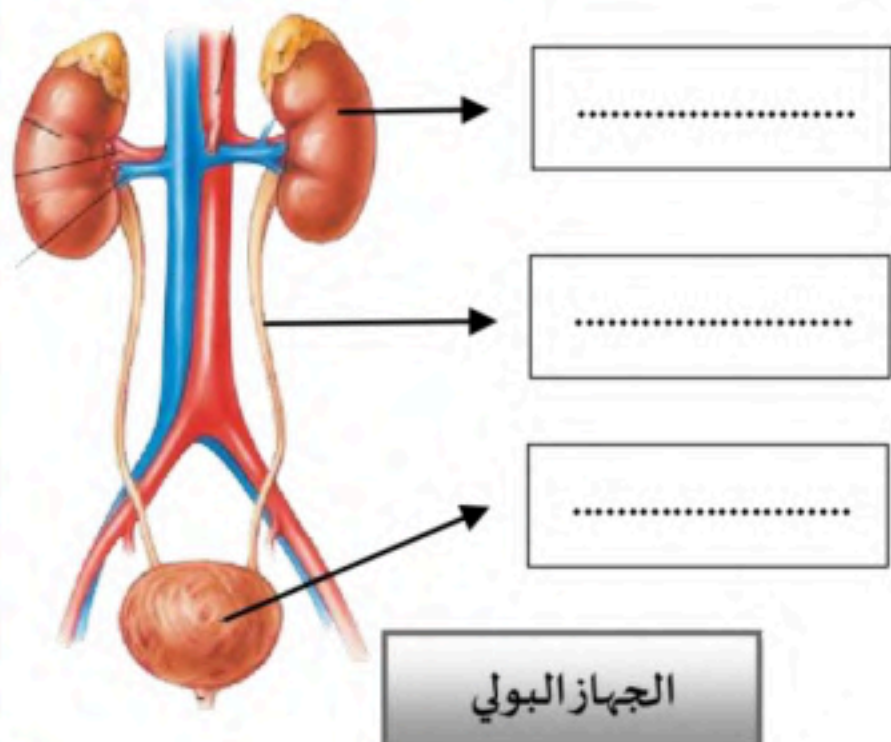
١. يطلق على الشخص الذي فصيلة دمه O المانح العام.

.....

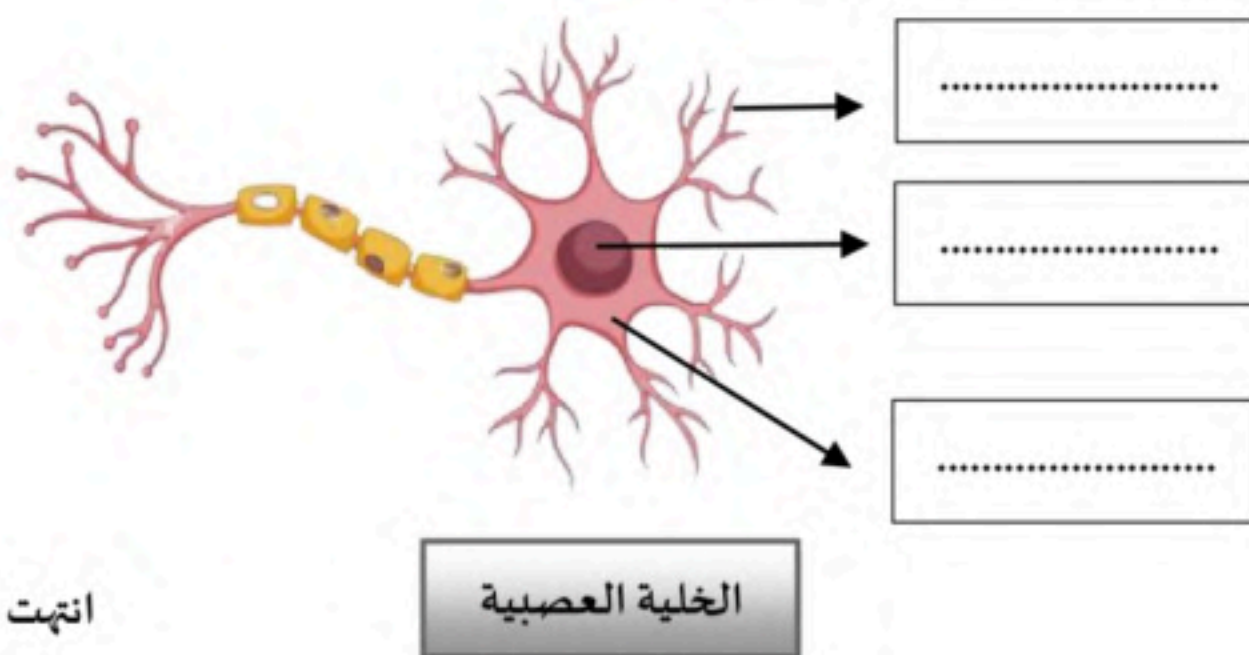
٢. ظهور اللون الأصفر في أثناء شفاء الكدم.

.....

(ج) أكمل البيات على الصورة التالية :



انتهت الأسئلة



اسم المراجع	اسم المصحح	الدرجة المستحقة		رقم السؤال	 وزارة التعليم Ministry of Education أسئلة اختبار الفصل الدراسي الثاني الدور: الأول للعام الدراسي ١٤٤٦ هـ	المملكة العربية السعودية وزارة التعليم الإدارة العامة للتعليم بالمدينة المنورة مدارس الخندق الأهلية ابتدائي * متوسط * ثانوي	
		كتابة	رقماً				
				الأول			
				الثاني			
				الثالث			
				الرابع			
				الخامس	اسم الطالبة:	الصف: الثاني متوسط	
				السادس	رقم الجلوس:	المادة: علوم	
					اليوم والتاريخ	الزمن : ساعتان	
				المجموع	الدرجة الكلية	رقماً	
					كتابة	٤٠	

عزيزتي الطالبة وفقك الله استعيني بالله ثم ابدئي الإجابة

السؤال الأول : اختاري الإجابة الصحيحة من بين الخيارات التالية :

٢٩	من وظائف الدم :	١	نقل الأكسجين من الرئتين الى خلايا الجسم	أ	نقل CO2 من الخلايا الى الرئتين	ب	نقل الفضلات الى الكليتين	ج	جميع ما سبق	د
	بروتين يوجد في خلايا الدم الحمراء يحمل الاوكسجين من الرئتين الى خلايا الجسم.	٢	الهيماستين	أ	الانسولين	ب	الهيموجلوبين	ج	الفايبرين	د
	مكون من مكونات الدم مسؤول عن تخثر الدم:	٣	البلازما	أ	خلايا الدم الحمراء	ب	الصفائح الدموية	ج	خلايا الدم البيضاء	د
	فصيلة دم لا تحتوي على اجسام مضادة لذلك تسمى بالمستقبل العام.	٤	فصيلة دم A	أ	فصيلة دم B	ب	فصيلة دم O	ج	فصيلة دم AB	د
	عبارة عن بروتينات تحلل المواد الغريبة عن الجسم.	٥	مولدات الضد	أ	الاجسام المضادة	ب	الانزيمات	ج	الخلايا البائية	د
	مرض يصيب خلايا الدم البيضاء؟	٦	الانيميا	أ	اللوكميا	ب	تصلب الشرايين	ج	الهيماستين	د
	وضع العالمقوانين لاكتشاف مسببات المرض من اجل وضع العلاج المناسب.	٧	باستور	أ	ليستر	ب	كوخ	ج	لويس	د
	تدفق الدم من القلب الى الرئتين وعودته إلى القلب مرة أخرى	٨	الدورة الرئوية	أ	الدورة القلبية	ب	الدورة الجسمية	ج	الاعوية الدموية	د

٩	اوعية دموية يتم بواسطتها تبادل المواد بينها وبين الخلايا عن طريق خاصية الانتشار.				
أ	الشرايين	ب	الاوردة	ج	الشعيرات الدموية
د	الاعوية الدموية				
١٠	يتولى تجميع السائل اللمفي من بين الخلايا وإعادته إلى مجرى الدم				
أ	الجهاز اللمفي	ب	الخلايا اللمفية	ج	الاعوية الدموية
د	الغدد اللمفية				
١١	عند التعرض لمسببات التحسس يقوم جهاز المناعة بإفراز.....التي تعمل على احمرار الانسجة وتورمها.				
أ	الفايبرين	ب	الهستامين	ج	التستستيرون
د	الادرينالين				
١٢	هو تحليل الغذاء بفعل تفاعلات كيميائية تتم بمساعدة الأنزيمات في القناة الهضمية وتحويله إلى جزيئات بحيث يمكن امتصاصه ونقله الى خلايا الجسم.				
أ	الهضم الكيميائي	ب	الهضم الميكانيكي	ج	الكيموس
د	الهرمونات				
١٣	يقوم بتحليل الكربوهيدرات وجزيئات النشا المعقدة التركيب الى سكريات بسيطة يسهل على الخلايا امتصاصها .				
أ	الأميليز	ب	الكيموس	ج	الاحماض الامينية
د	الاملاح المعدنية				
١٤: هو سائل كثيف مكون من الطعام والعصارات التي تفرزها الغدد في المعدة.				
أ	الكيموس	ب	الأميليز	ج	الاحماض الامينية
د	الانزيمات				
١٥	تمتص الماء من الفضلات وتفرز عليها مادة مخاطية لتسهيل مرورها الى خارج الجسم.				
أ	الأمعاء الدقيقة	ب	المستقيم	ج	الأمعاء الغليظة
د	الكبد				
١٦	يحتاج الجسم الى للنمو وتعويض الخلايا التالفة.				
أ	الكربوهيدرات	ب	الدهون	ج	الماء
د	البروتينات				
١٧	مادة كيميائية تنتجها خلايا خاصة في البشرة وظيفتها اكساب الجلد لونه والحماية من أشعة الشمس.				
أ	الاستروجين	ب	الهرمونات	ج	الميلاتونين
د	الميلانين				
١٨	اسمك طبقة في الجلد توجد فيها تراكيب مهمة منها الأوعية الدموية والغدد العرقية.				
أ	البشرة	ب	الادمة	ج	الطبقة الدهنية
د	الاعوية الدموية				
١٩	في الجهاز التنفسي تحدث عملية تبادل الأكسجين وثنائي أكسيد الكربون بين الشعيرات الدموية و				
أ	الحويصلات الهوائية	ب	القصبه الهوائية	ج	الحنجرة
د	البلعوم				
٢٠	عضلة توجد تحت الرئتين تنقبض وتنسبط لتحريك الغازات إلى داخل الجسم وخارجه :				
أ	القفص الصدري	ب	الحجاب الحاجز	ج	القلب
د	الرئتين				
٢١	من امراض الجهاز التنفسي المعديه:				
أ	الربو	ب	السل	ج	الرشح(الزكام)
د	جميع ما سبق				



٢٢	العظم الحي عضو يتكون من عدد من الأنسجة المختلفة يُغلف بغشاء صلب يُسمى						
أ	العظم الكثيف	ب	السمحاق	ج	الغضروف	د	نخاع العظم
٢٣	طبقة ناعمة لزجة سميكة من الأنسجة تغلف أطراف العظام.						
أ	العظم الكثيف	ب	السمحاق	ج	الغضروف	د	نخاع العظم
٢٤	ترتبط العظام مع العضلات بواسطة.....						
أ	الغضروف	ب	الوتر	ج	الاربطة	د	العضلات
٢٥ تدفع السوائل من الدماغ والنخاع الشوكي إلى العضلات أو الغدد في مواقعها المختلفة في الجسم .						
أ	الخلية العصبية المحركة	ب	الخلية العصبية الحسية	ج	الخلية العصبية الموصلة	د	الخلية البنائية
٢٦	احد أجهزة الجسم يستجيب للمؤثرات الداخلية والخارجية في الجسم.						
أ	الجهاز الهضمي	ب	الجهاز التنفسي	ج	الجهاز الهيكلي	د	الجهاز العصبي
٢٧	أي جزء من العين يتجمع عليه الضوء؟						
أ	العدسات	ب	البؤبؤ	ج	الشبكية	د	القرنية
٢٨	أي الأجزاء التالية جزء من الأذن الداخلية؟						
أ	السندان	ب	المطرقة	ج	طبلة الاذن	د	القوقعة
٢٩	أين تحدث عملية الاخصاب؟						
أ	قناة البيض	ب	المبيض	ج	المهبل	د	الرحم

٥

السؤال الثاني : ضعي (صح) أمام العبارة الصحيحة و (خطأ) أمام العبارة الخاطئة :

٣٠	خلايا الذاكرة البائية هي خلايا مسؤولة عن حفظ الذاكرة المناعية.	()
٣١	البراعم الذوقية: هي مستقبلات التذوق الرئيسية على اللسان .	()
٣٢	المثبطات هي : مواد تُسرّع نشاطات الجهاز العصبي المركزي .	()
٣٣	يحدث رد الفعل المنعكس بأمر من الحبل الشوكي دون تدخل الدماغ.	()
٣٤	يمكن معرفة جنس الجنين في الشهر الثاني.	()
٣٥	الغدة الدرقية هي الغدة التي تسيطر على معظم النشاطات الحيوية في الجسم.	()
٣٦	الغدة الصنوبرية تنتج هرمون الميلاتونين الذي ينظم معدل النوم والاستيقاظ لدى الانسان.	()
٣٧	الحمل هو مرحلة التطور التي يمر بها الجنين الى لحظة ولادته.	()

٣٨	يسمى اتحاد البويضة والحيوان المنوي بالاختصاص.	()
٣٩	من خصائص مرحلة الشيخوخة تصاب العظام بالهشاشة ويقل السمع والبصر.	()

السؤال الثالث : اجبني عن الأسئلة التالية :

٦

- ٤٠- يتركب الجلد من ثلاث طبقات رئيسية هي: البشرة, ,
- ٤١- تسمى الوحدة الوظيفية الأساسية في الجهاز العصبي ب , ينتقل السعال العصبي من عصبون الى اخر عبر
- ٤٢- الخلية التناسلية الانثوية هي.....و العضو الذي يكونها هو.....
- ٤٣-غشاء يحمي الجنين , ويتكون في المرحلة
- ٤٤- التراكيب التي تنتج ال سعال الع صبي اللازم لنقل حركات الج سم الى الدماغ لحفظ توازنه هي: و
- ٤٥- اذكري وظيفتين من وظائف الجهاز الهيكلي؟

انتهت الأسئلة

توكلي على الله جميلتي ولاتياسى فانت لها ❤

معلمة المادة

أ.هند الحيسوني

موقع واجباتي 