

تم تحميل وعرض المادة من منصة

حقيبتك

www.haqibati.net



منصة حقيبتك التعليمية

منصة حقيبتك هو موقع تعليمي يعمل على تسهيل العملية التعليمية بطريقة بسيطة وسهلة وتوفير كل ما يحتاجه المعلم والطالب لكافة الصفوف الدراسية كما يحتوي الموقع على حلول جميع المواد مع الشروح المتنوعة للمعلمين.

اسم المراجع	اسم المصحح	الدرجة المستحقة		رقم السؤال	 <p>المملكة العربية السعودية وزارة التعليم الإدارة العامة للتعليم بالمدينة المنورة مدارس الخندق الأهلية ابتدائي * متوسط * ثانوي</p>
		رقماً	كتابةً		
			الأول		
			الثاني		
			الثالث		
			الرابع		
			الخامس	اسم الطالب:	الصف: الخامس الابتدائي
			السادس	رقم الجلوس:	المادة: علوم
				اليوم والتاريخ	الثلاثاء 1446 8 5 هـ
			المجموع	أربعون	الدرجة الكلية
				كتابة	رقماً
				40	

ابنتي الطالبة وفقك الله استعيني بالله ثم ابدأي الإجابة

32

السؤال الأول : اختاري الاجابة الصحيحة للعبارات الآتية :
ثم ظللي الإجابة الصحيحة في ورقة التصحيح الآلي

1	أي الموارد التالية يعد مورداً متجدداً للطاقة ؟	أ	النفط	ب	الطاقة الشمسية	ج	الوقود الأحفوري	د	الفحم الحجري
2	أي مما يلي من مصادر المياه المالحة ؟	أ	الثلوج	ب	البحار والمحيطات	ج	المياه الجوفية	د	الأنهار
3	عند حدوث البركان، ماذا تسمى الصهارة عندما تصل إلى سطح الأرض؟	أ	اللابة	ب	الحرّة	ج	فوهة البركان	د	المخروط
4	ماهي الطبقة التي تمنع وصول الأشعة فوق البنفسجية إلى سطح الأرض ؟	أ	طبقة الأوزون	ب	الأكسجين	ج	النيتروجين	د	بخار الماء
5	معظم الماء العذب متواجد على صورة	أ	بحار	ب	محيطات	ج	جليد وثلوج	د	أنهار
6	ماذا تسمى أعمق مناطق قاع المحيط، التي تتميز بطولها الكبير وعرضها الضيق؟	أ	سهول قاعية منبسطة	ب	الجبال	ج	التلال	د	الأخاديد البحرية
7	متوسط الطقس في مكان ما يسمى بـ.....:	أ	المناخ	ب	الضغط الجوي	ج	ظل المطر	د	العاصفة الرعدية

حقيبتك

www.haqibati.net



8	كم يغطي الماء من سطح الأرض؟	أ	%70	ب	%10	ج	%20	د	%100
9	يسمى اهتزاز قشرة الأرض بـ.....:	أ	الزلازل	ب	الترسيب	ج	التجوية	د	التعرية
10	أي أنواع الغيوم هي الأكثر ارتفاعاً عن سطح الأرض وتتشكل غالباً من بلورات متجمدة؟	أ	الغيوم الريشية	ب	الغيوم الركامية	ج	الغيوم الطبقيّة	د	الضباب
11	ما اسم العاصفة التي تحدث في العادة عندما تهب الرياح فوق المناطق التي لا يغطيها غطاء نباتي، فتحمل معها الغبار والرمل المفككة؟	أ	العاصفة الرعدية	ب	العاصفة الرملية	ج	العاصفة الثلجية	د	العاصفة المدارية
12	تسمى المعالم الطبيعية لسطح الأرض بـ.....:	أ	التضاريس	ب	الستار	ج	اللب الخارجي	د	اللب الداخلي
13	ما الذي يسبب حدوث التسونامي في المحيطات؟	أ	البراكين	ب	الأمطار الحمضية	ج	الزلازل في المحيطات	د	الأمطار
14	نقيس الضغط الجوي باستعمال.....:	أ	مقياس المطر	ب	دوارة الرياح	ج	البارومتر	د	مقياس درجة الحرارة
15	ماذا يكون حفظ بقايا المخلوقات الحية وآثارها في الصخور الرسوبية؟	أ	الأحفورة	ب	المياه المالحة	ج	المياه العذبة	د	التربة
16	كمية بخار الماء في الغلاف الجوي تسمى بـ.....:	أ	الرطوبة	ب	الضغط	ج	درجة الحرارة	د	الكتلة الهوائية
17	تقع معظم المملكة العربية السعودية - حسب مقياس درجة الحرارة العالمي - في نطاق المناخ.....:	أ	المداري	ب	القطبي الشمالي	ج	القطبي الجنوبي	د	الغابات المطيرة
18	تسمى العاصفة المطيرة التي تتميز بحدوث البرق والرعد فيها.....:	أ	العاصفة الرعدية	ب	العاصفة الثلجية	ج	العاصفة الرملية	د	الأمواج العاتية
19	تسمى العملية التي تسبب تفتت الصخور بـ.....:	أ	التجوية	ب	الترسيب	ج	التعرية	د	التسونامي

20	أي نوع من أنواع الطاقة المتجددة الذي نستعمله بتثبيت أعمدة طويلة يركب عليها مراوح تحوّل الطاقة إلى طاقة كهربائية؟
أ	طاقة الرياح
ب	طاقة المياه
ج	طاقة الشمس
د	الوقود الأحفوري

21	ماذا نسمي المنطقة المنخفضة التي تمتد بين جبلين أو بين تلين؟
أ	الصحراء
ب	الوادي
ج	البحر أو المحيط
د	الشاطئ

22	فتحة في القشرة الأرضية تخرج منها الصهارة والغازات والرماد البركاني إلى سطح الأرض تسمى بـ.....
أ	البراكين
ب	الزلازل
ج	التعرية
د	الترسيب

23	ماهي الغيوم التي تتشكل بالقرب من سطح الأرض إذا كانت درجة الحرارة بالقرب من سطح الأرض منخفضة؟
أ	الضباب
ب	الريشية
ج	المطر
د	الثلج

24	مالذي يجعل الكتلان الرملية تنتقل من مكان إلى آخر؟
أ	الرياح
ب	الماء
ج	الجاذبية
د	الأمطار الحمضية

25	تسمى الطاقة الشمسية التي تصل إلى كوكب ما بـ.....:
أ	الإشعاع الشمسي
ب	الهطول
ج	الرطوبة
د	الضباب

26	ما عدد طبقات الغلاف الجوي؟
أ	15 طبقة
ب	2 طبقتان
ج	5 طبقات
د	20 طبقة

27	نقيس قوة الزلزال بـ.....
أ	مقياس ريختر
ب	الميزان ذو الكفتين
ج	المتر
د	كيس الرياح

28	تسمى المنطقة الواسعة من الهواء تمتاز بدرجة حرارة ورطوبة متشابهة في كل أجزاءها بـ.....
أ	الكتلة الهوائية
ب	الضغط الجوي
ج	الجبهة الهوائية
د	الظل

29	ماهي الأمواج العاتية؟
أ	الرياح
ب	ارتفاع الماء في المحيط
ج	منطقة واسعة من الهواء البارد
د	عاصفة مصحوبة بثلوج

30	أي المتغيرات الآتية ليست من المتغيرات التي تؤثر في مناخ منطقة ما؟
أ	الارتفاع
ب	السلاسل الجبلية
ج	التيارات المائية
د	المنطقة المعتدلة

31	أي ممايلي ليس شكلاً من أشكال الهطول الصلب؟
أ	البرد
ب	المطر
ج	المطر المتجمد
د	الثلج

32	تلتقي الكتل الهوائية في منطقة تسمى بـ.....:
أ	الجبهات الهوائية
ب	الغلاف الجوي
ج	الهطول
د	الإعصار

5

السؤال الثاني : اختاري الإجابة صحيحة أو خاطئة:

ثم ظلل في ورقة التصحيح الآلي (ص) إذا كانت العبارة صحيحة و (خ) إذا كانت العبارة خاطئة.

م	العبارة	العبارة صحيحة (ص)	العبارة خاطئة (خ)
33	يمكن استخدام مياه البحار والمحيطات للزراعة والشرب		
34	الغلاف المائي هو الغلاف الذي يحوي جميع الغازات على سطح الأرض		
35	التعرية هي نقل التربة وفتات الصخور من مكان إلى آخر على سطح الأرض		
36	من مصادر تلوث الهواء المصانع ووسائل النقل البرية والبحرية والجوية		
37	الصحارة هي صخر منصهر		
38	يسمى الجزء الذي يعيش فيه جميع المخلوقات الحية بالغلاف الحيوي		
39	الوقود الأحفوري من الموارد المتجددة		
40	البرق هو صوت التمدد الفجائي العنيف الذي يحدث في الهواء		
41	من العوامل المؤثرة في المناخ البعد عن المسطحات المائية		
42	تُقاس كمية الهطول بمقياس المطر		

السؤال الثالث :

3

43- اذكر أنواع الغيوم.

44- ما اسم الجهاز الذي يُبين اتجاه الرياح ؟



45- اذكر العوامل المؤثرة في المناخ.

تم بحمد الله
تمنياتي لكن بالتوفيق والنجاح ☺
معلمة المادة: سلمى البيتي

حقيبتك

www.haqibati.net



اسم المراجع	اسم المصحح	الدرجة المستحقة		رقم السؤال	المملكة العربية السعودية وزارة التعليم الإدارة العامة للتعليم بالمدينة المنورة مدارس الخندق الأهلية ابتدائي * متوسط * ثانوي
		رقماً	كتابةً		
				الأول	 <p>أسئلة اختبار الفصل الدراسي الثاني الدور: الأول للعام الدراسي 1446</p>
				الثاني	
				الثالث	
				الرابع	
				الخامس	
				السادس	
				المجموع	<p>اسم الطالب: _____</p> <p>رقم الجلوس: _____</p> <p>اليوم والتاريخ: _____</p>
					<p>الدرجة الكلية</p> <p>رقماً 40</p> <p>كتابةً</p> <p>أربعون</p>

نموذج الاجابة

ابنتي الطالبة وفقك الله استعيني بالله ثم ابدأي الإجابة

32

السؤال الأول : اختاري الاجابة الصحيحة للعبارة الآتية : (درجة لكل فقرة)
ثم ظللي الإجابة الصحيحة في ورقة التصحيح الآلي

1	أي الموارد التالية يعد مورداً متجدداً للطاقة ؟	أ	النفط	ب	الطاقة الشمسية	ج	الوقود الأحفوري	د	الفحم الحجري
2	أي مما يلي من مصادر المياه المالحة ؟	أ	الثلوج	ب	البحار والمحيطات	ج	المياه الجوفية	د	الأنهار
3	عند حدوث البركان، ماذا تسمى الصهارة عندما تصل إلى سطح الأرض؟	أ	اللابة	ب	الحرّة	ج	فوهة البركان	د	المخروط
4	ماهي الطبقة التي تمنع وصول الأشعة فوق البنفسجية إلى سطح الأرض ؟	أ	طبقة الأوزون	ب	الأكسجين	ج	النيروجين	د	بخار الماء
5	معظم الماء العذب متواجد على صورة	أ	بحار	ب	محيطات	ج	جليد وثلوج	د	أنهار
6	ماذا تسمى أعمق مناطق قاع المحيط، التي تتميز بطولها الكبير وعرضها الضيق؟	أ	سهول قاعية منبسطة	ب	الجبال	ج	التلال	د	الأخاديد البحرية
7	متوسط الطقس في مكان ما يسمى بـ.....:	أ	المناخ	ب	الضغط الجوي	ج	ظل المطر	د	العاصفة الرعدية

حقيبتين

www.haqibati.net



8	كم يغطي الماء من سطح الأرض؟	أ	%70	ب	%10	ج	%20	د	%100
9	يسمى اهتزاز قشرة الأرض بـ.....:	أ	الزلازل	ب	الترسيب	ج	التجوية	د	التعرية
10	أي أنواع الغيوم هي الأكثر ارتفاعاً عن سطح الأرض وتتشكل غالباً من بلورات متجمدة؟	أ	الغيوم الريشية	ب	الغيوم الركامية	ج	الغيوم الطبقيّة	د	الضباب
11	ما اسم العاصفة التي تحدث في العادة عندما تهب الرياح فوق المناطق التي لا يغطيها غطاء نباتي، فتحمل معها الغبار والرمال المفككة؟	أ	العاصفة الرعدية	ب	العاصفة الرملية	ج	العاصفة الثلجية	د	العاصفة المدارية
12	تسمى المعالم الطبيعية لسطح الأرض بـ.....:	أ	التضاريس	ب	الستار	ج	اللب الخارجي	د	اللب الداخلي
13	ما الذي يسبب حدوث التسونامي في المحيطات؟	أ	البراكين	ب	الأمطار الحمضية	ج	الزلازل في المحيطات	د	الأمطار
14	نقيس الضغط الجوي باستعمال.....:	أ	مقياس المطر	ب	دوارة الرياح	ج	البارومتر	د	مقياس درجة الحرارة
15	ماذا يكون حفظ بقايا المخلوقات الحية وآثارها في الصخور الرسوبية؟	أ	الأحفورة	ب	المياه المالحة	ج	المياه العذبة	د	التربة
16	كمية بخار الماء في الغلاف الجوي تسمى بـ.....:	أ	الرطوبة	ب	الضغط	ج	درجة الحرارة	د	الكتلة الهوائية
17	تقع معظم المملكة العربية السعودية - حسب مقياس درجة الحرارة العالمي - في نطاق المناخ.....:	أ	المداري	ب	القطبي الشمالي	ج	القطبي الجنوبي	د	الغابات المطيرة
18	تسمى العاصفة المطيرة التي تتميز بحدوث البرق والرعد فيها.....:	أ	العاصفة الرعدية	ب	العاصفة الثلجية	ج	العاصفة الرملية	د	الأمواج العاتية
19	تسمى العملية التي تسبب تفتت الصخور بـ.....:	أ	التجوية	ب	الترسيب	ج	التعرية	د	التسونامي



20	أي نوع من أنواع الطاقة المتجددة الذي نستعمله بتثبيت أعمدة طويلة يركب عليها مراوح تحوّل الطاقة إلى طاقة كهربائية؟	أ	طاقة الرياح	ب	طاقة المياه	ج	طاقة الشمس	د	الوقود الأحفوري
21	ماذا نسمي المنطقة المنخفضة التي تمتد بين جبلين أو بين تلين؟	أ	الصحراء	ب	الوادي	ج	البحر أو المحيط	د	الشاطئ
22	فتحة في القشرة الأرضية تخرج منها الصهارة والغازات والرماد البركاني إلى سطح الأرض تسمى بـ.....	أ	البراكين	ب	الزلازل	ج	التعرية	د	الترسيب
23	ماهي الغيوم التي تتشكل بالقرب من سطح الأرض إذا كانت درجة الحرارة بالقرب من سطح الأرض منخفضة؟	أ	الضباب	ب	الريشية	ج	المطر	د	الثلج
24	مالذي يجعل الكتلان الرملية تنتقل من مكان إلى آخر؟	أ	الرياح	ب	الماء	ج	الجاذبية	د	الأمطار الحمضية
25	تسمى الطاقة الشمسية التي تصل إلى كوكب ما بـ.....:	أ	الإشعاع الشمسي	ب	الهطول	ج	الرطوبة	د	الضباب
26	ما عدد طبقات الغلاف الجوي؟	أ	15 طبقة	ب	2 طبقتان	ج	5 طبقات	د	20 طبقة
27	نقيس قوة الزلزال بـ.....	أ	مقياس ريختر	ب	الميزان ذو الكفتين	ج	المتر	د	كيس الرياح
28	تسمى المنطقة الواسعة من الهواء تمتاز بدرجة حرارة ورطوبة متشابهة في كل أجزاءها بـ.....	أ	الكتلة الهوائية	ب	الضغط الجوي	ج	الجبهة الهوائية	د	الظل
29	ماهي الأمواج العاتية؟	أ	الرياح	ب	ارتفاع الماء في المحيط	ج	منطقة واسعة من الهواء البارد	د	عاصفة مصحوبة بثلوج
30	أي المتغيرات الآتية ليست من المتغيرات التي تؤثر في مناخ منطقة ما؟	أ	الارتفاع	ب	السلاسل الجبلية	ج	التيارات المائية	د	المنطقة المعتدلة
31	أي ممايلي ليس شكلاً من أشكال الهطول الصلب؟	أ	البرد	ب	المطر	ج	المطر المتجمد	د	الثلج
32	تلتقي الكتل الهوائية في منطقة تسمى بـ.....:	أ	الجبهات الهوائية	ب	الغلاف الجوي	ج	الهطول	د	الإعصار



5

السؤال الثاني : اختاري الإجابة صحيحة أو خاطئة:
ثم ظلل في ورقة التصحيح الآلي (ص) إذا كانت العبارة صحيحة و (خ) إذا كانت العبارة خاطئة.
(نصف درجة لكل فقرة)

م	العبارة	العبارة صحيحة (ص)	العبارة خاطئة (خ)
33	يمكن استخدام مياه البحار والمحيطات للزراعة والشرب		
34	الغلاف المائي هو الغلاف الذي يحوي جميع الغازات على سطح الأرض		
35	التعرية هي نقل التربة وفتات الصخور من مكان إلى آخر على سطح الأرض		
36	من مصادر تلوث الهواء المصانع ووسائل النقل البرية والبحرية والجوية		
37	الصحارة هي صخر منصهر		
38	يسمى الجزء الذي يعيش فيه جميع المخلوقات الحية بالغلاف الحيوي		
39	الوقود الأحفوري من الموارد المتجددة		
40	البرق هو صوت التمدد الفجائي العنيف الذي يحدث في الهواء		
41	من العوامل المؤثرة في المناخ البعد عن المسطحات المائية		
42	تُقاس كمية الهطول بمقياس المطر		

السؤال الثالث : اجيبي عن الأسئلة التالية: (درجة لكل فقرة)

3

43- اذكر أنواع الغيوم.
الغيوم الريشية – الغيوم الطبقيّة – الغيوم الركامية .

44- ما اسم الجهاز الذي يُبين اتجاه الرياح ؟
دوّارة الرياح.



45- اذكر العوامل المؤثرة في المناخ.
البعد عن المسطحات المائية – التيارات المائية – السلاسل الجبلية – الرياح – الارتفاع.

تم بحمد الله
تمنياتي لكن بالتوفيق والنجاح ☺
معلمة المادة: سلمى البيتي

حقيبتنا

www.haqibati.net



المادة: علوم	 <p>رؤية VISION 2030 وزارة التعليم</p>	المملكة العربية السعودية.
الصف: خامس الابتدائي		وزارة التعليم.
التاريخ: / / ١٤٤٦ هـ		إدارة تعليم
اليوم:		مكتب تعليم
عدد الصفحات: ٣		مدرسة
الزمن: ساعة ونصف		

أسئلة الاختبار النهائي (الفصل الدراسي الثاني) للعام الدراسي
١٤٤٦ هـ

اسم الطالب:	رقم الجلوس:
-------------------	-------------------

رقم السؤال	الدرجة التي حصلت عليها الطالبة		المصححة	المراجعة	المدققة
	رقمًا	كتابة			
الأول		فقط لا غير			
الثاني		فقط لا غير			
الثالث		فقط لا غير			
الرابع		فقط لا غير			
المجموع		فقط لا غير			

١٠

♥ السؤال الأول: (أ) أمامك مجموعة من المصطلحات ضعها في مكانها المناسب:

(الزلازل - الأحفورة - عاصفة رعدية - الرطوبة - التعرية)

١. اهتزاز قشرة الأرض.

٢. بقايا مخلوق كان يعيش في الماضي القديم.

٣. كمية بخار الماء الموجودة في الهواء.

٤. عملية نقل التربة وفتات الصخور من مكان إلى آخر.

٥. عاصفة ممطرة فيها برق ورعد.

♥ (ب) صلي العمود (أ) بما يناسبه من العمود (ب):

(أ)	الرقم	(ب)
١. العاصفة الثلجية		دوران سحابة على شكل قمع مع رياح شديدة.
٢. العاصفة الرملية		عاصفة ذات ضغط منخفض في مركزها.
٣. الأمواج العاتية		أمواج كبيرة تسبب ارتفاع الماء في المحيط.
٤. الإعصار الدوار		عاصفة تهب فوق منطقة لا يوجد فيها غطاء نباتي.
٥. الإعصار القمعي		عاصفة سريعة يصاحبها هطول كثيف للثلوج.

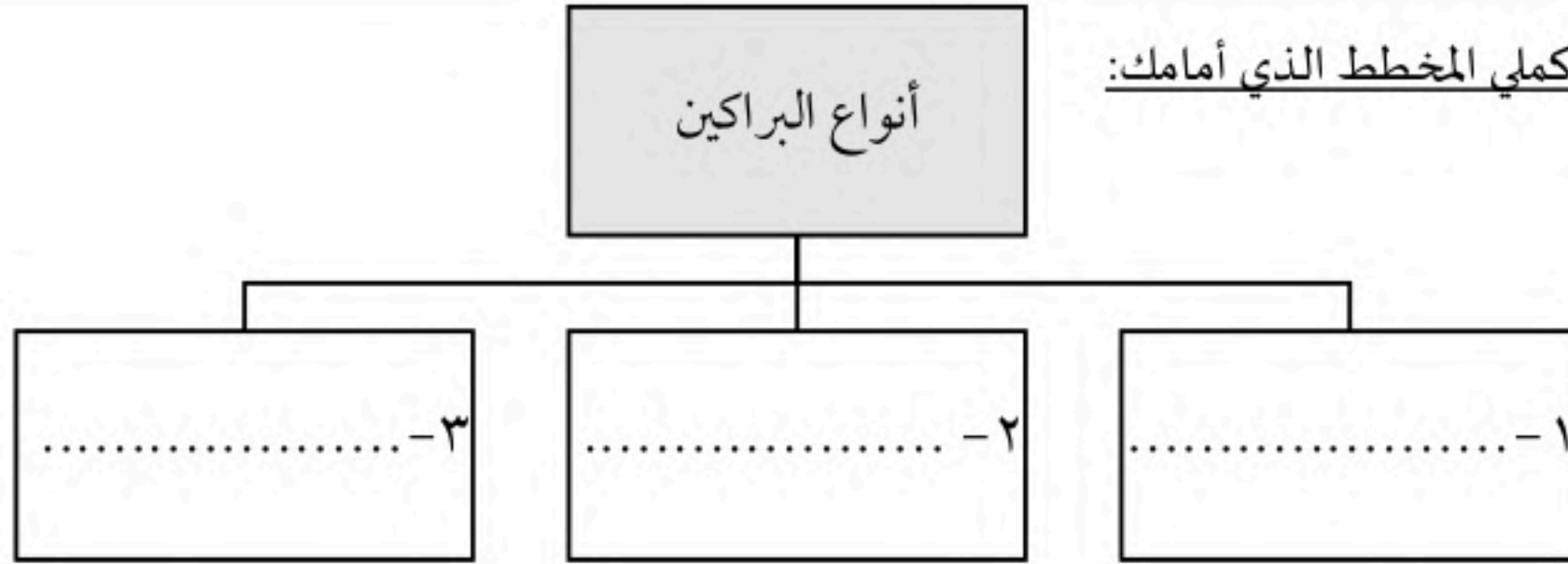
السؤال الثاني: ضعي علامة (✓) أمام العبارة الصحيحة و (X) أمام العبارة الخاطئة:

١٠

()	١. الغلاف الحيوي هو جزء من الأرض تعيش فيه المخلوقات الحية.
()	٢. الجزء الصخري من سطح الأرض يسمى اللب.
()	٣. الصحارة عندما تصل إلى سطح الأرض تسمى اللابة.
()	٤. تسمى عملية تراكم فتات الصخور في مكان ما بالتجوية.
()	٥. من طرق الحفاظ على الطاقة إطفاء الأجهزة الكهربائية عند عدم الحاجة.
()	٦. الضباب والدخان الناتجة عن الوقود الاحفوري تسبب تلوث التربة.
()	٧. كلما ارتفعت درجة الحرارة قل ضغط الهواء.
()	٨. الرياح المحلية هي رياح تهب باستمرار لمسافات طويلة في اتجاهات معروفة.
()	٩. منطقة التقاء الكتل الهوائية المختلفة تسمى الجبهات الهوائية.
()	١٠. هناك عامل واحد فقط يؤثر بالمناخ هو الرياح.

السؤال الثالث: (أ) أكمل المخطط الذي أمامك:

١٠



(ب) أجبني عن الأسئلة التالية:

<p>ماء عذب بخار ماء عذب سائل ماء عذب على هيئة ثلوج ماء مالح</p>		<ul style="list-style-type: none"> • ما نوع الغيوم المبينة في الشكل المجاور؟
<ul style="list-style-type: none"> • أي المياه تمثل أقل قطاع في الشكل؟ 		<ul style="list-style-type: none"> • ما اسم الجهاز الذي أمامك؟ • ماذا يقيس هذا الجهاز؟

♥ (ج) أعطى مثال واحد لكل مما يلي: -

- ١- من مصادر الطاقة المتجددة
 ٢- من مصادر المياه العذبة
 ٣- من معالم الأرض المائية

♥ السؤال الرابع: اختاري الإجابة الصحيحة لكل فقرة من الفقرات التالية:

١٠

١	منطقة مرتفعة كثيراً فوق سطح الأرض.	الجبل	الوادي	الصحراء
٢	أمواج قوية تحدث بسبب الزلازل في المحيط.	التسونامي	البركان	الفيضان
٣	أهم عوامل التجوية الكيميائية؟	الأمطار الحمضية	تجمد الماء	نمو جذور النبات
٤	يسمى كل من الفحم الحجري والنفط والغاز الطبيعي بـ؟	الحث	الوقود الأحفوري	الرسوبيات
٥	تمنع طبقة وصول الأشعة فوق البنفسجية إلى سطح الأرض.	الأكسجين	الأوزون	الماء
٦	طبقة من طبقات الغلاف الجوي تحدث فيها تغيرات الطقس؟	الستراتوسفير	التروبوسفير	الإكسوسفير
٧	يقاس الضغط الجوي بجهاز يسمى	دوارة الرياح	البارومتر	بالون الطقس
٨	تسمى الحركة المستمرة لماء المحيط	هطول	تيار مائي	إعصار
٩	القوة الواقعة على مساحة معينة بفعل وزن عمود الهواء فوقها.....	الكثافة	الضغط الجوي	الحجم
١٠	أي الموارد الآتية ليس مورد طاقة متجدد؟	الشمس	النفط	الرياح

انتهت الأسئلة والله الحمد
 دعواتي لكن بالتوفيق والنجاح
 معلمة المارة:

نموذج الاجابة

رقم السؤال	الدرجة التي حصلت عليها الطالبة		المصححة	المراجعة	المدققة
	رقمًا	كتابة			
الأول	١٠	فقط لا غير			
الثاني	١٠	فقط لا غير			
الثالث	١٠	فقط لا غير			
الرابع	١٠	فقط لا غير			
المجموع	٤٠	فقط لا غير			

♥ السؤال الأول: (أ) أمامك مجموعة من المصطلحات ضعها في مكانها المناسب:

١٠

(الزلازل - الأحفورة - عاصفة رعدية - الرطوبة - التعرية)

الزلازل	١. اهتزاز قشرة الأرض.
الأحفورة	٢. بقايا مخلوق كان يعيش في الماضي القديم.
الرطوبة	٣. كمية بخار الماء الموجودة في الهواء.
التعرية	٤. عملية نقل التربة وفتات الصخور من مكان إلى آخر.
عاصفة رعدية	٥. عاصفة ممطرة فيها برق ورعد.

♥ (ب) صلي العمود (أ) بما يناسبه من العمود (ب):

(أ)	الرقم	(ب)
١. العاصفة الثلجية	٥	دوران سحابة على شكل قمع مع رياح شديدة.
٢. العاصفة الرملية	٤	عاصفة ذات ضغط منخفض في مركزها.
٣. الأمواج العاتية	٣	أمواج كبيرة تسبب ارتفاع الماء في المحيط.
٤. الإعصار الدوار	٢	عاصفة تهب فوق منطقة لا يوجد فيها غطاء نباتي.
٥. الإعصار القمعي	١	عاصفة سريعة يصاحبها هطول كثيف للثلوج.



السؤال الثاني: ضعي علامة (✓) أمام العبارة الصحيحة و (X) أمام العبارة الخاطئة:

١٠

(✓)	١. الغلاف الحيوي هو جزء من الأرض تعيش فيه المخلوقات الحية.
(X)	٢. الجزء الصخري من سطح الأرض يسمى اللب.
(✓)	٣. الصحارة عندما تصل إلى سطح الأرض تسمى اللابة.
(X)	٤. تسمى عملية تراكم فتات الصخور في مكان ما بالتجوية.
(✓)	٥. من طرق الحفاظ على الطاقة إطفاء الأجهزة الكهربائية عند عدم الحاجة.
(X)	٦. الضباب والدخان الناتجة عن الوقود الاحفوري تسبب تلوث التربة.
(✓)	٧. كلما ارتفعت درجة الحرارة قل ضغط الهواء.
(X)	٨. الرياح المحلية هي رياح تهب باستمرار لمسافات طويلة في اتجاهات معروفة.
(✓)	٩. منطقة التقاء الكتل الهوائية المختلفة تسمى الجبهات الهوائية.
(X)	١٠. هناك عامل واحد فقط يؤثر بالمناخ هو الرياح.

السؤال الثالث: (أ) أكمل المخطط الذي أمامك:

١٠



(ب) أجيب عن الأسئلة التالية:

		<ul style="list-style-type: none"> • ما نوع الغيوم المبينة في الشكل المجاور؟ الغيوم الطباقية
<ul style="list-style-type: none"> • أي المياه تمثل أقل قطاع في الشكل؟ ماء عذب بخار 		<ul style="list-style-type: none"> • ما اسم الجهاز الذي أمامك؟ جهاز الأنيمومتر • ماذا يقيس هذا الجهاز؟ يقيس سرعة الرياح



- ١- من مصادر الطاقة المتجددة الرياح، الشمس، المياه
٢- من مصادر المياه العذبة ثلوج، جليد في القطبين، المياه الجوفية، النخ
٣- من معالم الأرض المائية البحر، المحيط، الساحل، النهر، النخ

♥ السؤال الرابع: اختاري الإجابة الصحيحة لكل فقرة من الفقرات التالية:

١٠	منطقة مرتفعة كثيرًا فوق سطح الأرض.		
	الصحراء	الوادي	الجبل
٢	أمواج قوية تحدث بسبب الزلازل في المحيط.		
	الفيضان	البركان	التسونامي
٣	أهم عوامل التجوية الكيميائية؟		
	نمو جذور النبات	تجمد الماء	الأمطار الحمضية
٤	يسمى كل من الفحم الحجري والنفط والغاز الطبيعي بـ؟		
	الرسوبيات	الوقود الأحفوري	الحث
٥	تمنع طبقة وصول الأشعة فوق البنفسجية إلى سطح الأرض.		
	الماء	الأوزون	الأكسجين
٦	طبقة من طبقات الغلاف الجوي تحدث فيها تغيرات الطقس؟		
	الإكسوسفير	التروبوسفير	الستراتوسفير
٧	يقاس الضغط الجوي بجهاز يسمى		
	بالون الطقس	البارومتر	دوارة الرياح
٨	تسمى الحركة المستمرة لماء المحيط		
	إعصار	تيار مائي	هطول
٩	القوة الواقعة على مساحة معينة بفعل وزن عمود الهواء فوقها		
	الحجم	الضغط الجوي	الكثافة
١٠	أي الموارد الآتية ليس مورد طاقة متجدد؟		
	الرياح	النفط	الشمس

انتهت الأسئلة والله الحمد
دعواتي لكم بالتوفيق والنجاح

علمة المارة:

الصف: خامس ابتدائي
اليوم:
التاريخ: / / ١٤٤٦ هـ
الزمن: ساعة ونصف فقط



المملكة العربية السعودية
وزارة التعليم
إدارة تعليم منطقة
مدرسة

اختبار نهاية الفصل الدراسي الثاني

مادة العلوم للصف الخامس ابتدائي

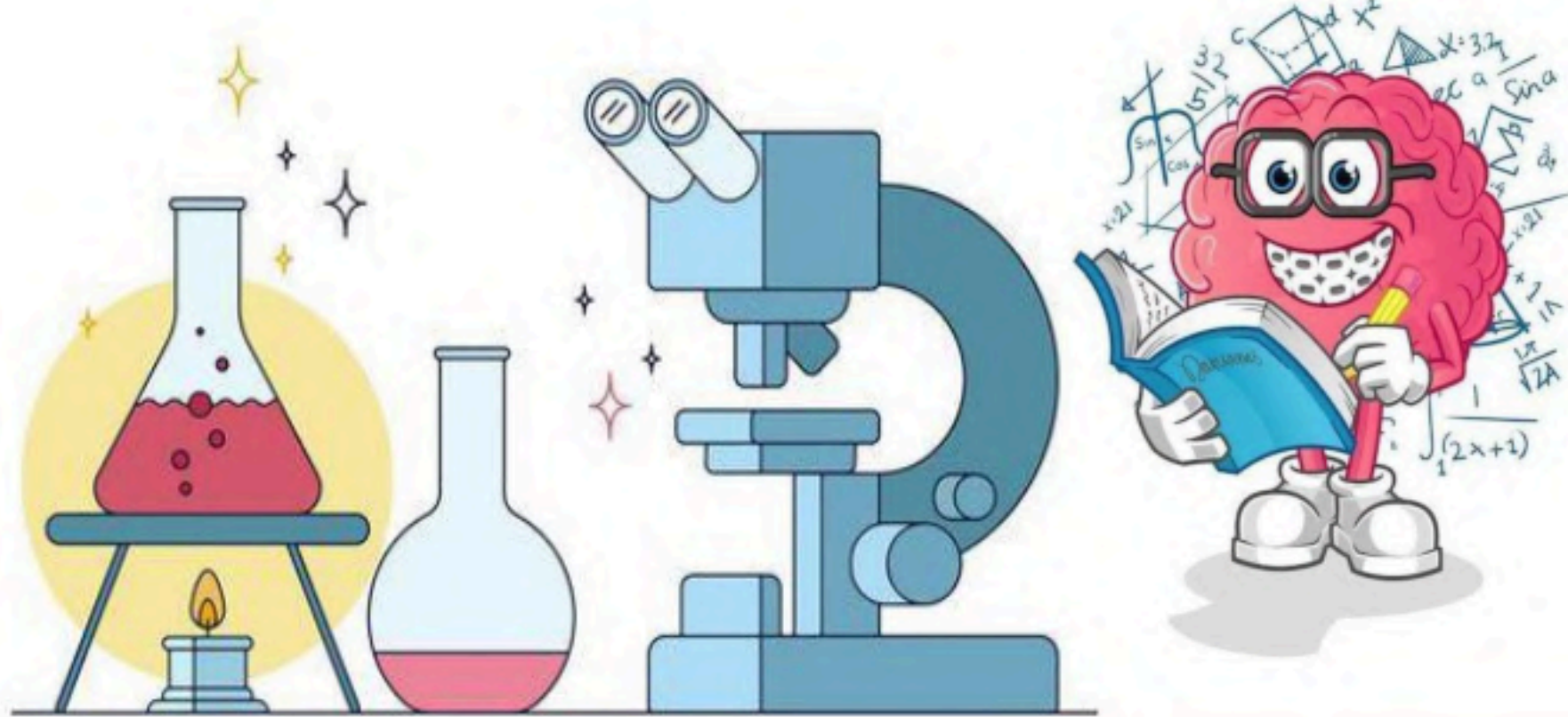
للعام الدراسي ١٤٤٦ هـ

٤٠



اسم الطالبة: رقم الجلوس:

رقم السؤال	الدرجة رقماً	الدرجة كتابةً	المصححة	المراجعة	المدققة
السؤال الأول (١٠)					
السؤال الثاني (٢٠)					
السؤال الثالث (١٠)					
مجموع الدرجات					



أعمل بصمت ودع النجاح يحدث الضجيج

work hard in silence, let success make the noise



١- الجبال والوديان والصحاري والانهار أمثلة على.....					
أ	الغلاف الجوي	ب	التضاريس	ج	التجوية
د	الستار				
٢- فتحة في القشرة الأرضية تخرج منها الصهارة والغازات الى سطح الأرض.					
أ	الزلازل	ب	اللب	ج	الستار
د	البركان				
٣- اقرب طبقات الغلاف الجوي للأرض وفيها تحدث تغيرات الطقس.					
أ	الاكسوسفير	ب	الميزوسفير	ج	التروبوسفير
د	الثيرموسفير				
٤- عاصفة ممطرة تتميز بحدوث البرق والرعد هي.....					
أ	عاصفة ثلجية	ب	عاصفة رملية	ج	عاصفة رعدية
د	إعصار حلزوني				
٥- يحوي جميع الغازات الموجودة على سطح الأرض .					
أ	الغلاف الصخري	ب	الغلاف الحيوي	ج	الغلاف الجوي
د	الغلاف المائي				
٦- يستخدم البارومتر الزئبقي والبارومتر الفلزي لقياس:					
أ	درجة الحرارة	ب	الضغط الجوي	ج	سرعة الرياح
د	اتجاه الرياح				
٧- السبب الذي يجعل مدينة الرياض أعلى حرارة من مدينة موسكو					
أ	بعد الرياض عن خط الاستواء	ب	قرب الرياض من خط الاستواء	ج	وقوع الرياض في القطب الشمالي
د	وقوع الرياض في القطب الجنوبي				
٨- أعمق مناطق المحيط					
أ	ظهر المحيط	ب	الجبال الحرية	ج	المرتفع القاري
د	الاخدود				
٩- الغيوم التي تتشكل عند أعلى ارتفاع من سطح الأرض هي:					
أ	الطباقية	ب	الريشية	ج	الركامية
د	الضباب				
١٠- يكون نوع الهطول عندما تكون درجة حرارة الهواء أعلى من درجة التجمد					
أ	برد	ب	مطر	ج	مطر متجمد
د	ثلج				



السؤال الثاني أ- (أضع المصطلحات التالية في مكانها المناسب):

٢

الطقس

الرطوبة

الترسيب

التجوية

التعرية

الاحفورة

الضغط الجوي

- ١- (.....) عملية نقل التربة وفتات الصخور من مكان الى اخر.
- ٢- (.....) القوة الواقعة على مساحة معينة بفعل وزن الهواء.
- ٣- (.....) كمية بخار الماء الموجودة في الهواء.
- ٤- (.....) تكسر وتفتت الصخور.
- ٥- (.....) بقايا مخلوق حي كان يعيش في الماضي البعيد.
- ٦- (.....) وصف حالة الجو في مكان ما وفي فترة زمنية قصيرة.



ب- (أضع علامة ✓ او ✗ امام العبارات التالية):

١. الغيوم التي تتكون بالقرب من سطح الأرض هي الغيوم الركامية.	<input type="radio"/>
٢. يعرف التيار المائي بأنه حركة مياه المحيط المستمرة.	<input type="radio"/>
٣. للحد من تلوث الهواء تقليل استعمال غاز الفريون في الصناعات.	<input type="radio"/>
٤. يشكل الستار الكتلة المركزية للأرض.	<input type="radio"/>
٥. الزلازل في المحيطات تسبب حدوث التسونامي.	<input type="radio"/>
٦. التجوية الكيميائية تفتت الصخور من دون حدوث تغير في تركيبها الكيميائي.	<input type="radio"/>
٧. الغلاف الحيوي هو الجزء التي تعيش فيه جميع المخلوقات الحية.	<input type="radio"/>
٨. الأوزون طبقة في الغلاف الجوي تمنع دخول الاشعة فوق البنفسجية الى الأرض.	<input type="radio"/>
٩. يغطي الماء ٧٠٪ من سطح الأرض.	<input type="radio"/>
١٠. الرياح العالمية تهب فوق مساحات كبيرة.	<input type="radio"/>



ج- (اسمي طبقات الأرض بالرسم التالي):



١٠



طاقة

وهي مورد



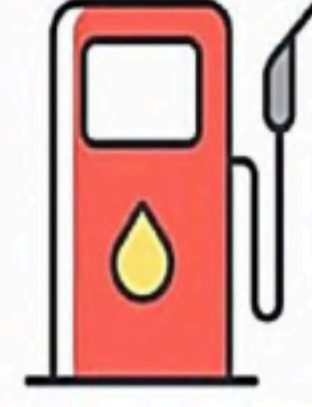
طاقة

وهي مورد



طاقة

وهي مورد



طاقة

وهي مورد



طاقة

وهي مورد

ب- (اسمي كل جهاز واين فيما يستخدم):



.....

يستخدم لـ



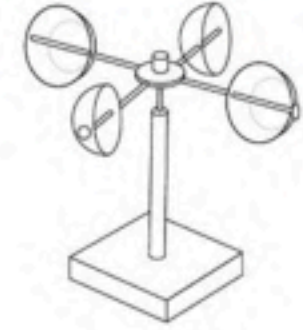
.....

يستخدم لـ



.....

يستخدم لـ



.....

يستخدم لـ

ج- (ابيّن أنواع الغيوم التالية):



.....



.....

انتهت الأسئلة

دعواتي لكن بالتوفيق والنجاح

المعلمة: أمل الزهراني

الصف: خامس ابتدائي
اليوم:
التاريخ: / / ١٤٤٦ هـ
الزمن: ساعة ونصف فقط



المملكة العربية السعودية
وزارة التعليم
إدارة تعليم منطقة
مدرسة

نموذج اجابة

اختبار نهاية الفصل الدراسي الثاني

مادة العلوم للصف الخامس ابتدائي

للعام الدراسي ١٤٤٦ هـ

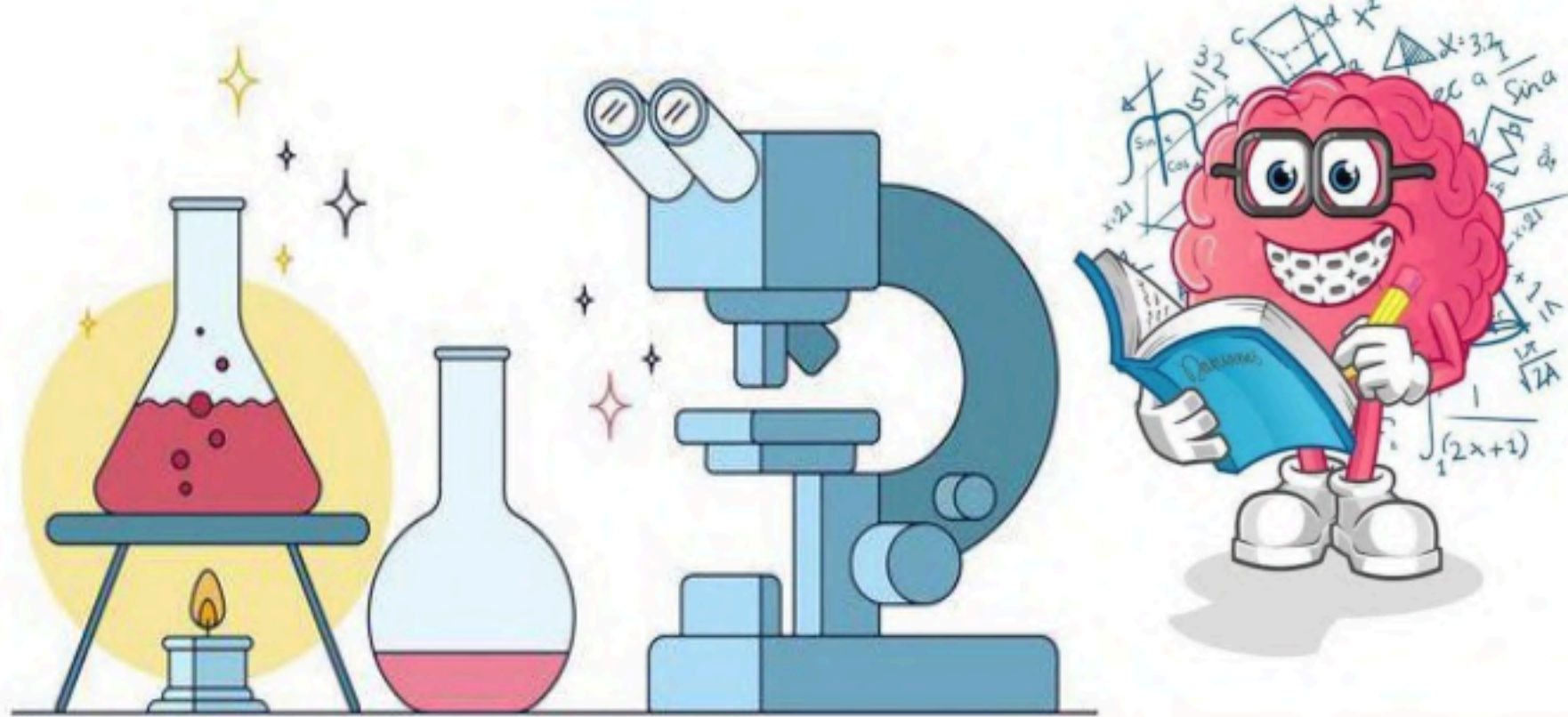
٤٠



اسم الطالبة: رقم الجلوس:

رقم السؤال	الدرجة رقماً	الدرجة كتابةً	المصححة	المراجعة	المدققة
السؤال الأول (٠)					
السؤال الثاني					
السؤال الثالث					
مجموع الدرجات					

نموذج الاجابة



أعمل بصمت ودع النجاح يحدث الضجيج

work hard in silence, let success make the noise

حقيبتك

www.haqibati.net





١- الجبال والوديان والصحاري والانهار أمثلة على.....					
أ	الغلاف الجوي	ب	التضاريس	ج	التجوية
د	الستار				
٢- فتحة في القشرة الأرضية تخرج منها الصهارة والغازات الى سطح الأرض.					
أ	الزلازل	ب	اللب	ج	الستار
د	البركان				
٣- اقرب طبقات الغلاف الجوي للأرض وفيها تحدث تغيرات الطقس.					
أ	الاكسوسفير	ب	الميزوسفير	ج	التروبوسفير
د	الثيرموسفير				
٤- عاصفة ممطرة تتميز بحدوث البرق والرعد هي.....					
أ	عاصفة ثلجية	ب	عاصفة رملية	ج	عاصفة رعدية
د	إعصار حلزوني				
٥- يحوي جميع الغازات الموجودة على سطح الأرض .					
أ	الغلاف الصخري	ب	الغلاف الحيوي	ج	الغلاف الجوي
د	الغلاف المائي				
٦- يستخدم البارومتر الزئبقي والبارومتر الفلزي لقياس:					
أ	درجة الحرارة	ب	الضغط الجوي	ج	سرعة الرياح
د	اتجاه الرياح				
٧- السبب الذي يجعل مدينة الرياض أعلى حرارة من مدينة موسكو					
أ	بعد الرياض عن خط الاستواء	ب	قرب الرياض من خط الاستواء	ج	وقوع الرياض في القطب الشمالي
د	وقوع الرياض في القطب الجنوبي				
٨- أعمق مناطق المحيط					
أ	ظهر المحيط	ب	الجبال الحرية	ج	المرتفع القاري
د	الآخدود				
٩- الغيوم التي تتشكل عند أعلى ارتفاع من سطح الأرض هي:					
أ	الطباقية	ب	الريشية	ج	الركامية
د	الضباب				
١٠- يكون نوع الهطول عندما تكون درجة حرارة الهواء أعلى من درجة التجمد					
أ	برد	ب	مطر	ج	مطر متجمد
د	ثلج				



٢ السؤال الثاني أ- (أضع المصطلحات التالية في مكانها المناسب):

- الضغط الجوي الاحفورة التعرية التجوية الترسيب الرطوبة الطقس

- ١- (.....التعرية.....) عملية نقل التربة وفتات الصخور من مكان الى اخر.
- ٢- (.....الضغط الجوي.....) القوة الواقعة على مساحة معينة بفعل وزن الهواء.
- ٣- (.....الرطوبة.....) كمية بخار الماء الموجودة في الهواء.
- ٤- (.....التجوية.....) تكسر وتفتت الصخور.
- ٥- (.....الاحفورة.....) بقايا مخلوق حي كان يعيش في الماضي البعيد.
- ٦- (.....الطقس.....) وصف حالة الجو في مكان ما وفي فترة زمنية قصيرة.



ب- (أضع علامة ✓ او ✗ امام العبارات التالية):

١. الغيوم التي تتكون بالقرب من سطح الأرض هي الغيوم الركامية.	✗
٢. يعرف التيار المائي بأنه حركة مياه المحيط المستمرة.	✓
٣. للحد من تلوث الهواء تقليل استعمال غاز الفريون في الصناعات.	✓
٤. يشكل الستار الكتلة المركزية للأرض.	✗
٥. الزلازل في المحيطات تسبب حدوث التسونامي.	✓
٦. التجوية الكيميائية تفتت الصخور من دون حدوث تغير في تركيبها الكيميائي.	✗
٧. الغلاف الحيوي هو الجزء التي تعيش فيه جميع المخلوقات الحية.	✓
٨. الأوزون طبقة في الغلاف الجوي تمنع دخول الاشعة فوق البنفسجية الى الأرض.	✓
٩. يغطي الماء ٧٠٪ من سطح الأرض.	✓
١٠. الرياح العالمية تهب فوق مساحات كبيرة.	✓



ج- (اسمي طبقات الأرض بالرسم التالي):



١٠



طاقة الشمسية

وهي مورد متجدد



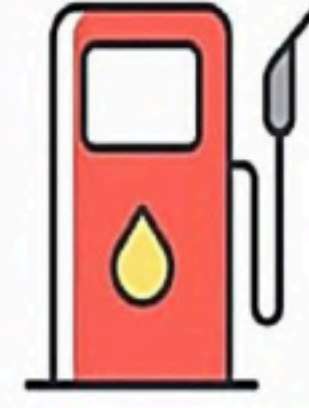
طاقة المياه الجارية

وهي مورد متجدد



طاقة الفحم الحجري

وهي مورد غير متجدد



طاقة النفط

وهي مورد غير متجدد



طاقة الرياح

وهي مورد متجدد

ب- (اسمي كل جهاز واين فيما يستخدم):



دوارة الرياح

يستخدم لقياس اتجاه الرياح



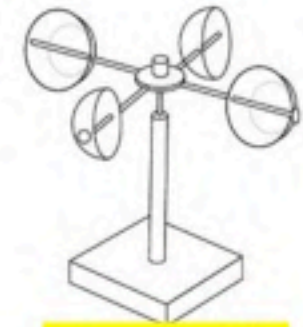
كيس الرياح

يستخدم لسرعة الرياح



البارومتر

يستخدم لقياس الضغط الجوي



الانيمومتر

يستخدم لقياس سرعة الرياح

ج- (ابيّن أنواع الغيوم التالية):



غيوم ريشية



غيوم ركامية

انتهت الأسئلة

دعواتي لكن بالتوفيق والنجاح

المعلمة: أمل الزهراني

حقيبتني

www.haqibati.net



المجموع الكلي		المملكة العربية السعودية وزارة التعليم الإدارة العامة للتعليم بمنطقة
		مدرسة /
٤٠		
اختبار مادة العلوم (الدور الأول) الفصل الدراسي الثاني للعام الدراسي ١٤٤٦ هـ		

المادة	العلوم		الصف	الخامس
اليوم	التاريخ		زمن الاجابة	ساعة ونصف
اسم الطالب/ة				
رقم الجلوس	()			

اسم المدقق / ة	اسم المراجع / ة	اسم المصحح / ة	الدرجة المستحقة		رقم السؤال
			الدرجة رقماً	الدرجة كتابة	
					السؤال الأول
					السؤال الثاني
					السؤال الثالث
					المجموع

يتبع ↓

السؤال الأول :-

(أ) نختار الاجابة الصحيحة فيما يلي :-

١	الحركة المستمرة لماء المحيط	(أ) إعصار	(ب) هطول	(ج) تيار مائي	(د) مد وجزر
٢	المعالم الطبيعية لسطح الأرض تسمى	(أ) أخايد	(ب) خانق	(ج) تضاريس	(د) نهر
٣	منطقة التقاء الكتل الهوائية المختلفة تسمى	(أ) الرياح	(ب) ظل المطر	(ج) الجبهات الهوائية	(د) عاصفة
٤	سحابة عملاقة كبيرة شبه صفراء تخيم على المدينة	(أ) الضباب الدخاني	(ب) السحب	(ج) الندى	(د) البخار
٥	من أهم عوامل التجوية الكيميائية	(أ) الامطار الحمضية	(ب) النبات	(ج) الشمس	(د) الوقود
٦	غيوم خفيفة تتشكل على أعلى ارتفاع هي غيوم	(أ) ريشية	(ب) طبقية	(ج) ركامية	(د) ضباب
٧	يسمى الجزء الصخري الصلب من سطح الأرض	(أ) القشرة الأرضية	(ب) المحيط	(ج) الصفائح	(د) القاع
٨	أرض واسعة يندر هطول الأمطار فيها	(أ) الصحراء	(ب) التل	(ج) الغابة	(د) المحيط
٩	عملية نقل التربة وفتات الصخور من مكان لأخر يسمى	(أ) التعرية	(ب) الترسيب	(ج) الجفاف	(د) الزلزال
١٠	فتحة في القشرة الأرضية تخرج منها الصهارة	(أ) البركان	(ب) الإعصار	(ج) السيول	(د) التسونامي
١١	القوة الواقعة على مساحة معينة بفعل وزن الهواء هي	(أ) الضغط الجوي	(ب) الطقس	(ج) المناخ	(د) التبخر
١٢	رياح تهب باستمرار لمسافات طويلة في اتجاهات معينة	(أ) الرياح العالمية	(ب) الرياح الرملية	(ج) الرياح المحلية	(د) نسيم البر
١٣	جزء من الأرض تعيش به المخلوقات الحية	(أ) الغلاف الحيوي	(ب) الغلاف الجوي	(ج) الغلاف المائي	(د) الهوائي

(ب) ما المصطلح العلمي للعبارات التالية :-

١- (.....) كمية بخار الماء الموجودة في الهواء .

٢- (.....) بقايا مخلوق كان يعيش في الماضي .

يتبع ↓

السؤال الثاني :-

١٥

(أ) نضع أشاره (√) عند العبارات الصحيحة وعلامة (×) عند الخاطئة :-

١	يقاس الضغط الجوي بجهاز يسمى الأنيمومتر	(.....)
٢	الترسيب هو العملية التي تسبب تفتت الصخور	(.....)
٣	من معالم الأرض اليابسة البحار والمحيطات	(.....)
٤	دوران سحابة على شكل قمعي يسمى إعصار قمعي	(.....)
٥	من العمليات المؤثرة في سطح الأرض الزلازل والبراكين	(.....)
٦	يستخدم مقياس ريختر لقياس قوة الزلازل	(.....)
٧	معظم المياه العذبة موجوده في صورة متجمدة على هيئة ثلوج	(.....)
٨	من طرق المحافظة على الطاقة استخدام أدوات الترشيح	(.....)
٩	يسهم الإنسان في تلوث الهواء والماء	(.....)
١٠	من الأمثلة على الموارد غير المتجددة النفط	(.....)
١١	الزلازل هو اهتزاز قشرة الأرض	(.....)
١٢	المناخ هو متوسط الحالة الجوية في مكان ما خلال فترة زمنية	(.....)

(ب) نحدد فيما يلي نوع البركان حسب المفهوم العلمي :-

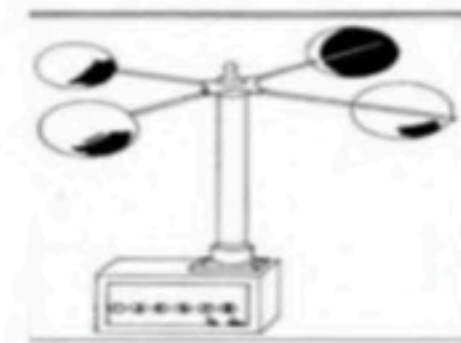
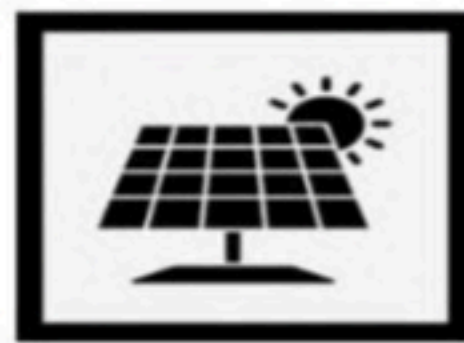
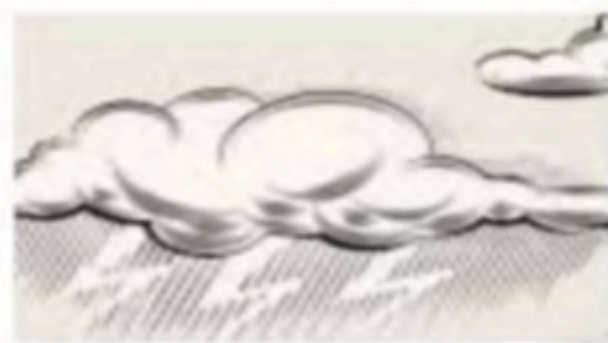
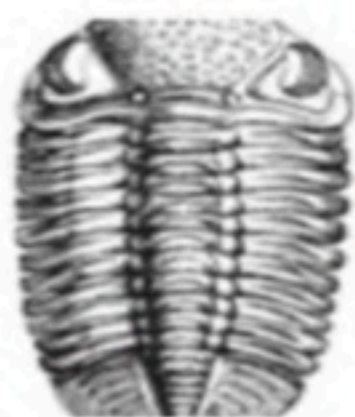
أنواع البراكين	المفهوم العلمي
.....	لاتزال تندفع منها الصهارة حتى الآن
.....	توقفت عن الثوران ولا يتوقع أن تثور
.....	توقفت ولكن قد تعود وتثور مره أخرى

يتبع ↓

السؤال الثالث :-

١٠

أ) تحت كل صورة نحدد مايلي (غيوم ركامية ، احفورة ، جهاز الانيمومتر ، مورد متجدد)



ب) مثلاً لكل مما يلي :-

١- أنواع الوقود الأحفوري



.....

٢- مصادر المياه العذبة



.....

٣- الموارد المتجددة



.....

ج) مانوع العاصفة حسب الصور التالية :



انتهت الاسئلة ... بالتوفيق

سكره الشمري

المجموع الكلي	 رؤية 2030 وزارة التعليم	المملكة العربية السعودية وزارة التعليم الإدارة العامة للتعليم بمنطقة
٤٠		مدرسة /
اختبار مادة العلوم (الدور الأول) الفصل الدراسي الثاني للعام الدراسي ١٤٤٦ هـ		

المادة	العلوم	الصف	الخامس
اليوم	التاريخ	زمن الاجابة	ساعة ونصف
اسم الطالب/ة			
رقم الجلوس	()		

نموذج الاجابة

اسم المدقق / ة	اسم المراجع / ة	اسم المصحح / ة	الدرجة رقمياً		رقم السؤال
			الدرجة كتابة	الدرجة رقمياً	
					السؤال الأول
					السؤال الثاني
					السؤال الثالث
					المجموع

يتبع ↓

السؤال الأول :-

(أ) نختار الاجابة الصحيحة فيما يلي :-

١	الحركة المستمرة لماء المحيط	(أ) إعصار	(ب) هطول	(ج) تيار ماني	(د) مد وجزر
٢	المعالم الطبيعية لسطح الأرض تسمى	(أ) أخايد	(ب) خانق	(ج) تضاريس	(د) نهر
٣	منطقة التقاء الكتل الهوائية المختلفة تسمى	(أ) الرياح	(ب) ظل المطر	(ج) الجبهات الهوائية	(د) عاصفة
٤	سحابة عملاقة كبيرة شبه صفراء تخيم على المدينة	(أ) الضباب الدخاني	(ب) السحب	(ج) الندى	(د) البخار
٥	من أهم عوامل التجوية الكيماوية	(أ) الامطار الحمضية	(ب) النبات	(ج) الشمس	(د) الوقود
٦	غيوم خفيفة تتشكل على أعلى ارتفاع هي غيوم	(أ) ريشية	(ب) طبقية	(ج) ركامية	(د) ضباب
٧	يسمى الجزء الصخري الصلب من سطح الأرض	(أ) القشرة الأرضية	(ب) المحيط	(ج) الصفائح	(د) القاع
٨	أرض واسعة يندر هطول الأمطار فيها	(أ) الصحراء	(ب) التل	(ج) الغابة	(د) المحيط
٩	عملية نقل التربة وفتات الصخور من مكان لأخر يسمى	(أ) التعرية	(ب) الترسيب	(ج) الجفاف	(د) الزلزال
١٠	فتحة في القشرة الأرضية تخرج منها الصهارة	(أ) البركان	(ب) الإعصار	(ج) السيول	(د) التسونامي
١١	القوة الواقعة على مساحة معينة بفعل وزن الهواء هي	(أ) الضغط الجوي	(ب) الطقس	(ج) المناخ	(د) التبخر
١٢	رياح تهب باستمرار لمسافات طويلة في اتجاهات معينة	(أ) الرياح العالمية	(ب) الرياح الرملية	(ج) الرياح المحلية	(د) نسيم البر
١٣	جزء من الأرض تعيش به المخلوقات الحية	(أ) الغلاف الحيوي	(ب) الغلاف الجوي	(ج) الغلاف المائي	(د) الهوائي

(ب) ما المصطلح العلمي للعبارات التالية :-

١- (..... الرطوبة) كمية بخار الماء الموجودة في الهواء .

٢- (..... الأحفوره) بقايا مخلوق كان يعيش في الماضي .

يتبع ↓



السؤال الثاني :-

١٥

(أ) نضع أشاره (√) عند العبارات الصحيحة وعلامة (×) عند الخاطئة :-

(..... ×)	يقاس الضغط الجوي بجهاز يسمى الأنيومتر	١
(..... ×)	الترسيب هو العملية التي تسبب تفتت الصخور	٢
(..... ×)	من معالم الأرض اليابسة البحار والمحيطات	٣
(..... ✓)	دوران سحابة على شكل قمعي يسمى إعصار قمعي	٤
(..... ✓)	من العمليات المؤثرة في سطح الأرض الزلازل والبراكين	٥
(..... ✓)	يستخدم مقياس ريختر لقياس قوة الزلازل	٦
(..... ✓)	معظم المياه العذبة موجوده في صورة متجمدة على هيئة ثلوج	٧
(..... ✓)	من طرق المحافظة على الطاقة استخدام أدوات الترشيد	٨
(..... ✓)	يسهم الإنسان في تلوث الهواء والماء	٩
(..... ✓)	من الأمثلة على الموارد غير المتجددة النفط	١٠
(..... ✓)	الزلازل هو اهتزاز قشرة الأرض	١١
(..... ✓)	المناخ هو متوسط الحالة الجوية في مكان ما خلال فترة زمنية	١٢

(ب) نحدد فيما يلي نوع البركان حسب المفهوم العلمي :-

المفهوم العلمي	أنواع البراكين
لاتزال تندفع منها الصهارة حتى الآن	نشطة.....
توقفت عن الثوران ولا يتوقع أن تثور	هامة.....
توقفت ولكن قد تعود وتثور مره أخرى	سباتية.....

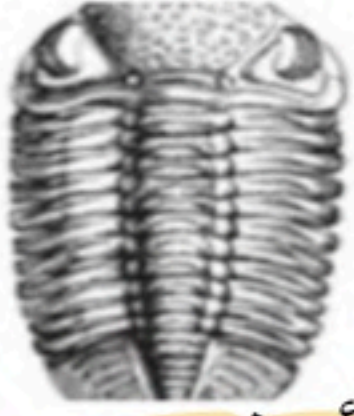
يتبع ↓



السؤال الثالث :-

١٠

أ) تحت كل صورة نحدد مايلي (غيوم ركامية ، احفورة ، جهاز الانيمومتر ، مورد متجدد)



أحفوره



غيوم ركامية



مورد متجدد



جهاز الانيمومتر

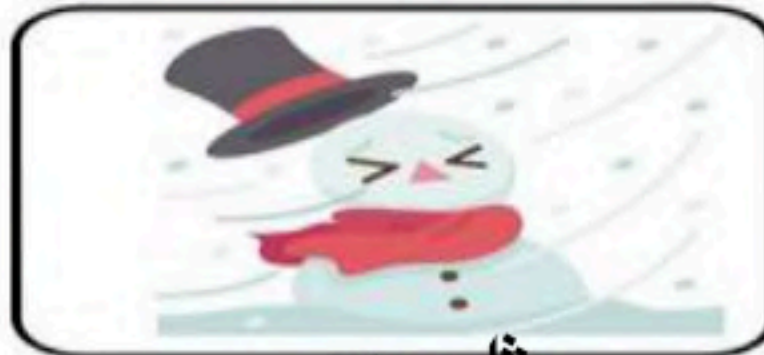
ب) مثلاً لكل مما يلي :-

- ١- أنواع الوقود الأحفوري ← النفط
- ٢- مصادر المياه العذبة ← مياه جوفية
- ٣- الموارد المتجددة ← الشمس، الرياح

ج) مانوع العاصفة حسب الصور التالية :



رعديه



ثلجيه



رمليه

انتهت الاسئلة ... بالتوفيق

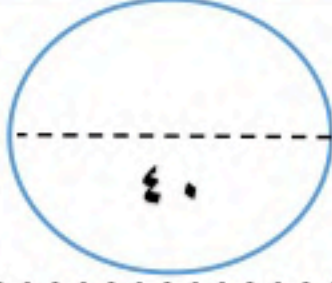
سكره الشمري



اسم الطالب:

الدرجة كتابة :

الدرجة رقماً:



ابدأ حلَّ الأسئلة مستعيناً بالله تعالى، مردِّداً: "اللهمَّ لا سهل إلا ما جعلته سهلاً، وأنت تجعل الحزن إذا شئت سهلاً"

٢٠ /

السؤال الأول: ظلل الإجابة الصحيحة فيما يلي:

١. أي الموارد الآتية ليس مورداً متجدداً للطاقة					
أ	الفحم	ب	الطاقة الشمسية	ج	الرياح
٢. الجزء الصخري من سطح الأرض.					
أ	القشرة الأرضية	ب	اللب	ج	الستار
٣. جزء من الأرض تعيش فيه مخلوقات حية.					
أ	الغلاف الحيوي	ب	الغلاف المائي	ج	الستار
٤. اهتزاز يحدث في القشرة الأرضية.					
أ	الزلازل	ب	البركان	ج	التعرية
٥. يتوفر معظم المياه العذبة بصورة.					
أ	متجمدة	ب	غازية	ج	سائلة
٦. طبقة مهمة لحماية الأرض من الأشعة فوق البنفسجية					
أ	الغلاف الجوي	ب	الاوزون	ج	الغلاف المائي
٧. يستعمل البارومتر لقياس					
أ	الرياح	ب	الضغط الجوي	ج	الإشعاع الشمسي
٨. تسمى الحركة المستمرة لمياه المحيط					
أ	المسطح المائي	ب	تيار مائي	ج	اعصار
٩. من أنواع العواصف المطيرة التي تتميز بحدوث البرق والرعد.					
أ	العواصف الرملية	ب	العواصف الرعدية	ج	إعصار حلزوني
١٠. أي أنواع الغيوم التالية أكثر ارتفاعاً من سطح الأرض.					
أ	الركامية	ب	الريشية	ج	الطباقية

السؤال الثاني: أجب على الأسئلة التالية ؟

(١) عدد أنواع البراكين ؟ -١

(٢) اذكر اثنين من أنواع الغيوم ؟ -١

-٢

-٣

-٢

١٠/

السؤال الثالث: ضع علامة (✓) امام العبارة الصحيحة، وعلامة (✗) أمام العبارة الخاطئة فيما يلي:

م	السؤال	العلامة
١	يغطي الماء ٧٠٪ من سطح الأرض	
٢	الصدع هو الحد الذي يفصل الصفيحتين عن الأخرى	
٣	تسمى الماجما عندما تصل الى سطح الأرض لابة	
٤	الحجم والرطوبة عوامل تتحكم في تغيير الضغط الجوي	
٥	من الأدوات التي يستخدمها خبراء الأرصاد لتتبع العواصف كيس الرياح	
٦	كلما ارتفعنا من سطح البحر يقل الضغط الجوي	
٧	من طرق حماية الهواء من التلوث صيانة السيارات بشكل دوري	
٨	الأمطار الحمضية من أهم عوامل التجوية الكيميائية	
٩	تسمى الطاقة الشمسية التي تصل الى كوكب ما بالإشعاع الشمسي	
١٠	العاصفة الثلجية تحدث في المناطق الجافة التي لا يغطيها غطاء نباتي	

٥/

السؤال الرابع : اختر من العمود (أ) ما يناسبها من العمود (ب) فيما يلي :

(أ)	الحرف الصحيح	(ب)
١. الغلاف المائي		(أ) كمية بخار الماء في الهواء
٢. التضاريس		(ب) يستخدم لقياس قوة الزلازل
٣. البراكين		(ج) فتحة في القشرة الأرضية تندفع منها الصهارة
٤. ريختر		(د) هي المعالم الطبيعية لسطح الأرض
٥. الرطوبة		(هـ) هو المياه بأشكاله الثلاثة الصلبة والسائلة والغازية

انتهت الأسئلة

وفقك الله وسدد على درب الخير خطاك

معلم المادة / نوار العتيبي



الدرجة رقماً:

نموذج إجابة

نموذج الإجابة

اسم الطالب

الدرجة كتابياً:

ابدأ حلَّ الأسئلة مستعيناً بالله تعالى، مردِّداً: "اللهم لا سهل إلا ما جعلته سهلاً، وأنت تجعل الحزن إذا شئت سهلاً"

٢٠ /

السؤال الأول: ظلل الإجابة الصحيحة فيما يلي:

١. أي الموارد الآتية ليس مورداً متجدداً للطاقة	أ	الفحم	ب	الطاقة الشمسية	ج	الرياح
٢. الجزء الصخري من سطح الأرض.	أ	القشرة الأرضية	ب	اللب	ج	الستار
٣. جزء من الأرض تعيش فيه مخلوقات حية.	أ	الغلاف الحيوي	ب	الغلاف المائي	ج	الستار
٤. اهتزاز يحدث في القشرة الأرضية.	أ	الزلازل	ب	البركان	ج	التعرية
٥. يتوفر معظم المياه العذبة بصورة.	أ	متجمدة	ب	غازية	ج	سائلة
٦. طبقة مهمة لحماية الأرض من الأشعة فوق البنفسجية	أ	الغلاف الجوي	ب	الاوزون	ج	الغلاف المائي
٧. يستعمل البارومتر لقياس	أ	الرياح	ب	الضغط الجوي	ج	الإشعاع الشمسي
٨. تسمى الحركة المستمرة لمياه المحيط	أ	المسطح المائي	ب	تيار مائي	ج	اعصار
٩. من أنواع العواصف المطيرة التي تتميز بحدوث البرق والرعد.	أ	العواصف الرملية	ب	العواصف الرعدية	ج	إعصار حلزوني
١٠. أي أنواع الغيوم التالية أكثر ارتفاعاً من سطح الأرض.	أ	الركامية	ب	الريشية	ج	الطباقية

السؤال الثاني: أجب على الأسئلة التالية ؟

(١) عدد أنواع البراكين ؟ -١

-٢

-٣

(٢) اذكر اثنين من أنواع الغيوم ؟ -١

-٢



١٠/

السؤال الثالث: ضع علامة (✓) امام العبارة الصحيحة، وعلامة (✗) أمام العبارة الخاطئة فيما يلي:

م	السؤال	العلامة
١	يغطي الماء ٧٠٪ من سطح الأرض	✓
٢	الصدع هو الحد الذي يفصل الصفيحتين عن الأخرى	✓
٣	تسمى الماجما عندما تصل الى سطح الأرض لابة	✓
٤	الحجم والرطوبة عوامل تتحكم في تغيير الضغط الجوي	✓
٥	من الأدوات التي يستخدمها خبراء الأرصاد لتتبع العواصف كيس الرياح	✗
٦	كلما ارتفعنا من سطح البحر يقل الضغط الجوي	✓
٧	من طرق حماية الهواء من التلوث صيانة السيارات بشكل دوري	✓
٨	الأمطار الحمضية من أهم عوامل التجوية الكيميائية	✓
٩	تسمى الطاقة الشمسية التي تصل الى كوكب ما بالإشعاع الشمسي	✓
١٠	العاصفة الثلجية تحدث في المناطق الجافة التي لا يغطيها غطاء نباتي	✗

٥/

السؤال الرابع : اختر من العمود (أ) ما يناسبها من العمود (ب) فيما يلي :

(أ)	الحرف الصحيح	(ب)
١. الغلاف المائي	هـ	(أ) كمية بخار الماء في الهواء
٢. التضاريس	د	(ب) يستخدم لقياس قوة الزلازل
٣. البراكين	ج	(ج) فتحة في القشرة الأرضية تندفع منها الصهارة
٤. ريختر	ب	(د) هي المعالم الطبيعية لسطح الأرض
٥. الرطوبة	أ	(هـ) هو المياه بأشكاله الثلاثة الصلبة والسائلة والغازية

انتهت الأسئلة

وفقك الله وسدد على درب الخير خطاك

معلم المادة / نوار العتيبي

حقيبتين

www.haqibati.net



اختبار نهائي علوم خامس الفصل الدراسي الثاني لعام ١٤٤٦ هـ

أسم الطالب		الصف	
رقم الجلوس		١٥ /	
رقم السؤال	الدرجة المستحقة رقماً	المصحح	توقيعه
السؤال الأول			
السؤال الثاني			
السؤال الثالث			
السؤال الرابع			
المجموع			

السؤال الأول : أختَر الإجابة الصحيحة فيما يلي ؟

	<p>٢- من معالم قاع المحيط . أ (ظهر المحيط ب (الأخدود البحري ج (المنحدر القاري</p>		<p>١- من معالم سطح الأرض . أ (الشاطئ ب (الوادي ج (الشلال</p>
	<p>٤- يمثل الشكل المجاور . أ (ملوثات الماء ب (ملوثات الهواء ج (ملوثات الصخور</p>		<p>٣- يعتبر الشكل من مصادر الطاقة . أ (المتجددة ب (غير المتجددة ج (الوقود الأحفوري</p>
	<p>٥- يشير السهم إلى طبقة . أ (الغلاف الخارجي ب (الأوزون ج (الطقس</p>		<p>٦- من أنواع الماء العذب . أ (الجليد ب (المياه الجارية ج (المياه الجوفية</p>
	<p>٧- العلاقة في الصورة بين . أ (درجة الحرارة و الضغط الجوي ب (درجة الحرارة و الارتفاع ج (درجة الحرارة و الرطوبة</p>		<p>٦- يستخدم المقياس المجاور لقياس . أ (اتجاه الرياح ب (الضغط الجوي ج (سرعة الرياح</p>

السؤال الثاني : أكمل الفراغات التالية بالكلمة المناسبة ؟

الرياح العالمية - السيزمومتر - الأوزون - عاصفة رملية - الغلاف الحيوي - البراكين الساكنة - تنقية الماء

١- جهاز يستخدم لقياس الأمواج الزلزالية .

٢- طبقة تمنع الأرض من أشعة الشمس الضارة .

٣- تشمل مراحل التخثير و الترسيب و الترشيح و التعقيم و التخزين .

٤- جزء الأرض التي تعيش فيه المخلوقات الحية .

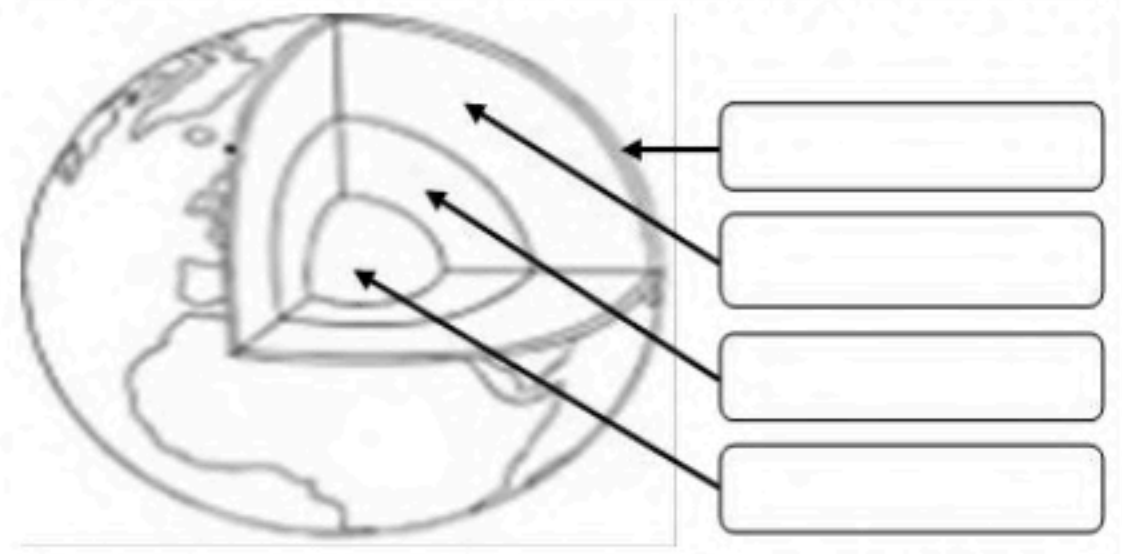
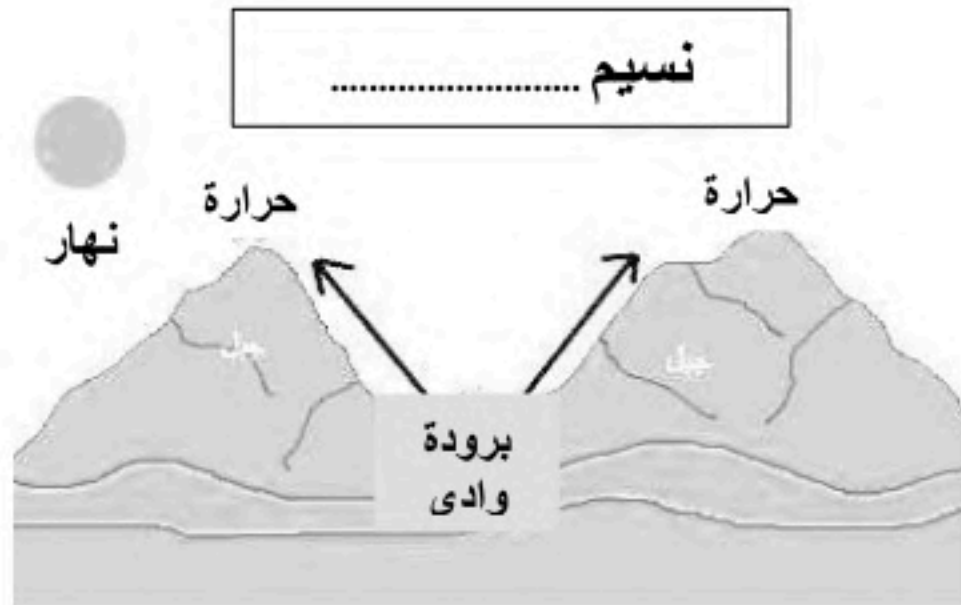
٥- توقفت عن الثوران و لكنها قد تعود مرة أخرى .

٦- رياح تهب لمسافات بعيدة .

السؤال الثالث : ضع علامة (✓) أمام العبارة الصحيحة، وعلامة (✗) أمام العبارة الخاطئة ؟

١	تتكون الجبال نتيجة تقارب الصفائح و انزلاق إحداها تحت الأخرى .	()
٢	التجوية عملية تفتت و تكسر الصخور .	()
٣	الأحفورة بقايا مخلوقات حية عاشت في الزمن السحيق .	()
٤	الطقس وصف حالة الغلاف الجوي في مكان ما خلال فترة زمنية قصيرة .	()
٥	يستخدم لقياس الضغط الجوي مقياس البارومتر .	()
٦	تكون الغيوم الريشية على ارتفاعات منخفضة عن سطح الأرض .	()
٧	العاصفة الثلجية عاصفة ممطرة فيها برق ورعد .	()
٨	من العوامل المؤثرة في المناخ درجة الحرارة و الضغط الجوي .	()

السؤال الرابع : (أ) أكمل بيانات الرسوم التالية ؟



(ب) أكتب الإجابة الصحيحة من المجموعة (أ) أمام ما يناسبها من المجموعة (ب) ؟

المجموعة (ب)	
يقيس سرعة واتجاه الرياح وكمية الأمطار	
عاصفة كبيرة دوارة ذات ضغط جوي منخفض في مركزها	
منطقة التقاء الكتل الهوائية المختلفة	
يستعمل في النقل و التدفئة و الاحتياجات المنزلية و المصانع	
موقع حدوث الزلزال تحت سطح الأرض	

المجموعة (أ)	
١	بؤرة الزلزال
٢	الوقود الأحفوري
٣	الجبهة الهوائية
٤	نسيم الجبل
٥	اعصار حلزوني
٦	رادار دوبلر

” انتهت الأسئلة ”

نموذج الاجابة لاختبار نهائي علوم خامس الفصل الدراسي الثاني لعام ١٤٤٦ هـ

أسم الطالب		الصف	
رقم الجلوس		١٥ /	
رقم السؤال	الدرجة المستحقة	المصحح	توقيعه
	رقماً	المراجع	المدقق
	كتابة	توقيعه	توقيعه
السؤال الأول			
السؤال الثاني			
السؤال الثالث			
السؤال الرابع			
المجموع			

نموذج الإجابة

السؤال الأول : أختَر الإجابة الصحيحة فيما يلي ؟

 <p>٢- من معالم قاع المحيط . أ (ظهر المحيط ب (<u>الأخدود البحري</u> ج (المنحدر القاري</p>	 <p>١- من معالم سطح الأرض . أ (<u>الشاطي</u> ب (الوادي ج (الشلال</p>
 <p>٤- يمثل الشكل المجاور . أ (ملوثات الماء ب (<u>ملوثات الهواء</u> ج (ملوثات الصخور</p>	 <p>٣- يعتبر الشكل من مصادر الطاقة . أ (<u>المتجددة</u> ب (غير المتجددة ج (الوقود الأحفوري</p>
 <p>٦- يشير السهم إلى طبقة . أ (الغلاف الخارجي ب (الأوزون ج (<u>الطقس</u></p>	 <p>٥- من أنواع الماء العذب . أ (الجليد ب (<u>المياه الجارية</u> ج (المياه الجوفية</p>
 <p>٨- العلاقة في الصورة بين . أ (<u>درجة الحرارة و الضغط الجوي</u> ب (درجة الحرارة و الارتفاع ج (درجة الحرارة و الرطوبة</p>	 <p>٧- يستخدم المقياس المجاور لقياس . أ (اتجاه الرياح ب (الضغط الجوي ج (<u>سرعة الرياح</u></p>

السؤال الثاني : أكمل الفراغات التالية بالكلمة المناسبة ؟

الرياح العالمية - السيزمومتر - الأوزون - عاصفة رملية - الغلاف الحيوي - البراكين الساكنة - تنقية الماء

١- **السيزمومتر** جهاز يستخدم لقياس الأمواج الزلزالية .

٢- **الأوزون** طبقة تمنع الأرض من أشعة الشمس الضارة .

٣- **تنقية الماء** تشمل مراحل التخثير و الترسيب و الترشيح و التعقيم و التخزين .

٤- **الغلاف الحيوي** جزء الأرض التي تعيش فيه المخلوقات الحية .

٥- **البراكين الساكنة** توقفت عن الثوران و لكنها قد تعود مرة أخرى .

٦- **الرياح العالمية** رياح تهب لمسافات بعيدة .

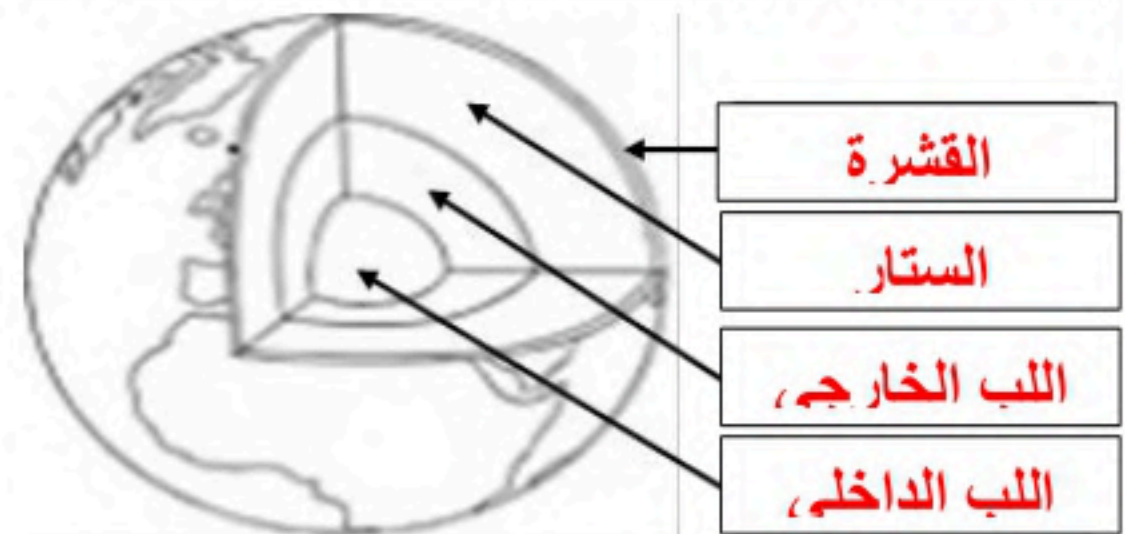
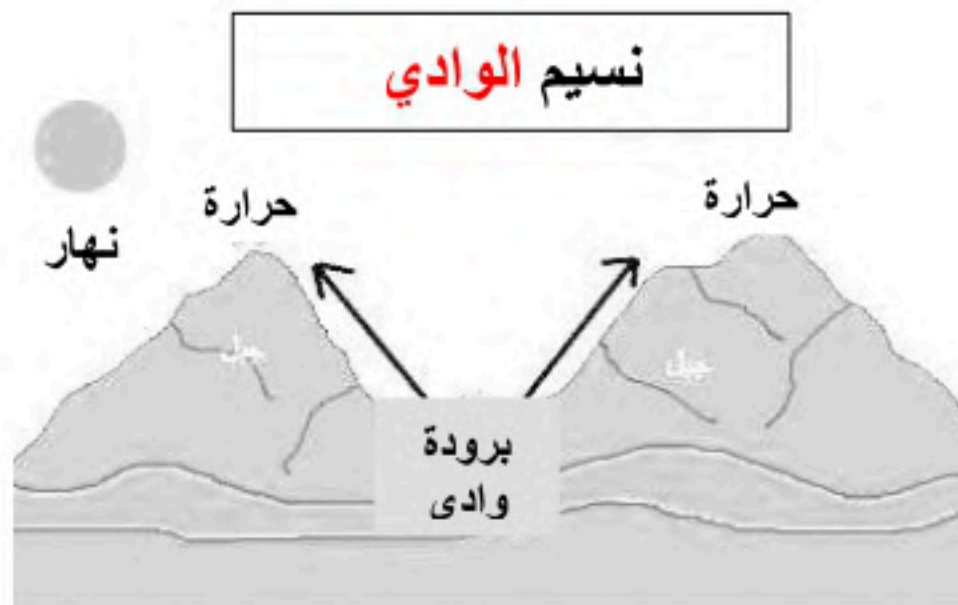
موقع واجباتي



السؤال الثالث : ضع علامة (✓) أمام العبارة الصحيحة، وعلامة (✗) أمام العبارة الخاطئة ؟

١	تتكون الجبال نتيجة تقارب الصفائح و انزلاق إحداها تحت الأخرى .	(✓)
٢	التجوية عملية تفتت و تكسر الصخور .	(✓)
٣	الأحفورة بقايا مخلوقات حية عاشت في الزمن السحيق .	(✓)
٤	الطقس وصف حالة الغلاف الجوي في مكان ما خلال فترة زمنية قصيرة .	(✓)
٥	يستخدم لقياس الضغط الجوي مقياس البارومتر .	(✓)
٦	تكون الغيوم الريشية على ارتفاعات منخفضة عن سطح الأرض .	(✗)
٧	العاصفة الثلجية عاصفة ممطرة فيها برق ورعد .	(✗)
٨	من العوامل المؤثرة في المناخ درجة الحرارة و الضغط الجوي .	(✗)

السؤال الرابع : (أ) أكمل بيانات الرسوم التالية ؟



(ب) أكتب الإجابة الصحيحة من المجموعة (أ) أمام ما يناسبها من المجموعة (ب) ؟

المجموعة (ب)	
٦	يقيس سرعة واتجاه الرياح وكمية الأمطار
٥	عاصفة كبيرة دوارة ذات ضغط جوي منخفض في مركزها
٣	منطقة التقاء الكتل الهوائية المختلفة
٢	يستعمل في النقل و التدفئة و الاحتياجات المنزلية و المصانع
١	موقع حدوث الزلزال تحت سطح الأرض

المجموعة (أ)	
١	بؤرة الزلزال
٢	الوقود الأحفوري
٣	الجبهة الهوائية
٤	نسيم الجبل
٥	اعصار حلزوني
٦	رادار دوبلر

” انتهت الأسئلة ”

المراجع	المصمم	الدرجة		السؤال	بسم الله الرحمن الرحيم رؤية VISION 2030 وزارة التعليم	المملكة العربية السعودية وزارة التربية والتعليم إدارة التربية والتعليم مكتب التعليم ابتدائية	
		رقماً	كتابة			المادة :	علوم
				س ١	أسئلة الاختبار النهائي الفصل الدراسي : الثاني العام الدراسي : ١٤٤٦ هـ	الصف:	الخامس
				س ٢		اسم الطالب	
				س ٣		رقم الجلوس	
				المجموع			
	أربعون درجة	٤٠					

استعن بالله ثم اجب على الاسئلة

٢٠

السؤال الأول

أ

ضع علامة (√) أمام العبارة الصحيحة وعلامة (X) أمام العبارة الخاطئة

١

()	المناخ هو وصف حالة الجو في الطبقة السفلية من الغلاف الجوي خلال فترة زمنية قصيرة	١
()	يقصد بالتيار الماني هو حركة مياه المحيط المستمرة	٢
()	الرياح المحلية هي رياح تهب باستمرار لمسافات طويلة	٣
()	العاصفة الرملية هي رياح تحمل داخلها رمال	٤
()	الترسيب هو العملية التي تسبب تفتت الصخور	٥
()	الاعصار الحلزوني هو عبارة عن عاصفة مدارية تزيد سرعة الرياح فوق ١١٩ كم في الساعة	٦
()	الجبال والاوودية والصحاري أمثلة على معالم سطح الأرض	٧
()	من مصادر المياه العذبة البحار	٨
()	الجبهة الهوائية هي منطقة إلتقاء الكتل الهوائية	٩
()	يستعمل الانيمومتر لقياس الضغط الجوي	١٠

١٠

ضع الكلمة المناسبة في الفراغ المناسب؟

ب

(الانيمومتر - الكتلة الهوائية - ظل الجبل - الزلازل - البراكين - التربوسفير - البارومتر)

.....تسمى المنطقة من الجبل التي تقع في الجانب الغير مواجه للرياح	١
..... هي فتحة في القشرة الأرضية تخرج منها اللابة	٢
..... منطقة واسعة من الهواء تمتاز بدرجة حرارة ورطوبة متشابهة	٣
..... طبقة من طبقات الغلاف الجوي وتسمى طبقة الطقس	٤
..... جهاز يقيس سرعة الرياح	٥

١- غيوم خفيفة ولها حواف غير محددة...

أ	الغيوم الريشية	ب	الغيوم الطبقيّة
ج	الغيوم الركامية	د	الغيوم الطبقيّة الركامية

٢- هو عملية نقل فتات الصخور من مكان الى مكان اخر ...

أ	الزلازل	ب	التجوية
ج	التعرية	د	الترسيب

٣- هو خليط من الضباب والدخان ...

أ	الاوزون	ب	الرياح الموسمية
ج	نسيم البحر	د	الضباب الدخاني

٤- موارد الطاقة المتجددة ...

أ	الطاقة الشمسية	ب	طاقة المياه
ج	طاقة الرياح	د	جميع ما سبق

٥- أعمق منطقة في المحيط ...

أ	المنحدر القاري	ب	الرصيف القاري
ج	الدلتا	د	الأخاديد البحرية

الرياح المحلية

الرياح العالمية

أذكر ثلاثة أمثلة على الوقود الأحفوري؟

ب

١- ٢- ٣-

ماهو الطقس؟

ج

أنتهت الأسئلة تمنياتي لكم بالتوفيق

αβυ ρακαη

المراجع	المصمم	الدرجة		السؤال	بسم الله الرحمن الرحيم رؤية 2030 وزارة التعليم	المملكة العربية السعودية	
		رقماً	كتابة			المادة :	الصف:
				س ١		علوم	
				س ٢		الخامس	
				س ٣		اسم الطالب	
				المجموع		رقم الجلوس	
	أحمد بن ديدة	٤٠					

نموذج الإجابة

السؤال الأول

ضع علامة (√) أمام العبارة الصحيحة وعلامة (X) أمام العبارة الخاطئة

أ

٢٠

١	المناخ هو وصف حالة الجو في الطبقة السفلية من الغلاف الجوي خلال فترة زمنية قصيرة	X
٢	يقصد بالتيار المائي هو حركة مياه المحيط المستمرة	✓
٣	الرياح المحلية هي رياح تهب باستمرار لمسافات طويلة	X
٤	العاصفة الرملية هي رياح تحمل داخلها رمال	✓
٥	الترسيب هو العملية التي تسبب تفتت الصخور	X
٦	الاعصار الحلزوني هو عبارة عن عاصفة مدارية تزيد سرعة الرياح فوق ١١٩ كم في الساعة	✓
٧	الجبال والوديان والصحاري أمثلة على معالم سطح الأرض	✓
٨	من مصادر المياه العذبة البحار	X
٩	الجبهة الهوائية هي منطقة إلتقاء الكتل الهوائية	✓
١٠	يستعمل الانيمومتر لقياس الضغط الجوي	X

١٠

ضع الكلمة المناسبة في الفراغ المناسب؟

ب

(الانيمومتر - الكتلة الهوائية - ظل الجبل - الزلازل - البراكين - التروبوسفير - البارومتر)

١	ظل الجبل تسمى المنطقة من الجبل التي تقع في الجانب الغير مواجه للرياح
٢	البراكين هي فتحة في القشرة الأرضية تخرج منها اللابة
٣	الكتلة الهوائية منطقة واسعة من الهواء تمتاز بتمتاز بدرجة حرارة ورطوبة متشابهة
٤	التروبوسفير طبقة من طبقات الغلاف الجوي وتسمى طبقة الطقس
٥	الأنيمومتر جهاز يقيس سرعة الرياح

١- غيوم خفيفة ولها حواف غير محددة...

أ	الغيوم الريشية	ب	الغيوم الطبقيّة
ج	الغيوم الركامية	د	الغيوم الطبقيّة الركامية

٢- هو عملية نقل فتات الصخور من مكان الى مكان اخر ...

أ	الزلازل	ب	التجوية
ج	التعرية	د	الترسيب

٣- هو خليط من الضباب والدخان ...

أ	الاوزون	ب	الرياح الموسمية
ج	نسيم البحر	د	الضباب الدخاني

٤- موارد الطاقة المتجددة ...

أ	الطاقة الشمسية	ب	طاقة المياه
ج	طاقة الرياح	د	جميع ما سبق

٥- أعمق منطقة في المحيط ...

أ	المنحدر القاري	ب	الرصيف القاري
ج	الدلتا	د	الأخاديد البحرية

الرياح المحلية

تنحصر في هبوبها على مجالات محدودة المساحة وفي أوقات معينة

الرياح العالمية

رياح تهب باستمرار لمسافات طويلة في اتجاهات معينة معروفة

أذكر ثلاثة أمثلة على الوقود الأحفوري؟

ب

١- الفحم الحجري ٢- النفط ٣- الغاز الطبيعي

ماهو الطقس؟

ج

وصف لحالة الجو في الطبقة السفلية (التروبوسفير) من الغلاف الجوي في مكان ما وفي فترة زمنية قصيرة

أنتهت الأسئلة تمنياتي لكم بالتوفيق

موقع واجباتي



المجموع الكلي		المملكة العربية السعودية وزارة التعليم الإدارة العامة للتعليم بمنطقة
		مدرسة /
٤٠		
اختبار مادة العلوم (الدور الأول) الفصل الدراسي الثاني للعام الدراسي ١٤٤٦ هـ		

المادة	العلوم		الصف	الخامس
اليوم	التاريخ		زمن الاجابة	ساعة ونصف
				اسم الطالب/ة
				رقم الجلوس
				()

اسم المدقق / ة	اسم المراجع / ة	اسم المصحح / ة	الدرجة المستحقة		رقم السؤال
			الدرجة رقماً	الدرجة كتابة	
					السؤال الأول
					السؤال الثاني
					السؤال الثالث
					المجموع

يتبع ↓

السؤال الأول :-

١٥

أ) نختار الاجابة الصحيحة فيما يلي :-

١	الحركة المستمرة لماء المحيط	(أ) إعصار	(ب) هطول	(ج) تيار ماني	(د) مد وجزر
٢	المعالم الطبيعية لسطح الأرض تسمى	(أ) أخايد	(ب) خانق	(ج) تضاريس	(د) نهر
٣	منطقة التقاء الكتل الهوائية المختلفة تسمى	(أ) الرياح	(ب) ظل المطر	(ج) الجبهات الهوائية	(د) عاصفة
٤	سحابة عملاقة كبيرة شبه صفراء تخيم على المدينة	(أ) الضباب الدخاني	(ب) السحب	(ج) الندى	(د) البخار
٥	من أهم عوامل التجوية الكيميائية	(أ) الامطار الحمضية	(ب) النبات	(ج) الشمس	(د) الوقود
٦	غيوم خفيفة تتشكل على أعلى ارتفاع هي غيوم	(أ) ريشية	(ب) طبقية	(ج) ركامية	(د) ضباب
٧	يسمى الجزء الصخري الصلب من سطح الأرض	(أ) القشرة الأرضية	(ب) المحيط	(ج) الصفائح	(د) القاع
٨	أرض واسعة ينذر هطول الأمراض فيها	(أ) الصحراء	(ب) التل	(ج) الغابة	(د) المحيط
٩	عملية نقل التربة وفتات الصخور من مكان لأخر يسمى	(أ) التعرية	(ب) الترسيب	(ج) الجفاف	(د) الزلزال
١٠	فتحة في القشرة الأرضية تخرج منها الصهارة	(أ) البركان	(ب) الإعصار	(ج) السيول	(د) التسونامي
١١	القوة الواقعة على مساحة معينة بفعل وزن الهواء هي	(أ) الضغط الجوي	(ب) الطقس	(ج) المناخ	(د) التبخر
١٢	رياح تهب باستمرار لمسافات طويلة في اتجاهات معينة	(أ) الرياح العالمية	(ب) الرياح الرملية	(ج) الرياح المحلية	(د) نسيم البر
١٣	جزء من الأرض تعيش به المخلوقات الحية	(أ) الغلاف الحيوي	(ب) الغلاف الجوي	(ج) الغلاف الماني	(د) الهوائي

ب) ما المصطلح العلمي للعبارات التالية :-

١- (.....) كمية بخار الماء الموجودة في الهواء .

٢- (.....) بقايا مخلوق كان يعيش في الماضي .

يتبع ↓

السؤال الثاني :-

١٥

أ) نضع أشاره (√) عند العبارات الصحيحة وعلامة (×) عند الخاطئة :-

١	يقاس الضغط الجوي بجهاز يسمى الأنيمومتر (.....)
٢	الترسيب هو العملية التي تسبب تفتت الصخور (.....)
٣	من معالم الأرض اليابسة البحار والمحيطات (.....)
٤	دوران سحابة على شكل قمعي يسمى إعصار قمعي (.....)
٥	من العمليات المؤثرة في سطح الأرض الزلازل والبراكين (.....)
٦	يستخدم مقياس ريختر لقياس قوة الزلازل (.....)
٧	معظم المياه العذبة موجوده في صورة متجمدة على هيئة ثلوج (.....)
٨	من طرق المحافظة على الطاقة استخدام أدوات الترشيح (.....)
٩	يسهم الإنسان في تلوث الهواء والماء (.....)
١٠	من الأمثلة على الموارد غير المتجددة النفط (.....)
١١	الزلازل هو اهتزاز قشرة الأرض (.....)
١٢	المناخ هو متوسط الحالة الجوية في مكان ما خلال فترة زمنية (.....)

ب) نحدد فيما يلي نوع البركان حسب المفهوم العلمي :-

أنواع البراكين	المفهوم العلمي
.....	لاتزال تندفع منها الصهارة حتى الآن
.....	توقفت عن الثوران ولا يتوقع أن تثور
.....	توقفت ولكن قد تعود وتثور مره أخرى

موقع واجباتي 

يتبع ↓

السؤال الثالث :-

أ) ما الذي يؤثر في المناخ ؟

- ١-
- ٢-
- ٣-
- ٤-

ب) نصل نوع العاصفة حسب العبارة المناسبة لها :-

عاصفة ممطرة فيها برق ورعد

عاصفة رملية

عاصفة محملة بالرياح والغبار

عاصفة ثلجية

عاصفة فيها انخفاض درجة الحرارة وتساقط الثلوج

عاصفة رعدية

ج) مثلاً لكل مما يلي :-

١- أنواع الوقود الأحفوري



.....

٢- مصادر المياه العذبة



.....

٣- الموارد المتجددة



.....

انتهت الأسئلة
بالتوفيق
معلمة المادة / سكرة الشمري

المجموع الكلي		المملكة العربية السعودية وزارة التعليم الإدارة العامة للتعليم بمنطقة
		مدرسة /
٤٠		
اختبار مادة العلوم (الدور الأول) الفصل الدراسي الثاني للعام الدراسي ١٤٤٦ هـ		

المادة	العلوم	الصف	الخامس
اليوم	التاريخ	زمن الاجابة	ساعة ونصف
اسم الطالب/ة			
رقم الجلوس			

نموذج الإجابة

اسم المدقق / ة	اسم المراجع / ة	اسم المصحح / ة	الدرجة المستحقة		رقم السؤال
			الدرجة رقماً	الدرجة كتابة	
					السؤال الأول
					السؤال الثاني
					السؤال الثالث
					المجموع

يتبع ↓

السؤال الأول :-

أ) نختار الاجابة الصحيحة فيما يلي :-

١	الحركة المستمرة لماء المحيط	(أ) إعصار	(ب) هطول	(ج) تيار ماني	(د) مد وجزر
٢	المعالم الطبيعية لسطح الأرض تسمى	(أ) أخايد	(ب) خانق	(ج) تضاريس	(د) نهر
٣	منطقة التقاء الكتل الهوائية المختلفة تسمى	(أ) الرياح	(ب) ظل المطر	(ج) الجبهات الهوائية	(د) عاصفة
٤	سحابة عملاقة كبيرة شبه صفراء تخيم على المدينة	(أ) الضباب الدخاني	(ب) السحب	(ج) الندى	(د) البخار
٥	من أهم عوامل التجوية الكيميائية	(أ) الامطار الحمضية	(ب) النبات	(ج) الشمس	(د) الوقود
٦	غيوم خفيفة تتشكل على أعلى ارتفاع هي غيوم	(أ) ريشية	(ب) طبقية	(ج) ركامية	(د) ضباب
٧	يسمى الجزء الصخري الصلب من سطح الأرض	(أ) القشرة الأرضية	(ب) المحيط	(ج) الصفائح	(د) القاع
٨	أرض واسعة ينذر هطول الأمراض فيها	(أ) الصحراء	(ب) التل	(ج) الغابة	(د) المحيط
٩	عملية نقل التربة وفتات الصخور من مكان لأخر يسمى	(أ) التعرية	(ب) الترسيب	(ج) الجفاف	(د) الزلزال
١٠	فتحة في القشرة الأرضية تخرج منها البياض	(أ) البركان	(ب) الإعصار	(ج) السيول	(د) التسونامي
١١	القوة الواقعة على مساحة معينة بفعل وزن الهواء هي	(أ) الضغط الجوي	(ب) الطقس	(ج) المناخ	(د) التبخر
١٢	رياح تهب باستمرار لمسافات طويلة في اتجاهات معينة	(أ) الرياح العالمية	(ب) الرياح الرملية	(ج) الرياح المحلية	(د) نسيم البر
١٣	جزء من الأرض تعيش به المخلوقات الحية	(أ) الغلاف الحيوي	(ب) الغلاف الجوي	(ج) الغلاف الماني	(د) الهوائي

ب) ما المصطلح العلمي للعبارات التالية :-

١- (..... الرطوبة) كمية بخار الماء الموجودة في الهواء .

٢- (..... الاحفوره) بقايا مخلوق كان يعيش في الماضي .

يتبع ↓

موقع واجباتي



السؤال الثاني :-

١٥

أ) نضع أشاره (√) عند العبارات الصحيحة وعلامة (×) عند الخاطئة :-

(..... ×)	يقاس الضغط الجوي بجهاز يسمى الأنيومتر	١
(..... ×)	الترسيب هو العملية التي تسبب تفتت الصخور	٢
(..... ×)	من معالم الأرض اليابسة البحار والمحيطات	٣
(..... ✓)	دوران سحابة على شكل قمعي يسمى إعصار قمعي	٤
(..... ✓)	من العمليات المؤثرة في سطح الأرض الزلازل والبراكين	٥
(..... ✓)	يستخدم مقياس ريختر لقياس قوة الزلازل	٦
(..... ✓)	معظم المياه العذبة موجوده في صورة متجمدة على هيئة ثلوج	٧
(..... ✓)	من طرق المحافظة على الطاقة استخدام أدوات الترشيح	٨
(..... ✓)	يسهم الإنسان في تلوث الهواء والماء	٩
(..... ✓)	من الأمثلة على الموارد غير المتجددة النفط	١٠
(..... ✓)	الزلازل هو اهتزاز قشرة الأرض	١١
(..... ✓)	المناخ هو متوسط الحالة الجوية في مكان ما خلال فترة زمنية	١٢

ب) نحدد فيما يلي نوع البركان حسب المفهوم العلمي :-

المفهوم العلمي	أنواع البراكين
لاتزال تندفع منها الصهارة حتى الآن نشطه
توقفت عن الثوران ولا يتوقع أن تثور الهامده
توقفت ولكن قد تعود وتثور مره أخرى السباتيه

يتبع
↓

موقع واجباتي



السؤال الثالث :-

أ) ما الذي يؤثر في المناخ ؟

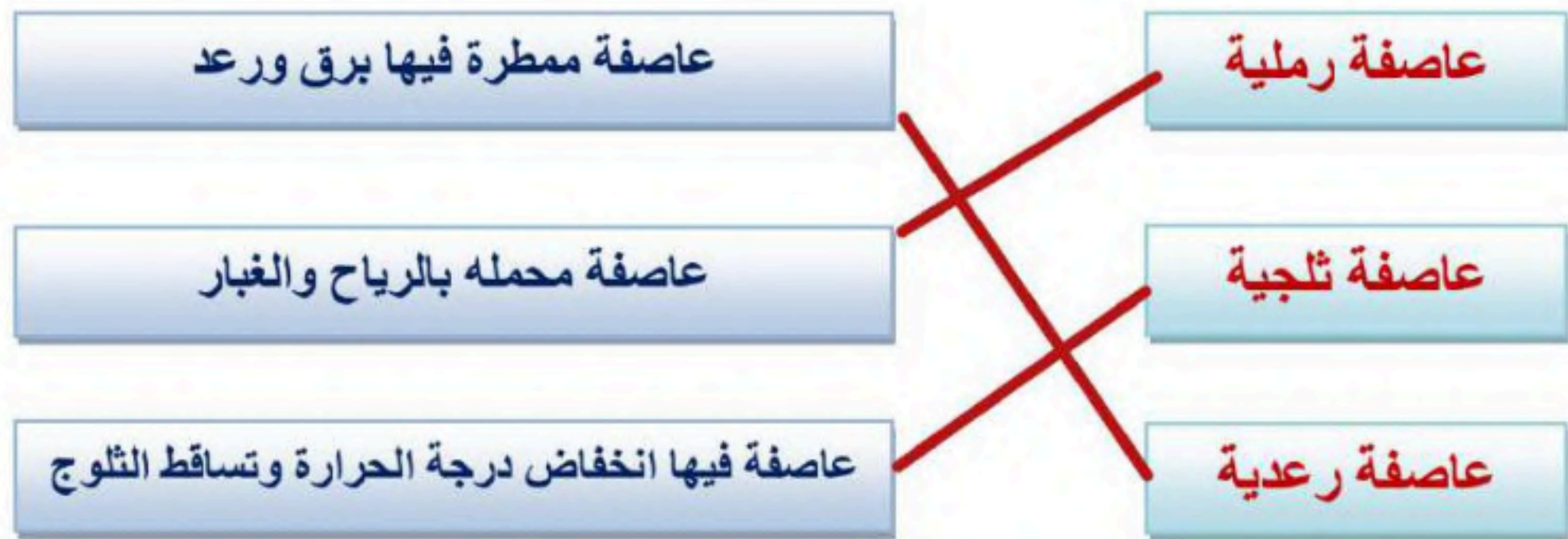
١- البعد عن المسطحات المائية

٢- التيارات المائية

٣- الرياح

٤- الارتفاع

ب) نصل نوع العاصفة حسب العبارة المناسبة لها :-



ج) مثلاً لكل مما يلي :-

١- أنواع الوقود الأحفوري

٢- مصادر المياه العذبة

٣- الموارد المتجددة

النفط

المياه الجوفية

الشمس، الرياح



الصف: خامس ابتدائي
اليوم :
التاريخ : / / ١٤٤٦ هـ
الزمن : ساعة ونصف فقط



المملكة العربية السعودية
وزارة التعليم
إدارة تعليم منطقة تبوك

اختبار نهاية الفصل الدراسي الثاني (الدور الأول)

مادة **العلوم** للصف الخامس ابتدائي

للعام الدراسي ١٤٤٦ هـ

رقم الجلوس :

اسم الطالبة :

رقم السؤال	الدرجة رقما	الدرجة كتابة	المصححة	المراجعة	المدققة
السؤال الأول					
السؤال الثاني					
السؤال الثالث					

درجة الاختبار النهائية : فقط لا غير من ٤٠ درجة



اعمل بجد في صمت .. ودع النجاح يحدث ضجيجاً

أ- اختاري الإجابة الصحيحة في كلاً مما يلي:

١- الجبال والوديان والصحاري والانهيار أمثلة على.....

أ	الغلاف الجوي	ب	التضاريس	ج	التجوية	د	الستار
---	--------------	---	----------	---	---------	---	--------

٢- فتحة في القشرة الأرضية تخرج منها الصهارة والغازات الى سطح الأرض.

أ	الزلازل	ب	اللب	ج	الستار	د	البركان
---	---------	---	------	---	--------	---	---------

٣- اقرب طبقات الغلاف الجوي للأرض وفيها تحدث تغيرات الطقس.

أ	الأكسوسفير	ب	الميزوسفير	ج	التروبوسفير	د	الثيرموسفير
---	------------	---	------------	---	-------------	---	-------------

٤- عاصفة ممطرة تتميز بحدوث البرق والرعد هي.....

أ	عاصفة ثلجية	ب	عاصفة رملية	ج	عاصفة رعدية	د	إعصار حلزوني
---	-------------	---	-------------	---	-------------	---	--------------

٥- يحوي جميع الغازات الموجودة على سطح الأرض .

أ	الغلاف الصخري	ب	الغلاف الحيوي	ج	الغلاف الجوي	د	الغلاف المائي
---	---------------	---	---------------	---	--------------	---	---------------

٦- يستخدم البارومتر الزئبقي والبارومتر الفلزني لقياس:

أ	درجة الحرارة	ب	الضغط الجوي	ج	سرعة الرياح	د	اتجاه الرياح
---	--------------	---	-------------	---	-------------	---	--------------

٧- السبب الذي يجعل مدينة الرياض أعلى حرارة من مدينة موسكو....

أ	بعد الرياض عن خط الاستواء	ب	قرب الرياض من خط الاستواء	ج	وقوع الرياض في القطب الشمالي	د	وقوع الرياض في القطب الجنوبي
---	---------------------------	---	---------------------------	---	------------------------------	---	------------------------------

٨- أعمق مناطق المحيط.....

أ	ظهر المحيط	ب	الجبال الحرية	ج	المرتفع القاري	د	الاخدود
---	------------	---	---------------	---	----------------	---	---------

٩- الغيوم التي تتشكل عند أعلى ارتفاع من سطح الأرض هي:

أ	الطبقيّة	ب	الريشية	ج	الركامية	د	الضباب
---	----------	---	---------	---	----------	---	--------

١٠- يكون نوع الهطول عندما تكون درجة حرارة الهواء أعلى من درجة التجمد....

أ	برد	ب	مطر	ج	مطر متجمد	د	ثلج
---	-----	---	-----	---	-----------	---	-----

السؤال الثاني:

أ- ضعي المصطلحات التالية في مكانها المناسب:

(الطقس - التعرية - بؤرة الزلازل - الرطوبة - الضغط الجوي - التجوية - الاحفورة)

١- (.....) عملية نقل التربة وفتات الصخور من مكان الى اخر.

٢- (.....) بقايا مخلوق حي كان يعيش في الماضي البعيد.

٣- (.....) وصف حالة الجو في مكان ما وفي فترة زمنية قصيرة.

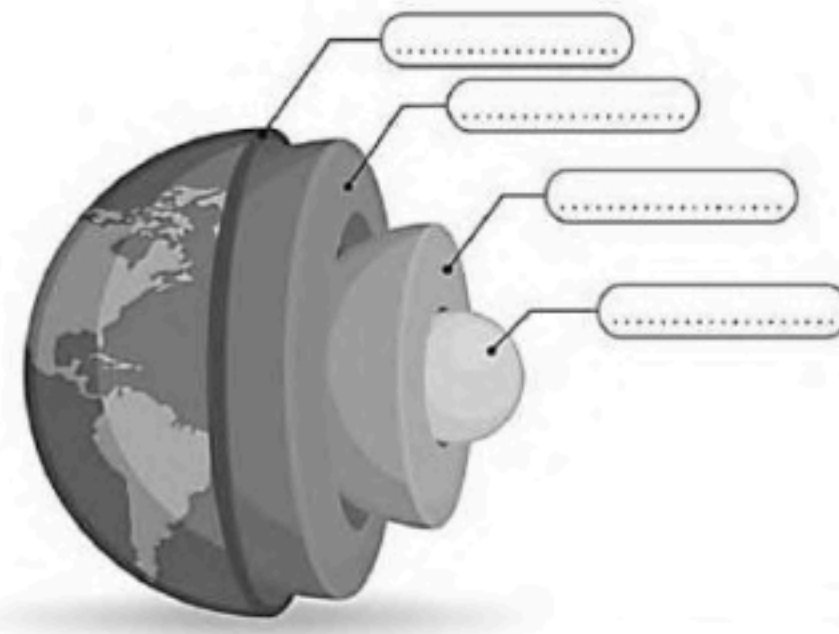
٤- (.....) نقطة في باطن الأرض تنتشر منها الموجات الزلزالية.

٥- (.....) القوة الواقعة على مساحة معينة بفعل وزن الهواء.

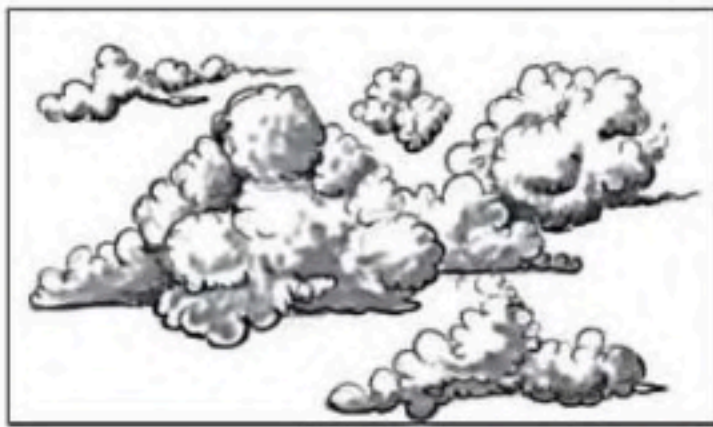
٦- (.....) كمية بخار الماء الموجودة في الهواء.

٧- (.....) تكسر وتفتت الصخور.

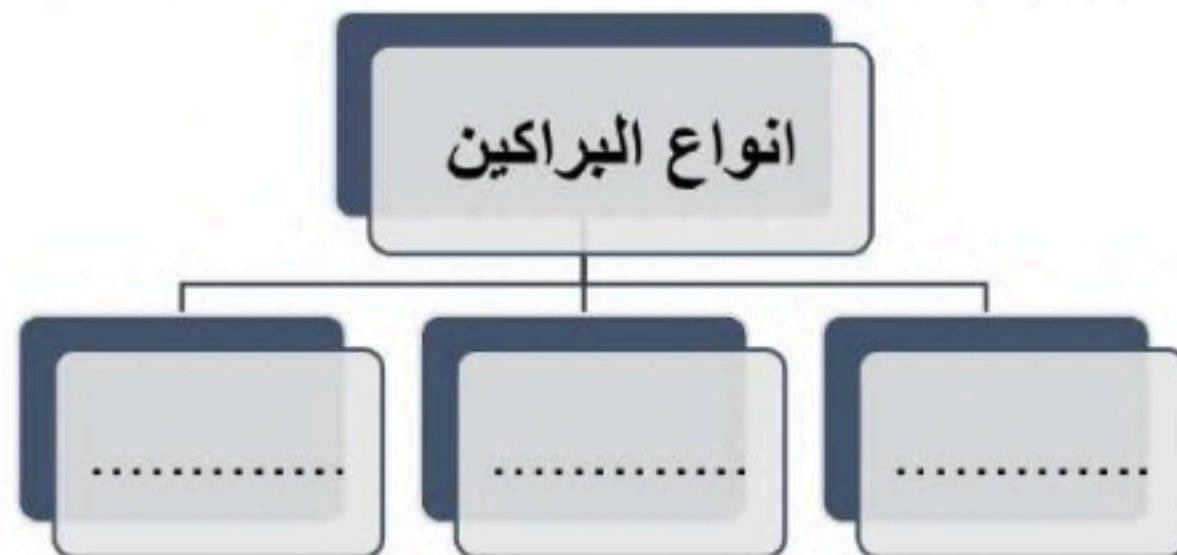
ب- سمي طبقات الأرض في الشكل التالي:



ج- أكمل الفراغات التالية:



١- نوع الغيوم المبينة في الشكل المجاور هي

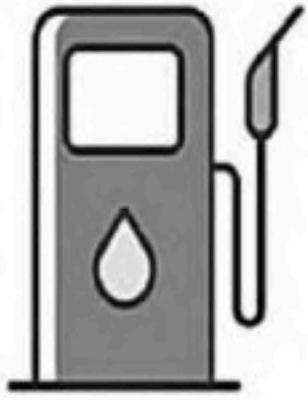


السؤال الثالث:

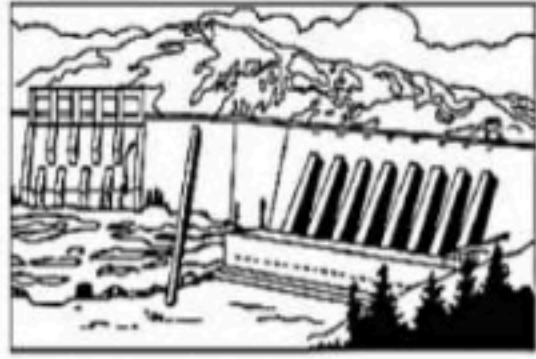
أ- ضعي علامة (✓) او (✗) امام العبارات التالية:

١	يشكل الستار الكتلة المركزية للأرض.
٢	الزلازل في المحيطات تسبب حدوث التسونامي.
٣	التجوية الكيميائية تفتت الصخور من دون حدوث تغير في تركيبها الكيميائي.
٤	الغلاف الحيوي هو الجزء التي تعيش فيه جميع المخلوقات الحية.
٥	الأوزون طبقة في الغلاف الجوي تمنع دخول الأشعة فوق البنفسجية الى الأرض.
٦	يغطي الماء ٧٠٪ من سطح الأرض.
٧	الرياح العالمية تهب فوق مساحات كبيرة.
٨	الغيوم التي تتكون بالقرب من سطح الأرض هي الغيوم الركامية.
٩	يعرف التيار المائي بأنه حركة مياه المحيط المستمرة.
١٠	للحد من تلوث الهواء تقليل استعمال غاز الفريون في الصناعات.

ب- سمي مصادر الطاقة التالية وحددي ايها متجدد وايها غير متجدد:



طاقة
وهي مورد



طاقة
وهي مورد



طاقة
وهي مورد



طاقة
وهي مورد



طاقة
وهي مورد

انتهت الاسئلة

دعواتي لكن بالتوفيق والنجاح

العلمة: أمل الزهراني