

تم تحميل وعرض المادة من منصة

حقيبتك

www.haqibati.net



منصة حقيبتك التعليمية

منصة حقيبتك هو موقع تعليمي يعمل على تسهيل العملية التعليمية بطريقة بسيطة وسهلة وتوفير كل ما يحتاجه المعلم والطالب لكافة الصفوف الدراسية كما يحتوي الموقع على حلول جميع المواد مع الشروح المتنوعة للمعلمين.

| | | |
|----------------------|-------------------|---------------------------|
| المادة: علوم | | المملكة العربية السعودية. |
| الصف: سادس الابتدائي | | وزارة التعليم. |
| التاريخ: / / ١٤٤٦ هـ | | إدارة تعليم |
| اليوم: | | مكتب تعليم |
| عدد الصفحات: ٣ | | مدرسة |
| الزمن: ساعة ونصف. | | |
| رقم الجلوس: | اسم الطالب: | |

| المدققة | المراجعة | المصححة | الدرجة التي حصلت عليها الطالبة | | رقم السؤال |
|---------|----------|---------|--------------------------------|-------|------------|
| | | | رقمًا | كتابة | |
| | | | فقط لا غير | | الأول |
| | | | فقط لا غير | | الثاني |
| | | | فقط لا غير | | الثالث |
| | | | فقط لا غير | | الرابع |
| | | | فقط لا غير | | المجموع |

• السؤال الأول: (أ) أمامك مجموعة من المصطلحات ضعها في مكانها المناسب:

١٠

(المذنب - السديم - الكون - التربة - المناخ - التلوث)

| | |
|-------|--|
| | ١ . متوسط الحالة الجوية في منطقة جغرافية خلال فترة زمنية طويلة. |
| | ٢ . خليط من فتات الصخور وبقايا النباتات ومخلوقات ميتة. |
| | ٣ . جميع الأجرام والكواكب والنجوم والمجرات في الفضاء الشاسع. |
| | ٤ . كرة من الجليد والصخور تدور حول الشمس. |
| | ٥ . سحابة ضخمة من الغاز والغبار في الفضاء ، بين النجوم والمجرات. |
| | ٦ . إضافة مواد ضارة إلى التربة أو الماء أو الهواء. |

♥ (ب) أجب حسب المطلوب منك: -

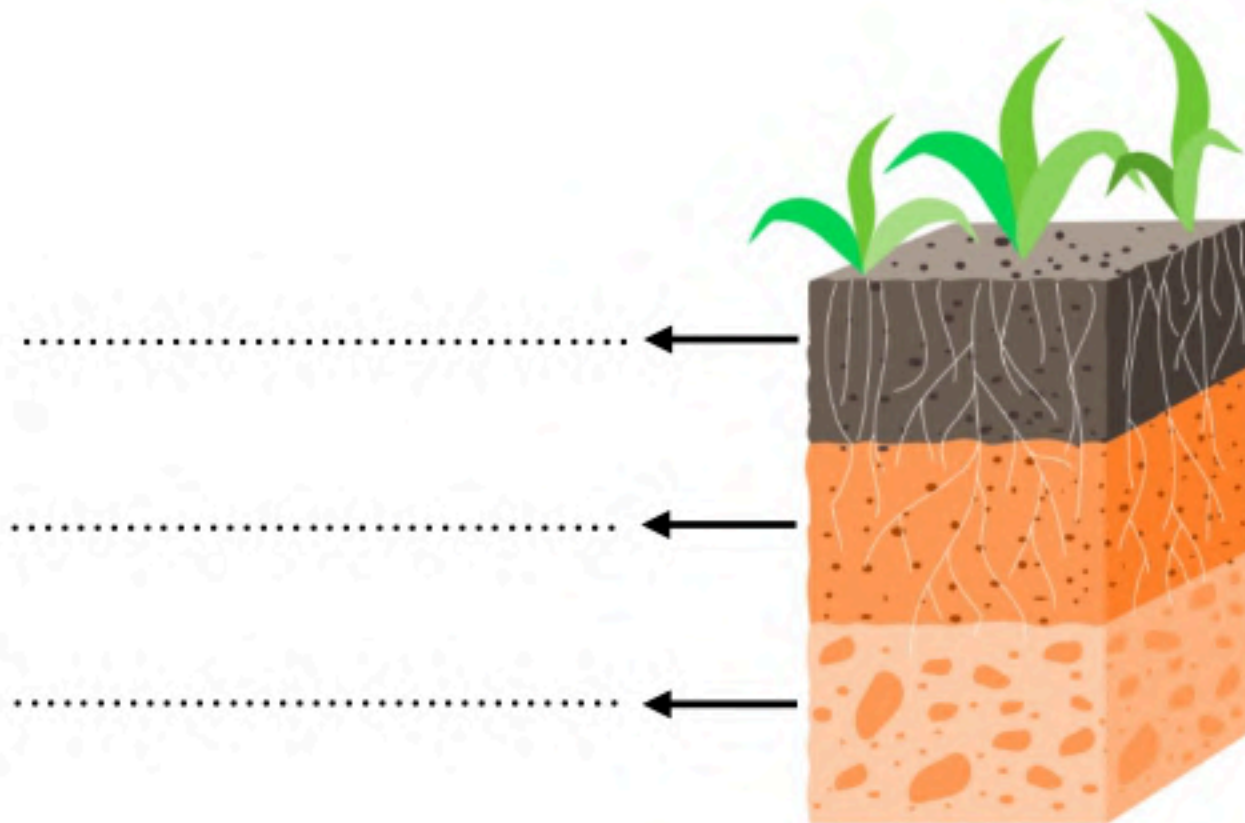
الرسم التي أمامك تمثل نطاقات التربة: -

• كم عدد النطاقات؟

.....

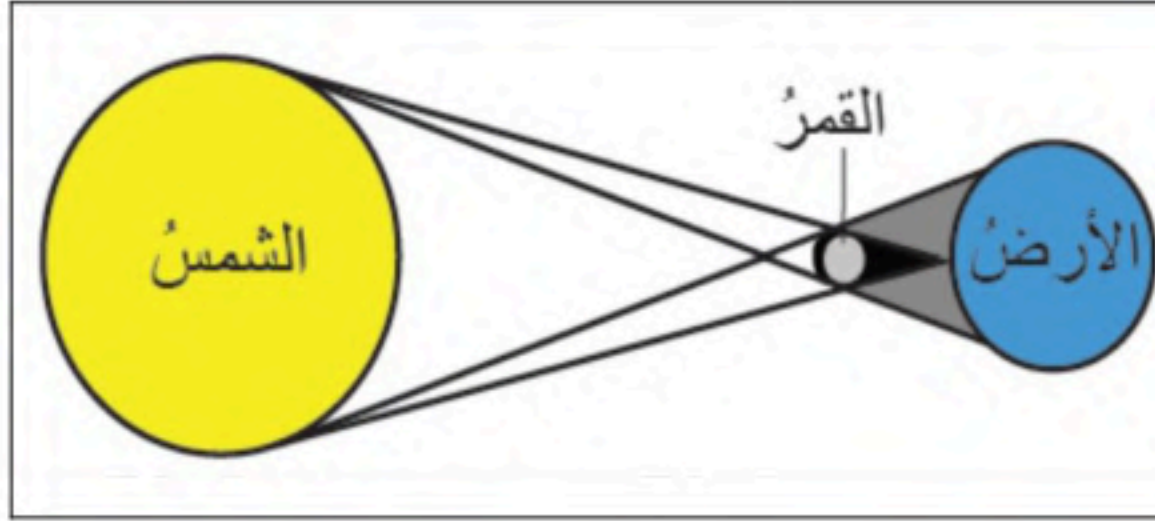
♥ سمّي النطاقات المشار إليها بالأسم

على الرسم.



السؤال الثاني: (أ) أكمل الجدول حسب المطلوب منك: -

١٠



١- ما اسم الظاهرة الكونية التي أمامك؟

.....

٢- ما سبب حدوث هذه الظاهرة؟

.....

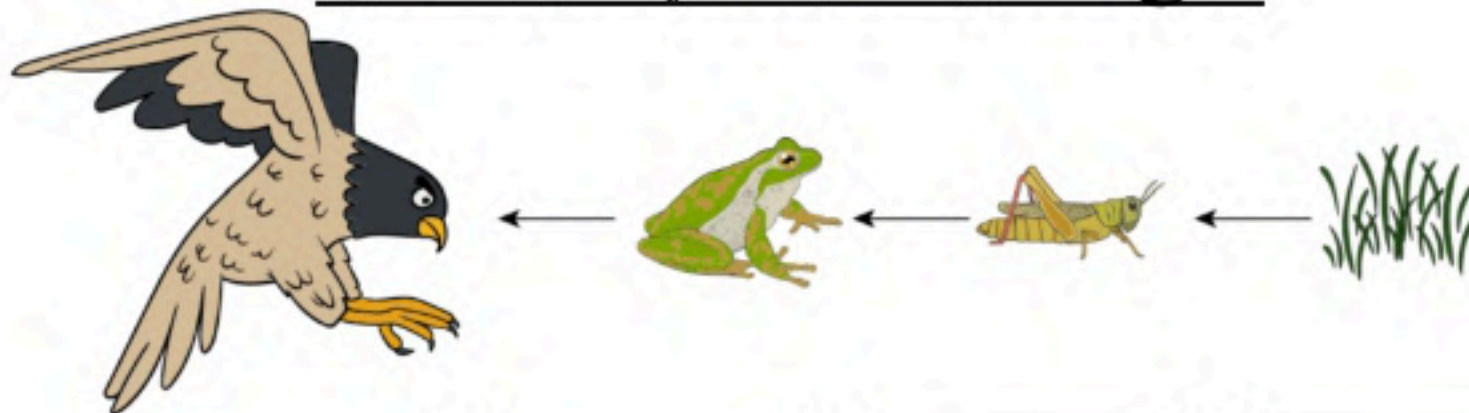
ب) اختاري الإجابة الصحيحة لكل فقرة من الفقرات التالية: -

| | | | | |
|---|-------------------|---------------------------|-------------------|---|
| المنطقة الحيوية التي تكثر فيها الأشجار المخروطية الدائمة الخضرة هي: | | | | ١ |
| الأراضي العشبية | الصحراء | التايجا | التندرا | |
| المخلوقات الحية التي تحصل على غذائها عن طريق قتل مخلوقات حية أخرى تسمى: | | | | ٢ |
| الحيوانات الكانسة | الحيوانات القارئة | المفترسات | آكلات الأعشاب | |
| ما نوع الطاقة التي يمكن الحصول عليها من ينابيع المياه الساخنة؟ | | | | ٣ |
| طاقة الرياح | الطاقة الشمسية | الطاقة الحرارية الجوفية | الكهروكيميائية | |
| عملية تحويل الكتلة الحيوية إلى طاقة تنتج عن: | | | | ٤ |
| المياه الجارية | حركة الهواء | بقايا النباتات والحيوانات | ضوء الشمس | |
| يسمى خط الطول الذي يبين تغير التاريخ: | | | | ٥ |
| منطقة التوقيت المعياري | خط الاستواء | خط العرض الأساسي | خط التاريخ الدولي | |
| أي مما يأتي ليس من معالم سطح القمر؟ | | | | ٦ |
| الأودية | الفوهات | الجبال | المحيطات | |
| أي الكواكب الآتية أقرب إلى حجم الأرض؟ | | | | ٧ |
| المشتري | المريخ | عطارد | الزهرة | |
| أي مما يأتي ليس من أشكال المجرات؟ | | | | ٨ |
| غير منتظم | اللولبي | الإهليلجي | المربع | |

السؤال الثالث: (أ) استخدم الكلمات التالية لاستكمال السلسلة الغذائية البسيطة.

١٠

(مُنتج - كانس - مستهلك ثاني - قارت - محلل)

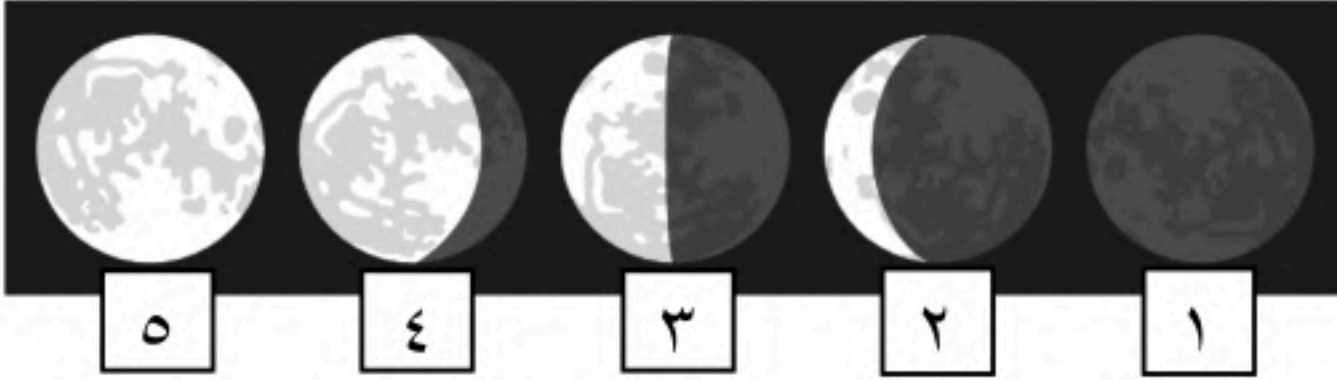


| | | | |
|-------------|-------|------------|-------|
| مستهلك ثالث | | مستهلك أول | |
|-------------|-------|------------|-------|

اقلبي الصفحة

♥ (ب) قارني بين الكواكب الداخلية والكواكب الخارجية من حيث وجه المقارنة: -

| الكواكب الخارجية | الكواكب الداخلية | وجه المقارنة |
|------------------|------------------|--------------|
| | | أكبر الكواكب |
| | | التركيب |
| | | الحجم |



(ج) أمامك أطوار القمر، تأملها! ثم أجب عن الأسئلة: -

أ- ما طور القمر في الصورة رقم ٥؟

.....

ب- عندما يقع القمر بين الأرض والشمس يكون في طور.....

١٠

♥ السؤال الرابع: ضع علامة (✓) أمام العبارة الصحيحة و (X) أمام العبارة الخاطئة:

| | |
|-----|---|
| () | ١. من طرق المحافظة على التربة استخدام الأسمدة. |
| () | ٢. الوقود الأحفوري يعد من مصادر الطاقة المتجددة. |
| () | ٣. تسبب جاذبية القمر حدوث المد والجزر. |
| () | ٤. إذا ترتبت الشمس والقمر والأرض على خط مستقيم يكون المد منخفض. |
| () | ٥. العاملان اللذان يقيان الكوكب في مداره هما الجاذبية والقصور الذاتي. |
| () | ٦. لقياس المسافات بين النجوم نستخدم وحدة الكيلومتر (كم). |
| () | ٧. إذا كان النجم لونه أبيض مزرّق فإنه نجم شديد الحرارة. |
| () | ٨. دوران الأرض حول محورها ينتج عنه تعاقب الفصول الأربعة. |
| () | ٩. يستخدم في المنظار الفلكي الكاسر العدسات لتجميع الضوء القادم من الجرم البعيد. |
| () | ١٠. الحيوانات التي تتغذى على النباتات تسمى آكلات اللحوم. |

انتهت الأسئلة والله الحمد
دعواتي لكم بالتوفيق والنجاح
معلمة المارة:

| | | |
|---------------------------|--|---|
| المادة: علوم |  <p>رؤية VISION 2030 وزارة التعليم</p> | المملكة العربية السعودية. |
| الصف: سادس الابتدائي | | وزارة التعليم. |
| التاريخ: / / ١٤٤٦هـ | | إدارة تعليم |
| اليوم: | | مكتب تعليم |
| عدد الصفحات: ٣ | | مدرسة |
| الزمن: ساعة ونصف. | | |
| اسم الطالب: نموذج الإجابة | | رقم الجلوس: : قناتي https://t.me/Sciences_203 |

| | | |
|------------|------------------------|------------|
| رقم السؤال | نموذج الإجابة | المدققة |
| الأول | <h1>نموذج الإجابة</h1> | |
| الثاني | | |
| الثالث | | فقط لا غير |
| الرابع | | فقط لا غير |
| المجموع | | فقط لا غير |

السؤال الأول: (أ) أمامك مجموعة من المصطلحات ضعها في مكانها المناسب:

١٠

(المذنب - السديم - الكون - التربة - المناخ - التلوث)

| | |
|--------|---|
| المناخ | ١. متوسط الحالة الجوية في منطقة جغرافية خلال فترة زمنية طويلة. |
| التربة | ٢. خليط من فتات الصخور وبقايا النباتات ومخلوقات ميتة. |
| الكون | ٣. جميع الأجرام والكواكب والنجوم والمجرات في الفضاء الشاسع. |
| المذنب | ٤. كرة من الجليد والصخور تدور حول الشمس. |
| السديم | ٥. سحابة ضخمة من الغاز والغبار في الفضاء ، بين النجوم والمجرات. |
| التلوث | ٦. إضافة مواد ضارة إلى التربة أو الماء أو الهواء. |

♥ (ب) أجب حسب المطلوب منك: -

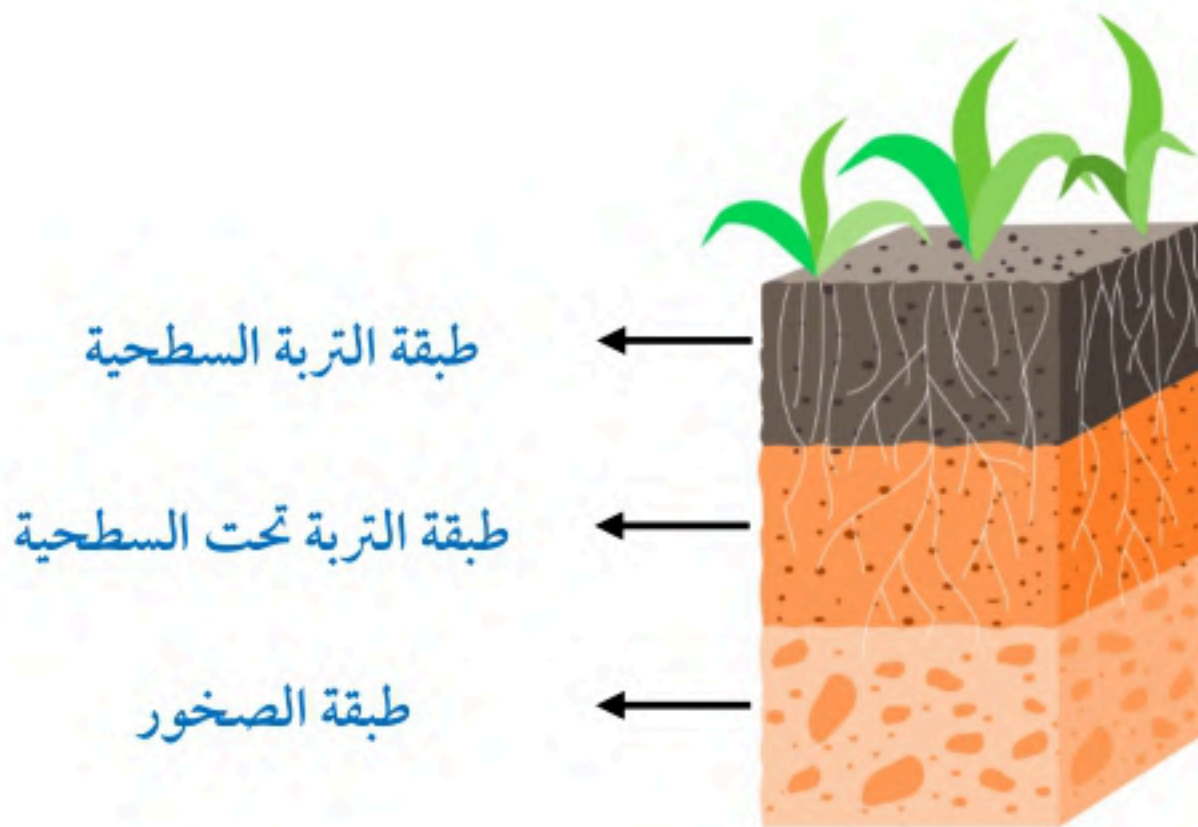
الرسم التي أمامك تمثل نطاقات التربة: -

• كم عدد النطاقات؟

ثلاث نطاقات أو ثلاث طبقات

♥ سمّي النطاقات المشار إليها بالأسم

على الرسم.

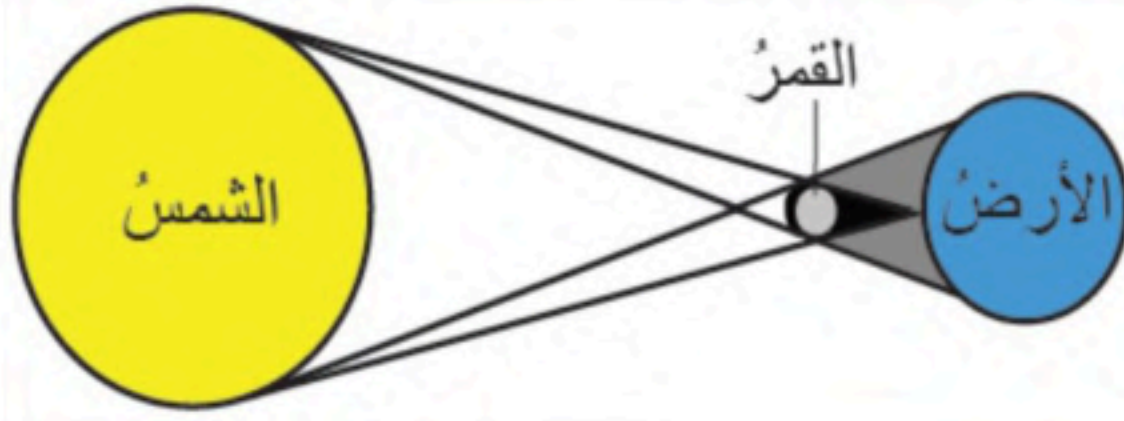


السؤال الثاني: (أ) أكمل الجدول حسب المطلوب منك: -

موقع واجباتي



١٠



١- ما اسم الظاهرة الكونية التي أمامك؟

كسوف الشمس

٢- ما سبب حدوث هذه الظاهرة؟

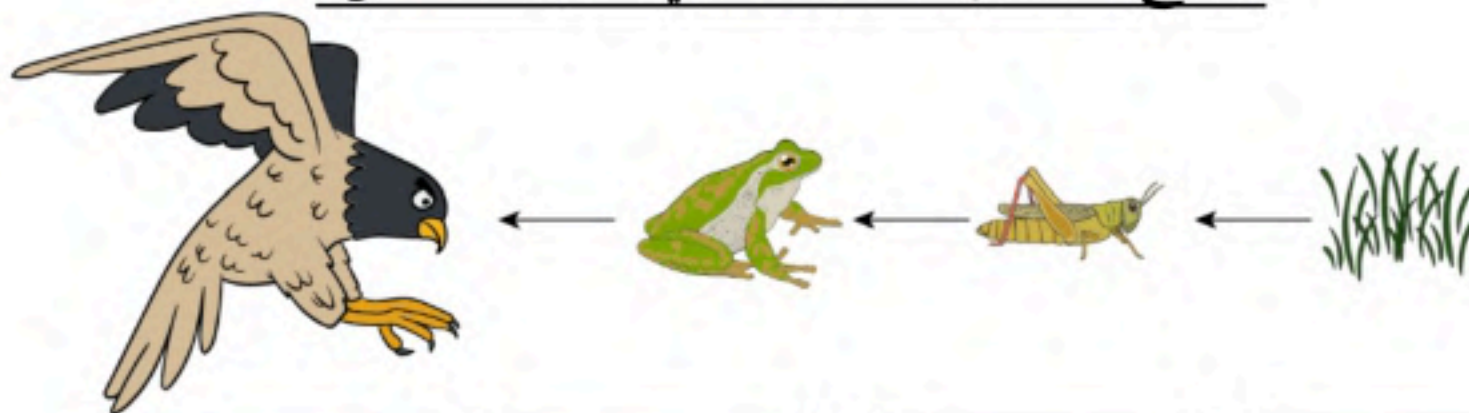
وقوع القمر بين الأرض والشمس

ب) اختاري الإجابة الصحيحة لكل فقرة من الفقرات التالية: -

| | | | | |
|---|-------------------|---------------------------|-------------------|---|
| المنطقة الحيوية التي تكثر فيها الأشجار المخروطية الدائمة الخضرة هي: | | | | ١ |
| الأراضي العشبية | الصحراء | التايجا | التندرا | |
| المخلوقات الحية التي تحصل على غذائها عن طريق قتل مخلوقات حية أخرى تسمى: | | | | ٢ |
| الحيوانات الكانسة | الحيوانات القارئة | المفترسات | آكلات الأعشاب | |
| ما نوع الطاقة التي يمكن الحصول عليها من ينابيع المياه الساخنة؟ | | | | ٣ |
| طاقة الرياح | الطاقة الشمسية | الطاقة الحرارية الجوفية | الكهروكيميائية | |
| عملية تحويل الكتلة الحيوية إلى طاقة تنتج عن: | | | | ٤ |
| المياه الجارية | حركة الهواء | بقايا النباتات والحيوانات | ضوء الشمس | |
| يسمى خط الطول الذي يبين تغير التاريخ: | | | | ٥ |
| منطقة التوقيت المعياري | خط الاستواء | خط العرض الأساسي | خط التاريخ الدولي | |
| أي مما يأتي ليس من معالم سطح القمر؟ | | | | ٦ |
| الأودية | الفوهات | الجبال | المحيطات | |
| أي الكواكب الآتية أقرب إلى حجم الأرض؟ | | | | ٧ |
| المشتري | المريخ | عطارد | الزهرة | |
| أي مما يأتي ليس من أشكال المجرات؟ | | | | ٨ |
| غير منتظم | اللولبي | الإهليجي | المربع | |

السؤال الثالث: (أ) استخدم الكلمات التالية لاستكمال السلسلة الغذائية البسيطة.

(مُنتج - كانس - مستهلك ثاني - قارت - محلل)



مستهلك ثالث

مستهلك ثاني

مستهلك أول

منتج

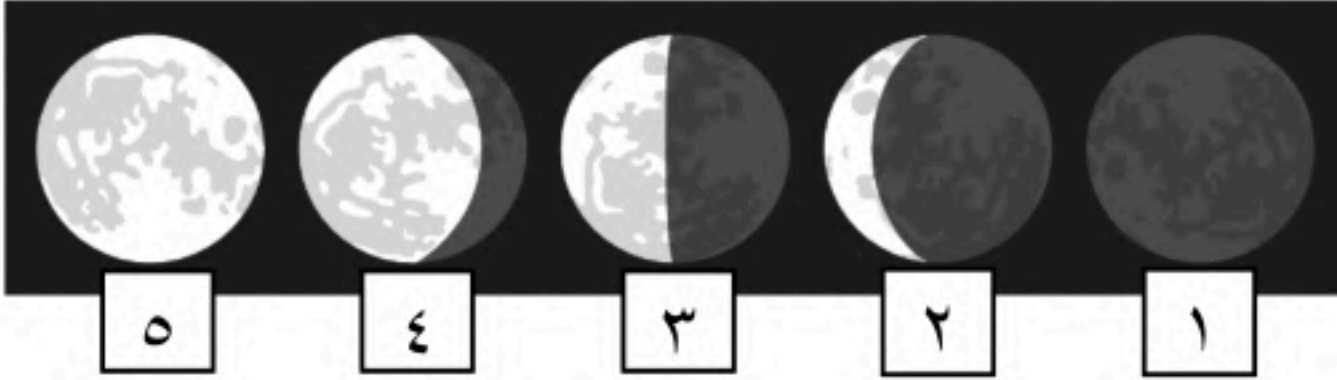
اقلبي الصفحة

حقيبتني

www.haqibati.net

♥ (ب) قارني بين الكواكب الداخلية والكواكب الخارجية من حيث وجه المقارنة: -

| الكواكب الخارجية | الكواكب الداخلية | وجه المقارنة |
|------------------|------------------|------------------|
| كوكب المشتري | كوكب الأرض | أكبر الكواكب |
| لب فلزي | صخري | التركيب |
| بعيدة | قريبة | الأقرب إلى الشمس |



(ج) أمامك أطوار القمر، تأملها! ثم أجب عن الأسئلة: -

أ- ما طور القمر في الصورة رقم ٥؟

طور البدر

ب- عندما يقع القمر بين الأرض والشمس يكون في طور **المحاق**

♥ السؤال الرابع: ضع علامة (✓) أمام العبارة الصحيحة و (X) أمام العبارة الخاطئة:

١٠

| | |
|-------|---|
| (✓) | ١. من طرق المحافظة على التربة استخدام الأسمدة. |
| (×) | ٢. الوقود الأحفوري يعد من مصادر الطاقة المتجددة. |
| (✓) | ٣. تسبب جاذبية القمر حدوث المد والجزر. |
| (×) | ٤. إذا ترتبت الشمس والقمر والأرض على خط مستقيم يكون المد منخفض. |
| (✓) | ٥. العاملان اللذان يقيان الكوكب في مداره هما الجاذبية والقصور الذاتي. |
| (×) | ٦. لقياس المسافات بين النجوم نستخدم وحدة الكيلومتر (كم). |
| (✓) | ٧. إذا كان النجم لونه أبيض مزرق فإنه نجم شديد الحرارة. |
| (×) | ٨. دوران الأرض حول محورها ينتج عنه تعاقب الفصول الأربعة. |
| (✓) | ٩. يستخدم في المنظار الفلكي الكاسر العدسات لتجميع الضوء القادم من الجرم البعيد. |
| (×) | ١٠. الحيوانات التي تتغذى على النباتات تسمى آكلات اللحوم. |

حقيبتك

www.haqibati.net

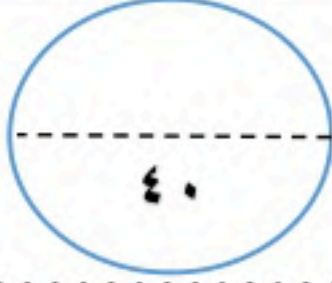


انتهت الأسئلة والله الحمد
دعواتي لكم بالتوفيق والنجاح
علمت المارة:

اسم الطالب:

الدرجة كتابة :

الدرجة رقماً:



ابدأ حلّ الأسئلة مستعيناً بالله تعالى، مردّداً: "اللهمّ لا سهل إلا ما جعلته سهلاً، وأنت تجعل الحزن إذا شئت سهلاً"

٢٠ /

السؤال الأول: ظلل الإجابة الصحيحة فيما يلي:

| | | |
|--|----------------------|----------------------|
| ١. نموذج يبين مسار انتقال الطاقة خلال السلسلة الغذائية. | | |
| أ هرم الطاقة | ب السلسلة الغذائية | ج الشبكة الغذائية |
| ٢. تبدأ السلسلة الغذائية بمخلوق حي يسمى: | | |
| أ منتج | ب مستهلك | ج محلل |
| ٣. حيوان يتغذى على بقايا المخلوقات الميتة . | | |
| أ الحيوان الكانس | ب الحيوان القارت | ج الحيوان المفترس |
| ٤. معظم جذور النباتات تنمو في . | | |
| أ الطبقة السطحية | ب الطبقة تحت السطحية | ج الطبقة الصخرية |
| ٥. أي مما يلي ليس من معالم سطح القمر. | | |
| أ المحيطات | ب الجبال | ج الفوهات |
| ٦. أكبر الكواكب الداخلية | | |
| أ عطارد | ب الأرض | ج المريخ |
| ٧. الوحدة المناسبة لقياس المسافات بين النجوم. | | |
| أ الكيلومتر | ب السنة الضوئية | ج المتر |
| ٨. أقرب الكواكب الى الشمس | | |
| أ المشتري | ب عطارد | ج المريخ |
| ٩. الطاقة التي تستخرج من فضلات النباتات والحيوانات وبقاياها تسمى طاقة. | | |
| أ الحرارية الجوفية | ب الكتلة الحيوية | ج الشمسية |
| ١٠. أي مصادر الطاقة التالية غير متجددة. | | |
| أ الكتلة الحيوية | ب الوقود الأحفوري | ج الطاقة الكهرومائية |

٥ /

السؤال الثاني : اذكر خمسة من طرق المحافظة على التربة ؟

السؤال الثالث: ضع علامة (✓) امام العبارة الصحيحة، وعلامة (✗) أمام العبارة الخاطئة فيما يلي: ١٠/

| م | السؤال | العلامة |
|----|--|---------|
| ١ | يتكون نطاق التربة ج من صخور كبيرة | |
| ٢ | تربة الأراضي العشبية صالحة للزراعة لأنها غنية بالدبال | |
| ٣ | سبب حدوث الفصول الأربعة هو ميلان محور دوران الأرض | |
| ٤ | من خواص النجوم اللون والحجم والسطوع | |
| ٥ | يوجد للقمر مجال مغناطيسي | |
| ٦ | السديم سحابة ضخمة من الغازات والغبار في الفضاء بين النجوم والمجرات | |
| ٧ | التايجا منطقة حيوية تكثر فيها الأشجار المخروطية دائمة الخضرة | |
| ٨ | ظاهرة المد والجزر تحدث بسبب التجاذب بين الأرض والقمر | |
| ٩ | تتشابه التندرا والتايجا والصحراء بأن مناخهم قاس | |
| ١٠ | المربع شكل من أشكال المجرات | |

٥/

السؤال الرابع : اختر من العمود (أ) ما يناسبها من العمود (ب) فيما يلي :

| (أ) | الحرف الصحيح | (ب) |
|--------------|--------------|---|
| ١. المناخ | | (أ) تطلق الضوء والحرارة من ذاتها |
| ٢. التربة | | (ب) علم يختص بدراسة الكون |
| ٣. الترشيد | | (ج) من القواعد التي تحافظ على موارد البيئة |
| ٤. علم الفلك | | (د) خليط من فتات الصخور وأجزاء نباتات ومخلوقات ميتة |
| ٥. النجم | | (هـ) متوسط حالة الطقس في منطقة جغرافية |

انتهت الأسئلة

وفقك الله وسدد على درب الخير خطاك

معلم المادة / نوار العتيبي



اسم الطالب:

الدرجة كتابة:

نموذج الاجابة

الدرجة رقماً:

٤٠

ابدأ حلّ الأسئلة مستعيناً بالله تعالى، مردّداً: "اللهمّ لا سهل إلا ما جعلته سهلاً، وأنت تجعل الحزن إذا شئت سهلاً"

٢٠ /

السؤال الأول: ظلل الإجابة الصحيحة فيما يلي:

| | | | |
|--|--------------------|---|--------------------|
| ١. نموذج يبين مسار انتقال الطاقة خلال السلسلة الغذائية. | | | |
| أ | هرم الطاقة | ب | السلسلة الغذائية |
| ج | الشبكة الغذائية | | |
| ٢. تبدأ السلسلة الغذائية بمخلوق حي يسمى: | | | |
| أ | منتج | ب | مستهلك |
| ج | محلل | | |
| ٣. حيوان يتغذى على بقايا المخلوقات الميتة . | | | |
| أ | الحيوان الكانس | ب | الحيوان القارت |
| ج | الحيوان المفترس | | |
| ٤. معظم جذور النباتات تنمو في . | | | |
| أ | الطبقة السطحية | ب | الطبقة تحت السطحية |
| ج | الطبقة الصخرية | | |
| ٥. أي مما يلي ليس من معالم سطح القمر. | | | |
| أ | المحيطات | ب | الجبال |
| ج | الفوهات | | |
| ٦. أكبر الكواكب الداخلية | | | |
| أ | عطارد | ب | الأرض |
| ج | المريخ | | |
| ٧. الوحدة المناسبة لقياس المسافات بين النجوم. | | | |
| أ | الكيلومتر | ب | السنة الضوئية |
| ج | المتر | | |
| ٨. أقرب الكواكب الى الشمس | | | |
| أ | المشتري | ب | عطارد |
| ج | المريخ | | |
| ٩. الطاقة التي تستخرج من فضلات النباتات والحيوانات وبقاياها تسمى طاقة. | | | |
| أ | الحرارية الجوفية | ب | الكتلة الحيوية |
| ج | الشمسية | | |
| ١٠. أي مصادر الطاقة التالية غير متجددة. | | | |
| أ | الكتلة الحيوية | ب | الوقود الأحفوري |
| ج | الطاقة الكهرومائية | | |

٥ /

السؤال الثاني : اذكر خمسة من طرق المحافظة على التربة ؟



| م | السؤال | العلامة |
|----|--|---------|
| ١ | يتكون نطاق التربة ج من صخور كبيرة | ✓ |
| ٢ | تربة الأراضي العشبية صالحة للزراعة لأنها غنية بالدبال | ✓ |
| ٣ | سبب حدوث الفصول الأربعة هو ميلان محور دوران الأرض | ✓ |
| ٤ | من خواص النجوم اللون والحجم والسطوع | ✓ |
| ٥ | يوجد للقمر مجال مغناطيسي | ✗ |
| ٦ | السديم سحابة ضخمة من الغازات والغبار في الفضاء بين النجوم والمجرات | ✓ |
| ٧ | التايجا منطقة حيوية تكثر فيها الأشجار المخروطية دائمة الخضرة | ✓ |
| ٨ | ظاهرة المد والجزر تحدث بسبب التجاذب بين الأرض والقمر | ✓ |
| ٩ | تتشابه التندرا والتايجا والصحراء بأن مناخهم قاس | ✓ |
| ١٠ | المربع شكل من أشكال المجرات | ✗ |

| (أ) | الحرف الصحيح | (ب) |
|--------------|--------------|---|
| ١. المناخ | هـ | (أ) تطلق الضوء والحرارة من ذاتها |
| ٢. التربة | د | (ب) علم يختص بدراسة الكون |
| ٣. الترشيد | ج | (ج) من القواعد التي تحافظ على موارد البيئة |
| ٤. علم الفلك | ب | (د) خليط من فتات الصخور وأجزاء نباتات ومخلوقات ميتة |
| ٥. النجم | أ | (هـ) متوسط حالة الطقس في منطقة جغرافية |

انتهت الأسئلة

وفقك الله وسدد على درب الخير خطاك

معلم المادة / نوار العتيبي

حقيبتني

www.haqibati.net



| | | | | | |
|-------------|------------|-----------------|--------|------------|--|
| اسم المراجع | اسم المصحح | الدرجة المستحقة | | رقم السؤال |  <p>المملكة العربية السعودية وزارة التعليم الإدارة العامة للتعليم بالمدينة المنورة مدارس الخندق الأهلية ابتدائي * متوسط * ثانوي</p> |
| | | رقماً | كتابةً | | |
| | | | | الأول | |
| | | | | الثاني | |
| | | | | الثالث | |
| | | | | الرابع | |
| | | | | الخامس | اسم الطالب: |
| | | | | السادس | رقم الجلوس: |
| | | | | | المادة: علوم |
| | | | | | الزمن : ساعتان |
| | | | | | الثلاثاء 1446 5 هـ |
| | | | | | اليوم والتاريخ |
| | | | | المجموع | الدرجة الكلية |
| | | | | أربعون | رقماً |
| | | | | | 40 |

ابنتي الطالبة وفقك الله استعيني بالله ثم ابدأي الإجابة

32

السؤال الأول: اختاري الإجابة الصحيحة للعبارات الآتية :
ثم ظللي الإجابة الصحيحة في ورقة التصحيح الآلي

| | | | | | | | | | |
|---|---|---|-------------------------|---|----------------------|---|-------------------|---|----------------|
| 1 | أي مصادر الطاقة التالية غير متجددة؟ | أ | الطاقة الحرارية الجوفية | ب | الطاقة الشمسية | ج | الوقود الأحفوري | د | طاقة الرياح |
| 2 | المخلوقات الحية التي مكنها الله من صنع غذاءها بنفسها هي..... | أ | المستهلكات | ب | المنتجات | ج | الحيوانات القارئة | د | المحللات |
| 3 | ماهو النموذج الذي يبين تداخلات السلاسل الغذائية في نظام بيئي؟ | أ | الشبكة الغذائية | ب | السلسلة الغذائية | ج | القوارت | د | المستهلكات |
| 4 | ماذا يسمى خط الطول الذي يبين تغير التاريخ؟ | أ | خط التاريخ الدولي | ب | خط الاستواء | ج | المحور | د | المدار |
| 5 | فيم تتشابه التندرا والصحراء والتايجا ؟ | أ | مناخها حار | ب | تقع في النصف الشمالي | ج | مناخها قاسٍ | د | لها فصل واحد |
| 6 | أي الظواهر التالية تحدث بسبب دورة الأرض حول محورها ؟ | أ | تعاقب الليل والنهار | ب | أطوار القمر | ج | خسوف القمر | د | الفصول الأربعة |
| 7 | ماذا يسمى العلم الذي يختص بدراسة الكون ؟ | أ | علم الفلك | ب | علم الأحياء | ج | علم الكيمياء | د | علم الفيزياء |

| | | | | | | | | | |
|---|--|---|---------------|---|---------------------------|---|-------|---|--------|
| 8 | ما المصدر الرئيس لمادة الدبال في التربة؟ | أ | الفقات الصخري | ب | بقايا النباتات والحيوانات | ج | الماء | د | الهواء |
|---|--|---|---------------|---|---------------------------|---|-------|---|--------|

| | | | | | | | | | |
|---|---|---|---------|---|---------|---|----------|---|-----------------|
| 9 | المنتجات في السلسلة الغذائية في المحيطات هي | أ | الطحالب | ب | الأسماك | ج | الحياتان | د | الحشرات المائية |
|---|---|---|---------|---|---------|---|----------|---|-----------------|

| | | | | | | | | | |
|----|--|---|---------|---|-----------------|---|--------------|---|-------------------|
| 10 | أي طرق حفظ التربة تؤدي إلى زيادة النيتروجين وتثبيته في التربة؟ | أ | المصاطب | ب | الدورة الزراعية | ج | مصدات الرياح | د | الحراثة الكنتورية |
|----|--|---|---------|---|-----------------|---|--------------|---|-------------------|

| | | | | | | | | | |
|----|---|---|---------------|---|----------|---|------------|---|---------|
| 11 | النظام البيئي الذي يتكون عند التقاء مياه النهر مع مياه البحر يسمى | أ | مصبات الأنهار | ب | المحيطات | ج | المستنقعات | د | الصحراء |
|----|---|---|---------------|---|----------|---|------------|---|---------|

| | | | | | | | | | |
|----|--------------------------------------|---|---------|---|----------|---|------------|---|--------|
| 12 | تُكمل الأرض دورة كاملة حول الشمس في: | أ | 24 ساعة | ب | يوم واحد | ج | 365,24 يوم | د | 24 يوم |
|----|--------------------------------------|---|---------|---|----------|---|------------|---|--------|

| | | | | | | | | | |
|----|--|---|------|---|-----|---|----------|---|--------|
| 13 | كلما اتجهنا نحو خط الإستواء.....كمية أشعة الشمس المباشرة | أ | زادت | ب | قلت | ج | لا تتغير | د | استقرت |
|----|--|---|------|---|-----|---|----------|---|--------|

| | | | | | | | | | |
|----|--|---|--------|---|-------|---|---------------|---|----------------|
| 14 | يبدو القمر معتماً عندما يُشاهد من الأرض عندما يكون في طور: | أ | المحاق | ب | البدر | ج | التربيع الأول | د | التربيع الأخير |
|----|--|---|--------|---|-------|---|---------------|---|----------------|

| | | | | | | | | | |
|----|-------------------------------------|---|--------|---|---------|---|----------|---|---------|
| 15 | أي مما يأتي ليس من معالم سطح القمر؟ | أ | الجبال | ب | الأودية | ج | المحيطات | د | الفوهات |
|----|-------------------------------------|---|--------|---|---------|---|----------|---|---------|

| | | | | | | | | | |
|----|---|---|--------------|---|--------------|---|---------------|---|-----------------|
| 16 | المد ظاهرة تحدث بسبب قوة الجاذبية بين : | أ | الأرض والقمر | ب | الشمس والقمر | ج | الشمس والنجوم | د | المحيط واليابسة |
|----|---|---|--------------|---|--------------|---|---------------|---|-----------------|

| | | | | | | | | | |
|----|-------------------------|---|---------|---|-------|---|--------|---|---------|
| 17 | أي مما يلي من المنتجات؟ | أ | الأرانب | ب | الأسد | ج | الضفدع | د | الأشجار |
|----|-------------------------|---|---------|---|-------|---|--------|---|---------|

| | | | | | | | | | |
|----|-----------------------------------|---|-------|---|-------|---|--------|---|---------|
| 18 | ما هو الجسم الذي يدور حول الكوكب؟ | أ | القمر | ب | النجم | ج | المذنب | د | الكويكب |
|----|-----------------------------------|---|-------|---|-------|---|--------|---|---------|

| | | | | | | | | | |
|----|---|---|--------|---|----------|---|---------|---|-----------|
| 19 | مجموعة كبيرة جداً من النجوم التي ترتبط معاً بالجاذبية | أ | المجرة | ب | المذنبات | ج | الكواكب | د | الكويكبات |
|----|---|---|--------|---|----------|---|---------|---|-----------|

| | | | | | | | | | |
|----|----------------------------------|---|---------|---|----------|---|--------|---|-------------|
| 20 | أي مما يلي ليس من أشكال المجرات؟ | أ | اللولبي | ب | الإهليجي | ج | المربع | د | غير المنتظم |
|----|----------------------------------|---|---------|---|----------|---|--------|---|-------------|

| | | | | | | | | | |
|----|--|--|--|--|--|--|--|--|--|
| 21 | أي مما يلي ليست من القواعد الثلاث للمحافظة على موارد البيئة؟ | | | | | | | | |
|----|--|--|--|--|--|--|--|--|--|

| | | | | | | | |
|----|--|---|----------------|---|-----------------|---|--------------------|
| أ | إعادة الإستخدام | ب | الترشيد | ج | التدوير | د | التلوث |
| 22 | مالذي يحدث للكون منذ لحظة الانفجار العظيم إلى اليوم؟ | أ | يتمدد | ب | يسخن | ج | يبرد |
| د | يتقلص | | | | | | |
| 23 | في التربة، ماهو النطاق الذي يحتوي على الدبال ومعظم جذور النباتات تنمو فيه؟ | أ | التربة السطحية | ب | الطبقة الصخرية | ج | التربة تحت السطحية |
| د | الجبال | | | | | | |
| 24 | ماذا تسمى الأداة التي تنتج الكهرباء من الشمس؟ | أ | الكهرومائية | ب | الخلية الشمسية | ج | طاقة الرياح |
| د | مراوح الهواء | | | | | | |
| 25 | التربة الأكثر خصوبة في العالم تقع ضمن..... | أ | الصحاري | ب | الأراضي العشبية | ج | مصبات الأنهار |
| د | المحيطات | | | | | | |
| 26 | ماذا يسمى الفلكيون الأجرام الصخرية الصغيرة التي تصطدم بسطح الأرض؟ | أ | الأقمار | ب | النيازك | ج | الشهب |
| د | المذنبات | | | | | | |
| 27 | متوسط حالة الجو في منطقة جغرافية معينة خلال فترة زمنية طويلة يسمى..... | أ | المناخ | ب | المنتجات | ج | النظام البيئي |
| د | المنطقة الحيوية | | | | | | |
| 28 | المنطقة الحارة والجافة التي تعيش فيها الجمال و الغنابك والزواحف | أ | الصحاري | ب | التندرا | ج | البحار |
| د | الغابات المطيرة | | | | | | |
| 29 | أي ممايلي ليست من أنظمة المياه العذبة؟ | أ | البرك | ب | المحيط | ج | البحيرات |
| د | الأنهار | | | | | | |
| 30 | ماهو المصدر البديل للطاقة الذي يستخدم مراوح الهواء لإنتاج الطاقة الكهربائية؟ | أ | طاقة الرياح | ب | الكهرومائية | ج | الوقود الأحفوري |
| د | الطاقة الشمسية | | | | | | |
| 31 | نقيس المسافة بين النجوم بالمسافة التي يقطعها الضوء في سنة وهي: | أ | السنة الضوئية | ب | السديم | ج | الكيلومتر |
| د | الضوء | | | | | | |
| 32 | أيُّ المخلوقات الحية الآتية لايصنف من المحلات؟ | أ | الديدان | ب | الذئب | ج | البكتيريا |
| د | الفطريات | | | | | | |

حقيبتين

www.haqibati.net



5

السؤال الثاني : اختاري الإجابة صحيحة أو خاطئة:

ثم ظلل في ورقة التصحيح الآلي (ص) إذا كانت العبارة صحيحة و (خ) إذا كانت العبارة خاطئة.

| م | العبارة | العبارة صحيحة (ص) | العبارة خاطئة (خ) |
|----|---|-------------------|-------------------|
| 33 | يعد النفط مورد متجدد | | |
| 34 | تتواجد مادة الدبال في التربة السطحية (النطاق أ) | | |
| 35 | تعيش البطاريق في الصحاري الحارة | | |
| 36 | الأرنب من آكلات اللحوم | | |
| 37 | ينتج عن دوران الأرض حول الشمس تعاقب الليل والنهار | | |
| 38 | وحدة قياس المسافات بين النجوم هي السنة الضوئية | | |
| 39 | تقع معظم الكويكبات بين مداري المريخ والمشتري | | |
| 40 | عنما يكون القمر دائرة لامعة في السماء يسمى بالبدر | | |
| 41 | أقرب الكواكب إلى الشمس هو عطارد | | |
| 42 | التربة الصحراوية لا تحوي الكثير من الدبال | | |

3

السؤال الثالث : اجيبي عن الأسئلة التالية:

43- اذكر 2 من المصادر البديلة للطاقة

44- ماهو العامل الذي يبقي الكواكب في مدارها؟

45- ماهو الجهاز الذي يجمع الضوء ويكبر الصور ويستخدم في رصد الأجرام والنجوم؟

تم بحمد الله
تمنياتي لكن بالتوفيق والنجاح ☺
معلمة المادة: سلمى البيتي

| اسم المراجع | اسم المصحح | الدرجة المستحقة | | رقم السؤال | المملكة العربية السعودية وزارة التعليم الإدارة العامة للتعليم بالمدينة المنورة مدارس الخندق الأهلية ابتدائي * متوسط * ثانوي |
|----------------------|------------|-----------------|--------|------------|---|
| | | رقماً | كتابةً | | |
| | | | | الأول |  <p>أسئلة اختبار الفصل الدراسي الثاني الدور: الأول للعام الدراسي 1446</p> |
| | | | | الثاني | |
| | | | | الثالث | |
| | | | | الرابع | |
| | | | | الخامس | |
| | | | | السادس | |
| | | | | المجموع | |
| | | | | | اسم الطالب: |
| | | | | | رقم الجلوس: |
| | | | | | المادة: علوم |
| نموذج الاجابة | | | | | |

ابنتي الطالبة وفقك الله استعيني بالله ثم ابدأي الإجابة

32

السؤال الأول: اختاري الاجابة الصحيحة للعبارات الآتية : (درجة لكل فقرة)
ثم ظللي الإجابة الصحيحة في ورقة التصحيح الآلي

| | | | | | | | | | |
|---|---|---|-------------------------|---|----------------------|---|-------------------|---|----------------|
| 1 | أي مصادر الطاقة التالية غير متجددة؟ | أ | الطاقة الحرارية الجوفية | ب | الطاقة الشمسية | ج | الوقود الأحفوري | د | طاقة الرياح |
| 2 | المخلوقات الحية التي مكنها الله من صنع غذاءها بنفسها هي..... | أ | المستهلكات | ب | المنتجات | ج | الحيوانات القارئة | د | المحللات |
| 3 | ماهو النموذج الذي يبين تداخلات السلاسل الغذائية في نظام بيئي؟ | أ | الشبكة الغذائية | ب | السلسلة الغذائية | ج | القوارت | د | المستهلكات |
| 4 | ماذا يسمى خط الطول الذي يبين تغير التاريخ؟ | أ | خط التاريخ الدولي | ب | خط الاستواء | ج | المحور | د | المدار |
| 5 | فيم تتشابه التندرا والصحراء والتايجا؟ | أ | مناخها حار | ب | تقع في النصف الشمالي | ج | مناخها قاسٍ | د | لها فصل واحد |
| 6 | أي الظواهر التالية تحدث بسبب دورة الأرض حول محورها؟ | أ | تعاقب الليل والنهار | ب | أطوار القمر | ج | خسوف القمر | د | الفصول الأربعة |
| 7 | ماذا يسمى العلم الذي يختص بدراسة الكون؟ | أ | علم الفلك | ب | علم الأحياء | ج | علم الكيمياء | د | علم الفيزياء |

حقيبتك

www.haqibati.net



| | | | | | | | | | |
|----|--|---|---------------|---|---------------------------|---|---------------|---|-------------------|
| 8 | ما المصدر الرئيس لمادة الدبال في التربة؟ | أ | الفتات الصخري | ب | بقايا النباتات والحيوانات | ج | الماء | د | الهواء |
| 9 | المنتجات في السلسلة الغذائية في المحيطات هي | أ | الطحالب | ب | الأسماك | ج | الحياتان | د | الحشرات المائية |
| 10 | أي طرق حفظ التربة تؤدي إلى زيادة النيتروجين وتثبيته في التربة؟ | أ | المصاطب | ب | الدورة الزراعية | ج | مصدات الرياح | د | الحراثة الكنتورية |
| 11 | النظام البيئي الذي يتكون عند التقاء مياه النهر مع مياه البحر يسمى..... | أ | مصبات الأنهار | ب | المحيطات | ج | المستنقعات | د | الصحراء |
| 12 | تُكمل الأرض دورة كاملة حول الشمس في: | أ | 24 ساعة | ب | يوم واحد | ج | 365,24 يوم | د | 24 يوم |
| 13 | كلما اتجهنا نحو خط الإستواء.....كمية أشعة الشمس المباشرة | أ | زادت | ب | قلت | ج | لا تتغير | د | استقرت |
| 14 | يبدو القمر معتماً عندما يُشاهد من الأرض عندما يكون في طور: | أ | المحاق | ب | البدر | ج | التربيع الأول | د | التربيع الأخير |
| 15 | أي مما يأتي ليس من معالم سطح القمر؟ | أ | الجبال | ب | الأودية | ج | المحيطات | د | الفوهات |
| 16 | المد ظاهرة تحدث بسبب قوة الجاذبية بين : | أ | الأرض والقمر | ب | الشمس والقمر | ج | الشمس والنجوم | د | المحيط واليابسة |
| 17 | أي مما يلي من المنتجات؟ | أ | الأرانب | ب | الأسد | ج | الضفدع | د | الأشجار |
| 18 | ما هو الجسم الذي يدور حول الكوكب؟ | أ | القمر | ب | النجم | ج | المذنب | د | الكويكب |
| 19 | مجموعة كبيرة جداً من النجوم التي ترتبط معاً بالجاذبية | أ | المجرة | ب | المذنبات | ج | الكواكب | د | الكويكبات |
| 20 | أي مما يلي ليس من أشكال المجرات؟ | أ | اللولبي | ب | الإهليجي | ج | المربع | د | غير المنتظم |



| | | | | | | | | | |
|----|---|---|-----------------|---|-----------------|---|--------------------|---|-----------------|
| 21 | أي مما يلي ليست من القواعد الثلاث للمحافظة على موارد البيئة ؟ | أ | إعادة الإستخدام | ب | الترشيد | ج | التدوير | د | التلوث |
| 22 | مالذي يحدث للكون منذ لحظة الانفجار العظيم إلى اليوم ؟ | أ | يتمدد | ب | يسخن | ج | يبرد | د | يتقلص |
| 23 | في التربة، ماهو النطاق الذي يحتوي على الدبال ومعظم جذور النباتات تنمو فيه؟ | أ | التربة السطحية | ب | الطبقة الصخرية | ج | التربة تحت السطحية | د | الجبال |
| 24 | ماذا تسمى الأداة التي تنتج الكهرباء من الشمس؟ | أ | الكهرومائية | ب | الخلية الشمسية | ج | طاقة الرياح | د | مراوح الهواء |
| 25 | التربة الأكثر خصوبة في العالم تقع ضمن..... | أ | الصحاري | ب | الأراضي العشبية | ج | مصبات الأنهار | د | المحيطات |
| 26 | ماذا يسمى الفلكيون الأجرام الصخرية الصغيرة التي تصطم بسطح الأرض؟ | أ | الأقمار | ب | النيازك | ج | الشهب | د | المذنبات |
| 27 | متوسط حالة الجو في منطقة جغرافية معينة خلال فترة زمنية طويلة يسمى..... | أ | المناخ | ب | المنتجات | ج | النظام البيئي | د | المنطقة الحيوية |
| 28 | المنطقة الحارة والجافة التي تعيش فيها الجمال و العنكب والزواحف | أ | الصحاري | ب | التندرا | ج | البحار | د | الغابات المطيرة |
| 29 | أي مما يلي ليست من أنظمة المياه العذبة ؟ | أ | البرك | ب | المحيط | ج | البحيرات | د | الأنهار |
| 30 | ماهو المصدر البديل للطاقة الذي يستخدم مراوح الهواء لإنتاج الطاقة الكهربائية ؟ | أ | طاقة الرياح | ب | الكهرومائية | ج | الوقود الأحفوري | د | الطاقة الشمسية |
| 31 | نقيس المسافة بين النجوم بالمسافة التي يقطعها الضوء في سنة وهي: | أ | السنة الضوئية | ب | السديم | ج | الكيلومتر | د | الضوء |
| 32 | أيُّ المخلوقات الحية الآتية لايصنف من المحلات ؟ | أ | الديدان | ب | الذئب | ج | البكتيريا | د | الفطريات |



5

السؤال الثاني : اختاري الإجابة صحيحة أو خاطئة:
ثم ظلل في ورقة التصحيح الآلي (ص) إذا كانت العبارة صحيحة و (خ) إذا كانت العبارة خاطئة.
(نصف درجة لكل فقرة)

| م | العبارة | العبارة صحيحة (ص) | العبارة خاطئة (خ) |
|----|--|-------------------|-------------------|
| 33 | يعد النفط مورد متجدد | | |
| 34 | تتواجد مادة الدبال في التربة السطحية (النطاق أ) | | |
| 35 | تعيش البطاريق في الصحاري الحارة | | |
| 36 | الأرنب من آكلات اللحوم | | |
| 37 | ينتج عن دوران الأرض حول الشمس تعاقب الليل والنهار | | |
| 38 | وحدة قياس المسافات بين النجوم هي السنة الضوئية | | |
| 39 | تقع معظم الكويكبات بين مداري المريخ والمشتري | | |
| 40 | عندما يكون القمر دائرة لامعة في السماء يسمى بالبدر | | |
| 41 | أقرب الكواكب إلى الشمس هو عطارد | | |
| 42 | التربة الصحراوية لا تحوي الكثير من الدبال | | |

السؤال الثالث : اجبني عن الأسئلة التالية: (درجة لكل فقرة)

3

43- اذكر 2 من المصادر البديلة للطاقة
الطاقة الحرارية الجوفية - الوقود الحيوي - طاقة الرياح - الطاقة الشمسية.

44- ماهو العامل الذي يبقي الكواكب في مدارها؟
الجاذبية والقصور الذاتي.

45- ماهو الجهاز الذي يجمع الضوء ويكبر الصور ويستخدم في رصد الأجرام والنجوم؟
المنظار الفلكي.

تم بحمد الله
تمنياتى لكن بالتوفيق والنجاح ☺
معلمة المادة: سلمى البيتي

الصف: سادس ابتدائي
اليوم:
التاريخ: / / ١٤٤٦ هـ
الزمن: ساعة ونصف فقط



المملكة العربية السعودية
وزارة التعليم
إدارة تعليم منطقة
مدرسة

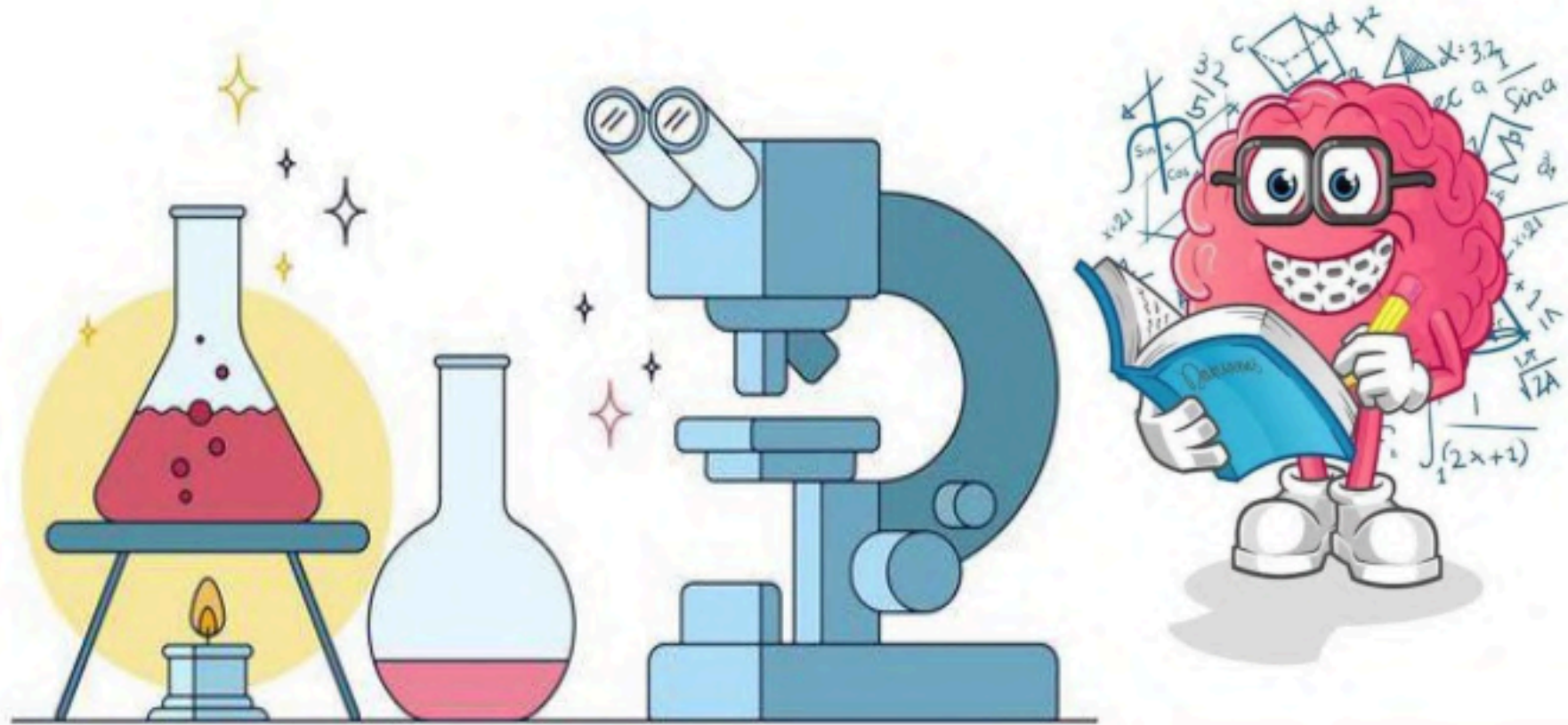
اختبار نهاية الفصل الدراسي الثاني
مادة العلوم للصف السادس ابتدائي
للعام الدراسي ١٤٤٦ هـ

٤٠



اسم الطالبة: رقم الجلوس:

| رقم السؤال | الدرجة رقماً | الدرجة كتابةً | المصححة | المراجعة | المدققة |
|--------------------|--------------|---------------|---------|----------|---------|
| السؤال الأول (١٠) | | | | | |
| السؤال الثاني (٢٠) | | | | | |
| السؤال الثالث (١٠) | | | | | |
| مجموع الدرجات | | | | | |



أعمل بصمت ودع النجاح يحدث الضجيج

work hard in silence, let success make the noise



| | | | | | |
|--|-------------------|---|-------------------|---|-------------------------|
| ١- مخلوقات حية تحصل على غذائها عن طريق قتل مخلوقات حية أخرى هي | | | | | |
| أ | اكلات الاعشاب | ب | المفترسات | ج | المحللات |
| د | الحيوانات الكانسة | | | | |
| ٢- تتشابه التندرا والتايجا والصحراء ب..... | | | | | |
| أ | لها فصل واحد | ب | مناخها قاسي | ج | مناخها حار |
| د | مناخها بارد | | | | |
| ٣- تشكل قاعدة الهرم الغذائي. | | | | | |
| أ | المحللات | ب | المفترسات | ج | المستهلكات |
| د | المنتجات | | | | |
| ٤- الطاقة التي يمكن الحصول عليها من ينابيع المياه الساخنة هي..... | | | | | |
| أ | الطاقة الشمسية | ب | الطاقة الكهربائية | ج | الطاقة الحرارية الجوفية |
| د | طاقة الرياح | | | | |
| ٥- من الحيوانات القارئة | | | | | |
| أ | الاسد | ب | الراكون | ج | الحصان |
| د | العصفور | | | | |
| ٦- نطاق التربة الذي يحوي معظم المواد العضوية يسمى..... | | | | | |
| أ | نطاق أ | ب | نطاق ب | ج | نطاق ج |
| د | نطاق د | | | | |
| ٧- المدة التي يستغرقها القمر ليكمل جميع أطواره هي..... | | | | | |
| أ | سنة | ب | شهر | ج | يوم |
| د | يومان | | | | |
| ٨- ليس من معالم سطح القمر..... | | | | | |
| أ | الجبال | ب | الوادية | ج | الفوهات |
| د | المحيطات | | | | |
| ٩- المصدر الرئيسي لمادة الدبال في التربة..... | | | | | |
| أ | الفتات الصخري | ب | الماء | ج | بقايا مخلوقات ميتة |
| د | الطين | | | | |
| ١٠- ما نوع مجرة درب التبانة؟ | | | | | |
| أ | مجرة بدائية | ب | مجرة غير منتظمة | ج | مجرة اهليجية |
| د | مجرة لولبية | | | | |



السؤال الثاني أ- (أضع المصطلحات التالية في مكانها المناسب):

- التربة المذنب الكون المناخ التلوث

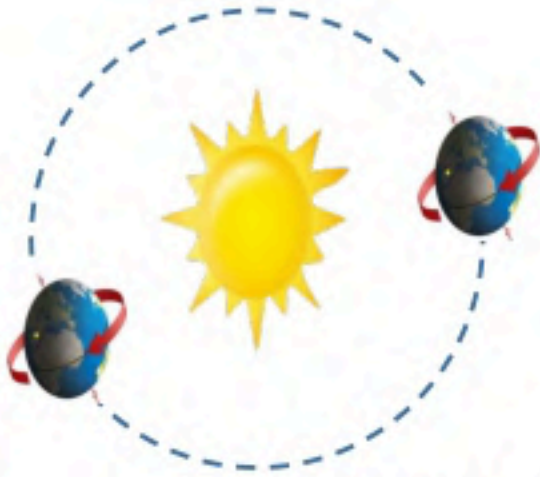
- ١- (.....) متوسط حالة الطقس في منطقة معينة خلال فترة زمنية طويلة.
- ٢- (.....) خليط من فتات الصخور وأجزاء نباتات ومخلوقات ميتة.
- ٣- (.....) إضافة مواد ضارة الى التربة او الماء او الهواء.
- ٤- (.....) جميع الاجرام والكواكب والنجوم والمجرات في الفضاء الشاسع.



ب- (أضع علامة ✓ او ✗ امام العبارات التالية):

| | |
|---|-----------------------|
| ١. الغراب والديدان والعقارب مستهلكات تسمى بالحيوانات الكانسة. | <input type="radio"/> |
| ٢. يسمى النظام البيئي الذي يتكون عند التقاء مياه النهر مع البحر بمصب النهر. | <input type="radio"/> |
| ٣. تعد الأشرطة المتبادلة من طرق حفظ التربة. | <input type="radio"/> |
| ٤. الترشيد وإعادة التدوير من طرق المحافظة على موارد البيئة. | <input type="radio"/> |
| ٥. تسبب جاذبية القمر والارض حدوث المد والجزر. | <input type="radio"/> |
| ٦. الطاقة الكهرومائية من مصادر الطاقة الغير متجددة. | <input type="radio"/> |
| ٧. يفصل بين الكواكب الداخلية والخارجية في النظام الشمسي غلاف جوي. | <input type="radio"/> |
| ٨. اللون الأصفر يدل على النجوم الأكثر سخونة. | <input type="radio"/> |
| ٩. تقاس المسافات بين النجوم بالكيلو متر. | <input type="radio"/> |
| ١٠. عطارد هو احد الكواكب الخارجية. | <input type="radio"/> |

ج- (اكمل الفراغات التالية بما يناسبها):



دورة الأرض.....

تستغرق.....

ينتج عنها.....



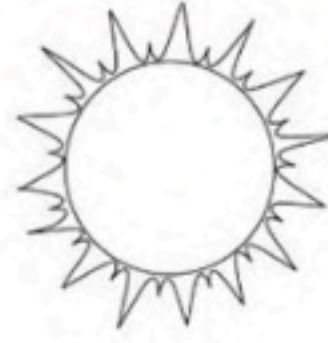
دورة الأرض.....

تستغرق.....

ينتج عنها.....

يمثل الشكل المجاور:

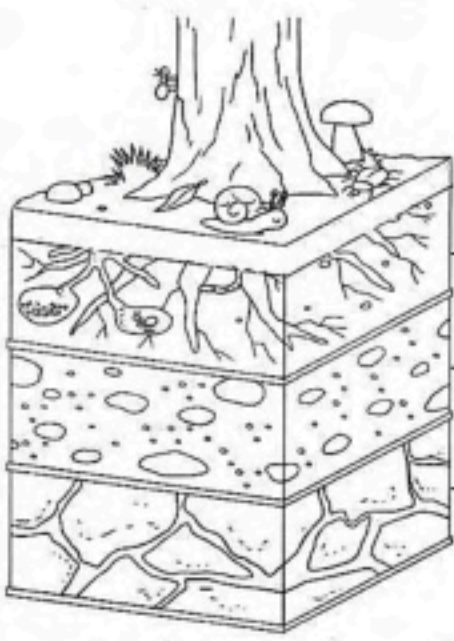
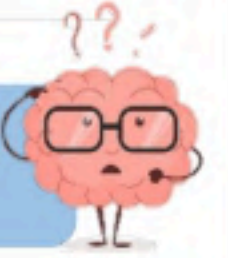
.....



.....



ب- (اسمي نطاقات التربة التالية):



أ

(.....)

ب

(.....)






ج

(.....)



ج- (اضع الكلمات التالية في مكانها المناسب):

(منتج - مستهلك أول - مستهلك ثاني - مستهلك ثالث - محلل)

| | | | | |
|---|---|--|---|---|
|  |  |  |  |  |
| (.....) | (.....) | (.....) | (.....) | (.....) |

انتهت الأسئلة

دعواتي لكن بالتوفيق والنجاح

المعلمة: أمل الزهراني

الصف: سادس ابتدائي
اليوم:
التاريخ: / / ١٤٤٦ هـ
الزمن: ساعة ونصف فقط



المملكة العربية السعودية
وزارة التعليم
إدارة تعليم منطقة
مدرسة

نموذج اجابة

اختبار نهاية الفصل الدراسي الثاني

مادة العلوم للصف السادس ابتدائي

للعام الدراسي ١٤٤٦ هـ

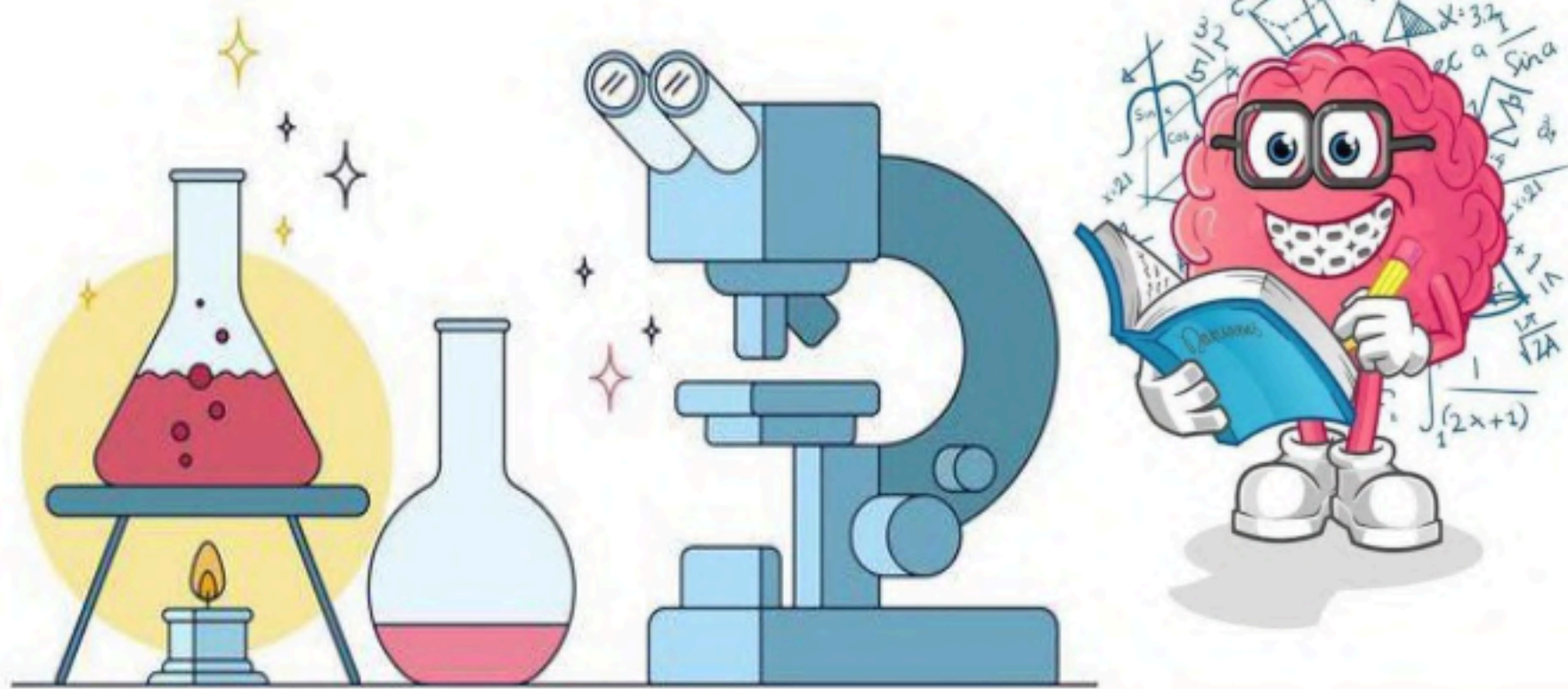
٤٠



اسم الطالبة: رقم الجلوس:

| رقم السؤال | الدرجة رقماً | الدرجة كتابةً | المصححة | المراجعة | المدققة |
|--------------------|--------------|---------------|---------|----------|---------|
| السؤال الأول | | | | | |
| السؤال الثاني | | | | | |
| السؤال الثالث (١٠) | | | | | |
| مجموع الدرجات | | | | | |

نموذج الاجابة



أعمل بصمت ودع النجاح يحدث الضجيج

work hard in silence, let success make the noise

حقيبتني

www.haqibati.net





| | | | | | |
|--|-------------------|---|--------------------|---|-------------------------|
| ١- مخلوقات حية تحصل على غذائها عن طريق قتل مخلوقات حية أخرى هي | | | | | |
| أ | اكلات الاعشاب | ب | المفترسات | ج | المحللات |
| د | الحيوانات الكانسة | | | | |
| ٢- تتشابه التندرا والتايجا والصحراء ب..... | | | | | |
| أ | لها فصل واحد | ب | مناخها قاسي | ج | مناخها حار |
| د | مناخها بارد | | | | |
| ٣- تشكل قاعدة الهرم الغذائي. | | | | | |
| أ | المحللات | ب | المفترسات | ج | المستهلكات |
| د | المنتجات | | | | |
| ٤- الطاقة التي يمكن الحصول عليها من ينابيع المياه الساخنة هي..... | | | | | |
| أ | الطاقة الشمسية | ب | الطاقة الكهرومائية | ج | الطاقة الحرارية الجوفية |
| د | طاقة الرياح | | | | |
| ٥- من الحيوانات القارئة | | | | | |
| أ | الاسد | ب | الراكون | ج | الحصان |
| د | العصفور | | | | |
| ٦- نطاق التربة الذي يحوي معظم المواد العضوية يسمى..... | | | | | |
| أ | نطاق أ | ب | نطاق ب | ج | نطاق ج |
| د | نطاق د | | | | |
| ٧- المدة التي يستغرقها القمر ليكمل جميع أطواره هي..... | | | | | |
| أ | سنة | ب | شهر | ج | يوم |
| د | يومان | | | | |
| ٨- ليس من معالم سطح القمر..... | | | | | |
| أ | الجبال | ب | الاوودية | ج | الفوهات |
| د | المحيطات | | | | |
| ٩- المصدر الرئيسي لمادة الدبال في التربة..... | | | | | |
| أ | الفتات الصخري | ب | الماء | ج | بقايا مخلوقات ميتة |
| د | الطين | | | | |
| ١٠- ما نوع مجرة درب التبانة؟ | | | | | |
| أ | مجرة بدائية | ب | مجرة غير منتظمة | ج | مجرة اهليجية |
| د | مجرة لولبية | | | | |





السؤال الثاني أ- (أضع المصطلحات التالية في مكانها المناسب):

- التربة المذنب الكون المناخ التلوث

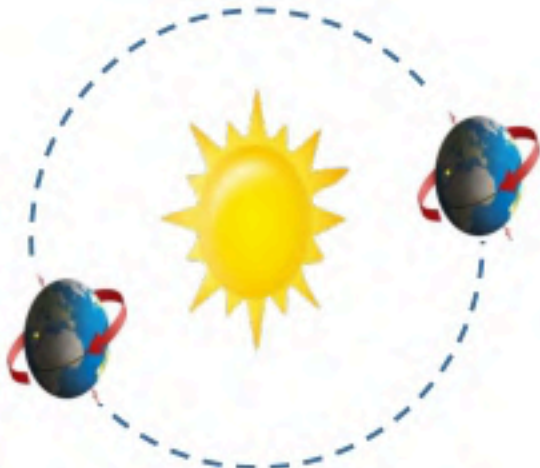
- ١- (.....المناخ.....) متوسط حالة الطقس في منطقة معينة خلال فترة زمنية طويلة.
- ٢- (.....التربة.....) خليط من فتات الصخور وأجزاء نباتات ومخلوقات ميتة.
- ٣- (.....التلوث.....) إضافة مواد ضارة الى التربة او الماء او الهواء.
- ٤- (.....الكون.....) جميع الاجرام والكواكب والنجوم والمجرات في الفضاء الشاسع.



ب- (أضع علامة ✓ او ✗ امام العبارات التالية):

| | |
|---|---|
| ١. الغراب والديدان والعقارب مستهلكات تسمى بالحيوانات الكانسة. | ✓ |
| ٢. يسمى النظام البيئي الذي يتكون عند التقاء مياه النهر مع البحر بمصب النهر. | ✓ |
| ٣. تعد الأشرطة المتبادلة من طرق حفظ التربة. | ✓ |
| ٤. الترشيد وإعادة التدوير من طرق المحافظة على موارد البيئة. | ✓ |
| ٥. تسبب جاذبية القمر والارض حدوث المد والجزر. | ✓ |
| ٦. الطاقة الكهرومائية من مصادر الطاقة الغير متجددة. | ✗ |
| ٧. يفصل بين الكواكب الداخلية والخارجية في النظام الشمسي غلاف جوي. | ✗ |
| ٨. اللون الأصفر يدل على النجوم الأكثر سخونة. | ✗ |
| ٩. تقاس المسافات بين النجوم بالكيلو متر. | ✗ |
| ١٠. عطارد هو احد الكواكب الخارجية. | ✗ |

ج- (اكمل الفراغات التالية بما يناسبها):



دورة الأرض السنوية

تستغرق سنة واحدة ١٢ شهراً

ينتج عنها الفصول الاربعة



دورة الأرض اليومية

تستغرق يوم واحد ٢٤ ساعة

ينتج عنها تعاقب الليل والنهار



السؤال الثالث أ- (اكمل الفراغات التالية بما يناسبها):

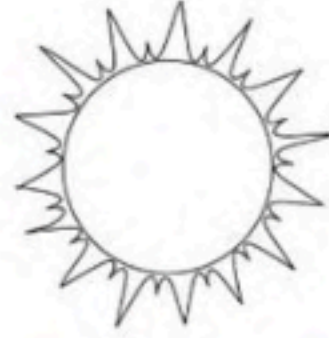
١٠

يمثل الشكل المجاور:

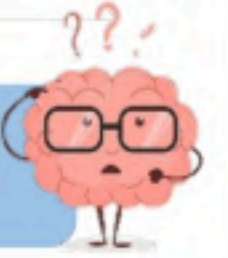
كسوف الشمس



خسوف القمر



ب- (اسمي نطاقات التربة التالية):



(.....التربة السطحية.....)

(.....التربة تحت السطحية.....)

(.....الطبقة الصخرية.....)



ج- (اضع الكلمات التالية في مكانها المناسب):

(منتج - مستهلك أول - مستهلك ثاني - مستهلك ثالث - محلل)

| | | | | |
|---|---|--|---|---|
|  |  |  |  |  |
| (مستهلك اول) | (محلل) | (مستهلك ثالث) | (منتج) | (مستهلك ثاني) |

انتهت الأسئلة

دعواتي لكن بالتوفيق والنجاح

المعلمة: أمل الزهراني



| | | |
|---|--|--|
| المجموع الكلي |  | المملكة العربية السعودية وزارة التعليم الإدارة العامة للتعليم بمنطقة |
| ٤٠ | | مدرسة / |
| اختبار مادة العلوم (الدور الأول) الفصل الدراسي الثاني للعام الدراسي ١٤٤٦ هـ | | |

| | | | |
|--------------|---------|-------------|-----------|
| المادة | العلوم | الصف | السادس |
| اليوم | التاريخ | زمن الاجابة | ساعة ونصف |
| اسم الطالب/ة | | | |
| رقم الجلوس | () | | |

| اسم المدقق / ة | اسم المراجع / ة | اسم المصحح / ة | الدرجة المستحقة | | رقم السؤال |
|-------------------|--------------------|-------------------|-----------------|--------------|---------------|
| | | | الدرجة رقماً | الدرجة كتابة | |
| | | | | | السؤال الأول |
| | | | | | السؤال الثاني |
| | | | | | السؤال الثالث |
| | | | | | السؤال الرابع |
| | | | | | المجموع |

يتبع ↓

السؤال الأول :-

١٥

(أ) ما المصطلح العلمي المناسب للعبارات التالية :-

(المناخ , التلوث , السلسلة الغذائية , التربة , النجم)

- ١- (.....) كرة ضخمة من الغازات الملتهبة المترابطة بفعل الجاذبية .
- ٢- (.....) خليط من فتات وبقايا أجزاء ونباتات ومخلوقات ميتة .
- ٣- (.....) نموذج يبين كيف تنتقل الطاقة في الغذاء من مخلوق حي إلى آخر .
- ٤- (.....) إضافة موارد ضارة إلى التربة أو الهواء والماء .
- ٥- (.....) متوسطة الحالة الجوية في منطقة جغرافية معينة خلال فترة طويلة .

(ب) نختار الاجابة الصحيحة فيما يلي :-

| | | | | | |
|----|---|-------------------|-------------------------|-----------------|------------------------|
| ١ | غابات باردة ذات أشجار مخروطية دائمة الخضرة | (أ) التايجا | (ب) الصحراء | (ج) التندرا | (د) الأراضي العشبية |
| ٢ | تجمع ضخم من الغازات والغبار الكوني | (أ) النجم | (ب) السديم | (ج) الغبار | (د) الخسوف |
| ٣ | للمحافظة على الماء يعالج بمواد كيميائية للتعقيم مثل | (أ) الملح | (ب) السكر | (ج) الكلور | (د) الهيدروليك |
| ٤ | تبدأ السلاسل الغذائية في المحيط بـ | (أ) العوالق | (ب) الأسماك | (ج) الحوت | (د) الأخطبوط |
| ٥ | الطاقة الشمسية يمكن الحصول عليها من | (أ) المياه | (ب) الشمس | (ج) الرياح | (د) الوقود |
| ٦ | تشكل قاعدة الهرم الغذائي | (أ) المحلات | (ب) المفترسات | (ج) المنتجات | (د) المستهلكات |
| ٧ | يتكون نطاق التربة ج من | (أ) نبات | (ب) جذور | (ج) دبال | (د) صخور صلبة |
| ٨ | الأجرام التي تصطدم بسطح الأرض تسمى | (أ) النيازك | (ب) المذنبات | (ج) الأقمار | (د) الشهب |
| ٩ | خط الطول الذي يبني تغير التاريخ | (أ) خط الاستواء | (ب) خط التاريخ الدولي | (ج) خط العرض | (د) التوقيت المعياري |
| ١٠ | المسافة التي يقطعها الضوء في سنة | (أ) سنة كونية | (ب) سنة يومية | (ج) سنة ضوئية | (د) دورة |

يتبع



السؤال الثاني :-

١٠

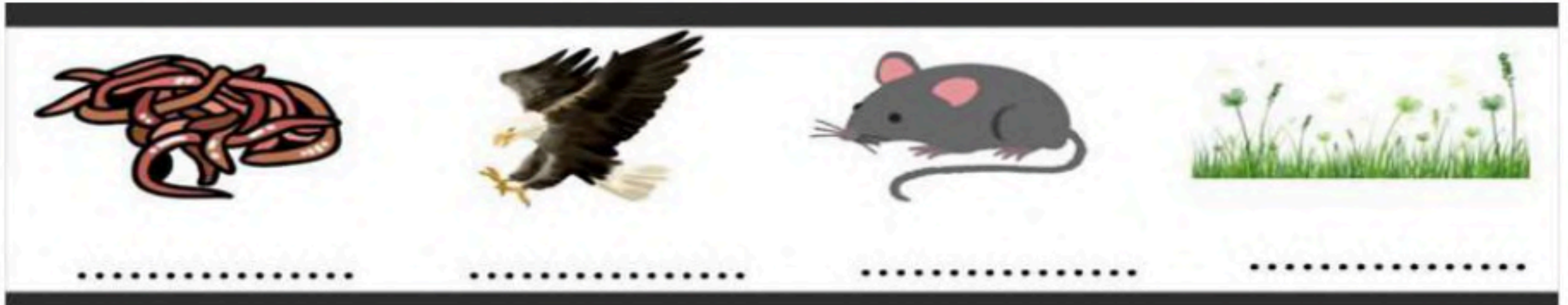
أ) نضع أشاره (√) عند العبارات الصحيحة وعلامة (×) عند الخاطئة :-

| | | |
|----|--|---------|
| ١ | النجوم الحمراء تدل على النجوم الأكثر حرارة | (.....) |
| ٢ | المخلوق الحي الذي ينتج غذائه بنفسه يسمى مفترسات | (.....) |
| ٣ | تمتاز الصحاري بأن مناخها حار جداً | (.....) |
| ٤ | المد والجزر هو ارتفاع الماء وانخفاضه على الشاطئ | (.....) |
| ٥ | العاملان اللذان يبقيان الكوكب في مداره هما الجاذبية والقصور الذاتي | (.....) |
| ٦ | التسميد من الطرق التي تحافظ على التربة | (.....) |
| ٧ | تربة الغابات ذات طبقة رقيقة تحوي القليل من الدبال | (.....) |
| ٨ | يؤثر المناخ في أنواع المخلوقات الحية التي تعيش في المنطقة | (.....) |
| ٩ | يصنف الغزال في السلسلة الغذائية من المنتجات | (.....) |
| ١٠ | من الحيوانات القارئة الأسد والثعبان والماعز | (.....) |

السؤال الثالث :-

١٠

أ) نصنف كل مخلوق حي في السلسلة الغذائية حسب الكلمات :
(محلل , منتج , مستهلك اول , مستهلك ثاني)



ب) نقارن بين الكواكب الداخلية والكواكب الخارجية حسب الجدول التالي ؟

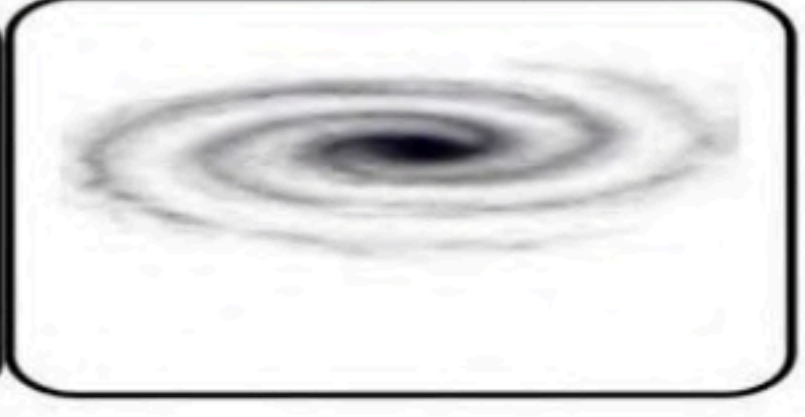
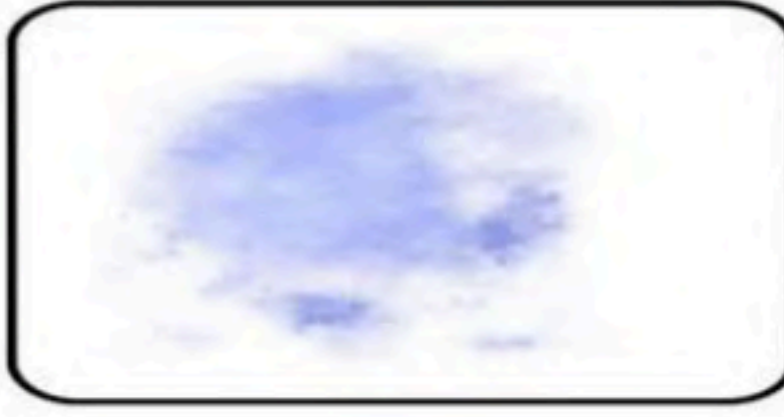
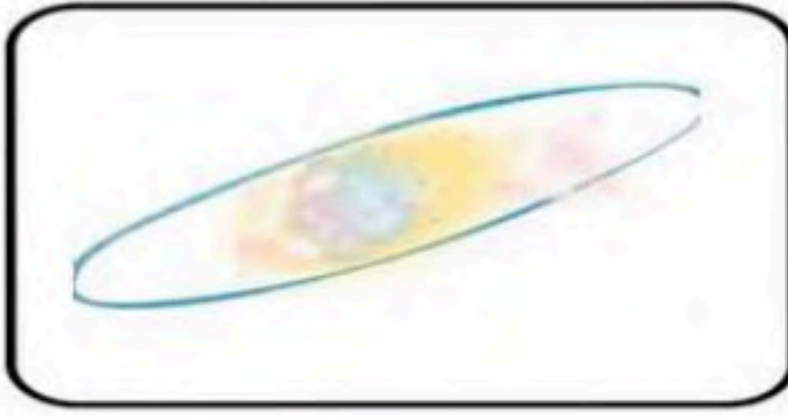
| الكواكب الخارجية | الكواكب الداخلية | وجه المقارنة |
|------------------|------------------|--------------|
| | | الحجم |
| | | التركيب |
| | | أكبر الكواكب |

يتبع

السؤال الرابع :-

| |
|---|
| |
| • |

(أ) من خلال الصور التالية نحدد أشكال المجرات :-



.....

(ب) ما الظاهرة التي تحدث نتيجة دوران الأرض حول محورها وحول الشمس؟

١-

٢-

انتهت الاسئلة *** بالتوفيق

سكره الشمري

| | | |
|---|--|--|
| المجموع الكلي |  | المملكة العربية السعودية وزارة التعليم الإدارة العامة للتعليم بمنطقة |
| ٤٠ | | مدرسة / |
| اختبار مادة العلوم (الدور الأول) الفصل الدراسي الثاني للعام الدراسي ١٤٤٦ هـ | | |

| | | | |
|--------------|---------|-------------|-----------|
| المادة | العلوم | الصف | السادس |
| اليوم | التاريخ | زمن الاجابة | ساعة ونصف |
| اسم الطالب/ة | | | |
| رقم الجلوس | () | | |

نموذج الاجابة

| اسم المدقق / | رقم السؤال | الدرجة | الدرجة | الدرجة |
|--------------|---------------|--------|--------|--------|
| المدقق / | رقم السؤال | الدرجة | الدرجة | الدرجة |
| | السؤال الأول | | | |
| | السؤال الثاني | | | |
| | السؤال الثالث | | | |
| | السؤال الرابع | | | |
| | المجموع | | | |

يتبع ↓

حقيبتك

www.haqibati.net



السؤال الأول :-

١٥

(أ) ما المصطلح العلمي المناسب للعبارات التالية :-

(المناخ , التلوث , السلسلة الغذائية , التربة , النجم)

- ١- (..... النجم) كرة ضخمة من الغازات الملتهبة المترابطة بفعل الجاذبية .
- ٢- (..... التربة) خليط من فتات وبقايا أجزاء ونباتات ومخلوقات ميتة .
- ٣- (..... السلسلة الغذائية) نموذج يبين كيف تنتقل الطاقة في الغذاء من مخلوق حي إلى آخر .
- ٤- (..... التلوث) إضافة موارد ضارة إلى التربة أو الهواء والماء .
- ٥- (..... المناخ) متوسطة الحالة الجوية في منطقة جغرافية معينة خلال فترة طويلة .

(ب) نختار الاجابة الصحيحة فيما يلي :-

| | | | | | |
|----|---|-------------------|-------------------------|-----------------|------------------------|
| ١ | غابات باردة ذات أشجار مخروطية دائمة الخضرة | (أ) التايجا | (ب) الصحراء | (ج) التندرا | (د) الأراضي العشبية |
| ٢ | تجمع ضخم من الغازات والغبار الكوني | (أ) النجم | (ب) السديم | (ج) الغبار | (د) الخسوف |
| ٣ | للمحافظة على الماء يعالج بمواد كيميائية للتعقيم مثل | (أ) الملح | (ب) السكر | (ج) الكلور | (د) الهيدروليك |
| ٤ | تبدأ السلاسل الغذائية في المحيط بـ | (أ) العوالق | (ب) الأسماك | (ج) الحوت | (د) الأخطبوط |
| ٥ | الطاقة الشمسية يمكن الحصول عليها من | (أ) المياه | (ب) الشمس | (ج) الرياح | (د) الوقود |
| ٦ | تشكل قاعدة الهرم الغذائي | (أ) المحلات | (ب) المفترسات | (ج) المنتجات | (د) المستهلكات |
| ٧ | يتكون نطاق التربة ج من | (أ) نبات | (ب) جذور | (ج) دبال | (د) صخور صلبة |
| ٨ | الأجرام التي تصطم بسطح الأرض تسمى | (أ) النيازك | (ب) المذنبات | (ج) الأقمار | (د) الشهب |
| ٩ | خط الطول الذي يبني تغير التاريخ | (أ) خط الاستواء | (ب) خط التاريخ الدولي | (ج) خط العرض | (د) التوقيت المعياري |
| ١٠ | المسافة التي يقطعها الضوء في سنة | (أ) سنة كونية | (ب) سنة يومية | (ج) سنة ضوئية | (د) دورة |

يتبع ↓



السؤال الثاني :-

١٠

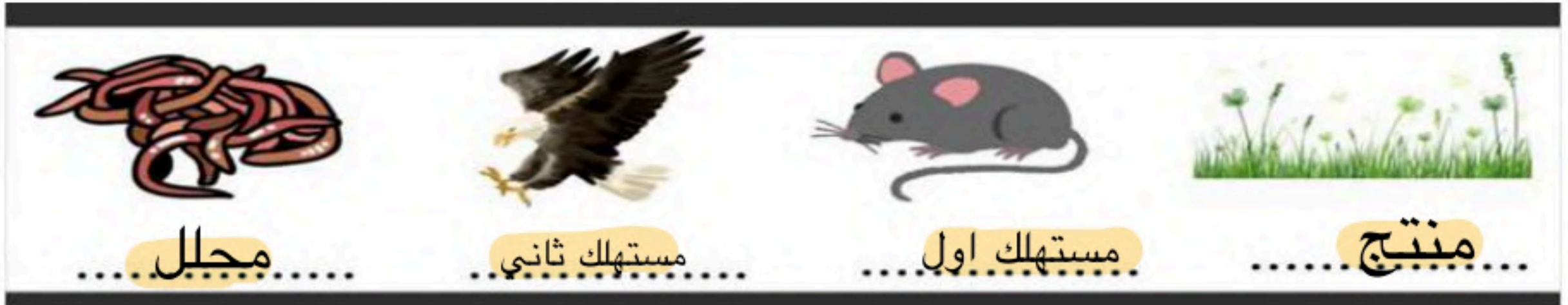
(أ) نضع أشاره (√) عند العبارات الصحيحة وعلامة (×) عند الخاطئة :-

| | | |
|-------------------|--|----|
| (..... ×) | النجوم الحمراء تدل على النجوم الأكثر حرارة | ١ |
| (..... ×) | المخلوق الحي الذي ينتج غذائه بنفسه يسمى مفترسات | ٢ |
| (..... ✓) | تمتاز الصحاري بأن مناخها حار جداً | ٣ |
| (..... ✓) | المد والجزر هو ارتفاع الماء وانخفاضه على الشاطئ | ٤ |
| (..... ✓) | العاملان اللذان يبقيان الكوكب في مداره هما الجاذبية والقصور الذاتي | ٥ |
| (..... ✓) | التسميد من الطرق التي تحافظ على التربة | ٦ |
| (..... ✓) | تربة الغابات ذات طبقة رقيقة تحوي القليل من الدبال | ٧ |
| (..... ✓) | يؤثر المناخ في أنواع المخلوقات الحية التي تعيش في المنطقة | ٨ |
| (..... ×) | يصنف الغزال في السلسلة الغذائية من المنتجات | ٩ |
| (..... ×) | من الحيوانات القارئة الأسد والثعبان والماعز | ١٠ |

السؤال الثالث :-

١٠

(أ) نصنف كل مخلوق حي في السلسلة الغذائية حسب الكلمات :
(محلل , منتج , مستهلك اول , مستهلك ثاني)



(ب) نقارن بين الكواكب الداخلية والكواكب الخارجية حسب الجدول التالي ؟

| الكواكب الخارجية | الكواكب الداخلية | وجه المقارنة |
|------------------|------------------|--------------|
| عملاقه | متقاربه | الحجم |
| لب فلزي | صخري | التركيب |
| المشتري | الأرض | أكبر الكواكب |

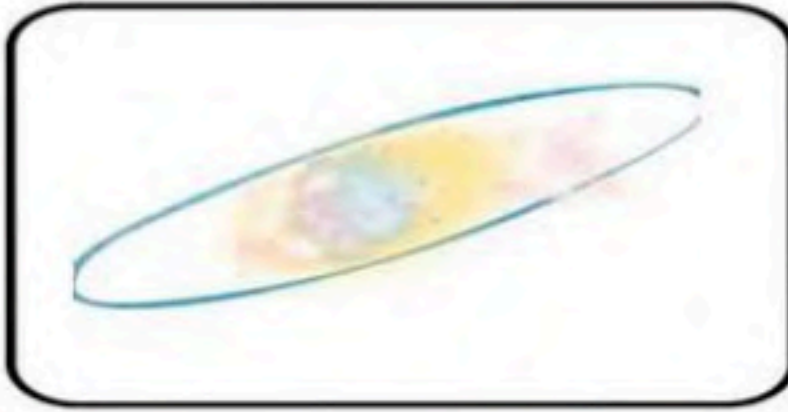
يتبع



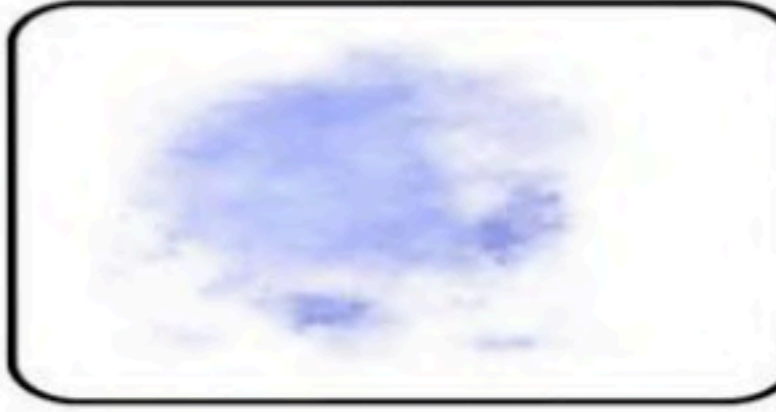
السؤال الرابع :-

| |
|--|
| |
| |

أ) من خلال الصور التالية نحدد أشكال المجرات :-

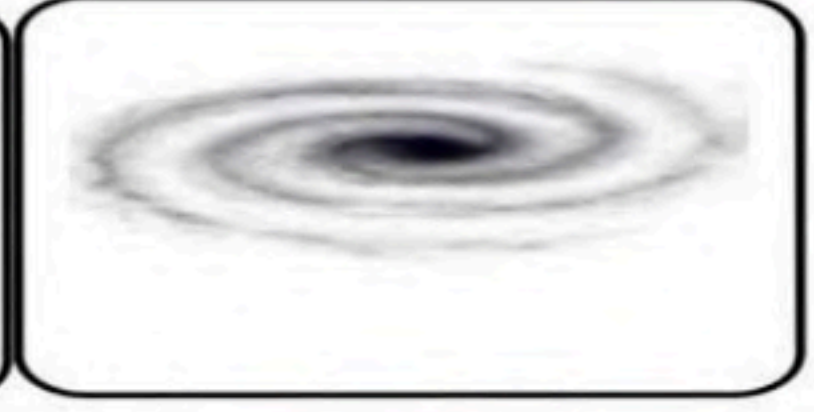


اهليجيه



غير منتظمه

Type your text



لولبيه

ب) ما الظاهرة التي تحدث نتيجة دوران الأرض حول محورها وحول الشمس؟

١- تعاقب الليل والنهار

٢- فصول السنه

حقيبتك

www.haqibati.net



انتهت الاسئلة *** بالتوفيق

سكره الشمري

| | | | | | | | |
|---------|-------------|--------|---------|--------|--|--|--------|
| المراجع | المصمم | الدرجة | | السؤال | بسم الله الرحمن الرحيم رؤية VISION 2030 وزارة التعليم | المملكة العربية السعودية وزارة التربية والتعليم إدارة التربية والتعليم مكتب التعليم ابتدائية | |
| | | رقماً | كتابة | | | المادة : | علوم |
| | | | | س ١ | أسئلة الاختبار النهائي الفصل الدراسي : الثاني العام الدراسي : ١٤٤٦ هـ | الصف: | السادس |
| | | | | س ٢ | | اسم الطالب | |
| | | | | س ٣ | | رقم الجلوس | |
| | | | المجموع | | | | |
| | أربعون درجة | ٤٠ | | | | | |

استعن بالله ثم اجب على الاسئلة

السؤال الأول

ضع علامة (√) أمام العبارة الصحيحة وعلامة (X) أمام العبارة الخاطئة

أ

٢٠
١٠

| | | |
|-----|----|---|
| () | ١ | الفوهات والجبال القمرية ناتج عن اصطدام الاجرام السماوية بسطح القمر |
| () | ٢ | الطحالب والنبات في السلسلة الغذائية منتجات |
| () | ٣ | التوقيت المعياري هي منطقة طول عرضها ١٥ درجة |
| () | ٤ | الدورة اليومية هي أن الأرض تدور حول محورها وينتج عنها تعاقب الليل والنهار |
| () | ٥ | في النطاق (ج) من التربة معظمها دبال |
| () | ٦ | تعتبر الأشربة المتبادلة من الطرق التي تساعد على حفظ التربة |
| () | ٧ | الطاقة الكهرومائية من مصادر الطاقة متجددة |
| () | ٨ | الشبكة الغذائية هو نموذج يبين تداخلات السلاسل الغذائية في النظام البيئي |
| () | ٩ | يعتبر شكل مجرد درب التبانة اهليجي |
| () | ١٠ | يحدث المد والجزر بسبب التجاذب بين الشمس والأرض |

ضع الكلمة المناسبة في الفراغ المناسب ؟

ب

(الأسد_ الكون_ خسوف القمر_ النيزك_ الصحراء_ كسوف الشمس_ الراكون_ الشهاب)

١٠

| | |
|---|---|
| ١ | عندما تكون الأرض في المنتصف بين القمر والشمس فإنه يحدث |
| ٢ | جسم صخري أو فلزي صغير يحترق قبل أن يخترق الغلاف الجوي |
| ٣ | من المناطق الحيوية تتميز بقلّة تساقط الأمطار..... |
| ٤ | جميع الاجرام والكواكب والنجوم والمجرات في الفضاء الشاسع |
| ٥ | من الأمثلة على القوارت |

١٠

١- يوجد التربة السطحية ...

| | | | |
|---|-----------------|---|-------------|
| أ | دبال وجذور نبات | ب | معادن |
| ج | صخور | د | جميع ما سبق |

٢- كرة ضخمة من الغازات الملتهبة والمترابطة بفعل الجاذبية هو...

| | | | |
|---|-----------|---|--------|
| أ | النيزك | ب | النجم |
| ج | جرم سماوي | د | الشهاب |

٣- هو نموذج بين كيف تنتقل الطاقة خلال السلسلة الغذائية ...

| | | | |
|---|------------------|---|-----------------|
| أ | السلسلة الغذائية | ب | المنتجات |
| ج | هرم الطاقة | د | الشبكة الغذائية |

٤- هي عبارة عن تجمع عدد من النجوم ويأخذ شكلا ظاهريا في السماء...

| | | | |
|---|------------------|---|------------------|
| أ | المجرة | ب | المجموعة النجمية |
| ج | المجموعة الشمسية | د | النجم |

٥- يدور القمر حول الأرض لمدة ..

| | | | |
|---|---------|---|-----|
| أ | ٢٤ ساعة | ب | يوم |
| ج | سنة | د | شهر |

١٠

الكواكب الخارجية

الكواكب الداخلية

٤

ب ماذا ينتج عن دوران القمر حول الأرض؟

ب

٢

ج اكتب سلسلة غذائية على اليابسة ؟

ج

٤

أتهت الأسئلة تمنياتي لكم بالتوفيق

ΑΒΥ ЯΑΚΑΗ

| | | | | | | | |
|---------|-------------|--------|-------|---------|--|--|------|
| المراجع | المصمم | الدرجة | | السؤال | بسم الله الرحمن الرحيم رؤية VISION 2030 وزارة التعليم | المملكة العربية السعودية وزارة التربية والتعليم إدارة التربية والتعليم مكتب التعليم ابتدائية | |
| | | رقماً | كتابة | | | المادة : | علوم |
| | | | | س ١ | أسئلة الاختبار النهائي الفصل الدراسي : الثاني العام الدراسي : ١٤٤٦ هـ | الصف : | |
| | | | | س ٢ | | السادس | |
| | | | | س ٣ | | اسم الطالب | |
| | | | | المجموع | | | |
| | أربعون درجة | | | | | رقم الجلوس | |

نموذج الإجابة

السؤال الأول

ضع علامة (√) أمام العبارة الصحيحة وعلامة (X) أمام العبارة الخاطئة

أ

٢٠
١٠

| | | |
|---|----|---|
| ✓ | ١ | الفوهات والجبال القمرية ناتج عن اصطدام الاجرام السماوية بسطح القمر |
| ✓ | ٢ | الطحالب والنبات في السلسلة الغذائية منتجات |
| ✓ | ٣ | التوقيت المعياري هي منطقة طول عرضها ١٥ درجة |
| ✓ | ٤ | الدورة اليومية هي أن الأرض تدور حول محورها وينتج عنها تعاقب الليل والنهار |
| X | ٥ | في النطاق (ج) من التربة معظمها دبال |
| ✓ | ٦ | تعتبر الأشربة المتبادلة من الطرق التي تساعد على حفظ التربة |
| ✓ | ٧ | الطاقة الكهرومائية من مصادر الطاقة متجددة |
| ✓ | ٨ | الشبكة الغذائية هو نموذج يبين تداخلات السلاسل الغذائية في النظام البيئي |
| X | ٩ | يعتبر شكل مجرد درب التبانة اهليجي |
| X | ١٠ | يحدث المد والجزر بسبب التجاذب بين الشمس والأرض |

ضع الكلمة المناسبة في الفراغ المناسب ؟

ب

(الأسد_ الكون_ خسوف القمر_ النيزك_ الصحراء_ كسوف الشمس_ الراكون_ الشهاب)

١٠

| | |
|---|--|
| ١ | عندما تكون الأرض في المنتصف بين القمر والشمس فإنه يحدث خسوف القمر |
| ٢ | جسم صخري أو فلزي صغير يحترق قبل أن يخترق الغلاف الجوي الشهاب |
| ٣ | من المناطق الحيوية تتميز بقلّة تساقط الأمطار الصحراء |
| ٤ | الكون جميع الاجرام والكواكب والنجوم والمجرات في الفضاء الشاسع |
| ٥ | من الأمثلة على القوارت الراكون |



١٠

١- يوجد التربة السطحية ...

| | | | |
|---|-----------------|---|-------------|
| أ | دبال وجذور نبات | ب | معادن |
| ج | صخور | د | جميع ما سبق |

٢- كرة ضخمة من الغازات الملتهبة والمترابطة بفعل الجاذبية هو...

| | | | |
|---|-----------|---|--------|
| أ | النيزك | ب | النجم |
| ج | جرم سماوي | د | الشهاب |

٣- هو نموذج بين كيف تنتقل الطاقة خلال السلسلة الغذائية ...

| | | | |
|---|------------------|---|-----------------|
| أ | السلسلة الغذائية | ب | المنتجات |
| ج | هرم الطاقة | د | الشبكة الغذائية |

٤-: هي عبارة عن تجمع عدد من النجوم ويأخذ شكلا ظاهريا في السماء...

| | | | |
|---|------------------|---|------------------|
| أ | المجرة | ب | المجموعة النجمية |
| ج | المجموعة الشمسية | د | النجم |

٥- يدور القمر حول الأرض لمدة ..

| | | | |
|---|---------|---|-----|
| أ | ٢٤ ساعة | ب | يوم |
| ج | سنة | د | شهر |

قارن بين الكواكب الداخلية والخارجية ؟

أ

السؤال الثالث

١٠

الكواكب الخارجية

الكواكب الداخلية

غازية - كبيرة - لها أقمار كثيرة وحلقات

صخرية - صغيرة - أقمارها قليلة

ب ماذا ينتج عن دوران القمر حول الأرض؟

ب

أطوار القمر

ج اكتب سلسلة غذائية على اليابسة ؟

ج

نبات ← فأر ← أفعى ← صقر

أنتهت الأسئلة تمنياتي لكم بالتوفيق



نموذج الإجابة

المملكة العربية السعودية

وزارة التعليم

إدارة التعليم بمكة المكرمة

مكتب التعليم بالمعابدة

ابتدائية عبد الرحمن بن عوف

وزارة التعليم
Ministry of Education

المادة: العلوم
الصف: السادس الابتدائي
الدور: الثاني
الزمن: ساعة ونصف
عدد الأوراق: ٣

اختبار تجريبي الفصل الدراسي الثاني لمادة العلوم للصف السادس الابتدائي للعام الدراسي ١٤٤٦ هـ

نموذج الاجابة

رقم الجلوس

اسم الطالب

| رقم السؤال | الدرجة رقما | الدرجة كتابة | المجموع | المصحح | المراجع |
|------------|-------------|--------------|---------|--------|---------|
| الأول | ١٠ | | ٤٠ | | |
| الثاني | ٢٠ | | | | |
| الثالث | ١٠ | | ٤٠ | | |

السؤال الاول

أ/ ضع دائرة حول الإجابة الصحيحة في كلا مما يأتي: درجة لكل فقرة

١٠/

| | | | | | | | | | |
|----|--|---|-----------------------------|---|---------------------|---|------------------------|---|-------------------------|
| ١ | أي المخلوقات الحية الاتية لا يصنف من المحللات؟ | أ | الديدان | ب | البكتيريا | ج | الذباب | د | الفطريات |
| ٢ | ما المصدر الرئيس لمادة الدبال في التربة؟ | أ | الفئات الصخري | ب | الماء | ج | بقايا المخلوقات الميتة | د | الطين |
| ٣ | أي الظواهر الاتية تحدث بسبب الدورة اليومية للأرض حول محورها؟ | أ | أطوار القمر | ب | تعاقب الليل والنهار | ج | الفصول الأربعة | د | خسوف القمر |
| ٤ | ما نوع مجرة درب التبانة؟ | أ | مجرة بدائية | ب | مجرة غير منتظمة | ج | مجرة اهليلجية | د | مجرة لولبية |
| ٥ | أي المخلوقات الحية التالية يمثل المستهلكات الأولى؟ | أ | العشب | ب | الغزال | ج | الأسد | د | النسر |
| ٦ | أي مصادر الطاقة الاتية غير متجدد؟ | أ | طاقة الكتلة الحيوية | ب | الطاقة الكهرومائية | ج | الوقود الاحفوري | د | الطاقة الحرارية الجوفية |
| ٧ | المد ظاهرة تنشأ بسبب قوة الجذب بين: | أ | الأرض والقمر | ب | الشمس والقمر | ج | الشمس والنجوم | د | المحيط واليابسة |
| ٨ | ما الوحدة المناسبة لقياس المسافات بين النجوم؟ | أ | المتر | ب | الكيلومتر | ج | الميل | د | السنة الضوئية |
| ٩ | قيم تتشابه التندرا والتايجا والصحراء؟ | أ | جميعها تقع في النصف الشمالي | ب | مناخها حار | ج | لها فصل واحد | د | مناخها قاس |
| ١٠ | في أي المدن يكون شروق الشمس أسبق؟ | أ | الرياض | ب | المدينة المنورة | ج | ينبع | د | الدمام |

موقع واجباتي



السؤال الثاني

أ/ اكتب المصطلح المناسب امام العبارات التالية: درجة لكل فقرة.

٢٠/

| تلوث | الخلية الشمسية | الكون | المد والجزر | النيازك | الكويكب | المناخ | المنطقة الحيوية | المنتجات | التربة السطحية |
|------|--|-----------------|-------------|---------|---------|--------|-----------------|----------|----------------|
| ١ | الأداة التي تنتج الكهرباء من الشمس تسمى. | الخلية الشمسية | | | | | | | |
| ٢ | المواد الكيميائية التي تستخدم للتخلص من الحشرات تسبب التربة. | تلوث | | | | | | | |
| ٣ | كل شيء موجود ومن ذلك الأرض والكواكب والنجوم والفضاء. | الكون | | | | | | | |
| ٤ | تسبب جاذبية القمر حدوث. | المد والجزر | | | | | | | |
| ٥ | الجزء المتبقي من شهاب يصل الى الأرض. | النيازك | | | | | | | |
| ٦ | الجرم الصخري الذي يدور حول الشمس ولكنه أصغر من ان يكون كوكبا هو. | الكويكب | | | | | | | |
| ٧ | متوسط الحالة الجوية في منطقة جغرافية معينة خلال فترة زمنية طويلة يسمى. | المناخ | | | | | | | |
| ٨ | المنطقة الجغرافية التي يسود فيها مناخ معين وتعيش فيها أنواع معينة من الحيوانات والنباتات تسمى. | المنطقة الحيوية | | | | | | | |
| ٩ | المخلوقات الحية التي مكنها الخالق ان تصنع غذاءها بنفسها هي. | المنتجات | | | | | | | |
| ١٠ | معظم جذور النبات تنمو في | التربة السطحية | | | | | | | |

السؤال الثاني

ب/ اجب بعلامة (√) امام العبارة الصحيحة وعلامة (x) امام العبارة الخاطئة التالية: نصف درجة لكل فقرة.

| | | |
|---|---|--|
| √ | ١ | يبين هرم الطاقة كيف تنتقل الطاقة من المنتجات الى مستويات مختلفة من المستهلكات. |
| √ | ٢ | المصادر البديلة للطاقة تساعد على تقليل نسبة استخدام الوقود الأحفوري. |
| √ | ٣ | يستخدم علماء الفلك أدوات متعددة لدراسة الكون. |
| √ | ٤ | من الاجرام الأخرى في النظام الشمسي حزام الكويكبات والمذنبات والشهب والنيازك. |
| x | ٥ | لا تغطي الأنظمة البيئية المائية معظم سطح الأرض. |
| x | ٦ | تشكلت الأرض من السديم نفسه الذي شكل المريخ. |
| x | ٧ | التربة توفر دعما لحياة النبات والحيوان. وهي غير قابلة للتلوث. |
| x | ٨ | قوة الجاذبية بين القمر والأرض تسبب تغيرات منها كسوف القمر. |

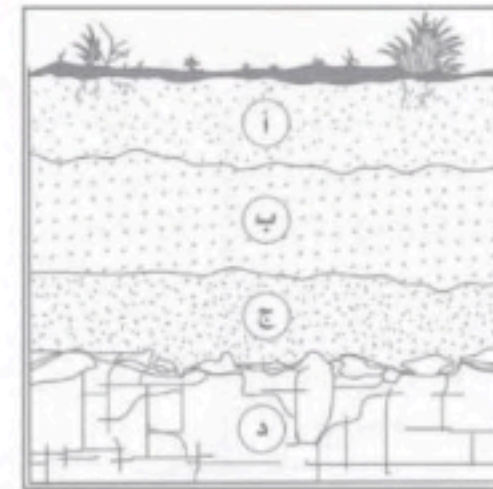
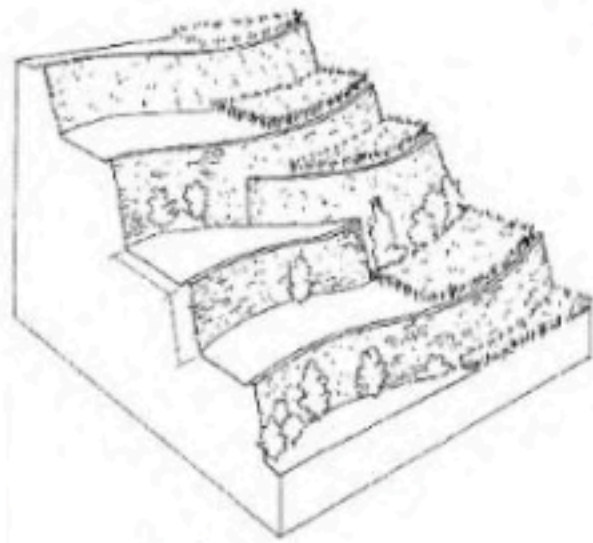
السؤال الثاني

ج/ اكتب عن يسارك كل مجموعة في العمود الأول رقم المصطلح المناسب له من العمود الثاني فيما يلي: درجة لكل فقرة.

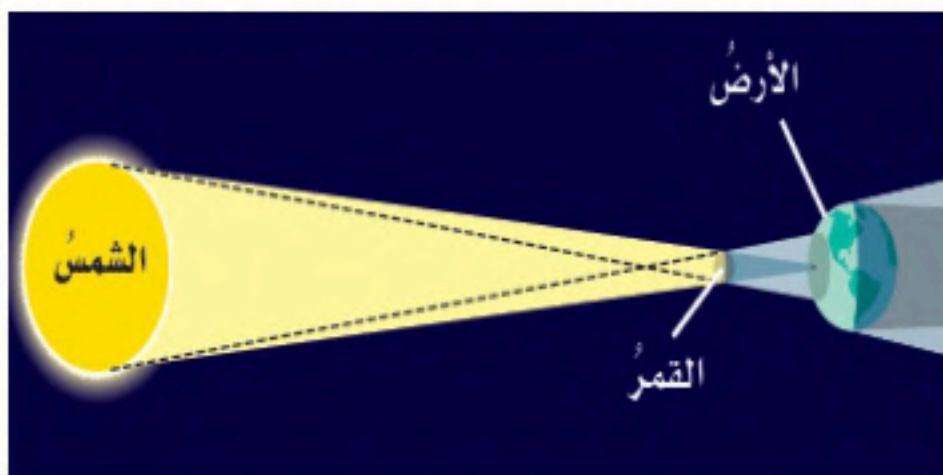
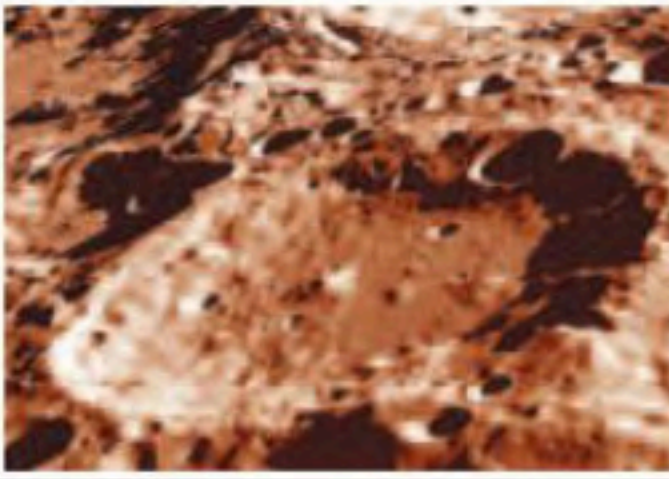
| العمود الثاني | | العمود الأول | |
|---|---|-------------------|----|
| المستوى الأول الذي تبدأ فيه كل سلسلة غذائية | ١ | التربة | أ |
| دوران الأرض حول محورها | ٢ | الكواكب داخلية | ب |
| خليط من فتات الصخور وبقايا نباتات ومخلوقات ميتة. | ٣ | المجرات | ج |
| تجمعات للبلالين من النجوم التي تترابط معا بالجاذبية | ٤ | الليل والنهار | د |
| الترشيد وإعادة الاستخدام والتدوير | ٥ | المنتجات | هـ |
| عطارد والزهرة من | ٦ | حماية موارد الأرض | ز |

١/ ما الإقليم الحيوي الذي يظهر في الصورة؟ **الصحراء**

٢/ ما الطاقة التي تعتمد عليها هذه المحطة في إنتاج الكهرباء.

طاقة الرياح٣/ جميع الحيوانات المبينة في الشكل تتنافس لافتراس الفارما عدا؟ **الغزال**٤/ أي المناطق المناخية تعيش فيها المخلوقات الحية المبينة في الشكل؟
الغابات الاستوائية المطيرة٥/ ما المواد الموجودة بشكل أساسي في النطاق (أ)؟ **الديبال**٦/ أي طرق حفظ التربة يظهر في الشكل؟
مصدرات الرياح

٦/ ما الظاهرة الفلكية التي تسببها مواقع الشمس والقمر والأرض في الشكل؟

كسوف الشمس٧/ أي معالم سطح القمر تظهر في الصورة؟
القوهات

٨/ اذكر ترتيب الكواكب بالترتيب حسب قربها إلى الشمس.



نبتون

اورنس

زحل

المشتري

المريخ

الأرض

الزهرة

عطارد



| | | |
|---|--|------------------------------------|
| المجموع الكلي |  | المملكة العربية السعودية |
| | | وزارة التعليم |
| | | الإدارة العامة للتعليم بمحافظة جدة |
| ٤٠ | | مكتب التعليم بشرق جدة |
| اختبار مادة العلوم للصف السادس (الدور الاول) للفصل الدراسي الثاني ١٤٤٦ هـ | | |

| المادة | العلوم | الصف | السادس |
|------------|---------|-------------|--------|
| اليوم | التاريخ | زمن الاجابة | ساعتان |
| المدرسة | | | |
| اسم الطالب | | | |
| الفصل | | | |

استعن بالله وتوكل على الله

السؤال الأول : ضع علامة صح أمام العبارة الصحيحة وعلامة خطأ أمام العبارة الخاطئة (درجة لكل سؤال)

- ١- العاملان اللذان يبقيان الكوكب في مداره هما الجاذبية والقصور الذاتي ()
- ٢- الفلك هو العلم الذي يختص بدراسة الكون ()
- ٣- المخلوق الحي الذي ينتج غذائه بنفسه يسمى المحلل ()
- ٤- منطقة التوقيت المعياري هي منطقة عرضها ٢٢ درجة بين خطوط الطول علي الأرض ()

السؤال الثاني : أكمل الجمل الآتية مما بين الأقواس (درجة لكل سؤال)

(البدر - النجم - المنظار الفلكي - المحاق - الكويكبات - التربة - السديم)

- ١- خليط من فتات الصخور وأجزاء نباتات وبقايا مخلوقات حية هي
- ٢- من اطوار القمر ويكون في اواخر الشهر الهجري
- ٣- تدور في حزام بين كوكب المريخ وكوكب المشتري
- ٤- هو جهاز يقوم بتجميع الضوء وتكبير الصور لتبدو الاجرام البعيدة اقرب واكبر واكثر لمعانا
- ٥- هو تجمع ضخم من الغاز والغبار الكوني

السؤال الثالث : اعطي مثالين على كل مما يأتي (درجتان لكل سؤال)

| | | |
|-------------------------------|---|-------|
| موردان متجدد للطاقة | ← | |
| طوران من اطوار القمر | ← | |
| كوكبان من كواكب النظام الشمسي | ← | |

السؤال الثالث : اختار الاجابة الصحيحة مما يلي

(درجة لكل سؤال)

| | | | | | | | |
|---|---|---|--------------|---|---------------|---|----------|
| ١ | هو انتقال الطاقة من مخلوق حي الى آخر | | | | | | |
| أ | السلسلة الغذائية | ب | الهضم | ج | المنتجات | د | المحللات |
| ٢ | مناطق الحياة في المحيط | | | | | | |
| أ | منطقة المد | ب | منطقة الشاطئ | ج | منطقة المحيط | د | كل ماسبق |
| ٣ | اقرب الكواكب للشمس | | | | | | |
| أ | عطارد | ب | المشتري | ج | الارض | د | المريخ |
| ٤ | من طرق المحافظة على البيئة | | | | | | |
| أ | اعادة الاستخدام | ب | التدوير | ج | الترشيد | د | كل ماسبق |
| ٥ | هي المسافة التي يقطعها الضوء في سنة واحدة وتساوي ٩,٥ تريليون كم | | | | | | |
| أ | السنة الضوئية | ب | المجرة | ج | الكوكب | د | النجم |
| ٦ | من انواع المجرات | | | | | | |
| أ | اللولبية | ب | الاهليلجية | ج | الغير منتظمة | د | كل ماسبق |
| ٧ | حيوان يتغذى على بقايا ومخلفات الحيوانات الميتة | | | | | | |
| أ | الحيوان الكانس | ب | المفترس | ج | اكلات الاعشاب | د | الفريسة |
| ٨ | التربة رملية لا تحتوي على الكثير من الدبال | | | | | | |
| أ | الاراضي العشبية | ب | الطينية | ج | الصحراوية | د | كل ماسبق |

| | | | | | | | |
|----|--|---|---------------|---|-------------------|---|-------------|
| ٩ | هي غابات باردة ذات اشجار مخروطية دائمة الخضرة | | | | | | |
| أ | المناطق المتجمدة | ب | التايجا | ج | الصحراء | د | كل ماسبق |
| ١٠ | المخلوقات الحية التي تتغذى على النباتات فقط تسمى | | | | | | |
| أ | اكلات الاعشاب | ب | اكلات اللحوم | ج | الحيوانات القارته | د | كل ماسبق |
| ١١ | يستخدم العلماء بعض الادوات لدراسة الفضاء ومنها | | | | | | |
| | المنظار الفلكي | ب | صواريخ الفضاء | ج | الاقمار الصناعية | د | كل ماسبق |
| ١٢ | الخط الذي يصل بين قطبي الأرض وتدور حوله | | | | | | |
| أ | محور الارض | ب | خط الاستواء | ج | خط التاريخ الدولي | د | خطوط العرض |
| ١٣ | يستخدم في تعقيم مياه الشرب لأنه يقتل البكتيريا | | | | | | |
| أ | الفضة | ب | الكلور | ج | الذهب | د | الحديد |
| ١٤ | الصحراء هي مناطق وبها كمية قليلة من المطر | | | | | | |
| أ | باردة | ب | حارة - رطبة | ج | معتدلة | د | حارة - جافة |
| ١٥ | تجمع من النجوم يأخذ شكلا محددا في السماء | | | | | | |
| أ | المجموعة النجمية | ب | المذنبات | ج | الكواكب | د | الاقمار |
| ١٦ | يحدث عندما يقع القمر بين الشمس والأرض ويلقي القمر بظله على الارض | | | | | | |
| أ | دورة الارض السنوية | ب | خسوف القمر | ج | الليل والنهار | د | كسوف الشمس |
| ١٧ | المخلوق الذي يصطاد ويقتل مخلوقات اخرى للحصول على غذاءه | | | | | | |
| أ | الحيوان الكانس | ب | اكلات الاعشاب | ج | المفترس | د | الفريسة |
| ١٨ | جزء من التربة تتكون من المواد العضوية المتحللة | | | | | | |
| أ | الترسيب | ب | التعرية | ج | الضخور | د | الدبال |

| | | | | | | | |
|---|---|--------------------|---|----------------|---|--------------------|----|
| اجسام صخرية صغيرة تصطدم بسطح الارض | | | | | | | ١٩ |
| النيازك | د | الشهب | ج | المذنبات | ب | الاقمار | أ |
| اكبر الكواكب حجما | | | | | | | ٢٠ |
| المشتري | د | الارض | ج | عطارد | ب | المريخ | أ |
| هي حفر على شكل صحون عملاقة على سطح القمر ناتجة عن اصطدام بالاجرام السماوية به | | | | | | | ٢١ |
| كل ماسبق | د | الفوهات | ج | الجبال القمرية | ب | البحار القمرية | أ |
| نموذج يبين كيف تنتقل الطاقة خلال سلسلة غذائية معينة | | | | | | | ٢٢ |
| هرم الطاقة | د | الشبكة الغذائية | ج | المنتجات | ب | السلسلة الغذائية | أ |
| هو إضافة مواد ضارة الى التربة أو الماء أو الهواء | | | | | | | ٢٣ |
| كل ماسبق | د | التلوث | ج | التدوير | ب | الترشيد | أ |
| تدور الأرض حول محورها دورة كاملة تسمى وتستغرق ٢٤ ساعة | | | | | | | ٢٤ |
| خسوف القمر | د | دورة الارض السنوية | ج | كسوف الشمس | ب | دورة الارض اليومية | أ |
| زراعة أعشاب بين صفوف النباتات تسمى | | | | | | | ٢٥ |
| كل ماسبق | د | مصدات الرياح | د | التسميد | ب | الاشرطة المتبادلة | أ |

بالنجاح والتوفيق بإذن الله تعالى

إنتهى الاختبار

معلم المادة / محمد ابراهيم

| | | |
|---|--|------------------------------------|
| المجموع الكلي |  | المملكة العربية السعودية |
| | | وزارة التعليم |
| | | الإدارة العامة للتعليم بمحافظة جدة |
| ٤٠ | | مكتب التعليم بشرق جدة |
| اختبار مادة العلوم للصف السادس (الدور الاول) للفصل الدراسي الثاني ١٤٤٦ هـ | | |

| | | | |
|------------|---------------|-------------|--------|
| المادة | نموذج الإجابة | الصف | السادس |
| اليوم | | زمن الاجابة | ساعتان |
| المدرسة | | | |
| اسم الطالب | | | |
| الفصل | | | |

استعن بالله وتوكل على الله

السؤال الأول : ضع علامة صح أمام العبارة الصحيحة وعلامة خطأ أمام العبارة الخاطئة (درجة لكل سؤال)

- ١- العاملان اللذان يبقيان الكوكب في مداره هما الجاذبية والقصور الذاتي (✓)
- ٢- الفلك هو العلم الذي يختص بدراسة الكون (✓)
- ٣- المخلوق الحي الذي ينتج غذائه بنفسه يسمى المحلل (✗)
- ٤- منطقة التوقيت المعياري هي منطقة عرضها ٢٢ درجة بين خطوط الطول على الأرض (✗)

السؤال الثاني : أكمل الجمل الآتية مما بين الأقواس (درجة لكل سؤال)

(البدر - النجم - المنظار الفلكي - المحاق - الكويكبات - التربة - السديم)

- ١- خليط من فتات الصخور وأجزاء نباتات وبقايا مخلوقات حية هي **التربة**
- ٢- من اطوار القمر **المحاق** ويكون في اواخر الشهر الهجري
- ٣- تدور في حزام بين كوكب المريخ وكوكب المشتري **الكويكبات**
- ٤- هو جهاز يقوم بتجميع الضوء وتكبير الصور لتبدو الاجرام البعيدة اقرب واكبر واكثر لمعانا **المنظار الفلكي**
- ٥- هو تجمع ضخم من الغاز والغبار الكوني **السديم**

السؤال الثالث : اعطي مثالين على كل مما يأتي (درجتان لكل سؤال)

| | | |
|------------------------------------|---|-------------------------------|
| اي مثالين من موارد الطاقة المتجددة | ← | موردان متجدد للطاقة |
| اي طورين من اطوار القمر | ← | طوران من اطوار القمر |
| اي كوكبان من كواكب النظام الشمسي | ← | كوكبان من كواكب النظام الشمسي |

موقع واجباتي



السؤال الثالث : اختار الاجابة الصحيحة مما يلي

(درجة لكل سؤال)

| | | | | | | | |
|---|---|---|--------------|---|---------------|---|----------|
| ١ | هو انتقال الطاقة من مخلوق حي الى آخر | | | | | | |
| أ | السلسلة الغذائية | ب | الهضم | ج | المنتجات | د | المحلات |
| ٢ | مناطق الحياة في المحيط | | | | | | |
| أ | منطقة المد | ب | منطقة الشاطئ | ج | منطقة المحيط | د | كل ماسبق |
| ٣ | اقرب الكواكب للشمس | | | | | | |
| أ | عطارد | ب | المشتري | ج | الارض | د | المريخ |
| ٤ | من طرق المحافظة على البيئة | | | | | | |
| أ | اعادة الاستخدام | ب | التدوير | ج | الترشيد | د | كل ماسبق |
| ٥ | هي المسافة التي يقطعها الضوء في سنه واحدة وتساوي ٩,٥ تريليون كم | | | | | | |
| أ | السنة الضوئية | ب | المجرة | ج | الكوكب | د | النجم |
| ٦ | من انواع المجرات | | | | | | |
| أ | اللولبية | ب | الاهليلجية | ج | الغير منتظمة | د | كل ماسبق |
| ٧ | حيوان يتغذى على بقايا ومخلفات الحيوانات الميتة | | | | | | |
| أ | الحيوان الكانس | ب | المفترس | ج | اكلات الاعشاب | د | الفريسة |
| ٨ | التربة رملية لا تحتوي على الكثير من الدبال | | | | | | |
| أ | الاراضي العشبية | ب | الطينية | ج | الصحراوية | د | كل ماسبق |



| | | | | | | | |
|----|--|---|---------------|---|-------------------|---|-------------|
| ٩ | هي غابات باردة ذات اشجار مخروطية دائمة الخضرة | | | | | | |
| أ | المناطق المتجمدة | ب | التايجا | ج | الصحراء | د | كل ماسبق |
| ١٠ | المخلوقات الحية التي تتغذى على النباتات فقط تسمى | | | | | | |
| أ | اكلات الاعشاب | ب | اكلات اللحوم | ج | الحيوانات القارته | د | كل ماسبق |
| ١١ | يستخدم العلماء بعض الادوات لدراسة الفضاء ومنها | | | | | | |
| | المنظار الفلكي | ب | صواريخ الفضاء | ج | الاقمار الصناعية | د | كل ماسبق |
| ١٢ | الخط الذي يصل بين قطبي الأرض وتدور حوله | | | | | | |
| أ | محور الارض | ب | خط الاستواء | ج | خط التاريخ الدولي | د | خطوط العرض |
| ١٣ | يستخدم في تعقيم مياه الشرب لأنه يقتل البكتيريا | | | | | | |
| أ | الفضة | ب | الكلور | ج | الذهب | د | الحديد |
| ١٤ | الصحراء هي مناطق وبها كمية قليلة من المطر | | | | | | |
| أ | باردة | ب | حارة - رطبة | ج | معتدلة | د | حارة - جافة |
| ١٥ | تجمع من النجوم يأخذ شكلا محددا في السماء | | | | | | |
| أ | المجموعة النجمية | ب | المذنبات | ج | الكواكب | د | الاقمار |
| ١٦ | يحدث عندما يقع القمر بين الشمس والأرض ويلقي القمر بظله على الارض | | | | | | |
| أ | دورة الارض السنوية | ب | خسوف القمر | ج | الليل والنهار | د | كسوف الشمس |
| ١٧ | المخلوق الذي يصطاد ويقتل مخلوقات اخرى للحصول على غذاءه | | | | | | |
| أ | الحيوان الكانس | ب | اكلات الاعشاب | ج | المفترس | د | الفريسة |
| ١٨ | جزء من التربة تتكون من المواد العضوية المتحللة | | | | | | |
| أ | الترسيب | ب | التعرية | ج | الضخور | د | الدبال |

| | | | | | | | |
|----|---|---|----------------|---|--------------------|---|------------|
| ١٩ | اجسام صخرية صغيرة تصطدم بسطح الارض | | | | | | |
| أ | الاقمار | ب | المذنبات | ج | الشهب | د | النيازك |
| ٢٠ | اكبر الكواكب حجما | | | | | | |
| أ | المريخ | ب | عطارد | ج | الارض | د | المشتري |
| ٢١ | هي حفر على شكل صحون عملاقة على سطح القمر ناتجة عن اصطدام بالاجرام السماوية به | | | | | | |
| أ | البحار القمرية | ب | الجبال القمرية | ج | الفوهات | د | كل ماسبق |
| ٢٢ | نموذج يبين كيف تنتقل الطاقة خلال سلسلة غذائية معينة | | | | | | |
| أ | السلسلة الغذائية | ب | المنتجات | ج | الشبكة الغذائية | د | هرم الطاقة |
| ٢٣ | هو إضافة مواد ضارة الى التربة أو الماء أو الهواء | | | | | | |
| أ | الترشيد | ب | التدوير | ج | التلوث | د | كل ماسبق |
| ٢٤ | تدور الأرض حول محورها دورة كاملة تسمى وتستغرق ٢٤ ساعة | | | | | | |
| أ | دورة الارض اليومية | ب | كسوف الشمس | ج | دورة الارض السنوية | د | خسوف القمر |
| ٢٥ | زراعة أعشاب بين صفوف النباتات تسمى | | | | | | |
| أ | الاشربة المتبادلة | ب | التسميد | د | مصدات الرياح | د | كل ماسبق |

بالنجاح والتوفيق بإذن الله تعالى

إنتهى الاختبار

معلم المادة / محمد ابراهيم

موقع واجباتي

